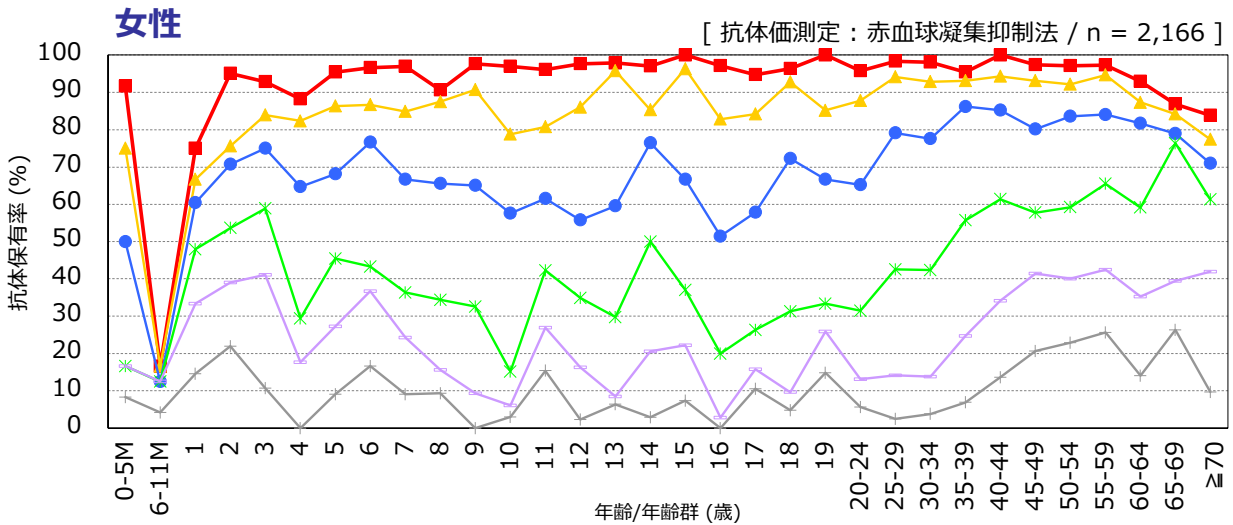
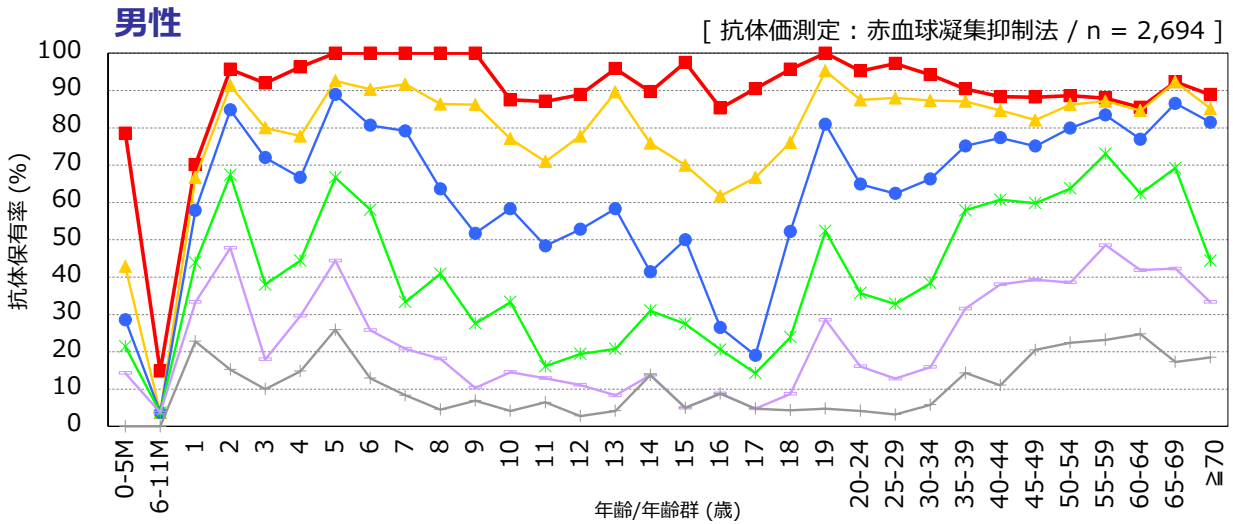
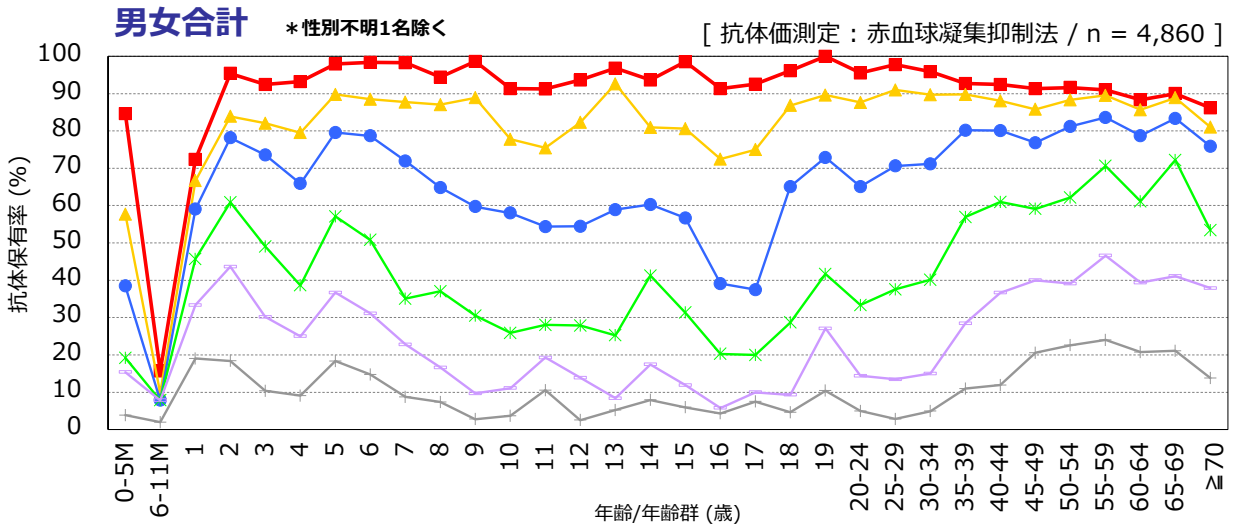


年齢/年齢群別の風疹抗体保有状況, 2023年^{※1}

～ 2023年度感染症流行予測調査より ～

※1 主に2023年7～9月に採取された血清の測定結果：2024年5月現在暫定値



抗体価 ■ ≥1:8 ▲ ≥1:16 ● ≥1:32 ✕ ≥1:64 ✱ ≥1:128 + ≥1:256

流行予測2023

【2023年度風疹感受性調査実施都道府県】

北海道, 茨城県, 栃木県, 群馬県, 千葉県, 東京都, 神奈川県, 新潟県, 石川県, 長野県, 愛知県, 三重県, 滋賀県, 山口県, 高知県, 福岡県