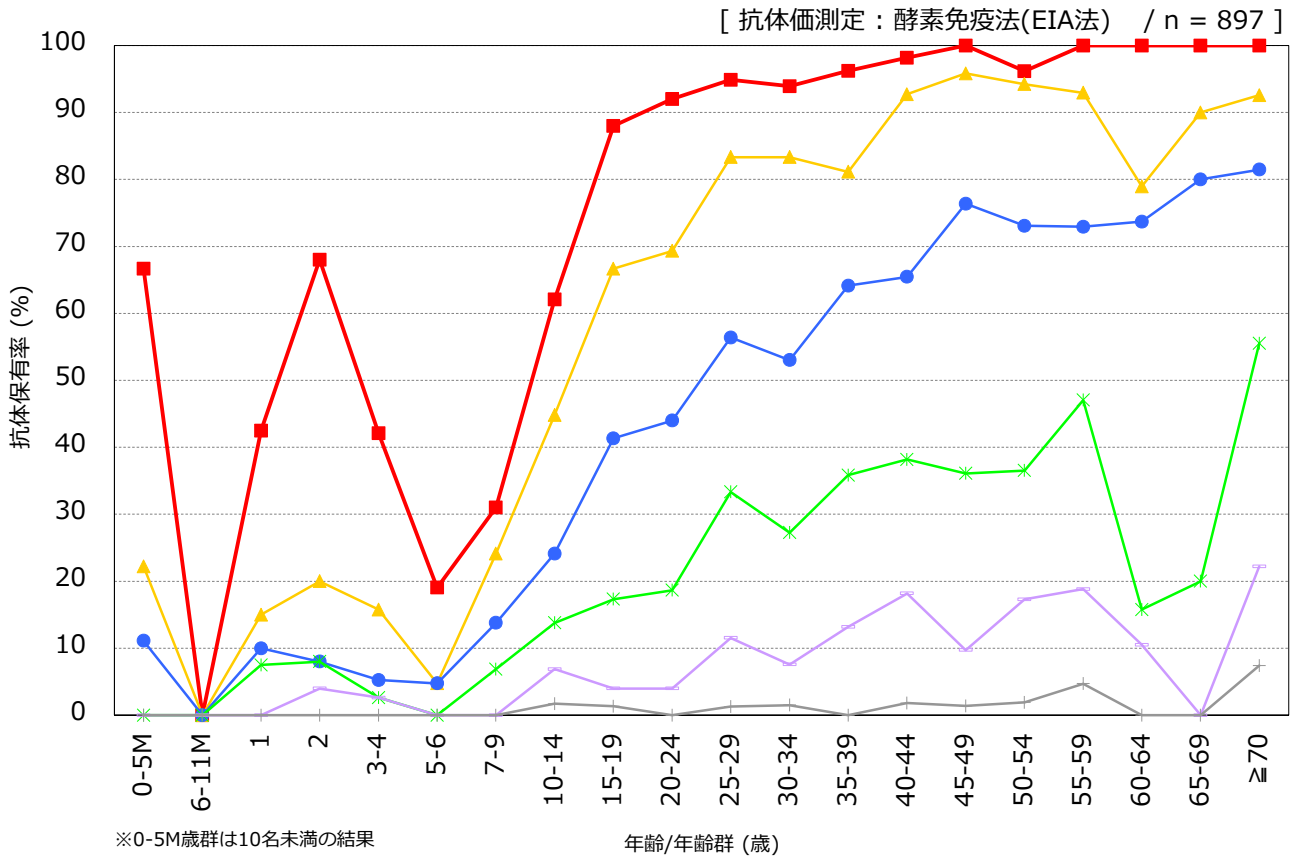


年齢/年齢群別の水痘抗体保有状況, 2022年^{※1}

～ 2022年度感染症流行予測調査より ～

※1 主に2022年7～9月に採取された血清の測定結果：2023年4月現在暫定値



EIA値 ■ ≥4 ▲ ≥8 ● ≥16 * ≥32 ◆ ≥64 + ≥128

流行予測2022

【 2022年度水痘感受性調査実施都道府県 】

東京都, 神奈川県, 大阪府