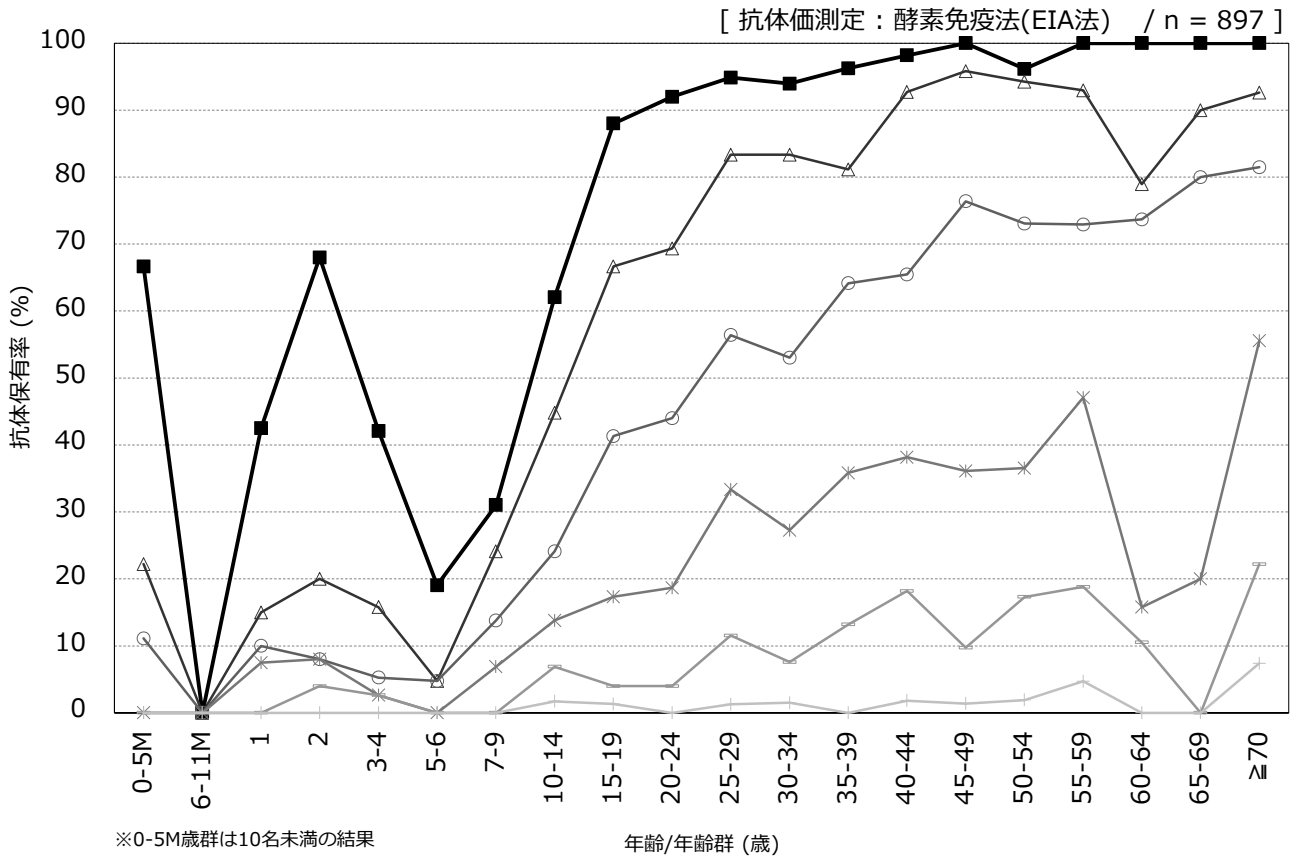


年齢/年齢群別の水痘抗体保有状況, 2022年^{※1}

～ 2022年度感染症流行予測調査より ～

※1 主に2022年7～9月に採取された血清の測定結果：2023年4月現在暫定値



EIA価 ■ ≥ 4 △ ≥ 8 ○ ≥ 16 * ≥ 32 — ≥ 64 + ≥ 128

流行予測2022

【 2022年度水痘感受性調査実施都道府県 】

東京都, 神奈川県, 大阪府