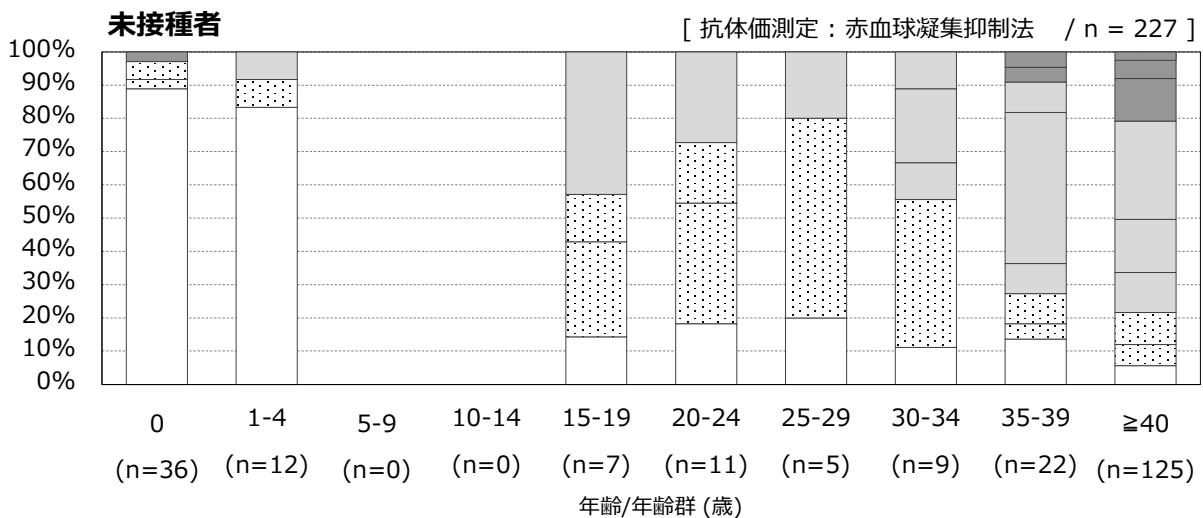
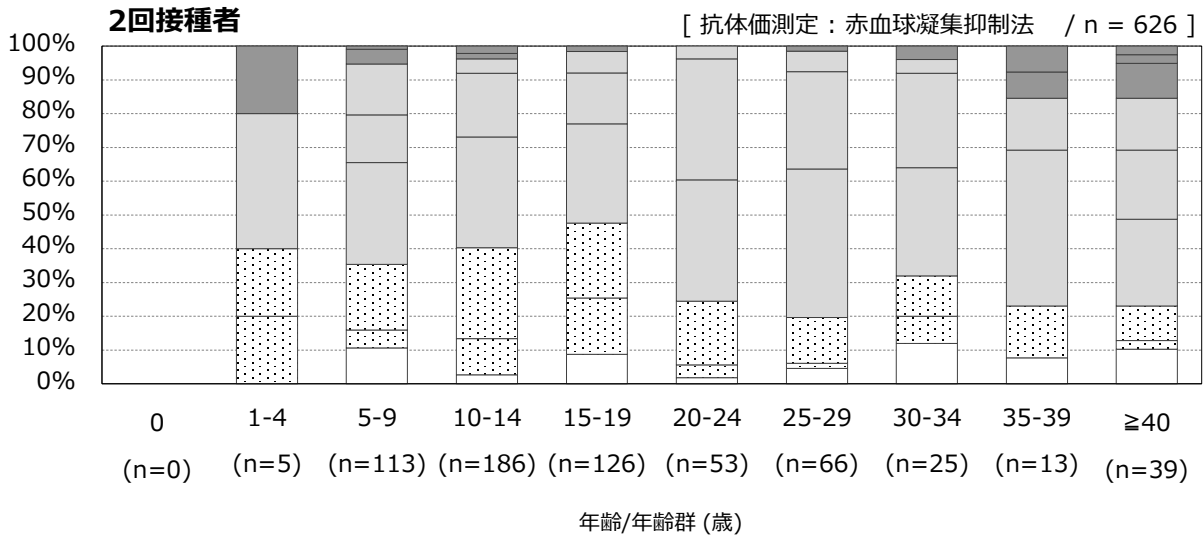
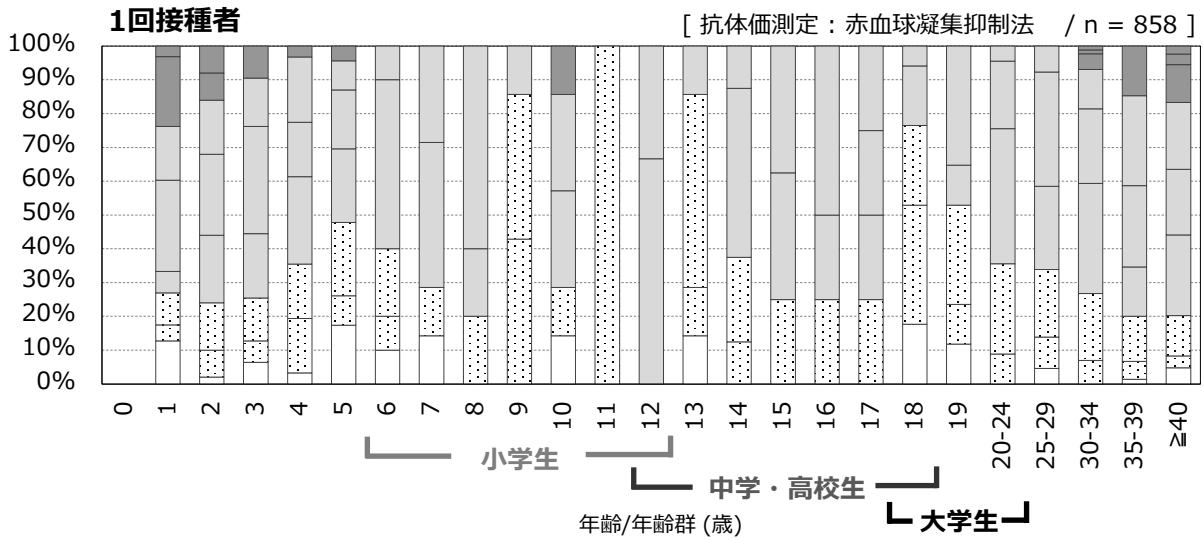


風疹含有ワクチン接種歴別の年齢/年齢群別風疹抗体保有状況, 2022年 ^{※1}

～ 2022年度感染症流行予測調査より ～

※1 主に2022年7～9月に採取された血清の測定結果；2023年4月現在暫定値



抗体価 □ <1:8 □ 1:8 □ 1:16 □ 1:32 □ 1:64 □ 1:128 □ 1:256 □ 1:512 □ ≥1:1024

※風疹含有ワクチン：風疹ワクチン / MR (麻疹風疹混合) ワクチン / MMR (麻疹おたふくかぜ風疹混合) ワクチン