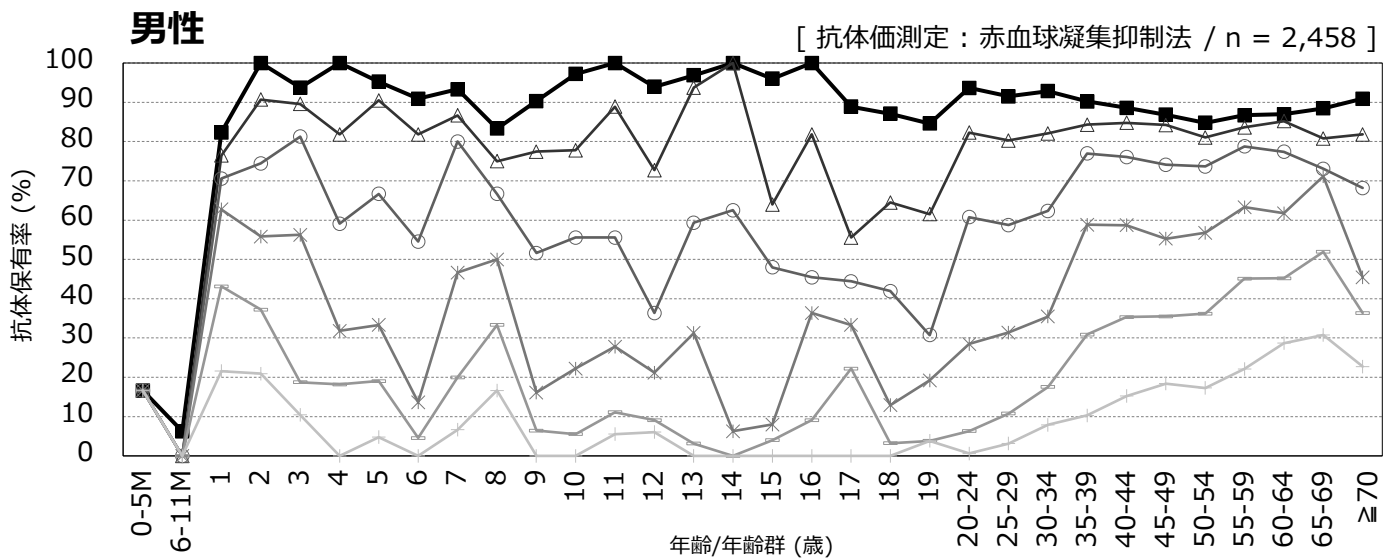
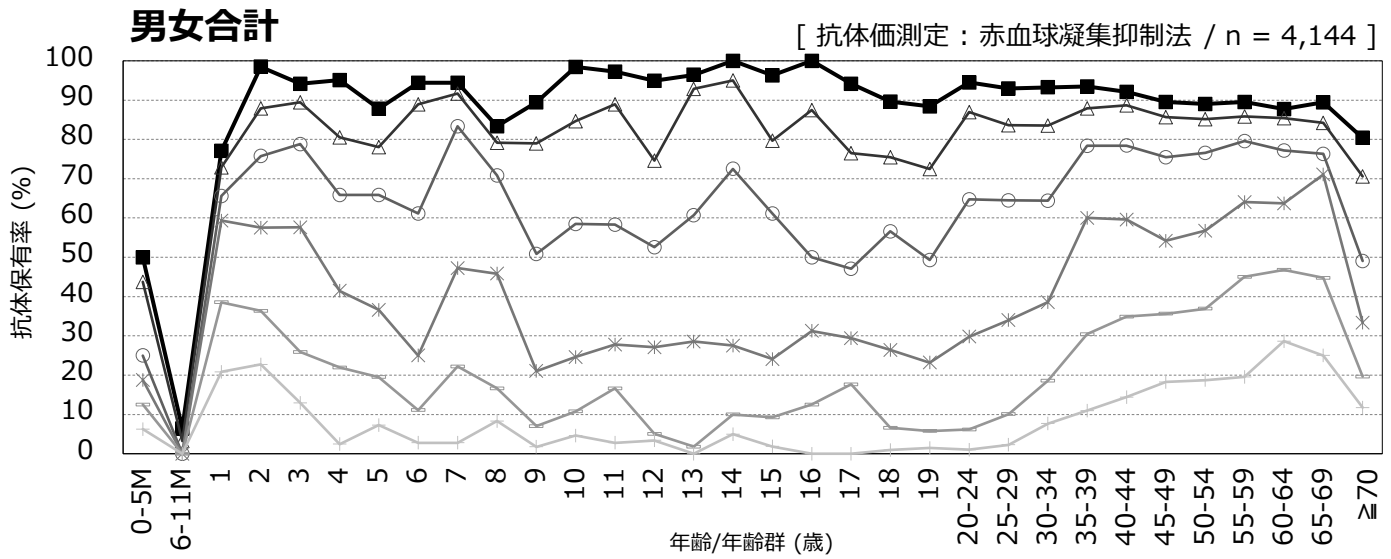


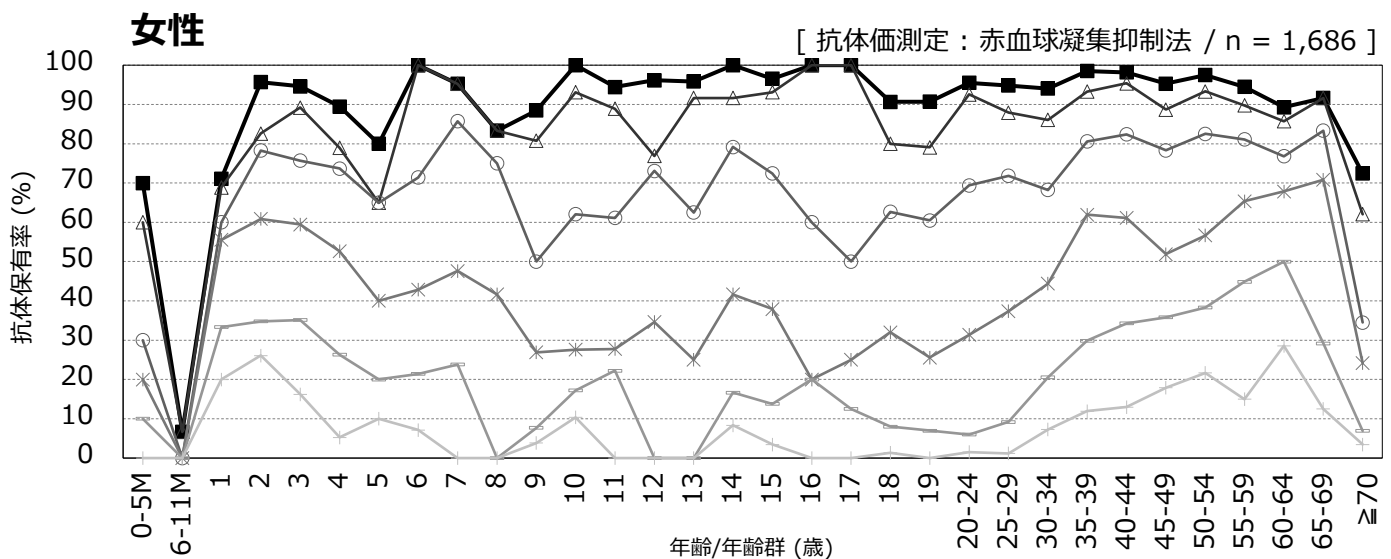
# 年齢/年齢群別の風疹抗体保有状況, 2022年<sup>※1</sup>

～ 2022年度感染症流行予測調査より ～

※1 主に2022年7～9月に採取された血清の測定結果：2023年4月現在暫定値



※0-5か月, 17歳は10名未満の結果



※16歳, 17歳は10名未満の結果

抗体価    ■ ≥1:8    ▲ ≥1:16    ○ ≥1:32    \* ≥1:64    — ≥1:128    + ≥1:256

流行予測2022

【2022年度風疹感受性調査実施都道府県】

北海道, 茨城県, 栃木県, 群馬県, 千葉県, 東京都, 神奈川県, 新潟県, 石川県, 長野県, 愛知県, 三重県, 山口県, 高知県, 福岡県