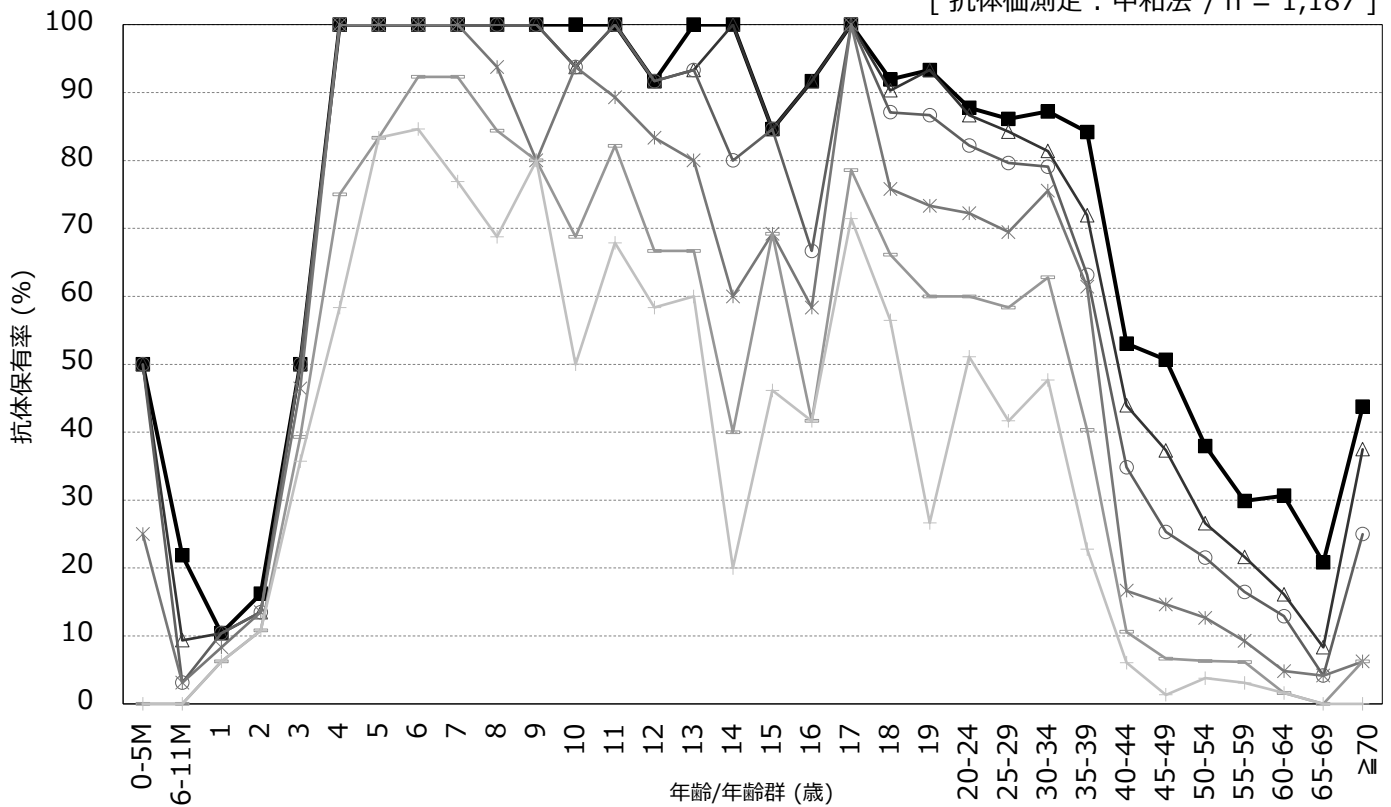


# 年齢/年齢群別の日本脳炎抗体保有状況, 2022年<sup>※1</sup>

～ 2022年度感染症流行予測調査より ～

※1 主に2022年7～9月に採取された血清の測定結果：2023年4月現在暫定値

[ 抗体価測定：中和法 / n = 1,187 ]



※0-5か月, 5歳, 14歳は10名未満の結果

抗体価    ■ ≥1:10    ▲ ≥1:20    ○ ≥1:40    \* ≥1:80    + ≥1:160    × ≥1:320

流行予測2022

## 【 2022年度日本脳炎感受性調査実施都道府県 】

東京都, 富山県, 三重県, 大阪府, 愛媛県