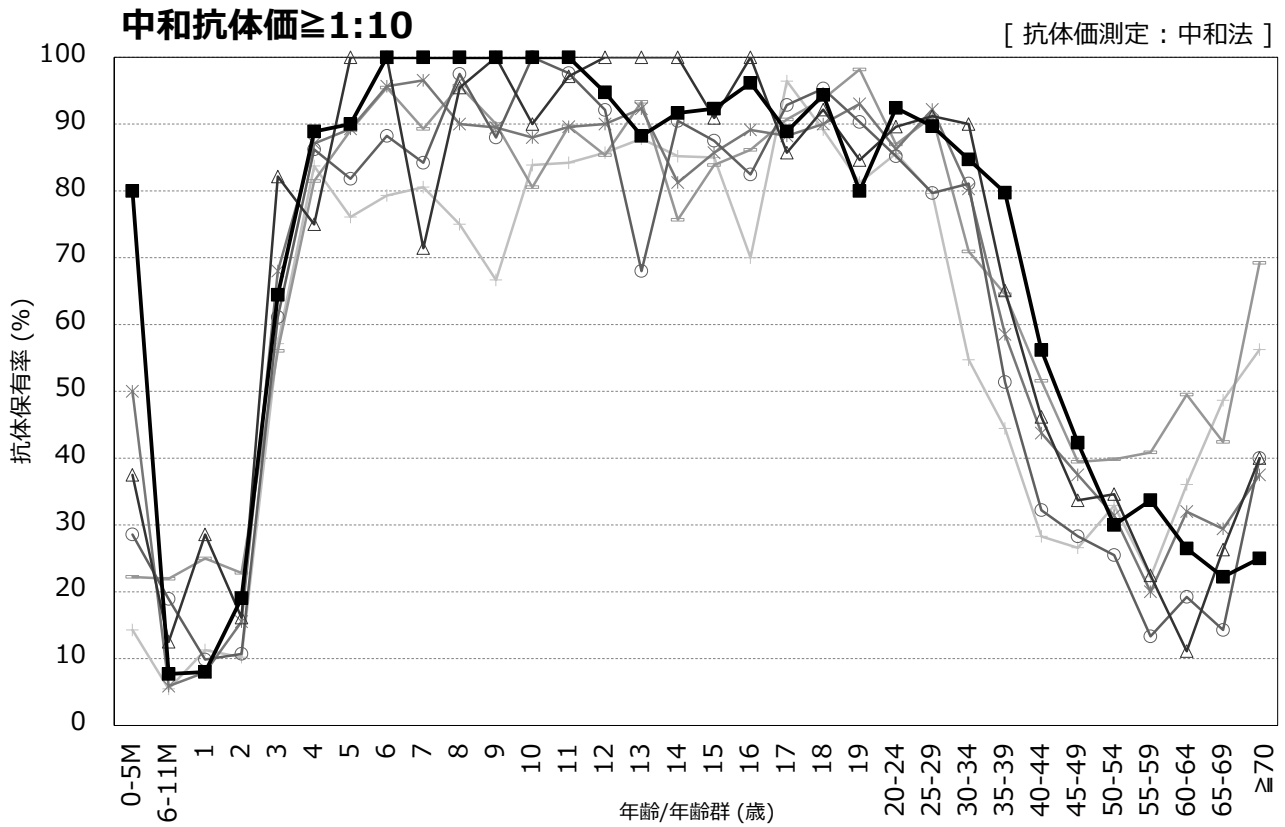


年齢/年齢群別の日本脳炎抗体保有状況の年度比較, 2012~2023年^{※1}

～ 2023年度感染症流行予測調査より ～

※1 2023年度は2024年5月現在暫定値



調査年度 (対象者数) 2012 (n=2,074) 2014 (n=2,229) 2016 (n=1,599) 2018 (n=1,690) 2020 (n=1,050) 2023 (n=1,467)

流行予測2023