

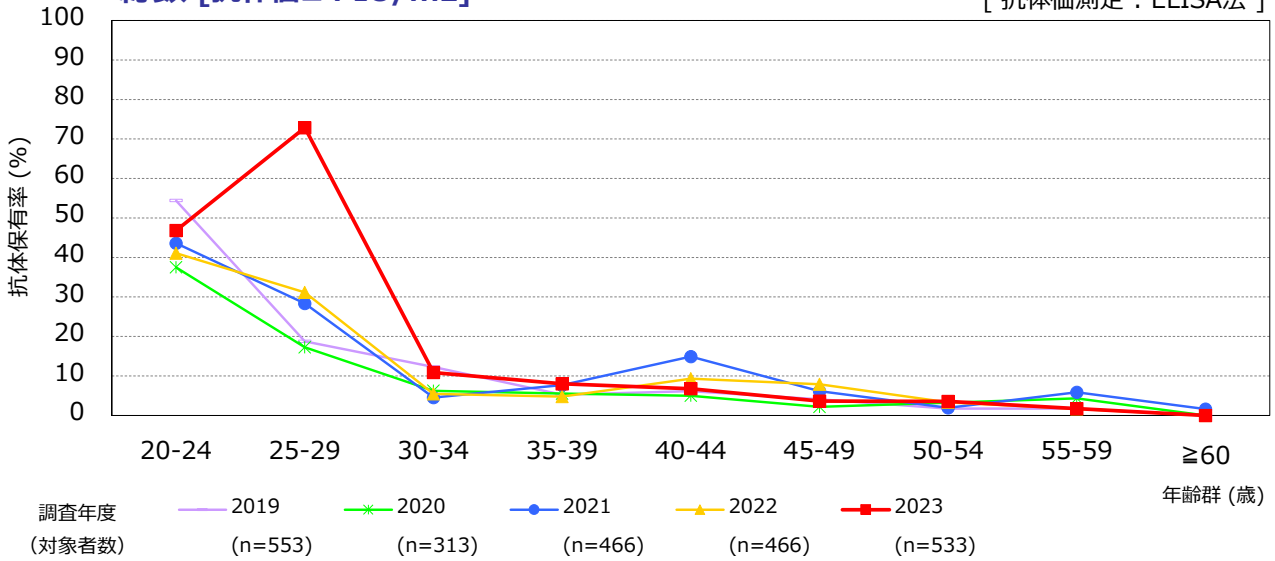
年齢群別のヒトパピローマウイルス16型抗体保有状況の年度比較, 2019~2023年 ^{※1}

～ 2023年度感染症流行予測調査より ～

※1 2023年度は2024年5月現在暫定値

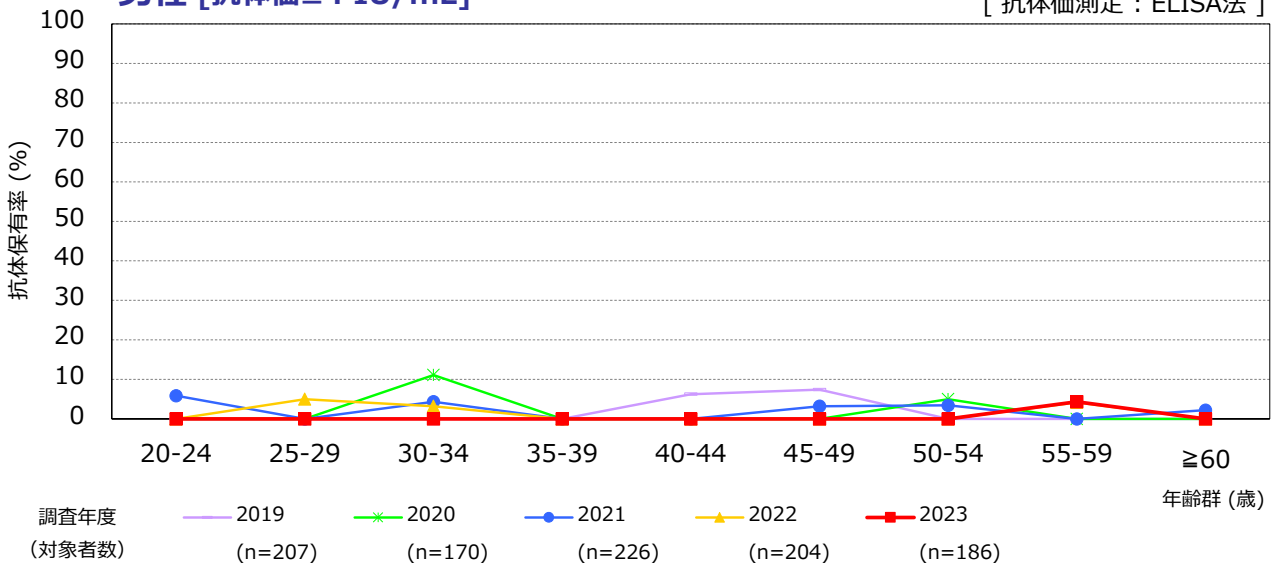
総数 [抗体価 \geq 4 IU/mL]

[抗体価測定 : ELISA法]



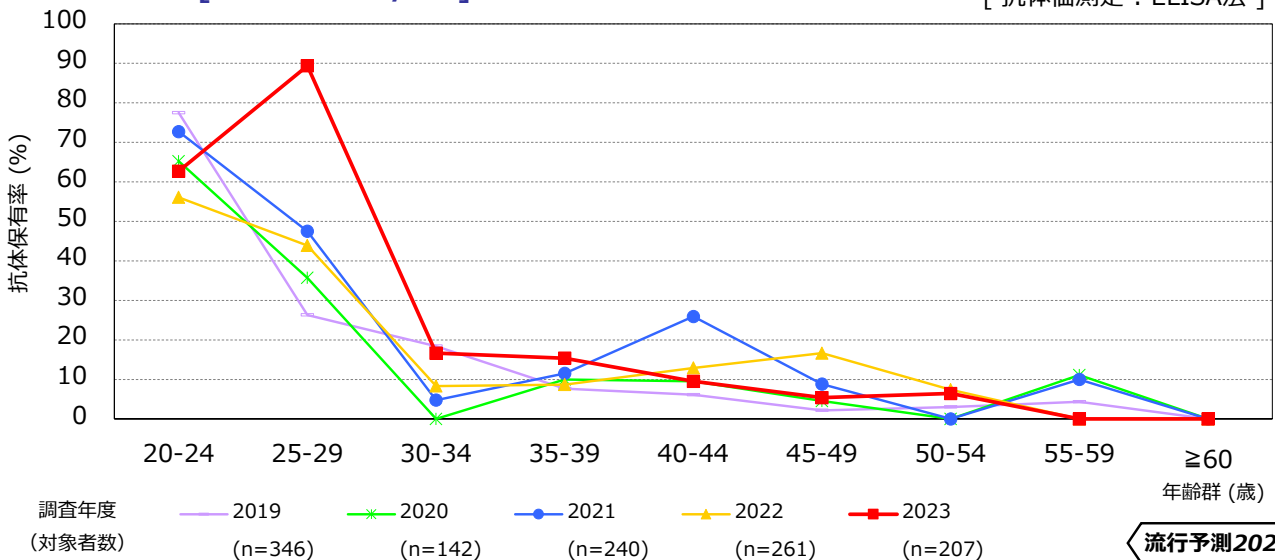
男性 [抗体価 \geq 4 IU/mL]

[抗体価測定 : ELISA法]



女性 [抗体価 \geq 4 IU/mL]

[抗体価測定 : ELISA法]



流行予測2023