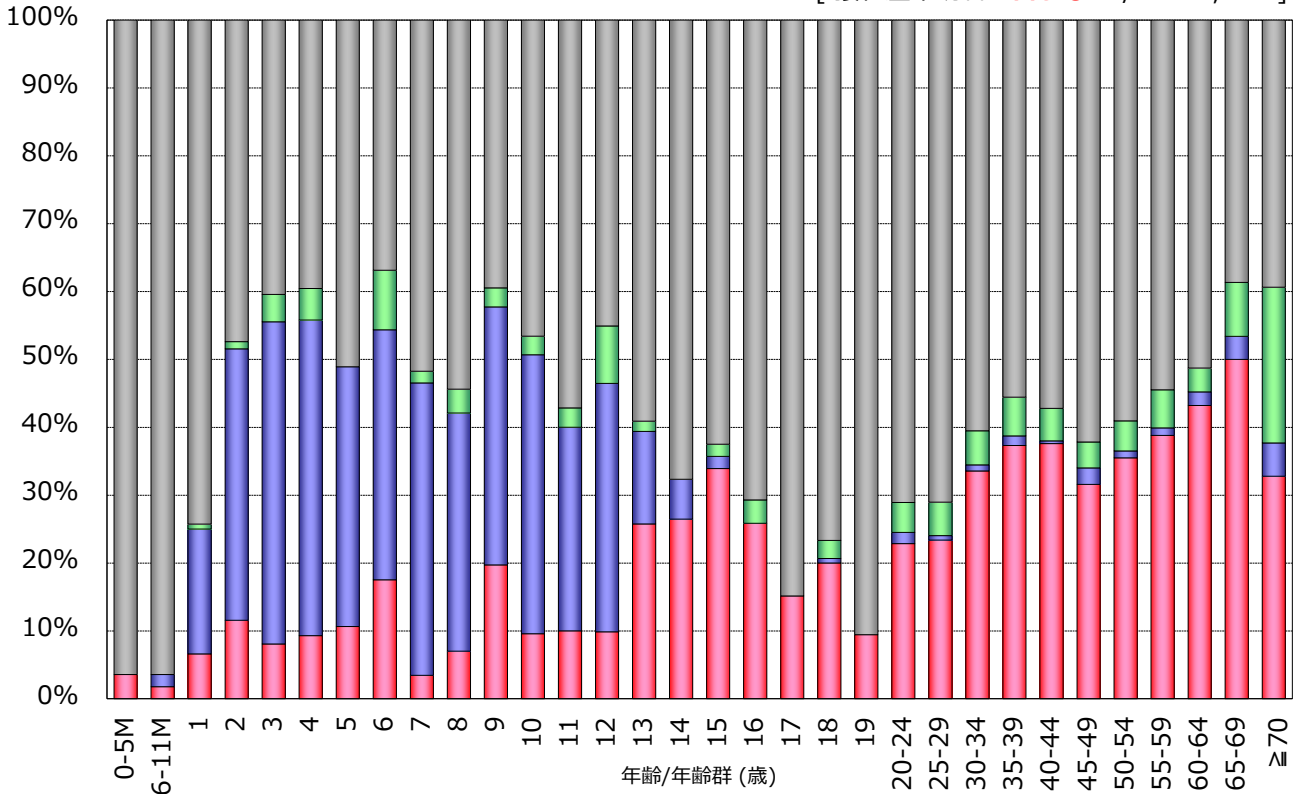


# 年齢/年齢群別のインフルエンザ予防接種状況, 2022/23シーズン<sup>※1</sup>

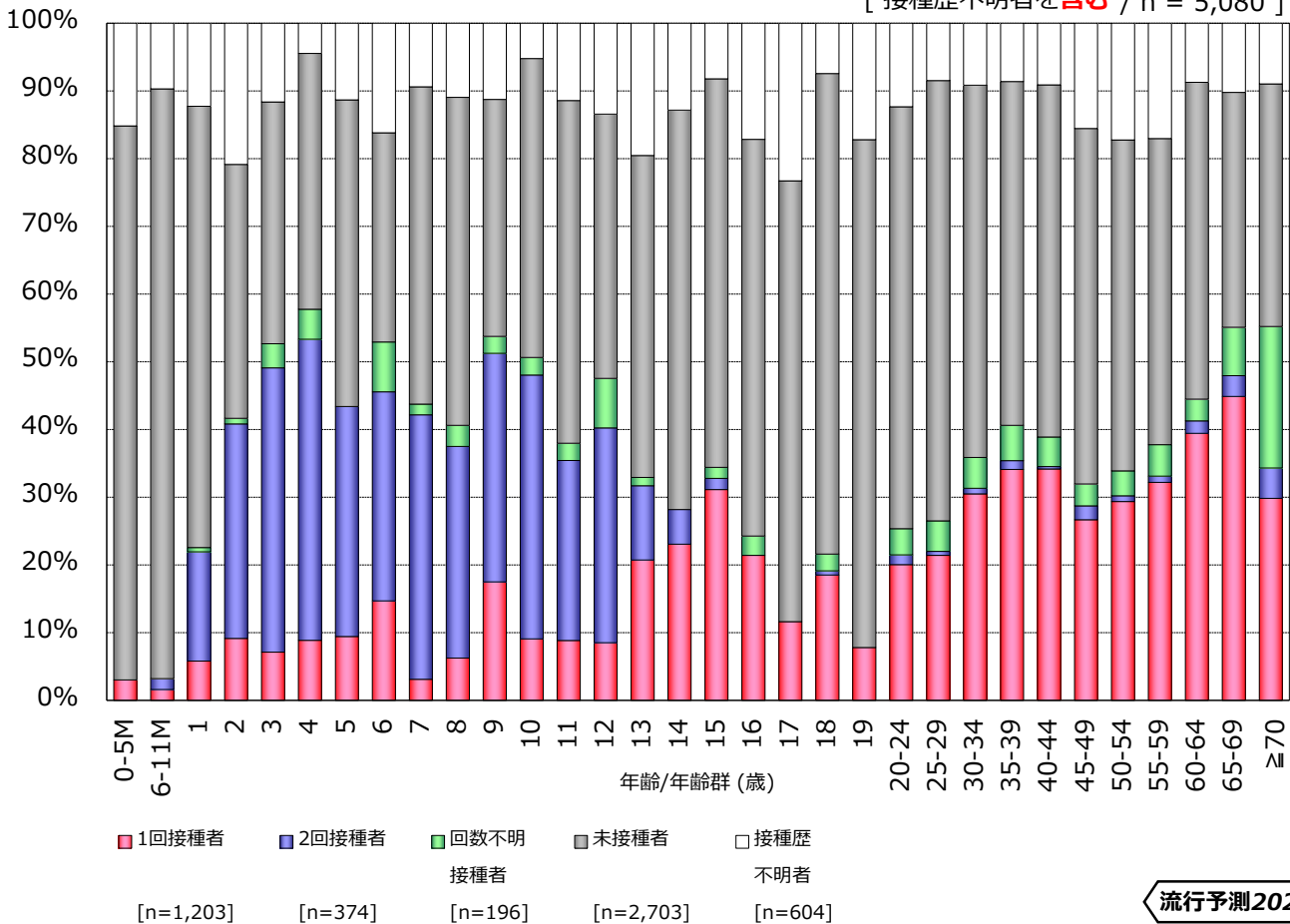
～ 2023年度感染症流行予測調査より ～

※1 2024年6月現在暫定値

[ 接種歴不明者を含まない / n = 4,476 ]



[ 接種歴不明者を含む / n = 5,080 ]



[n=1,203]

[n=374]

[n=196]

[n=2,703]

[n=604]

流行予測2023