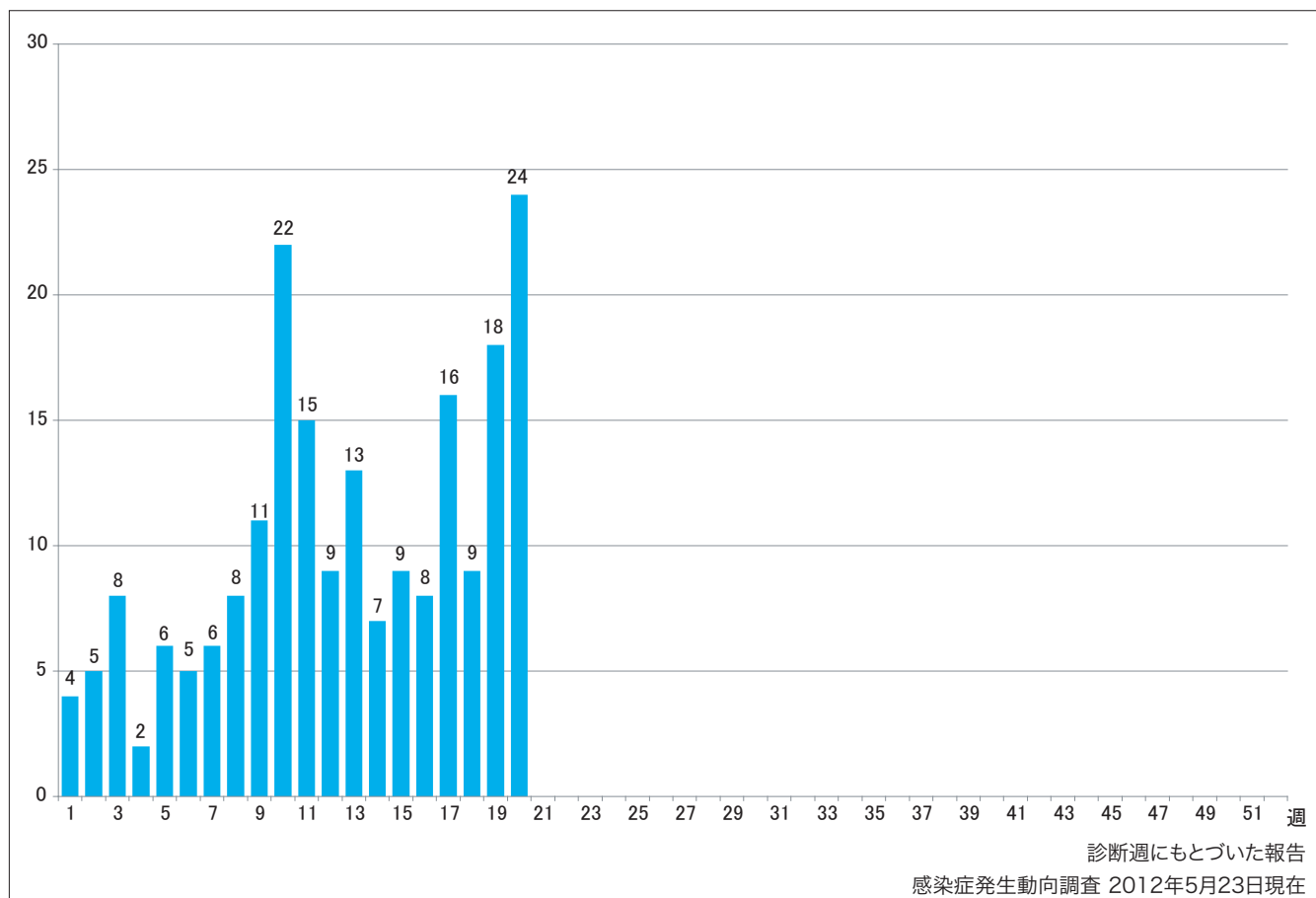


1. 週別風しん報告数 2012年 第1~20週 (n=205)

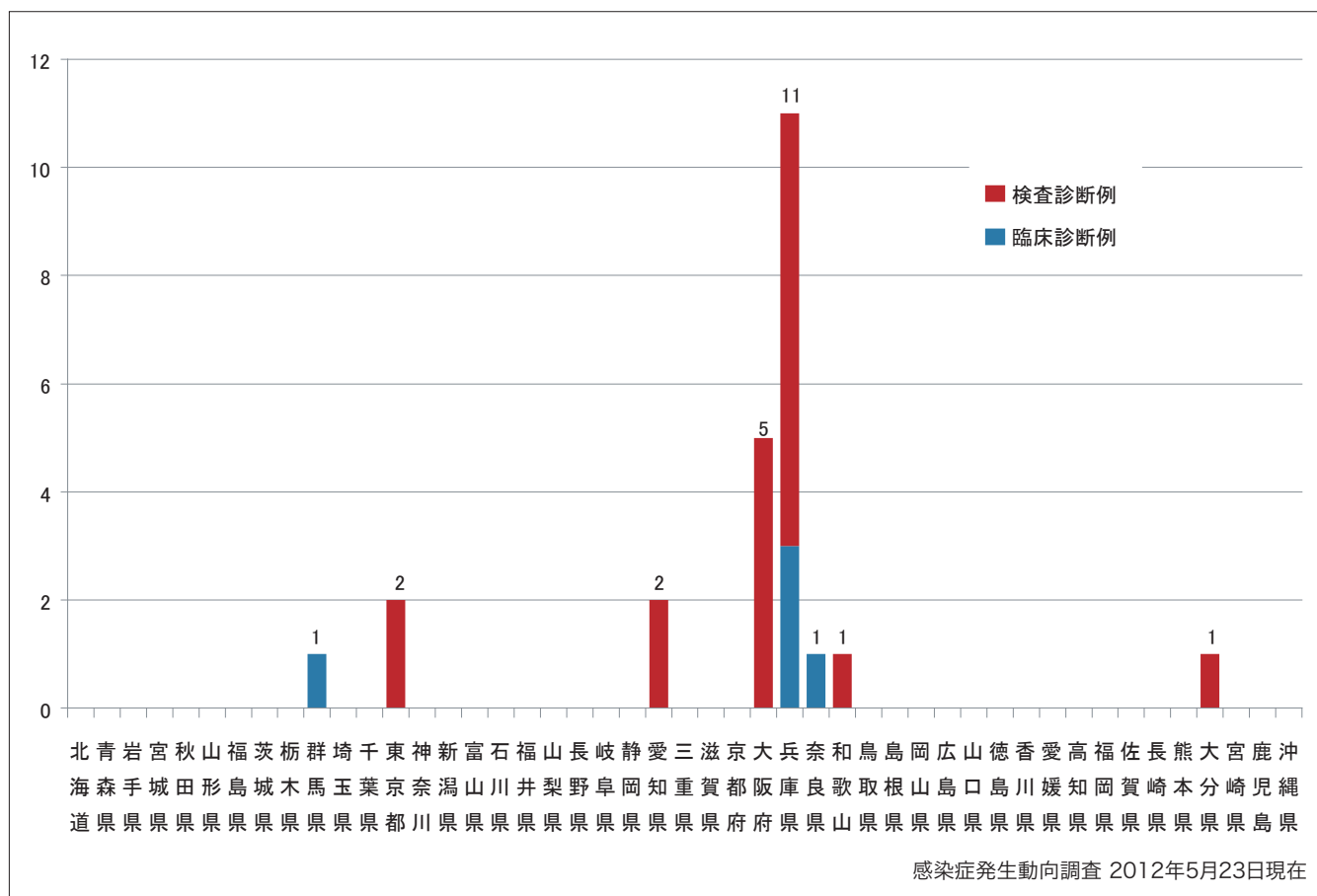
Weekly rubella cases from week 1 to week 20, 2012 (based on diagnosed week as of May 23, 2012).



2. 都道府県別病型別風しん報告数 2012年 第20週 (n=24)

Reported rubella cases by prefecture and methods of diagnosis in week 20, 2012 (as of May 23, 2012).

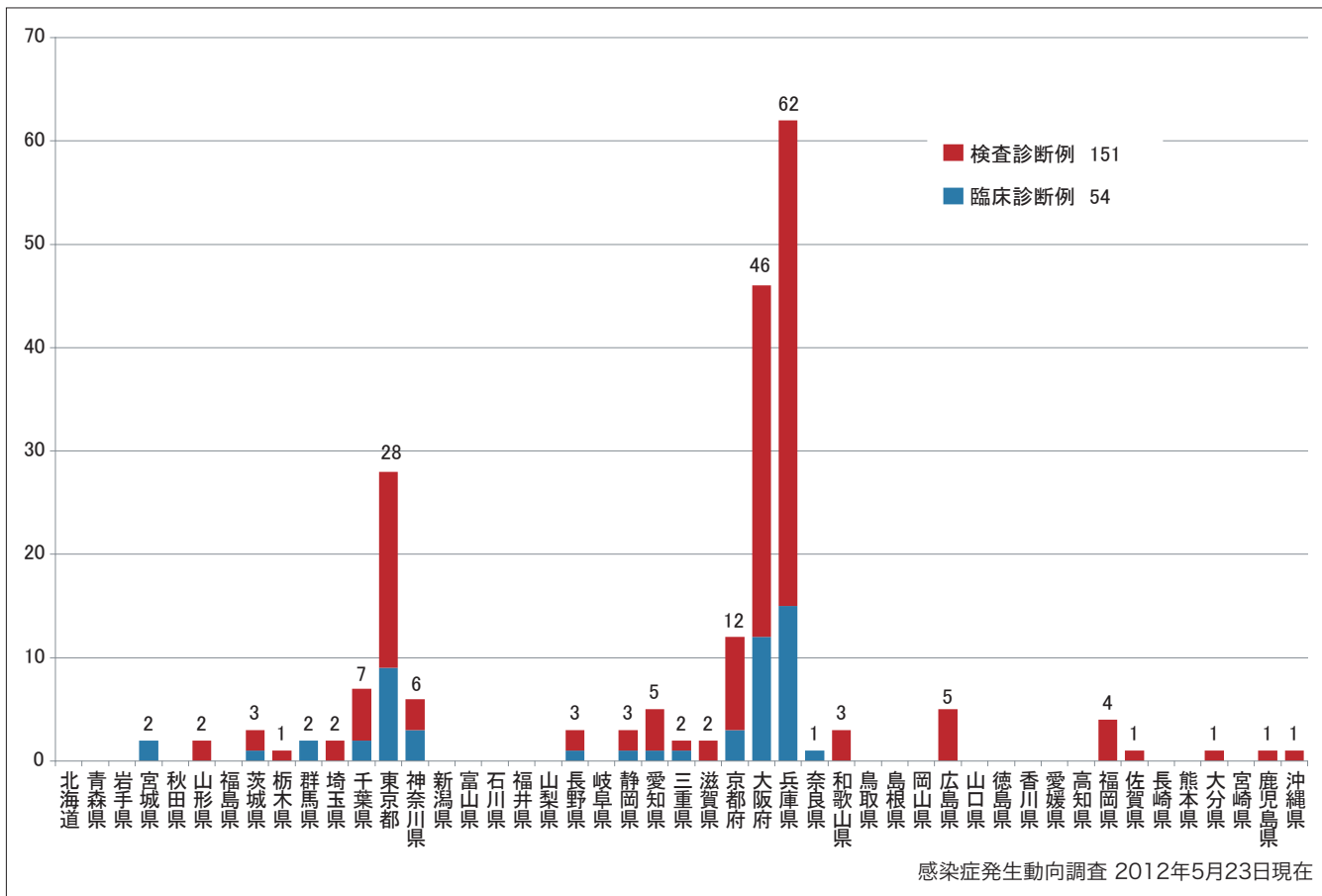
■ Clinically diagnosed ■ Laboratory diagnosed



3. 都道府県別病型別風しん累積報告数 2012年 第1~20週 (n=205)

Cumulative rubella cases by prefecture and methods of diagnosis from week 1 to week 20, 2012 (as of May 23, 2012).

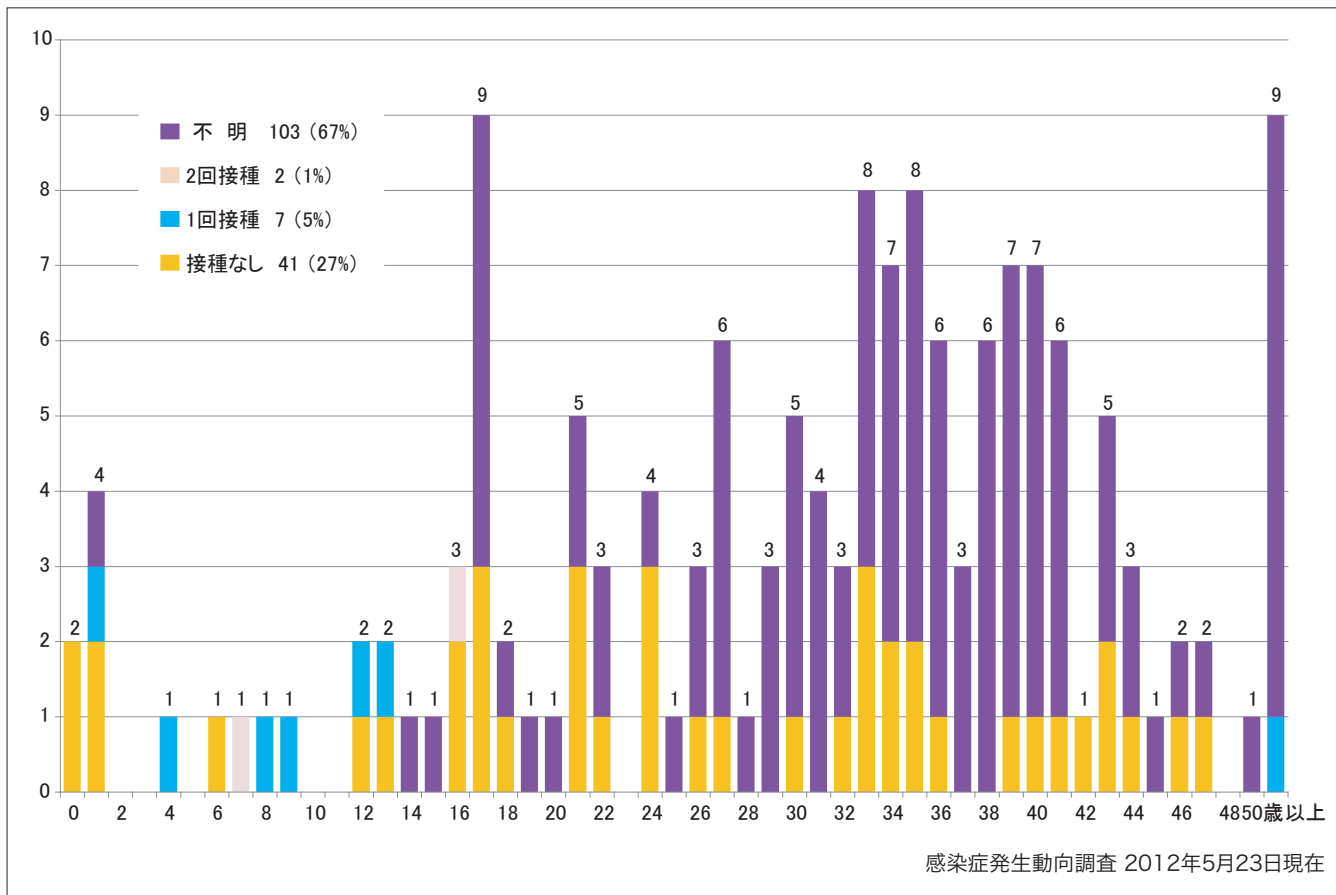
■ Clinically diagnosed ■ Laboratory diagnosed



4-1. 年齢群別接種歴別風しん累積報告数（男性） 2012年 第1～20週（n=153）

Cumulative rubella cases (male) by age and vaccinated status from week 1 to week 20, 2012(as of May 23, 2012).

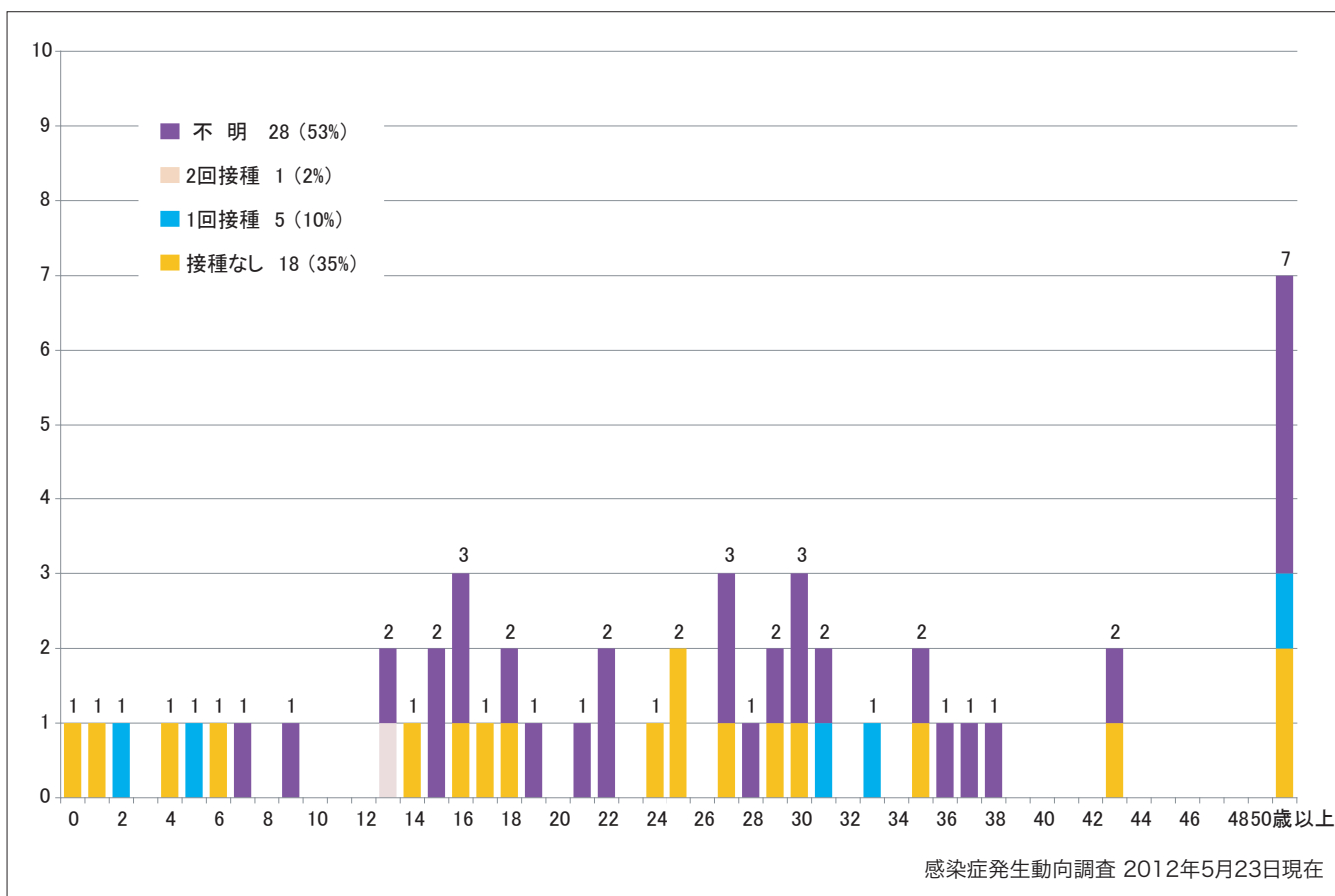
None MCV1 MCV2 Unknown



4-2. 年齢群別接種歴別風しん累積報告数（女性） 2012年 第1～20週（n=52）

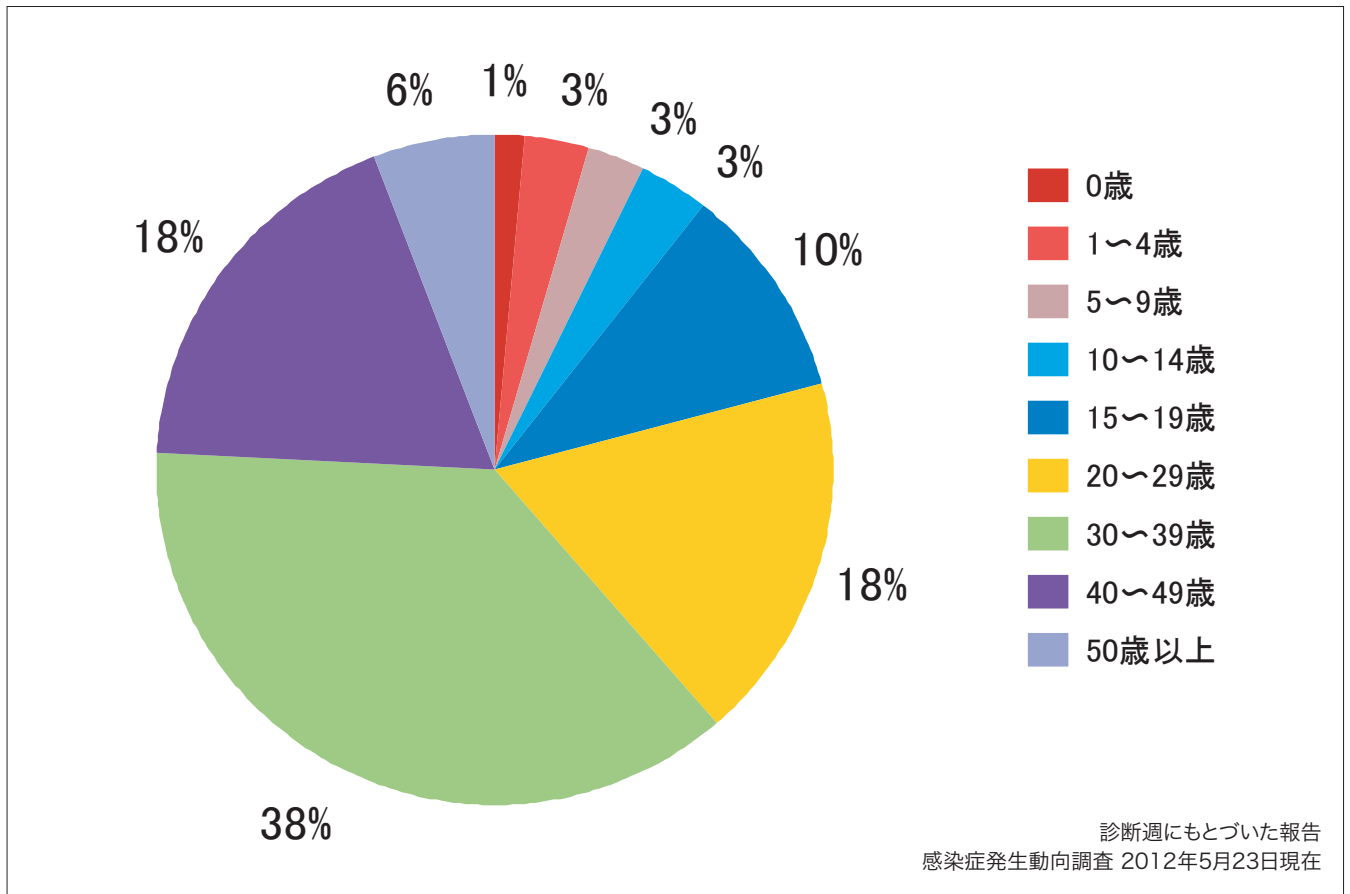
Cumulative rubella cases (female) by age and vaccinated status from week 1 to week 20, 2012 (as of May 23, 2012).

None MCV1 MCV2 Unknown



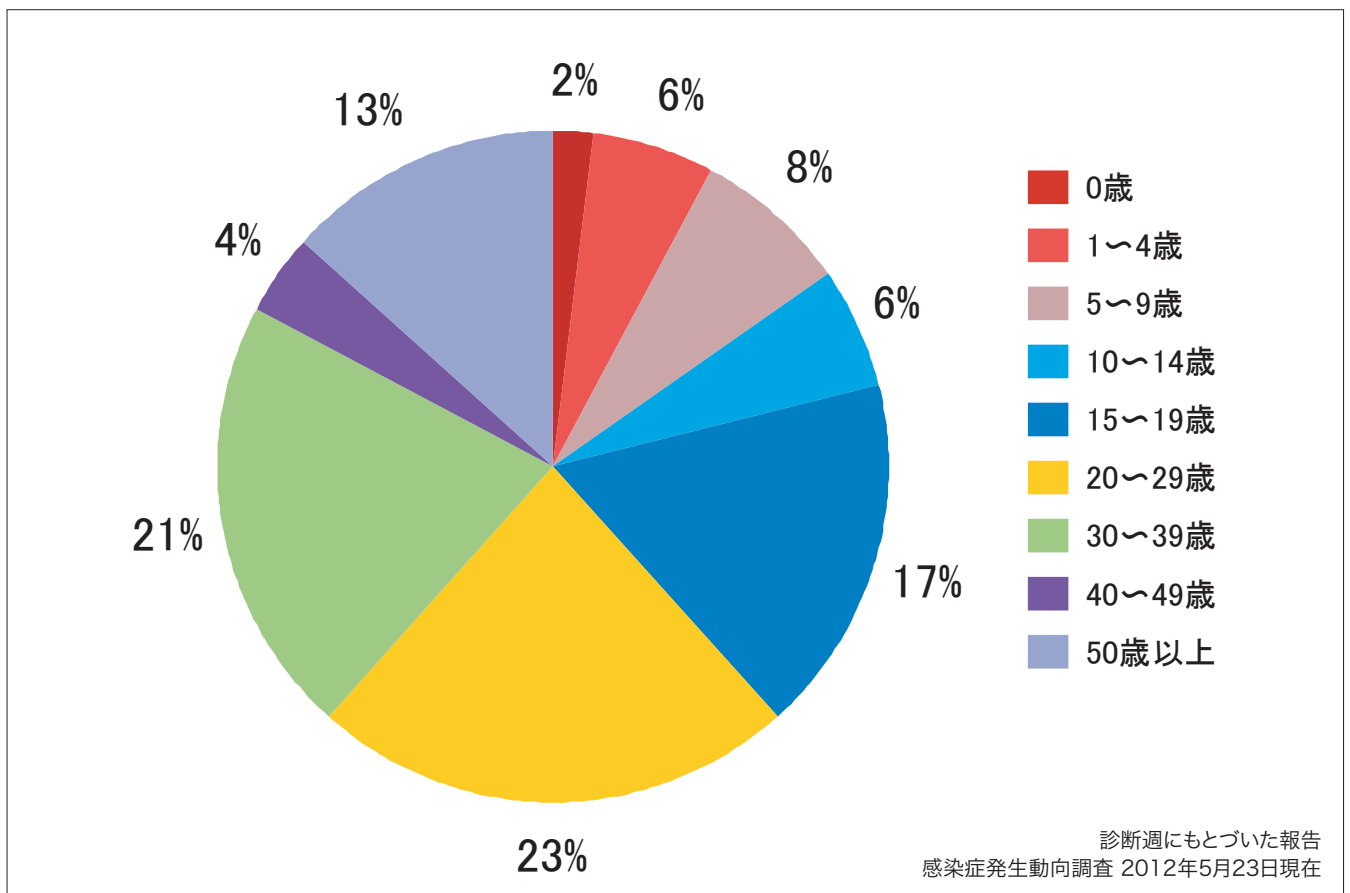
5-1. 年齢群別風しん累積報告数割合（男性） 2012年 第1～20週（n=153）

Percentage of cumulative rubella cases (male) by age group from week 1 to week 20, 2012 (as of May 23, 2012).



5-2. 年齢群別風しん累積報告数割合（女性） 2012年 第1～20週（n=52）

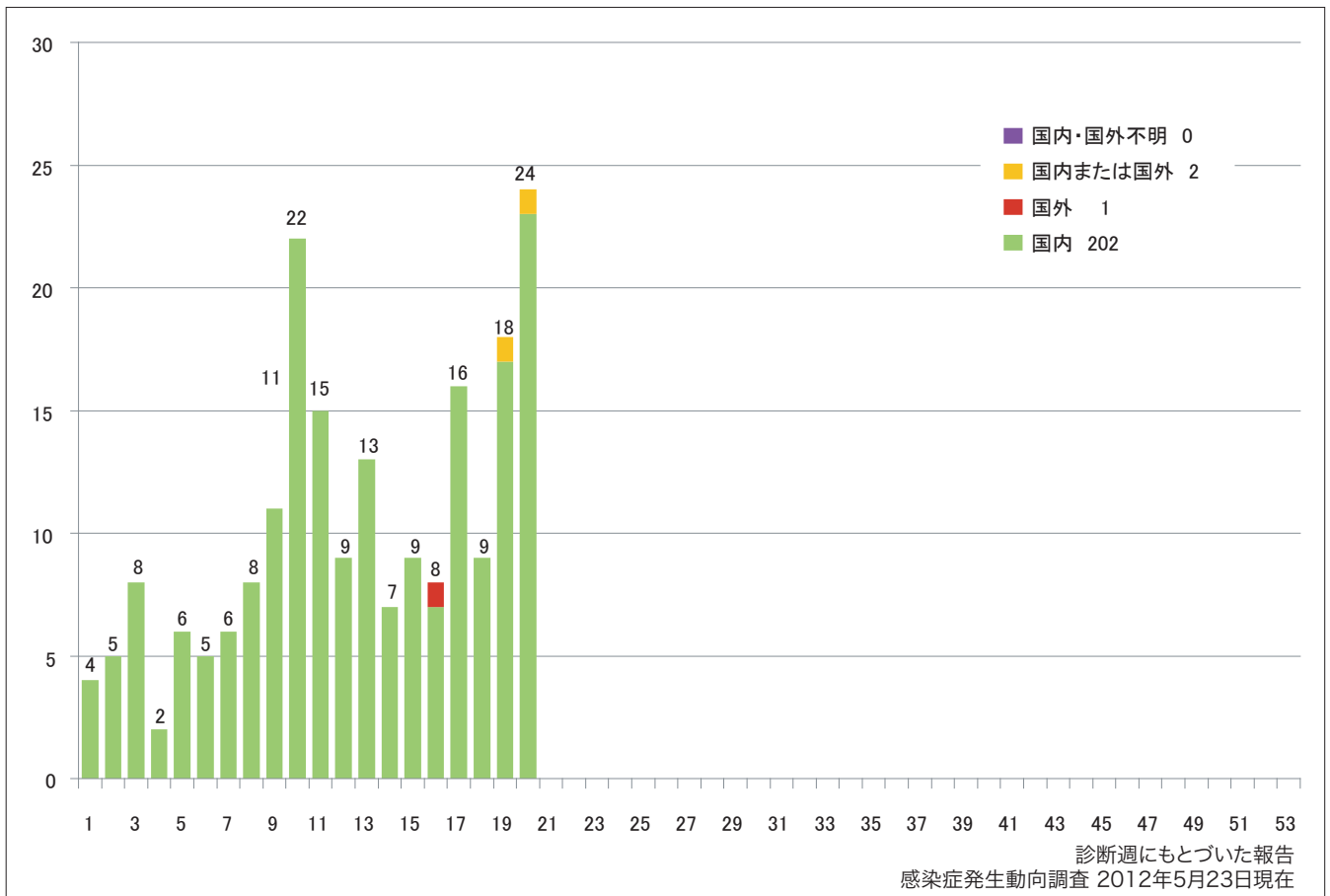
Percentage of cumulative rubella cases (female) by age group from week 1 to week 20, 2012 (as of May 23, 2012).



6. 週別推定感染地域（国内・外）別風しん報告数 2012年 第1～20週（n=205）

Weekly rubella cases by acquired region from week 1 to week 20, 2012
(based on diagnosed week as of May 23, 2012).

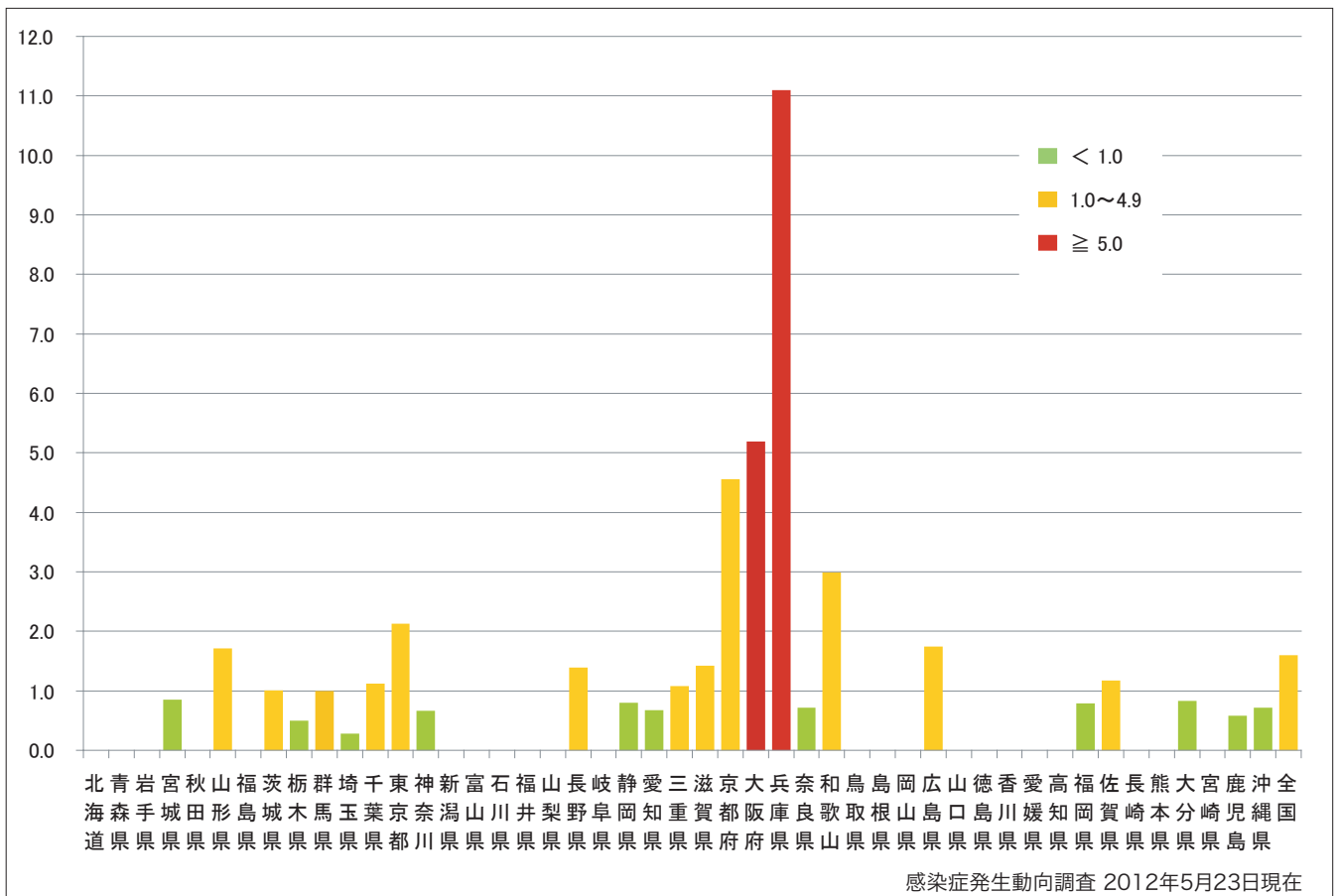
Domestic cases Imported cases Unspecified Unknown



7. 都道府県別人口百万人あたり風しん報告数 2012年 第1～20週（n=205）

Number of reported cases per 1 million population by prefectures from week 1 to week 20, 2012
(as of May 23, 2012).

< 1.0 1.0~4.9 ≥ 5.0



8. 都道府県別風しん週別報告状況 2012年 第1~20週 感染症発生動向調査
 Weekly rubella cases from week 1 to week 20, 2012 (based on diagnosed week as of May 23, 2012)

2012年05月23日現在

