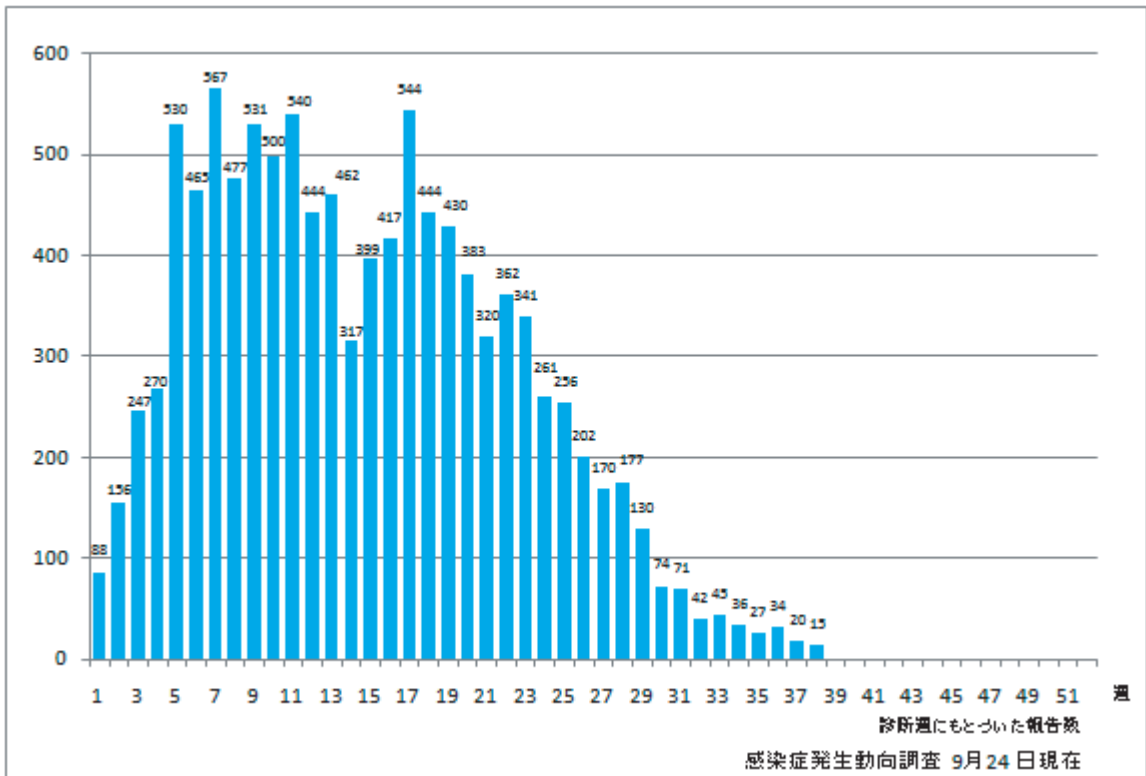
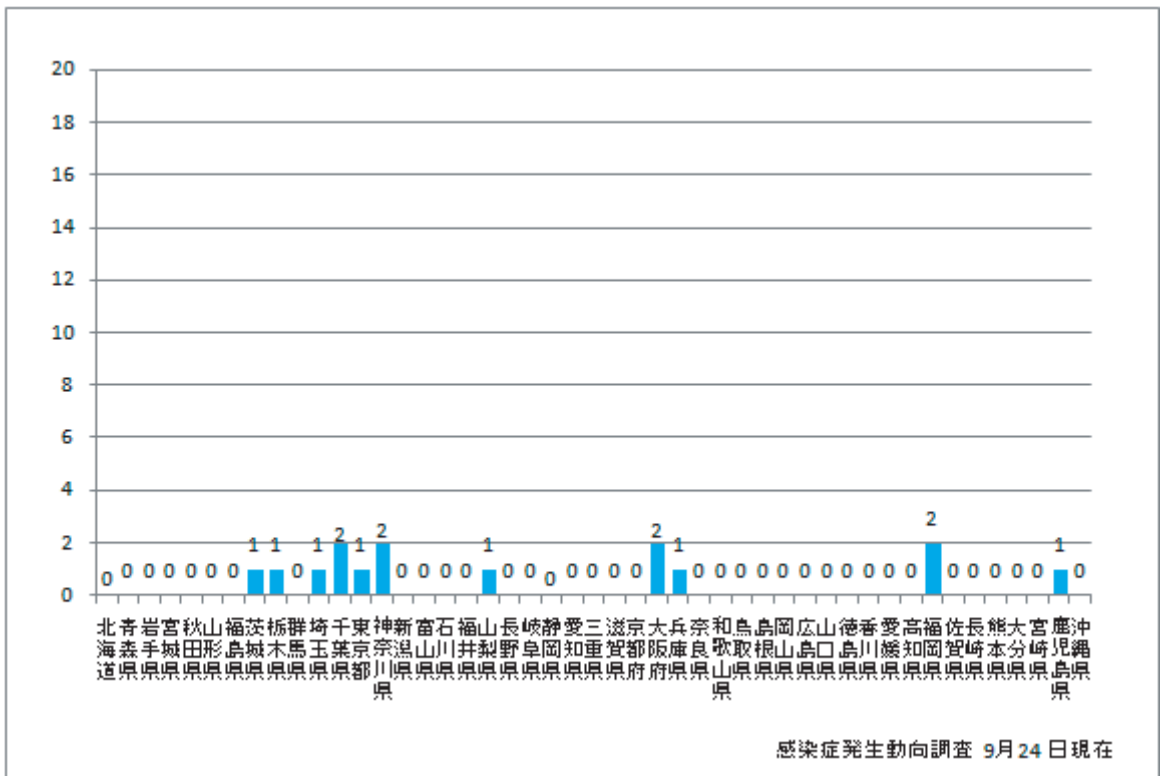


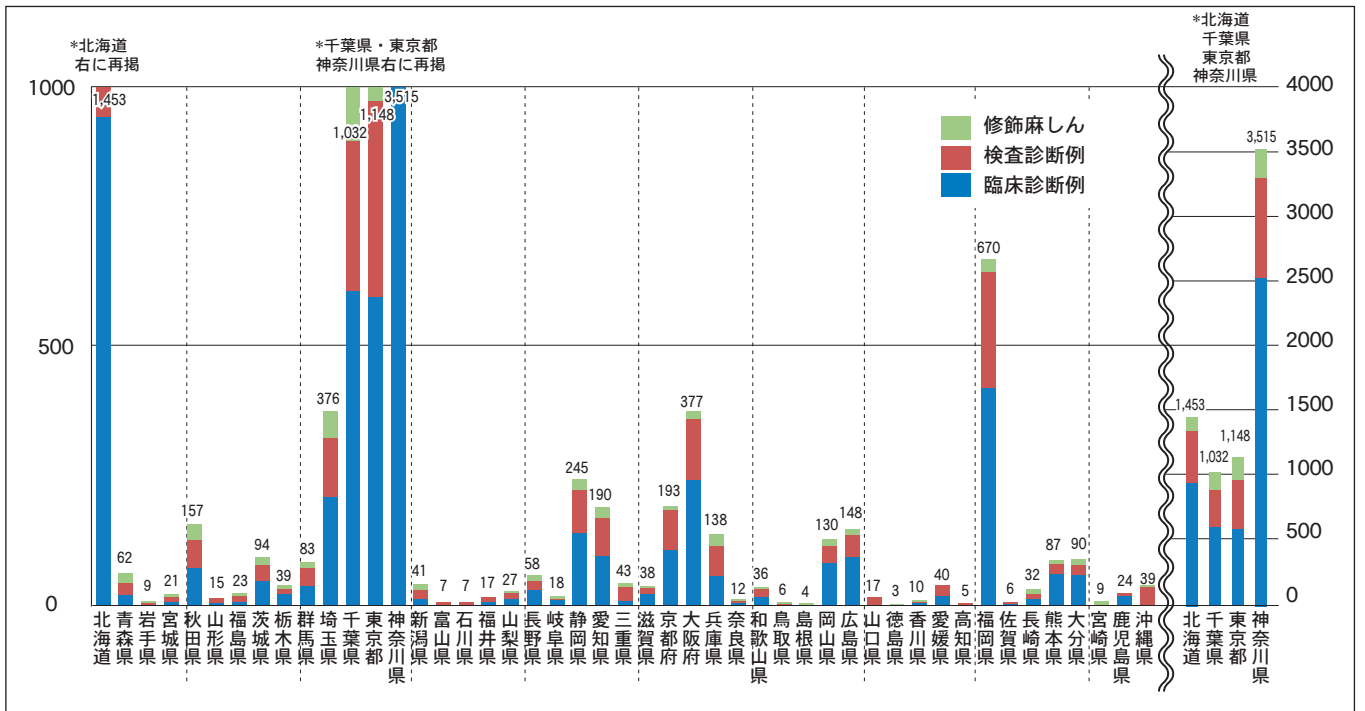
1. 週別麻疹報告数 (n=10,794) 2008年第1-38週



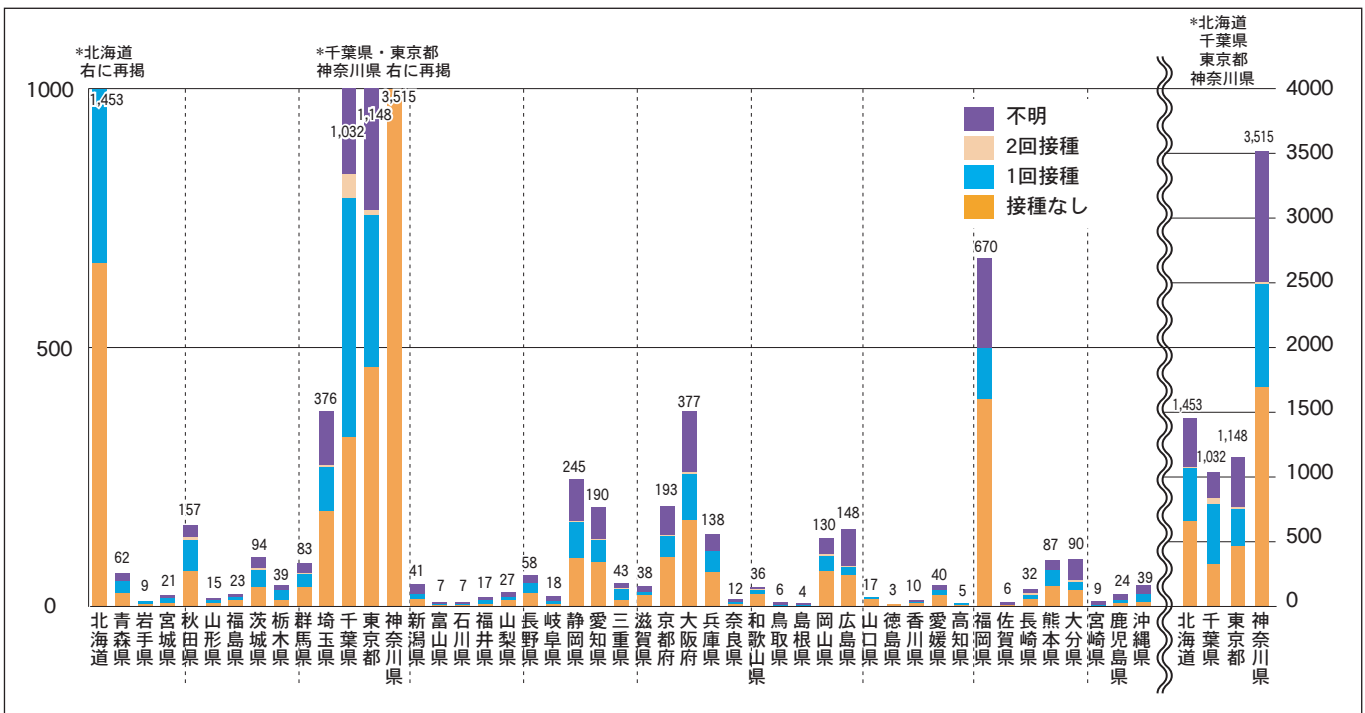
2. 都道府県別麻疹報告数 (n=15) 2008年第38週



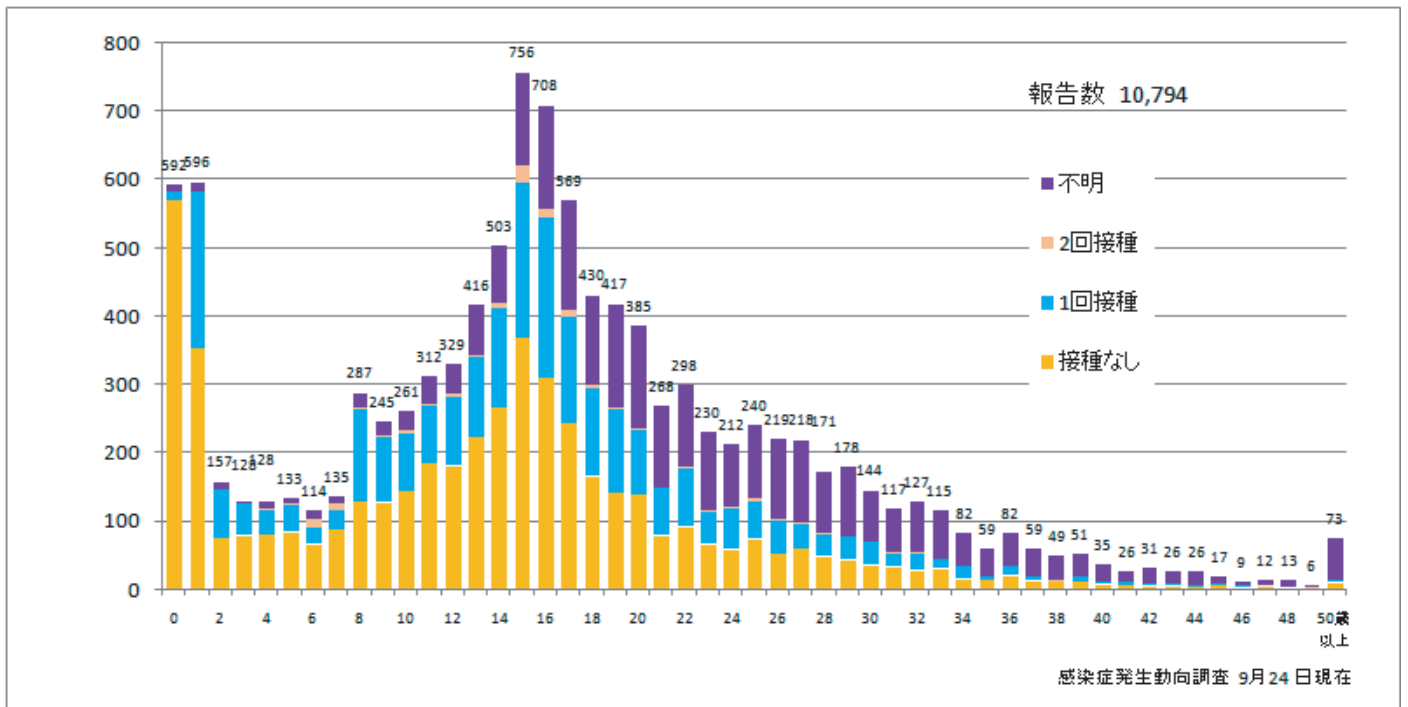
3. 都道府県別病型別麻しん累積報告数 (n=10,794) 2008年第1週-38週



4. 都道府県別接種歴別麻しん累積報告数 (n=10,794) 2008年第1週-38週

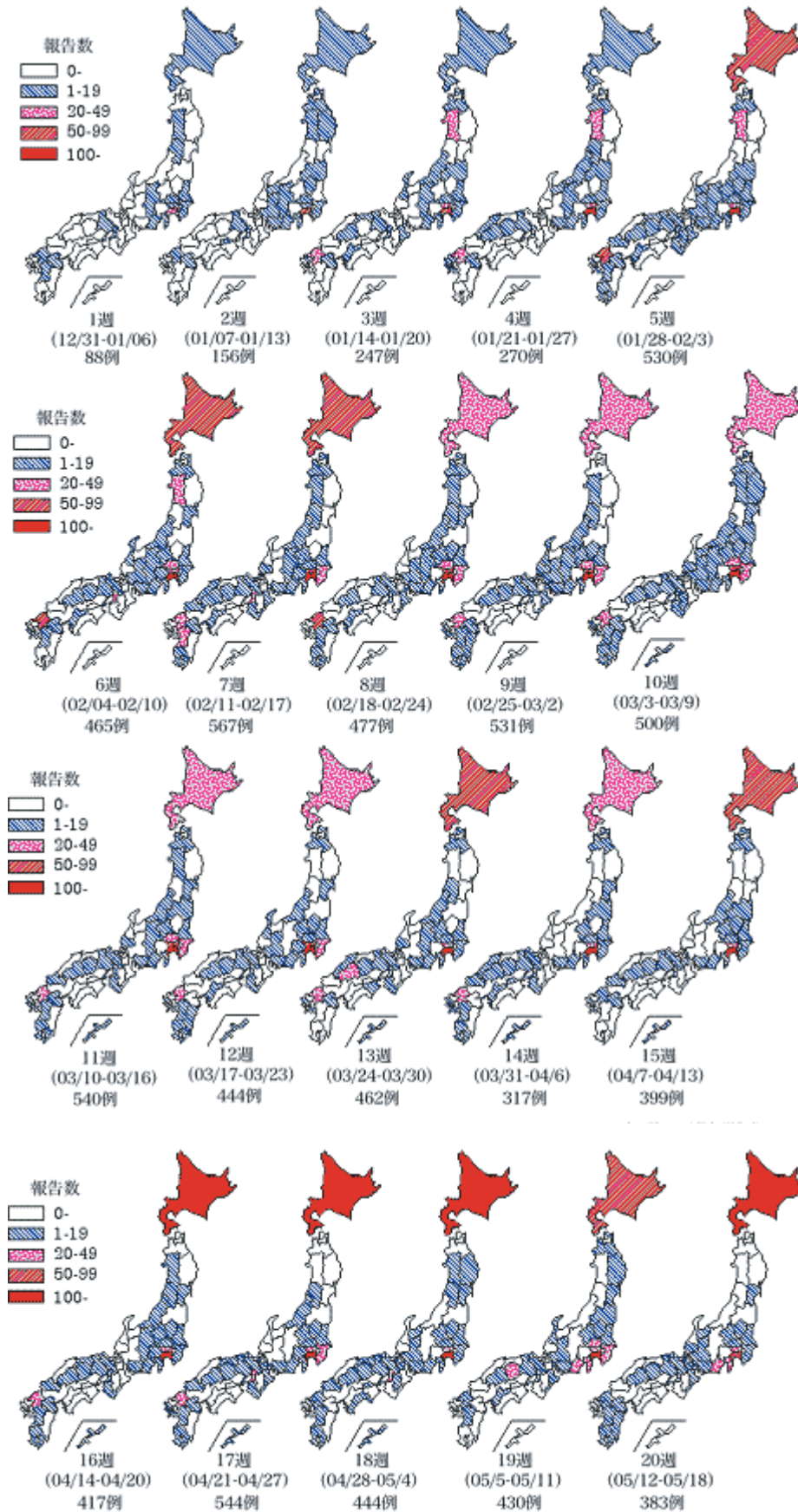


5. 年齢群別接種歴別麻疹累積報告数 (n=10,794) 2008年第1週-38週

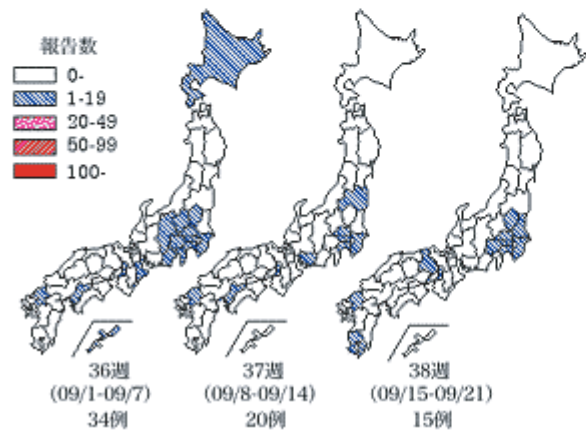
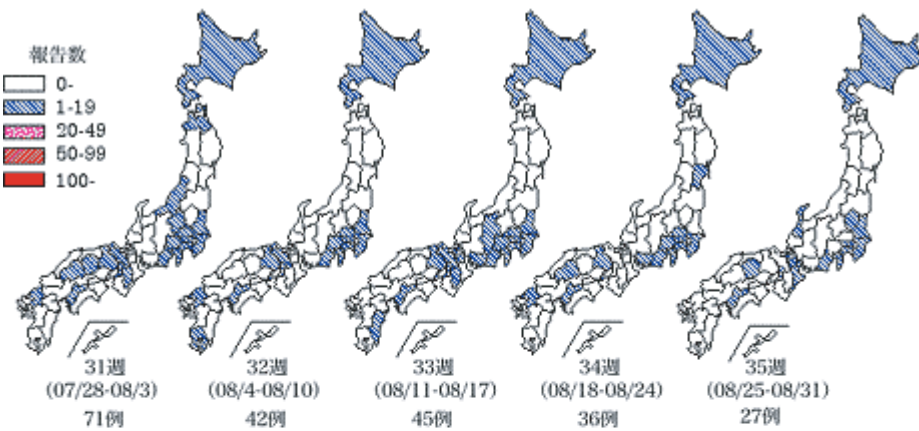
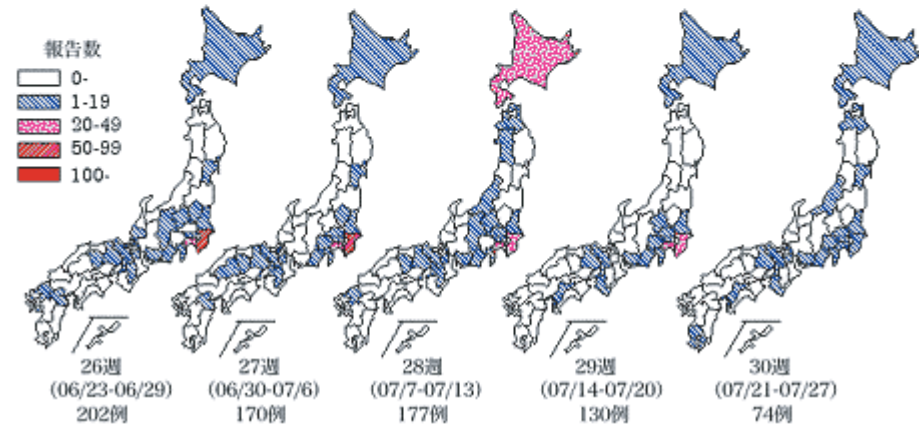
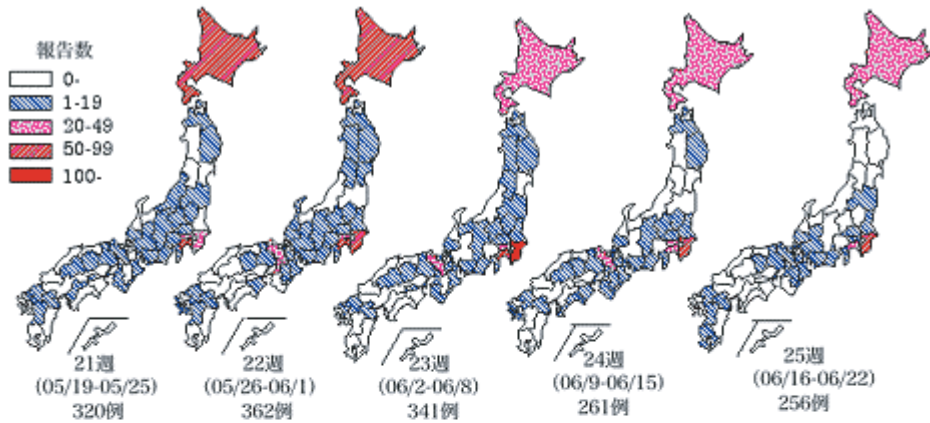


6. 都道府県別麻疹報告状況、2008年第1週～38週（感染症発生動向調査）

都道府県別麻疹報告状況、2008年第1週～第20週



都道府県別麻しん報告状況、2008年第21週～38週



\*2008年9月24現在報告数