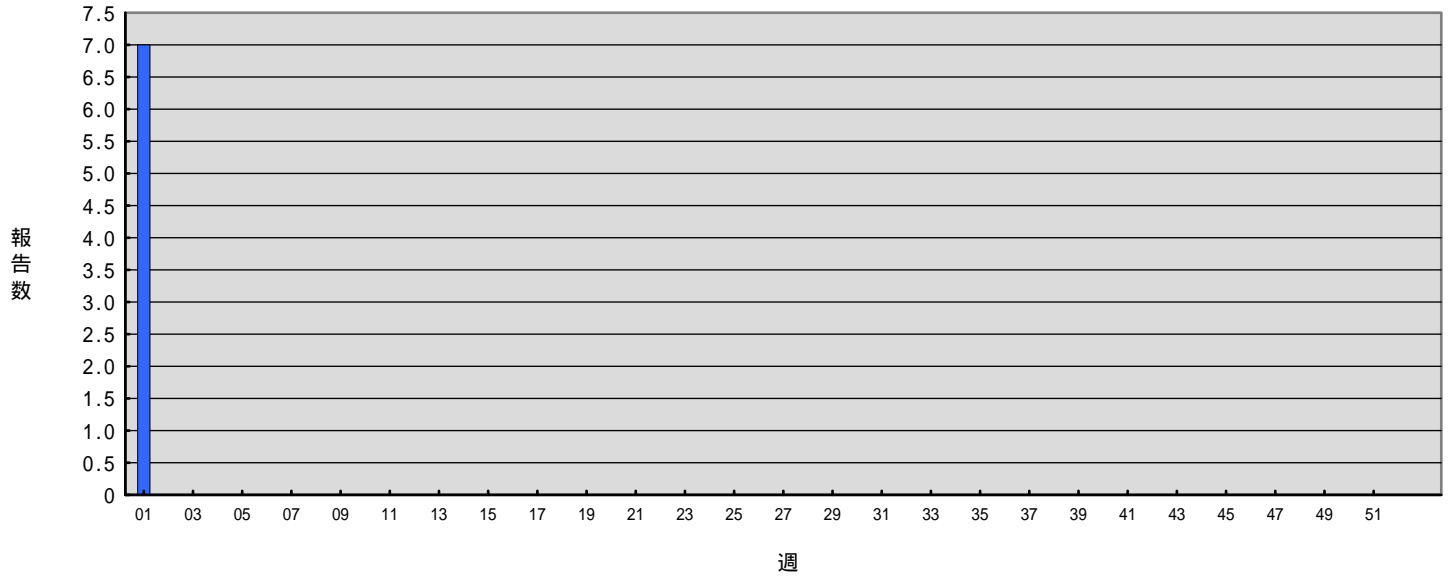


週別腸管出血性大腸菌感染症報告数 2012年第1～1週 (n=7) (2012年01月11日現在)

Weekly EHEC cases from week 1 to week 1 in 2012(based on diagnosed weeks as of January 11, 2012)

2012年 第 1-52週



EHEC O157,O26,O111 都道府県別報告数 2012年第1週

感染症発生動向調査 2012年1月11日現在

Reported EHEC O157, O26, and O111 cases by prefecture in week 1, 2012  
(as of January 11, 2012)

| 都道府県    | O157    |     |     | O26     |     |     | O111    |     |     |
|---------|---------|-----|-----|---------|-----|-----|---------|-----|-----|
|         | VT1・VT2 | VT1 | VT2 | VT1・VT2 | VT1 | VT2 | VT1・VT2 | VT1 | VT2 |
| 1 北海道   |         |     |     |         |     |     |         |     |     |
| 2 青森県   |         |     |     |         |     |     |         |     |     |
| 3 岩手県   |         |     |     |         |     |     |         |     |     |
| 4 宮城県   |         |     |     |         |     |     |         |     |     |
| 5 秋田県   |         |     |     |         |     |     |         |     |     |
| 6 山形県   |         |     |     |         |     |     |         |     |     |
| 7 福島県   |         |     |     |         |     |     |         |     |     |
| 8 茨城県   |         |     |     |         |     |     |         |     |     |
| 9 栃木県   |         |     |     |         |     |     |         |     |     |
| 10 群馬県  |         |     |     |         |     |     |         |     |     |
| 11 埼玉県  |         |     |     |         |     |     |         |     |     |
| 12 千葉県  |         |     |     |         |     |     |         |     |     |
| 13 東京都  |         |     |     |         |     |     |         |     |     |
| 14 神奈川県 |         |     |     |         |     |     |         |     |     |
| 15 新潟県  |         |     |     |         |     |     |         |     |     |
| 16 富山県  |         |     |     |         |     |     |         |     |     |
| 17 石川県  |         |     |     |         |     |     |         |     |     |
| 18 福井県  |         |     |     |         |     |     |         |     |     |
| 19 山梨県  |         |     |     |         |     |     |         |     |     |
| 20 長野県  |         |     |     |         |     |     |         |     |     |
| 21 岐阜県  |         |     |     |         |     |     |         |     |     |
| 22 静岡県  |         |     |     |         |     |     |         |     |     |
| 23 愛知県  |         |     |     |         |     |     |         |     |     |
| 24 三重県  |         |     |     |         |     |     |         |     |     |
| 25 滋賀県  |         |     |     |         |     |     |         |     |     |
| 26 京都府  |         |     |     |         |     |     |         |     |     |
| 27 大阪府  |         |     |     |         |     |     |         |     |     |
| 28 兵庫県  |         |     |     |         |     |     |         |     |     |
| 29 奈良県  |         |     |     |         |     |     |         |     |     |
| 30 和歌山県 |         |     |     |         |     |     |         |     |     |
| 31 鳥取県  |         |     |     |         |     |     |         |     |     |
| 32 島根県  |         |     |     |         |     |     |         |     |     |
| 33 岡山県  |         |     |     |         |     |     |         |     |     |
| 34 広島県  |         |     |     |         |     |     |         |     |     |
| 35 山口県  |         |     |     |         |     |     |         |     |     |
| 36 徳島県  |         |     |     |         |     |     |         |     |     |
| 37 香川県  |         |     |     |         |     |     |         |     |     |
| 38 愛媛県  |         |     |     |         |     |     |         |     |     |
| 39 高知県  |         |     |     |         |     |     |         |     |     |
| 40 福岡県  | 5       |     |     |         |     |     |         |     |     |
| 41 佐賀県  |         |     |     |         |     |     |         |     |     |
| 42 長崎県  |         |     |     |         |     |     |         |     |     |
| 43 熊本県  |         |     |     |         |     |     |         |     |     |
| 44 大分県  |         |     |     |         |     |     |         |     |     |
| 45 宮崎県  |         |     |     |         |     |     |         |     |     |
| 46 鹿児島県 |         |     |     |         |     |     |         |     |     |
| 47 沖縄県  | 1       |     |     |         |     |     |         |     |     |
| 総計      | 6       | 0   | 0   | 0       | 0   | 0   | 0       | 0   | 0   |

※同一人から複数の菌種が検出されている場合の報告数は含まず。

EHEC O157,O26,O111 都道府県別累積報告数 2012年第1週

感染症発生動向調査 2012年1月11日現在

Cumulative reported cases of EHEC O157, O26, and O111 by prefecture  
from week 1, 2012 (as of January 11, 2012)

| 都道府県    | O157    |     |     | O26     |     |     | O111    |     |     |
|---------|---------|-----|-----|---------|-----|-----|---------|-----|-----|
|         | VT1・VT2 | VT1 | VT2 | VT1・VT2 | VT1 | VT2 | VT1・VT2 | VT1 | VT2 |
| 1 北海道   |         |     |     |         |     |     |         |     |     |
| 2 青森県   |         |     |     |         |     |     |         |     |     |
| 3 岩手県   |         |     |     |         |     |     |         |     |     |
| 4 宮城県   |         |     |     |         |     |     |         |     |     |
| 5 秋田県   |         |     |     |         |     |     |         |     |     |
| 6 山形県   |         |     |     |         |     |     |         |     |     |
| 7 福島県   |         |     |     |         |     |     |         |     |     |
| 8 茨城県   |         |     |     |         |     |     |         |     |     |
| 9 栃木県   |         |     |     |         |     |     |         |     |     |
| 10 群馬県  |         |     |     |         |     |     |         |     |     |
| 11 埼玉県  |         |     |     |         |     |     |         |     |     |
| 12 千葉県  |         |     |     |         |     |     |         |     |     |
| 13 東京都  |         |     |     |         |     |     |         |     |     |
| 14 神奈川県 |         |     |     |         |     |     |         |     |     |
| 15 新潟県  |         |     |     |         |     |     |         |     |     |
| 16 富山県  |         |     |     |         |     |     |         |     |     |
| 17 石川県  |         |     |     |         |     |     |         |     |     |
| 18 福井県  |         |     |     |         |     |     |         |     |     |
| 19 山梨県  |         |     |     |         |     |     |         |     |     |
| 20 長野県  |         |     |     |         |     |     |         |     |     |
| 21 岐阜県  |         |     |     |         |     |     |         |     |     |
| 22 静岡県  |         |     |     |         |     |     |         |     |     |
| 23 愛知県  |         |     |     |         |     |     |         |     |     |
| 24 三重県  |         |     |     |         |     |     |         |     |     |
| 25 滋賀県  |         |     |     |         |     |     |         |     |     |
| 26 京都府  |         |     |     |         |     |     |         |     |     |
| 27 大阪府  |         |     |     |         |     |     |         |     |     |
| 28 兵庫県  |         |     |     |         |     |     |         |     |     |
| 29 奈良県  |         |     |     |         |     |     |         |     |     |
| 30 和歌山県 |         |     |     |         |     |     |         |     |     |
| 31 鳥取県  |         |     |     |         |     |     |         |     |     |
| 32 島根県  |         |     |     |         |     |     |         |     |     |
| 33 岡山県  |         |     |     |         |     |     |         |     |     |
| 34 広島県  |         |     |     |         |     |     |         |     |     |
| 35 山口県  |         |     |     |         |     |     |         |     |     |
| 36 徳島県  |         |     |     |         |     |     |         |     |     |
| 37 香川県  |         |     |     |         |     |     |         |     |     |
| 38 愛媛県  |         |     |     |         |     |     |         |     |     |
| 39 高知県  |         |     |     |         |     |     |         |     |     |
| 40 福岡県  | 5       |     |     |         |     |     |         |     |     |
| 41 佐賀県  |         |     |     |         |     |     |         |     |     |
| 42 長崎県  |         |     |     |         |     |     |         |     |     |
| 43 熊本県  |         |     |     |         |     |     |         |     |     |
| 44 大分県  |         |     |     |         |     |     |         |     |     |
| 45 宮崎県  |         |     |     |         |     |     |         |     |     |
| 46 鹿児島県 |         |     |     |         |     |     |         |     |     |
| 47 沖縄県  | 1       |     |     |         |     |     |         |     |     |
| 総計      | 6       | 0   | 0   | 0       | 0   | 0   | 0       | 0   | 0   |

※同一人から複数の菌種が検出されている場合の報告数は含まず。

都道府県別腸管出血性大腸菌感染症累積報告状況 2012年01-01週 (2012年01月11日現在報告)

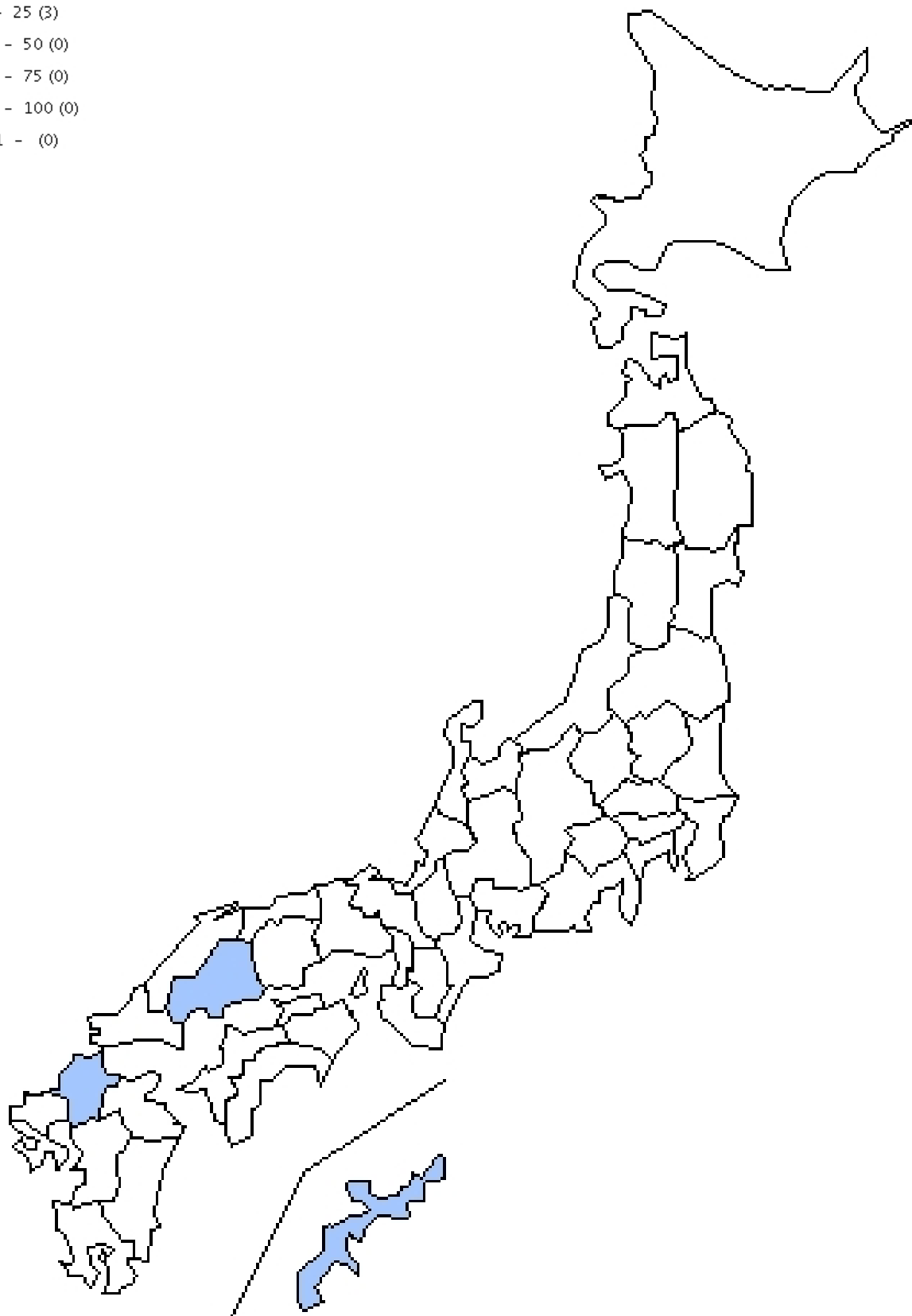
Cumulative EHEC cases by prefecture from 2012-W01-01 (as of January.11,2012)

報告数7件 Total No.:7

報告数 (都道府県数)

No.of cases (No.of prefectures)

- 0 (44)
- 1 - 25 (3)
- 26 - 50 (0)
- 51 - 75 (0)
- 76 - 100 (0)
- 101 - (0)



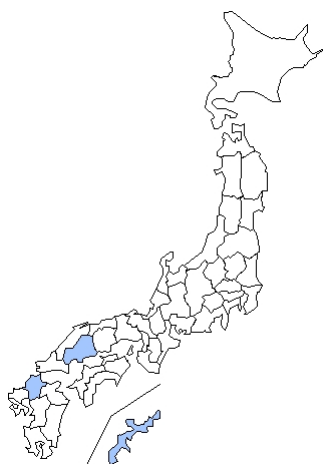
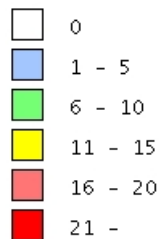
都道府県別腸管出血性大腸菌感染症週別報告状況 2012年01-2012年01週 (2012年01月11日現在報告)

Weekly EHEC cases from 2012-W01 to 2012-W01 (as of January.11,2012)

報告数7件 Total No.:7

報告数

No.of cases



1週  
(2012/01/02-2012/01/08)  
7例