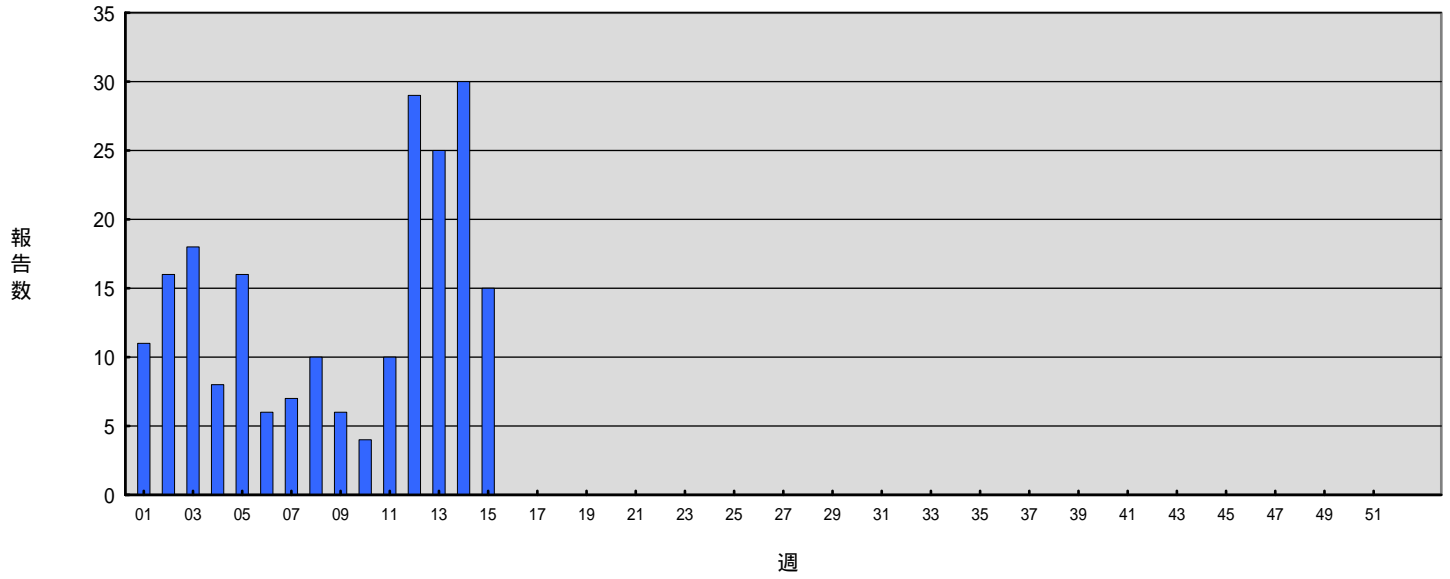


週別腸管出血性大腸菌感染症報告数 2012年第1~15週 (n=211) (2012年04月18日現在)

Weekly EHEC infection cases from week 1 to week 15 in 2012(based on diagnosed weeks as of April 18, 2012)

2012年 第 1-52週



EHEC O157,O26,O111 都道府県別報告数 2012年第15週

感染症発生動向調査 2012年4月18日現在

Reported EHEC O157, O26, and O111 cases by prefecture in week 15, 2012
(as of April 18, 2012)

| 都道府県 | O157 | | | O26 | | | O111 | | |
|---------|---------|-----|-----|---------|-----|-----|---------|-----|-----|
| | VT1・VT2 | VT1 | VT2 | VT1・VT2 | VT1 | VT2 | VT1・VT2 | VT1 | VT2 |
| 1 北海道 | | | | | | | | | |
| 2 青森県 | 1 | | | | | | | | |
| 3 岩手県 | | 1 | | | | | | | |
| 4 宮城県 | | | | | | | | | |
| 5 秋田県 | | | | | | | | | |
| 6 山形県 | | | | | | | | | |
| 7 福島県 | 1 | | | | | | | | |
| 8 茨城県 | | | | | | | | | |
| 9 栃木県 | | | | | | | | | |
| 10 群馬県 | | | | | | | | | |
| 11 埼玉県 | | | | | | | | | |
| 12 千葉県 | | | | | | | | | |
| 13 東京都 | 1 | | 2 | | | | | | |
| 14 神奈川県 | | | | | | | | | |
| 15 新潟県 | | | | | | | | | |
| 16 富山県 | | | | | | | | | |
| 17 石川県 | | | | | | | | | |
| 18 福井県 | | | | | | | | | |
| 19 山梨県 | | | | | | | | | |
| 20 長野県 | | | | | | | | | |
| 21 岐阜県 | | | | | | | | | |
| 22 静岡県 | | | | | | | | | |
| 23 愛知県 | | | | | 4 | | | | |
| 24 三重県 | | | | | | | | | |
| 25 滋賀県 | | | | | | | | | |
| 26 京都府 | | | | | | | | | |
| 27 大阪府 | | | 1 | | | | | | |
| 28 兵庫県 | | | | | | | | | |
| 29 奈良県 | | | | | | | | | |
| 30 和歌山県 | | | | | | | | | |
| 31 鳥取県 | | | | | | | | | |
| 32 島根県 | | | | | | | | | |
| 33 岡山県 | | | | | | | | | |
| 34 広島県 | 1 | | | | | | | | |
| 35 山口県 | | | | | | | | | |
| 36 徳島県 | | | | | | | | | |
| 37 香川県 | | | | | | | | | |
| 38 愛媛県 | | | | | | | | | |
| 39 高知県 | | | | | | | | | |
| 40 福岡県 | | | | | | | | | |
| 41 佐賀県 | | | | | | | | | |
| 42 長崎県 | | | | | | | | | |
| 43 熊本県 | | | | | | | | | |
| 44 大分県 | | | | | | | | | |
| 45 宮崎県 | | 1 | | | | | | | |
| 46 鹿児島県 | | | | | | | | | |
| 47 沖縄県 | | | | | | | | | |
| 総計 | 4 | 2 | 3 | 0 | 4 | 0 | 0 | 0 | 0 |

※同一人から複数の菌種が検出されている場合の報告数は含まず。

EHEC O157,O26,O111 都道府県別累積報告数 2012年第1-15週

感染症発生動向調査 2012年4月18日現在

Cumulative reported cases of EHEC O157, O26, and O111 by prefecture
from week 1 to week 15, 2012 (as of April 18, 2012)

| 都道府県 | O157 | | | O26 | | | O111 | | |
|---------|---------|-----|-----|---------|-----|-----|---------|-----|-----|
| | VT1・VT2 | VT1 | VT2 | VT1・VT2 | VT1 | VT2 | VT1・VT2 | VT1 | VT2 |
| 1 北海道 | 3 | | | | | | | 1 | |
| 2 青森県 | 1 | | | | | | | | |
| 3 岩手県 | 1 | 1 | | | 5 | | | | |
| 4 宮城県 | 2 | | 1 | | | | | | |
| 5 秋田県 | | | | | | | | | |
| 6 山形県 | | | | | | | | | |
| 7 福島県 | 1 | | 1 | | | | | | |
| 8 茨城県 | 1 | | | | | | | | |
| 9 栃木県 | | | | | | | | | |
| 10 群馬県 | 1 | | | | | | | | |
| 11 埼玉県 | 1 | | | | 3 | | | | |
| 12 千葉県 | | | | | 5 | | | | |
| 13 東京都 | 1 | 1 | 5 | | | | | 1 | |
| 14 神奈川県 | 4 | | | | | | 1 | | |
| 15 新潟県 | | | | | | | | | |
| 16 富山県 | 1 | | | | | | | | |
| 17 石川県 | | | | | | | | | |
| 18 福井県 | 3 | | | | 1 | | | | |
| 19 山梨県 | | | | | | | | | |
| 20 長野県 | | | 1 | | | | | | |
| 21 岐阜県 | 1 | | | | | | | | |
| 22 静岡県 | | | | | 2 | | | | |
| 23 愛知県 | 1 | | | | 26 | | | | |
| 24 三重県 | 1 | | 1 | | | | | | |
| 25 滋賀県 | 3 | | | | | | | | |
| 26 京都府 | | | | | | | | | |
| 27 大阪府 | 5 | | 3 | | | | | | |
| 28 兵庫県 | | | | | | | | | |
| 29 奈良県 | | | | | | | | | |
| 30 和歌山県 | | | | | | | | | |
| 31 鳥取県 | | | | | | | | | |
| 32 島根県 | 3 | | | | 4 | | | | |
| 33 岡山県 | 2 | | | | 1 | | | | |
| 34 広島県 | 1 | | | | | | | | |
| 35 山口県 | 1 | | 7 | | 2 | | | | |
| 36 徳島県 | | | 1 | | | | | | |
| 37 香川県 | 1 | | | | | | | | |
| 38 愛媛県 | | | | | | | | | |
| 39 高知県 | | | | | | | | | |
| 40 福岡県 | 14 | | 3 | | | | | 1 | |
| 41 佐賀県 | 1 | | | | | | | | |
| 42 長崎県 | | | 1 | | | | | | |
| 43 熊本県 | | | | | 22 | | | | |
| 44 大分県 | | | | | | | | | |
| 45 宮崎県 | | 1 | | | | | | | |
| 46 鹿児島県 | 3 | | | | 2 | | | | |
| 47 沖縄県 | 1 | | | | | | | | |
| 総計 | 58 | 3 | 24 | 0 | 73 | 0 | 1 | 3 | 0 |

※同一人から複数の菌種が検出されている場合の報告数は含まず。

都道府県別腸管出血性大腸菌感染症累積報告状況 2012年01-15週 (2012年04月18日現在報告)

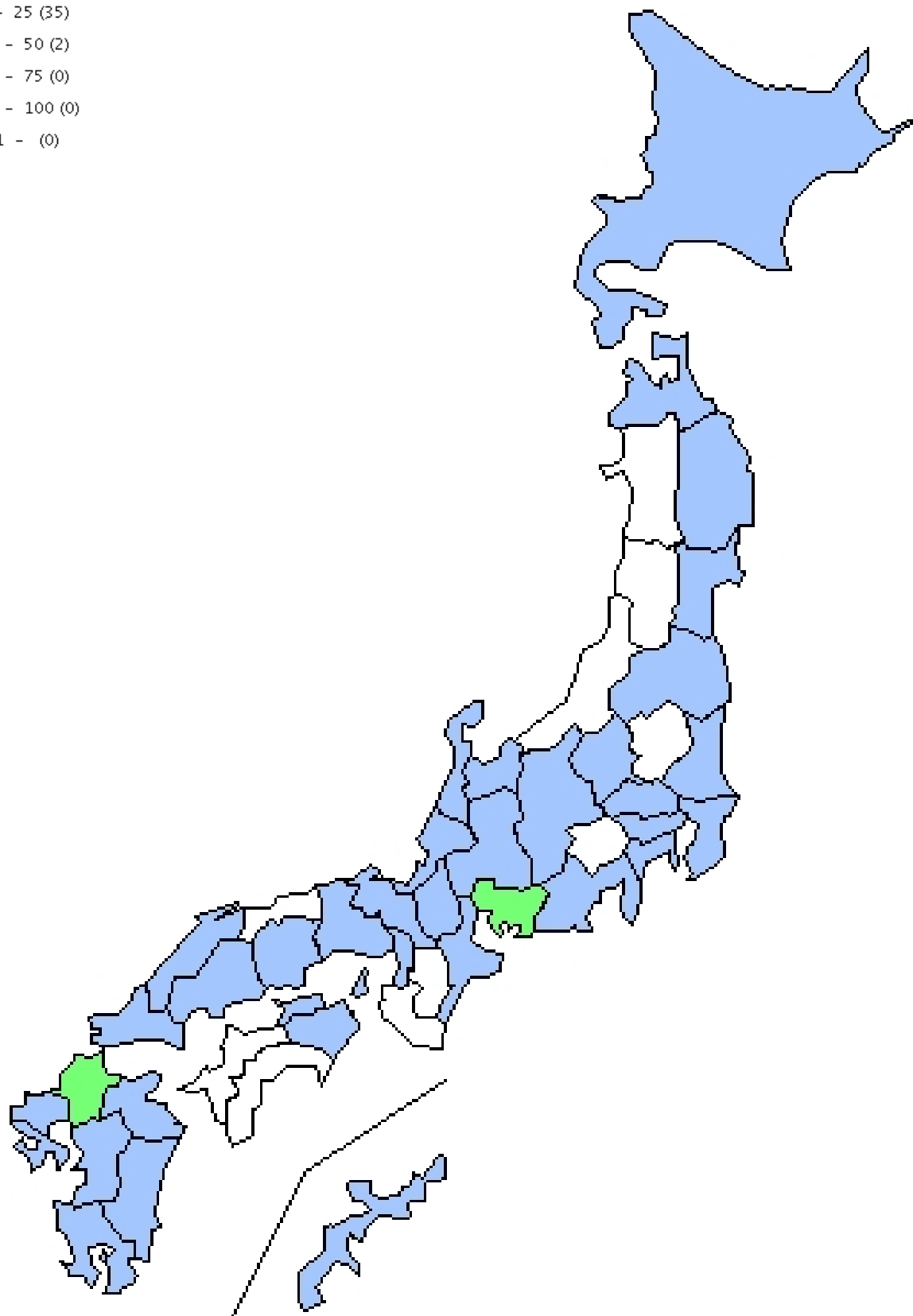
Cumulative EHEC infection cases by prefecture from 2012-W01-15 (as of April.18,2012)

報告数211件 Total No.:211

報告数 (都道府県数)

No.of cases (No.of prefectures)

- 0 (10)
- 1 - 25 (35)
- 26 - 50 (2)
- 51 - 75 (0)
- 76 - 100 (0)
- 101 - (0)



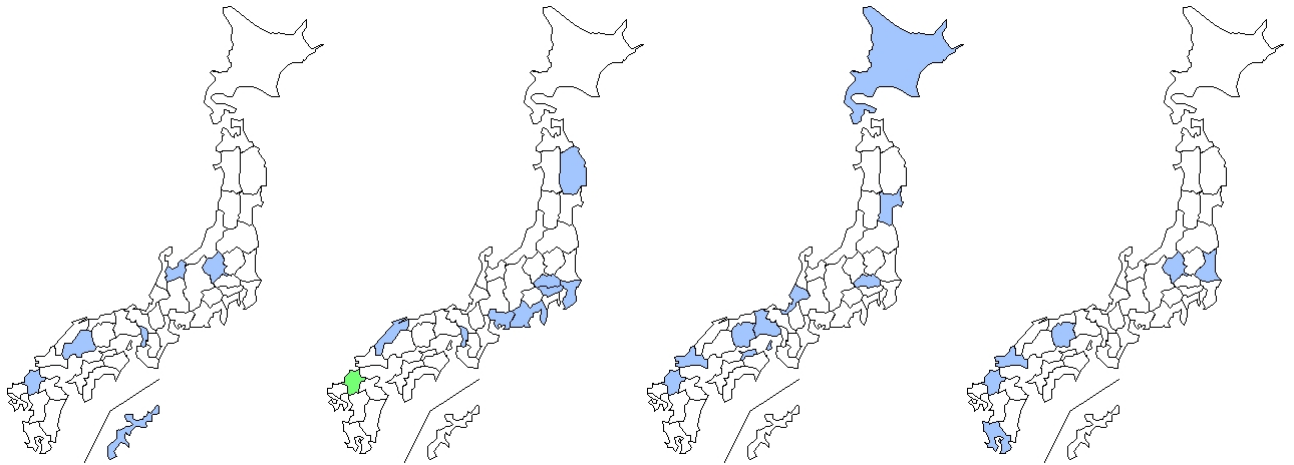
都道府県別腸管出血性大腸菌感染症週別報告状況 2012年01-2012年15週 (2012年04月18日現在報告)

Weekly EHEC infection cases from 2012-W01 to 2012-W15 (as of April.18,2012)

報告数211件 Total No.:211

報告数

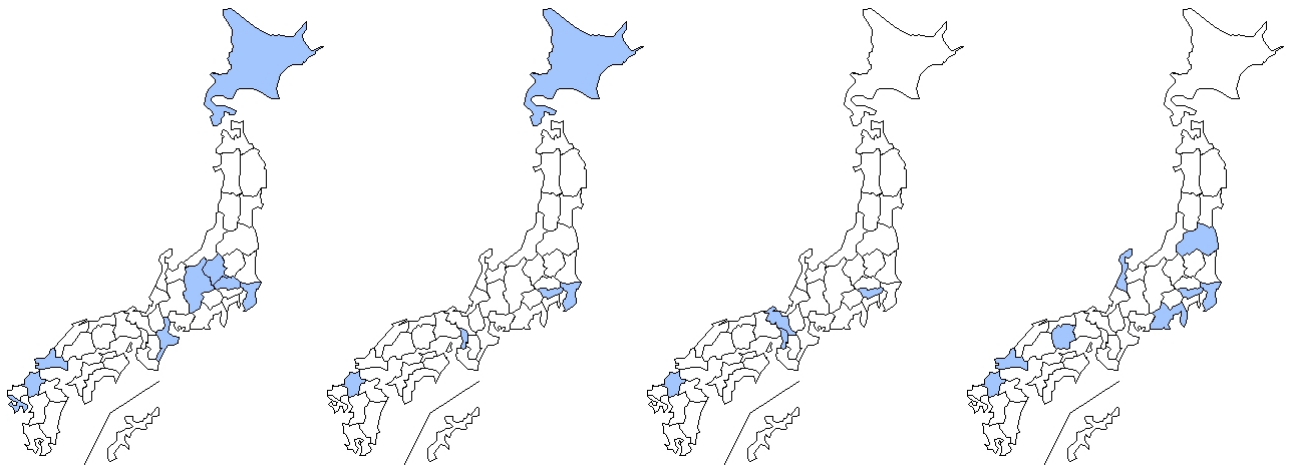
No. of cases



1週 (2012/01/02-2012/01/08) 11例
 2週 (2012/01/09-2012/01/15) 16例
 3週 (2012/01/16-2012/01/22) 18例
 4週 (2012/01/23-2012/01/29) 8例

報告数

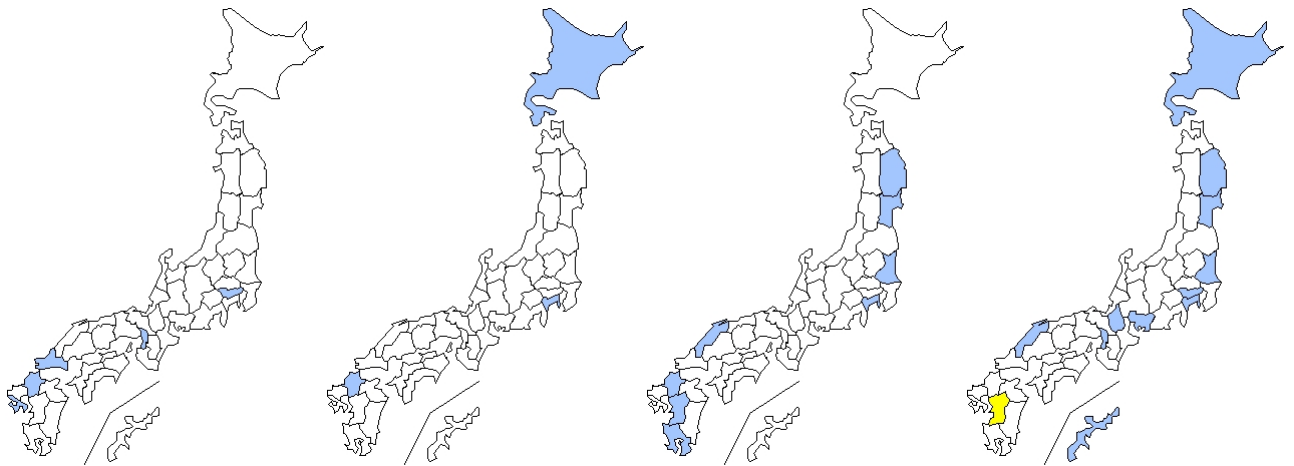
No. of cases



5週 (2012/01/30-2012/02/05) 16例
 6週 (2012/02/06-2012/02/12) 6例
 7週 (2012/02/13-2012/02/19) 7例
 8週 (2012/02/20-2012/02/26) 10例

報告数

No. of cases



9週 (2012/02/27-2012/03/04) 6例
 10週 (2012/03/05-2012/03/11) 4例
 11週 (2012/03/12-2012/03/18) 10例
 12週 (2012/03/19-2012/03/25) 29例

都道府県別腸管出血性大腸菌感染症週別報告状況 2012年01-2012年15週 (2012年04月18日現在報告)

Weekly EHEC infection cases from 2012-W01 to 2012-W15 (as of April.18,2012)

報告数211件 Total No.:211

報告数

No.of cases

