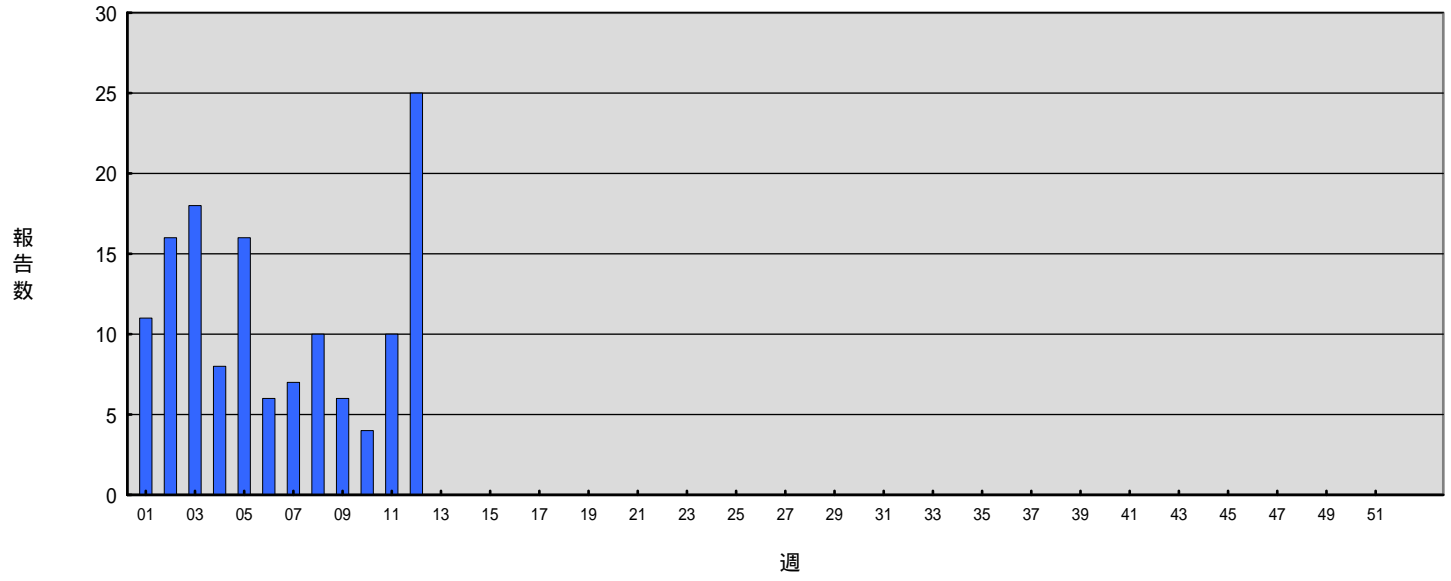


週別腸管出血性大腸菌感染症報告数 2012年第1~12週 (n=137) (2012年03月28日現在)

Weekly EHEC cases from week 1 to week 12 in 2012(based on diagnosed weeks as of March 28, 2012)

2012年 第 1-52週



EHEC O157,O26,O111 都道府県別報告数 2012年第12週

感染症発生動向調査 2012年3月28日現在

Reported EHEC O157, O26, and O111 cases by prefecture in week 12, 2012
(as of March 28, 2012)

| 都道府県 | O157 | | | O26 | | | O111 | | |
|---------|---------|-----|-----|---------|-----|-----|---------|-----|-----|
| | VT1・VT2 | VT1 | VT2 | VT1・VT2 | VT1 | VT2 | VT1・VT2 | VT1 | VT2 |
| 1 北海道 | | | | | | | | | |
| 2 青森県 | | | | | | | | | |
| 3 岩手県 | | | | | 4 | | | | |
| 4 宮城県 | 1 | | | | | | | | |
| 5 秋田県 | | | | | | | | | |
| 6 山形県 | | | | | | | | | |
| 7 福島県 | | | | | | | | | |
| 8 茨城県 | | | | | | | | | |
| 9 栃木県 | | | | | | | | | |
| 10 群馬県 | | | | | | | | | |
| 11 埼玉県 | | | | | | | | | |
| 12 千葉県 | | | | | | | | | |
| 13 東京都 | | | | | | | | 1 | |
| 14 神奈川県 | 2 | | | | | | | | |
| 15 新潟県 | | | | | | | | | |
| 16 富山県 | | | | | | | | | |
| 17 石川県 | | | | | | | | | |
| 18 福井県 | | | | | | | | | |
| 19 山梨県 | | | | | | | | | |
| 20 長野県 | | | | | | | | | |
| 21 岐阜県 | | | | | | | | | |
| 22 静岡県 | | | | | | | | | |
| 23 愛知県 | | | | | | | | | |
| 24 三重県 | | | | | | | | | |
| 25 滋賀県 | | | | | | | | | |
| 26 京都府 | | | | | | | | | |
| 27 大阪府 | | | | | | | | | |
| 28 兵庫県 | | | | | | | | | |
| 29 奈良県 | | | | | | | | | |
| 30 和歌山県 | | | | | | | | | |
| 31 鳥取県 | | | | | | | | | |
| 32 島根県 | 1 | | | | | | | | |
| 33 岡山県 | | | | | | | | | |
| 34 広島県 | | | | | | | | | |
| 35 山口県 | | | | | | | | | |
| 36 徳島県 | | | | | | | | | |
| 37 香川県 | | | | | | | | | |
| 38 愛媛県 | | | | | | | | | |
| 39 高知県 | | | | | | | | | |
| 40 福岡県 | | | | | | | | | |
| 41 佐賀県 | | | | | | | | | |
| 42 長崎県 | | | | | | | | | |
| 43 熊本県 | | | | | 12 | | | | |
| 44 大分県 | | | | | | | | | |
| 45 宮崎県 | | | | | | | | | |
| 46 鹿児島県 | | | | | | | | | |
| 47 沖縄県 | | | | | | | | | |
| 総計 | 4 | 0 | 0 | 0 | 16 | 0 | 0 | 1 | 0 |

※同一人から複数の菌種が検出されている場合の報告数は含まず。

EHEC O157,O26,O111 都道府県別累積報告数 2012年第1-12週

感染症発生動向調査 2012年3月28日現在

Cumulative reported cases of EHEC O157, O26, and O111 by prefecture
from week 1 to week 12, 2012 (as of March 28, 2012)

| 都道府県 | O157 | | | O26 | | | O111 | | |
|---------|---------|-----|-----|---------|-----|-----|---------|-----|-----|
| | VT1・VT2 | VT1 | VT2 | VT1・VT2 | VT1 | VT2 | VT1・VT2 | VT1 | VT2 |
| 1 北海道 | | | | | | | | 1 | |
| 2 青森県 | | | | | | | | | |
| 3 岩手県 | 1 | | | | 5 | | | | |
| 4 宮城県 | 1 | | 1 | | | | | | |
| 5 秋田県 | | | | | | | | | |
| 6 山形県 | | | | | | | | | |
| 7 福島県 | | | 1 | | | | | | |
| 8 茨城県 | 1 | | | | | | | | |
| 9 栃木県 | | | | | | | | | |
| 10 群馬県 | 1 | | | | | | | | |
| 11 埼玉県 | 1 | | | | 3 | | | | |
| 12 千葉県 | | | | | 5 | | | | |
| 13 東京都 | | | 2 | | | | | 1 | |
| 14 神奈川県 | 4 | | | | | | 1 | | |
| 15 新潟県 | | | | | | | | | |
| 16 富山県 | 1 | | | | | | | | |
| 17 石川県 | | | | | | | | | |
| 18 福井県 | 3 | | | | | | | | |
| 19 山梨県 | | | | | | | | | |
| 20 長野県 | | | 1 | | | | | | |
| 21 岐阜県 | | | | | | | | | |
| 22 静岡県 | | | | | 2 | | | | |
| 23 愛知県 | 1 | | | | | | | | |
| 24 三重県 | | | 1 | | | | | | |
| 25 滋賀県 | | | | | | | | | |
| 26 京都府 | | | | | | | | | |
| 27 大阪府 | 5 | | 1 | | | | | | |
| 28 兵庫県 | | | | | | | | | |
| 29 奈良県 | | | | | | | | | |
| 30 和歌山県 | | | | | | | | | |
| 31 鳥取県 | | | | | | | | | |
| 32 島根県 | 3 | | | | | | | | |
| 33 岡山県 | 2 | | | | 1 | | | | |
| 34 広島県 | | | | | | | | | |
| 35 山口県 | 1 | | 7 | | 2 | | | | |
| 36 徳島県 | | | | | | | | | |
| 37 香川県 | 1 | | | | | | | | |
| 38 愛媛県 | | | | | | | | | |
| 39 高知県 | | | | | | | | | |
| 40 福岡県 | 14 | | 3 | | | | | 1 | |
| 41 佐賀県 | | | | | | | | | |
| 42 長崎県 | | | 1 | | | | | | |
| 43 熊本県 | | | | | 13 | | | | |
| 44 大分県 | | | | | | | | | |
| 45 宮崎県 | | | | | | | | | |
| 46 鹿児島県 | | | | | 2 | | | | |
| 47 沖縄県 | 1 | | | | | | | | |
| 総計 | 41 | 0 | 18 | 0 | 33 | 0 | 1 | 3 | 0 |

※同一人から複数の菌種が検出されている場合の報告数は含まず。

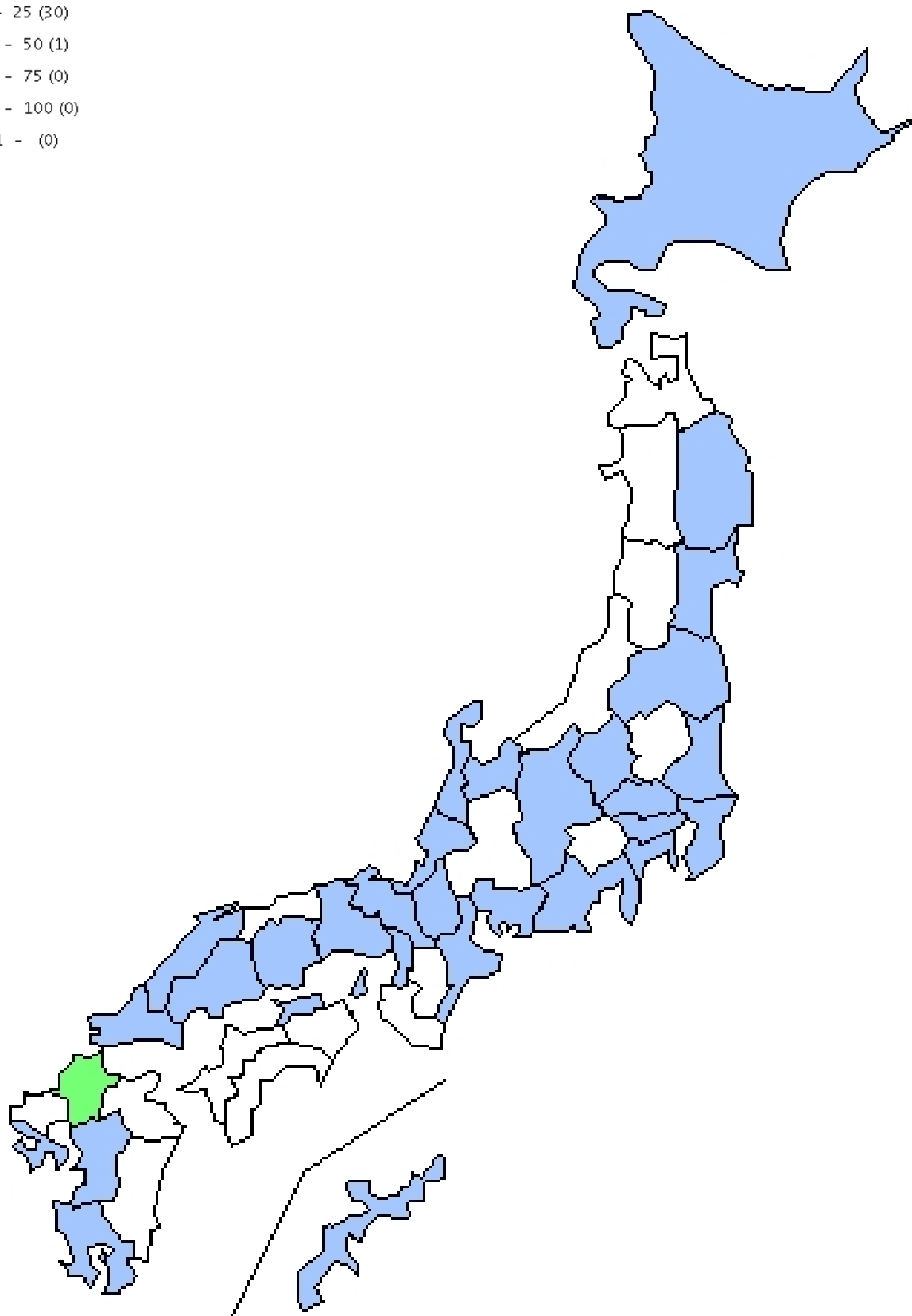
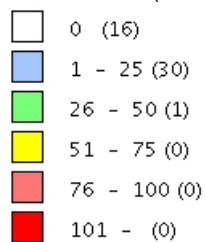
都道府県別腸管出血性大腸菌感染症累積報告状況 2012年01-12週 (2012年03月28日現在報告)

Cumulative EHEC cases by prefecture from 2012-W01-12 (as of March.28,2012)

報告数137件 Total No.:137

報告数 (都道府県数)

No.of cases (No.of prefectures)



都道府県別腸管出血性大腸菌感染症週別報告状況 2012年01-2012年12週 (2012年03月28日現在報告)

Weekly EHEC cases from 2012-W01 to 2012-W12 (as of March.28,2012)

報告数137件 Total No.:137

