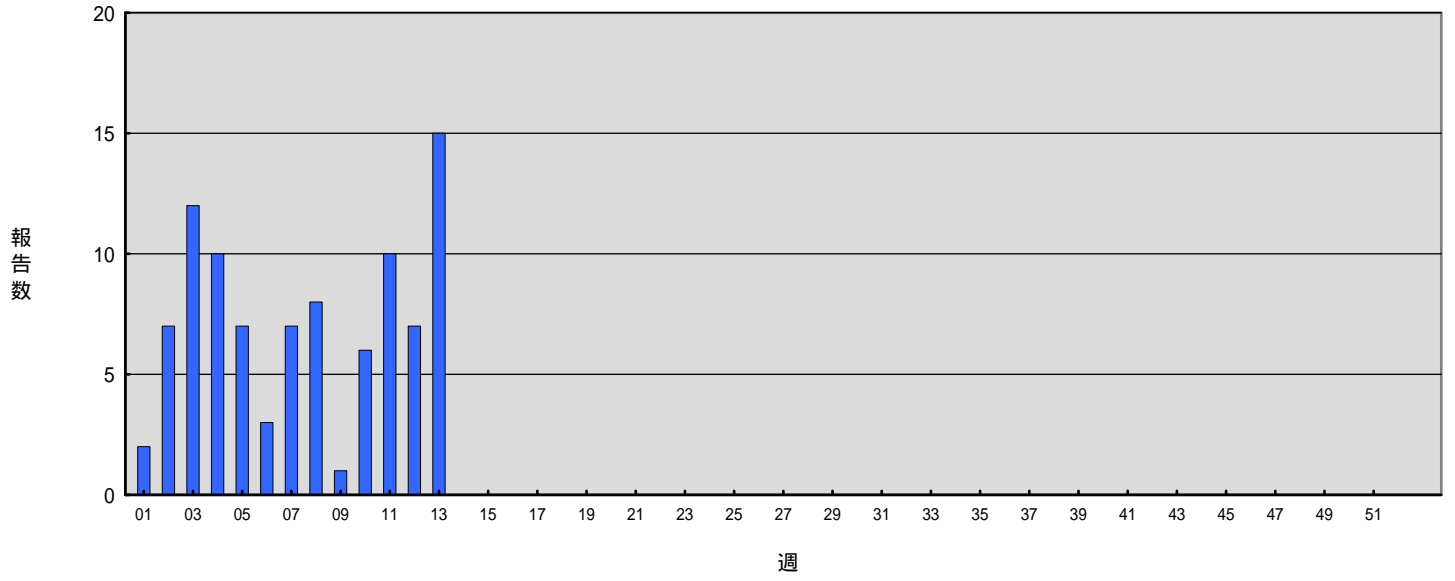


週別腸管出血性大腸菌感染症報告数 2014年第1~13週 (n=95) (2014年04月02日現在)

Weekly EHEC infection cases from week 1 to week 13 in 2014(based on diagnosed weeks as of April 02, 2014)

2014年 第 1-52週



EHEC O157,O26,O111 都道府県別報告数 2014年第13週

感染症発生動向調査 2014年4月2日現在

Reported EHEC O157, O26, and O111 cases by prefecture in week 13, 2014  
(as of April 2, 2014)

都道府県	O157			O26			O111		
	VT1・VT2	VT1	VT2	VT1・VT2	VT1	VT2	VT1・VT2	VT1	VT2
1 北海道					1				
2 青森県									
3 岩手県									
4 宮城県									
5 秋田県									
6 山形県									
7 福島県									
8 茨城県									
9 栃木県									
10 群馬県									
11 埼玉県									
12 千葉県									
13 東京都	2								
14 神奈川県	1								
15 新潟県									
16 富山県	1								
17 石川県									
18 福井県					2				
19 山梨県									
20 長野県									
21 岐阜県	1								
22 静岡県									
23 愛知県				1					
24 三重県									
25 滋賀県									
26 京都府			1						
27 大阪府									
28 兵庫県									
29 奈良県									
30 和歌山県									
31 鳥取県									
32 島根県									
33 岡山県									
34 広島県									
35 山口県									
36 徳島県									
37 香川県									
38 愛媛県									
39 高知県									
40 福岡県									
41 佐賀県									
42 長崎県									
43 熊本県								1	
44 大分県									
45 宮崎県					1				
46 鹿児島県									
47 沖縄県									
総計	5	0	1	1	4	0	0	1	0

EHEC O157,O26,O111 都道府県別累積報告数 2014年第1-13週

感染症発生動向調査 2014年4月2日現在

Cumulative reported cases of EHEC O157, O26, and O111 by prefecture  
from week 1 to week 13, 2014 (as of April 2, 2014)

都道府県	O157			O26			O111		
	VT1・VT2	VT1	VT2	VT1・VT2	VT1	VT2	VT1・VT2	VT1	VT2
1 北海道	4				3				
2 青森県									
3 岩手県	1								
4 宮城県								1	
5 秋田県					1				
6 山形県									
7 福島県	1								
8 茨城県	1		1						
9 栃木県									
10 群馬県	2								
11 埼玉県	4				1				
12 千葉県			1						
13 東京都	5		2						
14 神奈川県	1								
15 新潟県									
16 富山県	1								
17 石川県					1				
18 福井県					2				
19 山梨県							1		
20 長野県					1				
21 岐阜県	1								
22 静岡県									
23 愛知県		1		1				1	
24 三重県			1						
25 滋賀県									
26 京都府	1		1						
27 大阪府	4		1		1				
28 兵庫県									
29 奈良県									
30 和歌山県									
31 鳥取県									
32 島根県	1		1						
33 岡山県	1		2						
34 広島県									
35 山口県									
36 徳島県									
37 香川県									
38 愛媛県									
39 高知県									
40 福岡県	3		1		2				
41 佐賀県	1								
42 長崎県									
43 熊本県								2	
44 大分県	1								
45 宮崎県					1				
46 鹿児島県									
47 沖縄県					1				
総計	33	1	11	1	14	0	1	4	0

※同一人から複数の菌種が検出されている場合の報告数は含まず。

都道府県別腸管出血性大腸菌感染症累積報告状況 2014年01-13週 (2014年04月02日現在報告)

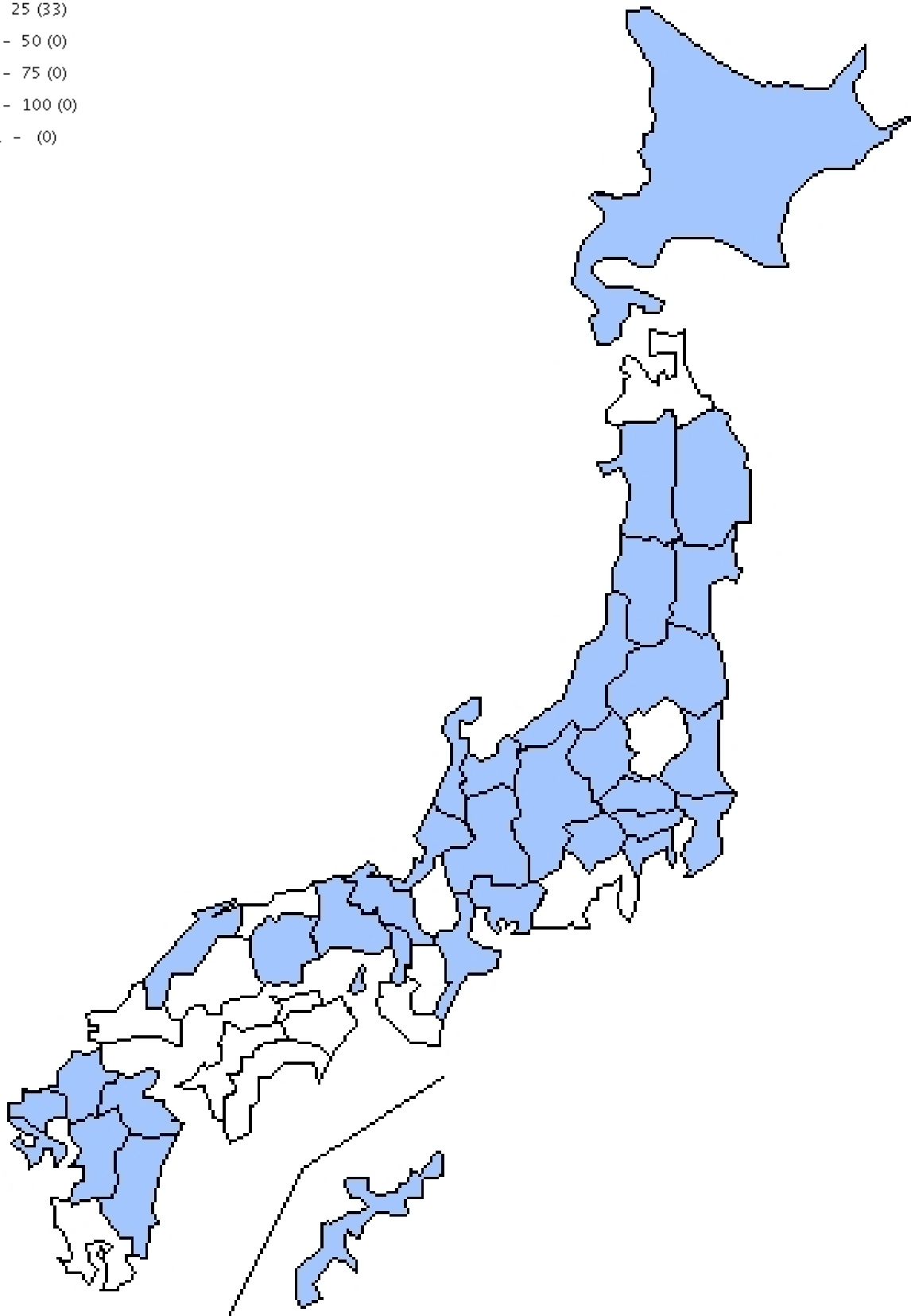
Cumulative EHEC infection cases by prefecture from 2014-W01-13 (as of April.02,2014)

報告数95件 Total No.:95

報告数 (都道府県数)

No.of cases (No.of prefectures)

- 0 (14)
- 1 - 25 (33)
- 26 - 50 (0)
- 51 - 75 (0)
- 76 - 100 (0)
- 101 - (0)



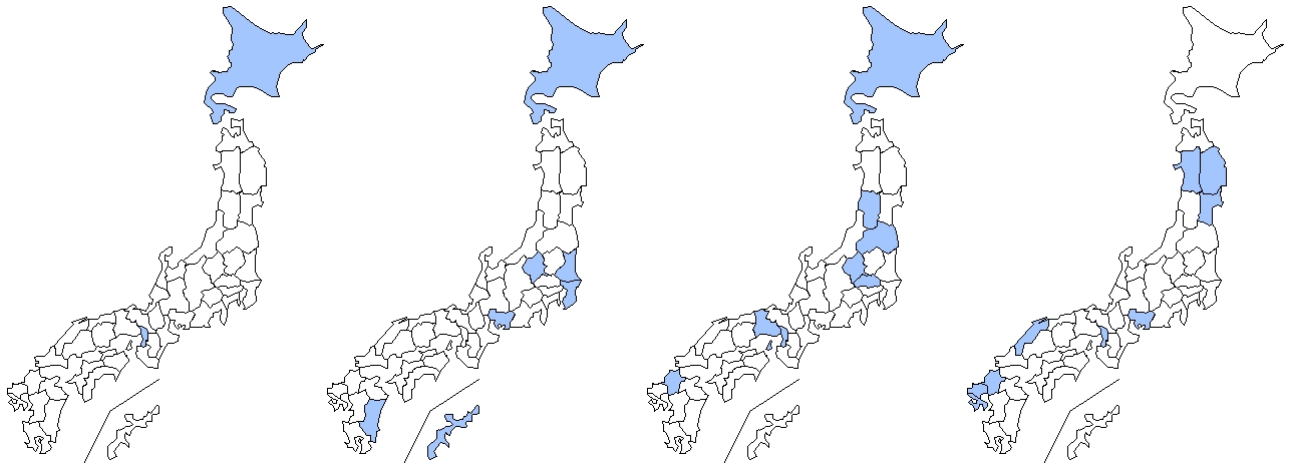
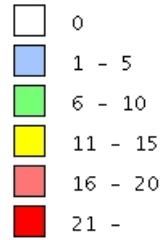
都道府県別腸管出血性大腸菌感染症週別報告状況 2014年01-2014年13週 (2014年04月02日現在報告)

Weekly EHEC infection cases from 2014-W01 to 2014-W13 (as of April.02,2014)

報告数95件 Total No.:95

報告数

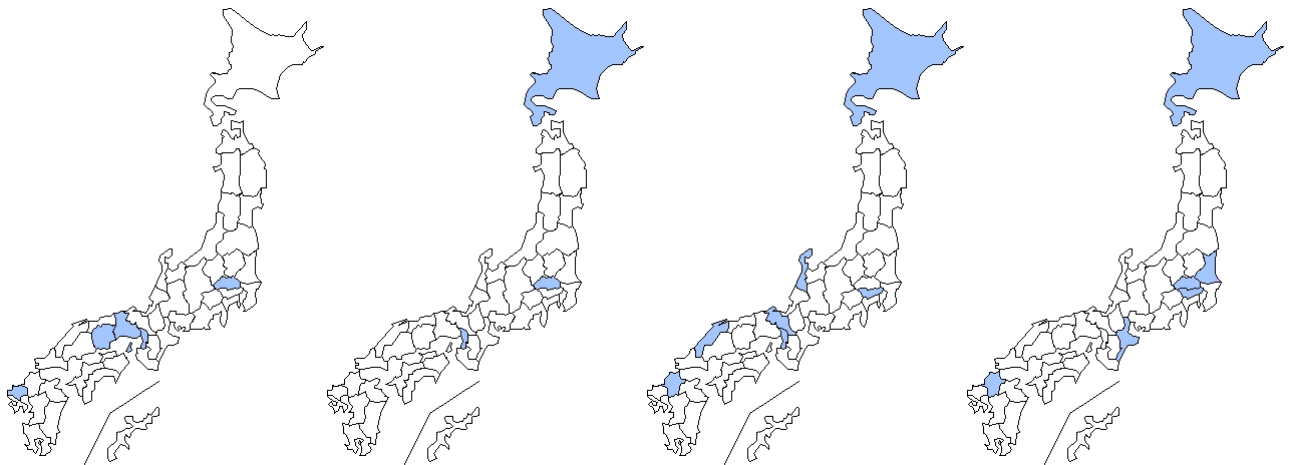
No. of cases



1週 (2013/12/30-2014/01/05) 2例  
2週 (2014/01/06-2014/01/12) 7例  
3週 (2014/01/13-2014/01/19) 12例  
4週 (2014/01/20-2014/01/26) 10例

報告数

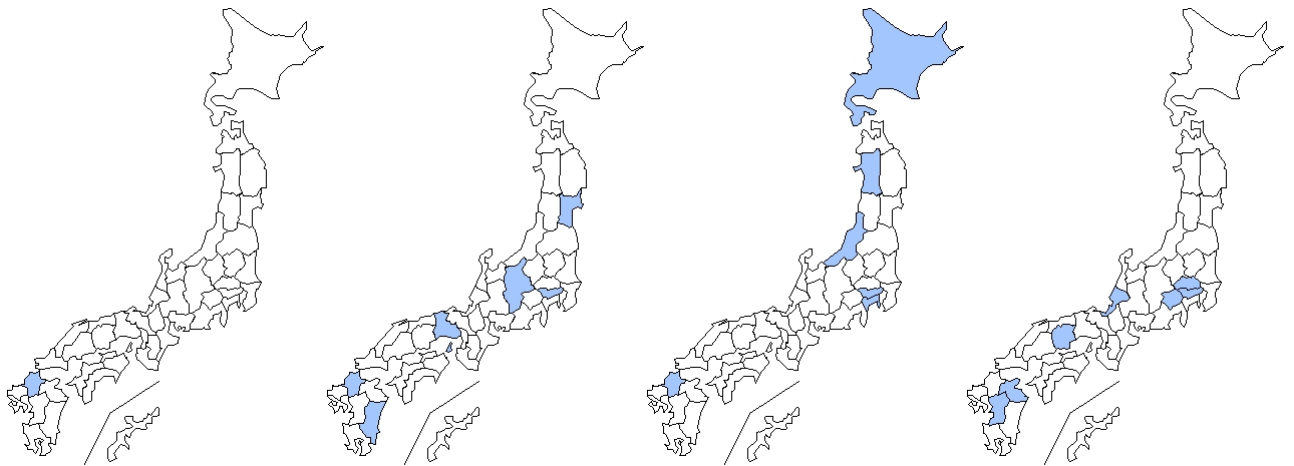
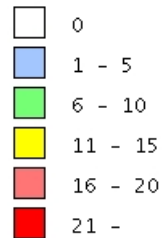
No. of cases



5週 (2014/01/27-2014/02/02) 7例  
6週 (2014/02/03-2014/02/09) 3例  
7週 (2014/02/10-2014/02/16) 7例  
8週 (2014/02/17-2014/02/23) 8例

報告数

No. of cases



9週 (2014/02/24-2014/03/02) 1例  
10週 (2014/03/03-2014/03/09) 6例  
11週 (2014/03/10-2014/03/16) 10例  
12週 (2014/03/17-2014/03/23) 7例

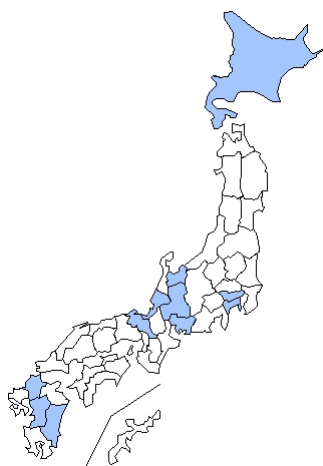
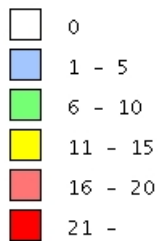
都道府県別腸管出血性大腸菌感染症週別報告状況 2014年01-2014年13週 (2014年04月02日現在報告)

Weekly EHEC infection cases from 2014-W01 to 2014-W13 (as of April.02,2014)

報告数95件 Total No.:95

報告数

No. of cases



13週  
(2014/03/24-2014/03/30)  
15例