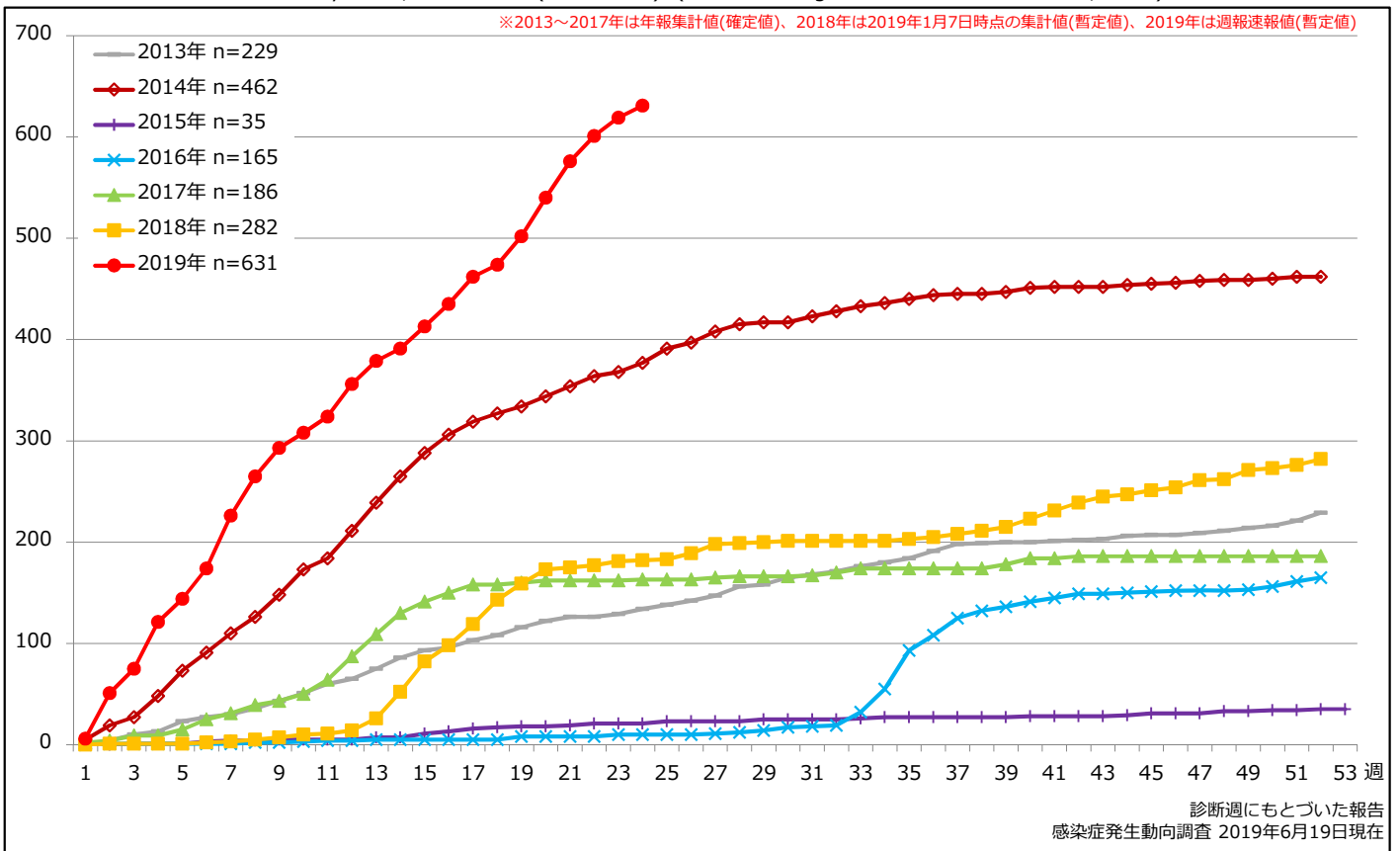


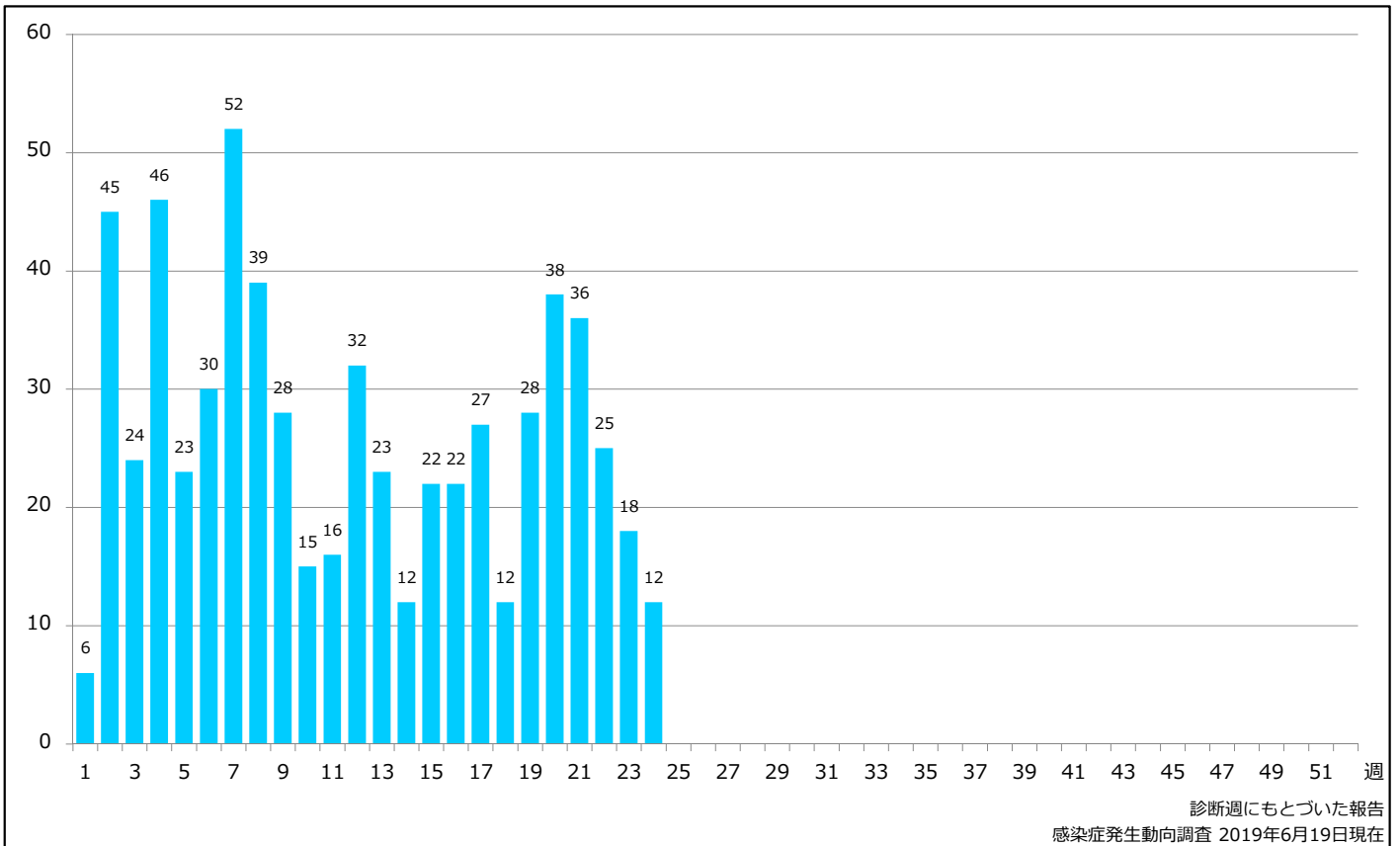
1. 麻疹累積報告数の推移 2013~2019年 (第1~24週)

Cumulative measles cases by week, 2013-2019 (week 1-24) (based on diagnosed week as of June 19, 2019)



2. 週別麻疹報告数 2019年 第1~24週 (n=631)

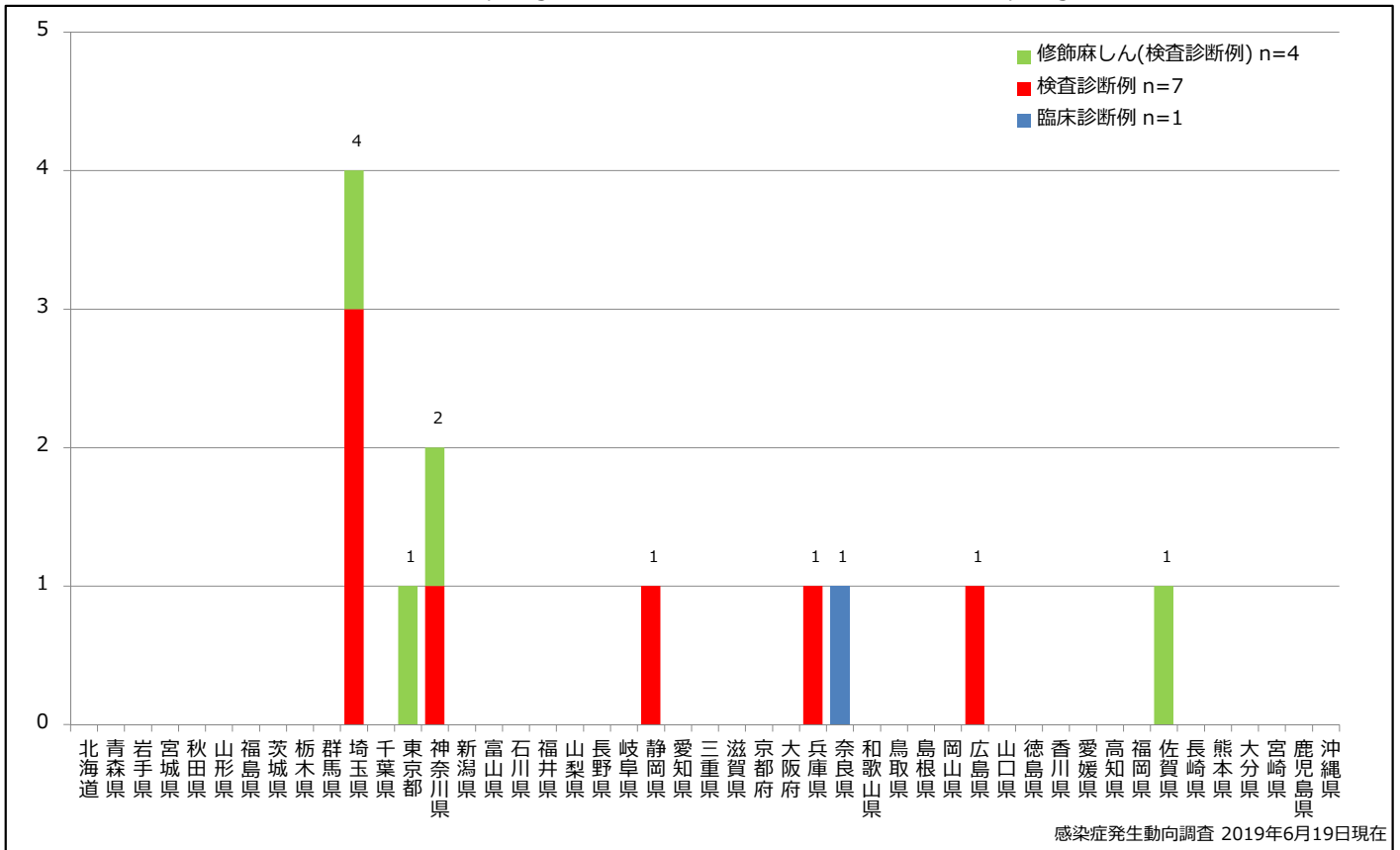
Weekly measles cases, week 1-24, 2019 (based on diagnosed week as of June 19, 2019)



3. 都道府県別病型別麻疹報告数 2019年 第24週 (n=12)

Reported measles cases by prefecture and methods of diagnosis in week 24, 2019 (as of June 19, 2019)

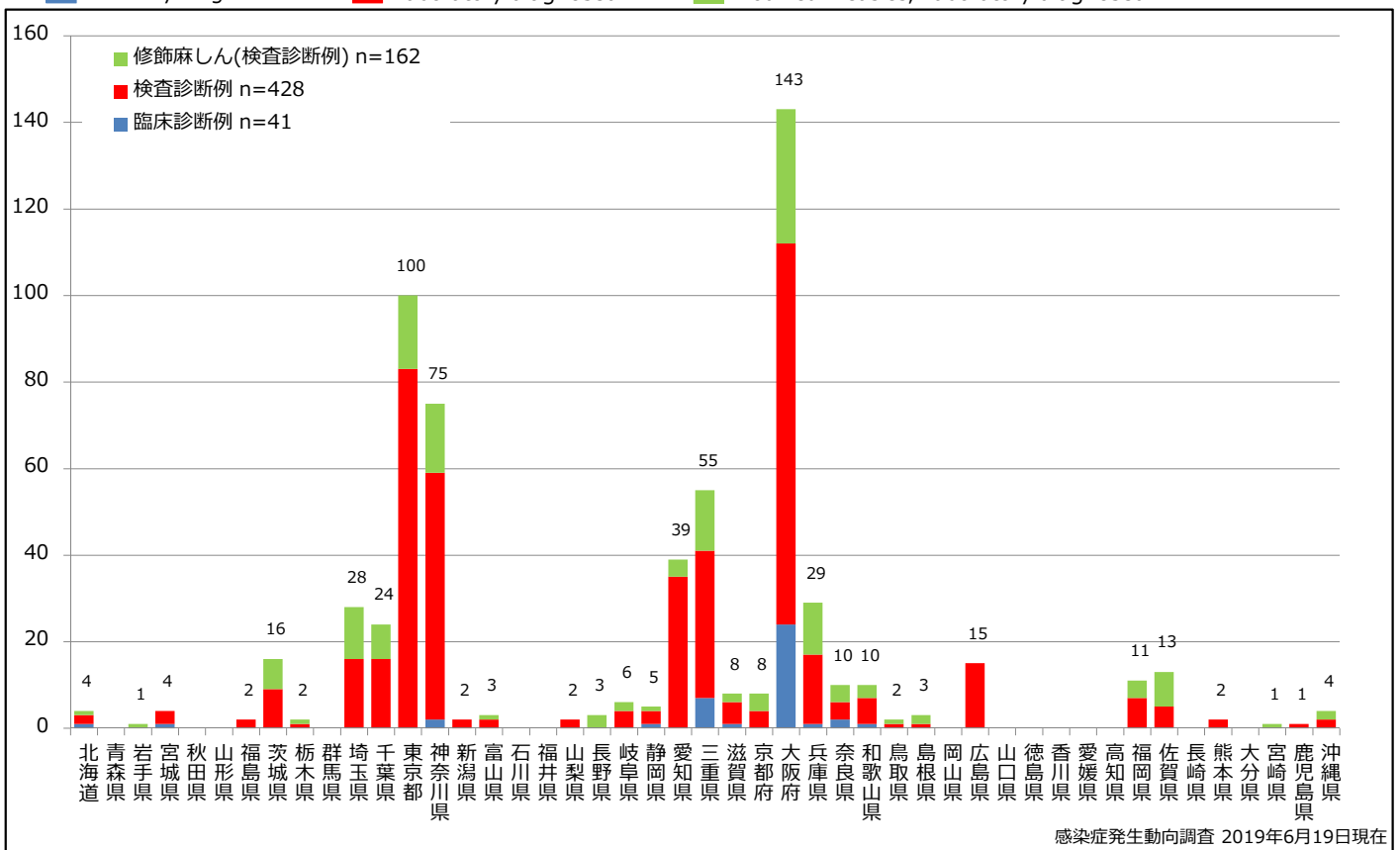
■ Clinically diagnosed
 ■ Laboratory diagnosed
 ■ Modified measles, Laboratory diagnosed



4. 都道府県別病型別麻疹累積報告数 2019年 第1~24週 (n=631)

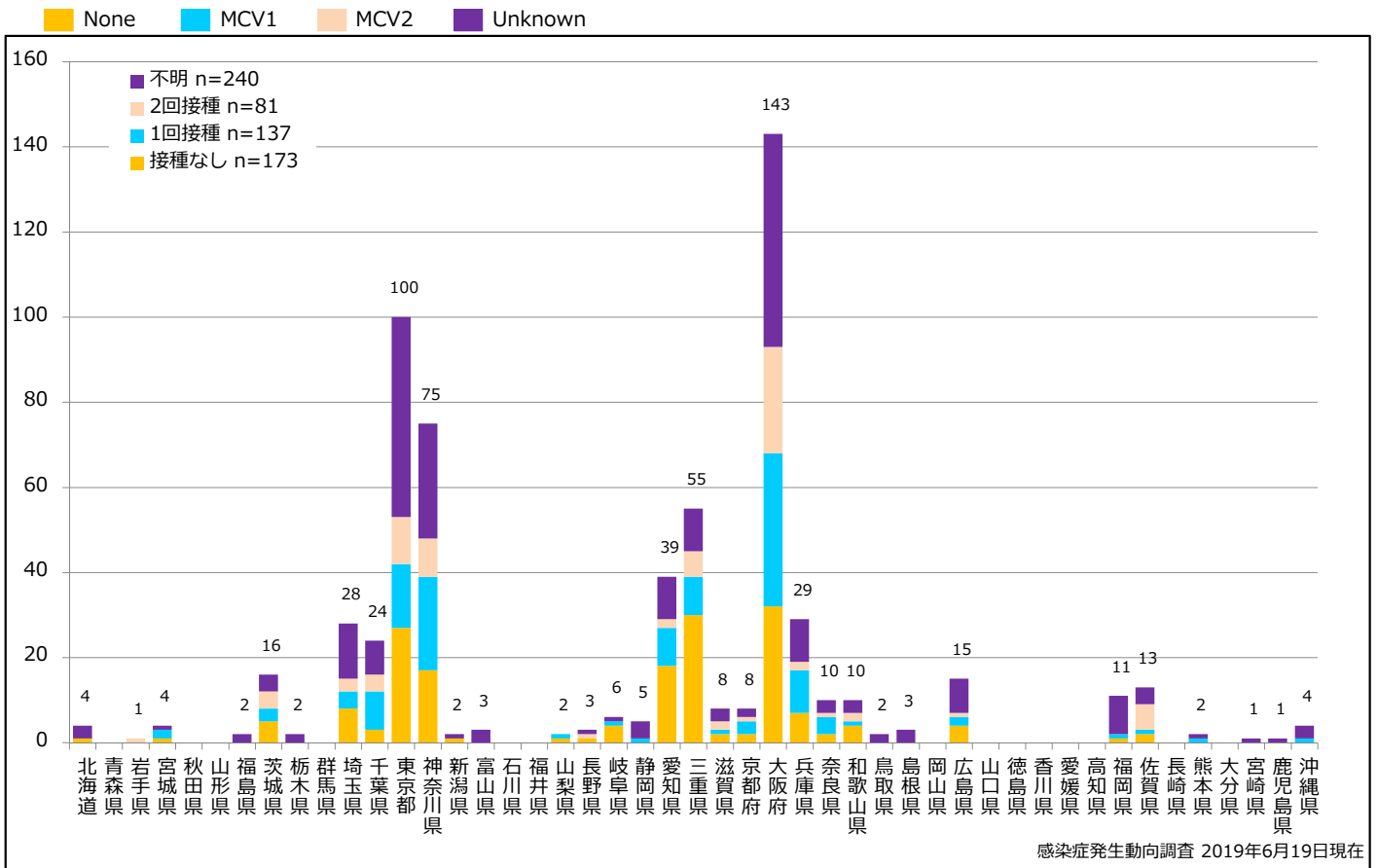
Cumulative measles cases by prefecture and methods of diagnosis, week 1-24, 2019 (as of June 19, 2019)

■ Clinically diagnosed
 ■ Laboratory diagnosed
 ■ Modified measles, Laboratory diagnosed



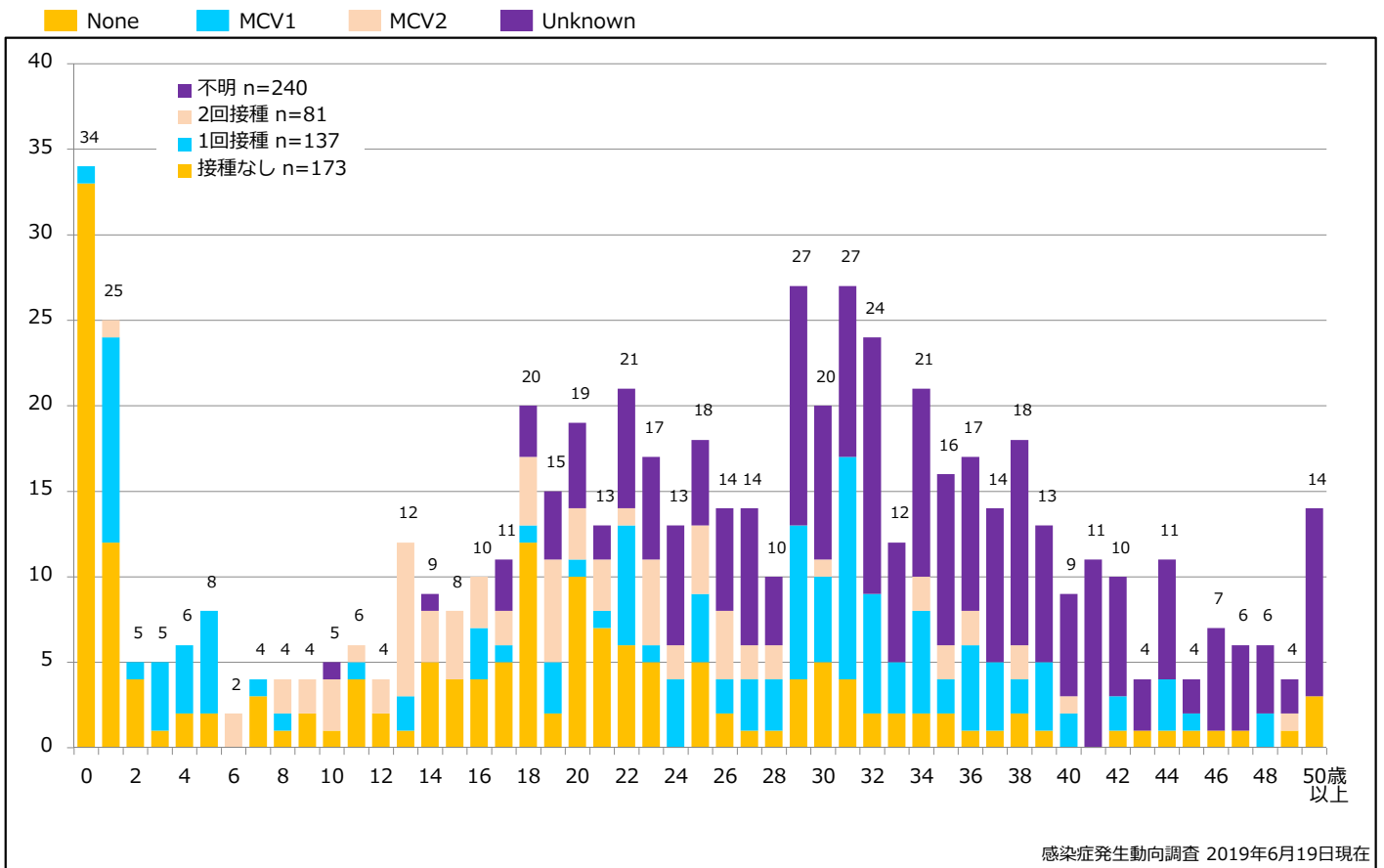
5. 都道府県別接種歴別麻疹累積報告数 2019年 第1~24週 (n=631)

Cumulative measles cases by prefecture and vaccinated status, week 1-24, 2019 (as of June 19, 2019)



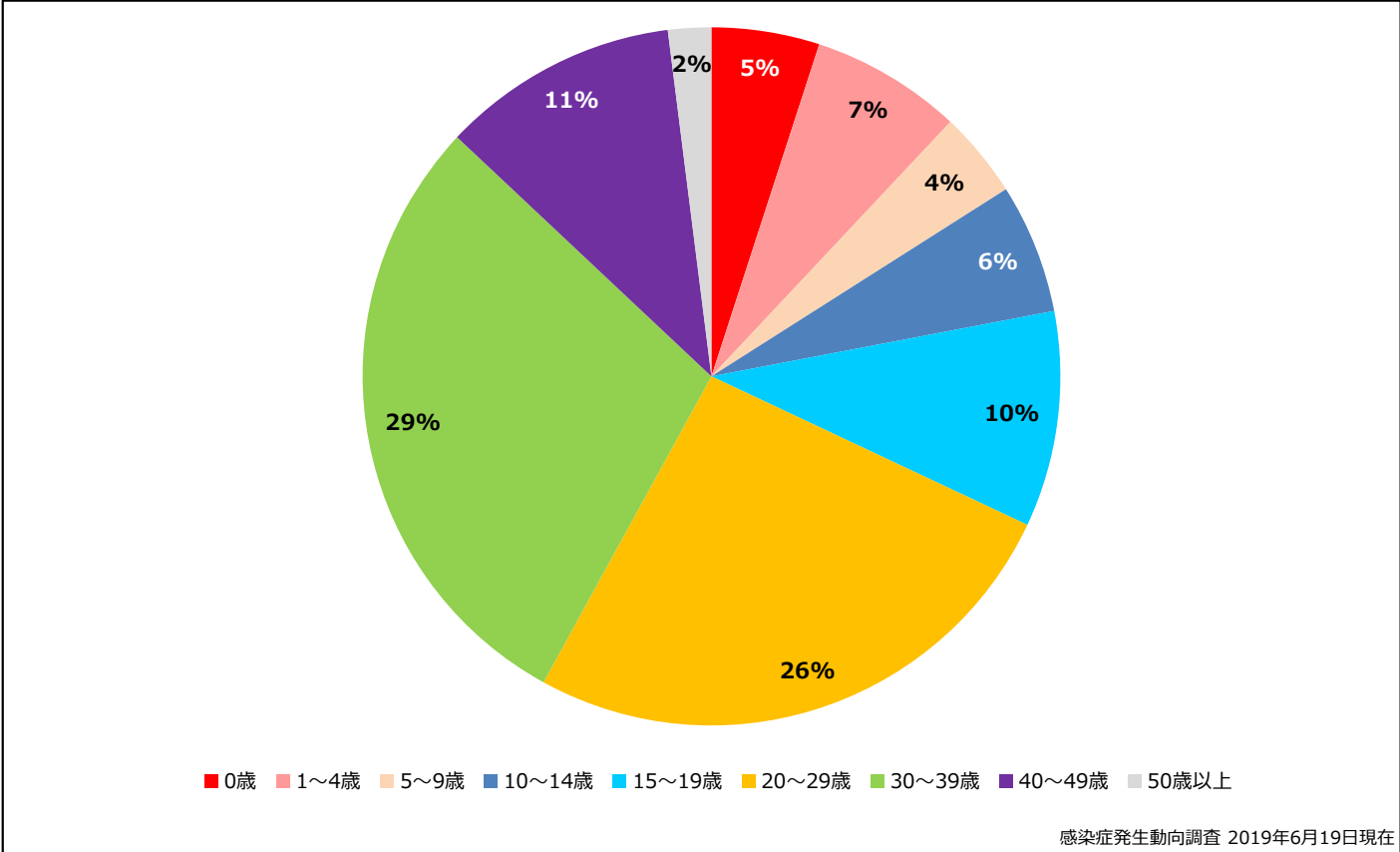
6. 年齢群別接種歴別麻疹累積報告数 2019年 第1~24週 (n=631)

Cumulative measles cases by age and vaccinated status, week 1-24, 2019 (as of June 19, 2019)



7. 年齢群別麻疹累積報告数割合 2019年 第1~24週 (n=631)

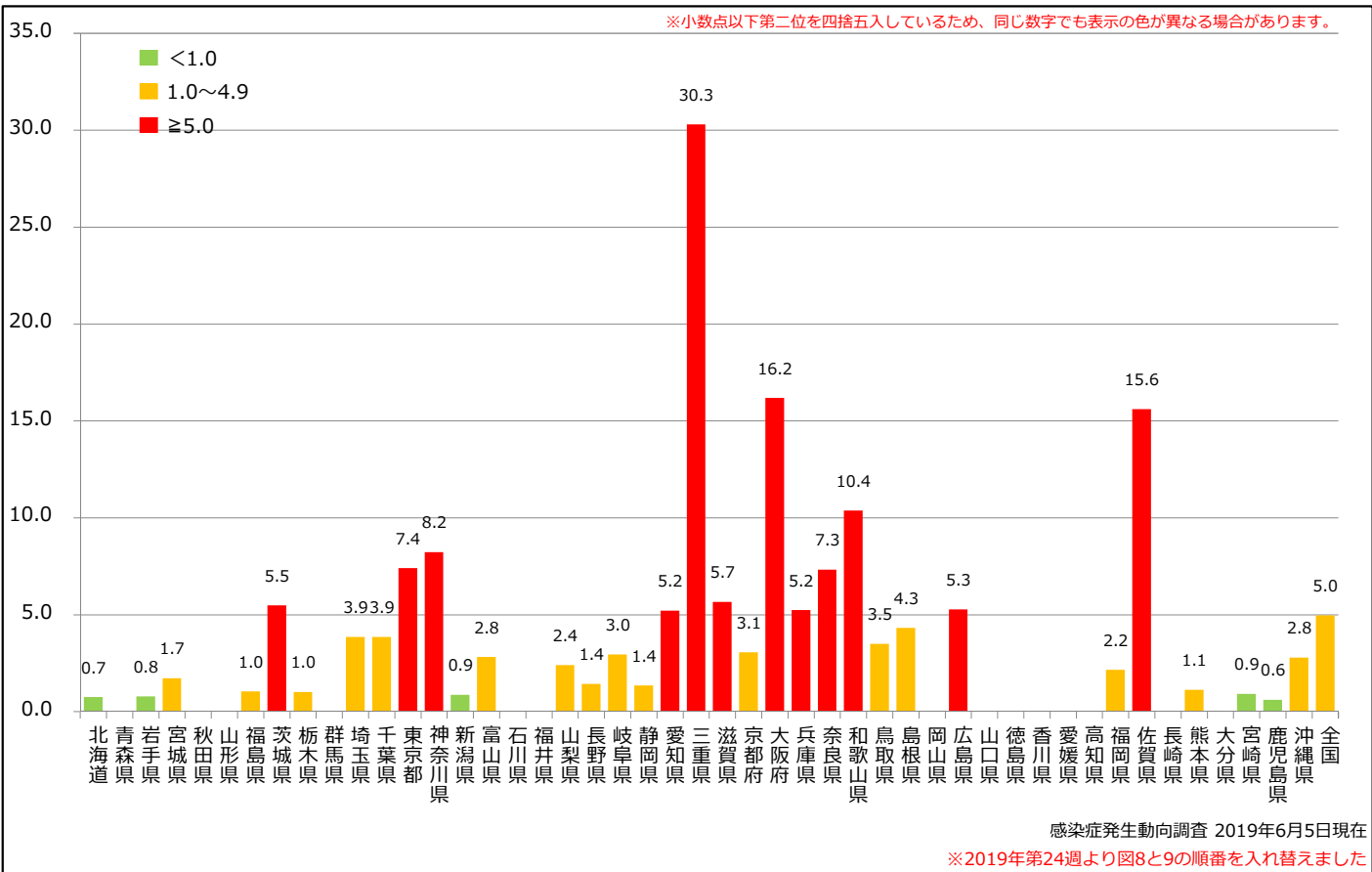
Percentage of cumulative measles cases by age group, week 1-24, 2019 (as of June 19, 2019)



8. 都道府県別人口百万人あたり麻疹報告数 2019年 第1~24週 (n=631)

Reported measles cases per 1 million population by prefecture, week 1-24, 2019 (as of June 19, 2019)

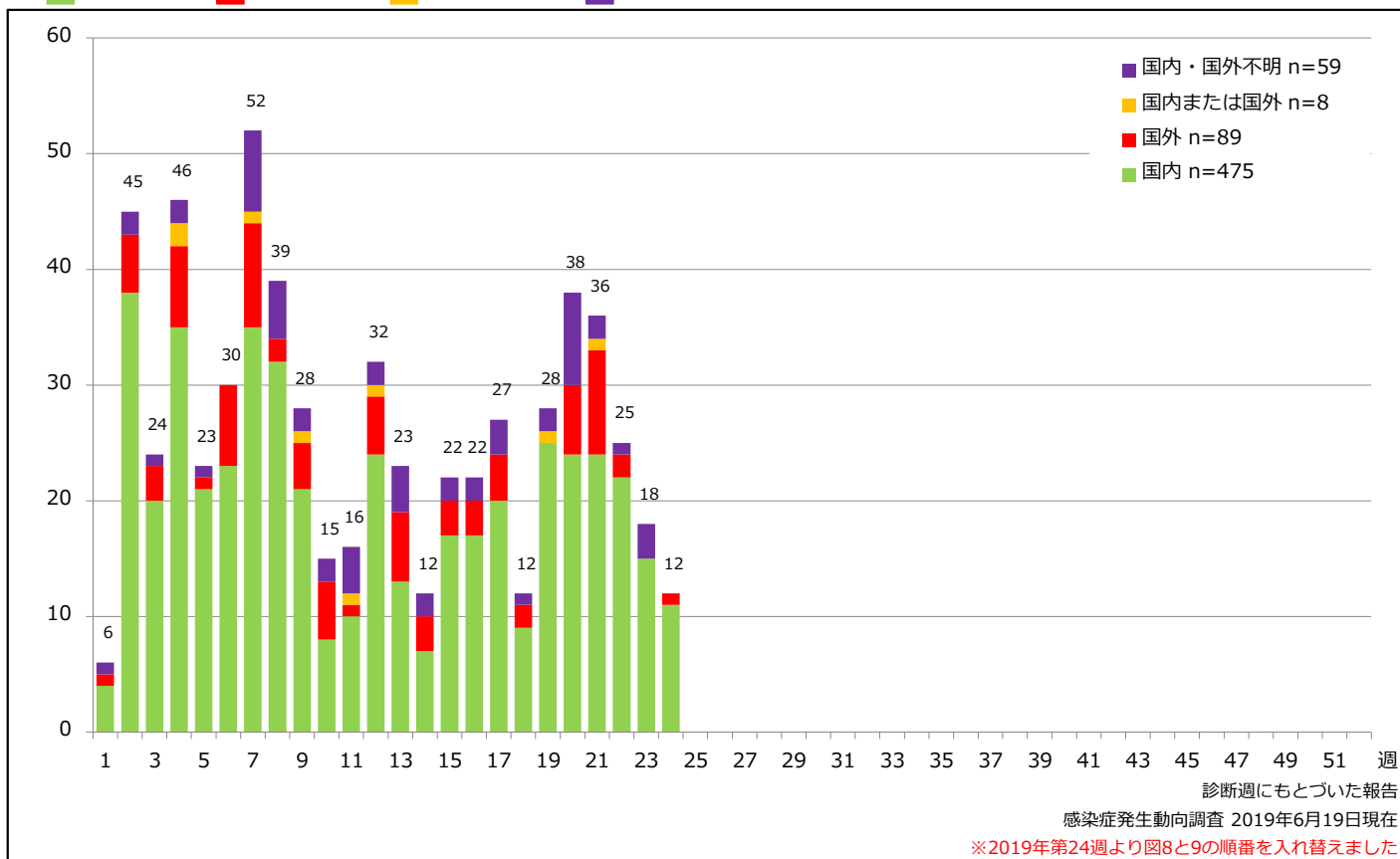
■ <1.0 ■ 1.0~4.9 ■ ≥5.0



9. 週別推定感染地域(国内・外)別麻疹報告数 2019年 第1~24週 (n=631)

Weekly measles cases by acquired region, week 1-24, 2019 (based on diagnosed week as of June 19, 2019)

Domestic Imported Unspecified Unknown



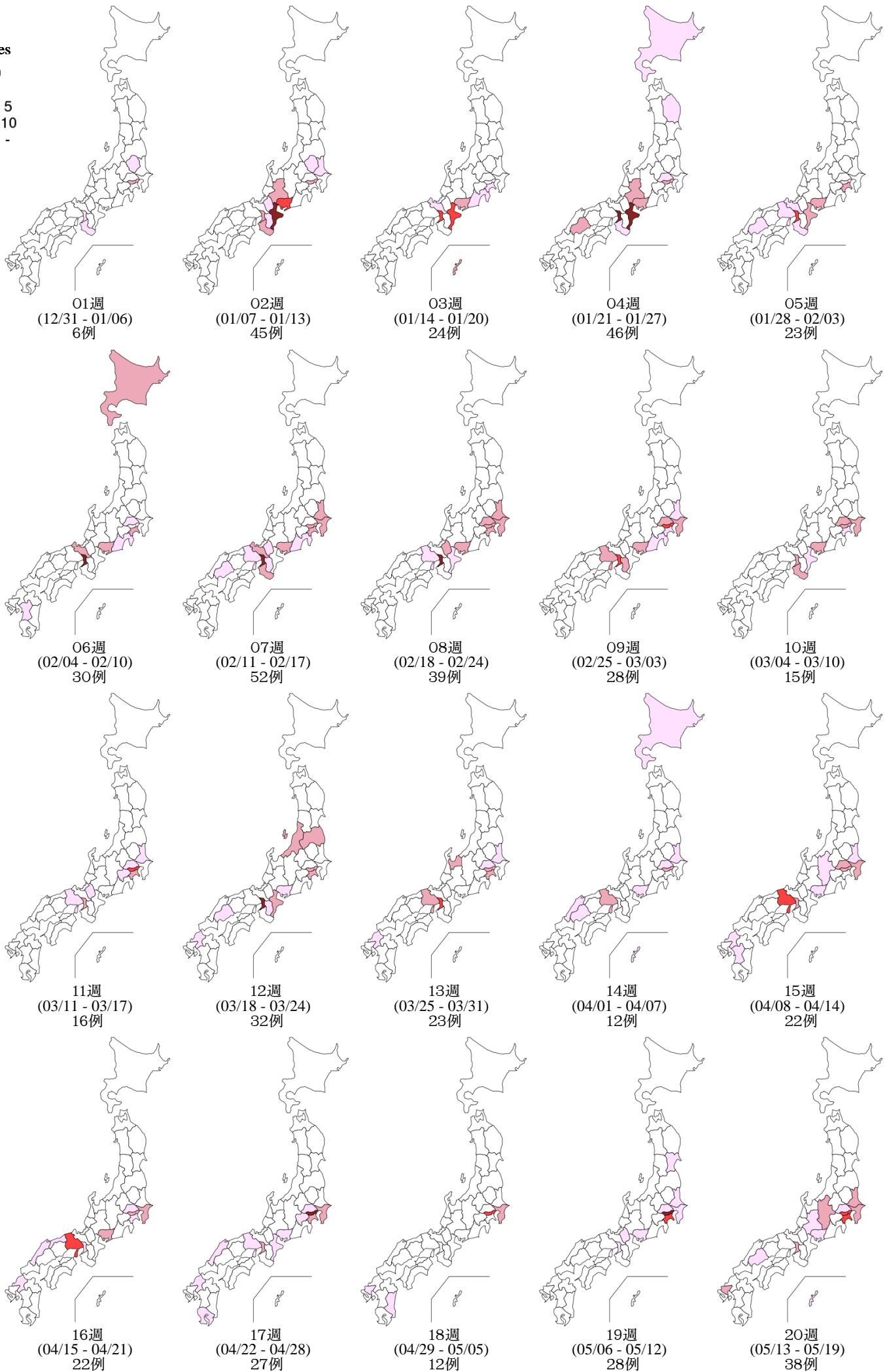
推定感染地域「国外」及び「国内または国外」の国別報告数

※複数の国または地域が報告された場合は「/」で区切って示しています

フィリピン : 32	香港 : 3	カナダ : 1
フィリピン/国内 : 2	香港/国内 : 1	マレーシア : 1
ベトナム : 21	ミャンマー : 5	マレーシア/ベトナム/タイ : 1
ベトナム/国内 : 2	インドネシア : 2	韓国 : 1
タイ : 6	モルディブ : 2	ウクライナ : 2
タイ/ラオス : 1	モルディブ/スリランカ : 2	ドイツ : 1
タイ/国内 : 1	スリランカ : 1	ドイツ/オランダ/フランス : 1
タイ/カンボジア/ベトナム/国内 : 1	ニューカレドニア/国内 : 1	ニュージーランド : 1
カンボジア : 2	ネパール : 1	
カンボジア/タイ/韓国 : 1	台湾 : 1	

10. 都道府県別麻疹週別報告状況 2019年 第1~24週 感染症発生動向調査
 Weekly measles cases from week 01 to week 24, 2019 (based on diagnosed week as of June 19, 2019)

2019年06月19日現在



10. 都道府県別麻疹週別報告状況 2019年 第1~24週 感染症発生動向調査
Weekly measles cases from week 01 to week 24, 2019 (based on diagnosed week as of June 19, 2019)

2019年06月19日現在

