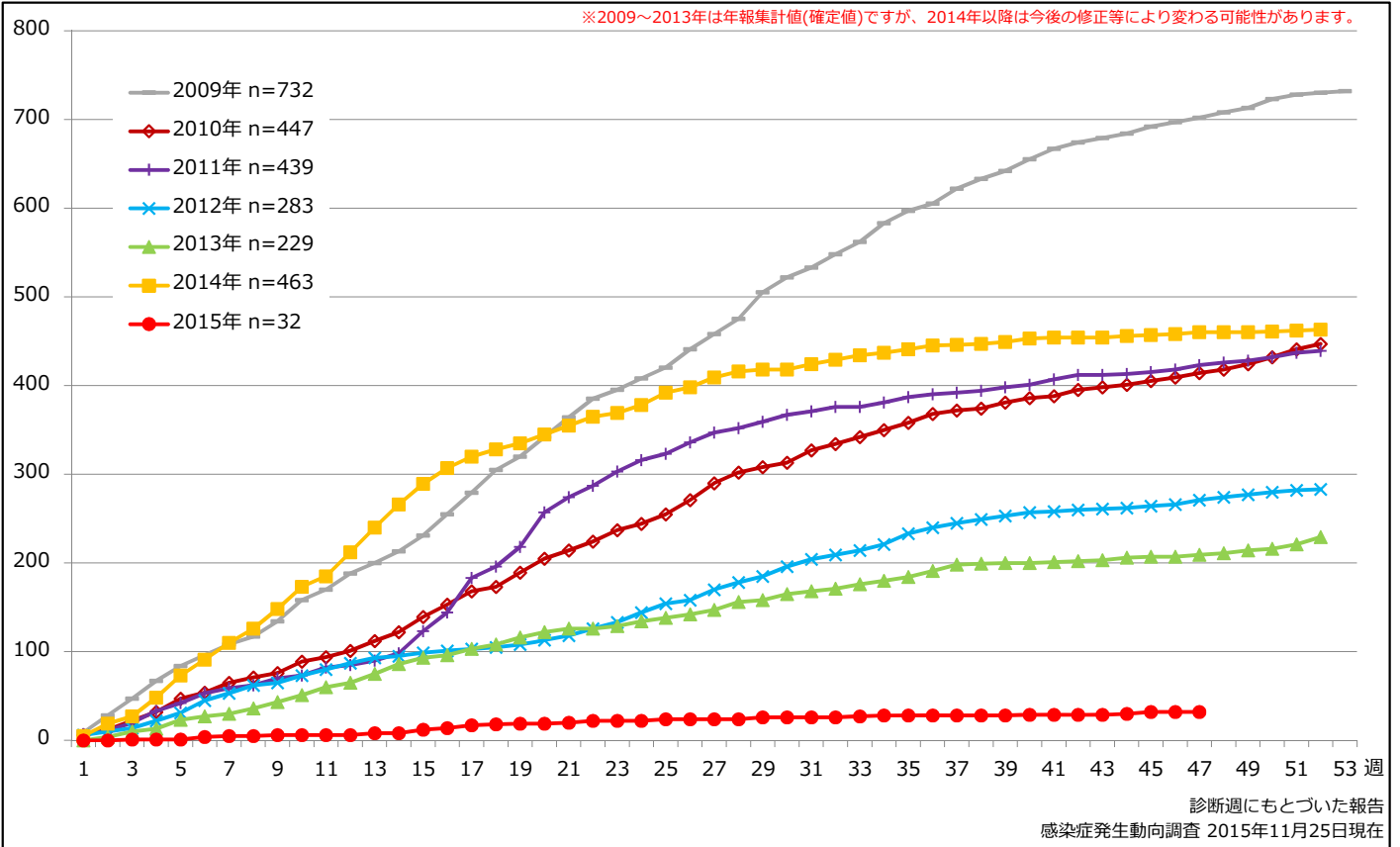


1. 麻疹累積報告数の推移 2009~2015年 (第1~47週)

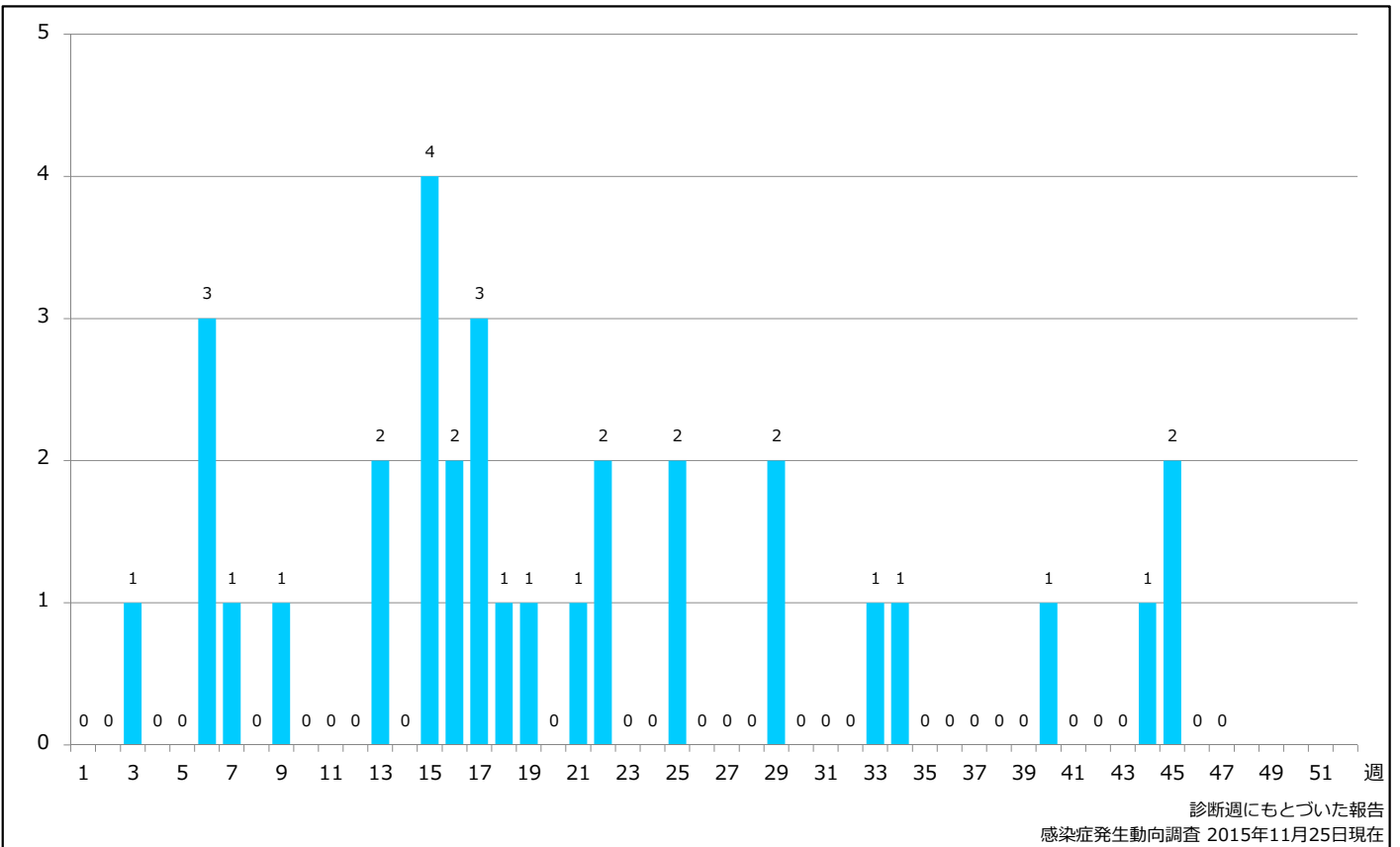
Cumulative measles cases by week, 2009-2015 (week 1-47) (based on diagnosed week as of November 25, 2015)

※2009~2013年は年報集計値(確定値)ですが、2014年以降は今後の修正等により変わる可能性があります。



2. 週別麻疹報告数 2015年 第1~47週 (n=32)

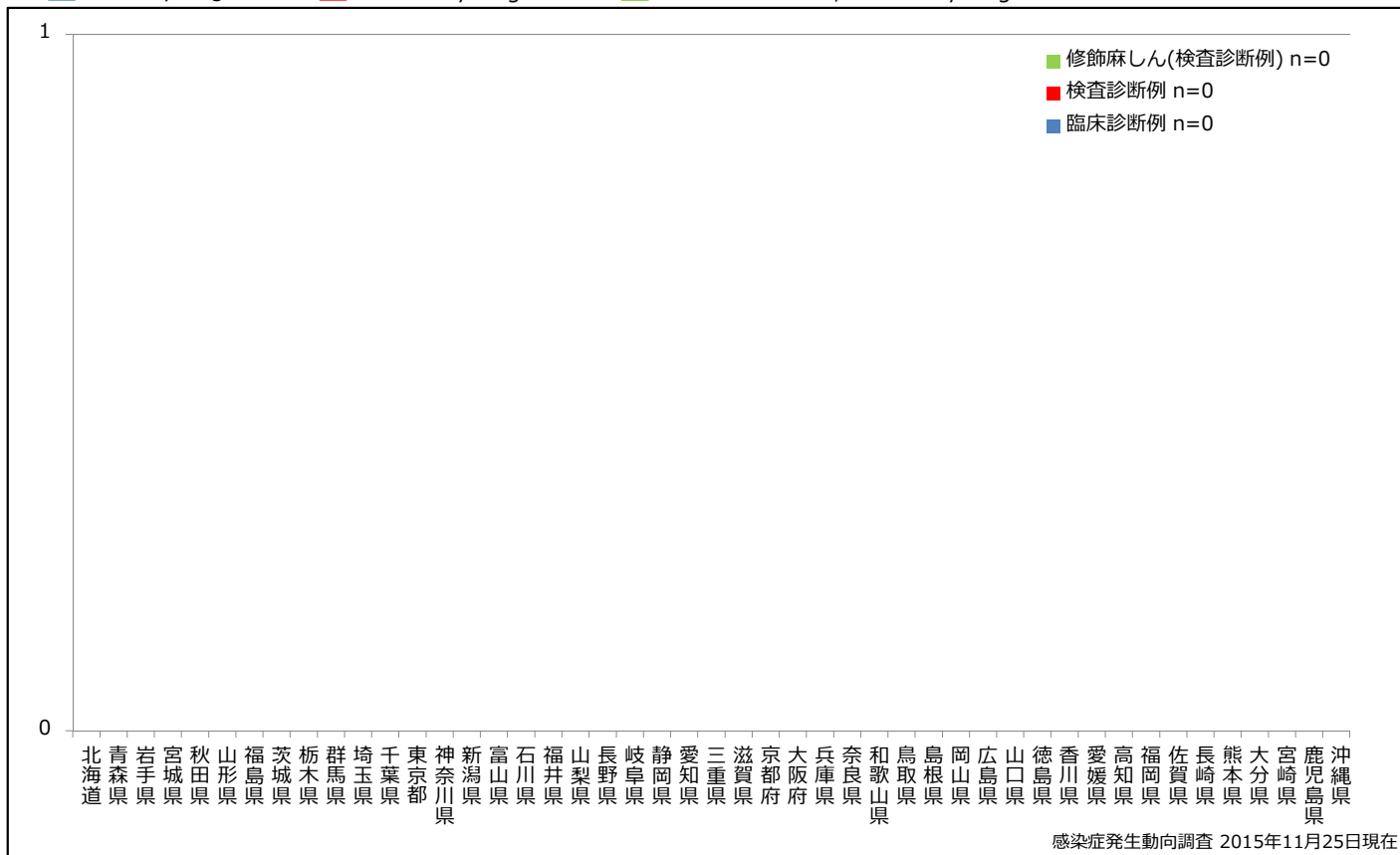
Weekly measles cases, week 1-47, 2015 (based on diagnosed week as of November 25, 2015)



3. 都道府県別病型別麻疹報告数 2015年 第47週 (n=0)

Reported measles cases by prefecture and methods of diagnosis in week 47, 2015 (as of November 25, 2015)

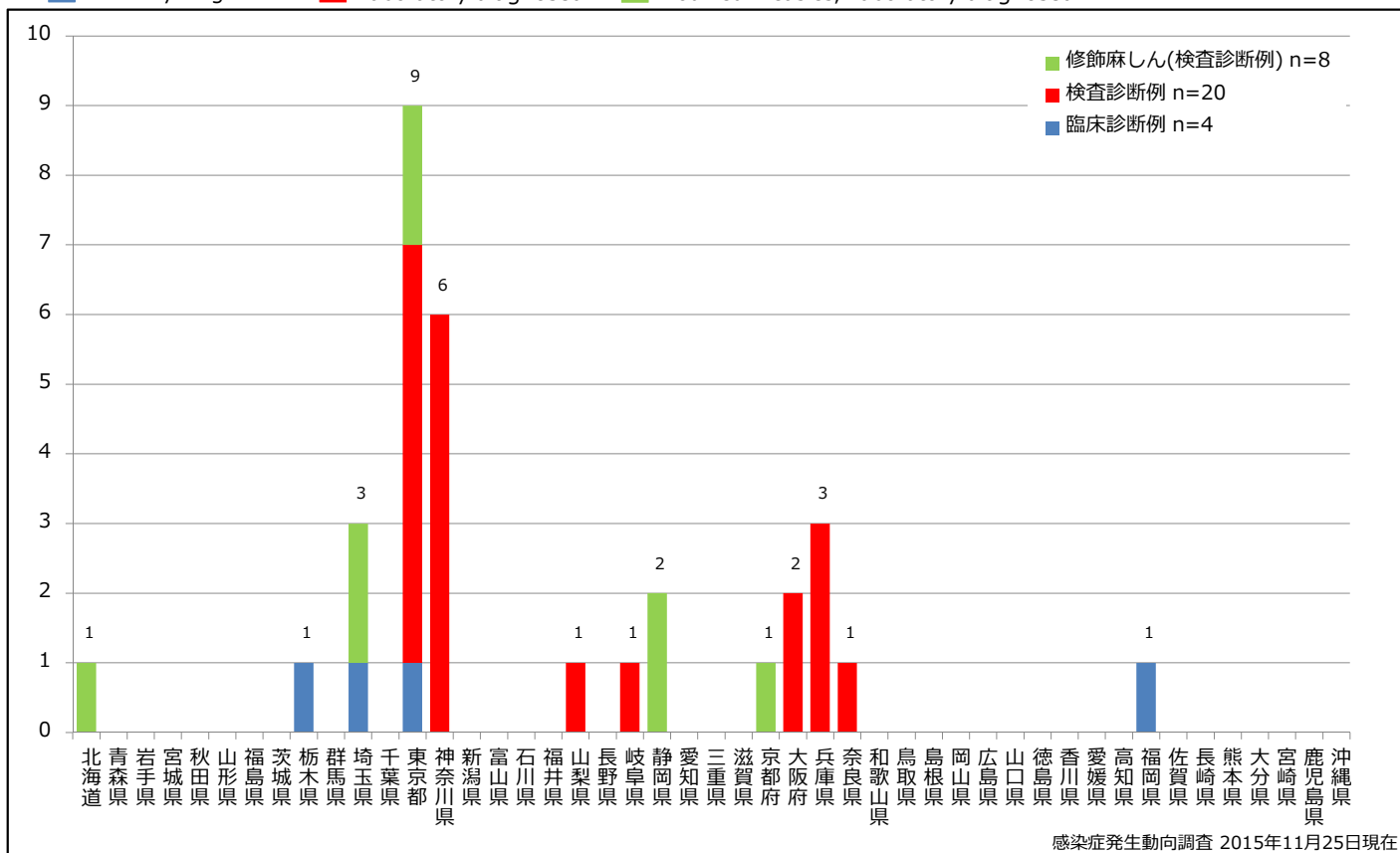
■ Clinically diagnosed ■ Laboratory diagnosed ■ Modified measles, Laboratory diagnosed



4. 都道府県別病型別麻疹累積報告数 2015年 第1~47週 (n=32)

Cumulative measles cases by prefecture and methods of diagnosis, week 1-47, 2015 (as of November 25, 2015)

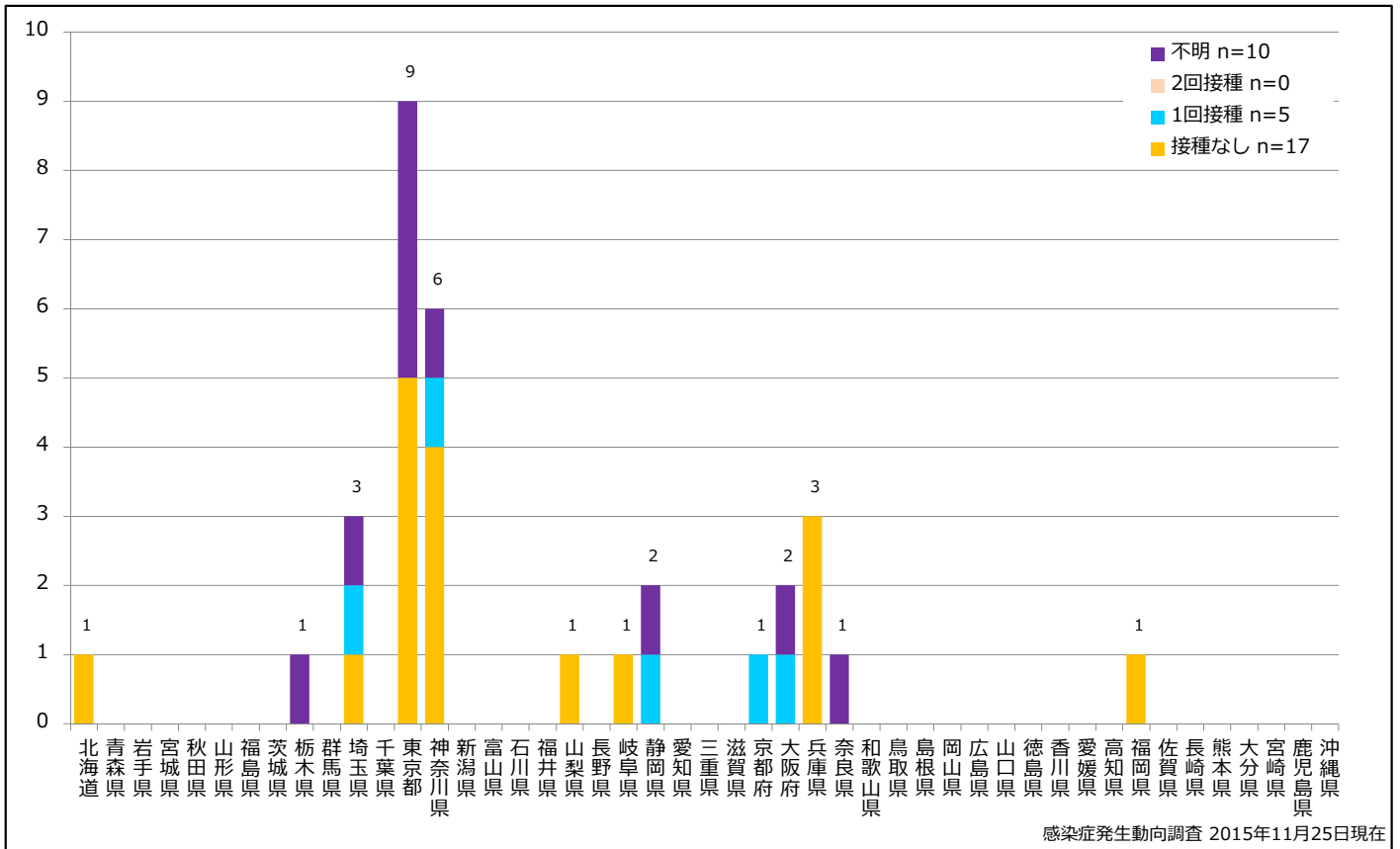
■ Clinically diagnosed ■ Laboratory diagnosed ■ Modified measles, Laboratory diagnosed



5. 都道府県別接種歴別麻疹累積報告数 2015年 第1~47週 (n=32)

Cumulative measles cases by prefecture and vaccinated status, week 1-47, 2015 (as of November 25, 2015)

None MCV1 MCV2 Unknown

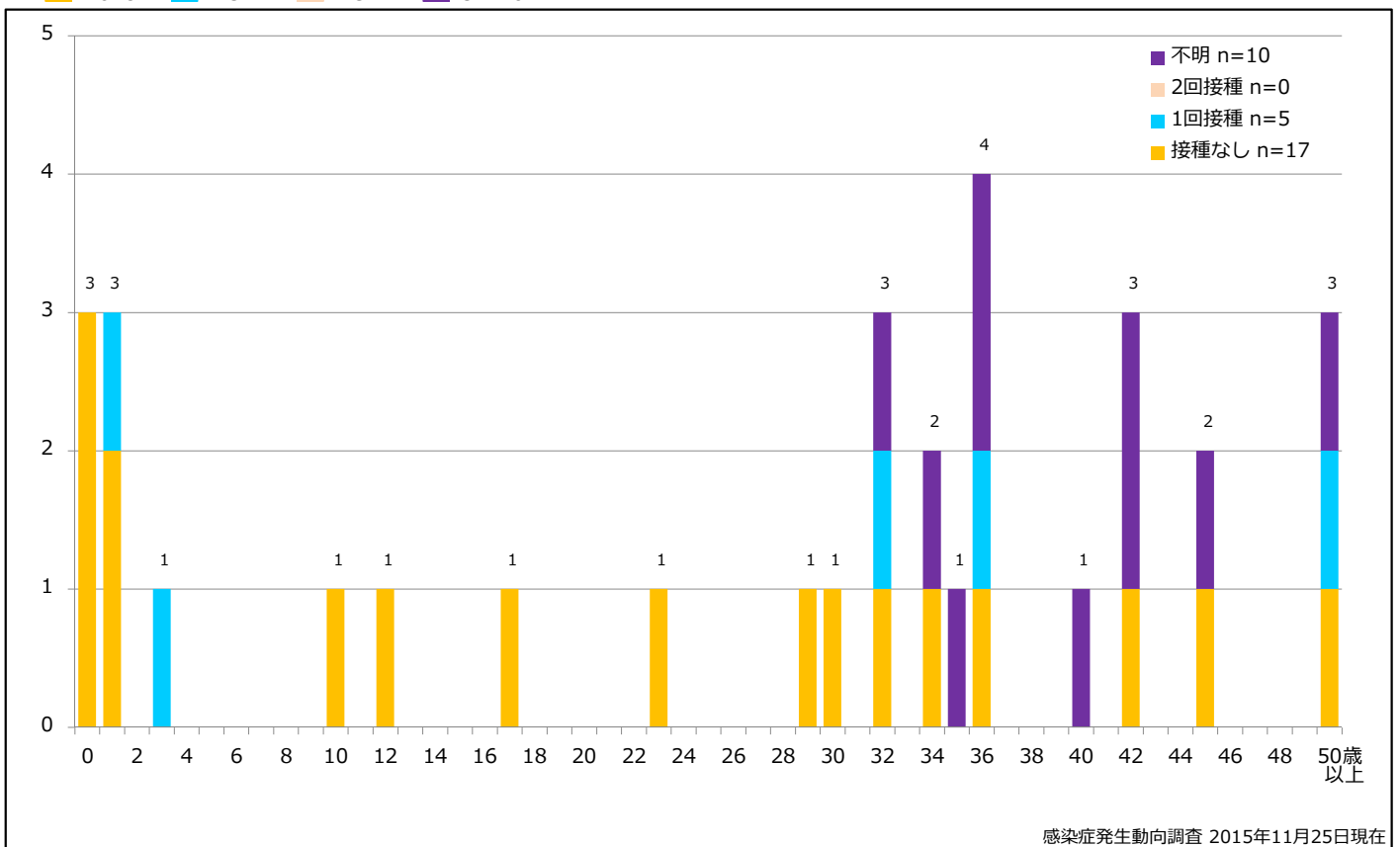


感染症発生動向調査 2015年11月25日現在

6. 年齢群別接種歴別麻疹累積報告数 2015年 第1~47週 (n=32)

Cumulative measles cases by age and vaccinated status, week 1-47, 2015 (as of November 25, 2015)

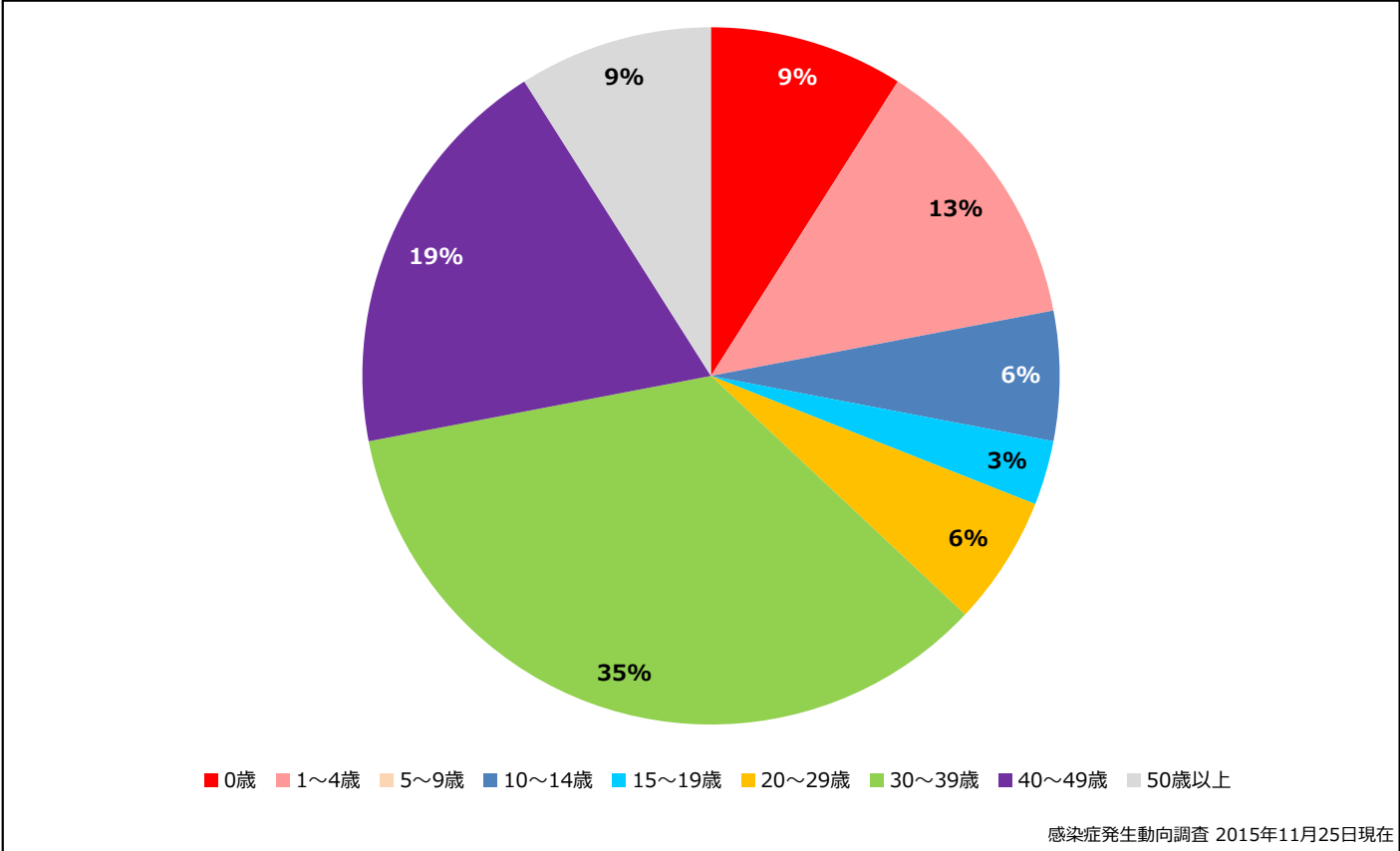
None MCV1 MCV2 Unknown



感染症発生動向調査 2015年11月25日現在

7. 年齢群別麻疹累積報告数割合 2015年 第1~47週 (n=32)

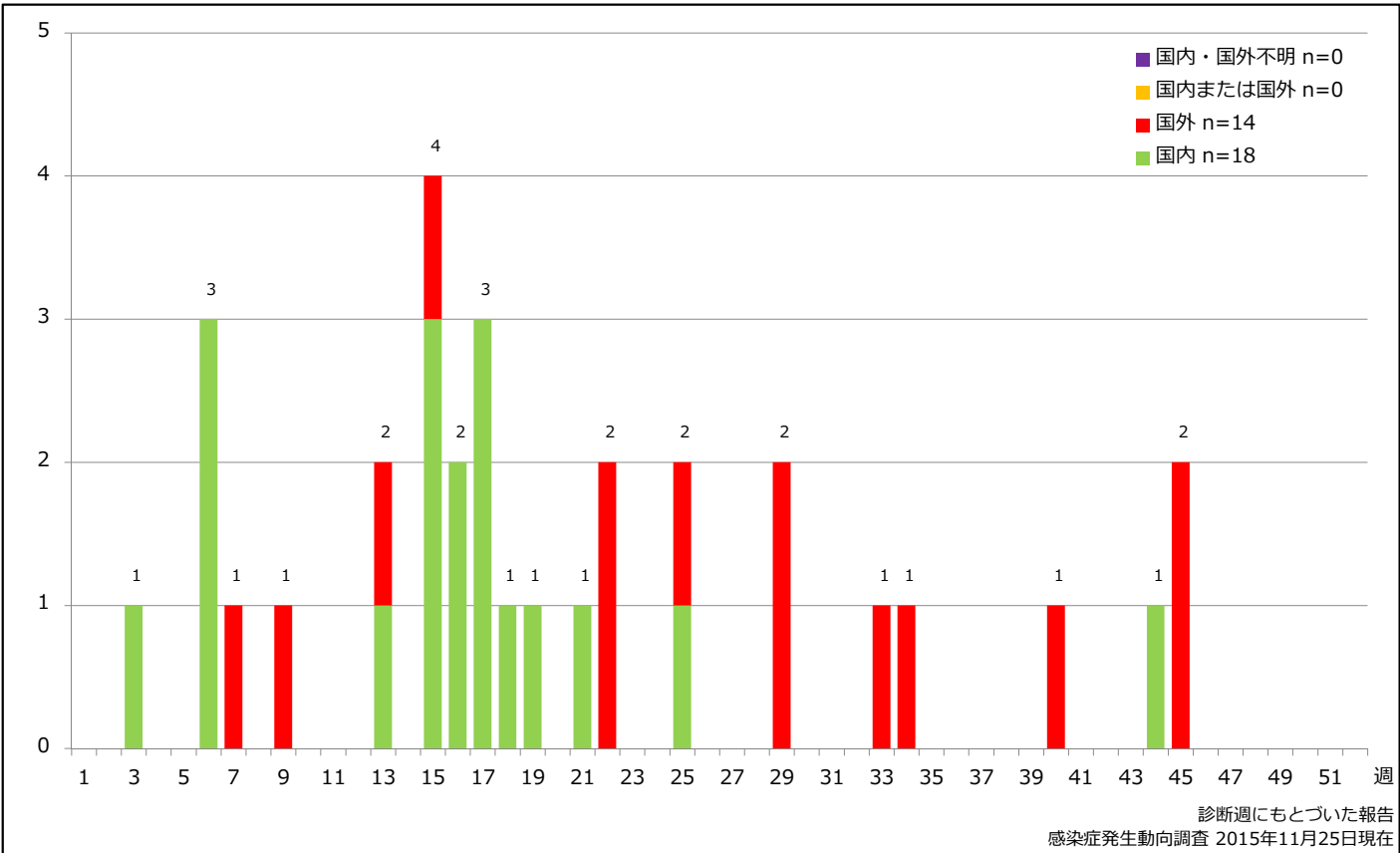
Percentage of cumulative measles cases by age group, week 1-47, 2015 (as of November 25, 2015)



8. 週別推定感染地域(国内・外)別麻疹報告数 2015年 第1~47週 (n=32)

Weekly measles cases by acquired region, week 1-47, 2015 (based on diagnosed week as of November 25, 2015)

Domestic Imported Unspecified Unknown

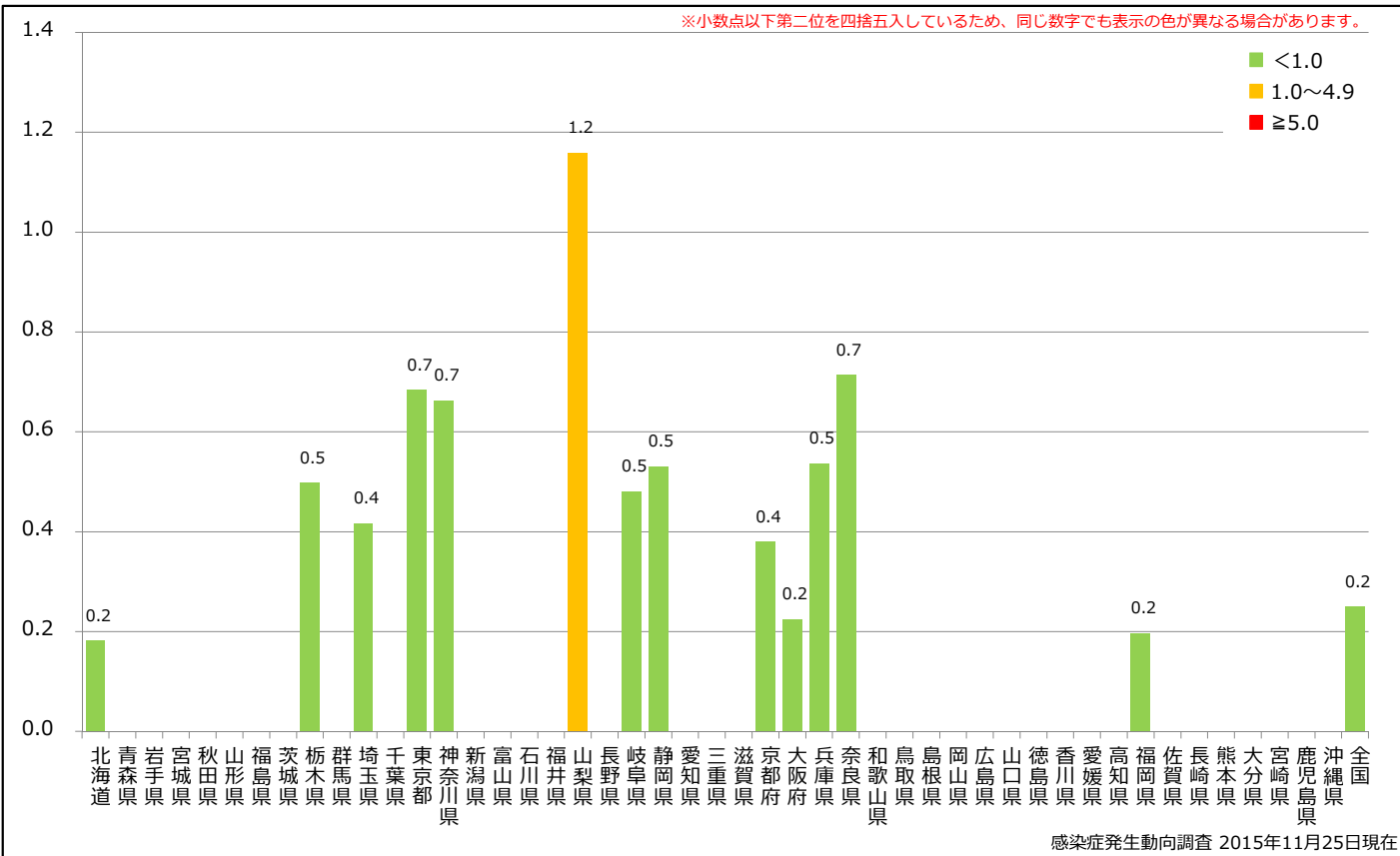


9. 都道府県別人口百万人あたり麻疹報告数 2015年 第1~47週 (n=32)

Reported measles cases per 1 million population by prefecture, week 1-47, 2015 (as of November 25, 2015)

■ <1.0 ■ 1.0~4.9 ■ ≥5.0

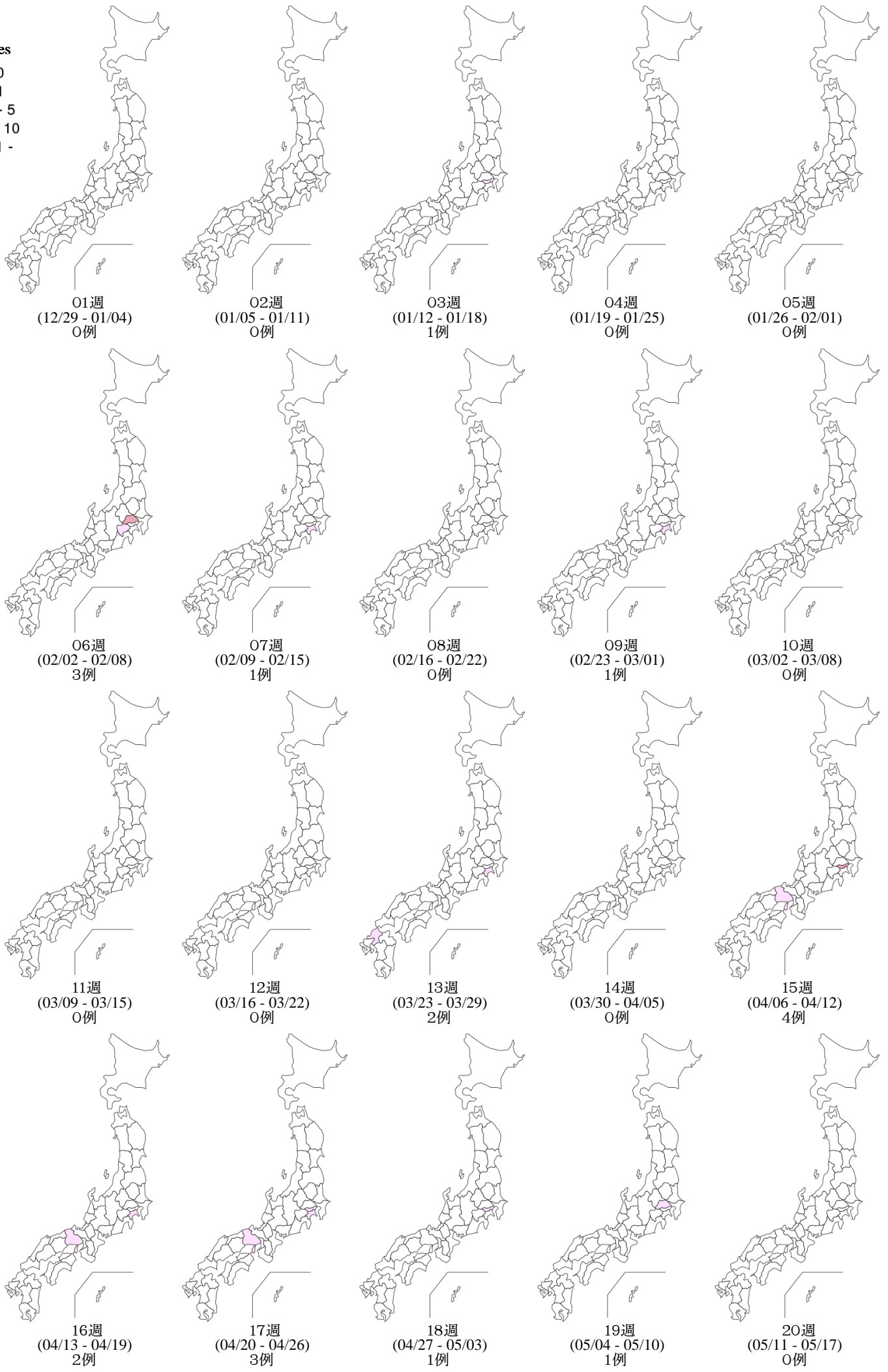
※小数点以下第二位を四捨五入しているため、同じ数字でも表示の色が異なる場合があります。



感染症発生動向調査 2015年11月25日現在

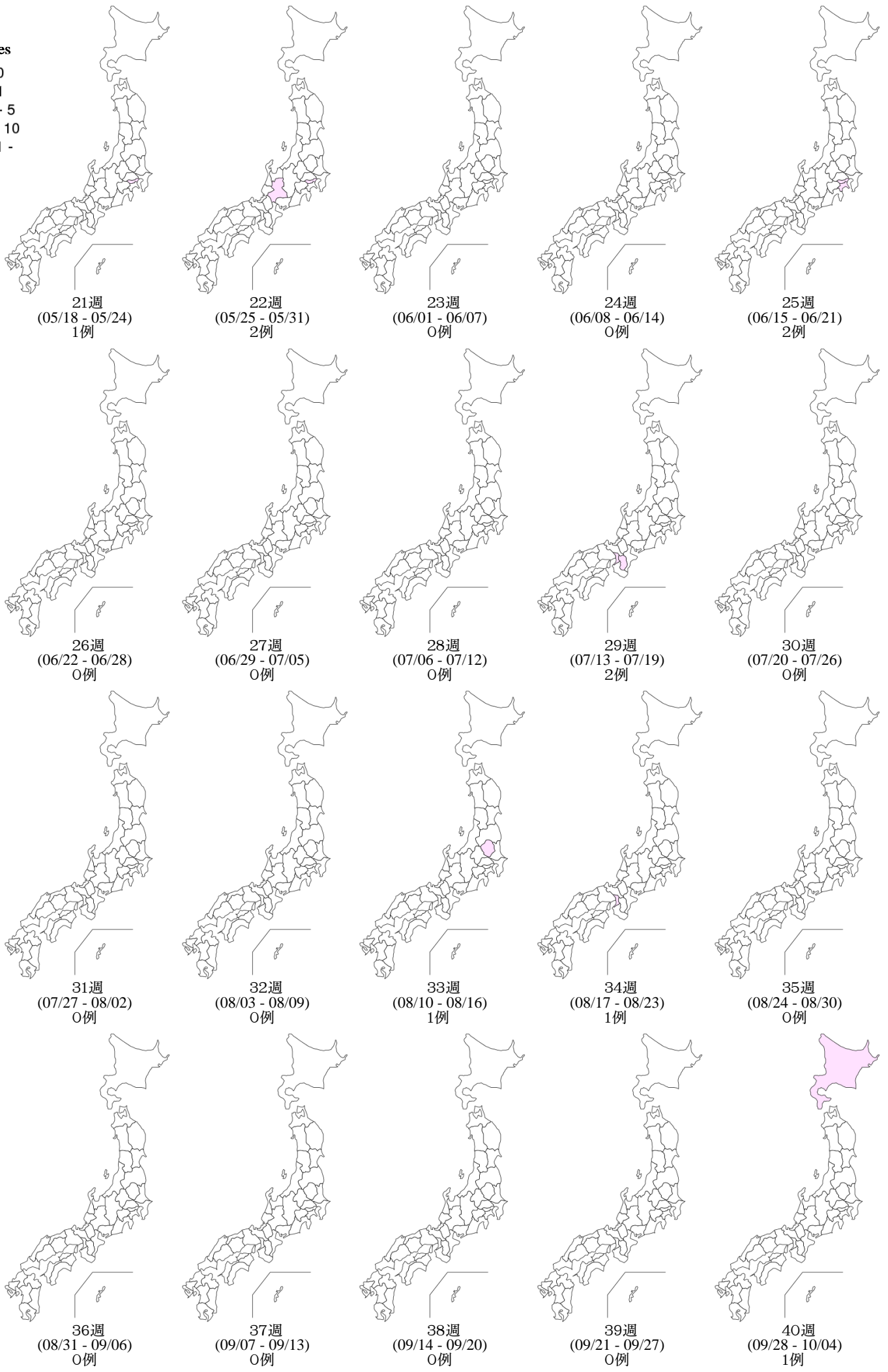
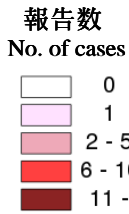
10. 都道府県別麻疹週別報告状況 2015年 第1~47週 感染症発生動向調査
 Weekly measles cases from week 01 to week 47, 2015 (based on diagnosed week as of November 25, 2015)

2015年11月25日現在



10. 都道府県別麻疹週別報告状況 2015年 第1~47週 感染症発生動向調査
 Weekly measles cases from week 01 to week 47, 2015 (based on diagnosed week as of November 25, 2015)

2015年11月25日現在



10. 都道府県別麻疹週別報告状況 2015年 第1~47週 感染症発生動向調査

2015年11月25日現在

Weekly measles cases from week 01 to week 47, 2015 (based on diagnosed week as of November 25, 2015)

報告数
No. of cases

