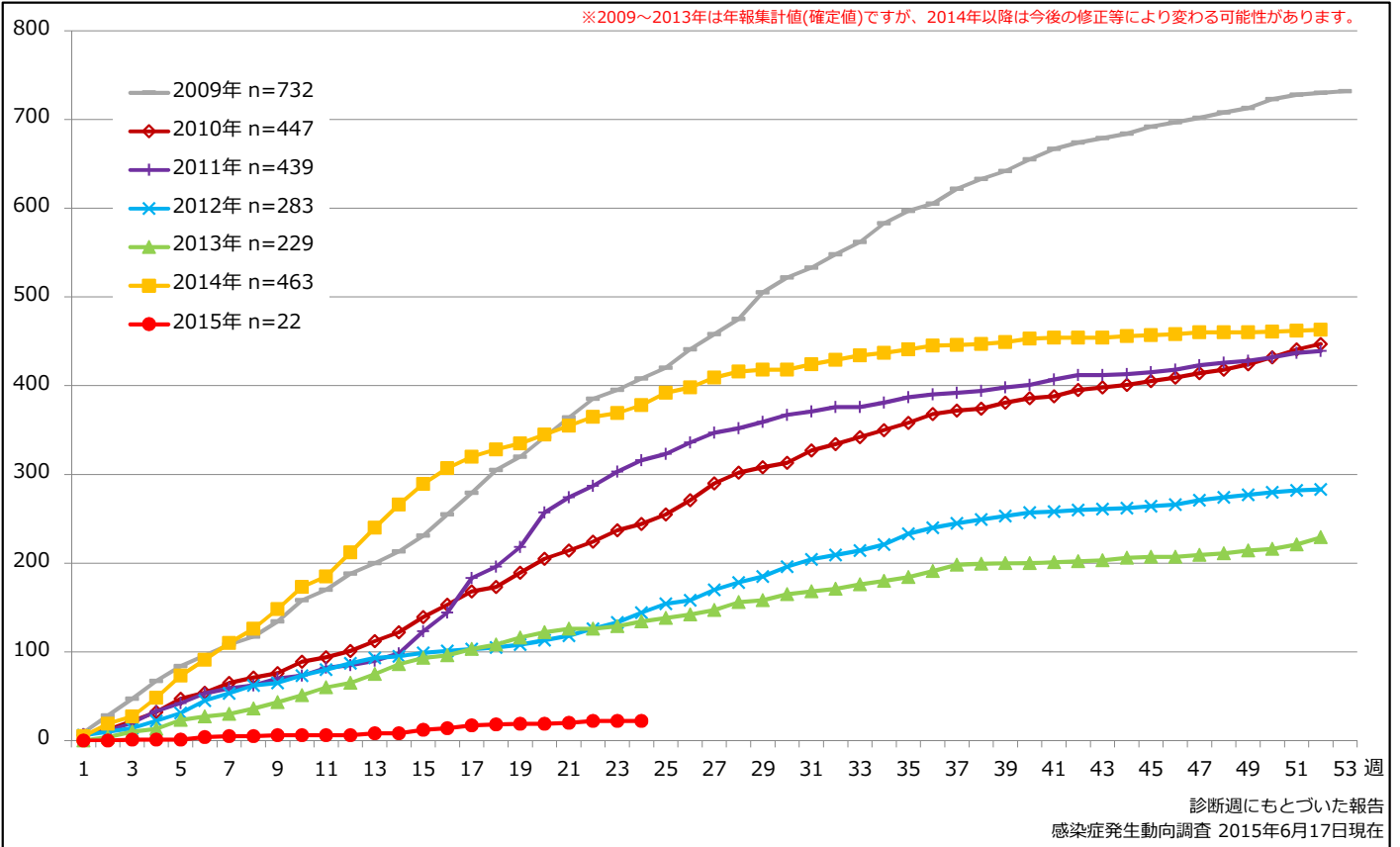


### 1. 麻疹累積報告数の推移 2009~2015年 (第1~24週)

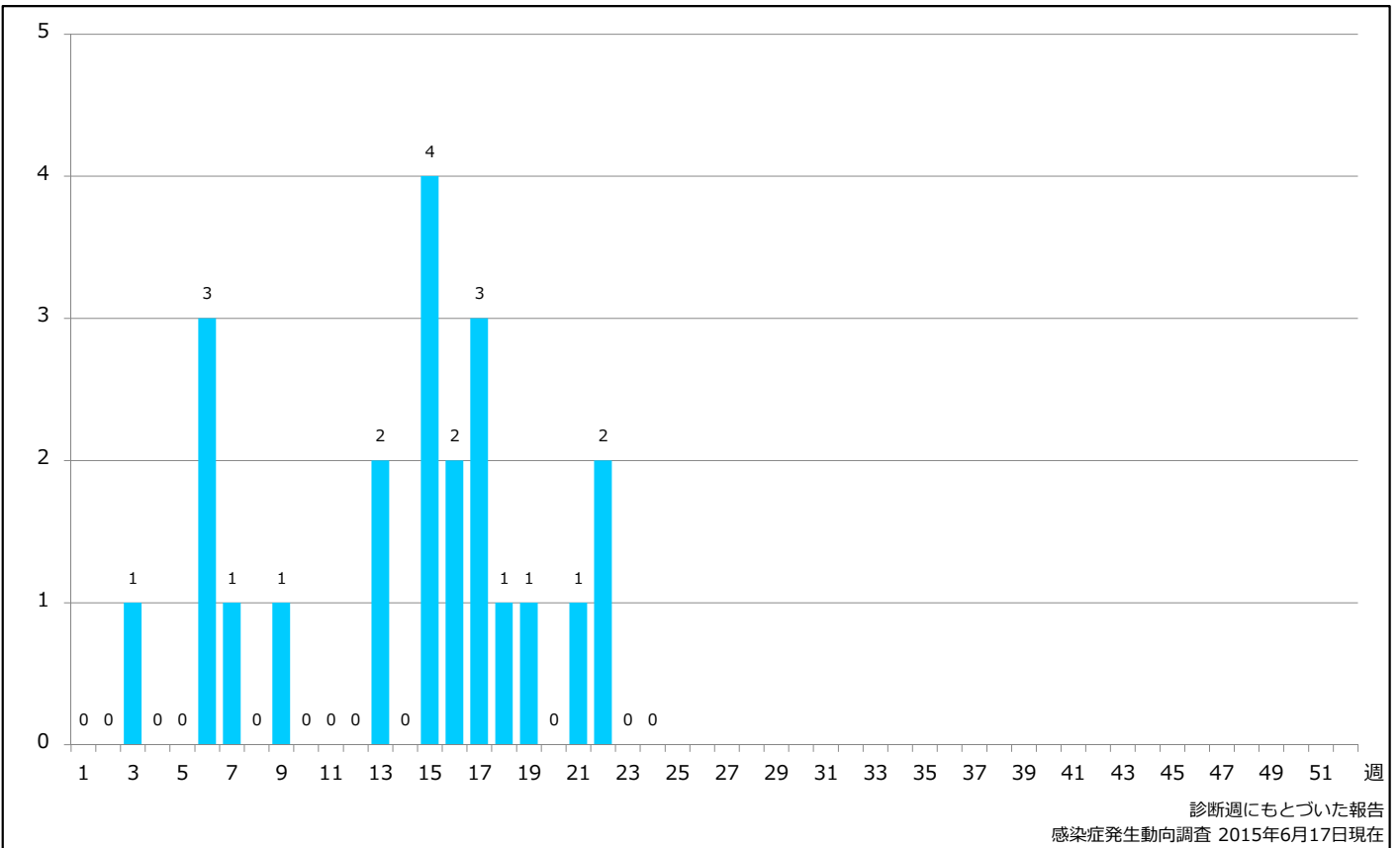
Cumulative measles cases by week, 2009-2015 (week 1-24) (based on diagnosed week as of June 17, 2015)

※2009~2013年は年報集計値(確定値)ですが、2014年以降は今後の修正等により変わる可能性があります。



### 2. 週別麻疹報告数 2015年 第1~24週 (n=22)

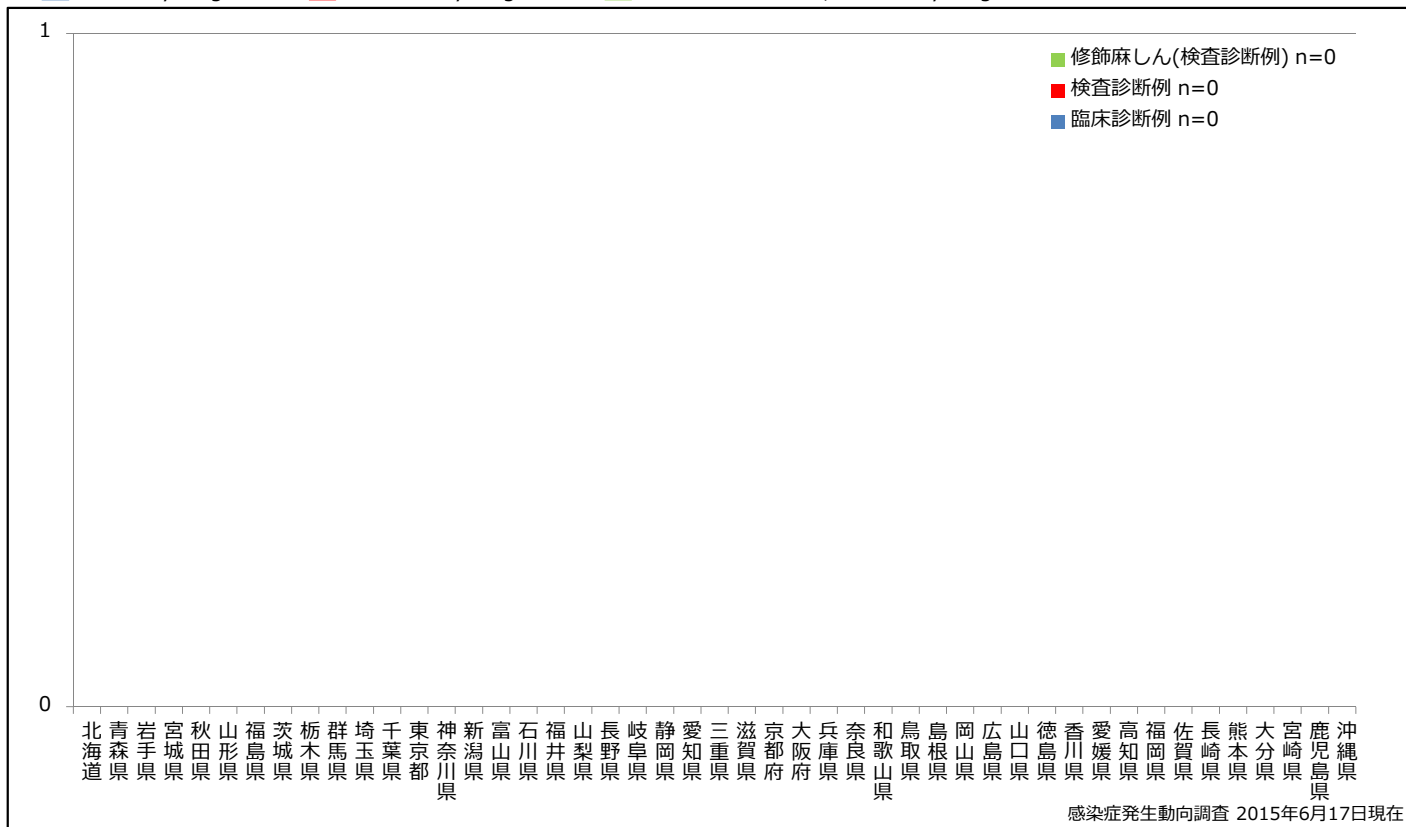
Weekly measles cases, week 1-24, 2015 (based on diagnosed week as of June 17, 2015)



### 3. 都道府県別病型別麻疹報告数 2015年 第24週 (n=0)

Reported measles cases by prefecture and methods of diagnosis in week 24, 2015 (as of June 17, 2015)

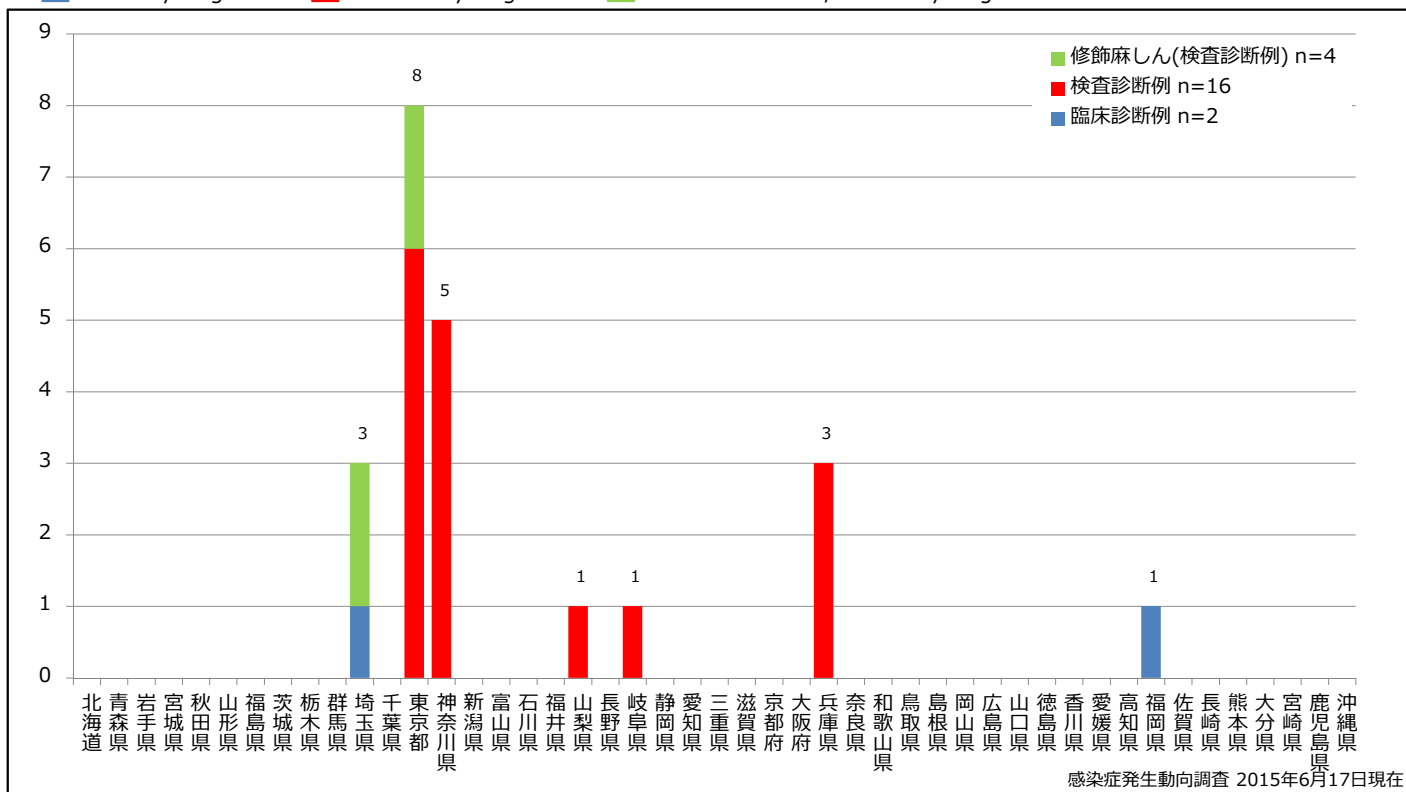
■ Clinically diagnosed ■ Laboratory diagnosed ■ Modified measles, laboratory diagnosed



### 4. 都道府県別病型別麻疹累積報告数 2015年 第1~24週 (n=22)

Cumulative measles cases by prefecture and methods of diagnosis, week 1-24, 2015 (as of June 17, 2015)

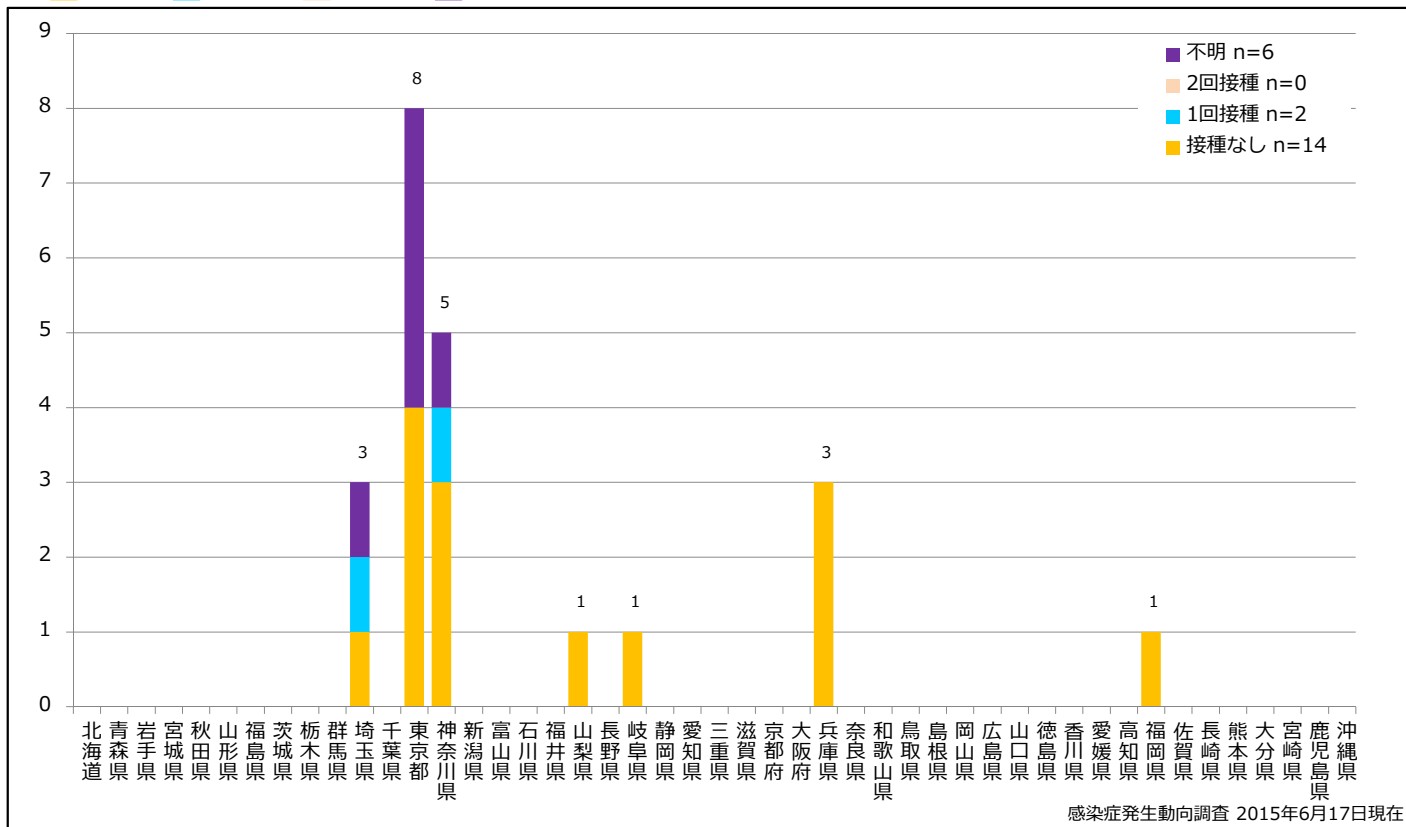
■ Clinically diagnosed ■ Laboratory diagnosed ■ Modified measles, laboratory diagnosed



### 5. 都道府県別接種歴別麻疹累積報告数 2015年 第1~24週 (n=22)

Cumulative measles cases by prefecture and vaccinated status, week 1-24, 2015 (as of June 17, 2015)

None MCV1 MCV2 Unknown

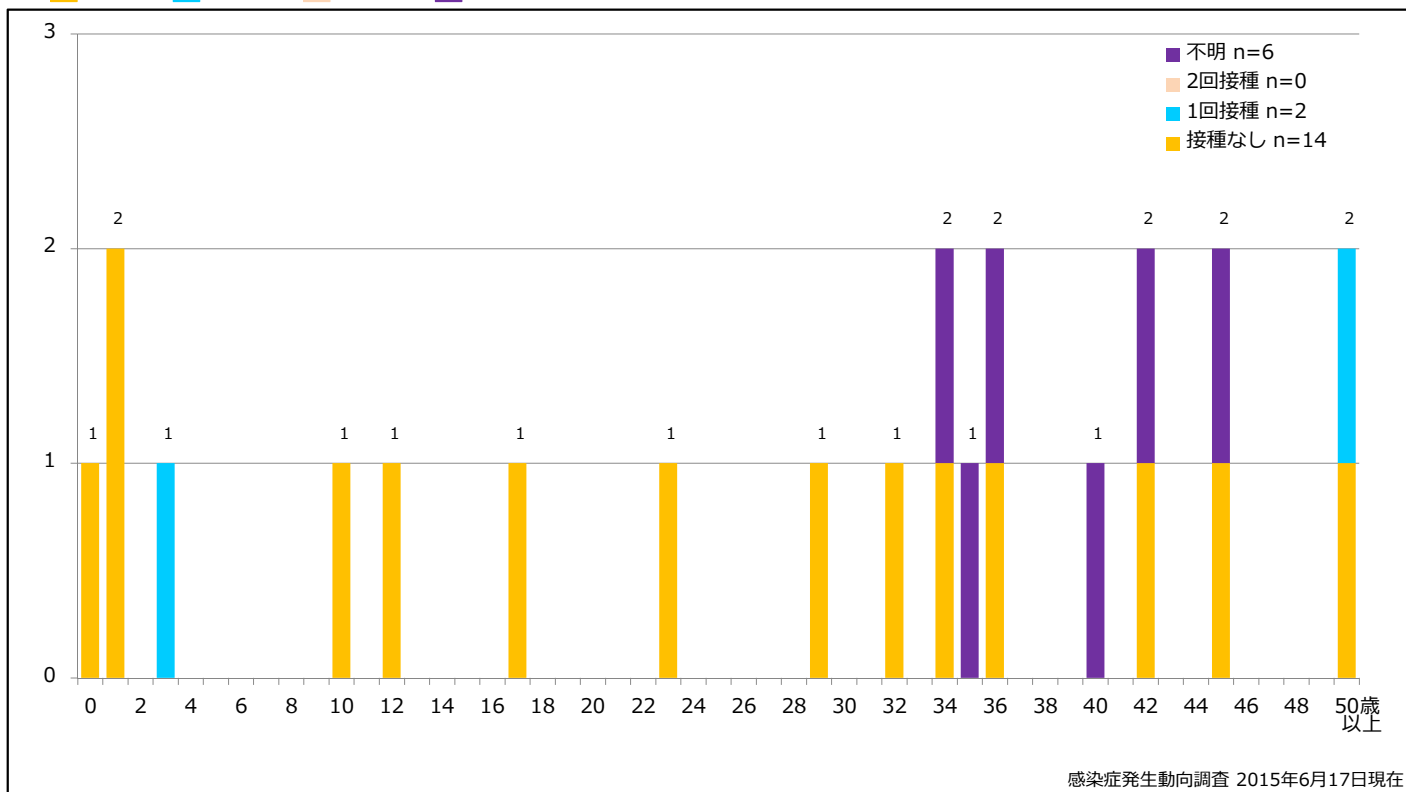


感染症発生動向調査 2015年6月17日現在

### 6. 年齢群別接種歴別麻疹累積報告数 2015年 第1~24週 (n=22)

Cumulative measles cases by age and vaccinated status, week 1-24, 2015 (as of June 17, 2015)

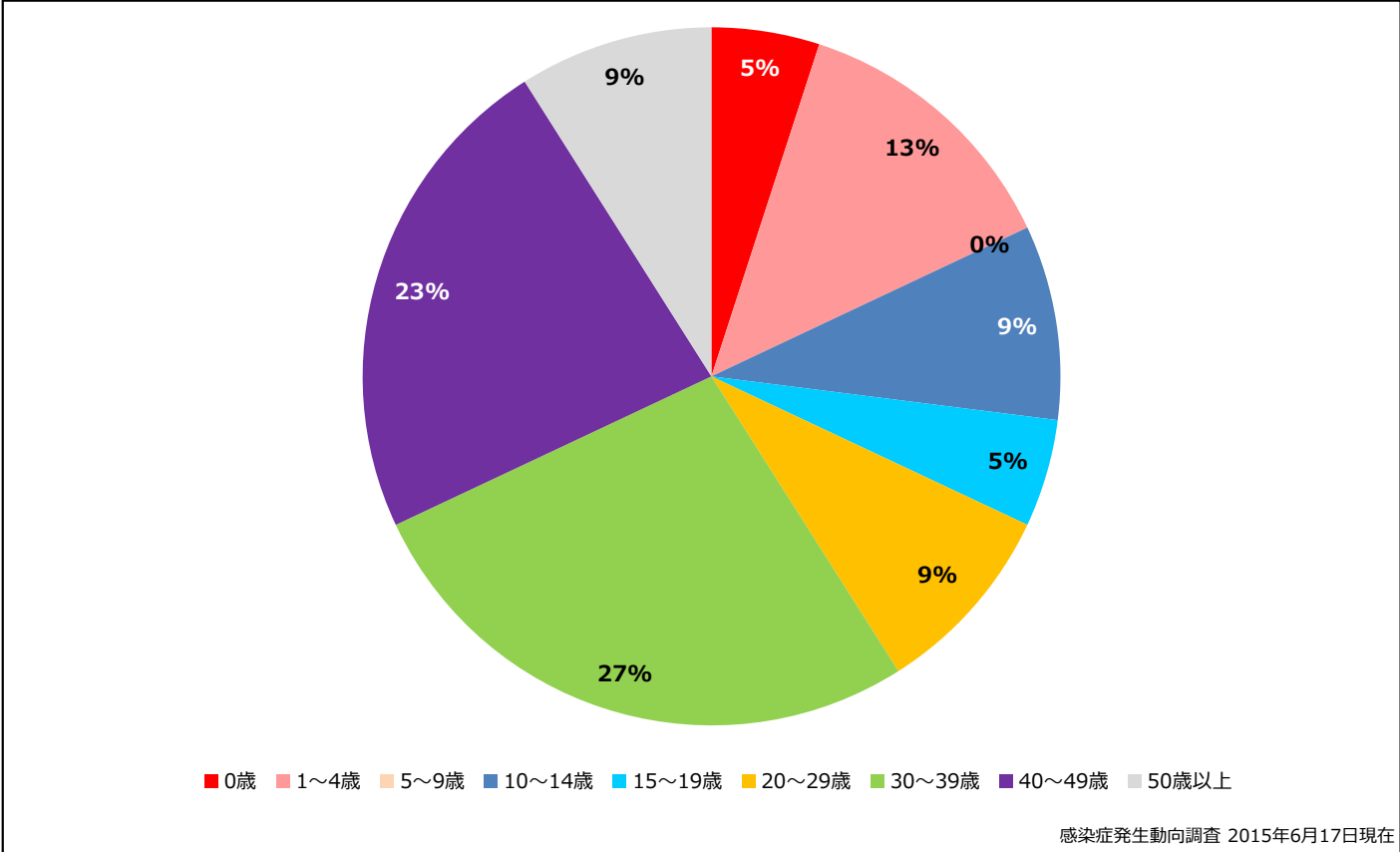
None MCV1 MCV2 Unknown



感染症発生動向調査 2015年6月17日現在

7. 年齢群別麻疹累積報告数割合 2015年 第1~24週 (n=22)

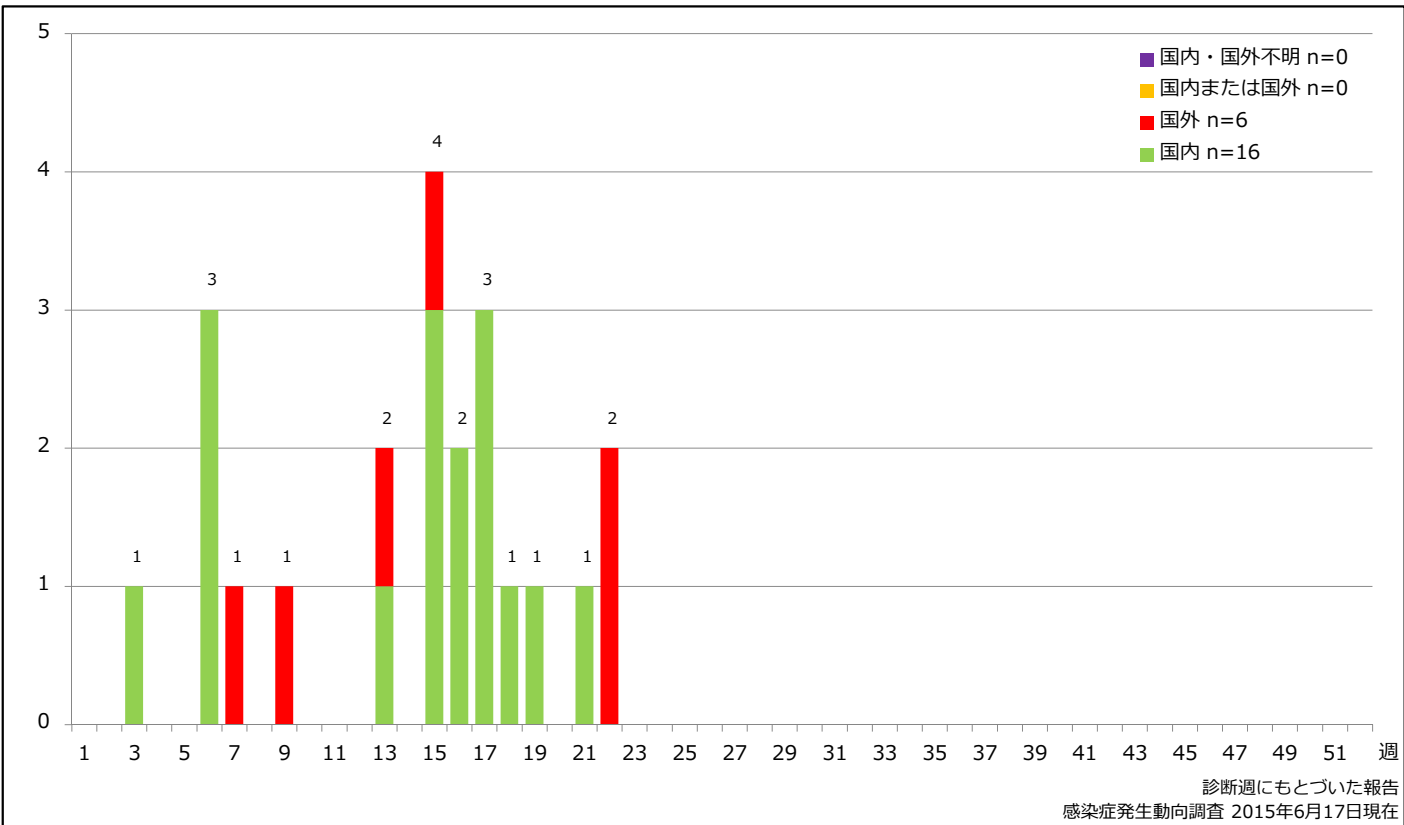
Percentage of cumulative measles cases by age group, week 1-24, 2015 (as of June 17, 2015)



8. 週別推定感染地域(国内・外)別麻疹報告数 2015年 第1~24週 (n=22)

Weekly measles cases by acquired region, week 1-24, 2015 (based on diagnosed week as of June 17, 2015)

■ Domestic ■ Imported ■ Unspecified ■ Unknown

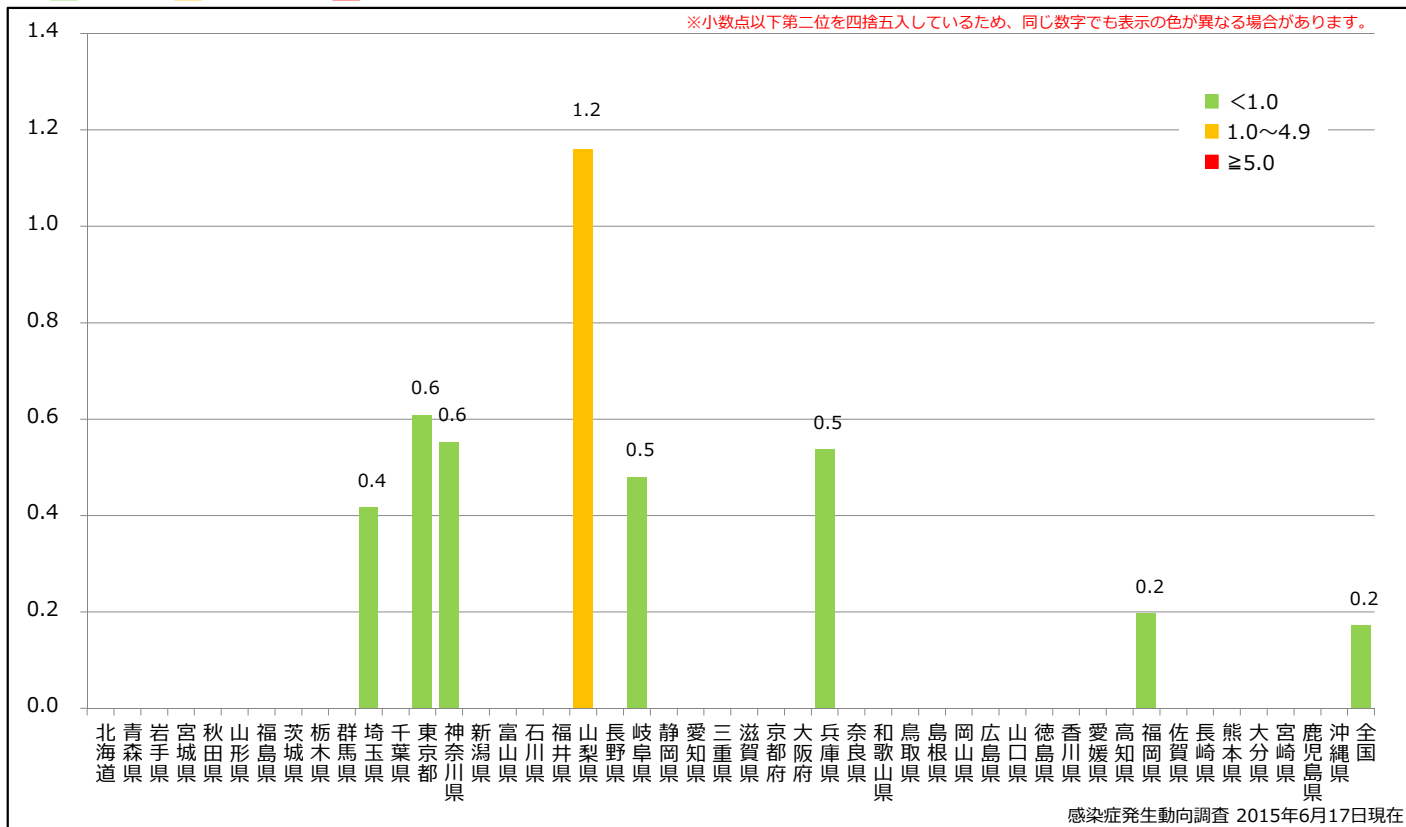


### 9. 都道府県別人口百万人あたり麻疹報告数 2015年 第1~24週 (n=22)

Reported measles cases per 1 million population by prefecture, week 1-24, 2015 (as of June 17, 2015)

■ <1.0   ■ 1.0~4.9   ■ ≥5.0

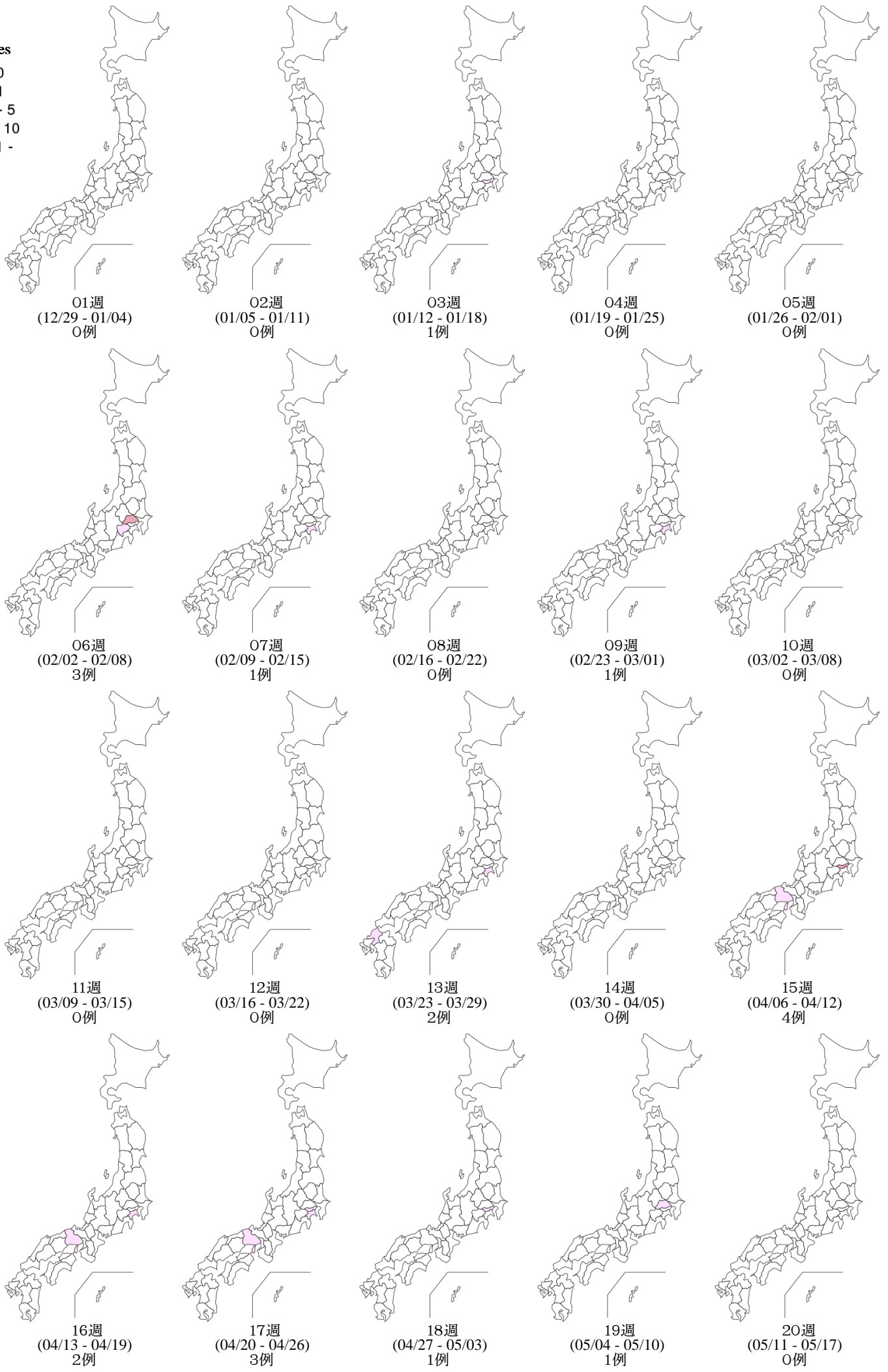
※小数点以下第二位を四捨五入しているため、同じ数字でも表示の色が異なる場合があります。



感染症発生動向調査 2015年6月17日現在

10. 都道府県別麻疹週別報告状況 2015年 第1~24週 感染症発生動向調査  
 Weekly measles cases from week 01 to week 24, 2015 (based on diagnosed week as of June 17, 2015)

2015年06月17日現在



10. 都道府県別麻疹週別報告状況 2015年 第1~24週 感染症発生動向調査  
Weekly measles cases from week 01 to week 24, 2015 (based on diagnosed week as of June 17, 2015)

2015年06月17日現在

報告数  
No. of cases

