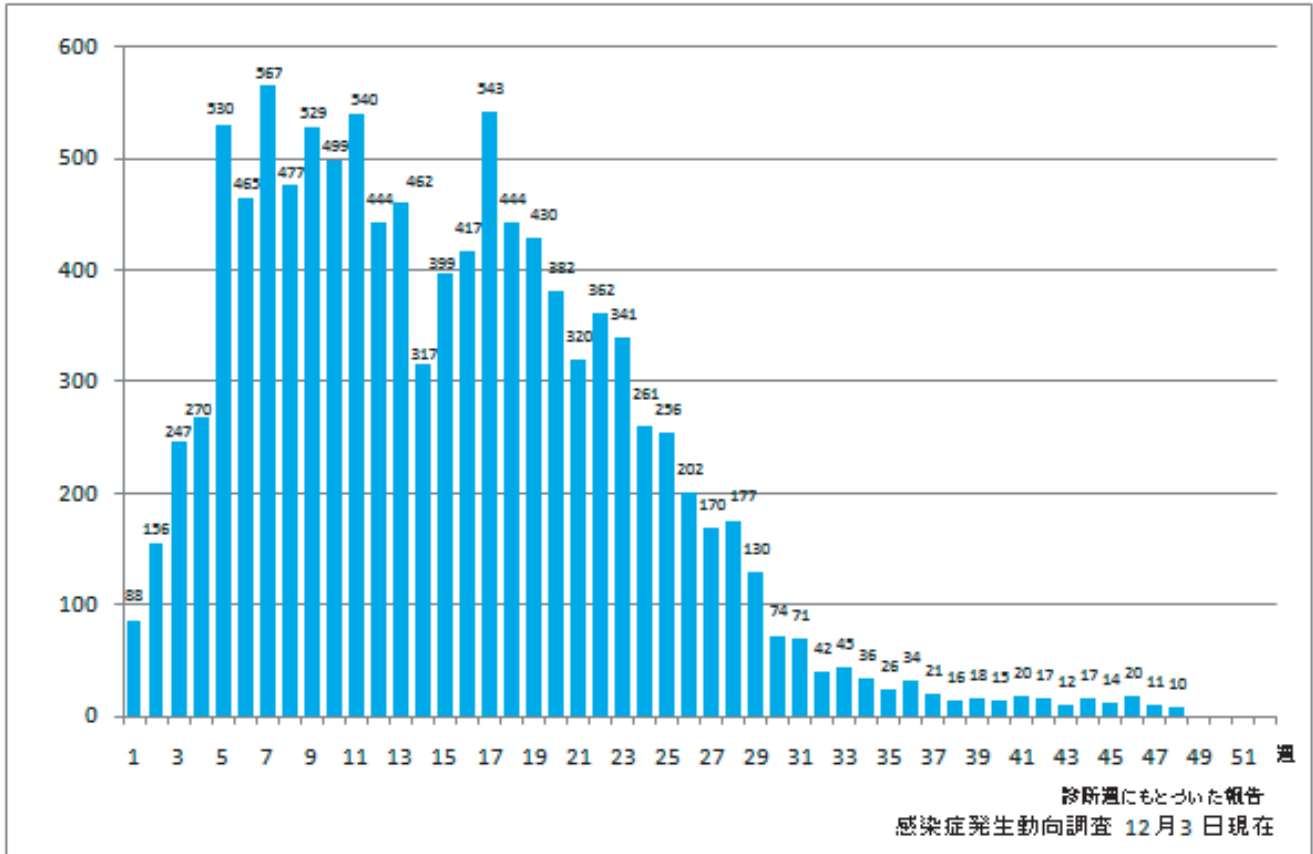
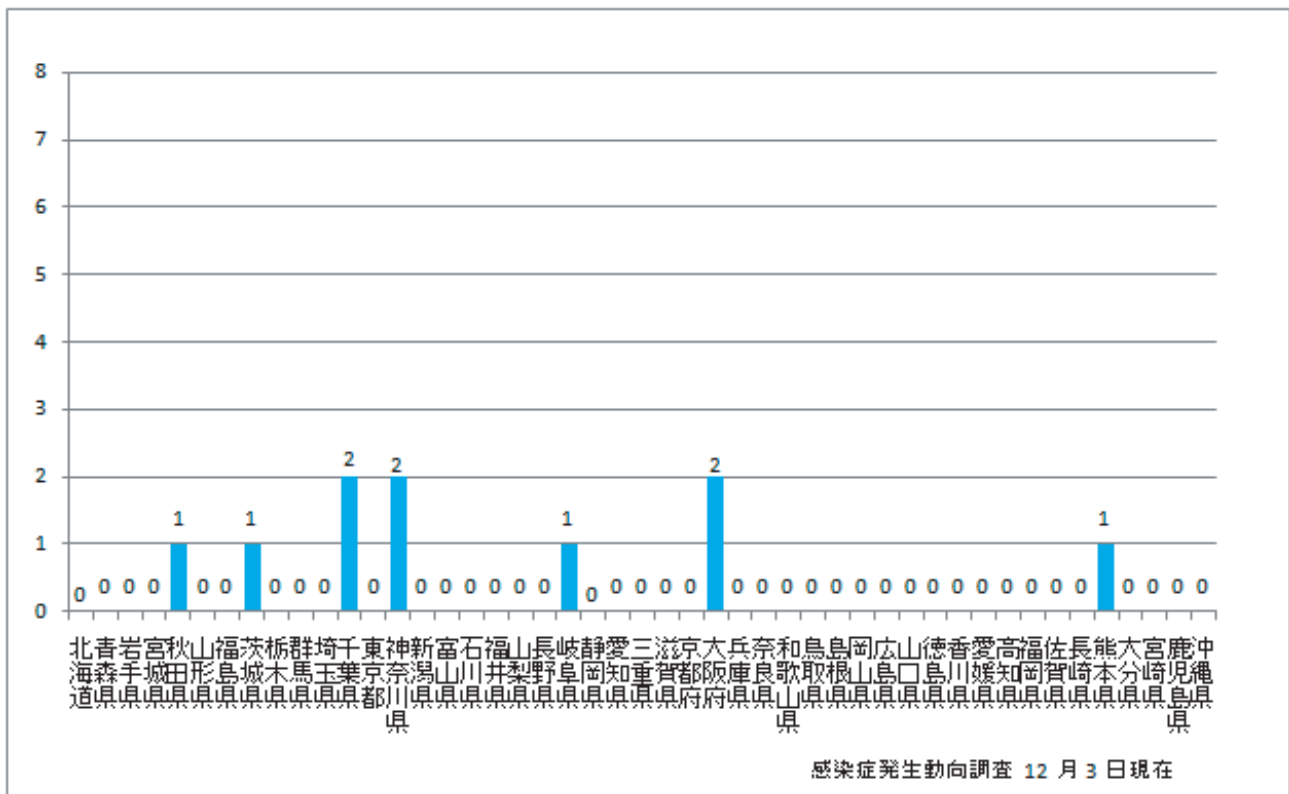


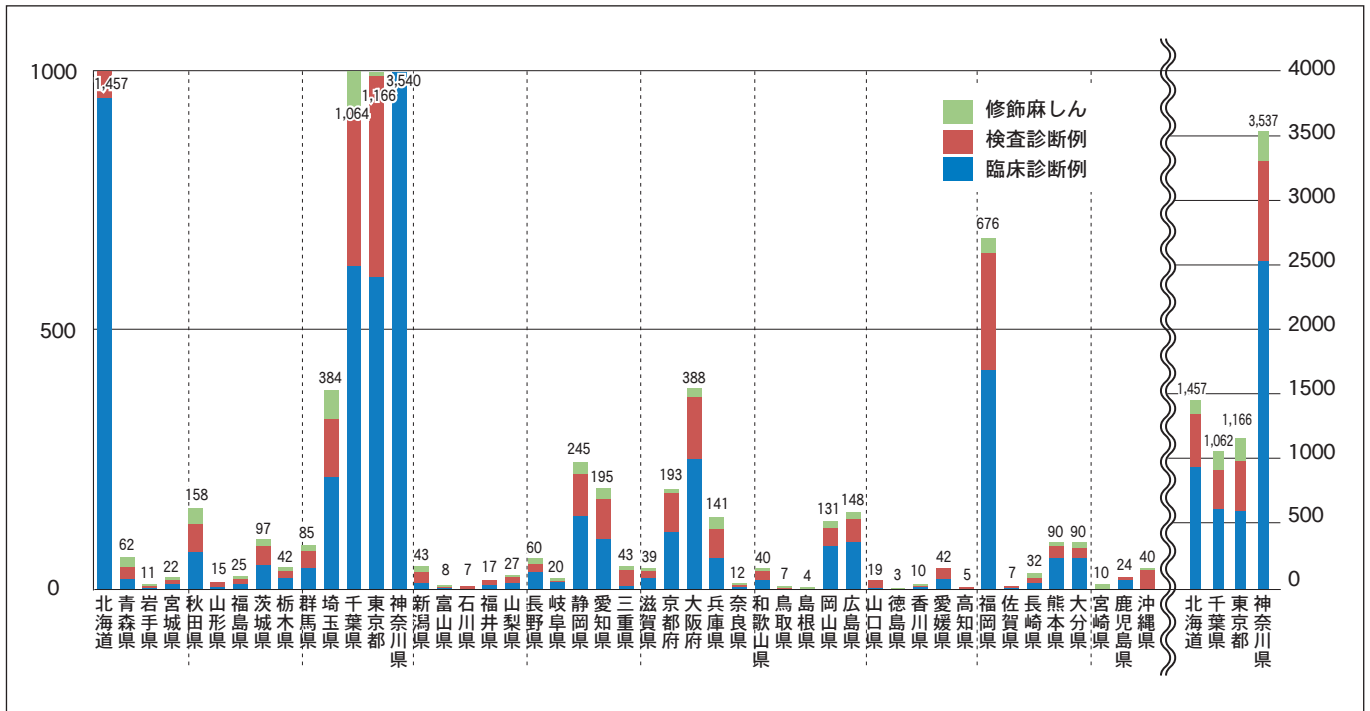
1. 週別麻しん報告数 (n=10,944) 2008年第1-48週



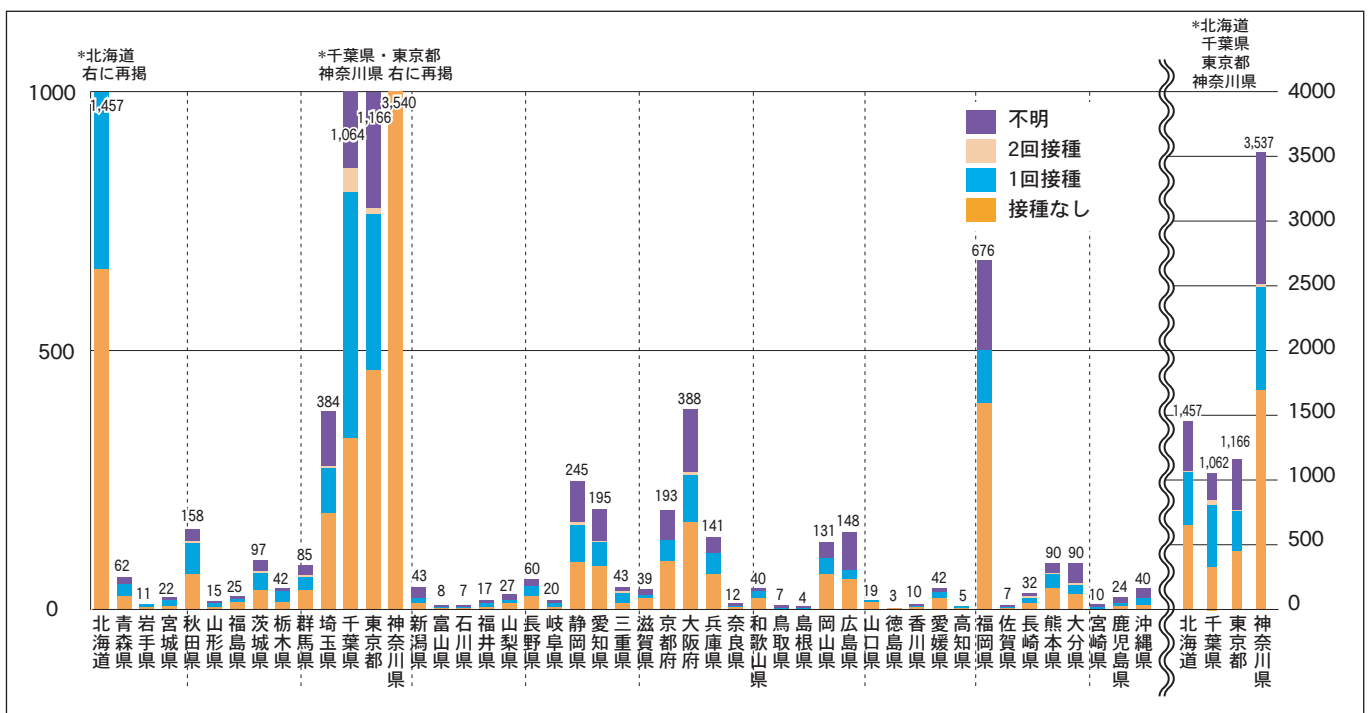
2. 都道府県別麻しん報告数 (n=10) 2008年第48週



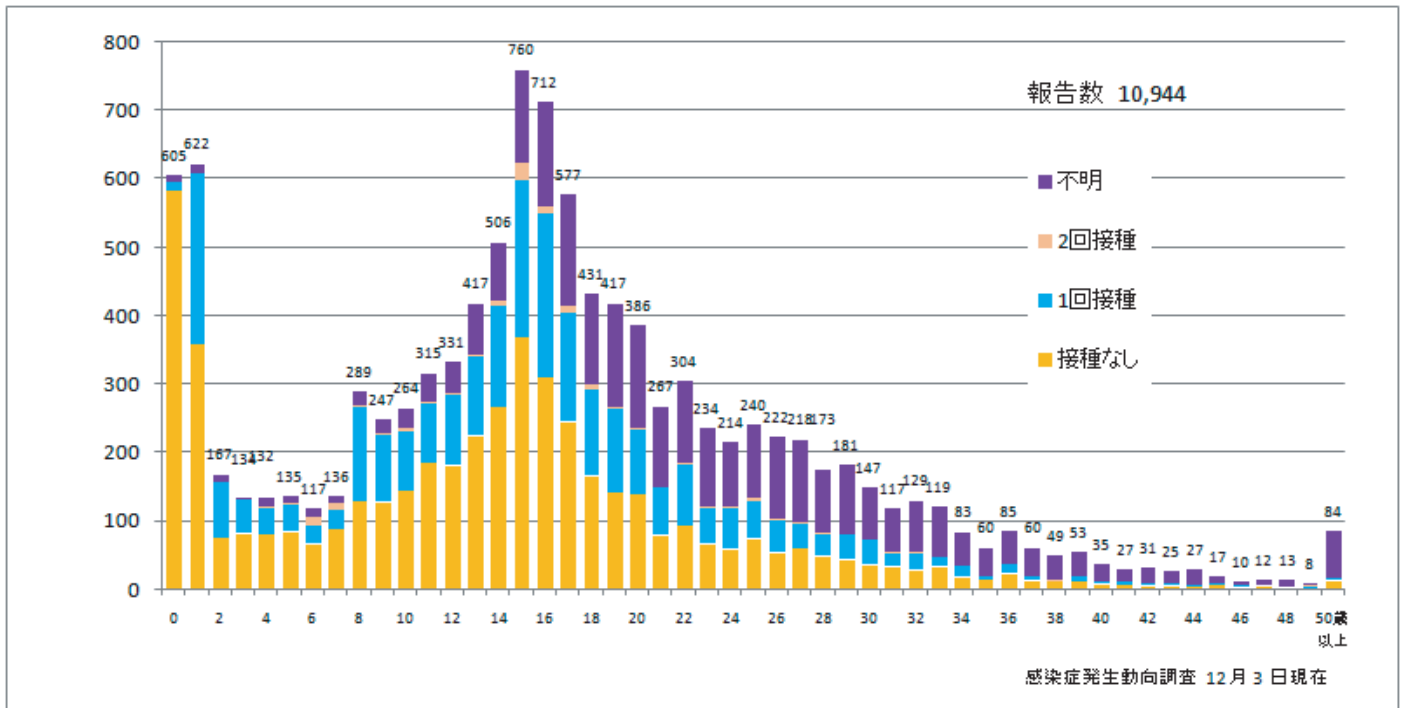
3. 都道府県別病型別麻しん累積報告数 (n=10,944) 2008年第1週-48週

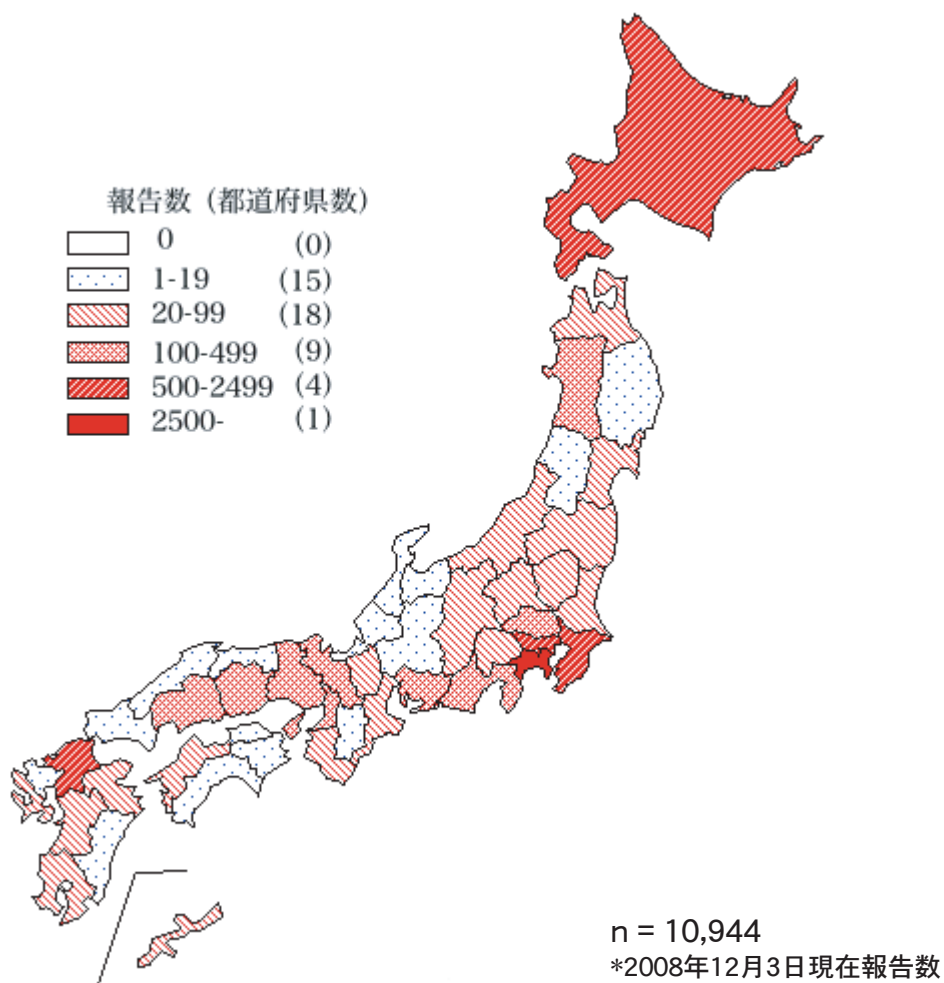


4. 都道府県別接種歴別麻しん累積報告数 (n=10,944) 2008年第1週-48週



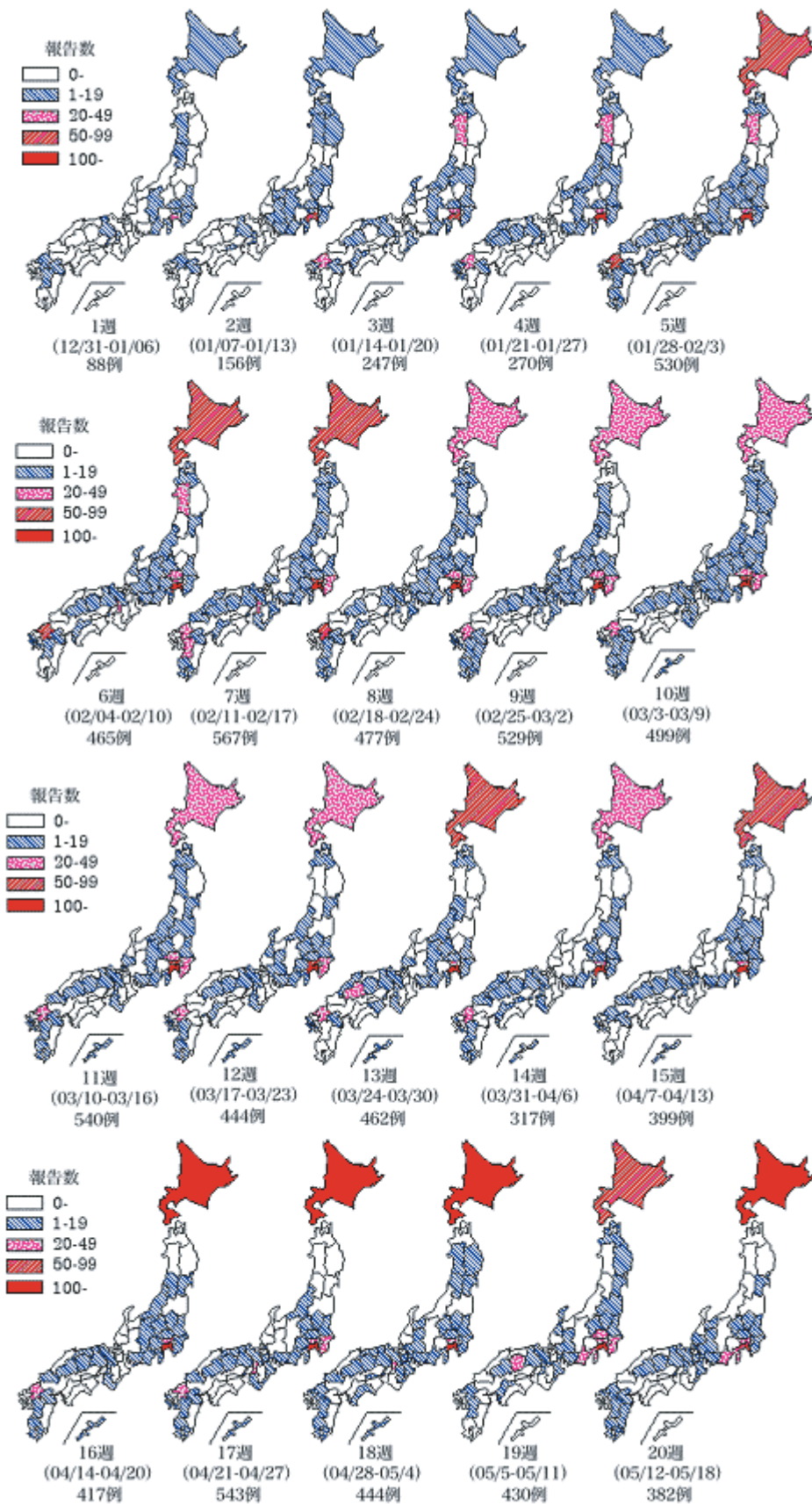
5. 年齢群別接種歴別麻疹累積報告数 (n=10,944) 2008年第1週-48週





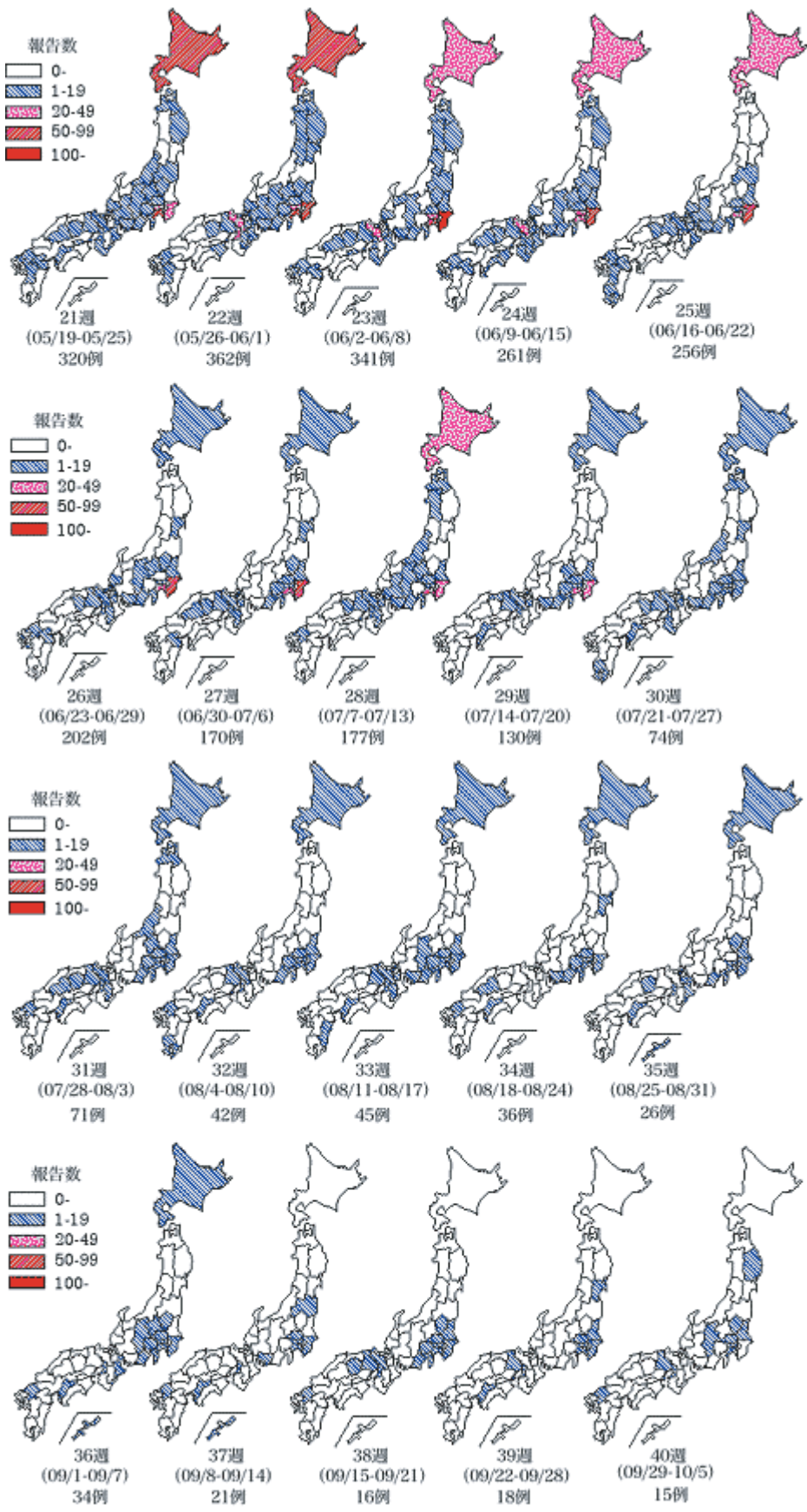
7. 都道府県別麻疹週別報告状況、2008年第1週～48週（感染症発生動向調査）

都道府県別麻疹週別報告状況、2008年第1週～第20週



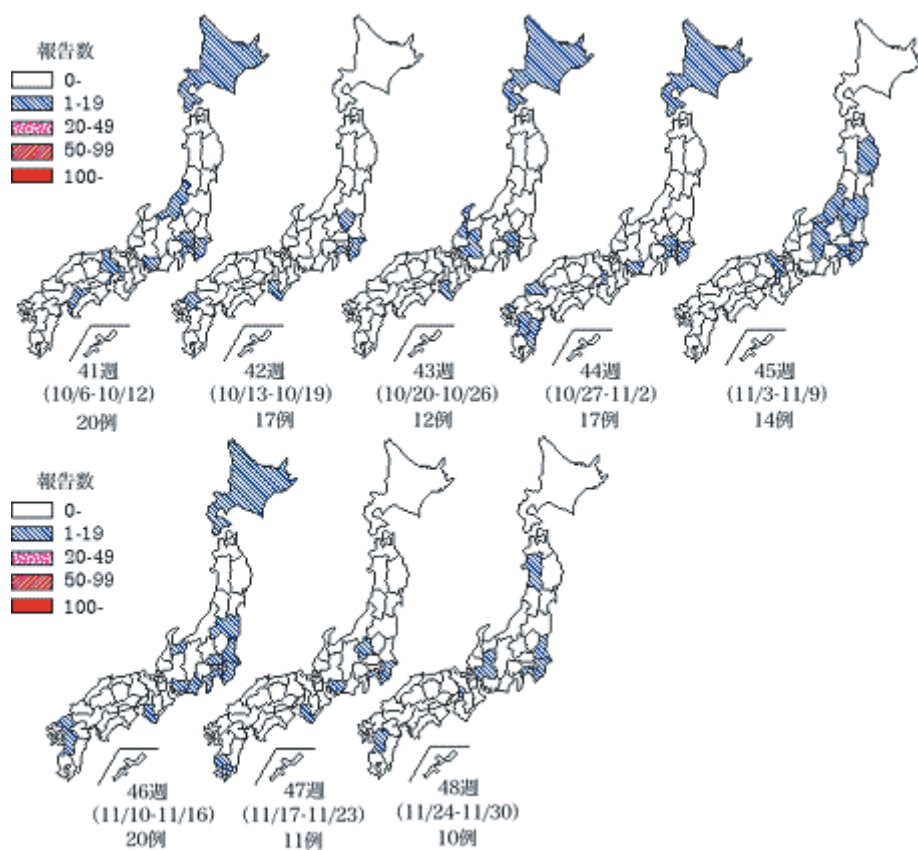
\* 2008年12月3日現在報告数

都道府県別麻疹週別報告状況、2008年第21週～40週



\*2008年12月3現在報告数

都道府県別麻しん週別報告状況、2008年第41週～48週



\*2008年12月3現在報告数