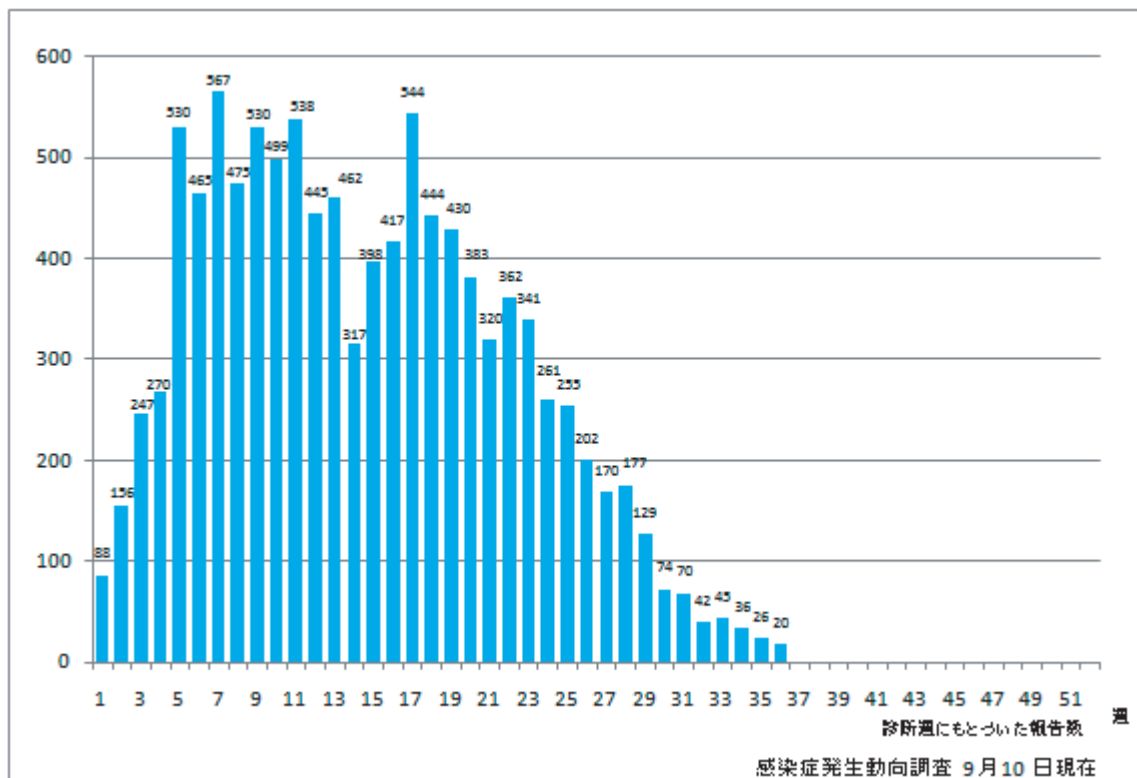
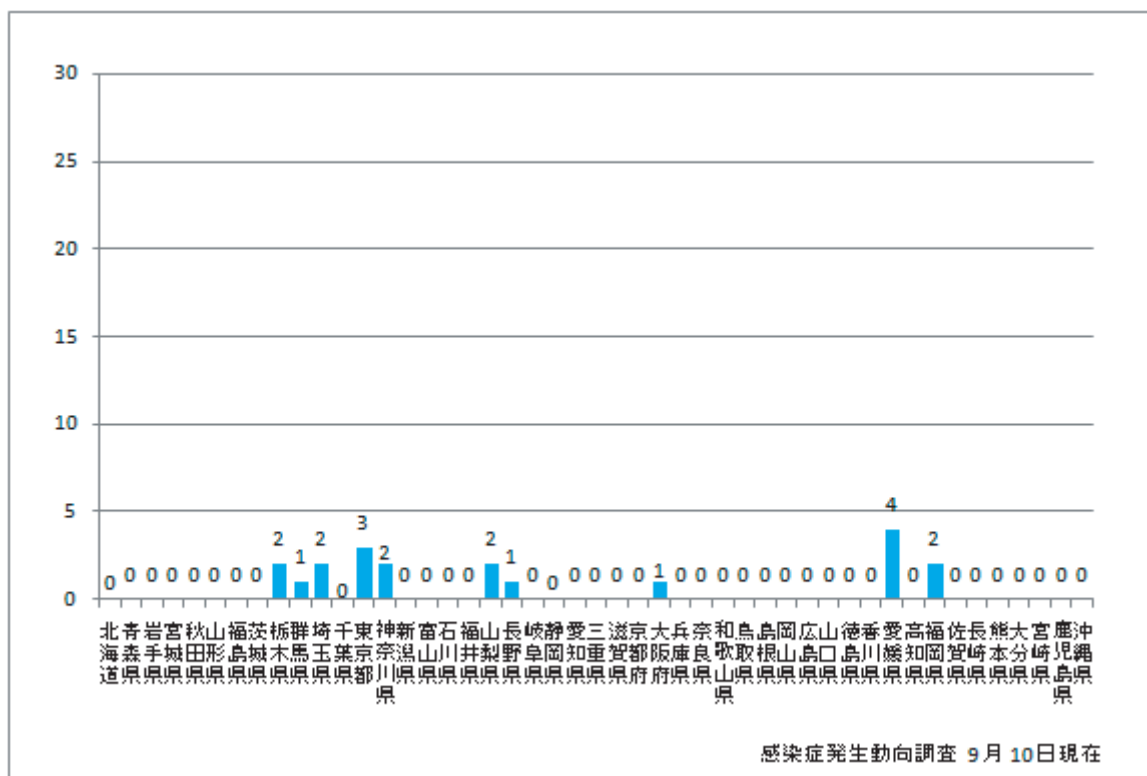


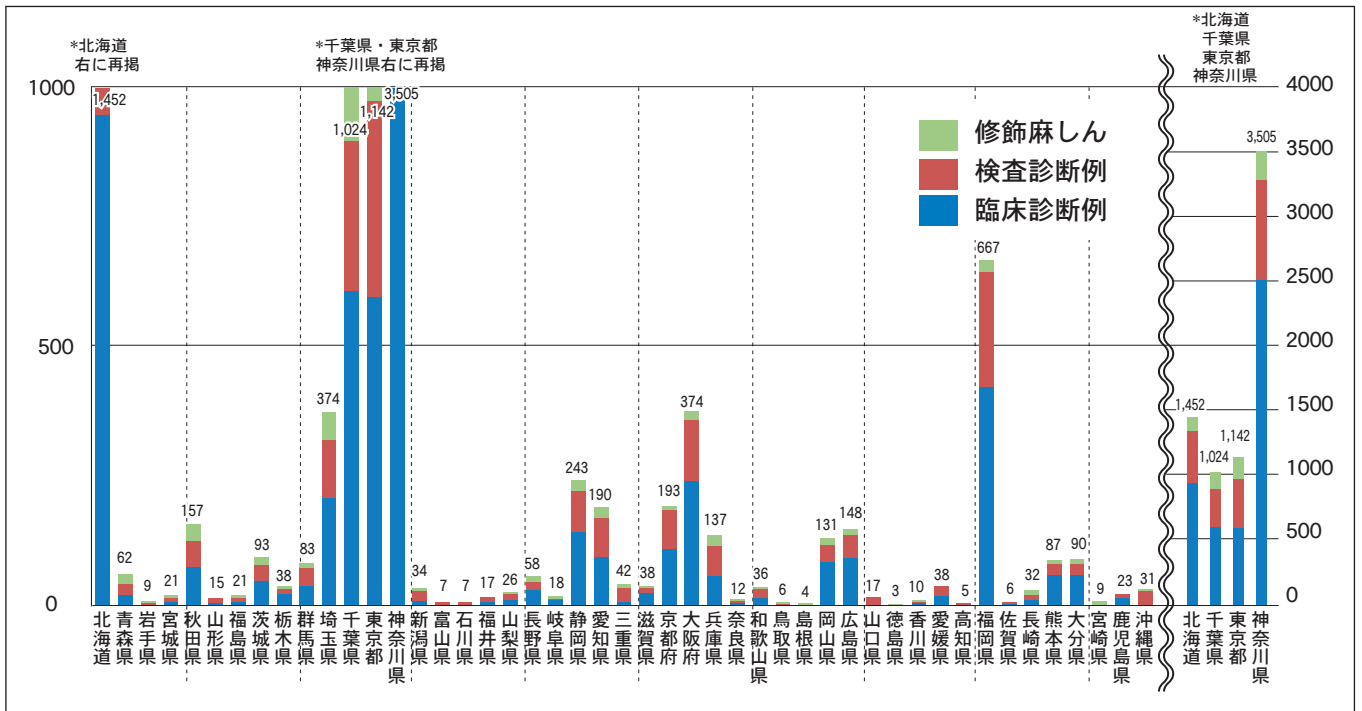
1. 週別麻しん報告数 (n=10,735) 2008年第1-36週



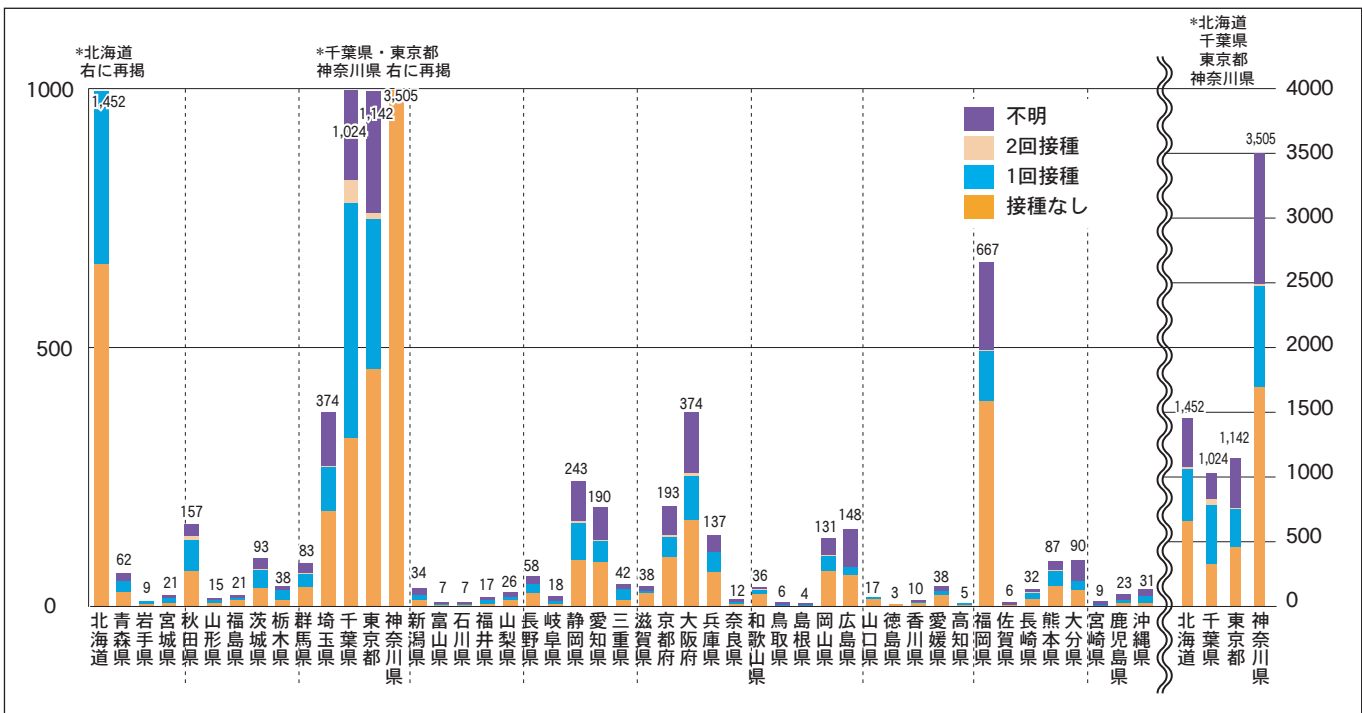
2. 都道府県別麻しん報告数 (n=20) 2008年第36週



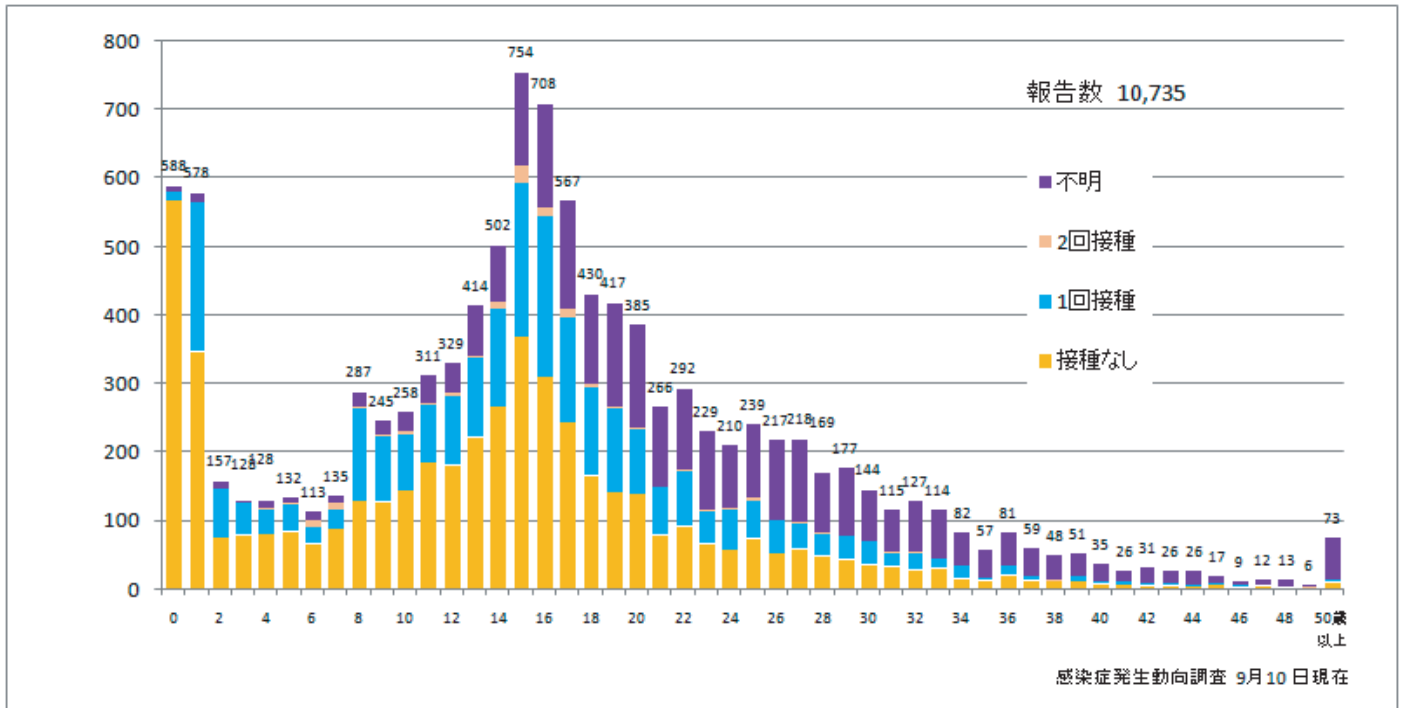
3. 都道府県別病型別麻しん累積報告数 (n=10,735) 2008年第1週-36週



4. 都道府県別接種歴別麻しん累積報告数 (n=10,735) 2008年第1週-36週

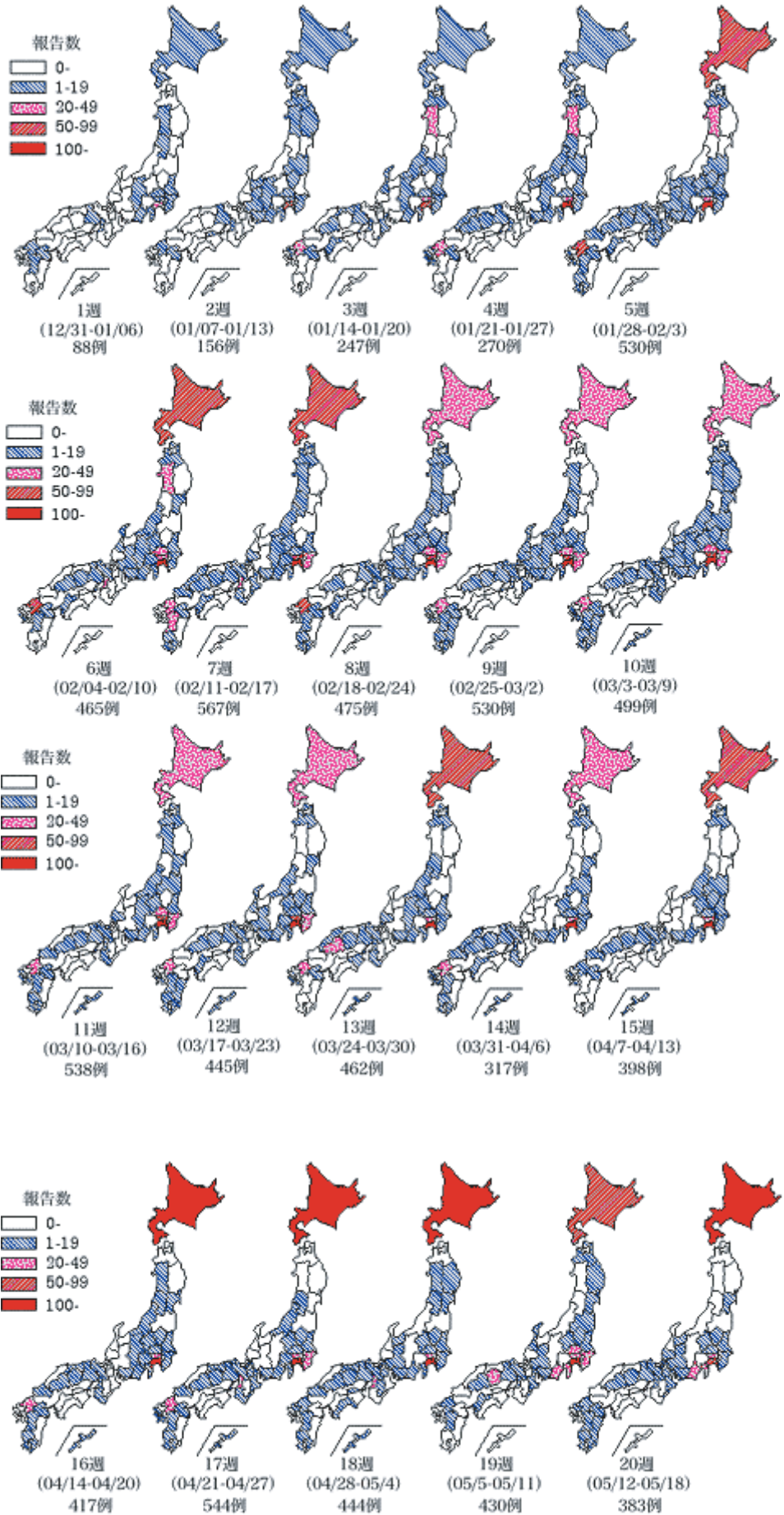


5. 年齢群別接種歴別麻しん累積報告数 (n=10,735) 2008年第1週-36週

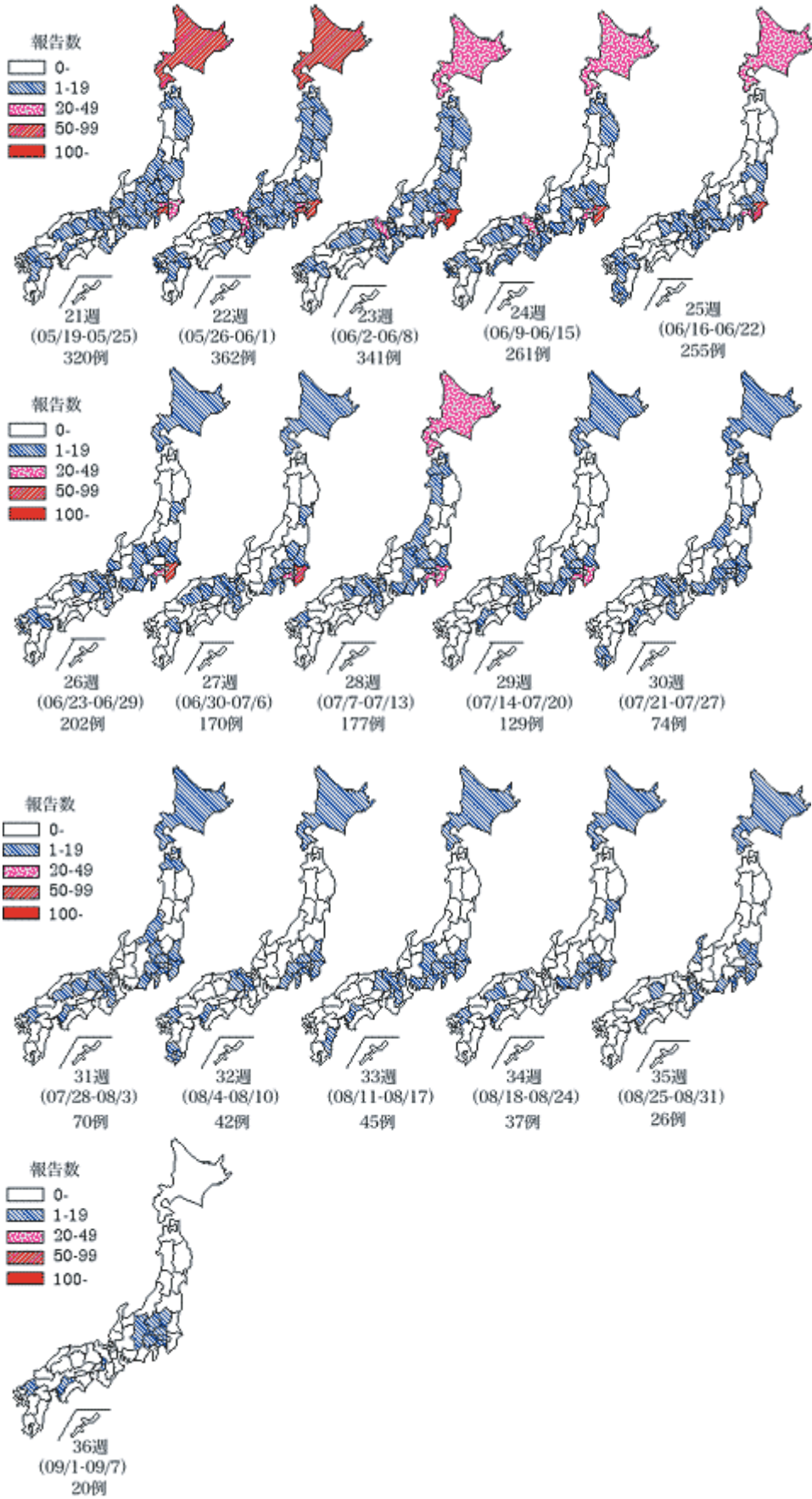


6. 都道府県別麻疹報告状況、2008年第1週～35週（感染症発生動向調査）

都道府県別麻疹報告状況、2008年第1週～第20週



都道府県別麻しん報告状況、2008年第21週～36週



\* 2008年9月10現在報告数