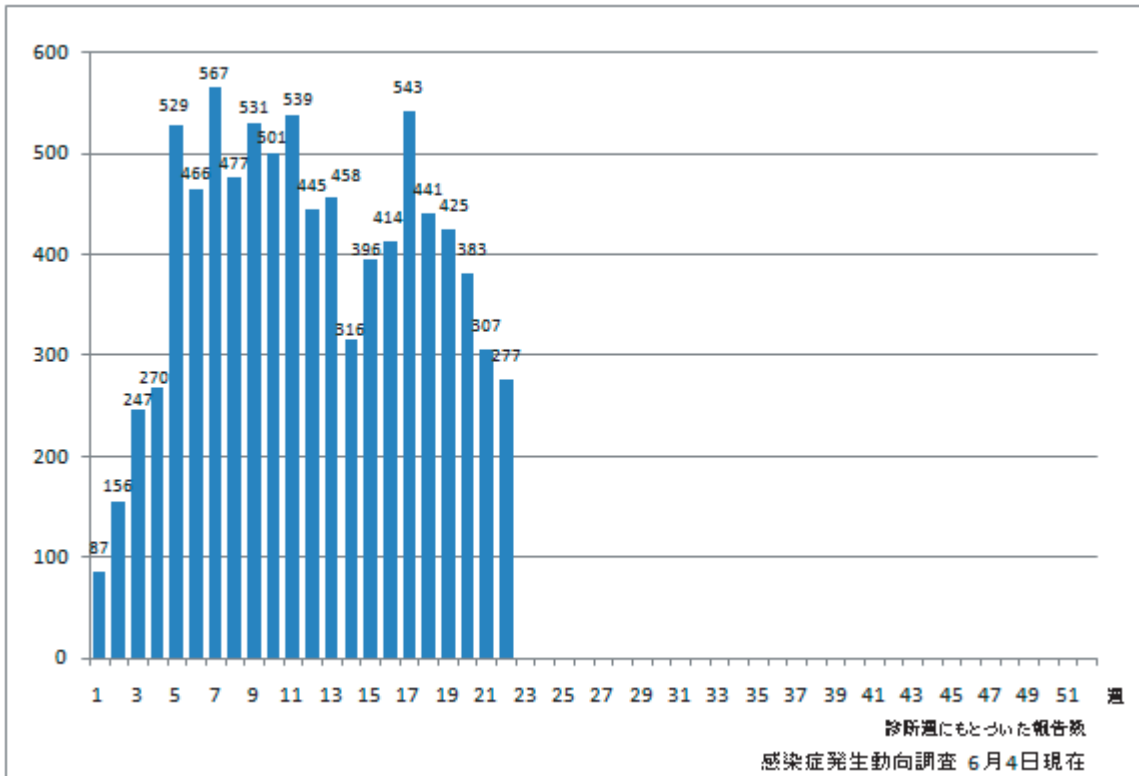
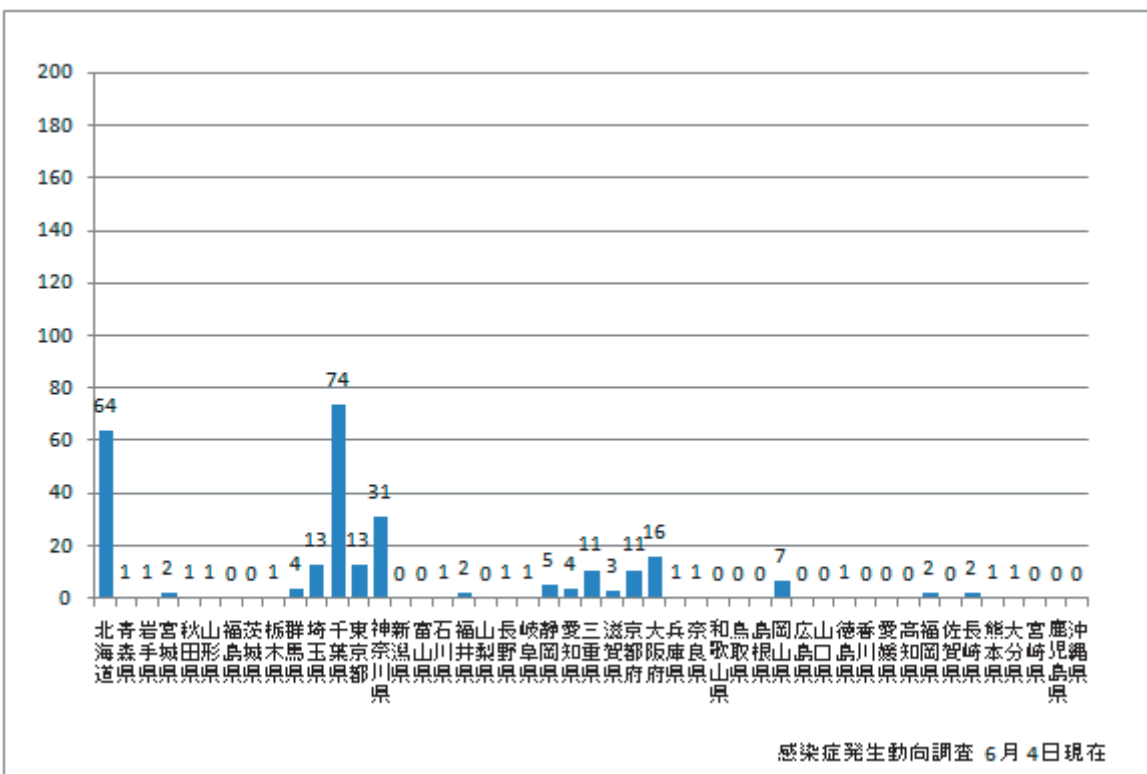


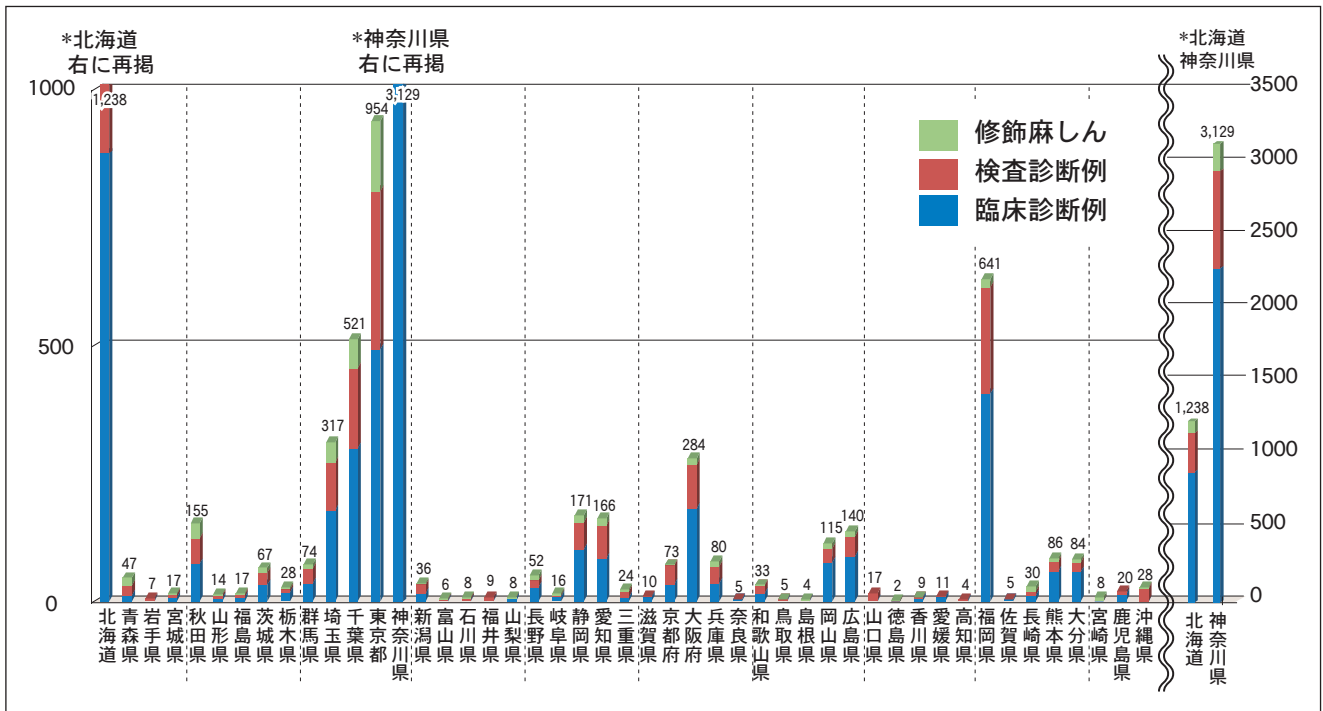
1. 週別麻しん報告数 (n=8,775) 2008年第1-22週



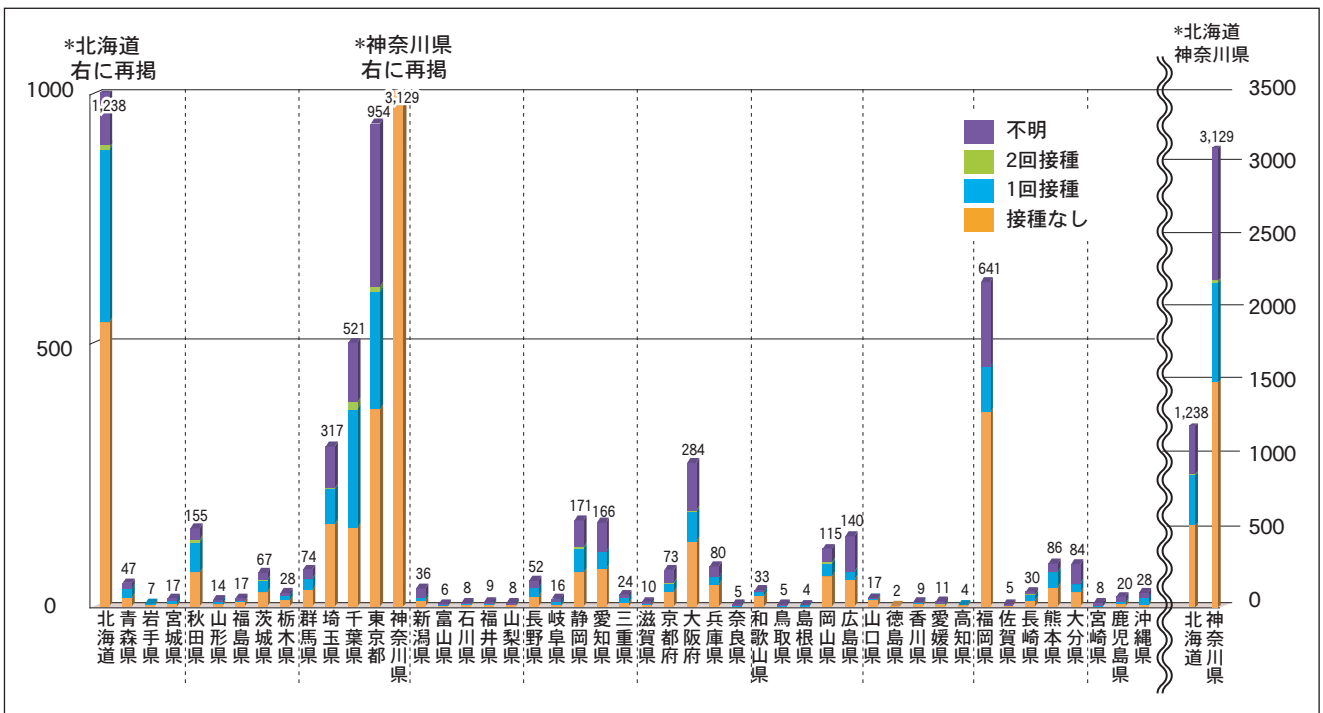
2. 都道府県別麻しん報告数 (n=277) 2008年第22週



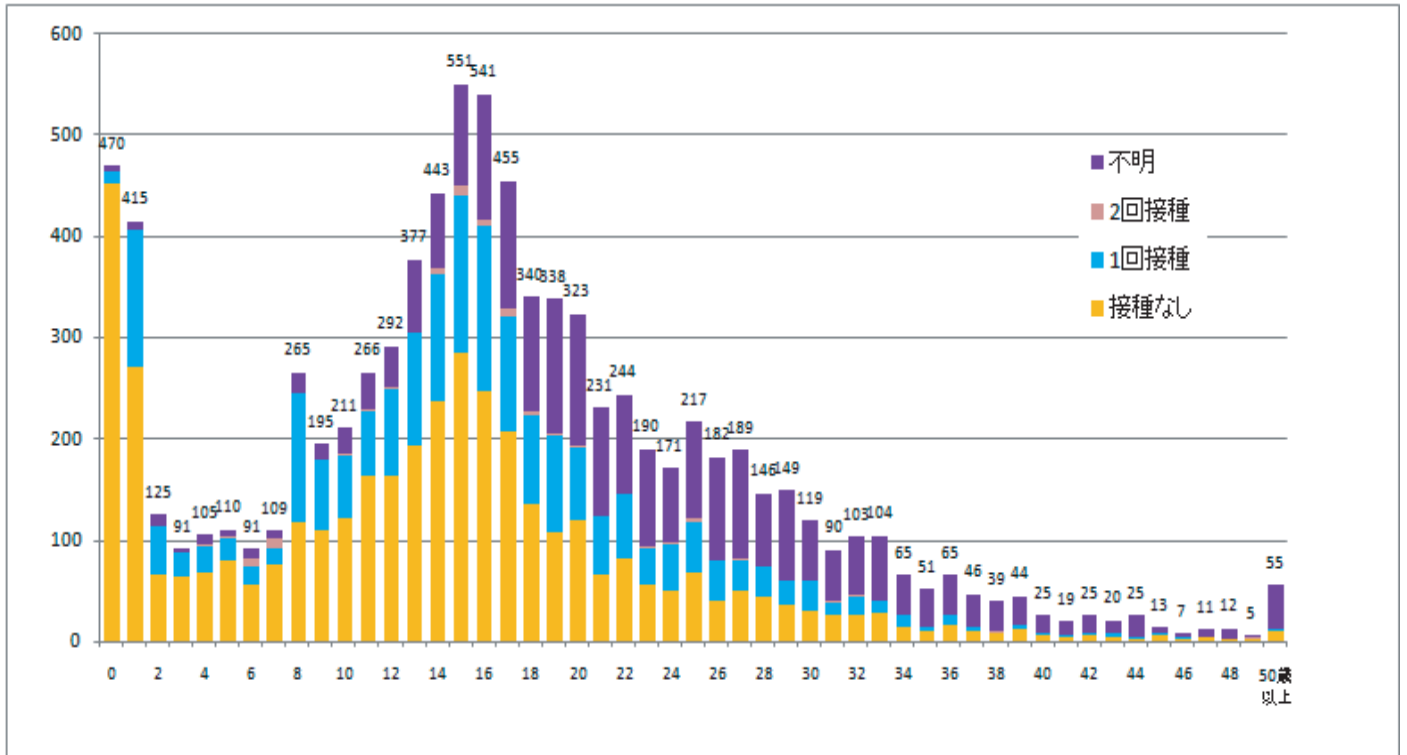
3. 都道府県別病型別麻しん累積報告数 (n=8,775) 2008年第1週-22週



4. 都道府県別接種歴別麻しん累積報告数 (n=8,775) 2008年第1週-22週

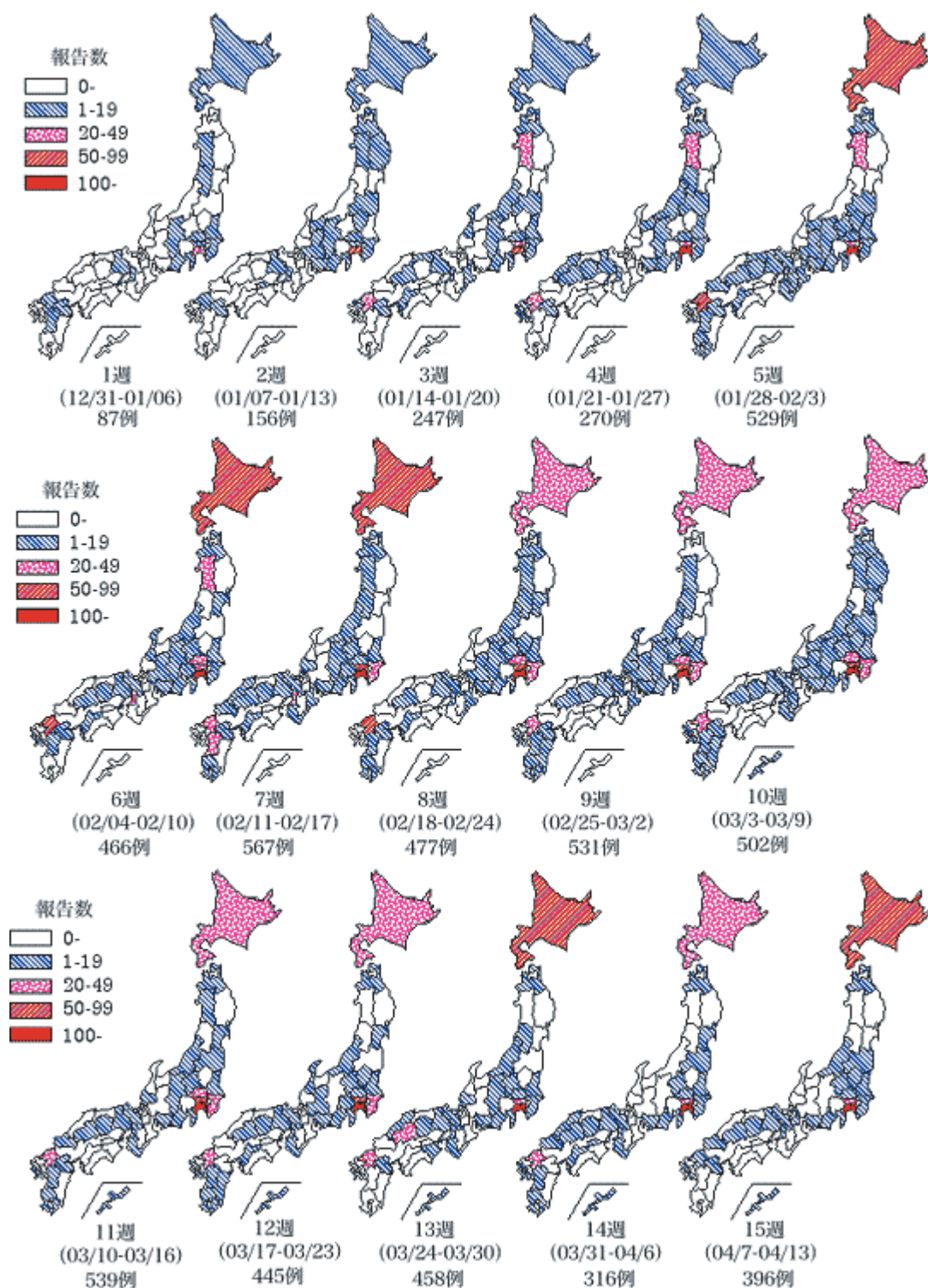


5. 年齢群別接種歴別麻疹累積報告数 (n=8,775) 2008年第1週-22週



6. 都道府県別麻疹報告状況 2008年

都道府県別麻疹報告状況、2008年第1週～第15週（感染動向発生調査）



\* 2008年6月4日現在報告数

都道府県別麻疹報告状況、2008年第16週～第22週（感染動向発生調査）

