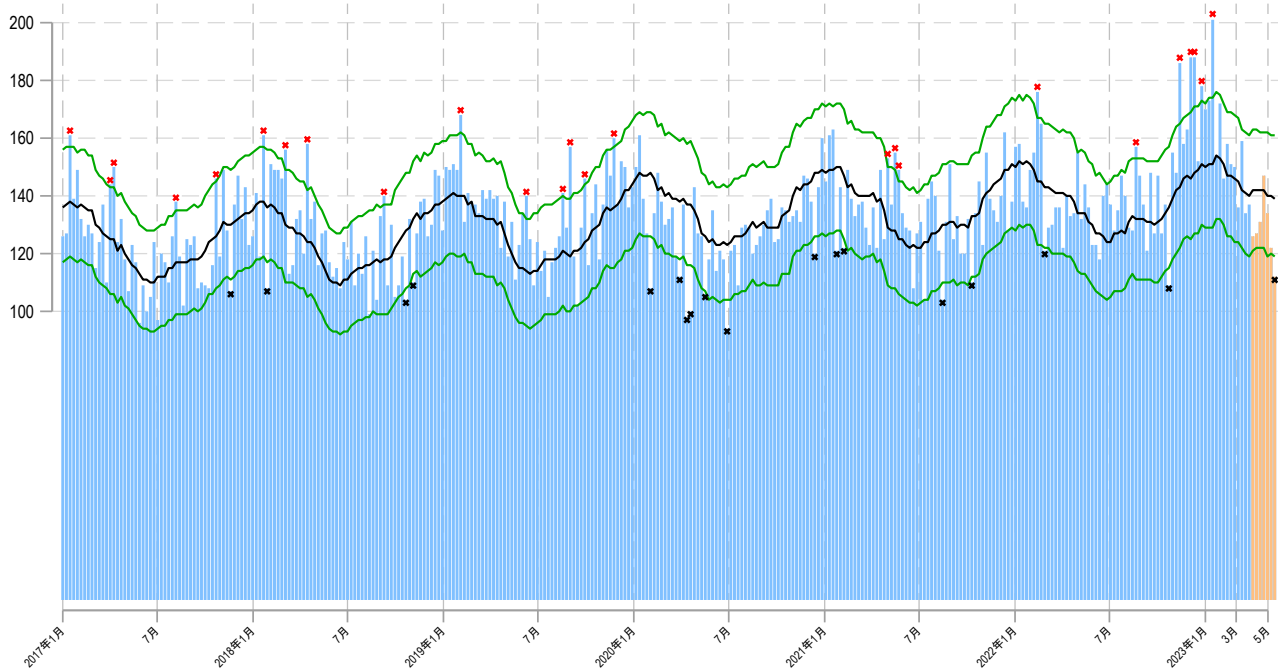


北海道・東北地方

死亡数



□ 実際の死亡数
(人口動態統計)

□ 実際の死亡数
(迅速把握)

— 予測死亡数

— 予測閾値

* 超過

* 過小

※ 迅速な報告ゆえ、死亡届提出の遅れ等に伴う報告遅延があり得るため、超過死亡は直近ほど過小評価になる可能性があります。