

マークをクリックするとそのページを見ることができます



発生動向総覧
P.2-5

< 第10週 >

マイコプラズマ肺炎の定点当たり報告数は増加し、過去5年間の同時期と比較してかなり多い / その他最新動向



注目すべき感染症
P.6-9

< インフルエンザ >

第10週の定点当たり報告数は21.06となり、第6週以降減少が続いている



病原体情報
P.10-12

インフルエンザウイルス 2011/12シーズン



速報

< 今週は該当記事はありません >



海外感染症情報

< 今週は該当記事はありません >



感染症の話
P.13

< 今週はお休みです >



読者のコーナー
< 今週は該当記事は
ありません >



グラフ総覧(10週)
P.14-19



10週のデータ
P.20-32



発生動向総覧

< 第10週コメント > 3月14日集計分

全数報告の感染症

注意: これは当該週に診断された報告症例の集計です。しかし、迅速に情報還元するために期日を決めて集計を行いますので、当該週に診断された症例の報告が集計の期日以降に届くこともあります。それらについては一部を除いて発生動向総覧では扱いませんが、翌週あるいはそれ以降に、巻末の表の累積数に加えられることになります。

感染経路、感染原因、感染地域については、確定あるいは推定として記載されていたものを示します。

1類感染症

報告なし

2類感染症

結核340例

3類感染症

細菌性赤痢4例 菌種: *S. sonnei* (D群) 4例__感染地域: 大阪府1例*、国内(都道府県不明)1例、インドネシア1例、インド1例

* 保育所に関連した集団発生の感染者

腸管出血性大腸菌感染症3例(有症者3例、うちHUSなし)

感染地域: 国内2例、インドネシア1例

国内の感染地域: 福岡県1例、不明1例

年齢群: 2歳(1例)、3歳(1例)、20代(1例)

血清型・毒素型: O111 VT1・VT2(1例)、その他・不明(2例)

累積報告数: 101例(有症者51例、うちHUS 3例、死亡なし)

4類感染症

E型肝炎1例 感染地域: 三重県__感染源: 不明

エキノコックス症1例 単包条虫__感染地域: 中国

デング熱5例 感染地域: インドネシア2例、シンガポール1例、フィリピン1例、マレーシア1例

マラリア1例 熱帯熱__感染地域: ガーナ

レジオネラ症5例(肺炎型4例、ポンティアック型1例)

感染地域: 北海道1例、宮城県1例、茨城県1例、神奈川県1例、愛知県1例

年齢群: 30代(2例)、60代(2例)、70代(1例)

5類感染症

アメーバ赤痢9例(腸管アメーバ症7例、腸管外アメーバ症2例)

感染地域: 千葉県1例、沖縄県1例、国内(都道府県不明)5例、韓国1例、メキシコ1例

感染経路: 性的接触2例(異性間1例、同性間1例)、経口感染1例、経口感染/性的接触(同性間)1例、不明5例

ウイルス性肝炎1例 B型__感染経路: 性的接触(異性間・同性間不明)

急性脳炎7例 インフルエンザウイルスA型1例__年齢群: 70代

インフルエンザウイルスB型1例__年齢群: 2歳

インフルエンザウイルス型不明1例__年齢群: 1歳

病原体不明4例__年齢群: 2歳(1例)、5歳(1例)、10代(1例)、40代(1例)

劇症型溶血性レンサ球菌感染症5例

年齢群: 30代(1例)、40代(1例 . 死亡)、50代(1例)、60代(2例)

後天性免疫不全症候群16例(AIDS 6例、無症候9例、その他1例)

感染地域: 国内15例、国内・国外不明1例

感染経路: 性的接触14例(異性間2例、同性間12例)、刺青1例、不明1例

梅毒12例(早期顕症I期1例、早期顕症II期2例、無症候9例)

バンコマイシン耐性腸球菌感染症2例

遺伝子型: *VanA* 1例__菌検出検体: 尿

遺伝子型: 不明1例__菌検出検体: 尿

風しん15例(検査診断例14例、臨床診断例1例)

感染地域: 兵庫県3例、東京都2例、三重県2例、山形県1例、千葉県1例、大阪府1例、広島県1例、国内(都道府県不明) 4例

年齢群: 0歳(1例)、1歳(1例)、4歳(1例)、15~19歳(1例)、20~24歳(2例)、25~29歳(2例)、30~34歳(1例)、35~39歳(3例)、40代(1例)、50代(2例)

累積報告数: 64例(検査診断例53例、臨床診断例11例)

麻しん8例〔麻しん(検査診断例3例、臨床診断例2例)、修飾麻しん(検査診断例3例)〕

感染地域: 愛知県3例、栃木県1例、埼玉県1例、国内(都道府県不明) 2例、国内・国外不明1例

年齢群: 0歳(1例)、1歳(1例)、5~9歳(4例)、20~24歳(1例)、35~39歳(1例)

累積報告数: 75例〔麻しん(検査診断例54例、臨床診断例7例)、修飾麻しん(検査診断例14例)〕

遺伝子型別累積報告数(遺伝子型が同定・報告された症例のみ): 38例

D4: 4例__感染地域: 千葉県1例、東京都1例、東京都/ベトナム1例、大阪府/英国1例

D8: 27例__感染地域: 愛知県11例、千葉県5例、山梨県2例、岐阜県2例、都道府県不明6例、タイ1例

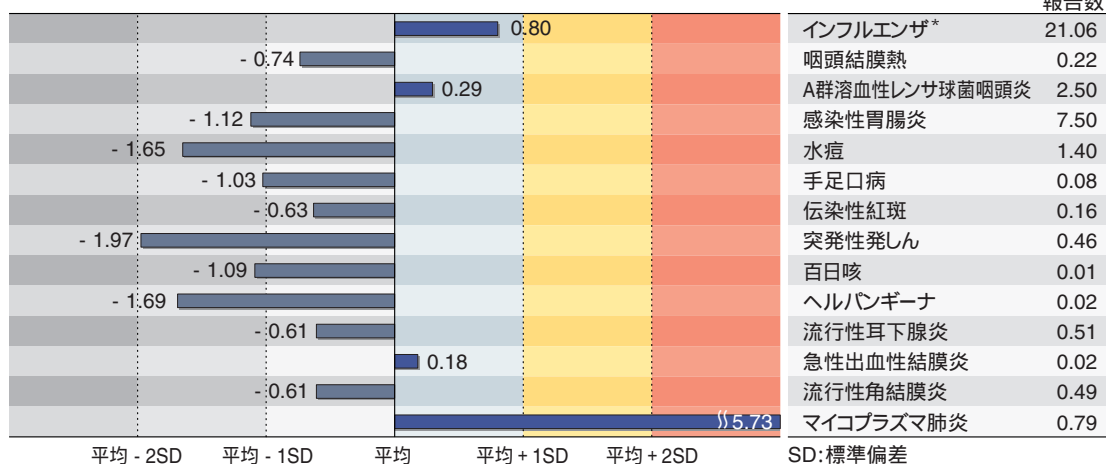
D9: 7例__感染地域: 岡山県4例、千葉県1例、東京都1例、フィリピン1例

(補) 2012年第9週までに診断されたものの報告遅れとして、細菌性赤痢1例〔菌種: *S. sonnei* (D群)__感染地域: カンボジア〕、E型肝炎1例(感染地域: 北海道__感染源: 不明)、レジオネラ症1例〔感染地域: 栃木県(温泉)〕、急性脳炎3例〔インフルエンザウイルス型不明2例__年齢群: 8歳(1例)、10代(1例)〕、ムンプスウイルス1例__年齢群: 6歳〕、劇症型溶血性レンサ球菌感染症3例〔20代(2例)、70代(1例)〕、バンコマイシン耐性腸球菌感染症2例(遺伝子型: *VanA* 1例__菌検出検体: 人工肛門閉鎖創の膿、遺伝子型: *VanC* 1例__菌検出検体: 血液)などの報告があった。

定点把握の対象となる5類感染症

全国の指定された医療機関(定点)から報告され、疾患により小児科定点(約3,000カ所)、インフルエンザ(小児科・内科)定点(約5,000カ所)、眼科定点(約600カ所)、基幹定点(約500カ所)に分かれています。また、定点当たり報告数は、報告数/定点医療機関数です。

定点把握疾患の報告の過去5年間の同時期との比較(第10週)



当該週と過去5年間の平均(過去5年間の前週、当該週、後週の合計15週の平均)との差をグラフ上に表現した。(*2009年のパンデミックの影響を受けています。)

インフルエンザ

定点当たり報告数は第6週以降減少が続いている。都道府県別では新潟県(41.89)、山形県(39.81)、宮城県(38.70)、福島県(37.80)、埼玉県(31.89)、秋田県(31.27)が多い。

小児科定点報告疾患

RSウイルス感染症の報告数は1,334例と増加した。年齢別では1歳以下の報告数が全体の約77%を占めている。

咽頭結膜熱の定点当たり報告数は2週連続で減少した。都道府県別では富山県(0.90)、佐賀県(0.61)、宮崎県(0.56)が多い。

A群溶血性レンサ球菌咽頭炎の定点当たり報告数は増加した。都道府県別では富山県(7.76)、山形県(5.23)、大分県(5.11)が多い。

感染性胃腸炎の定点当たり報告数は増加した。都道府県別では大分県(12.7)、福岡県(12.4)、広島県(11.9)、島根県(11.9)が多い。

水痘の定点当たり報告数は増加した。都道府県別では宮崎県(3.33)、山形県(2.43)、鹿児島県(2.35)が多い。

手足口病の定点当たり報告数は2週連続で減少した。都道府県別では福井県(1.27)、沖縄県(0.74)、石川県(0.34)が多い。

伝染性紅斑の定点当たり報告数は横ばいであった。都道府県別では鳥取県(1.32)、島根県(0.87)、高知県(0.73)が多い。

百日咳の定点当たり報告数は減少した。都道府県別では高知県(0.13)、沖縄県(0.12)、広島県(0.07)が多い。

ヘルパンギーナの定点当たり報告数は増加した。都道府県別では熊本県(0.15)、沖縄県(0.09)が多い。

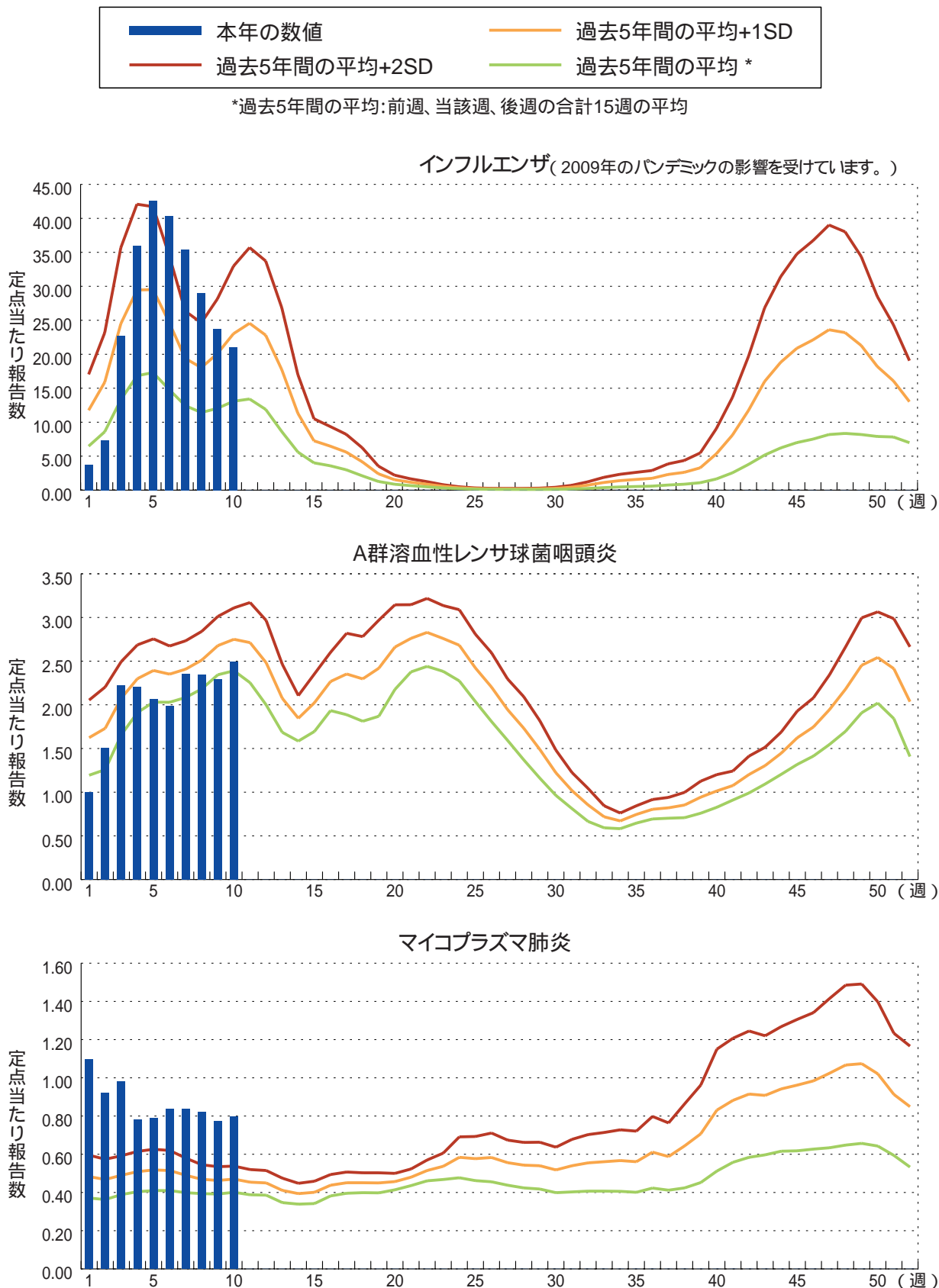
流行性耳下腺炎の定点当たり報告数は増加した。都道府県別では山形県(1.87)、鳥取県(1.68)、宮崎県(1.44)が多い。

基幹定点報告疾患

マイコプラズマ肺炎の定点当たり報告数は増加し、過去5年間の同時期(前週、当該週、後週)と比較してかなり多い。都道府県別では沖縄県(3.29)、福島県(2.86)、宮城県(2.58)が多い。

図. 主要定点把握疾患の過去5年間との週別比較(2012年第10週)

青のバーで示す本年の定点当たり報告数が赤のラインを超えているときには、過去5年間の週と比較してかなり多いことを示す。





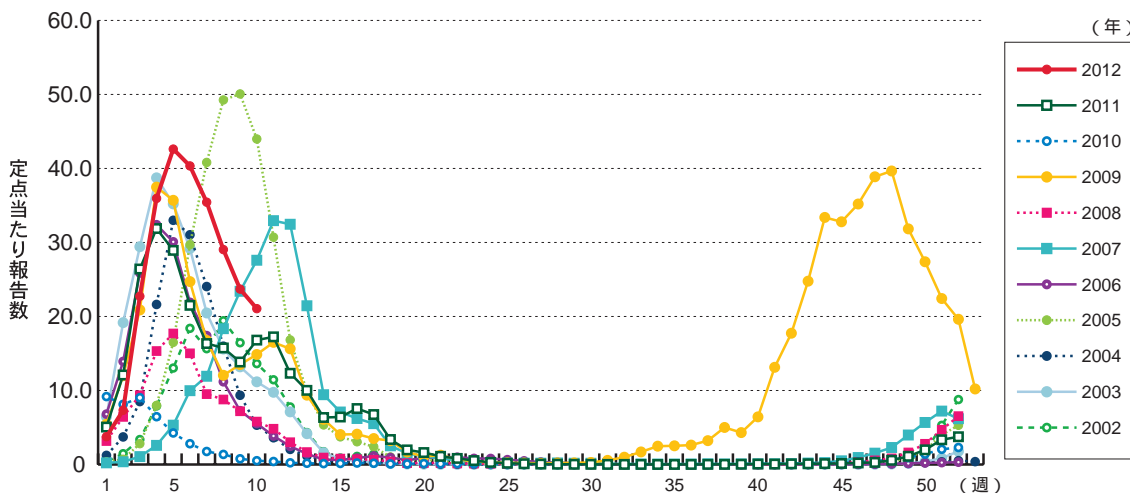
注目すべき感染症

インフルエンザ

インフルエンザ(Influenza)は、インフルエンザウイルスを病原体とする急性の呼吸器感染症で、毎年世界中で流行がみられている。

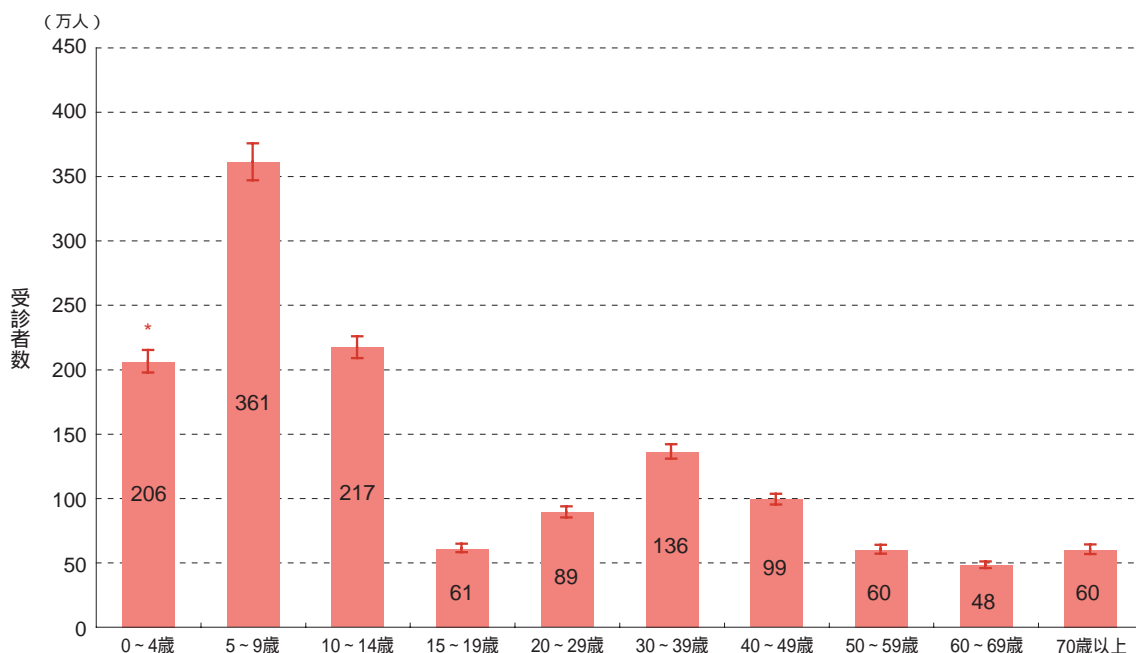
感染症発生動向調査では、全国約5,000カ所(小児科定点約3,000、内科定点約2,000)のインフルエンザ定点からの報告に基づいてインフルエンザの発生動向を分析している。今シーズン(2011/2012年シーズン、2011年第36週 ~ 2012年第35週)のインフルエンザの定点当たり報告数は、2011年第49週に1.11と全国的な流行開始の指標である1.00を超え、2012年第5週に定点当たり報告数は42.62(報告数209,974)と流行のピークとなった。第6週以降減少が続いており、第10週の定点当たり報告数は21.06(報告数103,863)であった(図1)。都道府県別では新潟県(41.89)、山形県(39.81)、宮城県(38.70)、福島県(37.80)、埼玉県(31.89)、秋田県(31.27)、北海道(30.62)、岩手県(30.54)の順となっている。42都道府県で減少がみられているが、東北地方を中心とした5県(岩手県、宮城県、山形県、福島県、新潟県)では増加が認められた。

図1. インフルエンザの年別・週別発生状況(2002 ~ 2012年第10週)



定点医療機関からの報告をもとに、定点以外を含む全国の医療機関をこの1週間に受診した患者数を推計すると約97万人(95%信頼区間: 86～107万人)〔暫定値〕とこちらも減少が続いている。2011年第36週以降これまでの累積の推計受診者数は約1,338万人(95%信頼区間: 1,299～1,377万人)〔暫定値〕であり、年齢群別では5～9歳約361万人、10～14歳約217万人、0～4歳約206万人、30代約136万人、40代約99万人、20代約89万人の順であった。また70歳以上は約60万人と昨シーズン(2010/2011年シーズン、2010年第36週～2011年第35週)の推計受診者数(24万人)〔以上全て暫定値〕を既に大きく上回っている(図2)。

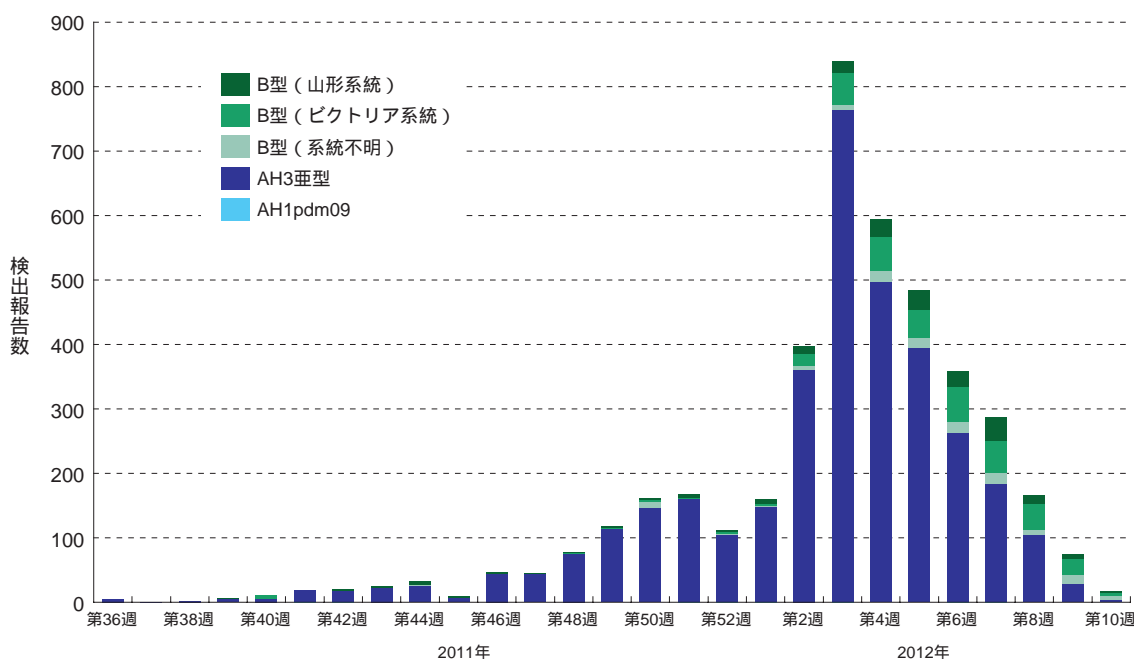
図2. インフルエンザの年齢群別累積推計受診者数(暫定値)
(2011年第36週～2012年第10週)



*: 95%信頼区間をエラーバーで示す。
グラフに示している数字は各年齢群の推計受診者数を週毎に算出したデータを累積したものであり、その合計は総累積受診者数とは必ずしも一致しない。

2011年第36週～2012年第10週までに国内では4,239検体のインフルエンザウイルスの検出が報告されており、AH1pdm09が8件(0.2%)、AH3亜型(A香港型)3,543件(83.6%)、B型688件(16.2%)とAH3亜型が多くを占めている状態に変わりはないものの、B型の割合が増加してきている(図3)。

図3. インフルエンザウイルスの週別・型/亜型別検出状況(2011年第36週～2012年第10週)
(病原微生物検出情報:2012年3月15日現在報告数)



インフルエンザの重篤な合併症であるインフルエンザ脳症は、2004年4月より急性脳炎の発生動向調査の一環として報告されるようになった。今シーズンはこれまでに23都道府県から71例(男性42例、女性29例、71例中4例は死亡報告あり)の報告があった。診断週別にみると、2012年第2週以降継続的に報告があり、インフルエンザの流行のピークと一致して第5週に14例とインフルエンザ脳症の報告数も最多となっている一方で、第7週の報告数は2例と減少したものの、第9週は11例と再び増加がみられている(図4)。年齢は1～83歳(中央値6歳、平均値11.4歳)で、4歳が9例と最も多く、5歳、6歳が共に7例、7歳6例、2歳、8歳が共に5例の順となっており、10歳以下で73.2%を占めている。16～19歳の報告はなく、20歳以上は9例で12.7%を占めていた(図5)。ウイルス型別ではA型41例(57.7%)、うちAH1pdm09が1例、AH3が6例、B型16例(22.5%)、型別不明14例(19.7%)となっており、今シーズンの流行を反映してA型が多数を占めているものの、第7週以降では全報告24例中B型が12例とA型(7例)よりも多数となっている(図4)。

今シーズンのインフルエンザの流行は、2012年第5週のピークを過ぎてからは報告数の減少が続いているものの、第10週の定点当たり報告数は21.06と高く、ウイルス検出ではB型の報告割合が大きくなってきている。インフルエンザ脳症の報告数は、インフルエンザの流行の推移に一致して第5週の報告数が最多となり、また第7週以降はB型の報告割合が大きくなっていくのもインフルエンザの流行状況を反映しているものと推察される。インフルエンザの流行と、インフルエンザ脳症の報告数の推移には今後とも注意深く観察していく必要がある。

図4. インフルエンザ脳症のウイルス型/亜型別報告数とインフルエンザ定点当たり報告数の週別推移(2011年第36週～2012年第10週)

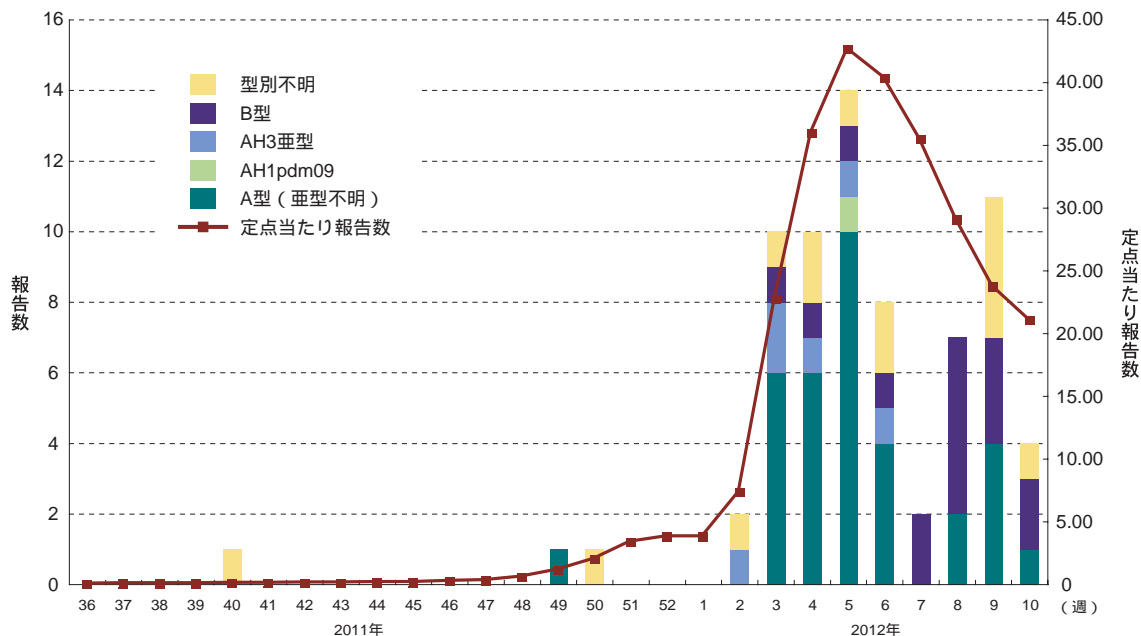
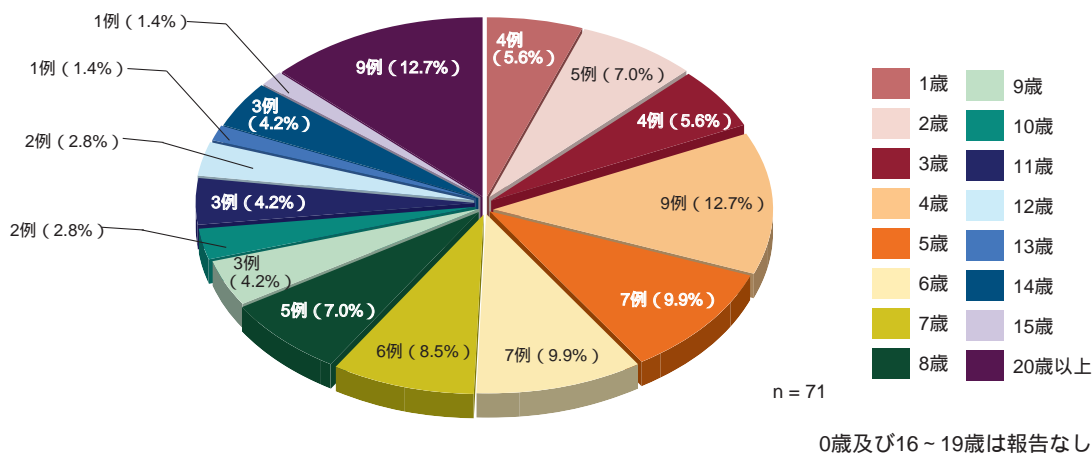


図5. インフルエンザ脳症の年齢群別報告数と割合(2011年第36週～2012年第10週)





病原体情報

* グラフはIASRホームページ(<http://idsc.nih.go.jp/iasr/index-j.html>)からの引用です。

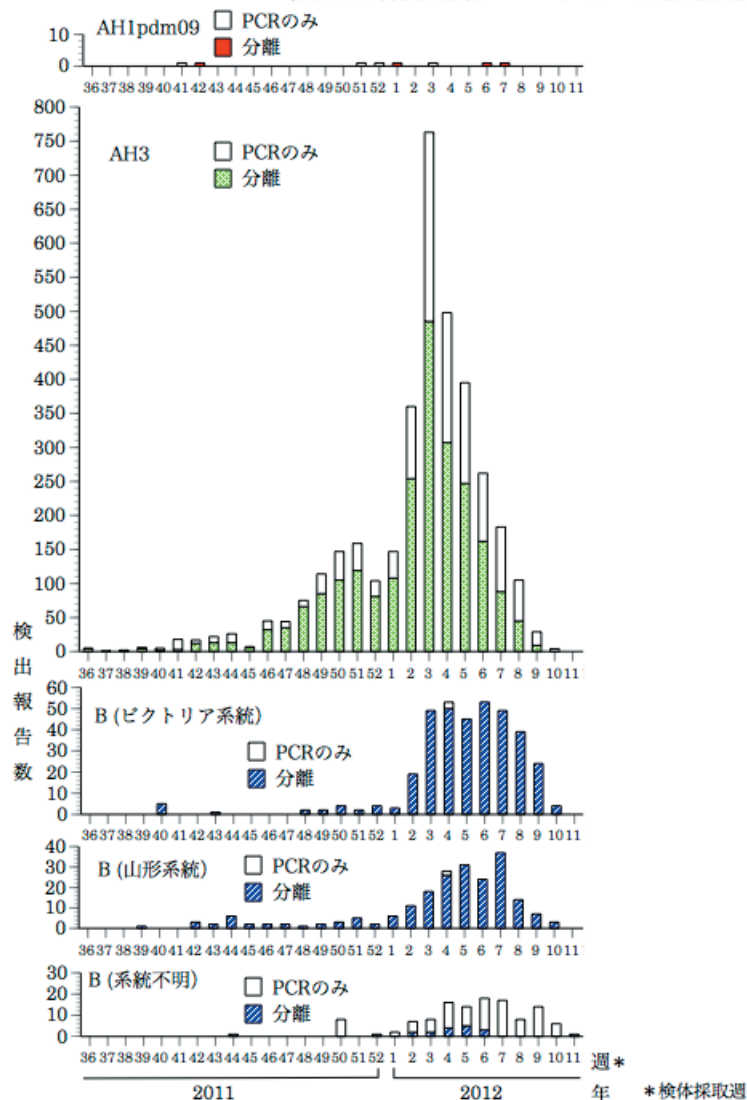
国立感染症研究所・感染症情報センターには各都道府県市の地方衛生研究所(地研)から「病原体個票」と「集団発生病原体票」が報告されています。これには感染症発生動向調査の定点およびその他の医療機関、保健所等で採取された検体から検出された病原体の情報が含まれています。週別の報告数は、病原体が分離・検出された検体の採取日による週ごとの報告数です。地域別の報告数は、その地域に所在する地研からの総報告数を都道府県別に示しています。

(2012年3月15日現在報告分)

インフルエンザウイルス 2011/12シーズン

2011/12シーズンは最初の2011年第36週からAH3亜型の検出が続き、2012年第2週以降大きく増加し、第3週をピークに減少している。B型山形系統株は第39週に、B型ビクトリア系統株は第40週に初めて検出され、第2週以降やや増加している。AH1pdm09は第41～42週に初めて検出され、第51～52週、第1週、第3週、第6～7週に各1件報告されている。

週別インフルエンザウイルス分離・検出報告数、2011年第36週～2012年第11週
(病原微生物検出情報: 2012年3月15日現在報告数)



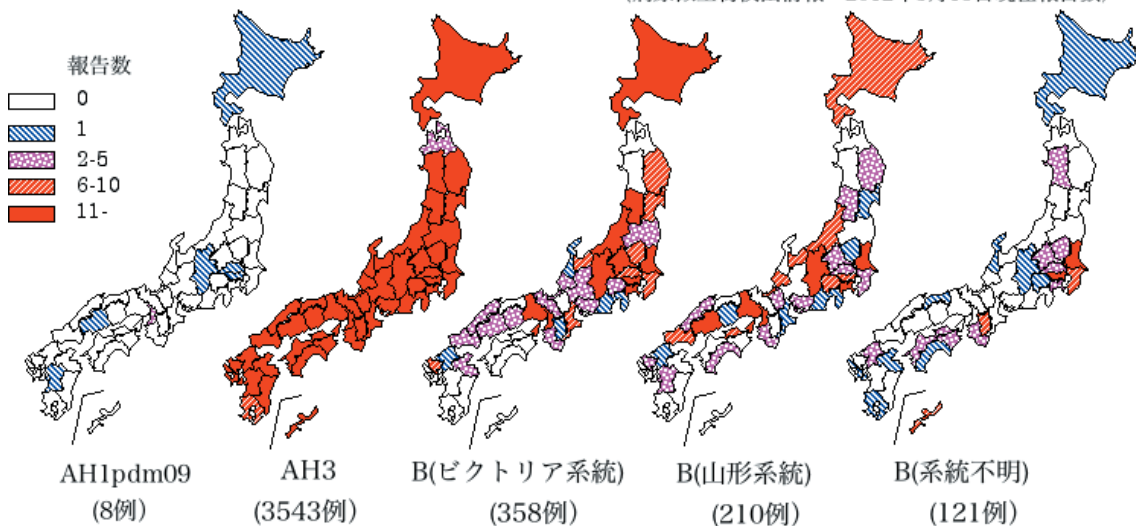
(データは現在週および過去の週に遡って追加が見込まれる)
各都道府県市の地方衛生研究所からの分離/検出報告を図に示した



Infectious Agents Surveillance Report

2011年第36週～2012年第11週の累積では、AH1pdm09が7都道府県から8件、AH3亜型が全47都道府県から3,543件、B型はビクトリア系統株が34都道府県から358件、山形系統株が32都道府県から210件、系統不明株が24都道府県から121件報告されている。

都道府県別インフルエンザウイルス分離・検出報告状況、2011年第36週～2012年第11週
(病原微生物検出情報：2012年3月15日現在報告数)



各都道府県市の地方衛生研究所からの分離/検出報告を図に示した

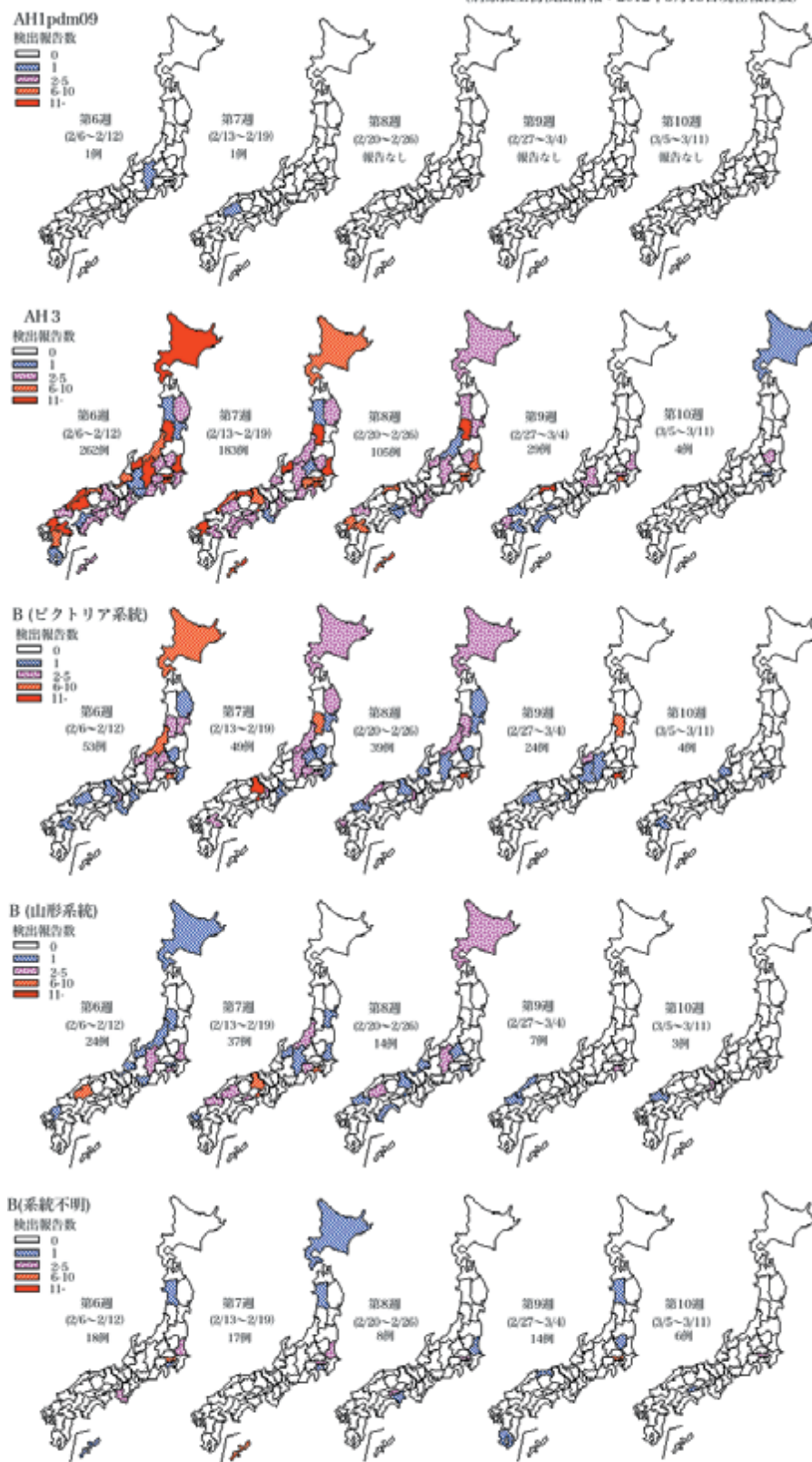


直近の2012年第6～10週の5週間では、AH1pdm09が長野県、広島県から各1件、AH3亜型が36都道府県から583件、B型はビクトリア系統株が24都道府県から169件、山形系統株が22都道府県から85件、系統不明株が12都道府県から63件報告されている。

このうち、輸入例からの検出が3件(AH3亜型タイ、台湾各1件、B型山形系統株台湾1件)報告されている。

インフルエンザウイルス分離・検出速報は <http://idsc.nih.go.jp/iasr/influ.html> を参照ください。

週別都道府県別インフルエンザウイルス分離・検出報告状況、2012年第6週~第10週
(病原微生物検出情報: 2012年3月15日現在報告数)



* 各都道府県市の地方衛生研究所からの分離/検出報告を検体採取週別に図に示した





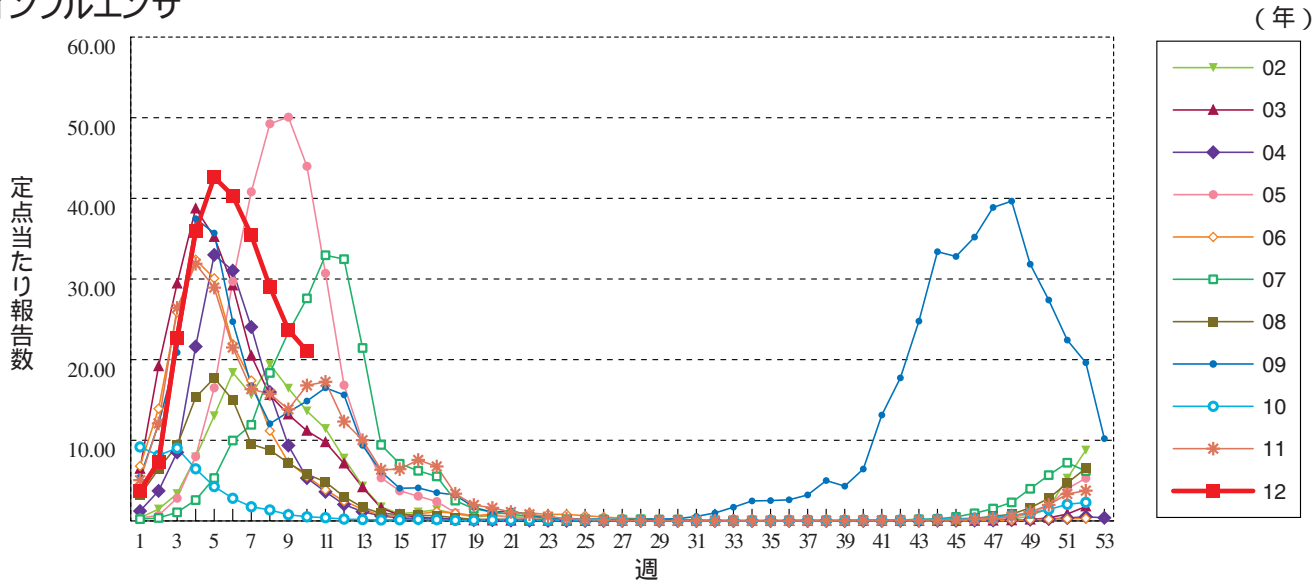
感染症の話

今週はお休みさせていただきます。
「感染症の話」過去の掲載分については
<http://idsc.nih.go.jp/idwr/kansen/index.html>
でご覧いただけます。

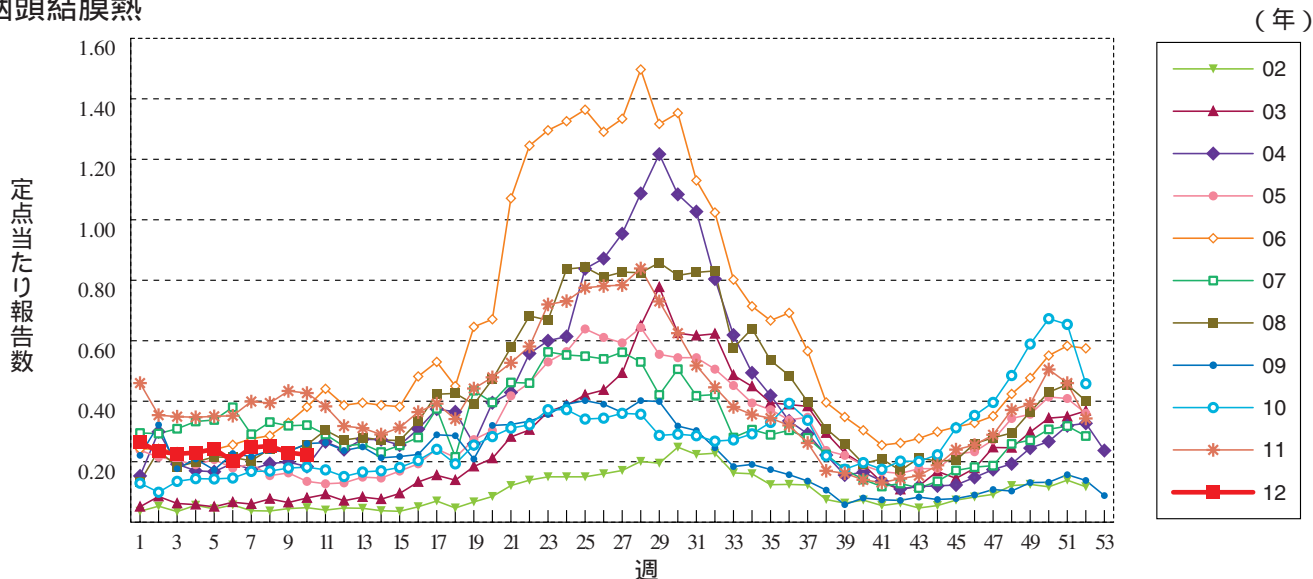


グラフ総覧(10週)

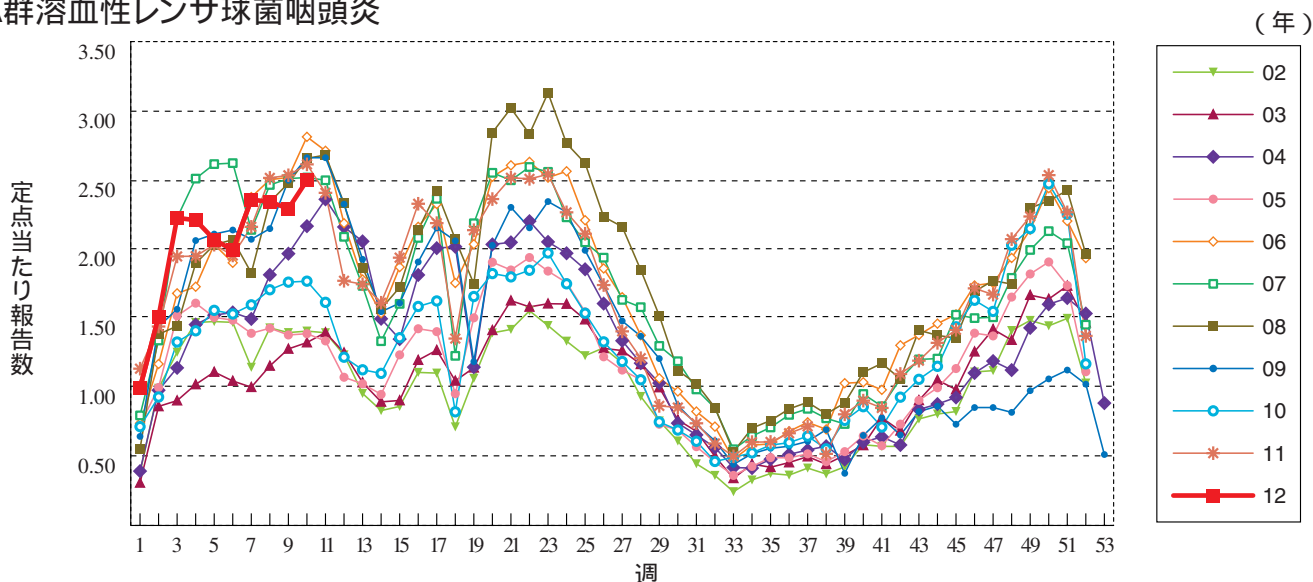
インフルエンザ



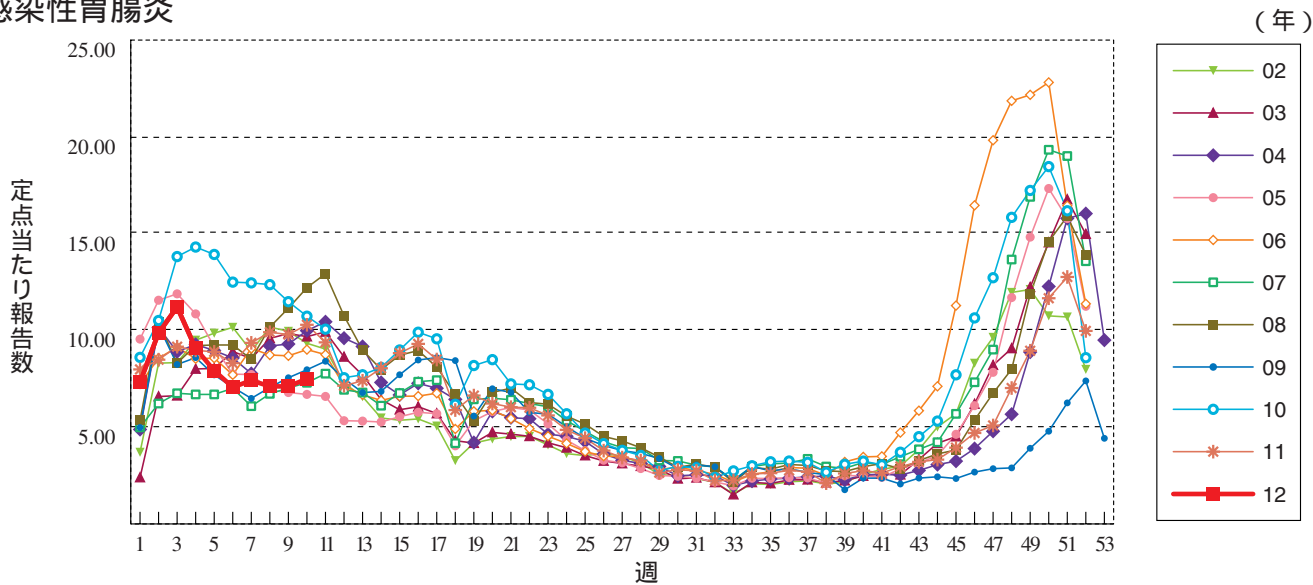
咽頭結膜熱



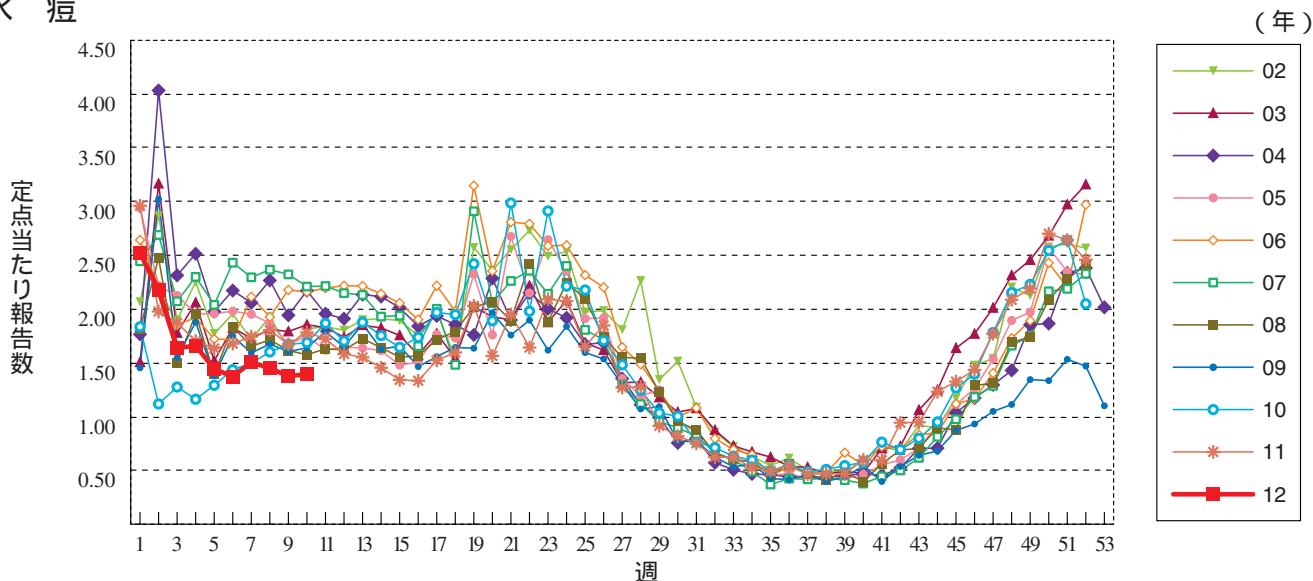
A群溶血性レンサ球菌咽頭炎



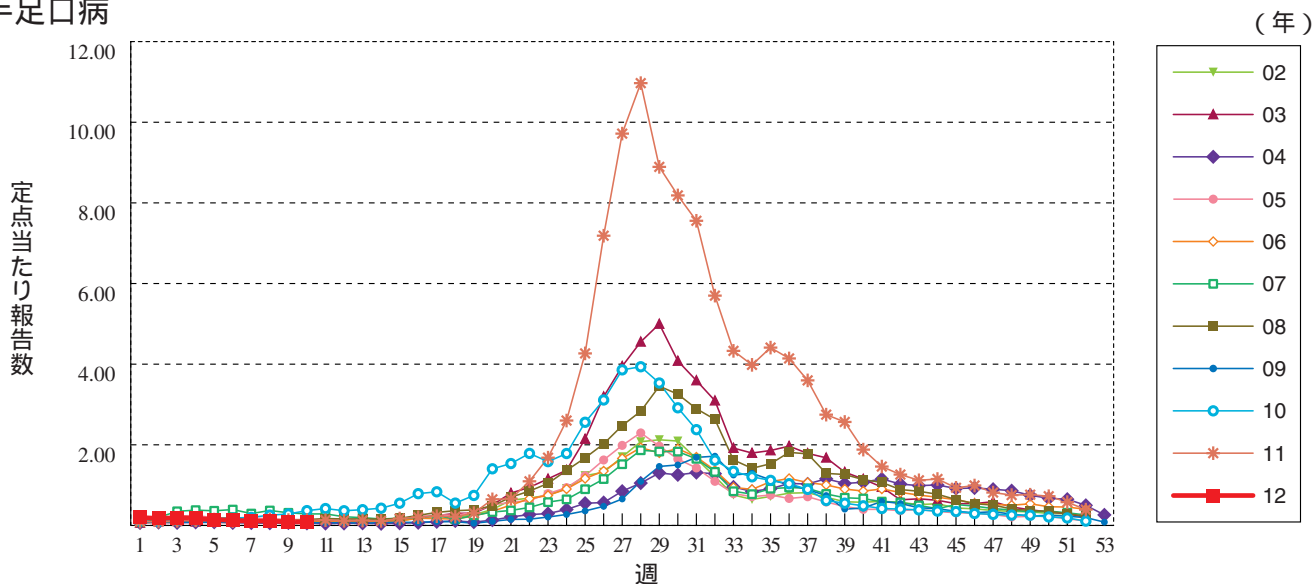
感染性胃腸炎



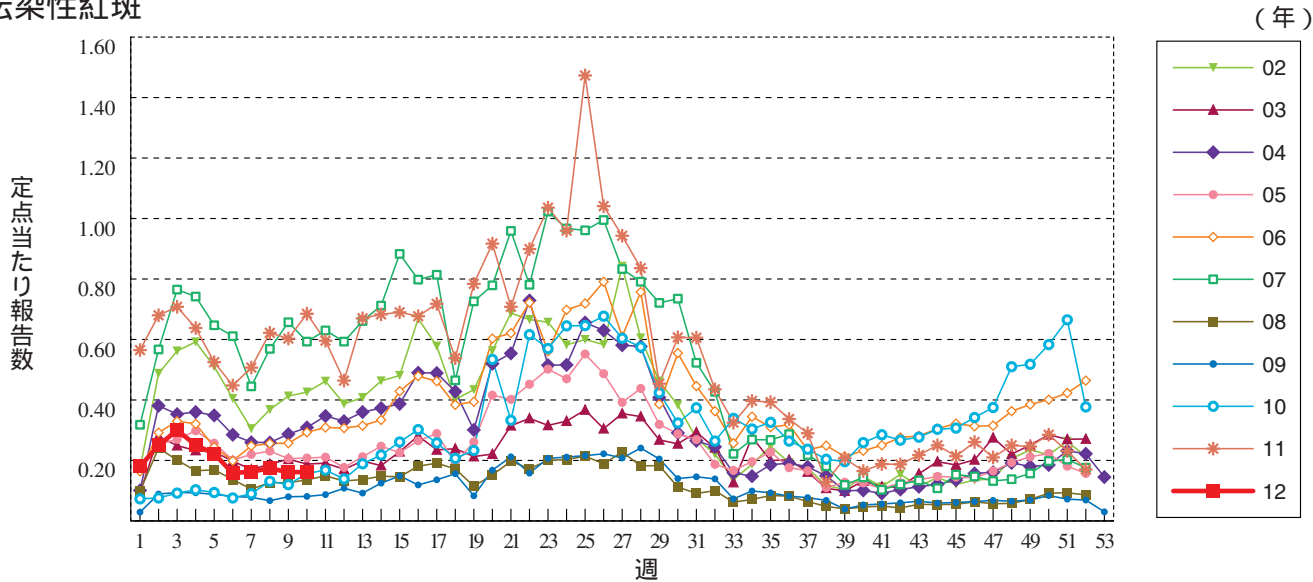
水痘



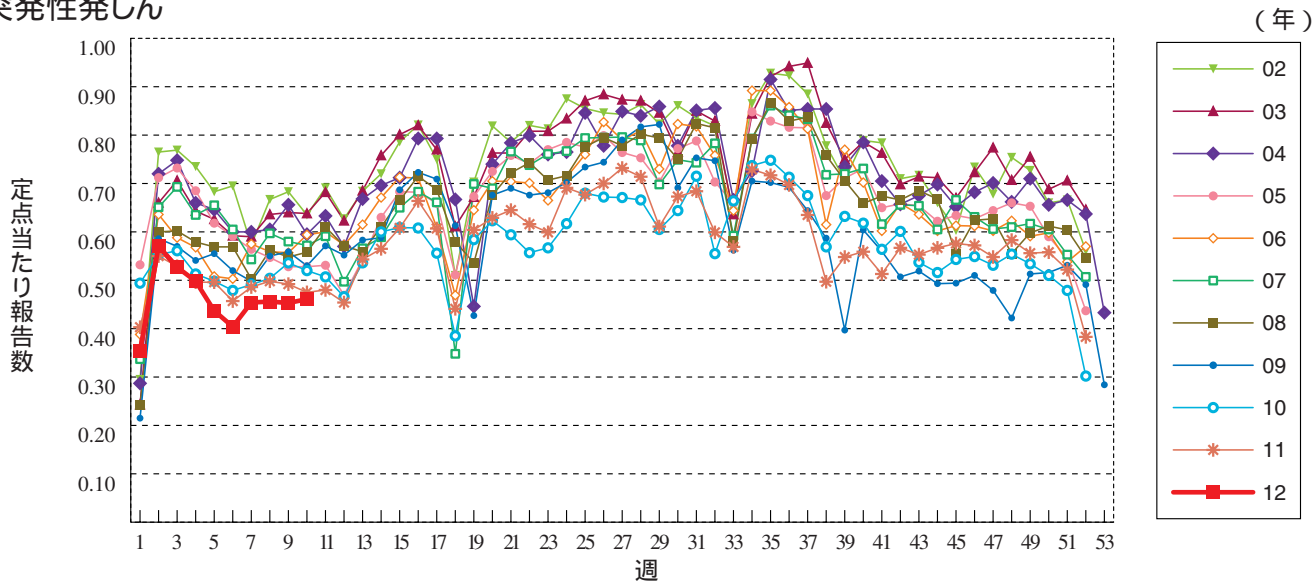
手足口病



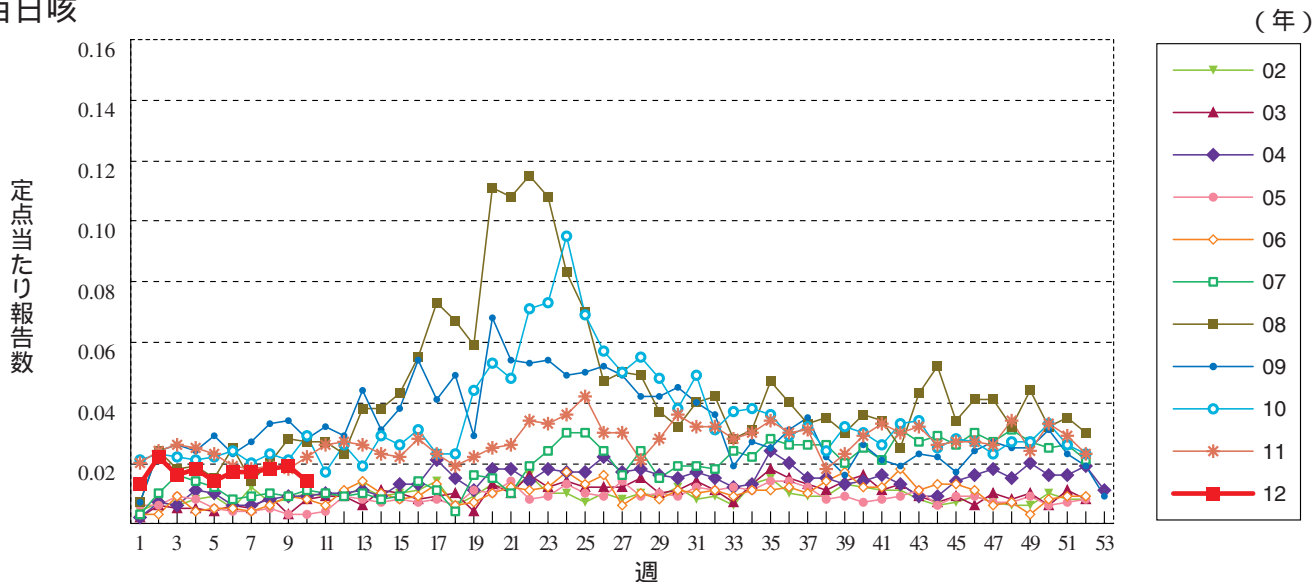
伝染性紅斑



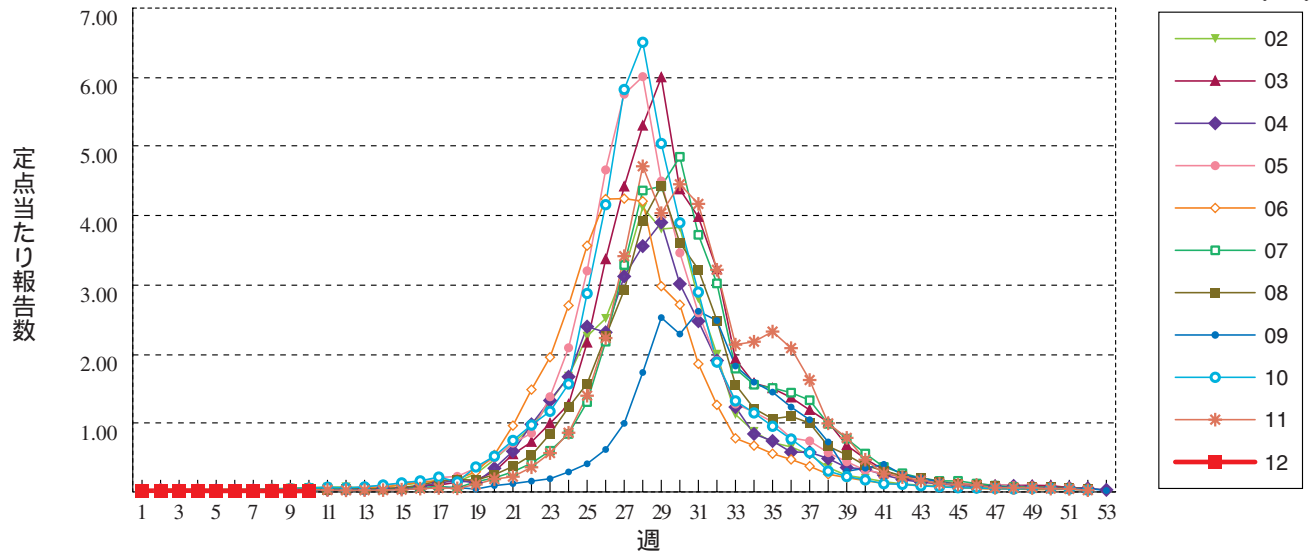
突発性発しん



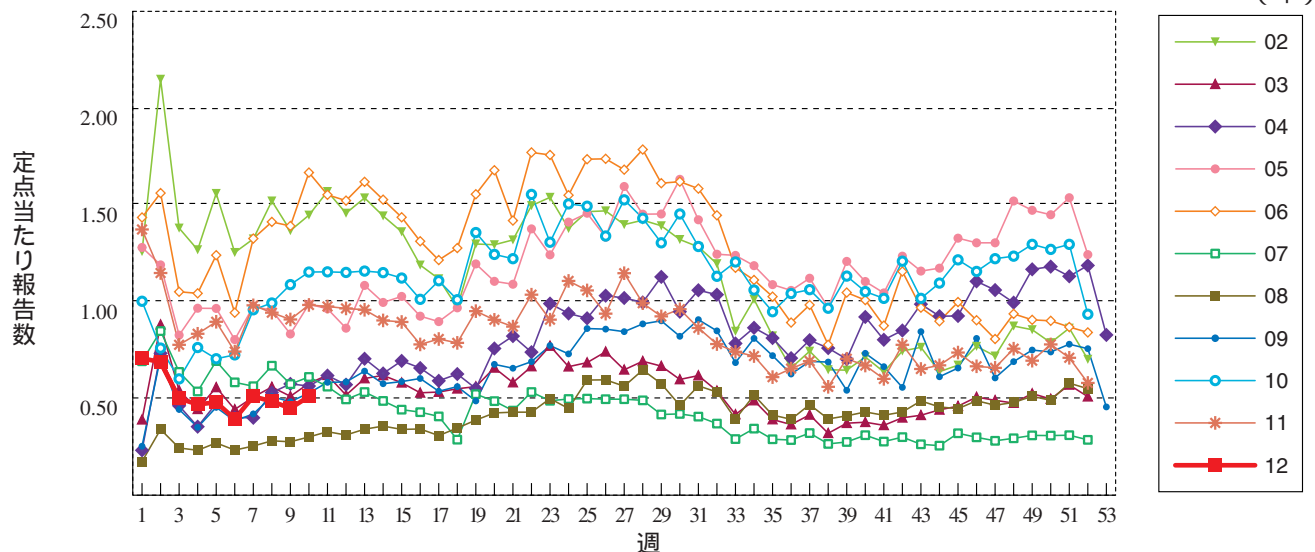
百日咳



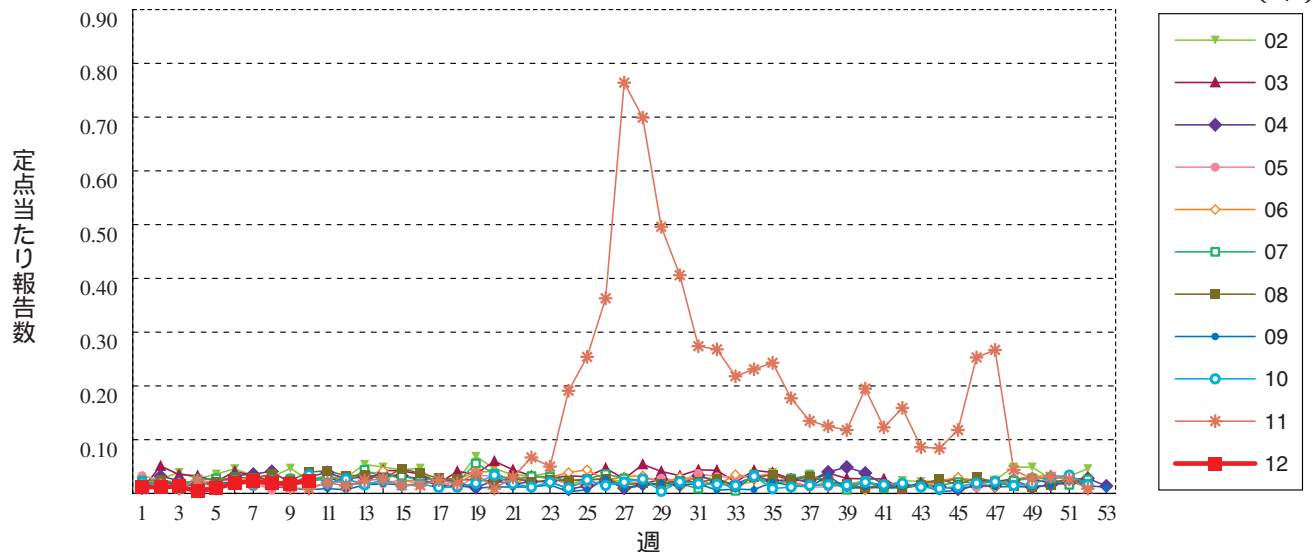
ヘルパンギーナ



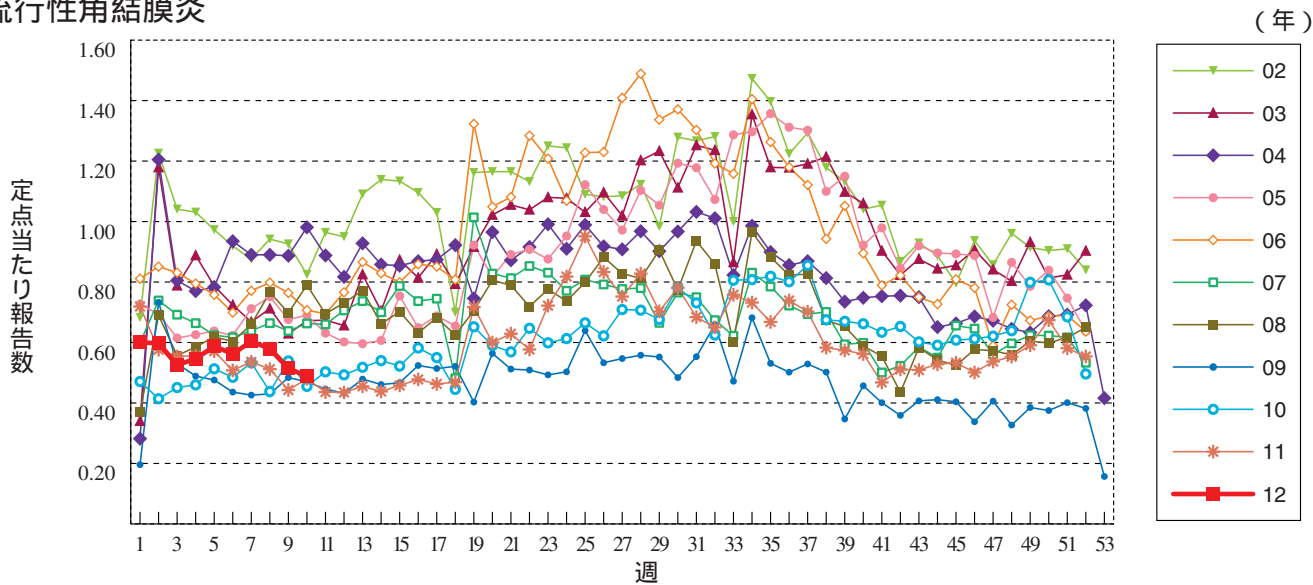
流行性耳下腺炎



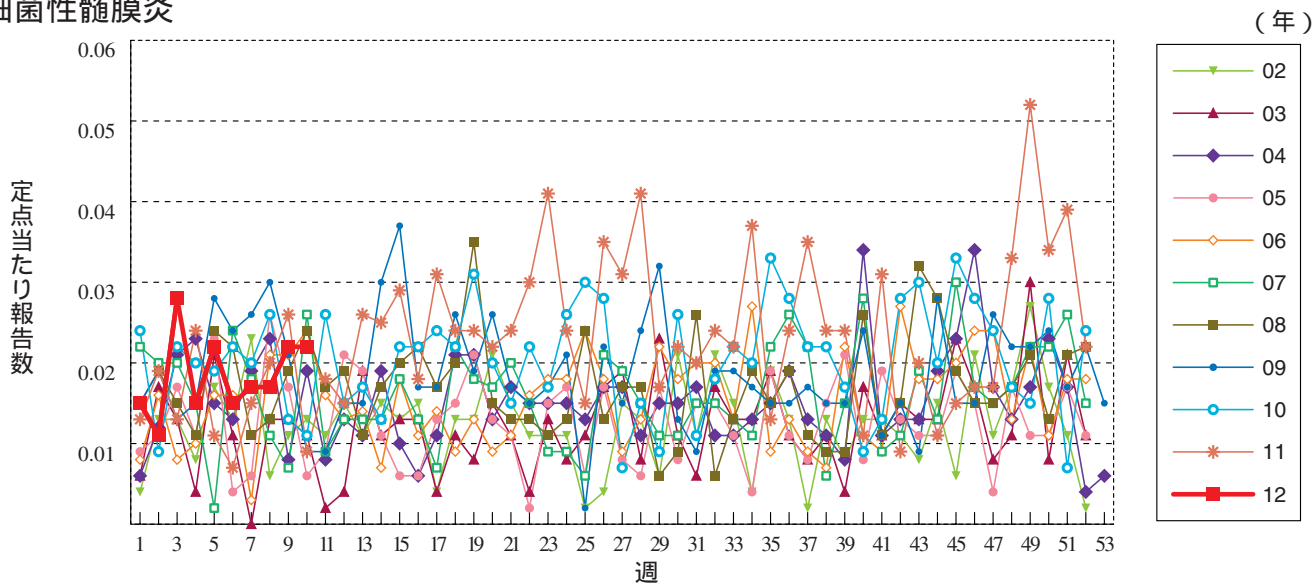
急性出血性結膜炎



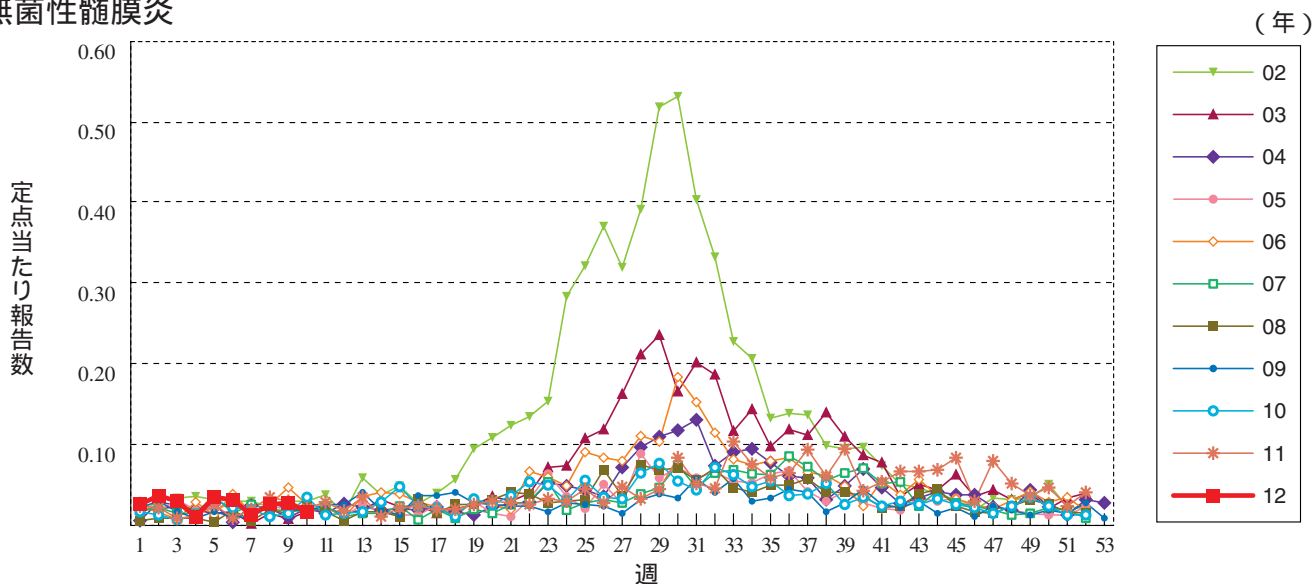
流行性角結膜炎



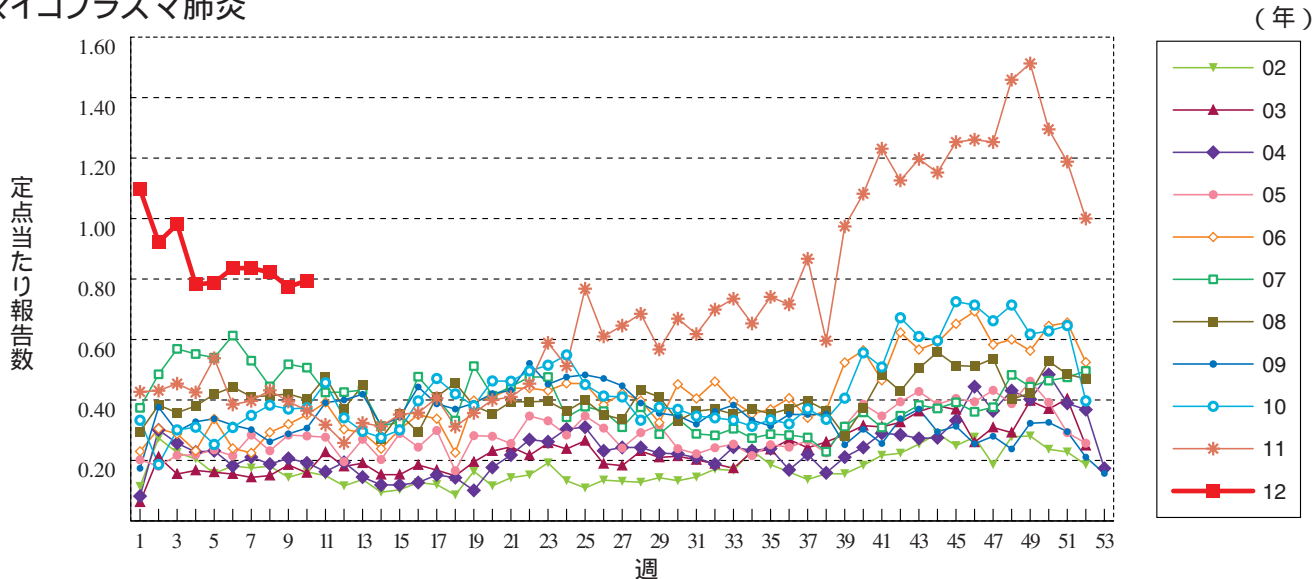
細菌性髄膜炎



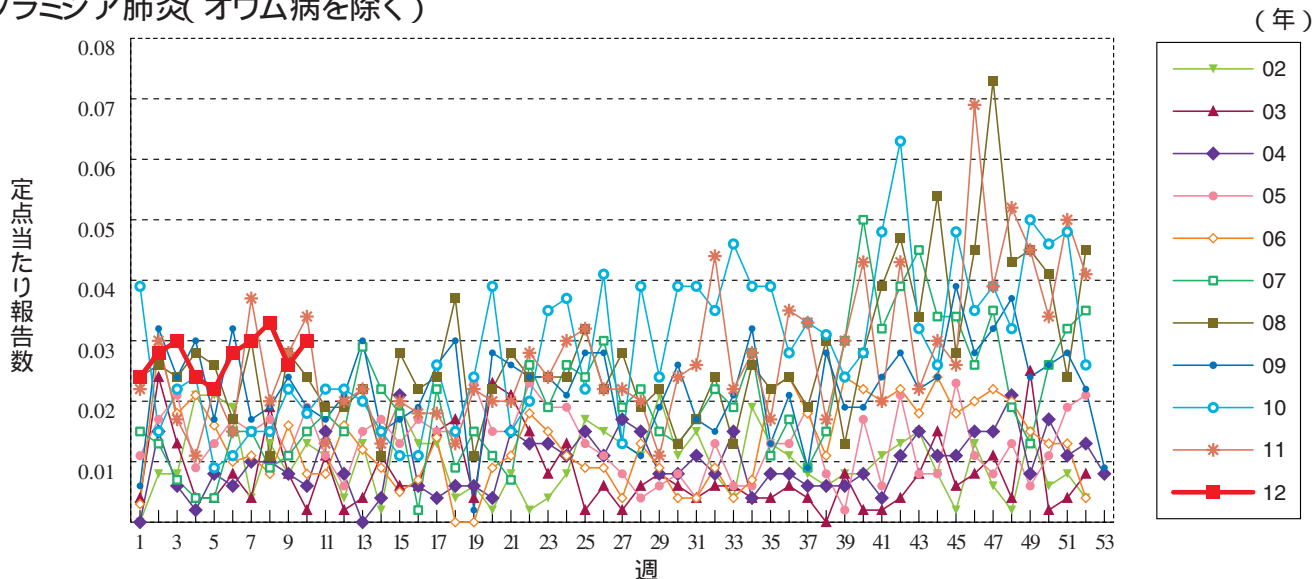
無菌性髄膜炎



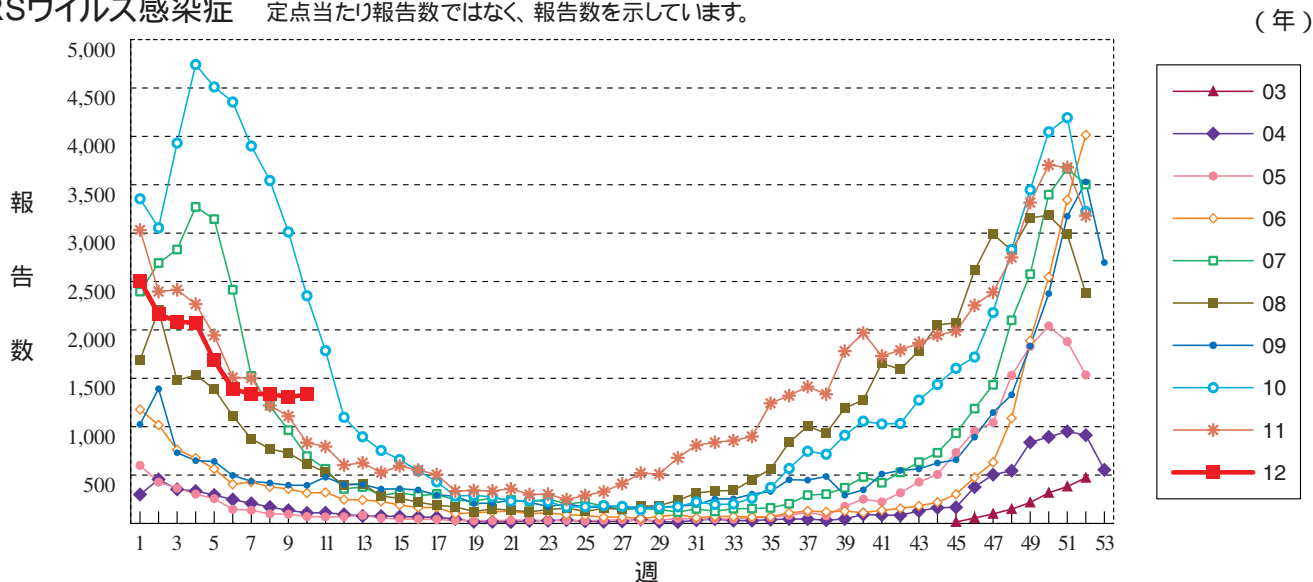
マイコプラズマ肺炎



クラミジア肺炎(オウム病を除く)



RSウイルス感染症 定点当たり報告数ではなく、報告数を示しています。





10週のデータ

注) 表中の報告数は3月14日集計分であり、その後の報告は次週以降の累積に反映されます。
 新型インフルエンザは掲載していません。

報告数・累積報告数、疾病・都道府県別

2012年10週

	エボラ出血熱		クリミア・コンゴ出血熱		痘 そう		南米出血熱		ペ ス ト		マールブルグ病		ラッサ熱		急性灰白髄炎		結 核	
	報告数	累積	報告数	累積	報告数	累積	報告数	累積	報告数	累積	報告数	累積	報告数	累積	報告数	累積	報告数	累積
総 数	-	-	-	-	-	-	-	-	-	-	-	-	-	-	-	-	340	4826
北海道	-	-	-	-	-	-	-	-	-	-	-	-	-	-	-	-	6	148
青森県	-	-	-	-	-	-	-	-	-	-	-	-	-	-	-	-	8	80
岩手県	-	-	-	-	-	-	-	-	-	-	-	-	-	-	-	-	1	40
宮城県	-	-	-	-	-	-	-	-	-	-	-	-	-	-	-	-	4	72
秋田県	-	-	-	-	-	-	-	-	-	-	-	-	-	-	-	-	3	36
山形県	-	-	-	-	-	-	-	-	-	-	-	-	-	-	-	-	6	46
福島県	-	-	-	-	-	-	-	-	-	-	-	-	-	-	-	-	2	45
茨城県	-	-	-	-	-	-	-	-	-	-	-	-	-	-	-	-	6	121
栃木県	-	-	-	-	-	-	-	-	-	-	-	-	-	-	-	-	3	50
群馬県	-	-	-	-	-	-	-	-	-	-	-	-	-	-	-	-	3	40
埼玉県	-	-	-	-	-	-	-	-	-	-	-	-	-	-	-	-	13	212
千葉県	-	-	-	-	-	-	-	-	-	-	-	-	-	-	-	-	22	253
東京都	-	-	-	-	-	-	-	-	-	-	-	-	-	-	-	-	44	738
神奈川県	-	-	-	-	-	-	-	-	-	-	-	-	-	-	-	-	31	389
新潟県	-	-	-	-	-	-	-	-	-	-	-	-	-	-	-	-	9	60
富山県	-	-	-	-	-	-	-	-	-	-	-	-	-	-	-	-	3	46
石川県	-	-	-	-	-	-	-	-	-	-	-	-	-	-	-	-	5	30
福井県	-	-	-	-	-	-	-	-	-	-	-	-	-	-	-	-	1	29
山梨県	-	-	-	-	-	-	-	-	-	-	-	-	-	-	-	-	-	21
長野県	-	-	-	-	-	-	-	-	-	-	-	-	-	-	-	-	6	56
岐阜県	-	-	-	-	-	-	-	-	-	-	-	-	-	-	-	-	5	85
静岡県	-	-	-	-	-	-	-	-	-	-	-	-	-	-	-	-	7	83
愛知県	-	-	-	-	-	-	-	-	-	-	-	-	-	-	-	-	28	305
三重県	-	-	-	-	-	-	-	-	-	-	-	-	-	-	-	-	4	51
滋賀県	-	-	-	-	-	-	-	-	-	-	-	-	-	-	-	-	4	50
京都府	-	-	-	-	-	-	-	-	-	-	-	-	-	-	-	-	4	95
大阪府	-	-	-	-	-	-	-	-	-	-	-	-	-	-	-	-	8	227
兵庫県	-	-	-	-	-	-	-	-	-	-	-	-	-	-	-	-	21	185
奈良県	-	-	-	-	-	-	-	-	-	-	-	-	-	-	-	-	-	52
和歌山県	-	-	-	-	-	-	-	-	-	-	-	-	-	-	-	-	4	63
鳥取県	-	-	-	-	-	-	-	-	-	-	-	-	-	-	-	-	-	22
島根県	-	-	-	-	-	-	-	-	-	-	-	-	-	-	-	-	-	49
岡山県	-	-	-	-	-	-	-	-	-	-	-	-	-	-	-	-	-	42
広島県	-	-	-	-	-	-	-	-	-	-	-	-	-	-	-	-	20	132
山口県	-	-	-	-	-	-	-	-	-	-	-	-	-	-	-	-	10	81
徳島県	-	-	-	-	-	-	-	-	-	-	-	-	-	-	-	-	6	53
香川県	-	-	-	-	-	-	-	-	-	-	-	-	-	-	-	-	-	21
愛媛県	-	-	-	-	-	-	-	-	-	-	-	-	-	-	-	-	3	56
高知県	-	-	-	-	-	-	-	-	-	-	-	-	-	-	-	-	3	24
福岡県	-	-	-	-	-	-	-	-	-	-	-	-	-	-	-	-	5	216
佐賀県	-	-	-	-	-	-	-	-	-	-	-	-	-	-	-	-	4	29
長崎県	-	-	-	-	-	-	-	-	-	-	-	-	-	-	-	-	7	83
熊本県	-	-	-	-	-	-	-	-	-	-	-	-	-	-	-	-	4	77
大分県	-	-	-	-	-	-	-	-	-	-	-	-	-	-	-	-	4	62
宮崎県	-	-	-	-	-	-	-	-	-	-	-	-	-	-	-	-	6	47
鹿児島県	-	-	-	-	-	-	-	-	-	-	-	-	-	-	-	-	2	62
沖縄県	-	-	-	-	-	-	-	-	-	-	-	-	-	-	-	-	5	62

*病原体がSARSコロナウイルスであるものに限る。

報告数・累積報告数, 疾病・都道府県別

2012年10週

	ジフテリア		重症急性 呼吸器症候群*		鳥インフル エンザ (H5N1)		コレラ		細菌性赤痢		腸管出血性 大腸菌感染症		腸チフス		パラチフス		E型肝炎	
	報告数	累積	報告数	累積	報告数	累積	報告数	累積	報告数	累積	報告数	累積	報告数	累積	報告数	累積	報告数	累積
総 数	-	-	-	-	-	-	1	1	4	38	3	101	-	4	-	3	1	32
北海道	-	-	-	-	-	-	-	-	-	-	-	3	-	-	-	-	-	16
青森県	-	-	-	-	-	-	-	-	-	-	-	-	-	-	-	-	-	-
岩手県	-	-	-	-	-	-	-	-	-	-	-	1	-	-	-	-	-	-
宮城県	-	-	-	-	-	-	-	-	-	-	-	1	-	-	-	-	-	-
秋田県	-	-	-	-	-	-	-	-	-	1	-	-	-	-	-	-	-	-
山形県	-	-	-	-	-	-	-	-	-	-	-	-	-	-	-	-	-	-
福島県	-	-	-	-	-	-	-	-	-	1	-	1	-	-	-	-	-	2
茨城県	-	-	-	-	-	-	-	-	-	1	-	1	-	-	-	-	-	2
栃木県	-	-	-	-	-	-	-	-	-	-	-	-	-	-	-	-	-	-
群馬県	-	-	-	-	-	-	-	-	-	1	-	4	-	-	-	-	-	1
埼玉県	-	-	-	-	-	-	-	-	1	2	-	5	-	-	-	-	-	-
千葉県	-	-	-	-	-	-	-	-	-	3	-	6	-	-	-	-	-	-
東京都	-	-	-	-	-	-	-	-	1	14	-	7	-	3	-	1	-	5
神奈川県	-	-	-	-	-	-	1	1	-	1	1	1	-	1	-	1	-	-
新潟県	-	-	-	-	-	-	-	-	-	-	-	-	-	-	-	-	-	-
富山県	-	-	-	-	-	-	-	-	-	-	-	1	-	-	-	-	-	-
石川県	-	-	-	-	-	-	-	-	-	-	-	1	-	-	-	-	-	-
福井県	-	-	-	-	-	-	-	-	-	1	-	3	-	-	-	-	-	-
山梨県	-	-	-	-	-	-	-	-	-	1	-	-	-	-	-	-	-	-
長野県	-	-	-	-	-	-	-	-	-	-	-	1	-	-	-	-	-	-
岐阜県	-	-	-	-	-	-	-	-	-	1	-	-	-	-	-	-	-	-
静岡県	-	-	-	-	-	-	-	-	-	-	-	2	-	-	-	-	-	1
愛知県	-	-	-	-	-	-	-	-	-	-	-	2	-	-	-	-	-	-
三重県	-	-	-	-	-	-	-	-	-	-	-	1	-	-	-	-	1	2
滋賀県	-	-	-	-	-	-	-	-	-	-	-	-	-	-	-	-	-	-
京都府	-	-	-	-	-	-	-	-	-	-	-	1	-	-	-	-	-	-
大阪府	-	-	-	-	-	-	-	-	2	7	-	8	-	-	-	1	-	1
兵庫県	-	-	-	-	-	-	-	-	-	-	-	1	-	-	-	-	-	1
奈良県	-	-	-	-	-	-	-	-	-	-	-	-	-	-	-	-	-	-
和歌山県	-	-	-	-	-	-	-	-	-	1	-	-	-	-	-	-	-	-
鳥取県	-	-	-	-	-	-	-	-	-	-	-	-	-	-	-	-	-	-
島根県	-	-	-	-	-	-	-	-	-	-	-	1	-	-	-	-	-	-
岡山県	-	-	-	-	-	-	-	-	-	-	-	3	-	-	-	-	-	-
広島県	-	-	-	-	-	-	-	-	-	1	-	1	-	-	-	-	-	-
山口県	-	-	-	-	-	-	-	-	-	-	-	10	-	-	-	-	-	-
徳島県	-	-	-	-	-	-	-	-	-	-	-	-	-	-	-	-	-	-
香川県	-	-	-	-	-	-	-	-	-	-	-	1	-	-	-	-	-	-
愛媛県	-	-	-	-	-	-	-	-	-	-	-	-	-	-	-	-	-	-
高知県	-	-	-	-	-	-	-	-	-	-	-	-	-	-	-	-	-	-
福岡県	-	-	-	-	-	-	-	-	-	-	2	30	-	-	-	-	-	-
佐賀県	-	-	-	-	-	-	-	-	-	-	-	-	-	-	-	-	-	-
長崎県	-	-	-	-	-	-	-	-	-	1	-	2	-	-	-	-	-	-
熊本県	-	-	-	-	-	-	-	-	-	-	-	-	-	-	-	-	-	1
大分県	-	-	-	-	-	-	-	-	-	1	-	-	-	-	-	-	-	-
宮崎県	-	-	-	-	-	-	-	-	-	-	-	-	-	-	-	-	-	-
鹿児島県	-	-	-	-	-	-	-	-	-	-	-	1	-	-	-	-	-	-
沖縄県	-	-	-	-	-	-	-	-	-	-	-	1	-	-	-	-	-	-

報告数・累積報告数, 疾病・都道府県別

2012年10週

	ウエストナイル熱		A型肝炎		エキノコックス症		黄熱		オウム病		オムスク出血熱		回帰熱		キャサナル森林病		Q熱	
	報告数	累積	報告数	累積	報告数	累積	報告数	累積	報告数	累積	報告数	累積	報告数	累積	報告数	累積	報告数	累積
総数	-	-	-	23	1	2	-	-	-	1	-	-	-	-	-	-	-	-
北海道	-	-	-	1	-	1	-	-	-	-	-	-	-	-	-	-	-	-
青森県	-	-	-	-	-	-	-	-	-	-	-	-	-	-	-	-	-	-
岩手県	-	-	-	-	-	-	-	-	-	-	-	-	-	-	-	-	-	-
宮城県	-	-	-	-	-	-	-	-	-	-	-	-	-	-	-	-	-	-
秋田県	-	-	-	-	-	-	-	-	-	-	-	-	-	-	-	-	-	-
山形県	-	-	-	-	-	-	-	-	-	-	-	-	-	-	-	-	-	-
福島県	-	-	-	-	-	-	-	-	-	-	-	-	-	-	-	-	-	-
茨城県	-	-	-	-	-	-	-	-	-	-	-	-	-	-	-	-	-	-
栃木県	-	-	-	-	-	-	-	-	-	-	-	-	-	-	-	-	-	-
群馬県	-	-	-	1	-	-	-	-	-	-	-	-	-	-	-	-	-	-
埼玉県	-	-	-	1	-	-	-	-	-	-	-	-	-	-	-	-	-	-
千葉県	-	-	-	4	-	-	-	-	-	-	-	4	-	-	-	-	-	-
東京都	-	-	-	1	-	-	-	-	-	-	-	-	-	-	-	-	-	-
神奈川県	-	-	-	3	-	-	-	-	-	-	-	-	-	-	-	-	-	-
新潟県	-	-	-	-	-	-	-	-	-	-	-	-	-	-	-	-	-	-
富山県	-	-	-	-	-	-	-	-	-	-	-	-	-	-	-	-	-	-
石川県	-	-	-	-	-	-	-	-	-	-	-	-	-	-	-	-	-	-
福井県	-	-	-	-	-	-	-	-	-	-	-	-	-	-	-	-	-	-
山梨県	-	-	-	-	-	-	-	-	-	-	-	-	-	-	-	-	-	-
長野県	-	-	-	-	-	-	-	-	-	-	-	-	-	-	-	-	-	-
岐阜県	-	-	-	-	-	-	-	-	-	-	-	-	-	-	-	-	-	-
静岡県	-	-	-	-	-	-	-	-	-	-	-	-	-	-	-	-	-	-
愛知県	-	-	-	2	-	-	-	-	-	-	-	-	-	-	-	-	-	-
三重県	-	-	-	-	-	-	-	-	-	-	-	-	-	-	-	-	-	-
滋賀県	-	-	-	-	-	-	-	-	-	-	-	-	-	-	-	-	-	-
京都府	-	-	-	1	-	-	-	-	-	1	-	-	-	-	-	-	-	-
大阪府	-	-	-	3	1	1	-	-	-	-	-	-	-	-	-	-	-	-
兵庫県	-	-	-	1	-	-	-	-	-	-	-	-	-	-	-	-	-	-
奈良県	-	-	-	-	-	-	-	-	-	-	-	-	-	-	-	-	-	-
和歌山県	-	-	-	1	-	-	-	-	-	-	-	-	-	-	-	-	-	-
鳥取県	-	-	-	-	-	-	-	-	-	-	-	-	-	-	-	-	-	-
島根県	-	-	-	-	-	-	-	-	-	-	-	-	-	-	-	-	-	-
岡山県	-	-	-	1	-	-	-	-	-	-	-	-	-	-	-	-	-	-
広島県	-	-	-	1	-	-	-	-	-	-	-	-	-	-	-	-	-	-
山口県	-	-	-	-	-	-	-	-	-	-	-	-	-	-	-	-	-	-
徳島県	-	-	-	-	-	-	-	-	-	-	-	-	-	-	-	-	-	-
香川県	-	-	-	-	-	-	-	-	-	-	-	-	-	-	-	-	-	-
愛媛県	-	-	-	-	-	-	-	-	-	-	-	-	-	-	-	-	-	-
高知県	-	-	-	-	-	-	-	-	-	-	-	-	-	-	-	-	-	-
福岡県	-	-	-	1	-	-	-	-	-	-	-	-	-	-	-	-	-	-
佐賀県	-	-	-	-	-	-	-	-	-	-	-	-	-	-	-	-	-	-
長崎県	-	-	-	-	-	-	-	-	-	-	-	-	-	-	-	-	-	-
熊本県	-	-	-	-	-	-	-	-	-	-	-	-	-	-	-	-	-	-
大分県	-	-	-	-	-	-	-	-	-	-	-	-	-	-	-	-	-	-
宮崎県	-	-	-	-	-	-	-	-	-	-	-	-	-	-	-	-	-	-
鹿児島県	-	-	-	1	-	-	-	-	-	-	-	-	-	-	-	-	-	-
沖縄県	-	-	-	-	-	-	-	-	-	-	-	-	-	-	-	-	-	-

報告数・累積報告数, 疾病・都道府県別

2012年10週

	狂犬病		コクシジ オイデス症		サル痘		腎症候性出血熱		西部ウマ脳炎		ダニ媒介脳炎		炭疽		チクングニア熱		つつが虫病		
	報告数	累積	報告数	累積	報告数	累積	報告数	累積	報告数	累積	報告数	累積	報告数	累積	報告数	累積	報告数	累積	
総数	-	-	-	-	-	-	-	-	-	-	-	-	-	-	-	-	-	-	58
北海道	-	-	-	-	-	-	-	-	-	-	-	-	-	-	-	-	-	-	-
青森県	-	-	-	-	-	-	-	-	-	-	-	-	-	-	-	-	-	-	-
岩手県	-	-	-	-	-	-	-	-	-	-	-	-	-	-	-	-	-	-	-
宮城県	-	-	-	-	-	-	-	-	-	-	-	-	-	-	-	-	-	-	-
秋田県	-	-	-	-	-	-	-	-	-	-	-	-	-	-	-	-	-	-	-
山形県	-	-	-	-	-	-	-	-	-	-	-	-	-	-	-	-	-	-	-
福島県	-	-	-	-	-	-	-	-	-	-	-	-	-	-	-	-	-	-	2
茨城県	-	-	-	-	-	-	-	-	-	-	-	-	-	-	-	-	-	-	2
栃木県	-	-	-	-	-	-	-	-	-	-	-	-	-	-	-	-	-	-	-
群馬県	-	-	-	-	-	-	-	-	-	-	-	-	-	-	-	-	-	-	2
埼玉県	-	-	-	-	-	-	-	-	-	-	-	-	-	-	-	-	-	-	-
千葉県	-	-	-	-	-	-	-	-	-	-	-	-	-	-	-	-	-	-	9
東京都	-	-	-	-	-	-	-	-	-	-	-	-	-	-	-	-	-	-	1
神奈川県	-	-	-	-	-	-	-	-	-	-	-	-	-	-	-	-	-	-	1
新潟県	-	-	-	-	-	-	-	-	-	-	-	-	-	-	-	-	-	-	-
富山県	-	-	-	-	-	-	-	-	-	-	-	-	-	-	-	-	-	-	-
石川県	-	-	-	-	-	-	-	-	-	-	-	-	-	-	-	-	-	-	-
福井県	-	-	-	-	-	-	-	-	-	-	-	-	-	-	-	-	-	-	-
山梨県	-	-	-	-	-	-	-	-	-	-	-	-	-	-	-	-	-	-	-
長野県	-	-	-	-	-	-	-	-	-	-	-	-	-	-	-	-	-	-	1
岐阜県	-	-	-	-	-	-	-	-	-	-	-	-	-	-	-	-	-	-	-
静岡県	-	-	-	-	-	-	-	-	-	-	-	-	-	-	-	-	-	-	-
愛知県	-	-	-	-	-	-	-	-	-	-	-	-	-	-	-	-	-	-	-
三重県	-	-	-	-	-	-	-	-	-	-	-	-	-	-	-	-	-	-	-
滋賀県	-	-	-	-	-	-	-	-	-	-	-	-	-	-	-	-	-	-	1
京都府	-	-	-	-	-	-	-	-	-	-	-	-	-	-	-	-	-	-	-
大阪府	-	-	-	-	-	-	-	-	-	-	-	-	-	-	-	-	-	-	-
兵庫県	-	-	-	-	-	-	-	-	-	-	-	-	-	-	-	-	-	-	1
奈良県	-	-	-	-	-	-	-	-	-	-	-	-	-	-	-	-	-	-	1
和歌山県	-	-	-	-	-	-	-	-	-	-	-	-	-	-	-	-	-	-	3
鳥取県	-	-	-	-	-	-	-	-	-	-	-	-	-	-	-	-	-	-	-
島根県	-	-	-	-	-	-	-	-	-	-	-	-	-	-	-	-	-	-	1
岡山県	-	-	-	-	-	-	-	-	-	-	-	-	-	-	-	-	-	-	-
広島県	-	-	-	-	-	-	-	-	-	-	-	-	-	-	-	-	-	-	1
山口県	-	-	-	-	-	-	-	-	-	-	-	-	-	-	-	-	-	-	-
徳島県	-	-	-	-	-	-	-	-	-	-	-	-	-	-	-	-	-	-	-
香川県	-	-	-	-	-	-	-	-	-	-	-	-	-	-	-	-	-	-	1
愛媛県	-	-	-	-	-	-	-	-	-	-	-	-	-	-	-	-	-	-	1
高知県	-	-	-	-	-	-	-	-	-	-	-	-	-	-	-	-	-	-	-
福岡県	-	-	-	-	-	-	-	-	-	-	-	-	-	-	-	-	-	-	-
佐賀県	-	-	-	-	-	-	-	-	-	-	-	-	-	-	-	-	-	-	3
長崎県	-	-	-	-	-	-	-	-	-	-	-	-	-	-	-	-	-	-	2
熊本県	-	-	-	-	-	-	-	-	-	-	-	-	-	-	-	-	-	-	-
大分県	-	-	-	-	-	-	-	-	-	-	-	-	-	-	-	-	-	-	-
宮崎県	-	-	-	-	-	-	-	-	-	-	-	-	-	-	-	-	-	-	9
鹿児島県	-	-	-	-	-	-	-	-	-	-	-	-	-	-	-	-	-	-	16
沖縄県	-	-	-	-	-	-	-	-	-	-	-	-	-	-	-	-	-	-	-

*鳥インフルエンザ H5N1 を除く。

報告数・累積報告数, 疾病・都道府県別

2012年10週

	デング熱		東部ウマ脳炎		鳥インフルエンザ*		ニパウイルス感染症		日本紅斑熱		日本脳炎		ハンタウイルス肺症候群		Bウイルス病		鼻 疽	
	報告数	累積	報告数	累積	報告数	累積	報告数	累積	報告数	累積	報告数	累積	報告数	累積	報告数	累積	報告数	累積
総 数	5	29	-	-	-	-	-	-	-	-	-	-	-	-	-	-	-	-
北海道	-	1	-	-	-	-	-	-	-	-	-	-	-	-	-	-	-	-
青森県	-	-	-	-	-	-	-	-	-	-	-	-	-	-	-	-	-	-
岩手県	-	-	-	-	-	-	-	-	-	-	-	-	-	-	-	-	-	-
宮城県	-	-	-	-	-	-	-	-	-	-	-	-	-	-	-	-	-	-
秋田県	-	-	-	-	-	-	-	-	-	-	-	-	-	-	-	-	-	-
山形県	-	-	-	-	-	-	-	-	-	-	-	-	-	-	-	-	-	-
福島県	-	-	-	-	-	-	-	-	-	-	-	-	-	-	-	-	-	-
茨城県	-	1	-	-	-	-	-	-	-	-	-	-	-	-	-	-	-	-
栃木県	-	-	-	-	-	-	-	-	-	-	-	-	-	-	-	-	-	-
群馬県	1	1	-	-	-	-	-	-	-	-	-	-	-	-	-	-	-	-
埼玉県	-	1	-	-	-	-	-	-	-	-	-	-	-	-	-	-	-	-
千葉県	1	4	-	-	-	-	-	-	-	-	-	-	-	-	-	-	-	-
東京都	-	7	-	-	-	-	-	-	-	-	-	-	-	-	-	-	-	-
神奈川県	2	2	-	-	-	-	-	-	-	-	-	-	-	-	-	-	-	-
新潟県	-	-	-	-	-	-	-	-	-	-	-	-	-	-	-	-	-	-
富山県	-	-	-	-	-	-	-	-	-	-	-	-	-	-	-	-	-	-
石川県	-	-	-	-	-	-	-	-	-	-	-	-	-	-	-	-	-	-
福井県	-	-	-	-	-	-	-	-	-	-	-	-	-	-	-	-	-	-
山梨県	-	-	-	-	-	-	-	-	-	-	-	-	-	-	-	-	-	-
長野県	-	-	-	-	-	-	-	-	-	-	-	-	-	-	-	-	-	-
岐阜県	-	-	-	-	-	-	-	-	-	-	-	-	-	-	-	-	-	-
静岡県	-	-	-	-	-	-	-	-	-	-	-	-	-	-	-	-	-	-
愛知県	-	-	-	-	-	-	-	-	-	-	-	-	-	-	-	-	-	-
三重県	-	-	-	-	-	-	-	-	-	-	-	-	-	-	-	-	-	-
滋賀県	-	-	-	-	-	-	-	-	-	-	-	-	-	-	-	-	-	-
京都府	-	-	-	-	-	-	-	-	-	-	-	-	-	-	-	-	-	-
大阪府	1	7	-	-	-	-	-	-	-	-	-	-	-	-	-	-	-	-
兵庫県	-	2	-	-	-	-	-	-	-	-	-	-	-	-	-	-	-	-
奈良県	-	1	-	-	-	-	-	-	-	-	-	-	-	-	-	-	-	-
和歌山県	-	-	-	-	-	-	-	-	-	-	-	-	-	-	-	-	-	-
鳥取県	-	-	-	-	-	-	-	-	-	-	-	-	-	-	-	-	-	-
島根県	-	-	-	-	-	-	-	-	-	-	-	-	-	-	-	-	-	-
岡山県	-	-	-	-	-	-	-	-	-	-	-	-	-	-	-	-	-	-
広島県	-	-	-	-	-	-	-	-	-	-	-	-	-	-	-	-	-	-
山口県	-	-	-	-	-	-	-	-	-	-	-	-	-	-	-	-	-	-
徳島県	-	-	-	-	-	-	-	-	-	-	-	-	-	-	-	-	-	-
香川県	-	1	-	-	-	-	-	-	-	-	-	-	-	-	-	-	-	-
愛媛県	-	-	-	-	-	-	-	-	-	-	-	-	-	-	-	-	-	-
高知県	-	-	-	-	-	-	-	-	-	-	-	-	-	-	-	-	-	-
福岡県	-	-	-	-	-	-	-	-	-	-	-	-	-	-	-	-	-	-
佐賀県	-	-	-	-	-	-	-	-	-	-	-	-	-	-	-	-	-	-
長崎県	-	-	-	-	-	-	-	-	-	-	-	-	-	-	-	-	-	-
熊本県	-	-	-	-	-	-	-	-	-	-	-	-	-	-	-	-	-	-
大分県	-	-	-	-	-	-	-	-	-	-	-	-	-	-	-	-	-	-
宮崎県	-	-	-	-	-	-	-	-	-	-	-	-	-	-	-	-	-	-
鹿児島県	-	1	-	-	-	-	-	-	-	-	-	-	-	-	-	-	-	-
沖縄県	-	-	-	-	-	-	-	-	-	-	-	-	-	-	-	-	-	-

報告数・累積報告数，疾病・都道府県別

2012年10週

	ブルセラ症		ベネズエラ ウマ脳炎		ヘンドラウイルス 感染症		発しんチフス		ポツリヌス症		マラリア		野 兎 病		ライム病		リッサウイルス 感染症	
	報告数	累積	報告数	累積	報告数	累積	報告数	累積	報告数	累積	報告数	累積	報告数	累積	報告数	累積	報告数	累積
総 数	-	-	-	-	-	-	-	-	-	-	1	6	-	-	-	-	-	-
北海道	-	-	-	-	-	-	-	-	-	-	-	-	-	-	-	-	-	-
青森県	-	-	-	-	-	-	-	-	-	-	-	-	-	-	-	-	-	-
岩手県	-	-	-	-	-	-	-	-	-	-	-	-	-	-	-	-	-	-
宮城県	-	-	-	-	-	-	-	-	-	-	-	-	-	-	-	-	-	-
秋田県	-	-	-	-	-	-	-	-	-	-	-	-	-	-	-	-	-	-
山形県	-	-	-	-	-	-	-	-	-	-	-	-	-	-	-	-	-	-
福島県	-	-	-	-	-	-	-	-	-	-	-	-	-	-	-	-	-	-
茨城県	-	-	-	-	-	-	-	-	-	-	-	-	-	-	-	-	-	-
栃木県	-	-	-	-	-	-	-	-	-	-	-	-	-	-	-	-	-	-
群馬県	-	-	-	-	-	-	-	-	-	-	-	-	-	-	-	-	-	-
埼玉県	-	-	-	-	-	-	-	-	-	-	-	1	-	-	-	-	-	-
千葉県	-	-	-	-	-	-	-	-	-	-	-	-	-	-	-	-	-	-
東京都	-	-	-	-	-	-	-	-	-	-	1	2	-	-	-	-	-	-
神奈川県	-	-	-	-	-	-	-	-	-	-	-	-	-	-	-	-	-	-
新潟県	-	-	-	-	-	-	-	-	-	-	-	1	-	-	-	-	-	-
富山県	-	-	-	-	-	-	-	-	-	-	-	-	-	-	-	-	-	-
石川県	-	-	-	-	-	-	-	-	-	-	-	-	-	-	-	-	-	-
福井県	-	-	-	-	-	-	-	-	-	-	-	-	-	-	-	-	-	-
山梨県	-	-	-	-	-	-	-	-	-	-	-	-	-	-	-	-	-	-
長野県	-	-	-	-	-	-	-	-	-	-	-	-	-	-	-	-	-	-
岐阜県	-	-	-	-	-	-	-	-	-	-	-	-	-	-	-	-	-	-
静岡県	-	-	-	-	-	-	-	-	-	-	-	-	-	-	-	-	-	-
愛知県	-	-	-	-	-	-	-	-	-	-	-	-	-	-	-	-	-	-
三重県	-	-	-	-	-	-	-	-	-	-	-	-	-	-	-	-	-	-
滋賀県	-	-	-	-	-	-	-	-	-	-	-	-	-	-	-	-	-	-
京都府	-	-	-	-	-	-	-	-	-	-	-	-	-	-	-	-	-	-
大阪府	-	-	-	-	-	-	-	-	-	-	-	-	-	-	-	-	-	-
兵庫県	-	-	-	-	-	-	-	-	-	-	-	1	-	-	-	-	-	-
奈良県	-	-	-	-	-	-	-	-	-	-	-	-	-	-	-	-	-	-
和歌山県	-	-	-	-	-	-	-	-	-	-	-	-	-	-	-	-	-	-
鳥取県	-	-	-	-	-	-	-	-	-	-	-	-	-	-	-	-	-	-
島根県	-	-	-	-	-	-	-	-	-	-	-	-	-	-	-	-	-	-
岡山県	-	-	-	-	-	-	-	-	-	-	-	-	-	-	-	-	-	-
広島県	-	-	-	-	-	-	-	-	-	-	-	-	-	-	-	-	-	-
山口県	-	-	-	-	-	-	-	-	-	-	-	-	-	-	-	-	-	-
徳島県	-	-	-	-	-	-	-	-	-	-	-	-	-	-	-	-	-	-
香川県	-	-	-	-	-	-	-	-	-	-	-	-	-	-	-	-	-	-
愛媛県	-	-	-	-	-	-	-	-	-	-	-	-	-	-	-	-	-	-
高知県	-	-	-	-	-	-	-	-	-	-	-	-	-	-	-	-	-	-
福岡県	-	-	-	-	-	-	-	-	-	-	-	-	-	-	-	-	-	-
佐賀県	-	-	-	-	-	-	-	-	-	-	-	-	-	-	-	-	-	-
長崎県	-	-	-	-	-	-	-	-	-	-	-	-	-	-	-	-	-	-
熊本県	-	-	-	-	-	-	-	-	-	-	-	-	-	-	-	-	-	-
大分県	-	-	-	-	-	-	-	-	-	-	-	1	-	-	-	-	-	-
宮崎県	-	-	-	-	-	-	-	-	-	-	-	-	-	-	-	-	-	-
鹿児島県	-	-	-	-	-	-	-	-	-	-	-	-	-	-	-	-	-	-
沖縄県	-	-	-	-	-	-	-	-	-	-	-	-	-	-	-	-	-	-

*E型肝炎およびA型肝炎を除く。

**ウエストナイル脳炎、西部ウマ脳炎、ダニ媒介脳炎、東部ウマ脳炎、日本脳炎、ペネズエラウマ脳炎およびリフトバレー熱を除く。

報告数・累積報告数、疾病・都道府県別

2012年10週

	リフトバレー熱		類鼻疽		レジオネラ症		レプトスピラ症		ロッキー山 紅斑熱		アメーバ赤痢		ウイルス性肝炎*		急性脳炎**		クリプト スポリジウム症	
	報告数	累積	報告数	累積	報告数	累積	報告数	累積	報告数	累積	報告数	累積	報告数	累積	報告数	累積	報告数	累積
総数	-	-	-	-	5	124	-	1	-	-	9	160	1	30	7	122	-	4
北海道	-	-	-	-	1	9	-	-	-	-	-	3	-	1	1	7	-	-
青森県	-	-	-	-	-	1	-	-	-	-	-	-	-	-	-	1	-	-
岩手県	-	-	-	-	-	2	-	-	-	-	-	2	-	-	-	-	-	-
宮城県	-	-	-	-	1	2	-	-	-	-	1	4	-	1	-	-	-	-
秋田県	-	-	-	-	-	-	-	-	-	-	-	1	-	-	-	-	-	-
山形県	-	-	-	-	-	2	-	-	-	-	-	1	-	-	-	1	-	-
福島県	-	-	-	-	-	2	-	-	-	-	-	1	-	-	-	2	-	-
茨城県	-	-	-	-	1	2	-	-	-	-	-	2	-	1	-	8	-	-
栃木県	-	-	-	-	-	-	-	-	-	-	-	2	-	-	-	2	-	-
群馬県	-	-	-	-	-	3	-	-	-	-	-	1	-	-	-	4	-	-
埼玉県	-	-	-	-	-	6	-	-	-	-	-	8	-	-	1	7	-	-
千葉県	-	-	-	-	-	2	-	-	-	-	1	9	-	1	2	19	-	-
東京都	-	-	-	-	-	9	-	1	-	-	1	34	1	9	-	11	-	1
神奈川県	-	-	-	-	1	9	-	-	-	-	1	10	-	-	-	3	-	-
新潟県	-	-	-	-	-	3	-	-	-	-	-	4	-	-	-	7	-	-
富山県	-	-	-	-	-	4	-	-	-	-	-	-	-	-	-	1	-	-
石川県	-	-	-	-	-	4	-	-	-	-	-	1	-	-	-	-	-	-
福井県	-	-	-	-	-	6	-	-	-	-	-	1	-	2	-	1	-	-
山梨県	-	-	-	-	-	-	-	-	-	-	-	-	-	-	-	-	-	-
長野県	-	-	-	-	-	1	-	-	-	-	-	3	-	1	-	1	-	-
岐阜県	-	-	-	-	-	1	-	-	-	-	1	4	-	-	-	-	-	-
静岡県	-	-	-	-	-	5	-	-	-	-	-	2	-	-	-	8	-	-
愛知県	-	-	-	-	1	4	-	-	-	-	-	4	-	1	1	4	-	-
三重県	-	-	-	-	-	2	-	-	-	-	-	2	-	-	-	-	-	3
滋賀県	-	-	-	-	-	2	-	-	-	-	1	5	-	-	-	3	-	-
京都府	-	-	-	-	-	3	-	-	-	-	-	3	-	1	-	7	-	-
大阪府	-	-	-	-	-	6	-	-	-	-	1	17	-	4	-	7	-	-
兵庫県	-	-	-	-	-	2	-	-	-	-	1	3	-	1	-	1	-	-
奈良県	-	-	-	-	-	-	-	-	-	-	-	1	-	-	-	-	-	-
和歌山県	-	-	-	-	-	-	-	-	-	-	-	1	-	-	-	-	-	-
鳥取県	-	-	-	-	-	1	-	-	-	-	-	1	-	-	-	-	-	-
島根県	-	-	-	-	-	1	-	-	-	-	-	-	-	-	-	-	-	-
岡山県	-	-	-	-	-	4	-	-	-	-	-	4	-	1	-	-	-	-
広島県	-	-	-	-	-	6	-	-	-	-	-	5	-	1	1	4	-	-
山口県	-	-	-	-	-	3	-	-	-	-	-	1	-	-	-	-	-	-
徳島県	-	-	-	-	-	-	-	-	-	-	-	1	-	-	-	-	-	-
香川県	-	-	-	-	-	1	-	-	-	-	-	3	-	-	-	1	-	-
愛媛県	-	-	-	-	-	1	-	-	-	-	-	1	-	-	-	-	-	-
高知県	-	-	-	-	-	-	-	-	-	-	-	-	-	2	-	-	-	-
福岡県	-	-	-	-	-	7	-	-	-	-	-	5	-	1	1	2	-	-
佐賀県	-	-	-	-	-	1	-	-	-	-	-	-	-	-	-	-	-	-
長崎県	-	-	-	-	-	1	-	-	-	-	-	-	-	-	-	-	-	-
熊本県	-	-	-	-	-	1	-	-	-	-	-	4	-	-	-	-	-	-
大分県	-	-	-	-	-	2	-	-	-	-	-	3	-	-	-	4	-	-
宮崎県	-	-	-	-	-	-	-	-	-	-	-	-	-	1	-	5	-	-
鹿児島県	-	-	-	-	-	1	-	-	-	-	1	2	-	-	-	1	-	-
沖縄県	-	-	-	-	-	2	-	-	-	-	-	1	-	1	-	-	-	-

報告数・累積報告数, 疾病・都道府県別

2012年10週

	クローンツェルト・ヤコブ病		劇症型溶血性レンサ球菌感染症		後天性免疫不全症候群		ジアルジア症		髄膜炎菌性髄膜炎		先天性風しん症候群		梅毒		破傷風		バンコマイシン耐性黄色ブドウ球菌感染症	
	報告数	累積	報告数	累積	報告数	累積	報告数	累積	報告数	累積	報告数	累積	報告数	累積	報告数	累積	報告数	累積
総数	-	31	5	65	16	238	-	5	-	3	-	-	12	153	-	15	-	-
北海道	-	2	-	5	-	6	-	-	-	-	-	-	-	4	-	2	-	-
青森県	-	-	-	1	-	1	-	-	-	-	-	-	-	-	-	-	-	-
岩手県	-	-	-	1	-	-	-	-	-	-	-	-	-	1	-	-	-	-
宮城県	-	2	-	1	1	3	-	-	-	-	-	-	3	8	-	-	-	-
秋田県	-	-	-	2	-	-	-	-	-	-	-	-	-	-	-	-	-	-
山形県	-	-	-	-	-	1	-	-	-	-	-	-	-	1	-	-	-	-
福島県	-	1	-	-	-	-	-	-	-	-	-	-	-	-	-	1	-	-
茨城県	-	1	-	-	1	5	-	1	-	-	-	-	-	2	-	2	-	-
栃木県	-	-	-	3	-	3	-	-	-	-	-	-	-	5	-	-	-	-
群馬県	-	-	-	3	-	2	-	-	-	-	-	-	1	5	-	-	-	-
埼玉県	-	-	1	1	-	12	-	-	-	-	-	-	2	10	-	-	-	-
千葉県	-	3	1	5	-	8	-	-	-	-	-	-	1	3	-	-	-	-
東京都	-	1	-	3	5	81	-	2	-	-	-	-	2	51	-	-	-	-
神奈川県	-	2	-	1	-	11	-	-	-	1	-	-	-	9	-	5	-	-
新潟県	-	1	-	1	1	2	-	-	-	-	-	-	-	1	-	-	-	-
富山県	-	-	-	2	-	1	-	-	-	-	-	-	-	-	-	-	-	-
石川県	-	2	-	-	1	4	-	-	-	-	-	-	-	-	-	-	-	-
福井県	-	-	-	-	-	2	-	-	-	-	-	-	-	-	-	-	-	-
山梨県	-	2	-	-	-	1	-	-	-	-	-	-	-	1	-	-	-	-
長野県	-	-	-	2	-	2	-	-	-	-	-	-	1	3	-	-	-	-
岐阜県	-	-	-	-	-	1	-	-	-	-	-	-	-	1	-	-	-	-
静岡県	-	-	-	-	-	4	-	-	-	-	-	-	-	1	-	1	-	-
愛知県	-	1	1	5	-	13	-	-	-	-	-	-	-	8	-	2	-	-
三重県	-	-	-	3	-	-	-	-	-	-	-	-	-	-	-	-	-	-
滋賀県	-	1	-	1	-	-	-	-	-	-	-	-	-	-	-	-	-	-
京都府	-	3	-	3	-	1	-	-	-	1	-	-	-	1	-	-	-	-
大阪府	-	2	-	1	-	29	-	1	-	-	-	-	-	11	-	-	-	-
兵庫県	-	-	-	2	1	8	-	-	-	-	-	-	-	2	-	-	-	-
奈良県	-	1	-	-	-	2	-	-	-	-	-	-	-	2	-	-	-	-
和歌山県	-	-	-	-	-	4	-	-	-	-	-	-	-	2	-	-	-	-
鳥取県	-	-	-	-	-	-	-	-	-	-	-	-	-	1	-	-	-	-
島根県	-	-	-	-	-	-	-	-	-	-	-	-	-	-	-	-	-	-
岡山県	-	1	-	-	-	4	-	-	-	-	-	-	-	1	-	-	-	-
広島県	-	-	-	2	1	8	-	1	-	-	-	-	1	1	-	-	-	-
山口県	-	-	1	3	-	-	-	-	-	-	-	-	-	1	-	-	-	-
徳島県	-	-	-	1	-	2	-	-	-	-	-	-	-	-	-	-	-	-
香川県	-	1	-	-	1	1	-	-	-	-	-	-	-	-	-	-	-	-
愛媛県	-	-	-	2	-	2	-	-	-	-	-	-	-	2	-	-	-	-
高知県	-	-	-	1	-	-	-	-	-	-	-	-	-	-	-	-	-	-
福岡県	-	2	-	3	2	3	-	-	-	-	-	-	1	7	-	-	-	-
佐賀県	-	-	-	-	-	-	-	-	-	-	-	-	-	1	-	-	-	-
長崎県	-	-	-	1	-	1	-	-	-	-	-	-	-	-	-	1	-	-
熊本県	-	-	1	4	-	-	-	-	-	-	-	-	-	2	-	-	-	-
大分県	-	-	-	-	1	3	-	-	-	-	-	-	-	-	-	1	-	-
宮崎県	-	-	-	1	-	1	-	-	-	-	-	-	-	-	-	-	-	-
鹿児島県	-	1	-	1	-	1	-	-	-	-	-	-	-	2	-	-	-	-
沖縄県	-	1	-	-	1	5	-	-	-	1	-	-	-	3	-	-	-	-

報告数・累積報告数, 疾病・都道府県別 2012年10週

	バンコマイシン耐性腸球菌感染症		風しん		麻しん	
	報告数	累積	報告数	累積	報告数	累積
総 数	2	16	15	64	8	75
北海道	-	-	-	-	-	-
青森県	-	-	-	-	-	-
岩手県	-	-	-	-	-	1
宮城県	-	-	-	2	-	-
秋田県	-	-	-	-	-	-
山形県	-	-	2	2	-	-
福島県	-	-	-	-	-	-
茨城県	-	-	-	3	-	-
栃木県	-	-	-	1	1	5
群馬県	-	1	-	1	-	-
埼玉県	-	1	2	2	1	3
千葉県	-	1	-	3	-	9
東京都	-	2	3	13	1	12
神奈川県	-	1	-	3	-	4
新潟県	-	-	-	-	-	-
富山県	-	-	-	-	-	-
石川県	-	-	-	-	-	-
福井県	-	-	-	-	-	-
山梨県	-	-	-	-	-	3
長野県	-	-	-	-	-	-
岐阜県	-	-	-	-	-	4
静岡県	1	1	-	-	-	1
愛知県	-	-	1	2	4	24
三重県	-	-	2	2	-	-
滋賀県	-	-	-	2	-	1
京都府	1	2	-	5	-	-
大阪府	-	3	1	11	1	3
兵庫県	-	-	3	5	-	-
奈良県	-	-	-	-	-	-
和歌山県	-	-	-	-	-	-
鳥取県	-	-	-	-	-	-
島根県	-	-	-	-	-	-
岡山県	-	-	-	-	-	4
広島県	-	-	1	2	-	1
山口県	-	-	-	-	-	-
徳島県	-	-	-	-	-	-
香川県	-	-	-	-	-	-
愛媛県	-	-	-	-	-	-
高知県	-	-	-	-	-	-
福岡県	-	1	-	4	-	-
佐賀県	-	-	-	-	-	-
長崎県	-	-	-	-	-	-
熊本県	-	2	-	-	-	-
大分県	-	-	-	-	-	-
宮崎県	-	-	-	-	-	-
鹿児島県	-	-	-	1	-	-
沖縄県	-	1	-	-	-	-

*鳥インフルエンザを除く。

報告数・定点当り報告数, 疾病・都道府県別

2012年10週

	インフルエンザ*		咽頭結膜熱		A群溶血性 レンサ球菌咽頭炎		感染性胃腸炎		水痘		手足口病		伝染性紅斑		突発性発しん		百日咳	
	報告数	定点当り	報告数	定点当り	報告数	定点当り	報告数	定点当り	報告数	定点当り	報告数	定点当り	報告数	定点当り	報告数	定点当り	報告数	定点当り
総数	103863	21.06	702	0.22	7856	2.50	23604	7.50	4393	1.40	263	0.08	509	0.16	1452	0.46	44	0.01
北海道	6951	30.62	37	0.26	698	4.88	575	4.02	208	1.45	11	0.08	4	0.03	35	0.24	-	-
青森県	1330	20.46	8	0.19	104	2.48	141	3.36	50	1.19	-	-	3	0.07	16	0.38	-	-
岩手県	1924	30.54	3	0.08	112	2.80	142	3.55	60	1.50	5	0.13	19	0.48	21	0.53	1	0.03
宮城県	3599	38.70	11	0.19	209	3.60	620	10.69	134	2.31	1	0.02	5	0.09	33	0.57	-	-
秋田県	1720	31.27	11	0.31	43	1.23	198	5.66	32	0.91	-	-	3	0.09	13	0.37	-	-
山形県	1911	39.81	7	0.23	157	5.23	262	8.73	73	2.43	-	-	11	0.37	10	0.33	1	0.03
福島県	3024	37.80	16	0.33	170	3.54	315	6.56	51	1.06	3	0.06	9	0.19	20	0.42	-	-
茨城県	2714	22.62	10	0.13	141	1.88	432	5.76	47	0.63	3	0.04	3	0.04	17	0.23	-	-
栃木県	2291	30.14	3	0.06	46	0.96	174	3.63	28	0.58	4	0.08	3	0.06	12	0.25	-	-
群馬県	2425	24.74	9	0.15	144	2.40	400	6.67	75	1.25	6	0.10	6	0.10	17	0.28	-	-
埼玉県	7782	31.89	14	0.09	394	2.51	1214	7.73	265	1.69	16	0.10	15	0.10	74	0.47	1	0.01
千葉県	5924	28.76	58	0.44	385	2.94	1039	7.93	122	0.93	3	0.02	20	0.15	52	0.40	3	0.02
東京都	9327	22.26	36	0.14	609	2.31	2287	8.66	303	1.15	2	0.01	31	0.12	109	0.41	6	0.02
神奈川県	8248	24.55	19	0.09	362	1.73	1619	7.75	216	1.03	9	0.04	24	0.11	101	0.48	1	0.00
新潟県	3980	41.89	29	0.48	155	2.58	374	6.23	98	1.63	19	0.32	19	0.32	44	0.73	-	-
富山県	826	17.21	26	0.90	225	7.76	264	9.10	48	1.66	8	0.28	3	0.10	15	0.52	-	-
石川県	917	19.10	9	0.31	105	3.62	201	6.93	53	1.83	10	0.34	4	0.14	13	0.45	-	-
福井県	466	14.56	8	0.36	106	4.82	242	11.00	25	1.14	28	1.27	6	0.27	4	0.18	-	-
山梨県	462	11.55	3	0.13	62	2.58	170	7.08	10	0.42	-	-	3	0.13	9	0.38	-	-
長野県	1237	14.06	6	0.11	205	3.73	313	5.69	67	1.22	3	0.05	28	0.51	16	0.29	3	0.05
岐阜県	634	7.29	15	0.28	94	1.77	230	4.34	50	0.94	7	0.13	21	0.40	15	0.28	-	-
静岡県	2287	16.69	15	0.17	134	1.56	484	5.63	110	1.28	1	0.01	1	0.01	42	0.49	-	-
愛知県	1804	9.25	29	0.16	370	2.04	1272	7.03	292	1.61	3	0.02	24	0.13	86	0.48	5	0.03
三重県	652	9.06	15	0.33	116	2.58	360	8.00	96	2.13	2	0.04	2	0.04	27	0.60	-	-
滋賀県	651	12.28	4	0.13	98	3.06	217	6.78	36	1.13	8	0.25	-	-	22	0.69	-	-
京都府	1774	14.66	1	0.01	133	1.85	419	5.82	61	0.85	13	0.18	9	0.13	21	0.29	-	-
大阪府	5115	17.22	31	0.16	382	1.97	1245	6.42	268	1.38	4	0.02	27	0.14	75	0.39	3	0.02
兵庫県	4396	22.09	20	0.16	154	1.19	832	6.45	189	1.47	3	0.02	15	0.12	55	0.43	-	-
奈良県	650	11.82	8	0.23	48	1.37	223	6.37	11	0.31	2	0.06	1	0.03	6	0.17	-	-
和歌山県	397	7.94	2	0.06	25	0.81	191	6.16	41	1.32	4	0.13	4	0.13	15	0.48	-	-
鳥取県	226	7.79	-	-	89	4.68	150	7.89	43	2.26	-	-	25	1.32	12	0.63	-	-
島根県	391	10.29	3	0.13	26	1.13	273	11.87	38	1.65	-	-	20	0.87	15	0.65	-	-
岡山県	1200	14.29	5	0.09	72	1.33	470	8.70	53	0.98	11	0.20	6	0.11	25	0.46	-	-
広島県	921	8.01	27	0.38	191	2.65	860	11.94	91	1.26	3	0.04	26	0.36	35	0.49	5	0.07
山口県	662	9.59	14	0.29	133	2.77	522	10.88	70	1.46	-	-	20	0.42	33	0.69	1	0.02
徳島県	452	11.89	7	0.30	37	1.61	138	6.00	39	1.70	5	0.22	14	0.61	14	0.61	-	-
香川県	1087	22.18	16	0.53	19	0.63	178	5.93	41	1.37	9	0.30	8	0.27	21	0.70	-	-
愛媛県	816	13.38	5	0.14	96	2.59	397	10.73	64	1.73	3	0.08	14	0.38	20	0.54	1	0.03
高知県	311	6.48	1	0.03	66	2.20	200	6.67	50	1.67	1	0.03	22	0.73	7	0.23	4	0.13
福岡県	4064	20.53	65	0.54	418	3.48	1487	12.39	271	2.26	9	0.08	7	0.06	79	0.66	2	0.02
佐賀県	902	23.13	14	0.61	49	2.13	220	9.57	42	1.83	-	-	-	-	27	1.17	-	-
長崎県	1456	20.80	10	0.23	118	2.68	407	9.25	45	1.02	1	0.02	-	-	23	0.52	-	-
熊本県	1280	16.00	21	0.44	81	1.69	497	10.35	73	1.52	2	0.04	2	0.04	42	0.88	-	-
大分県	1255	21.64	4	0.11	184	5.11	457	12.69	44	1.22	-	-	15	0.42	24	0.67	1	0.03
宮崎県	899	15.24	20	0.56	103	2.86	354	9.83	120	3.33	1	0.03	5	0.14	34	0.94	-	-
鹿児島県	1596	17.35	26	0.48	161	2.98	461	8.54	127	2.35	15	0.28	-	-	25	0.46	2	0.04
沖縄県	927	15.98	1	0.03	27	0.79	78	2.29	63	1.85	25	0.74	2	0.06	21	0.62	4	0.12

*髄膜炎菌性髄膜炎は除く。

報告数・定点当り報告数, 疾病・都道府県別

2012年10週

	ヘルパンギーナ		流行性耳下腺炎		急性出血性結膜炎		流行性角結膜炎		細菌性髄膜炎*		無菌性髄膜炎		マイコプラズマ肺炎		クラミジア肺炎		RSウイルス感染症	
	報告数	定点当り	報告数	定点当り	報告数	定点当り	報告数	定点当り	報告数	定点当り	報告数	定点当り	報告数	定点当り	報告数	定点当り	報告数	定点当り
総数	50	0.02	1605	0.51	16	0.02	331	0.49	10	0.02	8	0.02	368	0.79	14	0.03	1334	
北海道	-	-	25	0.17	-	-	14	0.48	-	-	-	-	9	0.39	-	-	62	
青森県	-	-	42	1.00	-	-	2	0.18	-	-	-	-	5	0.83	-	-	7	
岩手県	1	0.03	46	1.15	-	-	7	0.50	-	-	-	-	7	0.37	-	-	8	
宮城県	1	0.02	54	0.93	-	-	4	0.33	-	-	-	-	31	2.58	-	-	8	
秋田県	-	-	8	0.23	-	-	1	0.14	-	-	-	-	5	0.63	-	-	13	
山形県	1	0.03	56	1.87	-	-	-	-	-	-	1	0.10	7	0.70	-	-	3	
福島県	-	-	6	0.13	-	-	11	0.92	-	-	-	-	20	2.86	1	0.14	17	
茨城県	1	0.01	39	0.52	-	-	18	1.06	-	-	-	-	7	0.54	-	-	4	
栃木県	-	-	10	0.21	-	-	12	1.00	-	-	-	-	14	2.00	-	-	3	
群馬県	1	0.02	55	0.92	-	-	19	1.36	1	0.13	-	-	8	1.00	-	-	3	
埼玉県	1	0.01	41	0.26	2	0.05	24	0.59	-	-	-	-	23	2.56	2	0.22	28	
千葉県	2	0.02	40	0.31	2	0.06	10	0.29	1	0.11	-	-	1	0.11	4	0.44	32	
東京都	3	0.01	57	0.22	-	-	10	0.26	2	0.08	2	0.08	21	0.84	-	-	45	
神奈川県	1	0.00	63	0.30	-	-	22	0.49	-	-	-	-	1	0.13	-	-	33	
新潟県	-	-	67	1.12	-	-	13	1.30	-	-	-	-	9	0.69	2	0.15	19	
富山県	-	-	14	0.48	-	-	2	0.29	-	-	1	0.20	2	0.40	-	-	2	
石川県	-	-	16	0.55	-	-	-	-	-	-	-	-	7	1.40	-	-	9	
福井県	-	-	4	0.18	-	-	-	-	-	-	-	-	1	0.17	1	0.17	2	
山梨県	-	-	23	0.96	-	-	1	0.11	-	-	-	-	3	0.30	-	-	4	
長野県	-	-	13	0.24	-	-	3	0.27	-	-	-	-	19	1.73	-	-	9	
岐阜県	-	-	53	1.00	-	-	-	-	-	-	-	-	6	1.20	-	-	18	
静岡県	3	0.03	69	0.80	-	-	3	0.15	3	0.33	-	-	2	0.22	-	-	25	
愛知県	1	0.01	83	0.46	-	-	9	0.26	1	0.08	-	-	24	2.00	-	-	62	
三重県	-	-	35	0.78	-	-	1	0.08	-	-	-	-	3	0.33	1	0.11	20	
滋賀県	-	-	7	0.22	-	-	2	0.25	-	-	-	-	1	0.14	-	-	6	
京都府	-	-	11	0.15	-	-	10	0.56	-	-	-	-	1	0.14	-	-	13	
大阪府	3	0.02	39	0.20	1	0.02	5	0.11	-	-	-	-	11	0.73	-	-	230	
兵庫県	1	0.01	27	0.21	2	0.06	11	0.31	-	-	-	-	11	0.92	1	0.08	58	
奈良県	-	-	9	0.26	-	-	1	0.11	1	0.17	-	-	1	0.17	-	-	11	
和歌山県	-	-	2	0.06	1	0.25	-	-	-	-	-	-	9	0.82	-	-	15	
鳥取県	-	-	32	1.68	-	-	-	-	-	-	-	-	2	0.40	-	-	4	
島根県	-	-	9	0.39	-	-	-	-	-	-	1	0.13	5	0.63	-	-	2	
岡山県	-	-	30	0.56	1	0.08	1	0.08	-	-	1	0.20	3	0.60	1	0.20	12	
広島県	2	0.03	31	0.43	-	-	13	0.68	-	-	-	-	13	0.62	-	-	43	
山口県	3	0.06	33	0.69	-	-	12	1.33	-	-	-	-	4	0.44	-	-	70	
徳島県	1	0.04	29	1.26	-	-	-	-	-	-	-	-	-	-	-	-	31	
香川県	1	0.03	6	0.20	-	-	1	0.33	-	-	-	-	1	0.20	-	-	15	
愛媛県	-	-	38	1.03	-	-	24	3.00	-	-	-	-	5	0.83	-	-	34	
高知県	-	-	14	0.47	-	-	1	0.33	-	-	-	-	3	0.43	-	-	40	
福岡県	7	0.06	130	1.08	2	0.08	11	0.42	-	-	-	-	2	0.13	-	-	118	
佐賀県	-	-	24	1.04	-	-	1	0.25	-	-	-	-	3	0.50	-	-	11	
長崎県	2	0.05	17	0.39	-	-	4	0.50	-	-	-	-	6	0.50	-	-	25	
熊本県	7	0.15	45	0.94	-	-	20	2.22	-	-	1	0.07	2	0.13	-	-	34	
大分県	-	-	51	1.42	-	-	1	0.20	-	-	-	-	1	0.09	-	-	13	
宮崎県	2	0.06	52	1.44	-	-	9	1.50	-	-	-	-	1	0.14	1	0.14	34	
鹿児島県	2	0.04	40	0.74	-	-	8	1.14	-	-	-	-	25	2.08	-	-	54	
沖縄県	3	0.09	10	0.29	5	0.50	10	1.00	1	0.14	1	0.14	23	3.29	-	-	25	

獣医師が届出を行う感染症と対象動物

注) 報告数は感染実験等の学術的研究による発生を除く。

報告数・累積報告数, 疾病・都道府県別

2012年10週

	エボラ出血熱		マールブルグ病		ペスト		重症急性呼吸器症候群(SARS)						結核		鳥インフルエンザ(H5N1)		細菌性赤痢	
	サル		サル		プレーリードッグ	イタチアナグマ		タヌキ		ハクビシン		サル		鳥類		サル		
	報告数	累積	報告数	累積	報告数	累積	報告数	累積	報告数	累積	報告数	累積	報告数	累積	報告数	累積	報告数	累積
総数	-	-	-	-	-	-	-	-	-	-	-	-	-	-	-	-	-	1
北海道	-	-	-	-	-	-	-	-	-	-	-	-	-	-	-	-	-	-
青森県	-	-	-	-	-	-	-	-	-	-	-	-	-	-	-	-	-	-
岩手県	-	-	-	-	-	-	-	-	-	-	-	-	-	-	-	-	-	-
宮城県	-	-	-	-	-	-	-	-	-	-	-	-	-	-	-	-	-	-
秋田県	-	-	-	-	-	-	-	-	-	-	-	-	-	-	-	-	-	-
山形県	-	-	-	-	-	-	-	-	-	-	-	-	-	-	-	-	-	-
福島県	-	-	-	-	-	-	-	-	-	-	-	-	-	-	-	-	-	-
茨城県	-	-	-	-	-	-	-	-	-	-	-	-	-	-	-	-	-	-
栃木県	-	-	-	-	-	-	-	-	-	-	-	-	-	-	-	-	-	-
群馬県	-	-	-	-	-	-	-	-	-	-	-	-	-	-	-	-	-	-
埼玉県	-	-	-	-	-	-	-	-	-	-	-	-	-	-	-	-	-	-
千葉県	-	-	-	-	-	-	-	-	-	-	-	-	-	-	-	-	-	-
東京都	-	-	-	-	-	-	-	-	-	-	-	-	-	-	-	-	-	-
神奈川県	-	-	-	-	-	-	-	-	-	-	-	-	-	-	-	-	-	-
新潟県	-	-	-	-	-	-	-	-	-	-	-	-	-	-	-	-	-	-
富山県	-	-	-	-	-	-	-	-	-	-	-	-	-	-	-	-	-	-
石川県	-	-	-	-	-	-	-	-	-	-	-	-	-	-	-	-	-	-
福井県	-	-	-	-	-	-	-	-	-	-	-	-	-	-	-	-	-	-
山梨県	-	-	-	-	-	-	-	-	-	-	-	-	-	-	-	-	-	-
長野県	-	-	-	-	-	-	-	-	-	-	-	-	-	-	-	-	-	1
岐阜県	-	-	-	-	-	-	-	-	-	-	-	-	-	-	-	-	-	-
静岡県	-	-	-	-	-	-	-	-	-	-	-	-	-	-	-	-	-	-
愛知県	-	-	-	-	-	-	-	-	-	-	-	-	-	-	-	-	-	-
三重県	-	-	-	-	-	-	-	-	-	-	-	-	-	-	-	-	-	-
滋賀県	-	-	-	-	-	-	-	-	-	-	-	-	-	-	-	-	-	-
京都府	-	-	-	-	-	-	-	-	-	-	-	-	-	-	-	-	-	-
大阪府	-	-	-	-	-	-	-	-	-	-	-	-	-	-	-	-	-	-
兵庫県	-	-	-	-	-	-	-	-	-	-	-	-	-	-	-	-	-	-
奈良県	-	-	-	-	-	-	-	-	-	-	-	-	-	-	-	-	-	-
和歌山県	-	-	-	-	-	-	-	-	-	-	-	-	-	-	-	-	-	-
鳥取県	-	-	-	-	-	-	-	-	-	-	-	-	-	-	-	-	-	-
島根県	-	-	-	-	-	-	-	-	-	-	-	-	-	-	-	-	-	-
岡山県	-	-	-	-	-	-	-	-	-	-	-	-	-	-	-	-	-	-
広島県	-	-	-	-	-	-	-	-	-	-	-	-	-	-	-	-	-	-
山口県	-	-	-	-	-	-	-	-	-	-	-	-	-	-	-	-	-	-
徳島県	-	-	-	-	-	-	-	-	-	-	-	-	-	-	-	-	-	-
香川県	-	-	-	-	-	-	-	-	-	-	-	-	-	-	-	-	-	-
愛媛県	-	-	-	-	-	-	-	-	-	-	-	-	-	-	-	-	-	-
高知県	-	-	-	-	-	-	-	-	-	-	-	-	-	-	-	-	-	-
福岡県	-	-	-	-	-	-	-	-	-	-	-	-	-	-	-	-	-	-
佐賀県	-	-	-	-	-	-	-	-	-	-	-	-	-	-	-	-	-	-
長崎県	-	-	-	-	-	-	-	-	-	-	-	-	-	-	-	-	-	-
熊本県	-	-	-	-	-	-	-	-	-	-	-	-	-	-	-	-	-	-
大分県	-	-	-	-	-	-	-	-	-	-	-	-	-	-	-	-	-	-
宮崎県	-	-	-	-	-	-	-	-	-	-	-	-	-	-	-	-	-	-
鹿児島県	-	-	-	-	-	-	-	-	-	-	-	-	-	-	-	-	-	-
沖縄県	-	-	-	-	-	-	-	-	-	-	-	-	-	-	-	-	-	-

報告数・累積報告数, 疾病・都道府県別 2012年10週

	ウエストナイル熱		エキノコックス症	
	鳥類		犬	
	報告数	累積	報告数	累積
総 数	-	-	-	-
北海道	-	-	-	-
青森県	-	-	-	-
岩手県	-	-	-	-
宮城県	-	-	-	-
秋田県	-	-	-	-
山形県	-	-	-	-
福島県	-	-	-	-
茨城県	-	-	-	-
栃木県	-	-	-	-
群馬県	-	-	-	-
埼玉県	-	-	-	-
千葉県	-	-	-	-
東京都	-	-	-	-
神奈川県	-	-	-	-
新潟県	-	-	-	-
富山県	-	-	-	-
石川県	-	-	-	-
福井県	-	-	-	-
山梨県	-	-	-	-
長野県	-	-	-	-
岐阜県	-	-	-	-
静岡県	-	-	-	-
愛知県	-	-	-	-
三重県	-	-	-	-
滋賀県	-	-	-	-
京都府	-	-	-	-
大阪府	-	-	-	-
兵庫県	-	-	-	-
奈良県	-	-	-	-
和歌山県	-	-	-	-
鳥取県	-	-	-	-
島根県	-	-	-	-
岡山県	-	-	-	-
広島県	-	-	-	-
山口県	-	-	-	-
徳島県	-	-	-	-
香川県	-	-	-	-
愛媛県	-	-	-	-
高知県	-	-	-	-
福岡県	-	-	-	-
佐賀県	-	-	-	-
長崎県	-	-	-	-
熊本県	-	-	-	-
大分県	-	-	-	-
宮崎県	-	-	-	-
鹿児島県	-	-	-	-
沖縄県	-	-	-	-

感染症週報 第14巻 第10号 2012年3月26日発行
 発行：国立感染症研究所
 厚生労働省健康局結核感染症課
 厚生労働省大臣官房統計情報部
 事務局：国立感染症研究所感染症情報センター
 〒162-8640東京都新宿区戸山1-23-1
 T E L : 03-5285-1111
 F A X : 03-5285-1129
 U R L : <http://idsc.nih.go.jp/index-j.html>
 < 国立感染症研究所 感染症情報センター >
<http://www.mhlw.go.jp/>
 < 厚生労働省 >
<http://www.forth.go.jp/>
 < 旅行者のための海外感染症情報(厚生労働省検疫所) >

本週報は、感染症新法に基づくものであり、全国の医療従事者、定点医療機関、保健所、保健所設置市、特別区、都道府県、地方衛生研究所、検疫所の皆様のご協力を得て、国立感染症研究所感染症情報センターにおいて編集したものです。

また、本週報は速報性を重視しておりますので、今後調査などの結果に応じて、若干の変更が生じることがありますが、その場合には週報上にて訂正させていただきます。

「感染症の話」及び「読者のコーナー」の回答欄の内容に関する責は、それぞれの執筆者及び回答者に属しますが、内容に関するご質問、ご意見については事務局でお受けいたします。

なお、週報の内容について、学術的研究、あるいは公衆衛生活動にかかわる業務以外の目的においては、無断転載を禁じます。