

マークをクリックするとそのページを見ることができます



発生動向総覧
P.2-5

< 第3週 >

マイコプラズマ肺炎の定点当たり報告数は増加し、過去5年間の同時期と比較してかなり多い / その他最新動向



注目すべき感染症
P.6-8

< インフルエンザ >

2011年第42週以降増加が続いており、第3週の定点当たり報告数は22.73と、前週の約3倍となった



病原体情報
P.9-14

インフルエンザウイルス 2011/12シーズン / 麻疹ウイルス 2012年



速報
P.15

成田空港内勤務者からのD8型麻疹ウイルスの検出と家族内感染 - 千葉県



海外感染症情報
P.16-17

鳥インフルエンザ - エジプトにおける状況 / 鳥インフルエンザ - インドネシアにおける状況 / 鳥インフルエンザ - ベトナムにおける状況 / 鳥インフルエンザ - 中国における状況



感染症の話
P.18

< 今週はお休みです >



読者のコーナー
< 今週は該当記事はありません >



グラフ総覧(3週)
P.19-24



3週のデータ
P.25-37



発生動向総覧

< 第3週コメント > 1月25日集計分

全数報告の感染症

注意: これは当該週に診断された報告症例の集計です。しかし、迅速に情報還元するために期日を決めて集計を行いますので、当該週に診断された症例の報告が集計の期日以降に届くこともあります。それらについては一部を除いて発生動向総覧では扱いませんが、翌週あるいはそれ以降に、巻末の表の累積数に加えられることになります。

感染経路、感染原因、感染地域については、確定あるいは推定として記載されていたものを示します。

1類感染症

報告なし

2類感染症

結核345例

3類感染症

細菌性赤痢3例 菌種: *S. flexneri*(B群)2例__感染地域: 東京都1例、インド1例

S. sonnei(D群)1例__感染地域: 国内・国外不明

腸管出血性大腸菌感染症15例(有症者7例、うちHUS なし)

感染地域: 国内13例、中国1例、ニュージーランド1例

国内の感染地域: 福岡県5例、福井県3例、宮城県1例、埼玉県1例、兵庫県1例、岡山県1例、香川県1例

年齢群: 2歳(1例)、3歳(2例)、9歳(1例)、10代(1例)、20代(1例)、30代(3例)、40代(3例)、50代(2例)、80代(1例)

血清型・毒素型: O157 VT1・VT2(9例)、O26 VT1(2例)、O103 VT1(1例)、O121 VT2(1例)、その他・不明(2例)

累積報告数: 41例(有症者21例、うちHUS なし、死亡なし)

4類感染症

E型肝炎3例 感染地域: 北海道1例__感染源: 不明

感染地域: 茨城県1例__感染源: 不明

感染地域: 香港1例__感染源: 生レバー/牡蠣

A型肝炎4例 感染地域: 石川県1例、福岡県1例、パキスタン1例、インドネシア/ベトナム1例

エキノкокクス症1例 多包条虫__感染地域: 北海道

つつが虫病9例 感染地域: 宮崎県3例、群馬県1例、千葉県1例、滋賀県1例、和歌山県1例、香川県1例、鹿児島県1例

デング熱2例 感染地域: フィリピン1例、インド1例

マラリア1例 熱帯熱__感染地域: プルキナファソ

レジオネラ症10例(肺炎型10例)

感染地域: 岐阜県2例(いずれも温泉)、大阪府2例、群馬県1例(温泉)、東京都1例、富山県1例、石川県1例(温泉)、福井県1例(温泉)、長崎県1例

年齢群: 50代(1例)、60代(3例)、70代(4例)、80代(1例)、90代(1例)

5類感染症

アメーバ赤痢13例(腸管アメーバ症13例)

感染地域: 愛知県2例、宮城県1例、東京都1例、大阪府1例、福岡県1例、国内(都道府県不明)5例、トルコ1例、国内・国外不明1例

感染経路: 性的接触3例(異性間1例、同性間1例、異性間・同性間不明1例)、経口感染2例、不明8例

急性脳炎15例

インフルエンザウイルスA型3例__年齢群: 7歳(1例)、10代(1例)、20代(1例)

インフルエンザウイルス型不明1例__年齢群: 3歳

単純ヘルペスウイルス2例__年齢群: 30代(1例)、60代(1例)

ヒトヘルペスウイルス6型1例__年齢群: 0歳

病原体不明8例__年齢群: 0歳(1例)、1歳(3例)、2歳(1例)、5歳(1例)、9歳(1例)、30代(1例)

クロイツフェルト・ヤコブ病1例

孤発性プリオン病古典型

劇症型溶血性レンサ球菌感染症3例

年齢群: 40代(1例)、50代(1例)、60代(1例、死亡)

後天性免疫不全症候群21例(AIDS 7例、無症候12例、その他2例)

感染地域: 国内20例、国内・国外不明1例

感染経路: 性的接触20例(同性間17例、異性間2例、異性/同性間1例)、不明1例

梅毒7例(早期顕症I期2例、早期顕症II期3例、無症候2例)

バンコマイシン耐性腸球菌感染症1例

遺伝子型: 不明__菌検出検体: 尿

風しん7例(検査診断例6例、臨床診断例1例)

感染地域: 東京都2例、栃木県1例、京都府1例、福岡県1例、国内(都道府県不明)2例

年齢群: 1歳(1例)、15～19歳(1例)、25～29歳(2例)、30～34歳(2例)、40代(1例)

累積報告数: 15例(検査診断例13例、臨床診断例2例)

麻しん7例(麻しん(検査診断例4例、臨床診断例1例)、修飾麻しん(検査診断例2例))

感染地域: 広島県4例、埼玉県1例、神奈川県1例、大分県1例

年齢群: 1歳(2例)、2歳(1例)、10～14歳(3例)、35～39歳(1例)

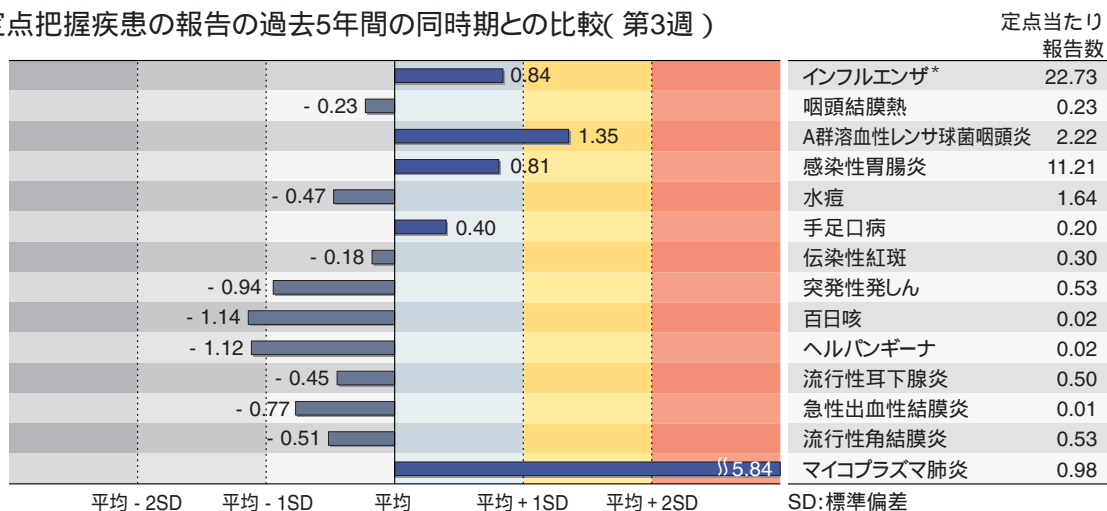
累積報告数: 16例(麻しん(検査診断例10例、臨床診断例3例)、修飾麻しん(検査診断例3例))

(補) 2012年第2週までに診断されたものの報告遅れとして、E型肝炎2例(感染地域: 北海道1例__感染源: 豚肉、熊本県1例__感染源: 鹿肉)、ライム病1例(感染地域: 北海道)、レプトスピラ症1例(感染地域: 沖縄県__感染原因: 川)、急性脳炎3例(ヒトヘルペスウイルス6型1例__年齢群: 0歳、RSウイルス1例__年齢群: 1歳、単純ヘルペスウイルス1例__年齢群: 80代)、劇症型溶血性レンサ球菌感染症3例(60代(1例、死亡)、70代(2例、うち1例死亡))、髄膜炎菌性髄膜炎1例(感染地域: 長崎県__年齢群: 1歳)、バンコマイシン耐性腸球菌感染症2例(遺伝子型: *VanC* 2例__菌検出検体: 血液2例)などの報告があった。

定点把握の対象となる5類感染症

全国の指定された医療機関(定点)から報告され、疾患により小児科定点(約3,000カ所)、インフルエンザ(小児科・内科)定点(約5,000カ所)、眼科定点(約600カ所)、基幹定点(約500カ所)に分かれています。また、定点当たり報告数は、報告数/定点医療機関数です。

定点把握疾患の報告の過去5年間の同時期との比較(第3週)



当該週と過去5年間の平均(過去5年間の前週、当該週、後週の合計15週の平均)との差をグラフ上に表現した。(*2009年のパンデミックの影響を受けています。)

インフルエンザ

定点当たり報告数は第42週以降増加が続いている。都道府県別では福井県(59.88)、高知県(59.31)、三重県(52.17)、岐阜県(49.79)、愛知県(49.03)、和歌山県(41.48)が多い。

小児科定点報告疾患

RSウイルス感染症の報告数は2,084例と第51週以降減少が続いている。年齢別では1歳以下の報告数が全体の約72%を占めている。

咽頭結膜熱の定点当たり報告数は第51週以降減少が続いている。都道府県別では新潟県(1.22)、福岡県(0.58)、広島県(0.49)が多い。

A群溶血性レンサ球菌咽頭炎の定点当たり報告数は2週連続で増加し、過去5年間の同時期(前週、当該週、後週)と比較してやや多い。都道府県別では富山県(6.38)、福井県(6.32)、大分県(5.69)が多い。

感染性胃腸炎の定点当たり報告数は2週連続で増加した。都道府県別では大分県(24.1)、熊本県(22.3)、宮崎県(20.6)が多い。

水痘の定点当たり報告数は2週連続で減少した。都道府県別では鹿児島県(3.24)、福井県(3.14)、三重県(2.80)が多い。

手足口病の定点当たり報告数は増加した。都道府県別では石川県(1.55)、富山県(0.79)、滋賀県(0.72)が多い。

伝染性紅斑の定点当たり報告数は3週連続で増加した。都道府県別では島根県(1.83)、鳥取県(1.68)、高知県(1.20)が多い。

百日咳の定点当たり報告数は減少した。都道府県別では沖縄県(0.12)、宮崎県(0.09)、山梨県(0.08)が多い。

ヘルパンギーナの定点当たり報告数は2週連続で増加した。都道府県別では徳島県(0.13)、岩手県(0.10)、宮崎県(0.09)が多い。

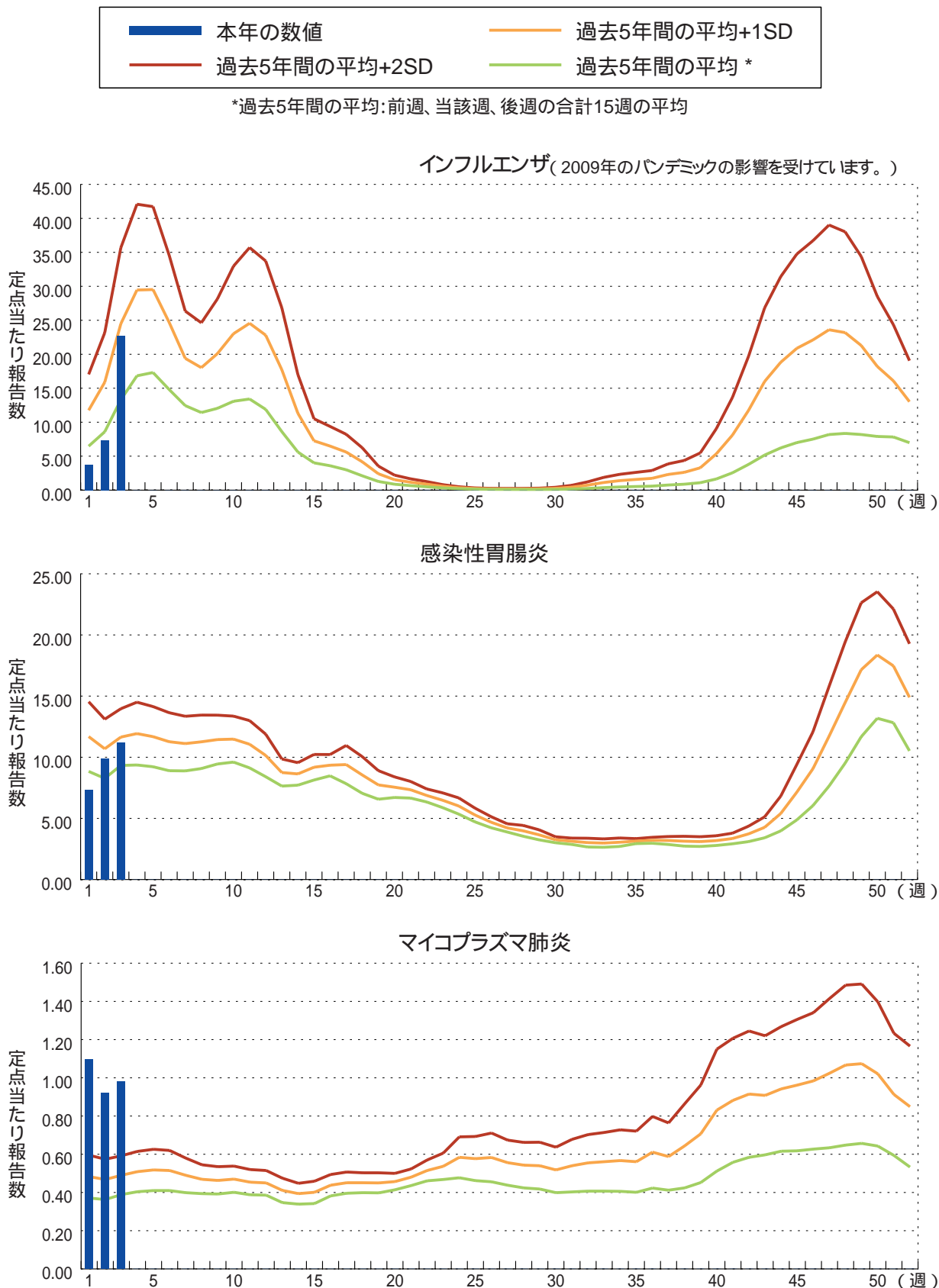
流行性耳下腺炎の定点当たり報告数は2週連続で減少した。都道府県別では鳥取県(1.79)、新潟県(1.62)、徳島県(1.43)が多い。

基幹定点報告疾患

マイコプラズマ肺炎の定点当たり報告数は増加し、過去5年間の同時期と比較してかなり多い。都道府県別では沖縄県(3.71)、青森県(3.33)、栃木県(2.86)が多い。

図. 主要定点把握疾患の過去5年間との週別比較(2012年第3週)

青のバーで示す本年の定点当たり報告数が赤のラインを超えているときには、過去5年間の週と比較してかなり多いことを示す。





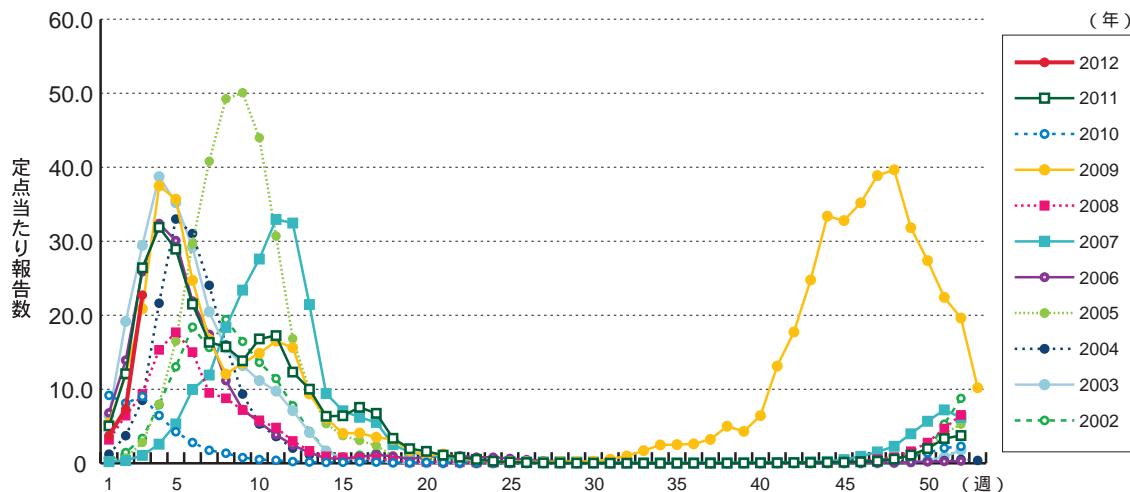
注目すべき感染症

インフルエンザ

インフルエンザの主な感染経路はくしゃみ、咳、会話等で口から発する飛沫による飛沫感染であり、他に接触感染もあるといわれている(CDCホームページ: <http://www.cdc.gov/flu/about/disease/spread.htm>)。感染対策としては、飛沫感染対策としての咳エチケット、接触感染対策としての手洗い等の手指衛生の徹底が重要であると考えられるが、たとえインフルエンザウイルスに感染しても、全く無症状の不顕性感染例や臨床的にはインフルエンザとは診断し難い軽症例が存在する。従って、特にヒト-ヒト間の距離が短く、濃厚な接触機会の多い学校、幼稚園、保育園等の小児の集団生活施設においてインフルエンザの集団発生をコントロールすることは困難であると思われる。

感染症発生動向調査では、全国約5,000カ所(小児科定点約3,000、内科定点約2,000)のインフルエンザ定点からの報告に基づいてインフルエンザの発生動向を分析している。インフルエンザの定点当たり報告数は、2011年第42週以降増加が続いており、2012年第3週の定点当たり報告数は22.73(報告数112,035)となり、前週の報告数(定点当たり報告数7.33)の約3倍となった(図1)。都道府県別では福井県(59.88)、高知県(59.31)、三重県(52.17)、岐阜県(49.79)

図1. インフルエンザの年別・週別発生状況(2002～2012年第3週)



愛知県(49.03)、和歌山県(41.48)、香川県(39.65)、愛媛県(35.49)の順となっている。前週に引き続き全ての都道府県で前週の定点当たり報告数より増加がみられた(図2)。

定点医療機関からの報告数をもとに、定点以外を含む全国の医療機関を1週間に受診したインフルエンザ患者数を推計すると、2012年第3週は約111万人(95%信頼区間:102～120万人)(暫定値)と前週(約40万人)より大幅に増加し(図3)、年齢群別では5～9歳約31万人(27.9%)

図2. インフルエンザの都道府県別定点当たり報告数の推移(2012年第1～3週)

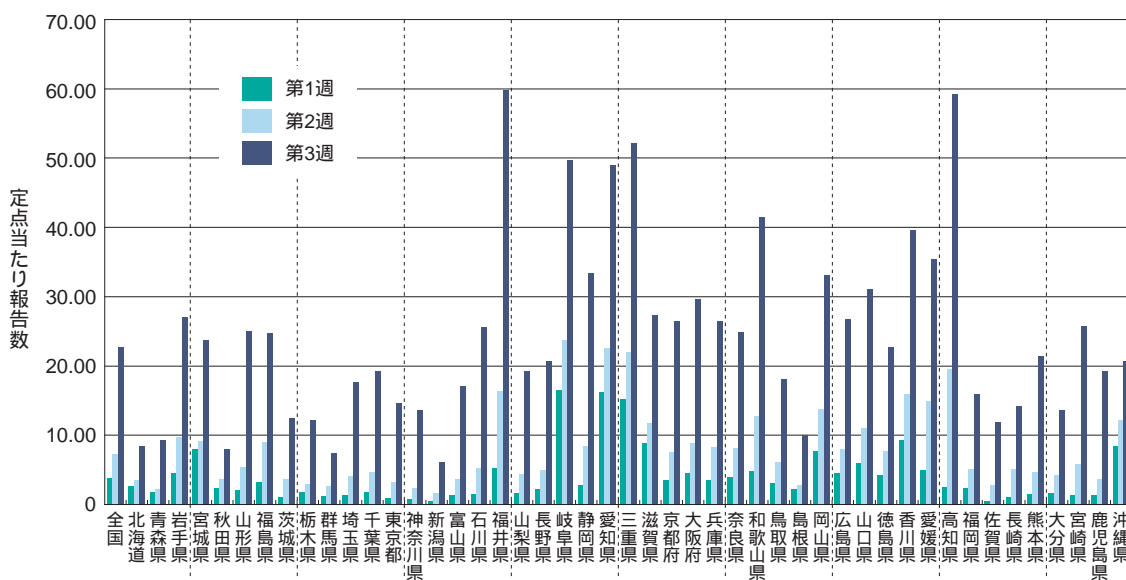
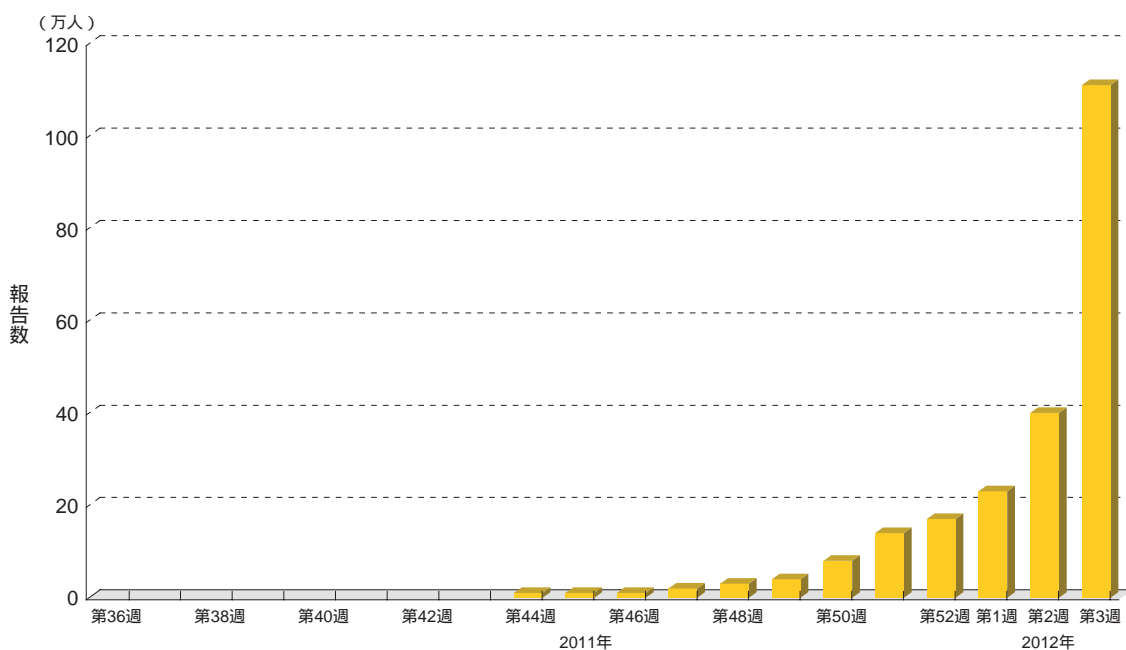


図3. インフルエンザ推計受診者数(暫定値)週別推移(2011年第36週～2012年第3週)



10～14歳約20万人(18.0%)、0～4歳約17万人(15.3%)、30代約10万人(9.0%)、60歳以上約9万人(8.1%)、20代、40代がそれぞれ約7万人(6.3%)の順となっている。この増加は、冬期休暇が終了したことによって、14歳以下の年齢群での患者発生数が急増したことが大きく関係していると考えられるが、一方で60歳以上の割合は昨シーズンの同週(4.0%)と比較して高くなっている。2012年第36週以降これまでの累積の推計受診患者数は225万人(95%信頼区間: 215～235万人〔暫定値〕)であった。

2011年第36週～2012年第3週に国内では1,078検体のインフルエンザウイルスの検出が報告されており、AH1pdm09が5件(0.5%)、AH3亜型(A香港型)972件(90.2%)、B型101件(9.4%)とAH3亜型が大半を占めている状態が続いている。

インフルエンザの報告数は急増しており、中部、近畿、中国、四国の各地域を中心に本格的な流行時期を迎えている。今後ともインフルエンザの発生動向には注意が必要である。



病原体情報

* グラフはIASRホームページ(<http://idsc.nih.go.jp/iasr/index-j.html>)からの引用です。

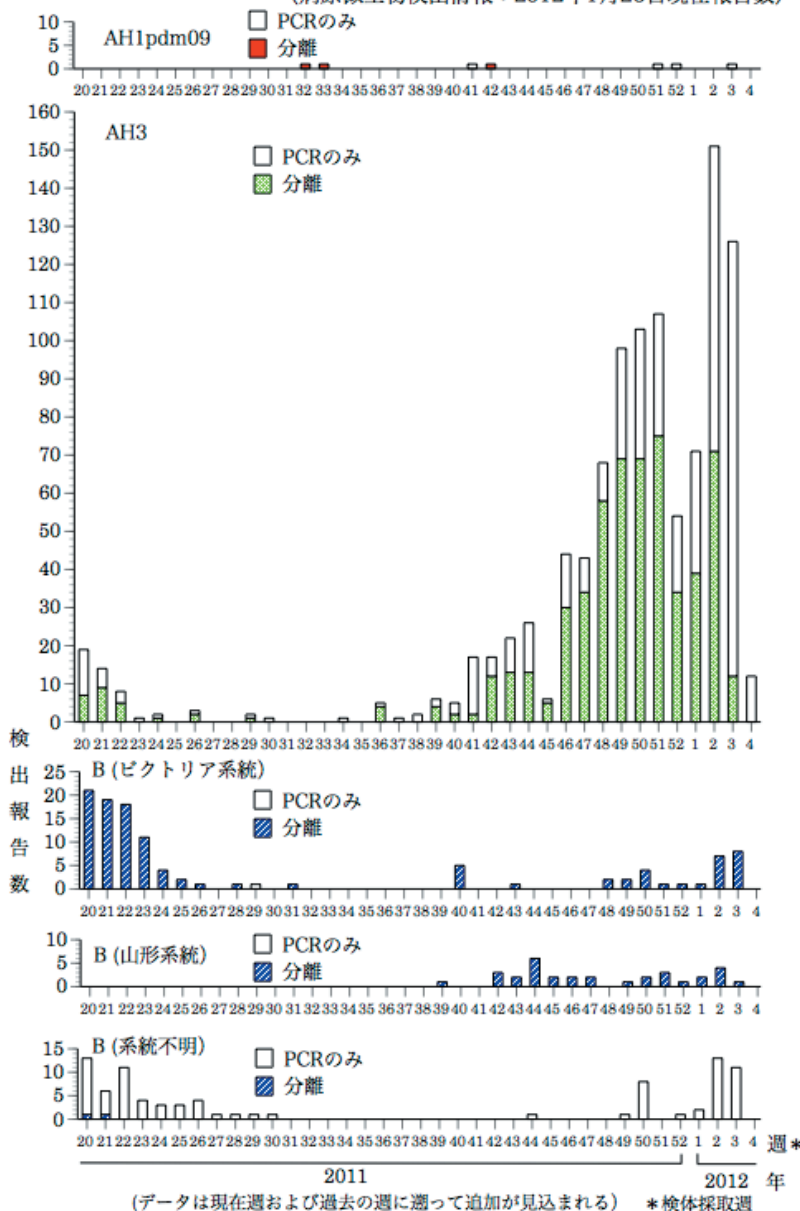
国立感染症研究所・感染症情報センターには各都道府県市の地方衛生研究所(地研)から「病原体個票」と「集団発生病原体票」が報告されています。これには感染症発生動向調査の定点およびその他の医療機関、保健所等で採取された検体から検出された病原体の情報が含まれています。週別の報告数は、病原体が分離・検出された検体の採取日による週ごとの報告数です。地域別の報告数は、その地域に所在する地研からの総報告数を都道府県別に示しています。

(2012年1月26日現在報告分)

インフルエンザウイルス 2011/12シーズン

2011/12シーズン最初の2011年第36週～2012年第4週までAH3亜型の検出が続いている。B型山形系統株、B型ビクトリア系統株、AH1pdm09は少数報告されている。

週別インフルエンザウイルス分離・検出報告数、2011年第20週～2012年第4週
(病原微生物検出情報: 2012年1月26日現在報告数)



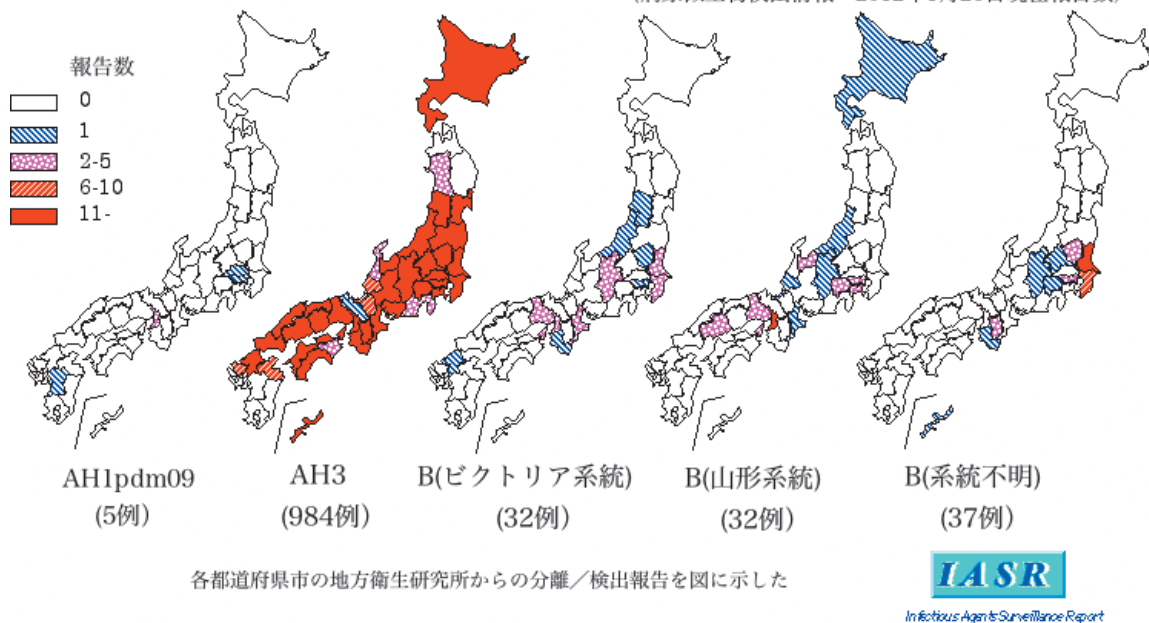
(データは現在週および過去の週に遡って追加が見込まれる) * 検体採取週
各都道府県市の地方衛生研究所からの分離/検出報告を図に示した



Infectious Agents Surveillance Report

2011年第36週～2012年第4週の累積では、AH1pdm09が4都府県から5件、AH3亜型が41都道府県から984件、B型はビクトリア系統株が12都府県から32件、山形系統株が12都道府県から32件、系統不明株が10都府県から37件報告されている。

都道府県別インフルエンザウイルス分離・検出報告状況、2011年第36週～2012年第4週
(病原微生物検出情報：2012年1月26日現在報告数)

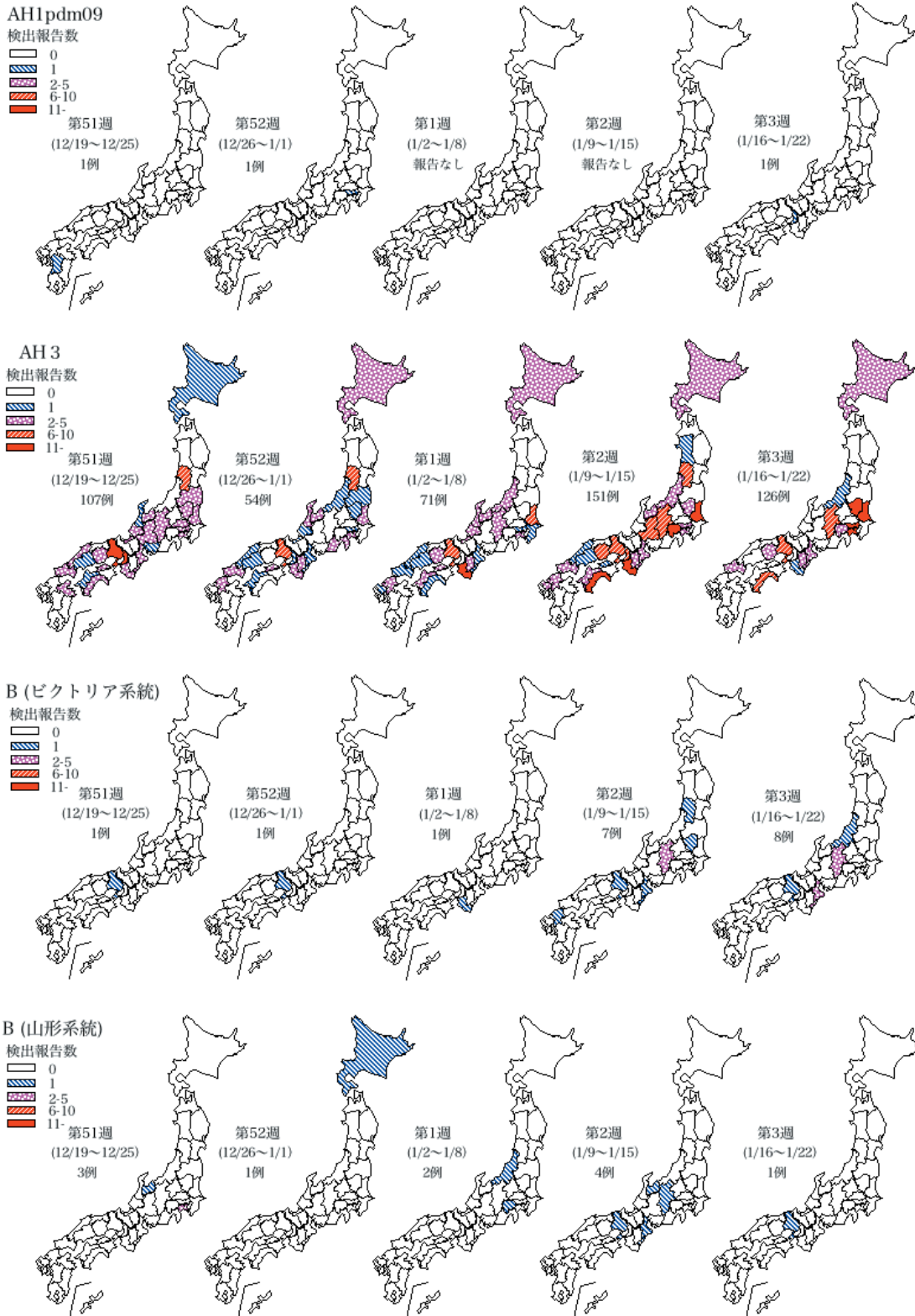


直近の2011年第51週～2012年第3週の5週間ではAH1pdm09が3都府県から3件(東京都、大阪府、熊本県各1件)、AH3亜型が34都道府県から509件(神奈川県45件、茨城県、兵庫県各44件、和歌山県39件、長野県30件、栃木県、大阪府各26件、山形県、高知県各22件、東京都21件、岡山県17件、北海道、山梨県各16件、奈良県、山口県各13件、岐阜県12件、富山県11件、三重県、福岡県各10件、新潟県、香川県各9件、愛媛県8件、福島県6件、埼玉県、石川県、福井県、静岡県、島根県、佐賀県各5件、広島県4件、大分県3件など)、B型はビクトリア系統株が8県から18件(長野県5件、三重県、兵庫県各4件など)、山形系統株が8道県から11件(神奈川県、富山県、兵庫県各2件など)、系統不明株が6都府県から27件(茨城県17件、栃木県、東京都各3件、奈良県2件など)報告されている。

このうち、輸入例からの検出が4件(AH3亜型シンガポール、スウェーデン、タイ各1件、B型山形系統株グアム1件)報告されている。

インフルエンザウイルス分離・検出速報は <http://idsc.nih.go.jp/iasr/influ.html> を参照ください。

週別都道府県別インフルエンザウイルス分離・検出報告状況、2011年第51週～2012年第3週
(病原微生物検出情報：2012年1月26日現在報告数)



* 各都道府県市の地方衛生研究所からの分離/検出報告を検体採取週別に図に示した

麻疹ウイルス 2012年

2012年1月に千葉県、東京都、愛知県、岡山県の4都県から6件の麻疹ウイルスの分離・検出が報告されている。

D8型: 1月4件

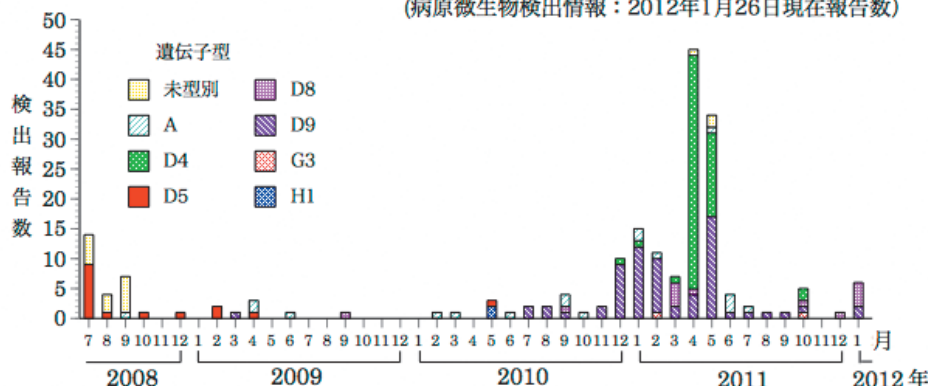
- ・千葉県1月1件、2011年12月にD8型が検出された患者の家族内接触者から(15ページ「速報」参照)
- ・東京都1月1件、タイから帰国する3日前に発症した患者から
- ・愛知県1月2件、渡航歴のない散発例から

D9型: 1月2件

- ・岡山県1月2件、フィリピンから帰国して10日後と18日後に発症した家族例から

月別麻疹ウイルス分離・検出報告数、2008年7月～2012年1月

(病原微生物検出情報: 2012年1月26日現在報告数)

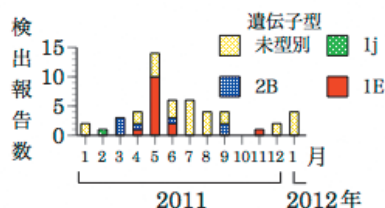


*各都道府県市の地方衛生研究所からの分離/検出報告を図に示した



(参考) 月別風疹ウイルス分離・検出報告数、2011年1月～2012年1月

(病原微生物検出情報: 2012年1月26日現在報告数)

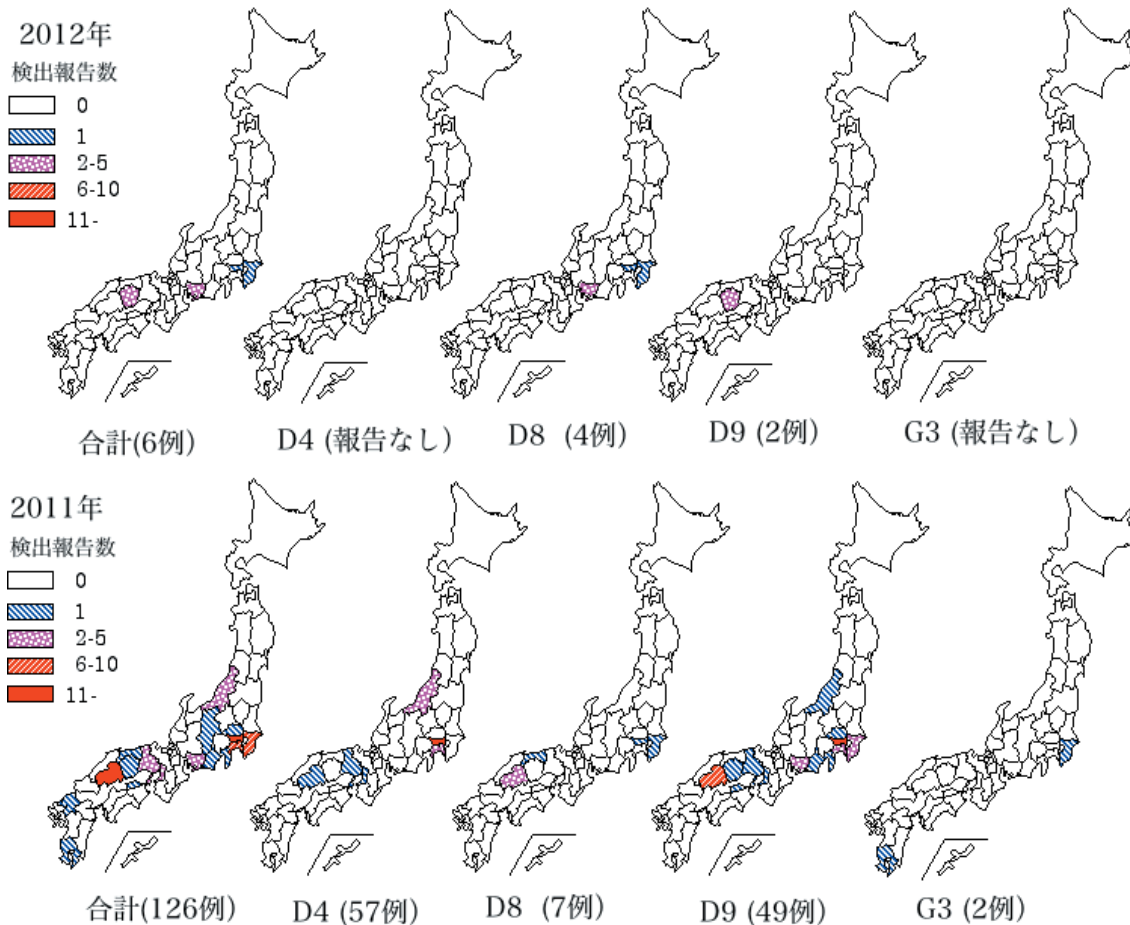


*各都道府県市の地方衛生研究所からの分離/検出報告を図に示した



都道府県別麻疹ウイルス分離・検出報告状況、2011 & 2012年

(病原微生物検出情報：2012年1月26日現在報告数)

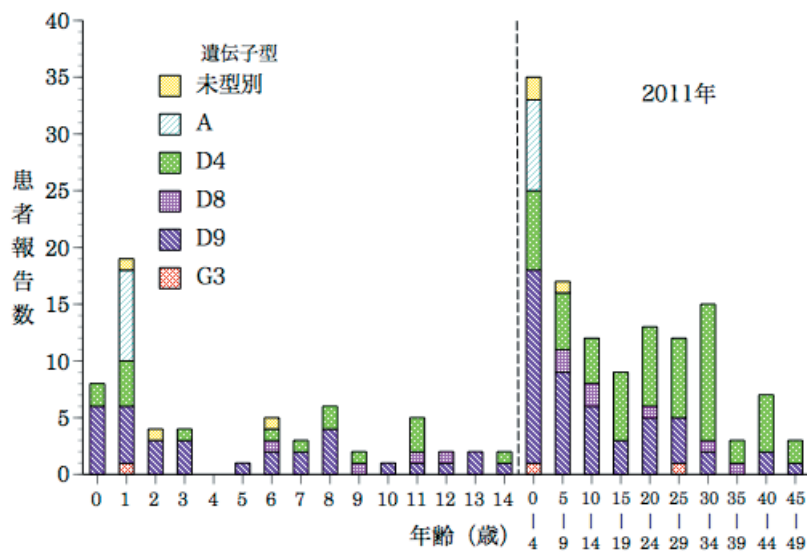
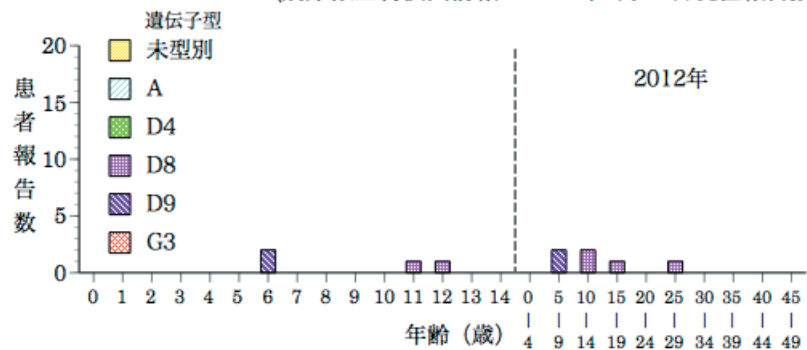


* 各都道府県市の地方衛生研究所からの分離/検出報告を図に示した



Infectious Agents Surveillance Report

麻疹ウイルス分離・検出例の年齢分布, 2011&2012年
(病原微生物検出情報: 2012年1月26日現在報告数)



*各都道府県市の地方衛生研究所からの分離/検出報告を図に示した



Infectious Agents Surveillance Report

麻疹ウイルス分離・検出速報は <http://idsc.nih.go.jp/iasr/measles.html> を参照ください。



成田空港内勤務者からのD8型麻疹ウイルスの検出と家族内感染 - 千葉県

2011年12月末に成田空港内勤務の患者からD8型麻疹ウイルス遺伝子を検出し、続いて2012年1月に症例の妹が発症し、同様にD8型麻疹ウイルス遺伝子を検出したので報告する。

患者は、成田空港内に勤務する22歳の女性であり、発症前1カ月間に海外渡航歴は無い。12月16日、鼻水、くしゃみ等がみられ、18日には38 の発熱があり、19日に医療機関を受診した。初診時、麻疹は否定的であったが、いったん解熱後の20日夜に発疹が顔に出現し22日には全身に広がった。最高体温は39 になり、その後も発熱は持続し、コプリック斑も確認されたことから24日に麻疹と診断された。患者に麻疹の既往は無く、ワクチン接種も第1期接種時に体調不良であったため接種していなかった。また、高校3年時の第4期も未接種であった。

検体は、26日に咽頭ぬぐい液、血液、尿が採取され、すべての検体から麻疹ウイルス遺伝子が検出された。

続いて発症した妹は、17歳の高校2年生で、第1期のワクチン接種済みであったが、第4期ワクチンを次年度に控え、2回目のワクチン未接種であった。1月3日に38.2 の発熱、いったん解熱後、5日に顔および腕に発疹が出現し6日に首に広がった。コプリック斑、咳、鼻水等なく軽症で経過した。

検体は、6日に咽頭ぬぐい液、血液、尿が採取され、すべての検体から麻疹ウイルス遺伝子が検出された。

検査は千葉県衛生研究所で実施した。NおよびH遺伝子に対するRT-nested PCRを実施し、検出されたN遺伝子の増幅産物について、ダイレクトシーケンスにより塩基配列を決定した。2名の塩基配列(492bp)は同一であり、決定した塩基配列の一部(456bp)について系統樹解析を実施したところ、遺伝子型D8に分類された。また、DDBJのBLAST検索の結果、MVs/Alberta.CAN/34.11[D8]、MVs/Dartford.GBR/4.11[D8]等と100%の相同性を示した。

患者発生に伴う、家族および勤務先、学校に対する対応は、管轄健康福祉センターにおいて速やかに行われ、1月20日現在、2名の他に患者の発生は確認されていない。特に、妹の通う高校では、部活動で発疹出現直前に接触した4名について、接触後3日以内の緊急接種ということで、第4期の麻疹ワクチン接種の前倒しが行われ、3名が接種している。

今回の感染例は、姉については、麻疹未罹患およびワクチン未接種であったこと、成田空港という海外に開かれた場所での感染であること、妹については、高校3年時の第4期2回目のワクチン接種を次年度に控えての感染・発症というワクチン接種計画の隙間についての患者発生であった。改めて予防接種の重要性を強調する事例であった。

千葉県衛生研究所 小川知子 堀田千恵美 小倉 惇 福嶋得忍
 千葉県香取健康福祉センター 久保木知子
 千葉県印旛健康福祉センター 小山早苗

(IASR 2012年2月号掲載予定記事より抜粋、詳細は同号参照)



海外感染症情報

*WHOのEPR(Epidemic and Pandemic Alert and Response)による、感染症アウトブレイクニュース等を掲載しています。

鳥インフルエンザ - エジプトにおける状況

2012年1月19日 - 更新

エジプト保健人口省は、鳥インフルエンザウイルスA(H5N1)の2例のヒト感染症例をWHOに報告した。

1例目はカイロ行政区(Cairo Governorate)の2歳の女児である。女児は2011年10月30日にインフルエンザ様疾患(ILI)の症状でヘルワン発熱病院(Helwan Fever Hospital)の外来を受診した。症例は、エジプト中央公衆衛生研究所(Central Public Health Laboratory)において、ILIサーベイランス定点からのILI外来患者検体の定期的な検査によるRT-PCR検査で確定された。疫学調査チームが確定診断後に調査を実施した。症例の家族から収集したデータから後方視的に調査したところ、裏庭で家禽との接触歴があった。症例の検体はアメリカ海軍医学研究ユニットNo.3(US Naval Medical Research Unit: NAMRU-3)に送られ、さらに塩基配列解析を実施中である。

2例目はファイム行政区(Fayium Governorate)の31歳の男性である。2012年1月1日に発症、14日からオセルタミビルを投与され、集中治療室(critical care unit)に入院中である。症例はWHOの世界インフルエンザサーベイランスネットワーク(Global Influenza Surveillance Network)の国家インフルエンザセンターである中央公衆衛生研究所で確定診断された。

疫学的調査によると、2例とも庭で飼育されている家禽への曝露が指摘されている。

エジプトではこれまでに159例が確定診断され、そのうち55例が死亡している。

鳥インフルエンザ - インドネシアにおける状況

2012年1月19日 - 更新

インドネシア保健省は、鳥インフルエンザウイルスA(H5N1)の新たな1例のヒト感染確定症例を報告した。

症例はジャカルタ州の5歳の女児である。女児は2012年1月7日に地域での調査中にサーベイランスチームによって発見され、病院に紹介された。13日に呼吸困難となり、状態が悪化して16日に死亡した。

疫学的調査によると、女児は183例目の患者の家族内接触者であり、183例目と同じ鳩への頻回な直接的接触があり、家庭環境は同じであった。

他の接触者のサーベイランスでは、さらなる患者は認められていない。

インドネシアではこれまでに184例が確定診断され、そのうち152例が死亡している。

鳥インフルエンザ - ベトナムにおける状況

2012年1月20日

ベトナム保健省は、鳥インフルエンザウイルスA(H5N1)のヒト感染確定症例を発表した。

症例はキエンザン省(Kien Giang Province)の18歳の男性である。男性は2012年1月10日に発症、14日に入院したが、16日に死亡した。検査室確定診断は、17日に、ベトナムホーチミン市のWHO国家インフルエンザセンターであるパスツール研究所によりなされた。

男性はアヒルへの曝露があったと報告されている。ホーチミン市のパスツール研究所と地域保健部局はアウトブレイク調査と事例対応を行っている。この男性はベトナムでH5N1ウイルスに

感染した120例目となり、これまでに、そのうち60例が合併症により死亡している。

鳥インフルエンザ - 中国における状況

2012年1月24日 - 更新

中国保健省は、鳥インフルエンザウイルスA(H5N1)のヒト感染症例をWHOに報告した。

症例は貴州省貴陽市の39歳男性である。男性は2012年1月6日に発症して入院したが、危篤状態となり、22日に死亡した。

症例は貴州省CDCにより検査診断され、22日に中国CDCにより確定診断された。感染源調査は継続中である。濃厚接触者は健康監視されており、現在のところ全員良好である。

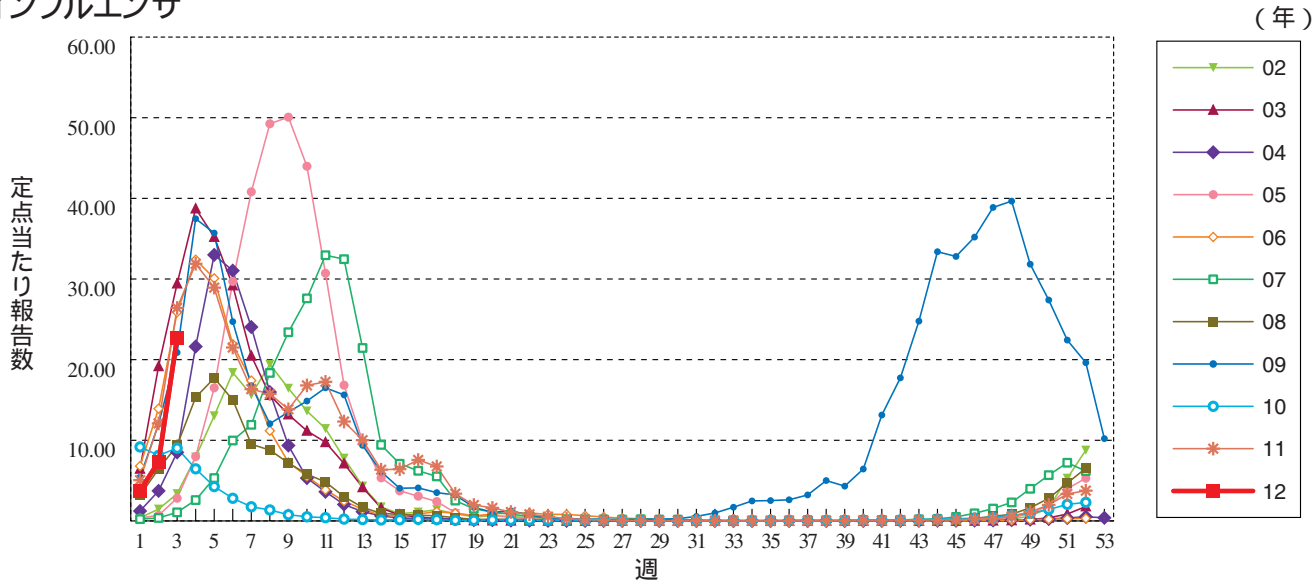


感染症の話

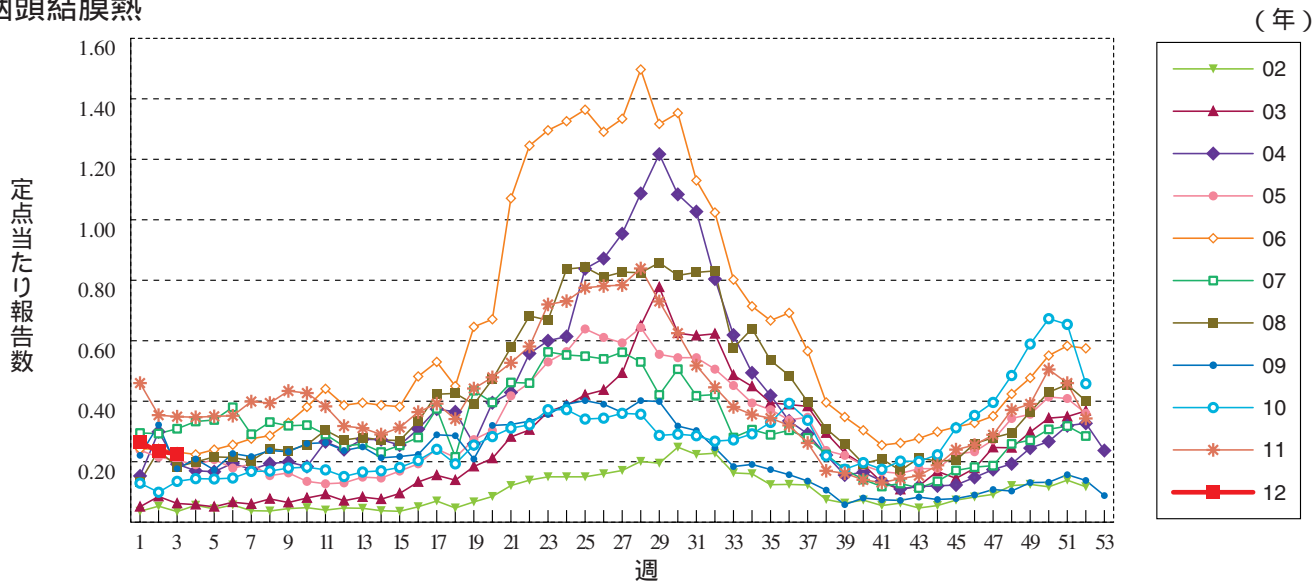
今週はお休みさせていただきます。
「感染症の話」過去の掲載分については
<http://idsc.nih.go.jp/idwr/kansen/index.html>
でご覧いただけます。

グラフ総覧(3週)

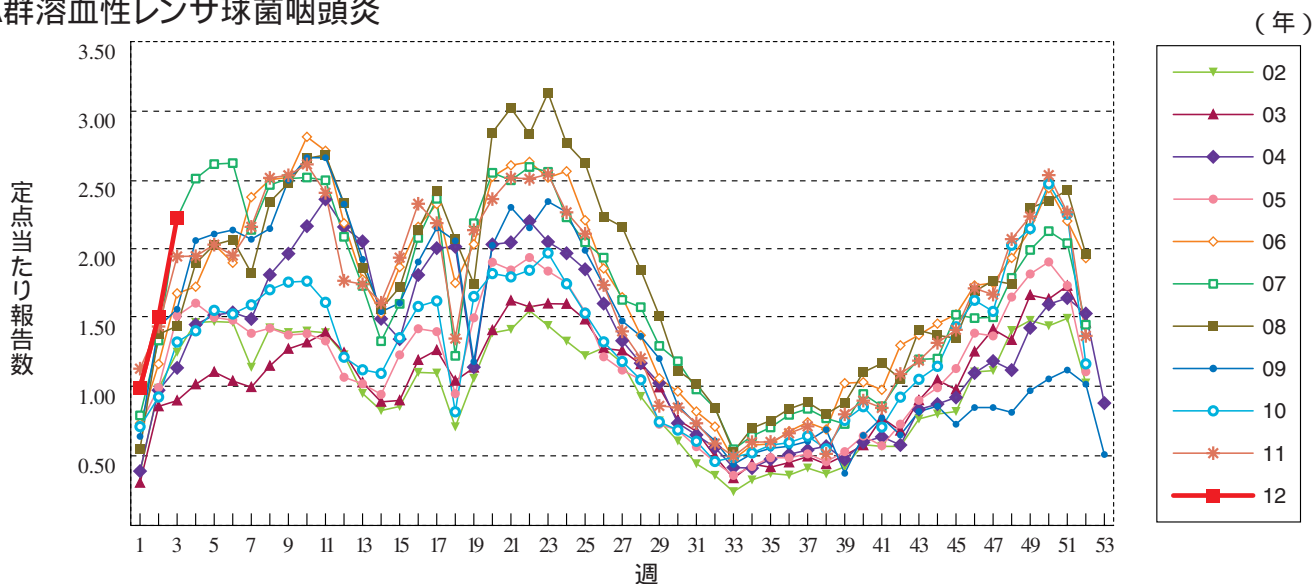
インフルエンザ



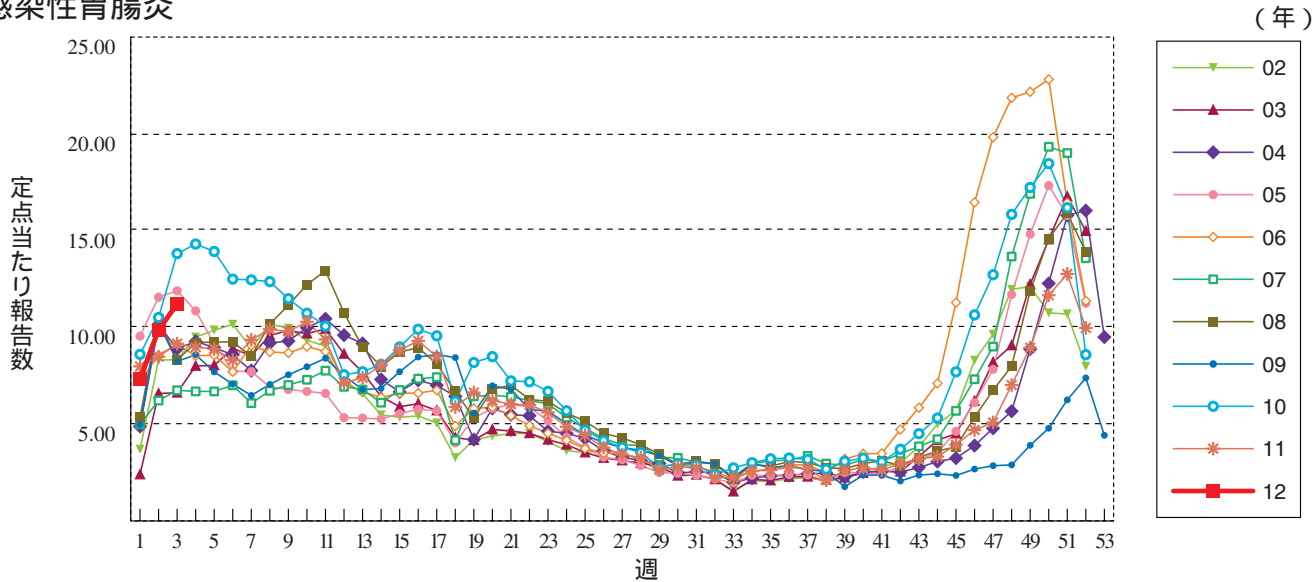
咽頭結膜熱



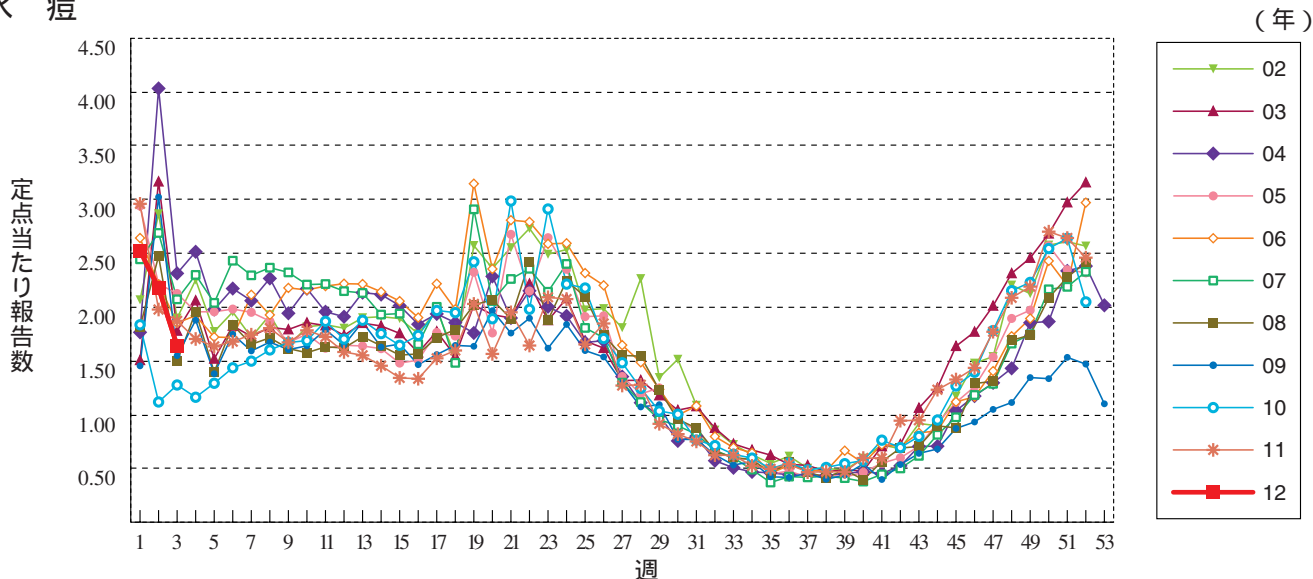
A群溶血性レンサ球菌咽頭炎



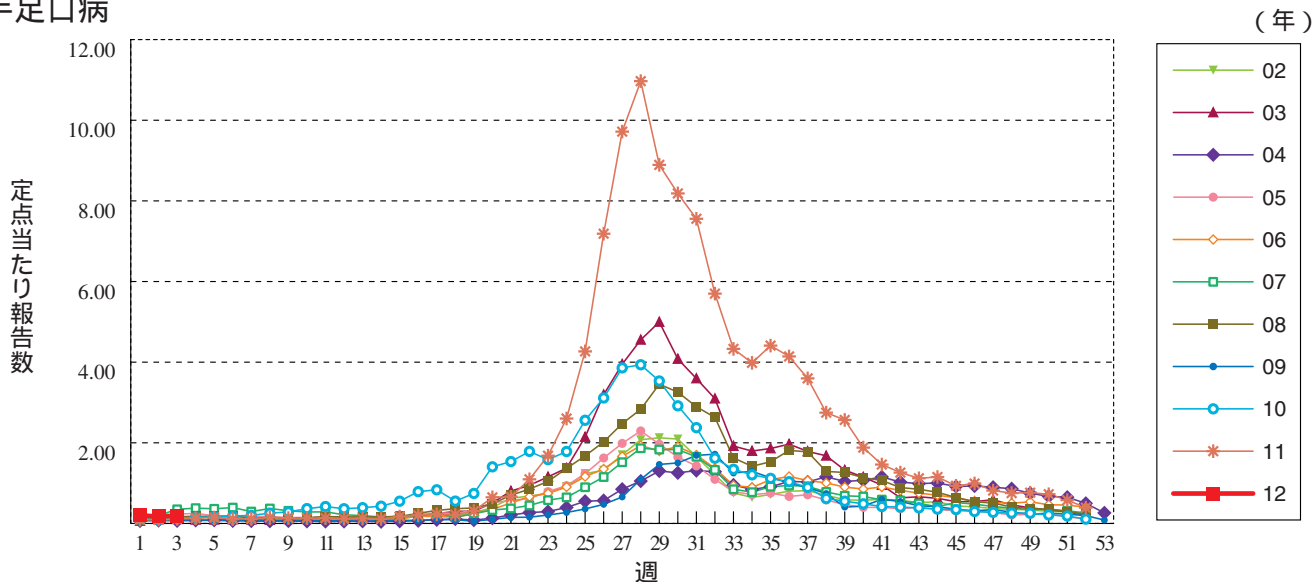
感染性胃腸炎



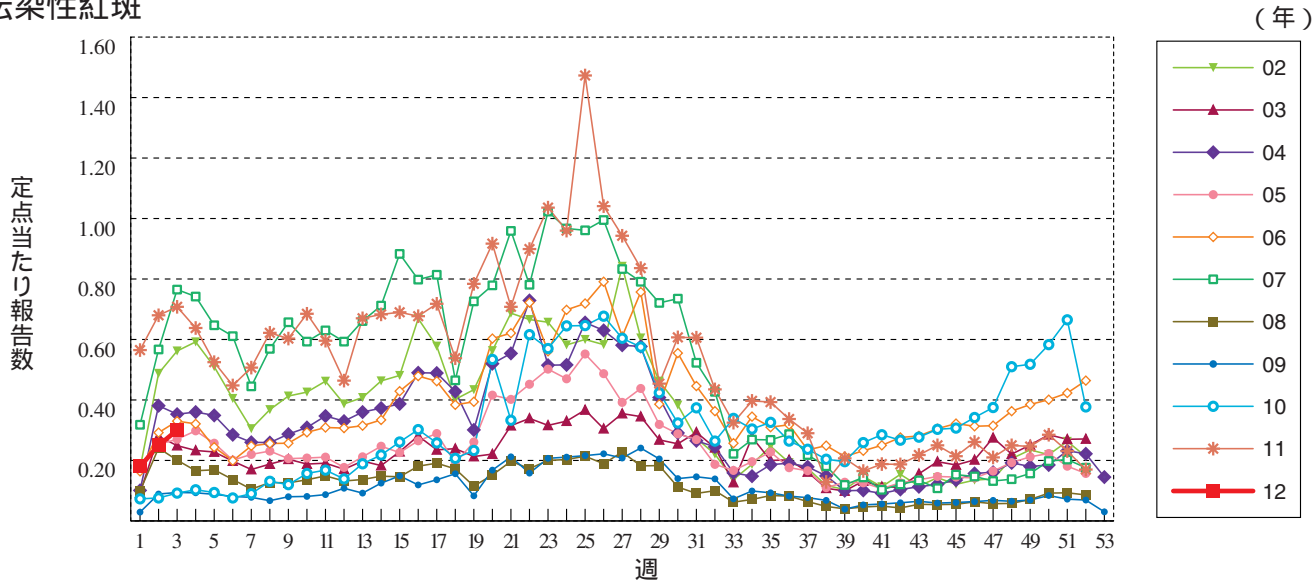
水痘



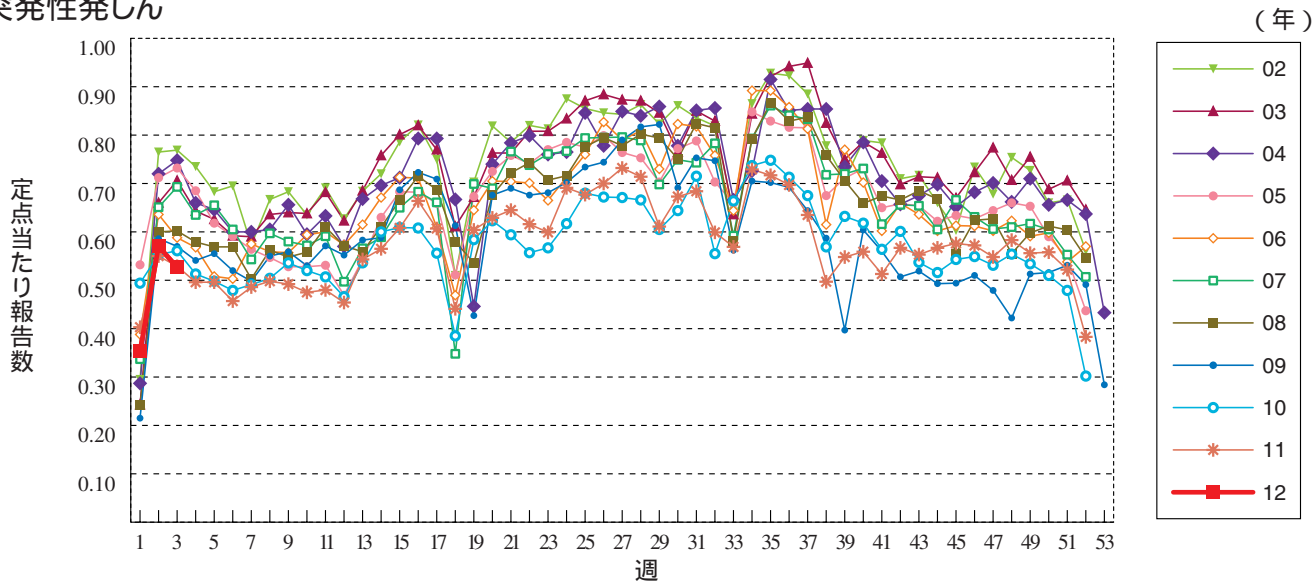
手足口病



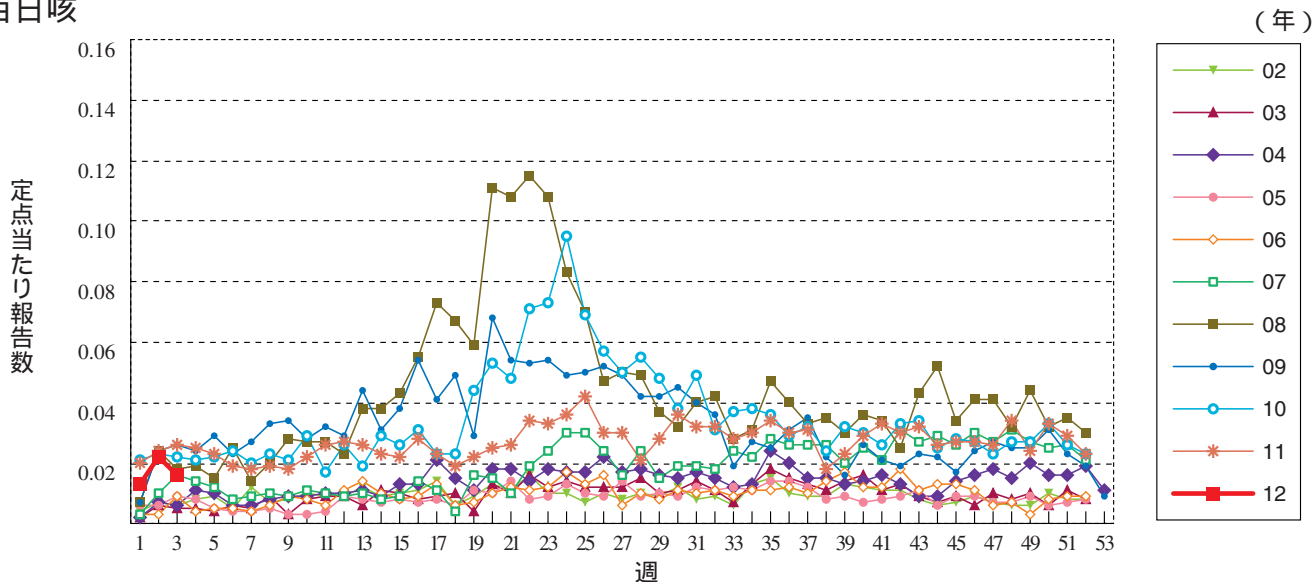
伝染性紅斑



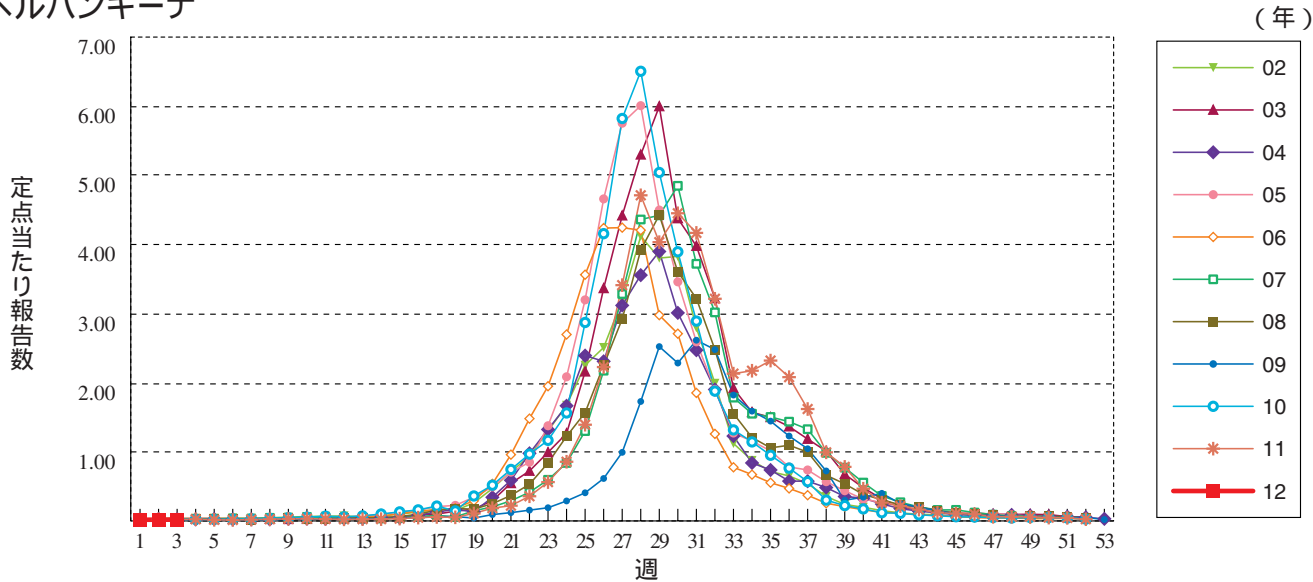
突発性発しん



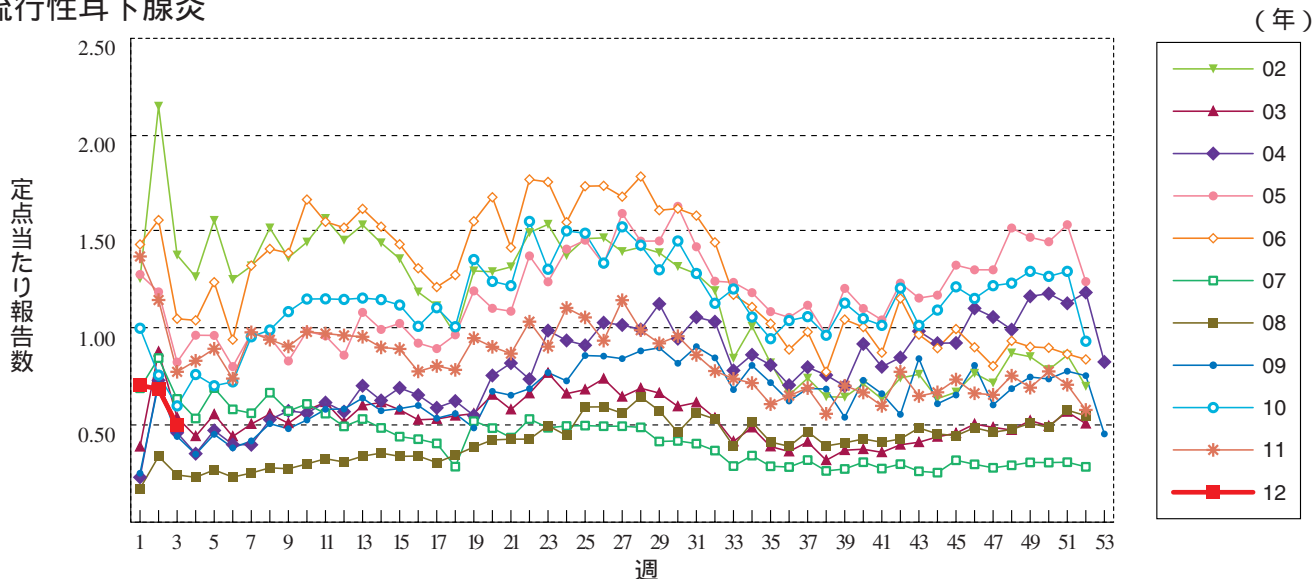
百日咳



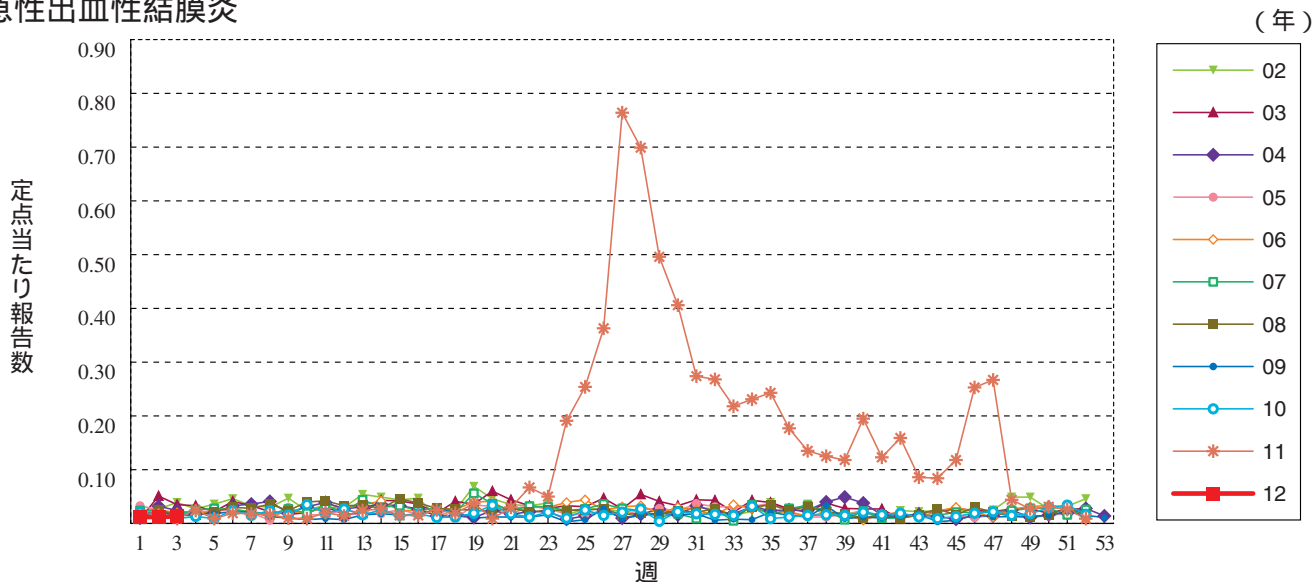
ヘルパンギーナ



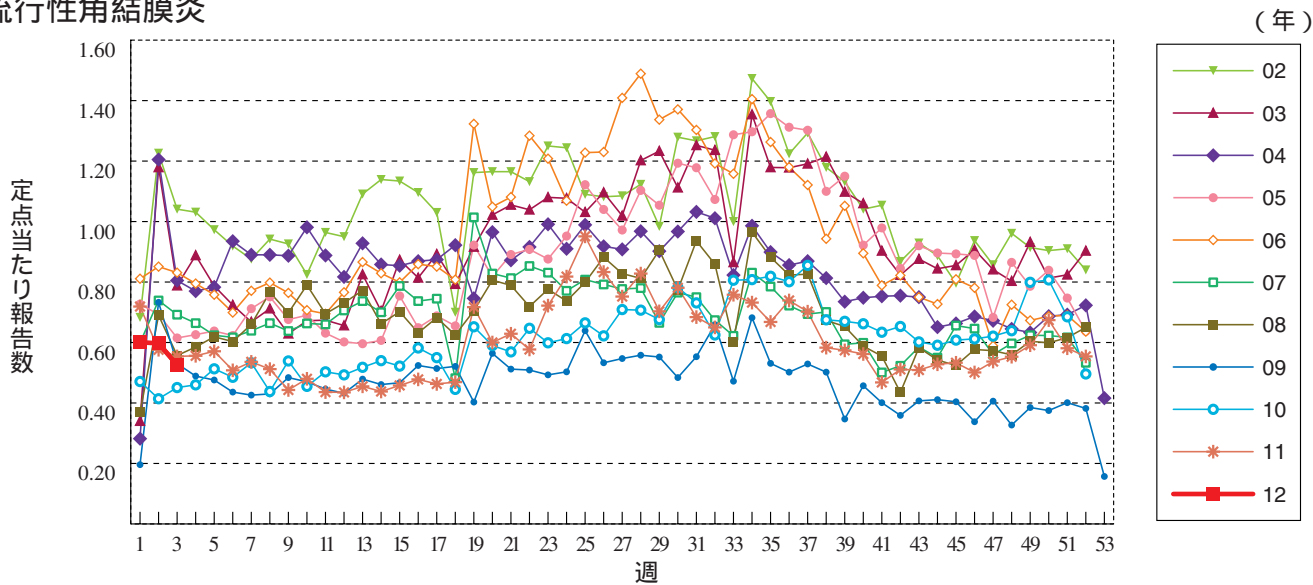
流行性耳下腺炎



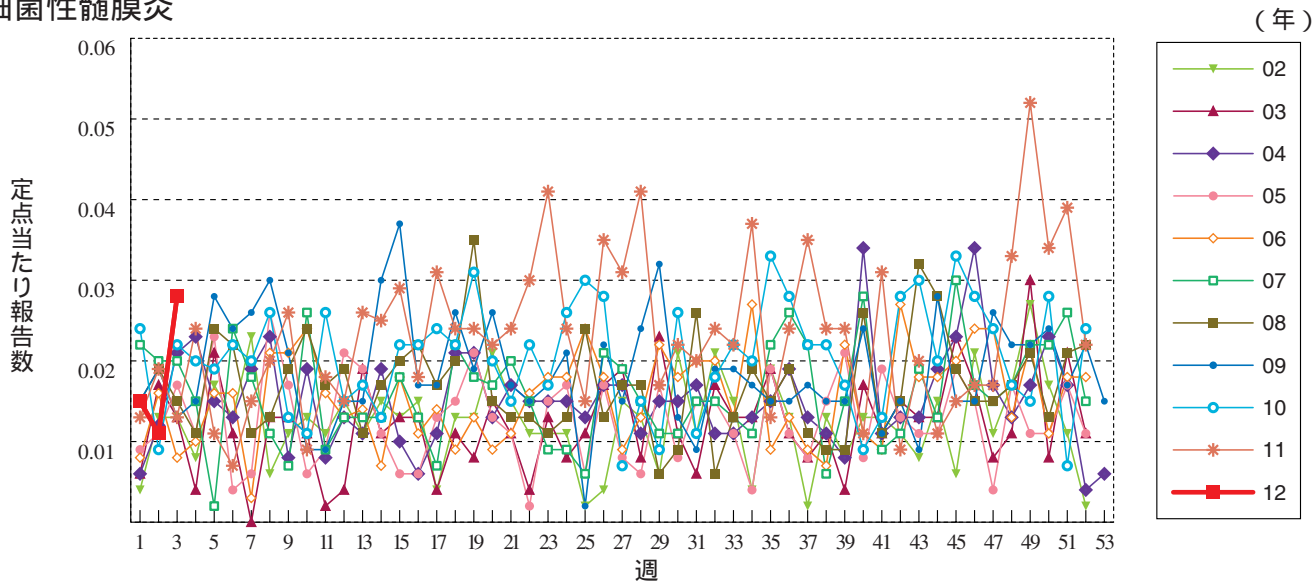
急性出血性結膜炎



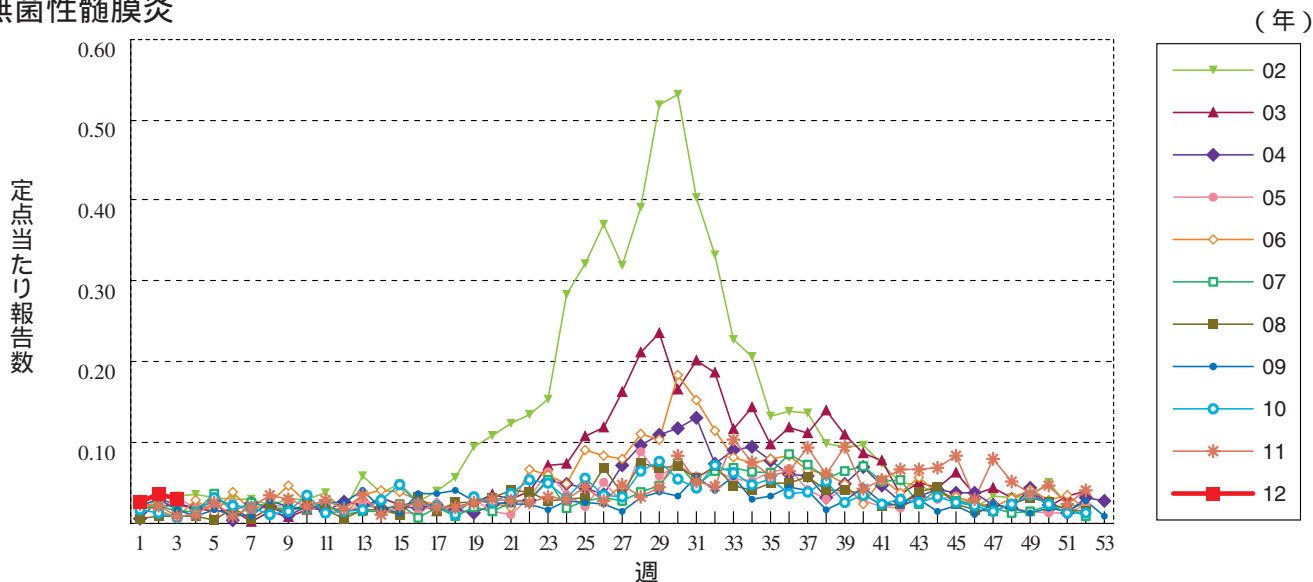
流行性角結膜炎



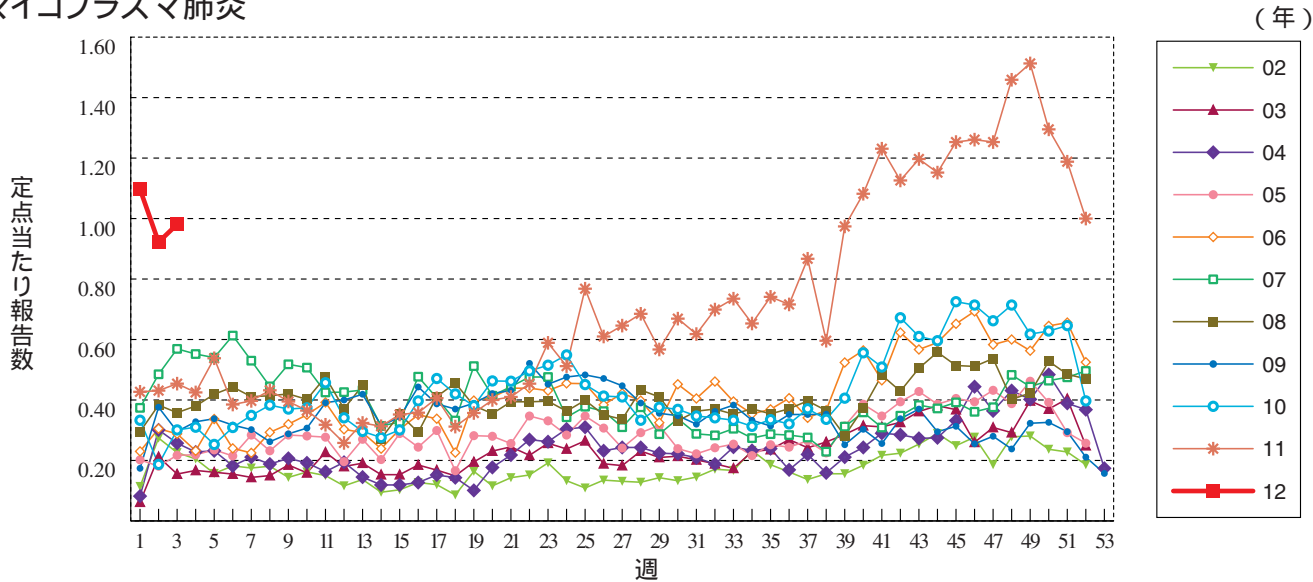
細菌性髄膜炎



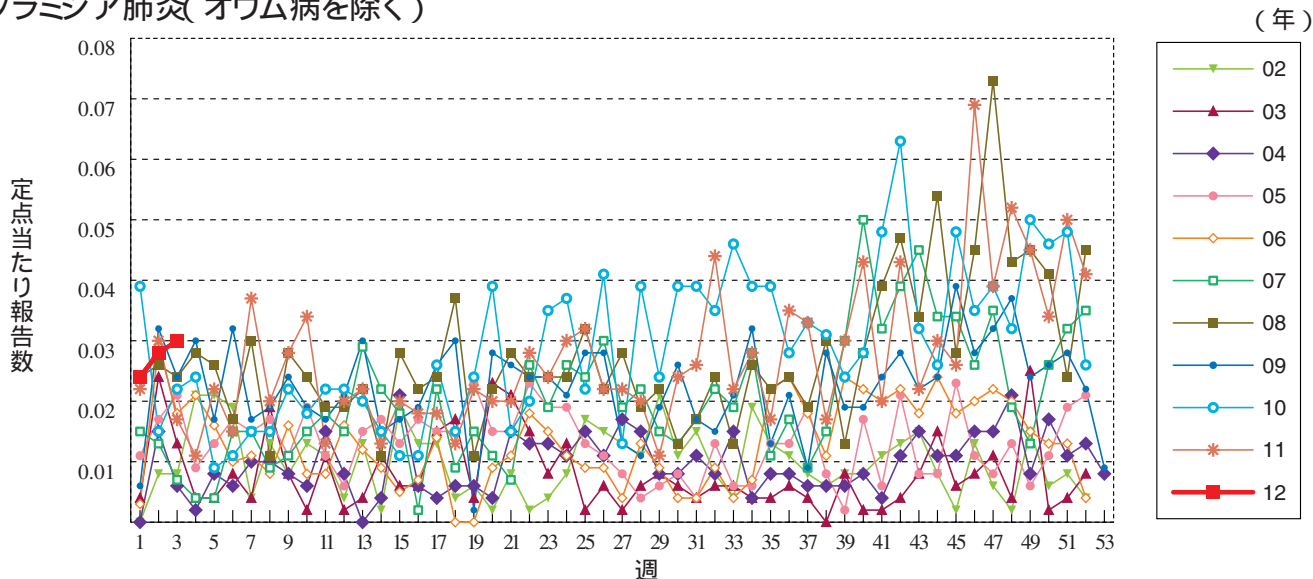
無菌性髄膜炎



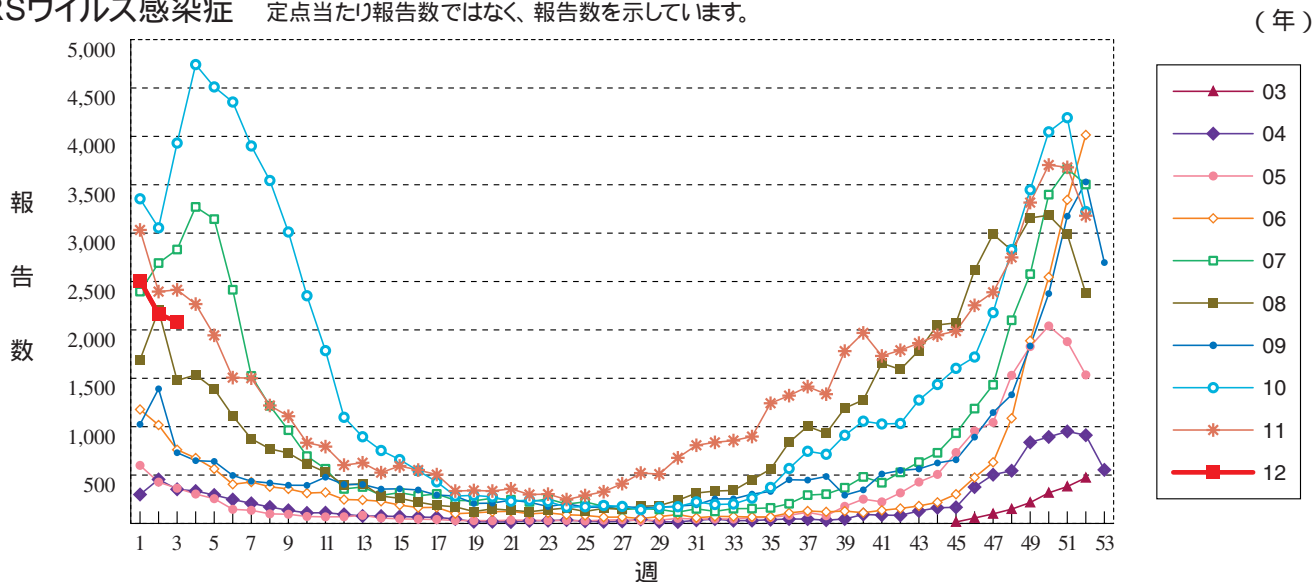
マイコプラズマ肺炎



クラミジア肺炎(オウム病を除く)



RSウイルス感染症 定点当たり報告数ではなく、報告数を示しています。





3週のデータ

注) 表中の報告数は1月25日集計分であり、その後の報告は次週以降の累積に反映されます。
 新型インフルエンザは掲載していません。

報告数・累積報告数、疾病・都道府県別

2012年3週

	エボラ出血熱		クリミア・コンゴ出血熱		痘 そう		南米出血熱		ペ ス ト		マールブルグ病		ラッサ熱		急性灰白髄炎		結 核	
	報告数	累積	報告数	累積	報告数	累積	報告数	累積	報告数	累積	報告数	累積	報告数	累積	報告数	累積	報告数	累積
総 数	-	-	-	-	-	-	-	-	-	-	-	-	-	-	-	-	345	987
北海道	-	-	-	-	-	-	-	-	-	-	-	-	-	-	-	-	7	21
青森県	-	-	-	-	-	-	-	-	-	-	-	-	-	-	-	-	6	18
岩手県	-	-	-	-	-	-	-	-	-	-	-	-	-	-	-	-	-	3
宮城県	-	-	-	-	-	-	-	-	-	-	-	-	-	-	-	-	7	22
秋田県	-	-	-	-	-	-	-	-	-	-	-	-	-	-	-	-	3	13
山形県	-	-	-	-	-	-	-	-	-	-	-	-	-	-	-	-	4	10
福島県	-	-	-	-	-	-	-	-	-	-	-	-	-	-	-	-	8	14
茨城県	-	-	-	-	-	-	-	-	-	-	-	-	-	-	-	-	9	30
栃木県	-	-	-	-	-	-	-	-	-	-	-	-	-	-	-	-	4	13
群馬県	-	-	-	-	-	-	-	-	-	-	-	-	-	-	-	-	1	9
埼玉県	-	-	-	-	-	-	-	-	-	-	-	-	-	-	-	-	14	50
千葉県	-	-	-	-	-	-	-	-	-	-	-	-	-	-	-	-	20	64
東京都	-	-	-	-	-	-	-	-	-	-	-	-	-	-	-	-	64	151
神奈川県	-	-	-	-	-	-	-	-	-	-	-	-	-	-	-	-	30	85
新潟県	-	-	-	-	-	-	-	-	-	-	-	-	-	-	-	-	8	15
富山県	-	-	-	-	-	-	-	-	-	-	-	-	-	-	-	-	3	7
石川県	-	-	-	-	-	-	-	-	-	-	-	-	-	-	-	-	4	8
福井県	-	-	-	-	-	-	-	-	-	-	-	-	-	-	-	-	-	3
山梨県	-	-	-	-	-	-	-	-	-	-	-	-	-	-	-	-	2	4
長野県	-	-	-	-	-	-	-	-	-	-	-	-	-	-	-	-	7	10
岐阜県	-	-	-	-	-	-	-	-	-	-	-	-	-	-	-	-	3	21
静岡県	-	-	-	-	-	-	-	-	-	-	-	-	-	-	-	-	6	13
愛知県	-	-	-	-	-	-	-	-	-	-	-	-	-	-	-	-	23	65
三重県	-	-	-	-	-	-	-	-	-	-	-	-	-	-	-	-	3	9
滋賀県	-	-	-	-	-	-	-	-	-	-	-	-	-	-	-	-	4	13
京都府	-	-	-	-	-	-	-	-	-	-	-	-	-	-	-	-	2	8
大阪府	-	-	-	-	-	-	-	-	-	-	-	-	-	-	-	-	11	41
兵庫県	-	-	-	-	-	-	-	-	-	-	-	-	-	-	-	-	14	47
奈良県	-	-	-	-	-	-	-	-	-	-	-	-	-	-	-	-	-	8
和歌山県	-	-	-	-	-	-	-	-	-	-	-	-	-	-	-	-	4	17
鳥取県	-	-	-	-	-	-	-	-	-	-	-	-	-	-	-	-	-	-
島根県	-	-	-	-	-	-	-	-	-	-	-	-	-	-	-	-	6	11
岡山県	-	-	-	-	-	-	-	-	-	-	-	-	-	-	-	-	3	6
広島県	-	-	-	-	-	-	-	-	-	-	-	-	-	-	-	-	11	24
山口県	-	-	-	-	-	-	-	-	-	-	-	-	-	-	-	-	4	16
徳島県	-	-	-	-	-	-	-	-	-	-	-	-	-	-	-	-	5	16
香川県	-	-	-	-	-	-	-	-	-	-	-	-	-	-	-	-	-	1
愛媛県	-	-	-	-	-	-	-	-	-	-	-	-	-	-	-	-	12	15
高知県	-	-	-	-	-	-	-	-	-	-	-	-	-	-	-	-	-	-
福岡県	-	-	-	-	-	-	-	-	-	-	-	-	-	-	-	-	15	43
佐賀県	-	-	-	-	-	-	-	-	-	-	-	-	-	-	-	-	-	5
長崎県	-	-	-	-	-	-	-	-	-	-	-	-	-	-	-	-	3	11
熊本県	-	-	-	-	-	-	-	-	-	-	-	-	-	-	-	-	-	-
大分県	-	-	-	-	-	-	-	-	-	-	-	-	-	-	-	-	3	13
宮崎県	-	-	-	-	-	-	-	-	-	-	-	-	-	-	-	-	3	7
鹿児島県	-	-	-	-	-	-	-	-	-	-	-	-	-	-	-	-	7	21
沖縄県	-	-	-	-	-	-	-	-	-	-	-	-	-	-	-	-	2	6

*病原体がSARSコロナウイルスであるものに限る。

報告数・累積報告数, 疾病・都道府県別

2012年3週

	ジフテリア		重症急性 呼吸器症候群*		鳥インフル エンザ(H5N1)		コレラ		細菌性赤痢		腸管出血性 大腸菌感染症		腸チフス		パラチフス		E型肝炎	
	報告数	累積	報告数	累積	報告数	累積	報告数	累積	報告数	累積	報告数	累積	報告数	累積	報告数	累積	報告数	累積
総 数	-	-	-	-	-	-	1	1	3	10	15	41	-	-	-	1	3	9
北海道	-	-	-	-	-	-	-	-	-	-	-	-	-	-	-	-	1	3
青森県	-	-	-	-	-	-	-	-	-	-	-	-	-	-	-	-	-	-
岩手県	-	-	-	-	-	-	-	-	-	-	-	1	-	-	-	-	-	-
宮城県	-	-	-	-	-	-	-	-	-	-	1	1	-	-	-	-	-	-
秋田県	-	-	-	-	-	-	-	-	-	-	-	-	-	-	-	-	-	-
山形県	-	-	-	-	-	-	-	-	-	-	-	-	-	-	-	-	-	-
福島県	-	-	-	-	-	-	-	-	-	-	-	-	-	-	-	-	-	1
茨城県	-	-	-	-	-	-	-	-	-	-	-	-	-	-	-	-	1	1
栃木県	-	-	-	-	-	-	-	-	-	-	-	-	-	-	-	-	-	-
群馬県	-	-	-	-	-	-	-	-	-	-	-	1	-	-	-	-	-	-
埼玉県	-	-	-	-	-	-	-	-	-	1	3	4	-	-	-	-	-	-
千葉県	-	-	-	-	-	-	-	-	1	1	-	1	-	-	-	-	-	-
東京都	-	-	-	-	-	-	-	-	1	2	-	1	-	-	-	-	-	2
神奈川県	-	-	-	-	-	-	1	1	1	1	-	-	-	-	-	1	-	-
新潟県	-	-	-	-	-	-	-	-	-	-	-	-	-	-	-	-	-	-
富山県	-	-	-	-	-	-	-	-	-	-	-	1	-	-	-	-	-	-
石川県	-	-	-	-	-	-	-	-	-	-	-	-	-	-	-	-	-	-
福井県	-	-	-	-	-	-	-	-	-	1	3	3	-	-	-	-	-	-
山梨県	-	-	-	-	-	-	-	-	-	-	-	-	-	-	-	-	-	-
長野県	-	-	-	-	-	-	-	-	-	-	-	-	-	-	-	-	-	-
岐阜県	-	-	-	-	-	-	-	-	-	-	-	-	-	-	-	-	-	-
静岡県	-	-	-	-	-	-	-	-	-	-	-	1	-	-	-	-	-	-
愛知県	-	-	-	-	-	-	-	-	-	-	-	2	-	-	-	-	-	-
三重県	-	-	-	-	-	-	-	-	-	-	-	-	-	-	-	-	-	-
滋賀県	-	-	-	-	-	-	-	-	-	-	-	-	-	-	-	-	-	-
京都府	-	-	-	-	-	-	-	-	-	-	-	-	-	-	-	-	-	-
大阪府	-	-	-	-	-	-	-	-	-	3	-	3	-	-	-	-	-	1
兵庫県	-	-	-	-	-	-	-	-	-	-	-	1	1	-	-	-	-	-
奈良県	-	-	-	-	-	-	-	-	-	-	-	-	-	-	-	-	-	-
和歌山県	-	-	-	-	-	-	-	-	-	-	-	-	-	-	-	-	-	-
鳥取県	-	-	-	-	-	-	-	-	-	-	-	-	-	-	-	-	-	-
島根県	-	-	-	-	-	-	-	-	-	-	-	1	-	-	-	-	-	-
岡山県	-	-	-	-	-	-	-	-	-	-	-	1	1	-	-	-	-	-
広島県	-	-	-	-	-	-	-	-	-	1	-	1	-	-	-	-	-	-
山口県	-	-	-	-	-	-	-	-	-	-	-	-	-	-	-	-	-	-
徳島県	-	-	-	-	-	-	-	-	-	-	-	-	-	-	-	-	-	-
香川県	-	-	-	-	-	-	-	-	-	-	-	1	1	-	-	-	-	-
愛媛県	-	-	-	-	-	-	-	-	-	-	-	-	-	-	-	-	-	-
高知県	-	-	-	-	-	-	-	-	-	-	-	-	-	-	-	-	-	-
福岡県	-	-	-	-	-	-	-	-	-	-	-	5	16	-	-	-	-	-
佐賀県	-	-	-	-	-	-	-	-	-	-	-	-	-	-	-	-	-	-
長崎県	-	-	-	-	-	-	-	-	-	-	-	-	-	-	-	-	-	-
熊本県	-	-	-	-	-	-	-	-	-	-	-	-	-	-	-	-	-	1
大分県	-	-	-	-	-	-	-	-	-	-	-	-	-	-	-	-	-	-
宮崎県	-	-	-	-	-	-	-	-	-	-	-	-	-	-	-	-	-	-
鹿児島県	-	-	-	-	-	-	-	-	-	-	-	-	-	-	-	-	-	-
沖縄県	-	-	-	-	-	-	-	-	-	-	-	1	-	-	-	-	-	-

報告数・累積報告数, 疾病・都道府県別

2012年3週

	ウエストナイル熱		A型肝炎		エキノコックス症		黄熱		オウム病		オムスク出血熱		回帰熱		キャサナル森林病		Q熱	
	報告数	累積	報告数	累積	報告数	累積	報告数	累積	報告数	累積	報告数	累積	報告数	累積	報告数	累積	報告数	累積
総数	-	-	4	6	1	1	-	-	-	-	-	-	-	-	-	-	-	-
北海道	-	-	-	-	1	1	-	-	-	-	-	-	-	-	-	-	-	-
青森県	-	-	-	-	-	-	-	-	-	-	-	-	-	-	-	-	-	-
岩手県	-	-	-	-	-	-	-	-	-	-	-	-	-	-	-	-	-	-
宮城県	-	-	-	-	-	-	-	-	-	-	-	-	-	-	-	-	-	-
秋田県	-	-	-	-	-	-	-	-	-	-	-	-	-	-	-	-	-	-
山形県	-	-	-	-	-	-	-	-	-	-	-	-	-	-	-	-	-	-
福島県	-	-	-	-	-	-	-	-	-	-	-	-	-	-	-	-	-	-
茨城県	-	-	-	-	-	-	-	-	-	-	-	-	-	-	-	-	-	-
栃木県	-	-	-	-	-	-	-	-	-	-	-	-	-	-	-	-	-	-
群馬県	-	-	-	1	-	-	-	-	-	-	-	-	-	-	-	-	-	-
埼玉県	-	-	-	1	-	-	-	-	-	-	-	-	-	-	-	-	-	-
千葉県	-	-	1	1	-	-	-	-	-	-	-	-	-	-	-	-	-	-
東京都	-	-	-	-	-	-	-	-	-	-	-	-	-	-	-	-	-	-
神奈川県	-	-	-	-	-	-	-	-	-	-	-	-	-	-	-	-	-	-
新潟県	-	-	-	-	-	-	-	-	-	-	-	-	-	-	-	-	-	-
富山県	-	-	-	-	-	-	-	-	-	-	-	-	-	-	-	-	-	-
石川県	-	-	-	-	-	-	-	-	-	-	-	-	-	-	-	-	-	-
福井県	-	-	-	-	-	-	-	-	-	-	-	-	-	-	-	-	-	-
山梨県	-	-	-	-	-	-	-	-	-	-	-	-	-	-	-	-	-	-
長野県	-	-	-	-	-	-	-	-	-	-	-	-	-	-	-	-	-	-
岐阜県	-	-	-	-	-	-	-	-	-	-	-	-	-	-	-	-	-	-
静岡県	-	-	-	-	-	-	-	-	-	-	-	-	-	-	-	-	-	-
愛知県	-	-	1	1	-	-	-	-	-	-	-	-	-	-	-	-	-	-
三重県	-	-	-	-	-	-	-	-	-	-	-	-	-	-	-	-	-	-
滋賀県	-	-	-	-	-	-	-	-	-	-	-	-	-	-	-	-	-	-
京都府	-	-	1	1	-	-	-	-	-	-	-	-	-	-	-	-	-	-
大阪府	-	-	-	-	-	-	-	-	-	-	-	-	-	-	-	-	-	-
兵庫県	-	-	-	-	-	-	-	-	-	-	-	-	-	-	-	-	-	-
奈良県	-	-	-	-	-	-	-	-	-	-	-	-	-	-	-	-	-	-
和歌山県	-	-	-	-	-	-	-	-	-	-	-	-	-	-	-	-	-	-
鳥取県	-	-	-	-	-	-	-	-	-	-	-	-	-	-	-	-	-	-
島根県	-	-	-	-	-	-	-	-	-	-	-	-	-	-	-	-	-	-
岡山県	-	-	-	-	-	-	-	-	-	-	-	-	-	-	-	-	-	-
広島県	-	-	-	-	-	-	-	-	-	-	-	-	-	-	-	-	-	-
山口県	-	-	-	-	-	-	-	-	-	-	-	-	-	-	-	-	-	-
徳島県	-	-	-	-	-	-	-	-	-	-	-	-	-	-	-	-	-	-
香川県	-	-	-	-	-	-	-	-	-	-	-	-	-	-	-	-	-	-
愛媛県	-	-	-	-	-	-	-	-	-	-	-	-	-	-	-	-	-	-
高知県	-	-	-	-	-	-	-	-	-	-	-	-	-	-	-	-	-	-
福岡県	-	-	1	1	-	-	-	-	-	-	-	-	-	-	-	-	-	-
佐賀県	-	-	-	-	-	-	-	-	-	-	-	-	-	-	-	-	-	-
長崎県	-	-	-	-	-	-	-	-	-	-	-	-	-	-	-	-	-	-
熊本県	-	-	-	-	-	-	-	-	-	-	-	-	-	-	-	-	-	-
大分県	-	-	-	-	-	-	-	-	-	-	-	-	-	-	-	-	-	-
宮崎県	-	-	-	-	-	-	-	-	-	-	-	-	-	-	-	-	-	-
鹿児島県	-	-	-	-	-	-	-	-	-	-	-	-	-	-	-	-	-	-
沖縄県	-	-	-	-	-	-	-	-	-	-	-	-	-	-	-	-	-	-

報告数・累積報告数, 疾病・都道府県別

2012年3週

	狂犬病		コクシジ オイデス症		サル痘		腎症候性出血熱		西部ウマ脳炎		ダニ媒介脳炎		炭疽		チクングニア熱		つつが虫病	
	報告数	累積	報告数	累積	報告数	累積	報告数	累積	報告数	累積	報告数	累積	報告数	累積	報告数	累積	報告数	累積
総数	-	-	-	-	-	-	-	-	-	-	-	-	-	-	-	-	9	39
北海道	-	-	-	-	-	-	-	-	-	-	-	-	-	-	-	-	-	-
青森県	-	-	-	-	-	-	-	-	-	-	-	-	-	-	-	-	-	-
岩手県	-	-	-	-	-	-	-	-	-	-	-	-	-	-	-	-	-	-
宮城県	-	-	-	-	-	-	-	-	-	-	-	-	-	-	-	-	-	-
秋田県	-	-	-	-	-	-	-	-	-	-	-	-	-	-	-	-	-	-
山形県	-	-	-	-	-	-	-	-	-	-	-	-	-	-	-	-	-	-
福島県	-	-	-	-	-	-	-	-	-	-	-	-	-	-	-	-	-	1
茨城県	-	-	-	-	-	-	-	-	-	-	-	-	-	-	-	-	-	2
栃木県	-	-	-	-	-	-	-	-	-	-	-	-	-	-	-	-	-	-
群馬県	-	-	-	-	-	-	-	-	-	-	-	-	-	-	-	-	1	2
埼玉県	-	-	-	-	-	-	-	-	-	-	-	-	-	-	-	-	-	-
千葉県	-	-	-	-	-	-	-	-	-	-	-	-	-	-	-	-	1	6
東京都	-	-	-	-	-	-	-	-	-	-	-	-	-	-	-	-	-	-
神奈川県	-	-	-	-	-	-	-	-	-	-	-	-	-	-	-	-	-	1
新潟県	-	-	-	-	-	-	-	-	-	-	-	-	-	-	-	-	-	-
富山県	-	-	-	-	-	-	-	-	-	-	-	-	-	-	-	-	-	-
石川県	-	-	-	-	-	-	-	-	-	-	-	-	-	-	-	-	-	-
福井県	-	-	-	-	-	-	-	-	-	-	-	-	-	-	-	-	-	-
山梨県	-	-	-	-	-	-	-	-	-	-	-	-	-	-	-	-	-	-
長野県	-	-	-	-	-	-	-	-	-	-	-	-	-	-	-	-	-	-
岐阜県	-	-	-	-	-	-	-	-	-	-	-	-	-	-	-	-	-	-
静岡県	-	-	-	-	-	-	-	-	-	-	-	-	-	-	-	-	-	-
愛知県	-	-	-	-	-	-	-	-	-	-	-	-	-	-	-	-	-	-
三重県	-	-	-	-	-	-	-	-	-	-	-	-	-	-	-	-	-	-
滋賀県	-	-	-	-	-	-	-	-	-	-	-	-	-	-	-	-	1	1
京都府	-	-	-	-	-	-	-	-	-	-	-	-	-	-	-	-	-	-
大阪府	-	-	-	-	-	-	-	-	-	-	-	-	-	-	-	-	-	-
兵庫県	-	-	-	-	-	-	-	-	-	-	-	-	-	-	-	-	-	1
奈良県	-	-	-	-	-	-	-	-	-	-	-	-	-	-	-	-	-	-
和歌山県	-	-	-	-	-	-	-	-	-	-	-	-	-	-	-	-	1	2
鳥取県	-	-	-	-	-	-	-	-	-	-	-	-	-	-	-	-	-	-
島根県	-	-	-	-	-	-	-	-	-	-	-	-	-	-	-	-	-	-
岡山県	-	-	-	-	-	-	-	-	-	-	-	-	-	-	-	-	-	-
広島県	-	-	-	-	-	-	-	-	-	-	-	-	-	-	-	-	-	-
山口県	-	-	-	-	-	-	-	-	-	-	-	-	-	-	-	-	-	-
徳島県	-	-	-	-	-	-	-	-	-	-	-	-	-	-	-	-	-	-
香川県	-	-	-	-	-	-	-	-	-	-	-	-	-	-	-	-	1	1
愛媛県	-	-	-	-	-	-	-	-	-	-	-	-	-	-	-	-	-	-
高知県	-	-	-	-	-	-	-	-	-	-	-	-	-	-	-	-	-	-
福岡県	-	-	-	-	-	-	-	-	-	-	-	-	-	-	-	-	-	-
佐賀県	-	-	-	-	-	-	-	-	-	-	-	-	-	-	-	-	-	1
長崎県	-	-	-	-	-	-	-	-	-	-	-	-	-	-	-	-	-	2
熊本県	-	-	-	-	-	-	-	-	-	-	-	-	-	-	-	-	-	-
大分県	-	-	-	-	-	-	-	-	-	-	-	-	-	-	-	-	-	-
宮崎県	-	-	-	-	-	-	-	-	-	-	-	-	-	-	-	-	3	8
鹿児島県	-	-	-	-	-	-	-	-	-	-	-	-	-	-	-	-	1	11
沖縄県	-	-	-	-	-	-	-	-	-	-	-	-	-	-	-	-	-	-

*鳥インフルエンザ(H5N1)を除く。

報告数・累積報告数, 疾病・都道府県別

2012年3週

	デング熱		東部ウマ脳炎		鳥インフルエンザ*		ニパウイルス感染症		日本紅斑熱		日本脳炎		ハンタウイルス肺症候群		Bウイルス病		鼻 疽	
	報告数	累積	報告数	累積	報告数	累積	報告数	累積	報告数	累積	報告数	累積	報告数	累積	報告数	累積	報告数	累積
総 数	2	7	-	-	-	-	-	-	-	-	-	-	-	-	-	-	-	-
北海道	-	-	-	-	-	-	-	-	-	-	-	-	-	-	-	-	-	-
青森県	-	-	-	-	-	-	-	-	-	-	-	-	-	-	-	-	-	-
岩手県	-	-	-	-	-	-	-	-	-	-	-	-	-	-	-	-	-	-
宮城県	-	-	-	-	-	-	-	-	-	-	-	-	-	-	-	-	-	-
秋田県	-	-	-	-	-	-	-	-	-	-	-	-	-	-	-	-	-	-
山形県	-	-	-	-	-	-	-	-	-	-	-	-	-	-	-	-	-	-
福島県	-	-	-	-	-	-	-	-	-	-	-	-	-	-	-	-	-	-
茨城県	-	-	-	-	-	-	-	-	-	-	-	-	-	-	-	-	-	-
栃木県	-	-	-	-	-	-	-	-	-	-	-	-	-	-	-	-	-	-
群馬県	-	-	-	-	-	-	-	-	-	-	-	-	-	-	-	-	-	-
埼玉県	-	-	-	-	-	-	-	-	-	-	-	-	-	-	-	-	-	-
千葉県	-	1	-	-	-	-	-	-	-	-	-	-	-	-	-	-	-	-
東京都	1	3	-	-	-	-	-	-	-	-	-	-	-	-	-	-	-	-
神奈川県	-	-	-	-	-	-	-	-	-	-	-	-	-	-	-	-	-	-
新潟県	-	-	-	-	-	-	-	-	-	-	-	-	-	-	-	-	-	-
富山県	-	-	-	-	-	-	-	-	-	-	-	-	-	-	-	-	-	-
石川県	-	-	-	-	-	-	-	-	-	-	-	-	-	-	-	-	-	-
福井県	-	-	-	-	-	-	-	-	-	-	-	-	-	-	-	-	-	-
山梨県	-	-	-	-	-	-	-	-	-	-	-	-	-	-	-	-	-	-
長野県	-	-	-	-	-	-	-	-	-	-	-	-	-	-	-	-	-	-
岐阜県	-	-	-	-	-	-	-	-	-	-	-	-	-	-	-	-	-	-
静岡県	-	-	-	-	-	-	-	-	-	-	-	-	-	-	-	-	-	-
愛知県	-	-	-	-	-	-	-	-	-	-	-	-	-	-	-	-	-	-
三重県	-	-	-	-	-	-	-	-	-	-	-	-	-	-	-	-	-	-
滋賀県	-	-	-	-	-	-	-	-	-	-	-	-	-	-	-	-	-	-
京都府	-	-	-	-	-	-	-	-	-	-	-	-	-	-	-	-	-	-
大阪府	-	2	-	-	-	-	-	-	-	-	-	-	-	-	-	-	-	-
兵庫県	-	-	-	-	-	-	-	-	-	-	-	-	-	-	-	-	-	-
奈良県	-	-	-	-	-	-	-	-	-	-	-	-	-	-	-	-	-	-
和歌山県	-	-	-	-	-	-	-	-	-	-	-	-	-	-	-	-	-	-
鳥取県	-	-	-	-	-	-	-	-	-	-	-	-	-	-	-	-	-	-
島根県	-	-	-	-	-	-	-	-	-	-	-	-	-	-	-	-	-	-
岡山県	-	-	-	-	-	-	-	-	-	-	-	-	-	-	-	-	-	-
広島県	-	-	-	-	-	-	-	-	-	-	-	-	-	-	-	-	-	-
山口県	-	-	-	-	-	-	-	-	-	-	-	-	-	-	-	-	-	-
徳島県	-	-	-	-	-	-	-	-	-	-	-	-	-	-	-	-	-	-
香川県	-	-	-	-	-	-	-	-	-	-	-	-	-	-	-	-	-	-
愛媛県	-	-	-	-	-	-	-	-	-	-	-	-	-	-	-	-	-	-
高知県	-	-	-	-	-	-	-	-	-	-	-	-	-	-	-	-	-	-
福岡県	-	-	-	-	-	-	-	-	-	-	-	-	-	-	-	-	-	-
佐賀県	-	-	-	-	-	-	-	-	-	-	-	-	-	-	-	-	-	-
長崎県	-	-	-	-	-	-	-	-	-	-	-	-	-	-	-	-	-	-
熊本県	-	-	-	-	-	-	-	-	-	-	-	-	-	-	-	-	-	-
大分県	-	-	-	-	-	-	-	-	-	-	-	-	-	-	-	-	-	-
宮崎県	-	-	-	-	-	-	-	-	-	-	-	-	-	-	-	-	-	-
鹿児島県	1	1	-	-	-	-	-	-	-	-	-	-	-	-	-	-	-	-
沖縄県	-	-	-	-	-	-	-	-	-	-	-	-	-	-	-	-	-	-

報告数・累積報告数, 疾病・都道府県別

2012年3週

	ブルセラ症		ベネズエラ ウマ脳炎		ヘンドラウイルス 感染症		発しんチフス		ポツリヌス症		マラリア		野 兎 病		ライム病		リッサウイルス 感染症	
	報告数	累積	報告数	累積	報告数	累積	報告数	累積	報告数	累積	報告数	累積	報告数	累積	報告数	累積	報告数	累積
総 数	-	-	-	-	-	-	-	-	-	-	1	2	-	-	-	-	-	-
北海道	-	-	-	-	-	-	-	-	-	-	-	-	-	-	-	-	-	-
青森県	-	-	-	-	-	-	-	-	-	-	-	-	-	-	-	-	-	-
岩手県	-	-	-	-	-	-	-	-	-	-	-	-	-	-	-	-	-	-
宮城県	-	-	-	-	-	-	-	-	-	-	-	-	-	-	-	-	-	-
秋田県	-	-	-	-	-	-	-	-	-	-	-	-	-	-	-	-	-	-
山形県	-	-	-	-	-	-	-	-	-	-	-	-	-	-	-	-	-	-
福島県	-	-	-	-	-	-	-	-	-	-	-	-	-	-	-	-	-	-
茨城県	-	-	-	-	-	-	-	-	-	-	-	-	-	-	-	-	-	-
栃木県	-	-	-	-	-	-	-	-	-	-	-	-	-	-	-	-	-	-
群馬県	-	-	-	-	-	-	-	-	-	-	-	-	-	-	-	-	-	-
埼玉県	-	-	-	-	-	-	-	-	-	-	-	-	-	-	-	-	-	-
千葉県	-	-	-	-	-	-	-	-	-	-	-	-	-	-	-	-	-	-
東京都	-	-	-	-	-	-	-	-	-	-	1	1	-	-	-	-	-	-
神奈川県	-	-	-	-	-	-	-	-	-	-	-	-	-	-	-	-	-	-
新潟県	-	-	-	-	-	-	-	-	-	-	-	-	-	-	-	-	-	-
富山県	-	-	-	-	-	-	-	-	-	-	-	-	-	-	-	-	-	-
石川県	-	-	-	-	-	-	-	-	-	-	-	-	-	-	-	-	-	-
福井県	-	-	-	-	-	-	-	-	-	-	-	-	-	-	-	-	-	-
山梨県	-	-	-	-	-	-	-	-	-	-	-	-	-	-	-	-	-	-
長野県	-	-	-	-	-	-	-	-	-	-	-	-	-	-	-	-	-	-
岐阜県	-	-	-	-	-	-	-	-	-	-	-	-	-	-	-	-	-	-
静岡県	-	-	-	-	-	-	-	-	-	-	-	-	-	-	-	-	-	-
愛知県	-	-	-	-	-	-	-	-	-	-	-	-	-	-	-	-	-	-
三重県	-	-	-	-	-	-	-	-	-	-	-	-	-	-	-	-	-	-
滋賀県	-	-	-	-	-	-	-	-	-	-	-	-	-	-	-	-	-	-
京都府	-	-	-	-	-	-	-	-	-	-	-	-	-	-	-	-	-	-
大阪府	-	-	-	-	-	-	-	-	-	-	-	-	-	-	-	-	-	-
兵庫県	-	-	-	-	-	-	-	-	-	-	-	1	-	-	-	-	-	-
奈良県	-	-	-	-	-	-	-	-	-	-	-	-	-	-	-	-	-	-
和歌山県	-	-	-	-	-	-	-	-	-	-	-	-	-	-	-	-	-	-
鳥取県	-	-	-	-	-	-	-	-	-	-	-	-	-	-	-	-	-	-
島根県	-	-	-	-	-	-	-	-	-	-	-	-	-	-	-	-	-	-
岡山県	-	-	-	-	-	-	-	-	-	-	-	-	-	-	-	-	-	-
広島県	-	-	-	-	-	-	-	-	-	-	-	-	-	-	-	-	-	-
山口県	-	-	-	-	-	-	-	-	-	-	-	-	-	-	-	-	-	-
徳島県	-	-	-	-	-	-	-	-	-	-	-	-	-	-	-	-	-	-
香川県	-	-	-	-	-	-	-	-	-	-	-	-	-	-	-	-	-	-
愛媛県	-	-	-	-	-	-	-	-	-	-	-	-	-	-	-	-	-	-
高知県	-	-	-	-	-	-	-	-	-	-	-	-	-	-	-	-	-	-
福岡県	-	-	-	-	-	-	-	-	-	-	-	-	-	-	-	-	-	-
佐賀県	-	-	-	-	-	-	-	-	-	-	-	-	-	-	-	-	-	-
長崎県	-	-	-	-	-	-	-	-	-	-	-	-	-	-	-	-	-	-
熊本県	-	-	-	-	-	-	-	-	-	-	-	-	-	-	-	-	-	-
大分県	-	-	-	-	-	-	-	-	-	-	-	-	-	-	-	-	-	-
宮崎県	-	-	-	-	-	-	-	-	-	-	-	-	-	-	-	-	-	-
鹿児島県	-	-	-	-	-	-	-	-	-	-	-	-	-	-	-	-	-	-
沖縄県	-	-	-	-	-	-	-	-	-	-	-	-	-	-	-	-	-	-

*E型肝炎およびA型肝炎を除く。

**ウエストナイル脳炎、西部ウマ脳炎、ダニ媒介脳炎、東部ウマ脳炎、日本脳炎、ペネズエラウマ脳炎およびリフトバレー熱を除く。

報告数・累積報告数、疾病・都道府県別

2012年3週

	リフトバレー熱		類鼻疽		レジオネラ症		レプトスピラ症		ロッキー山 紅斑熱		アメーバ赤痢		ウイルス性肝炎*		急性脳炎**		クリプト スポリジウム症	
	報告数	累積	報告数	累積	報告数	累積	報告数	累積	報告数	累積	報告数	累積	報告数	累積	報告数	累積	報告数	累積
総数	-	-	-	-	10	36	-	1	-	-	13	35	-	5	15	26	-	-
北海道	-	-	-	-	-	2	-	-	-	-	-	-	-	-	1	2	-	-
青森県	-	-	-	-	-	1	-	-	-	-	-	-	-	-	1	1	-	-
岩手県	-	-	-	-	-	-	-	-	-	-	-	1	-	-	-	-	-	-
宮城県	-	-	-	-	-	1	-	-	-	-	1	2	-	-	-	-	-	-
秋田県	-	-	-	-	-	-	-	-	-	-	-	-	-	-	-	-	-	-
山形県	-	-	-	-	-	-	-	-	-	-	-	-	-	-	-	-	-	-
福島県	-	-	-	-	-	-	-	-	-	-	-	-	-	-	-	-	-	-
茨城県	-	-	-	-	-	-	-	-	-	-	-	1	-	-	-	-	-	-
栃木県	-	-	-	-	-	-	-	-	-	-	1	1	-	-	-	-	-	-
群馬県	-	-	-	-	1	1	-	-	-	-	-	-	-	-	1	1	-	-
埼玉県	-	-	-	-	-	2	-	-	-	-	-	1	-	-	1	2	-	-
千葉県	-	-	-	-	-	-	-	-	-	-	1	3	-	1	4	5	-	-
東京都	-	-	-	-	1	2	-	1	-	-	2	5	-	-	-	2	-	-
神奈川県	-	-	-	-	-	2	-	-	-	-	1	3	-	-	-	-	-	-
新潟県	-	-	-	-	-	1	-	-	-	-	-	-	-	-	-	-	-	-
富山県	-	-	-	-	1	3	-	-	-	-	-	-	-	-	-	1	-	-
石川県	-	-	-	-	-	1	-	-	-	-	-	-	-	-	-	-	-	-
福井県	-	-	-	-	2	2	-	-	-	-	-	-	-	1	-	-	-	-
山梨県	-	-	-	-	-	-	-	-	-	-	-	-	-	-	-	-	-	-
長野県	-	-	-	-	-	-	-	-	-	-	-	1	-	-	-	1	-	-
岐阜県	-	-	-	-	1	1	-	-	-	-	-	-	-	-	-	-	-	-
静岡県	-	-	-	-	-	2	-	-	-	-	-	-	-	-	2	3	-	-
愛知県	-	-	-	-	1	2	-	-	-	-	2	2	-	-	-	-	-	-
三重県	-	-	-	-	-	-	-	-	-	-	-	-	-	-	-	-	-	-
滋賀県	-	-	-	-	-	-	-	-	-	-	1	3	-	-	-	-	-	-
京都府	-	-	-	-	-	1	-	-	-	-	-	-	-	-	1	1	-	-
大阪府	-	-	-	-	2	4	-	-	-	-	2	7	-	1	2	3	-	-
兵庫県	-	-	-	-	-	-	-	-	-	-	-	-	-	-	-	-	-	-
奈良県	-	-	-	-	-	-	-	-	-	-	-	-	-	-	-	-	-	-
和歌山県	-	-	-	-	-	-	-	-	-	-	-	-	-	-	-	-	-	-
鳥取県	-	-	-	-	-	-	-	-	-	-	-	-	-	-	-	-	-	-
島根県	-	-	-	-	-	-	-	-	-	-	-	-	-	-	-	-	-	-
岡山県	-	-	-	-	-	-	-	-	-	-	-	-	-	-	-	-	-	-
広島県	-	-	-	-	-	-	-	-	-	-	-	1	-	1	-	-	-	-
山口県	-	-	-	-	-	-	-	-	-	-	-	-	-	-	-	-	-	-
徳島県	-	-	-	-	-	-	-	-	-	-	-	-	-	-	-	-	-	-
香川県	-	-	-	-	-	1	-	-	-	-	-	-	-	-	-	-	-	-
愛媛県	-	-	-	-	-	1	-	-	-	-	-	1	-	-	-	-	-	-
高知県	-	-	-	-	-	-	-	-	-	-	-	-	-	-	-	-	-	-
福岡県	-	-	-	-	-	3	-	-	-	-	2	2	-	-	-	-	-	-
佐賀県	-	-	-	-	-	1	-	-	-	-	-	-	-	-	-	-	-	-
長崎県	-	-	-	-	1	1	-	-	-	-	-	-	-	-	-	-	-	-
熊本県	-	-	-	-	-	-	-	-	-	-	-	-	-	-	-	-	-	-
大分県	-	-	-	-	-	1	-	-	-	-	-	-	-	-	-	1	-	-
宮崎県	-	-	-	-	-	-	-	-	-	-	-	-	-	1	1	2	-	-
鹿児島県	-	-	-	-	-	-	-	-	-	-	-	-	-	-	1	1	-	-
沖縄県	-	-	-	-	-	-	-	-	-	-	-	1	-	-	-	-	-	-

報告数・累積報告数, 疾病・都道府県別

2012年3週

	クローンツェルト・ヤコブ病		劇症型溶血性レンサ球菌感染症		後天性免疫不全症候群		ジアルジア症		髄膜炎菌性髄膜炎		先天性風しん症候群		梅毒		破傷風		バンコマイシン耐性黄色ブドウ球菌感染症	
	報告数	累積	報告数	累積	報告数	累積	報告数	累積	報告数	累積	報告数	累積	報告数	累積	報告数	累積	報告数	累積
総数	1	5	3	19	21	51	-	-	-	2	-	-	7	27	-	5	-	-
北海道	-	-	-	3	3	3	-	-	-	-	-	-	-	-	-	1	-	-
青森県	-	-	-	-	-	-	-	-	-	-	-	-	-	-	-	-	-	-
岩手県	-	-	-	-	-	-	-	-	-	-	-	-	-	-	-	-	-	-
宮城県	-	-	1	1	-	-	-	-	-	-	-	-	2	-	-	-	-	-
秋田県	-	-	-	-	-	-	-	-	-	-	-	-	-	-	-	-	-	-
山形県	-	-	-	-	-	-	-	-	-	-	-	-	-	-	-	-	-	-
福島県	-	-	-	-	-	-	-	-	-	-	-	-	-	-	-	-	-	-
茨城県	-	-	-	-	-	-	-	-	-	-	-	-	-	-	-	1	-	-
栃木県	-	-	-	-	-	-	-	-	-	-	-	-	-	-	-	-	-	-
群馬県	-	-	-	-	-	-	-	-	-	-	-	-	1	-	-	-	-	-
埼玉県	-	-	-	-	1	2	-	-	-	-	-	-	1	4	-	-	-	-
千葉県	1	1	1	2	2	3	-	-	-	-	-	-	-	-	-	-	-	-
東京都	-	1	-	-	7	19	-	-	-	-	-	-	5	11	-	-	-	-
神奈川県	-	-	-	-	2	2	-	-	-	1	-	-	1	1	-	1	-	-
新潟県	-	-	-	1	-	-	-	-	-	-	-	-	-	-	-	-	-	-
富山県	-	-	-	-	-	1	-	-	-	-	-	-	-	-	-	-	-	-
石川県	-	-	-	-	1	2	-	-	-	-	-	-	-	-	-	-	-	-
福井県	-	-	-	-	-	-	-	-	-	-	-	-	-	-	-	-	-	-
山梨県	-	-	-	-	-	1	-	-	-	-	-	-	-	-	-	-	-	-
長野県	-	-	-	-	-	2	-	-	-	-	-	-	-	-	-	-	-	-
岐阜県	-	-	-	-	-	1	-	-	-	-	-	-	-	-	-	-	-	-
静岡県	-	-	-	-	1	1	-	-	-	-	-	-	1	-	-	-	-	-
愛知県	-	-	-	1	1	1	-	-	-	-	-	-	1	-	1	-	-	-
三重県	-	-	-	-	-	-	-	-	-	-	-	-	-	-	-	-	-	-
滋賀県	-	-	-	-	-	-	-	-	-	-	-	-	-	-	-	-	-	-
京都府	-	-	-	2	-	-	-	-	-	-	-	-	-	-	-	-	-	-
大阪府	-	-	-	-	2	5	-	-	-	-	-	-	3	-	-	-	-	-
兵庫県	-	-	-	1	1	1	-	-	-	-	-	-	1	-	-	-	-	-
奈良県	-	1	-	-	-	-	-	-	-	-	-	-	-	-	-	-	-	-
和歌山県	-	-	-	-	-	-	-	-	-	-	-	-	-	-	-	-	-	-
鳥取県	-	-	-	-	-	-	-	-	-	-	-	-	-	-	-	-	-	-
島根県	-	-	-	-	-	-	-	-	-	-	-	-	-	-	-	-	-	-
岡山県	-	-	-	-	-	2	-	-	-	-	-	-	-	-	-	-	-	-
広島県	-	-	1	2	-	2	-	-	-	-	-	-	-	-	-	-	-	-
山口県	-	-	-	-	-	-	-	-	-	-	-	-	-	-	-	-	-	-
徳島県	-	-	-	1	-	1	-	-	-	-	-	-	-	-	-	-	-	-
香川県	-	1	-	-	-	-	-	-	-	-	-	-	-	-	-	-	-	-
愛媛県	-	-	-	2	-	2	-	-	-	-	-	-	-	-	-	-	-	-
高知県	-	-	-	-	-	-	-	-	-	-	-	-	-	-	-	-	-	-
福岡県	-	-	-	1	-	-	-	-	-	-	-	-	1	-	-	-	-	-
佐賀県	-	-	-	-	-	-	-	-	-	-	-	-	-	-	-	-	-	-
長崎県	-	-	-	-	-	-	-	-	-	-	-	-	-	-	-	-	-	-
熊本県	-	-	-	1	-	-	-	-	-	-	-	-	1	-	-	-	-	-
大分県	-	-	-	-	-	-	-	-	-	-	-	-	-	-	1	-	-	-
宮崎県	-	-	-	-	-	-	-	-	-	-	-	-	-	-	-	-	-	-
鹿児島県	-	1	-	1	-	-	-	-	-	-	-	-	-	-	-	-	-	-
沖縄県	-	-	-	-	-	-	-	-	1	-	-	-	-	-	-	-	-	-

報告数・累積報告数, 疾病・都道府県別 2012年3週

	バンコマイシン耐性腸球菌感染症		風しん		麻しん	
	報告数	累積	報告数	累積	報告数	累積
総 数	1	4	7	15	7	16
北海道	-	-	-	-	-	-
青森県	-	-	-	-	-	-
岩手県	-	-	-	-	-	-
宮城県	-	-	-	1	-	-
秋田県	-	-	-	-	-	-
山形県	-	-	-	-	-	-
福島県	-	-	-	-	-	-
茨城県	-	-	-	1	-	-
栃木県	-	-	1	1	-	-
群馬県	-	-	-	-	-	-
埼玉県	-	-	-	-	1	1
千葉県	-	-	-	-	-	1
東京都	-	1	2	2	-	3
神奈川県	-	-	1	1	1	1
新潟県	-	-	-	-	-	-
富山県	-	-	-	-	-	-
石川県	-	-	-	-	-	-
福井県	-	-	-	-	-	-
山梨県	-	-	-	-	-	-
長野県	-	-	-	-	-	-
岐阜県	-	-	-	-	-	-
静岡県	-	-	-	-	-	-
愛知県	-	-	-	-	-	4
三重県	-	-	-	-	-	-
滋賀県	-	-	-	1	-	-
京都府	-	-	1	2	-	-
大阪府	1	2	1	3	-	-
兵庫県	-	-	-	-	-	-
奈良県	-	-	-	-	-	-
和歌山県	-	-	-	-	-	-
鳥取県	-	-	-	-	-	-
島根県	-	-	-	-	-	-
岡山県	-	-	-	-	-	-
広島県	-	-	-	-	4	5
山口県	-	-	-	-	-	-
徳島県	-	-	-	-	-	-
香川県	-	-	-	-	-	-
愛媛県	-	-	-	-	-	-
高知県	-	-	-	-	-	-
福岡県	-	1	1	3	-	-
佐賀県	-	-	-	-	-	-
長崎県	-	-	-	-	-	-
熊本県	-	-	-	-	-	-
大分県	-	-	-	-	1	1
宮崎県	-	-	-	-	-	-
鹿児島県	-	-	-	-	-	-
沖縄県	-	-	-	-	-	-

*鳥インフルエンザを除く。

報告数・定点当り報告数, 疾病・都道府県別

2012年3週

	インフルエンザ*		咽頭結膜熱		A群溶血性 レンサ球菌咽頭炎		感染性胃腸炎		水痘		手足口病		伝染性紅斑		突発性発しん		百日咳	
	報告数	定点当り	報告数	定点当り	報告数	定点当り	報告数	定点当り	報告数	定点当り	報告数	定点当り	報告数	定点当り	報告数	定点当り	報告数	定点当り
総数	112035	22.73	709	0.23	6979	2.22	35163	11.21	5147	1.64	612	0.20	940	0.30	1654	0.53	49	0.02
北海道	1916	8.44	68	0.48	368	2.57	506	3.54	196	1.37	44	0.31	25	0.17	43	0.30	4	0.03
青森県	609	9.37	8	0.19	62	1.48	167	3.98	70	1.67	2	0.05	5	0.12	12	0.29	-	-
岩手県	1709	27.13	3	0.08	85	2.13	177	4.43	101	2.53	3	0.08	16	0.40	15	0.38	-	-
宮城県	2214	23.81	12	0.21	182	3.14	651	11.22	126	2.17	4	0.07	11	0.19	35	0.60	2	0.03
秋田県	438	7.96	7	0.20	49	1.40	243	6.94	54	1.54	5	0.14	2	0.06	13	0.37	-	-
山形県	1178	25.06	3	0.10	93	3.21	343	11.83	63	2.17	-	-	13	0.45	12	0.41	-	-
福島県	1978	24.73	11	0.23	148	3.08	344	7.17	91	1.90	16	0.33	36	0.75	26	0.54	-	-
茨城県	1491	12.43	21	0.28	192	2.56	727	9.69	92	1.23	8	0.11	11	0.15	25	0.33	-	-
栃木県	930	12.24	3	0.06	45	0.94	384	8.00	60	1.25	10	0.21	12	0.25	25	0.52	3	0.06
群馬県	731	7.46	10	0.17	127	2.12	639	10.65	102	1.70	4	0.07	5	0.08	25	0.42	-	-
埼玉県	4371	17.70	27	0.17	398	2.55	2088	13.38	304	1.95	28	0.18	25	0.16	97	0.62	4	0.03
千葉県	4052	19.30	36	0.27	388	2.96	1831	13.98	210	1.60	43	0.33	23	0.18	57	0.44	5	0.04
東京都	6146	14.70	52	0.20	551	2.10	3328	12.65	384	1.46	21	0.08	70	0.27	138	0.52	2	0.01
神奈川県	4519	13.61	14	0.07	333	1.62	2413	11.71	288	1.40	21	0.10	49	0.24	119	0.58	2	0.01
新潟県	581	6.12	73	1.22	201	3.35	673	11.22	117	1.95	15	0.25	25	0.42	41	0.68	4	0.07
富山県	819	17.06	13	0.45	185	6.38	288	9.93	47	1.62	23	0.79	-	-	3	0.10	-	-
石川県	1230	25.63	3	0.10	114	3.93	371	12.79	63	2.17	45	1.55	4	0.14	19	0.66	-	-
福井県	1916	59.88	8	0.36	139	6.32	390	17.73	69	3.14	8	0.36	7	0.32	6	0.27	-	-
山梨県	769	19.23	10	0.42	37	1.54	321	13.38	32	1.33	3	0.13	1	0.04	9	0.38	2	0.08
長野県	1821	20.69	2	0.04	130	2.36	729	13.25	108	1.96	7	0.13	49	0.89	14	0.25	1	0.02
岐阜県	4332	49.79	11	0.22	57	1.12	417	8.18	57	1.12	7	0.14	20	0.39	22	0.43	2	0.04
静岡県	4439	33.38	11	0.13	194	2.31	947	11.27	135	1.61	2	0.02	8	0.10	45	0.54	-	-
愛知県	9561	49.03	22	0.12	307	1.70	2035	11.24	224	1.24	15	0.08	70	0.39	111	0.61	2	0.01
三重県	3756	52.17	10	0.22	87	1.93	679	15.09	126	2.80	17	0.38	1	0.02	25	0.56	-	-
滋賀県	1452	27.40	1	0.03	42	1.31	369	11.53	54	1.69	23	0.72	4	0.13	21	0.66	-	-
京都府	3176	26.47	3	0.04	89	1.25	788	11.10	76	1.07	35	0.49	11	0.15	19	0.27	-	-
大阪府	8851	29.60	24	0.12	364	1.87	1746	8.95	294	1.51	37	0.19	60	0.31	86	0.44	3	0.02
兵庫県	5255	26.41	16	0.12	169	1.31	1621	12.57	204	1.58	19	0.15	35	0.27	80	0.62	2	0.02
奈良県	1370	24.91	11	0.31	24	0.69	358	10.23	27	0.77	4	0.11	6	0.17	7	0.20	-	-
和歌山県	2074	41.48	8	0.26	33	1.06	230	7.42	33	1.06	2	0.06	10	0.32	25	0.81	-	-
鳥取県	528	18.21	1	0.05	82	4.32	158	8.32	32	1.68	1	0.05	32	1.68	6	0.32	1	0.05
島根県	384	10.11	2	0.09	18	0.78	203	8.83	41	1.78	6	0.26	42	1.83	9	0.39	-	-
岡山県	2787	33.18	6	0.11	40	0.74	491	9.09	44	0.81	32	0.59	11	0.20	28	0.52	-	-
広島県	3079	26.77	35	0.49	172	2.39	737	10.24	92	1.28	13	0.18	32	0.44	35	0.49	-	-
山口県	2149	31.14	8	0.17	110	2.29	432	9.00	117	2.44	2	0.04	39	0.81	37	0.77	-	-
徳島県	864	22.74	3	0.13	35	1.52	210	9.13	28	1.22	3	0.13	14	0.61	12	0.52	-	-
香川県	1943	39.65	4	0.13	28	0.93	238	7.93	34	1.13	19	0.63	16	0.53	15	0.50	-	-
愛媛県	2165	35.49	2	0.05	77	2.08	371	10.03	75	2.03	10	0.27	38	1.03	29	0.78	1	0.03
高知県	2847	59.31	1	0.03	40	1.33	192	6.40	55	1.83	3	0.10	36	1.20	9	0.30	1	0.03
福岡県	3171	16.02	69	0.58	413	3.44	1591	13.26	237	1.98	9	0.08	16	0.13	96	0.80	1	0.01
佐賀県	462	11.85	5	0.22	75	3.26	266	11.57	39	1.70	-	-	3	0.13	18	0.78	-	-
長崎県	995	14.21	11	0.25	90	2.05	666	15.14	58	1.32	-	-	3	0.07	34	0.77	-	-
熊本県	1720	21.50	17	0.35	119	2.48	1069	22.27	83	1.73	2	0.04	3	0.06	42	0.88	-	-
大分県	792	13.66	5	0.14	205	5.69	868	24.11	89	2.47	4	0.11	20	0.56	31	0.86	-	-
宮崎県	1495	25.78	16	0.46	107	3.06	722	20.63	94	2.69	13	0.37	8	0.23	48	1.37	3	0.09
鹿児島県	1768	19.22	17	0.31	159	2.94	1045	19.35	175	3.24	21	0.39	9	0.17	21	0.39	-	-
沖縄県	1202	20.72	6	0.18	16	0.47	101	2.97	47	1.38	3	0.09	4	0.12	9	0.26	4	0.12

*髄膜炎菌性髄膜炎は除く。

報告数・定点当り報告数, 疾病・都道府県別

2012年3週

	ヘルパンギーナ		流行性耳下腺炎		急性出血性結膜炎		流行性角結膜炎		細菌性髄膜炎*		無菌性髄膜炎		マイコプラズマ肺炎		クラミジア肺炎		RSウイルス感染症	
	報告数	定点当り	報告数	定点当り	報告数	定点当り	報告数	定点当り	報告数	定点当り	報告数	定点当り	報告数	定点当り	報告数	定点当り	報告数	定点当り
総数	63	0.02	1567	0.50	9	0.01	355	0.53	13	0.03	14	0.03	455	0.98	14	0.03	2084	
北海道	1	0.01	20	0.14	-	-	10	0.34	-	-	-	-	7	0.30	-	-	175	
青森県	-	-	33	0.79	-	-	10	0.91	-	-	-	-	20	3.33	-	-	27	
岩手県	4	0.10	53	1.33	-	-	5	0.36	-	-	1	0.05	34	1.79	-	-	28	
宮城県	-	-	42	0.72	1	0.08	6	0.50	1	0.08	-	-	26	2.17	-	-	33	
秋田県	1	0.03	6	0.17	1	0.14	3	0.43	-	-	-	-	2	0.25	-	-	49	
山形県	-	-	40	1.38	-	-	-	-	-	-	-	-	8	0.80	-	-	13	
福島県	2	0.04	16	0.33	-	-	7	0.58	-	-	-	-	11	1.57	2	0.29	47	
茨城県	1	0.01	34	0.45	-	-	15	0.88	-	-	1	0.08	8	0.62	-	-	20	
栃木県	-	-	32	0.67	-	-	10	0.83	-	-	-	-	20	2.86	1	0.14	11	
群馬県	2	0.03	64	1.07	-	-	15	1.07	-	-	1	0.13	10	1.25	-	-	20	
埼玉県	2	0.01	52	0.33	-	-	21	0.55	-	-	-	-	9	1.00	3	0.33	40	
千葉県	4	0.03	51	0.39	-	-	17	0.50	-	-	1	0.11	6	0.67	4	0.44	43	
東京都	4	0.02	43	0.16	-	-	18	0.47	2	0.08	1	0.04	20	0.80	-	-	74	
神奈川県	-	-	37	0.18	-	-	36	0.78	1	0.11	2	0.22	9	1.00	-	-	51	
新潟県	-	-	97	1.62	1	0.10	4	0.40	-	-	-	-	15	1.15	2	0.15	28	
富山県	-	-	18	0.62	-	-	2	0.29	-	-	-	-	8	1.60	-	-	17	
石川県	1	0.03	5	0.17	-	-	-	-	-	-	-	-	3	0.60	-	-	8	
福井県	-	-	2	0.09	-	-	-	-	-	-	-	-	9	1.50	-	-	7	
山梨県	-	-	15	0.63	-	-	3	0.33	-	-	-	-	4	0.40	-	-	6	
長野県	-	-	22	0.40	-	-	9	0.82	-	-	-	-	13	1.18	-	-	36	
岐阜県	-	-	27	0.53	-	-	2	0.18	-	-	-	-	8	1.60	-	-	37	
静岡県	1	0.01	64	0.76	-	-	8	0.40	-	-	1	0.11	6	0.67	-	-	94	
愛知県	6	0.03	71	0.39	1	0.03	8	0.24	-	-	-	-	24	1.85	-	-	115	
三重県	-	-	22	0.49	-	-	4	0.33	-	-	-	-	1	0.11	-	-	31	
滋賀県	2	0.06	8	0.25	-	-	-	-	-	-	-	-	1	0.14	-	-	23	
京都府	1	0.01	21	0.30	-	-	8	0.47	-	-	-	-	6	0.86	-	-	19	
大阪府	5	0.03	36	0.18	-	-	7	0.15	2	0.13	1	0.07	16	1.07	-	-	186	
兵庫県	3	0.02	83	0.64	-	-	11	0.31	-	-	-	-	9	0.75	-	-	91	
奈良県	1	0.03	10	0.29	-	-	-	-	1	0.17	-	-	5	0.83	-	-	32	
和歌山県	-	-	3	0.10	-	-	-	-	1	0.09	-	-	2	0.18	-	-	21	
鳥取県	-	-	34	1.79	-	-	1	0.33	-	-	1	0.20	2	0.40	-	-	42	
島根県	-	-	12	0.52	-	-	1	0.33	-	-	-	-	10	1.25	1	0.13	38	
岡山県	2	0.04	30	0.56	-	-	2	0.17	-	-	-	-	5	1.00	1	0.20	12	
広島県	1	0.01	23	0.32	-	-	9	0.47	1	0.05	-	-	20	0.95	-	-	108	
山口県	-	-	41	0.85	-	-	5	0.56	-	-	-	-	3	0.33	-	-	57	
徳島県	3	0.13	33	1.43	-	-	-	-	-	-	-	-	-	-	-	-	32	
香川県	-	-	8	0.27	-	-	-	-	-	-	1	0.20	1	0.20	-	-	9	
愛媛県	1	0.03	26	0.70	1	0.13	20	2.50	-	-	-	-	9	1.50	-	-	54	
高知県	2	0.07	11	0.37	-	-	-	-	-	-	-	-	8	1.14	-	-	69	
福岡県	4	0.03	102	0.85	2	0.08	17	0.65	1	0.07	1	0.07	6	0.40	-	-	112	
佐賀県	-	-	16	0.70	-	-	2	0.50	-	-	-	-	9	1.50	-	-	18	
長崎県	-	-	28	0.64	1	0.13	9	1.13	-	-	-	-	7	0.64	-	-	26	
熊本県	4	0.08	62	1.29	-	-	10	1.11	1	0.07	1	0.07	7	0.47	-	-	53	
大分県	1	0.03	34	0.94	-	-	4	0.80	-	-	-	-	6	0.55	-	-	27	
宮崎県	3	0.09	41	1.17	-	-	13	2.17	-	-	-	-	2	0.29	-	-	22	
鹿児島県	-	-	28	0.52	-	-	11	1.57	-	-	-	-	14	1.17	-	-	17	
沖縄県	1	0.03	11	0.32	1	0.10	12	1.20	2	0.29	1	0.14	26	3.71	-	-	6	

獣医師が届出を行う感染症と対象動物

注 報告数は感染実験等の学術的研究による発生を除く。

報告数・累積報告数, 疾病・都道府県別

2012年3週

	エボラ出血熱		マールブルグ病		ペスト		重症急性呼吸器症候群(SARS)						結核		鳥インフルエンザ(H5N1)		細菌性赤痢	
	サル		サル		プレーリードッグ	イタチアナグマ		タヌキ		ハクビシン		サル		鳥類		サル		
	報告数	累積	報告数	累積	報告数	累積	報告数	累積	報告数	累積	報告数	累積	報告数	累積	報告数	累積	報告数	累積
総数	-	-	-	-	-	-	-	-	-	-	-	-	-	-	-	-	-	1
北海道	-	-	-	-	-	-	-	-	-	-	-	-	-	-	-	-	-	-
青森県	-	-	-	-	-	-	-	-	-	-	-	-	-	-	-	-	-	-
岩手県	-	-	-	-	-	-	-	-	-	-	-	-	-	-	-	-	-	-
宮城県	-	-	-	-	-	-	-	-	-	-	-	-	-	-	-	-	-	-
秋田県	-	-	-	-	-	-	-	-	-	-	-	-	-	-	-	-	-	-
山形県	-	-	-	-	-	-	-	-	-	-	-	-	-	-	-	-	-	-
福島県	-	-	-	-	-	-	-	-	-	-	-	-	-	-	-	-	-	-
茨城県	-	-	-	-	-	-	-	-	-	-	-	-	-	-	-	-	-	-
栃木県	-	-	-	-	-	-	-	-	-	-	-	-	-	-	-	-	-	-
群馬県	-	-	-	-	-	-	-	-	-	-	-	-	-	-	-	-	-	-
埼玉県	-	-	-	-	-	-	-	-	-	-	-	-	-	-	-	-	-	-
千葉県	-	-	-	-	-	-	-	-	-	-	-	-	-	-	-	-	-	-
東京都	-	-	-	-	-	-	-	-	-	-	-	-	-	-	-	-	-	-
神奈川県	-	-	-	-	-	-	-	-	-	-	-	-	-	-	-	-	-	-
新潟県	-	-	-	-	-	-	-	-	-	-	-	-	-	-	-	-	-	-
富山県	-	-	-	-	-	-	-	-	-	-	-	-	-	-	-	-	-	-
石川県	-	-	-	-	-	-	-	-	-	-	-	-	-	-	-	-	-	-
福井県	-	-	-	-	-	-	-	-	-	-	-	-	-	-	-	-	-	-
山梨県	-	-	-	-	-	-	-	-	-	-	-	-	-	-	-	-	-	-
長野県	-	-	-	-	-	-	-	-	-	-	-	-	-	-	-	-	-	1
岐阜県	-	-	-	-	-	-	-	-	-	-	-	-	-	-	-	-	-	-
静岡県	-	-	-	-	-	-	-	-	-	-	-	-	-	-	-	-	-	-
愛知県	-	-	-	-	-	-	-	-	-	-	-	-	-	-	-	-	-	-
三重県	-	-	-	-	-	-	-	-	-	-	-	-	-	-	-	-	-	-
滋賀県	-	-	-	-	-	-	-	-	-	-	-	-	-	-	-	-	-	-
京都府	-	-	-	-	-	-	-	-	-	-	-	-	-	-	-	-	-	-
大阪府	-	-	-	-	-	-	-	-	-	-	-	-	-	-	-	-	-	-
兵庫県	-	-	-	-	-	-	-	-	-	-	-	-	-	-	-	-	-	-
奈良県	-	-	-	-	-	-	-	-	-	-	-	-	-	-	-	-	-	-
和歌山県	-	-	-	-	-	-	-	-	-	-	-	-	-	-	-	-	-	-
鳥取県	-	-	-	-	-	-	-	-	-	-	-	-	-	-	-	-	-	-
島根県	-	-	-	-	-	-	-	-	-	-	-	-	-	-	-	-	-	-
岡山県	-	-	-	-	-	-	-	-	-	-	-	-	-	-	-	-	-	-
広島県	-	-	-	-	-	-	-	-	-	-	-	-	-	-	-	-	-	-
山口県	-	-	-	-	-	-	-	-	-	-	-	-	-	-	-	-	-	-
徳島県	-	-	-	-	-	-	-	-	-	-	-	-	-	-	-	-	-	-
香川県	-	-	-	-	-	-	-	-	-	-	-	-	-	-	-	-	-	-
愛媛県	-	-	-	-	-	-	-	-	-	-	-	-	-	-	-	-	-	-
高知県	-	-	-	-	-	-	-	-	-	-	-	-	-	-	-	-	-	-
福岡県	-	-	-	-	-	-	-	-	-	-	-	-	-	-	-	-	-	-
佐賀県	-	-	-	-	-	-	-	-	-	-	-	-	-	-	-	-	-	-
長崎県	-	-	-	-	-	-	-	-	-	-	-	-	-	-	-	-	-	-
熊本県	-	-	-	-	-	-	-	-	-	-	-	-	-	-	-	-	-	-
大分県	-	-	-	-	-	-	-	-	-	-	-	-	-	-	-	-	-	-
宮崎県	-	-	-	-	-	-	-	-	-	-	-	-	-	-	-	-	-	-
鹿児島県	-	-	-	-	-	-	-	-	-	-	-	-	-	-	-	-	-	-
沖縄県	-	-	-	-	-	-	-	-	-	-	-	-	-	-	-	-	-	-

報告数・累積報告数, 疾病・都道府県別 2012年3週

	ウエストナイル熱		エキノコックス症	
	鳥類		犬	
	報告数	累積	報告数	累積
総 数	-	-	-	-
北海道	-	-	-	-
青森県	-	-	-	-
岩手県	-	-	-	-
宮城県	-	-	-	-
秋田県	-	-	-	-
山形県	-	-	-	-
福島県	-	-	-	-
茨城県	-	-	-	-
栃木県	-	-	-	-
群馬県	-	-	-	-
埼玉県	-	-	-	-
千葉県	-	-	-	-
東京都	-	-	-	-
神奈川県	-	-	-	-
新潟県	-	-	-	-
富山県	-	-	-	-
石川県	-	-	-	-
福井県	-	-	-	-
山梨県	-	-	-	-
長野県	-	-	-	-
岐阜県	-	-	-	-
静岡県	-	-	-	-
愛知県	-	-	-	-
三重県	-	-	-	-
滋賀県	-	-	-	-
京都府	-	-	-	-
大阪府	-	-	-	-
兵庫県	-	-	-	-
奈良県	-	-	-	-
和歌山県	-	-	-	-
鳥取県	-	-	-	-
島根県	-	-	-	-
岡山県	-	-	-	-
広島県	-	-	-	-
山口県	-	-	-	-
徳島県	-	-	-	-
香川県	-	-	-	-
愛媛県	-	-	-	-
高知県	-	-	-	-
福岡県	-	-	-	-
佐賀県	-	-	-	-
長崎県	-	-	-	-
熊本県	-	-	-	-
大分県	-	-	-	-
宮崎県	-	-	-	-
鹿児島県	-	-	-	-
沖縄県	-	-	-	-

感染症週報 第14巻 第3号 2012年2月3日発行
 発行：国立感染症研究所

厚生労働省健康局結核感染症課
 厚生労働省大臣官房統計情報部

事務局：国立感染症研究所感染症情報センター

〒162-8640東京都新宿区戸山1-23-1

T E L : 03-5285-1111

F A X : 03-5285-1129

U R L : <http://idsc.nih.go.jp/index-j.html>

< 国立感染症研究所 感染症情報センター >

<http://www.mhlw.go.jp/>

< 厚生労働省 >

<http://www.forth.go.jp/>

< 旅行者のための海外感染症情報(厚生労働省検疫所) >

本週報は、感染症新法に基づくものであり、全国の医療従事者、定点医療機関、保健所、保健所設置市、特別区、都道府県、地方衛生研究所、検疫所の皆様のご協力を得て、国立感染症研究所感染症情報センターにおいて編集したものです。

また、本週報は速報性を重視しておりますので、今後調査などの結果に応じて、若干の変更が生じることがありますが、その場合には週報上にて訂正させていただきます。

「感染症の話」及び「読者のコーナー」の回答欄の内容に関する責は、それぞれの執筆者及び回答者に属しますが、内容に関するご質問、ご意見については事務局でお受けいたします。

なお、週報の内容について、学術的研究、あるいは公衆衛生活動にかかわる業務以外の目的においては、無断転載を禁じます。