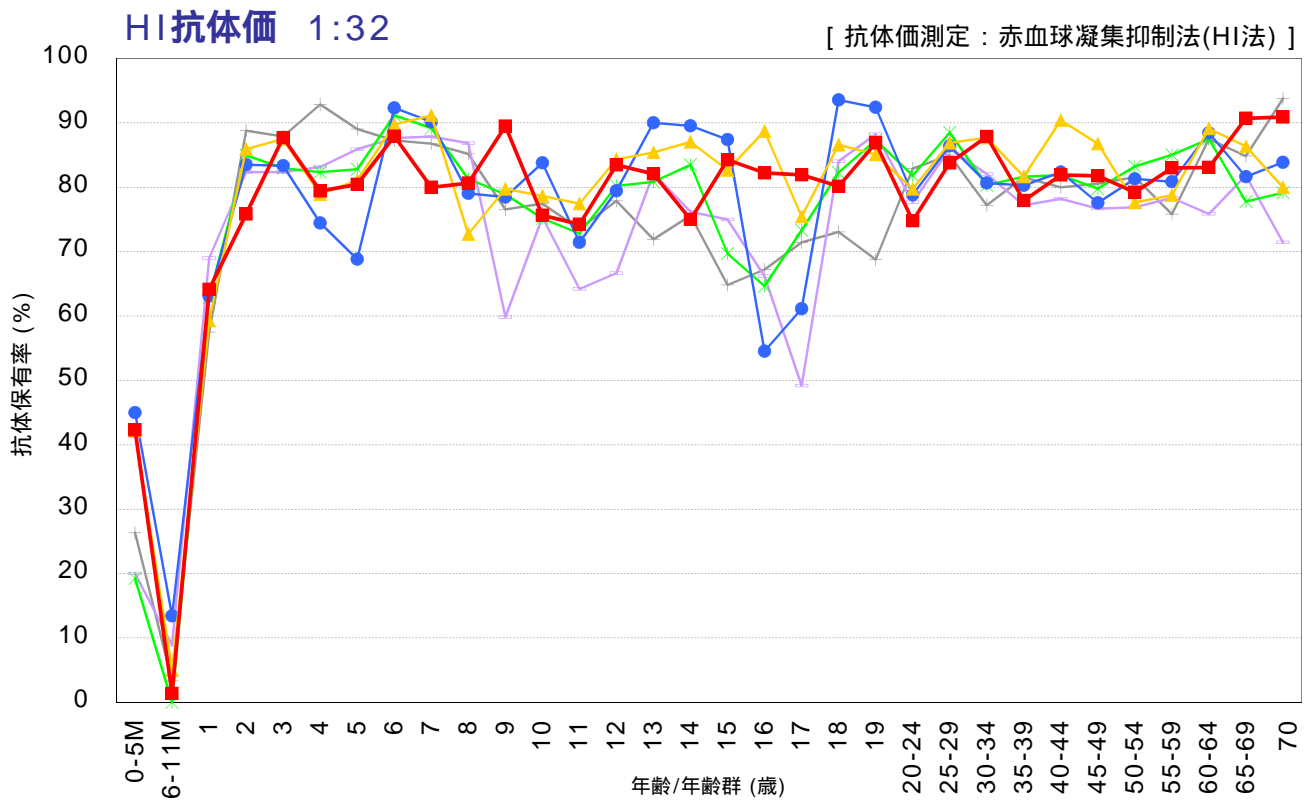
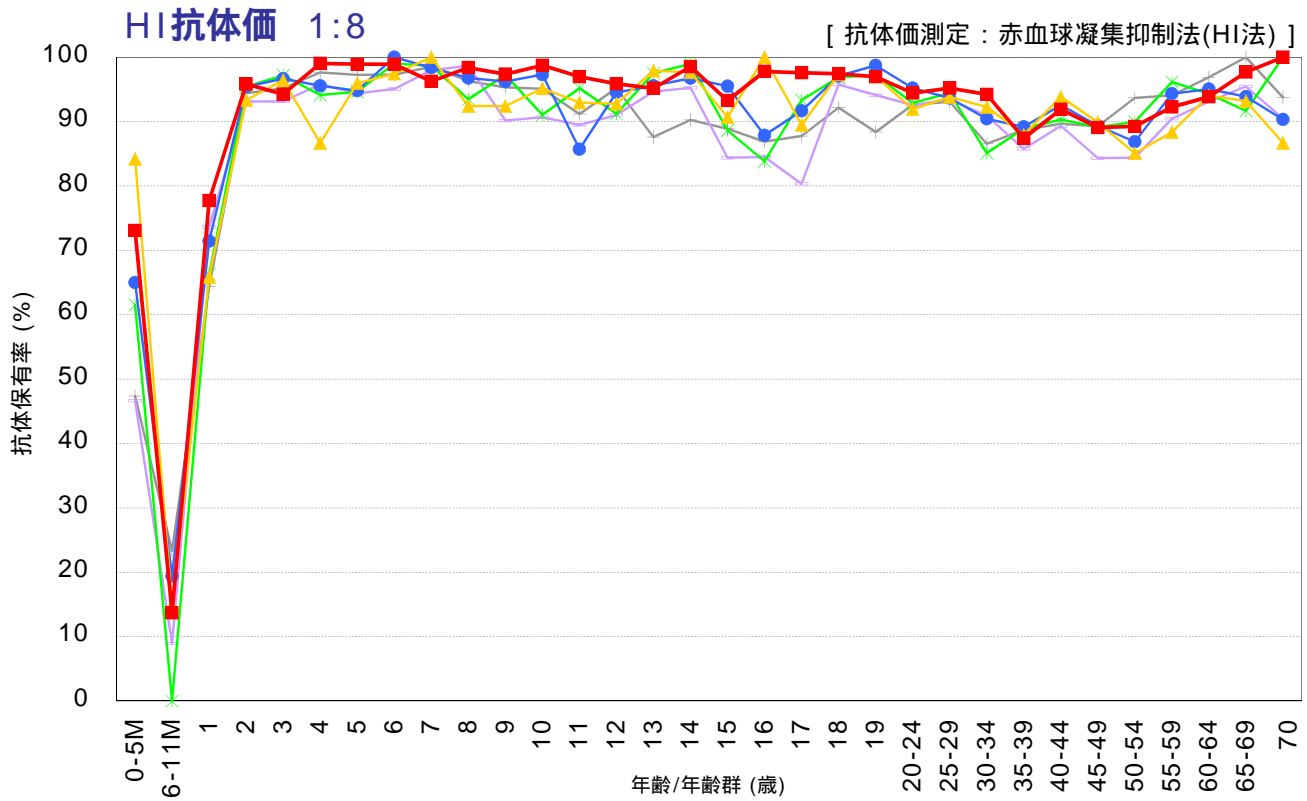


# 年齢/年齢群別の風疹抗体保有状況の年度比較, 2008～2013年

～ 2013年度感染症流行予測調査より ～



調査年度 (対象者数)    2008 (n=4786)    2009 (n=4557)    2010 (n=5491)    2011 (n=5269)    2012 (n=5094)    2013 (n=5524)

**流行予測2013**