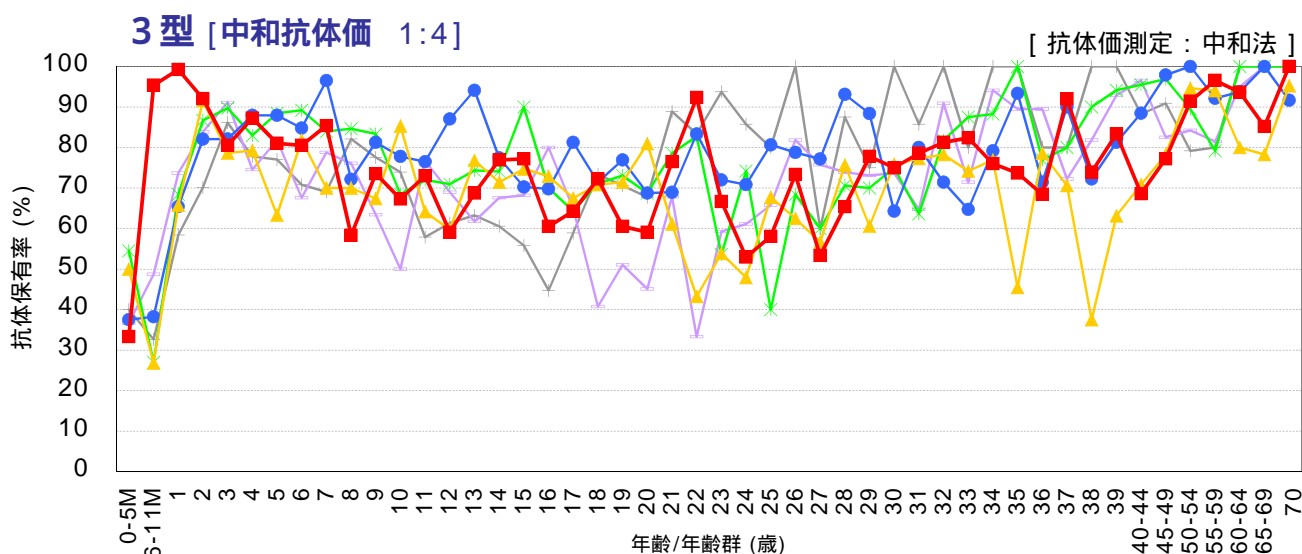
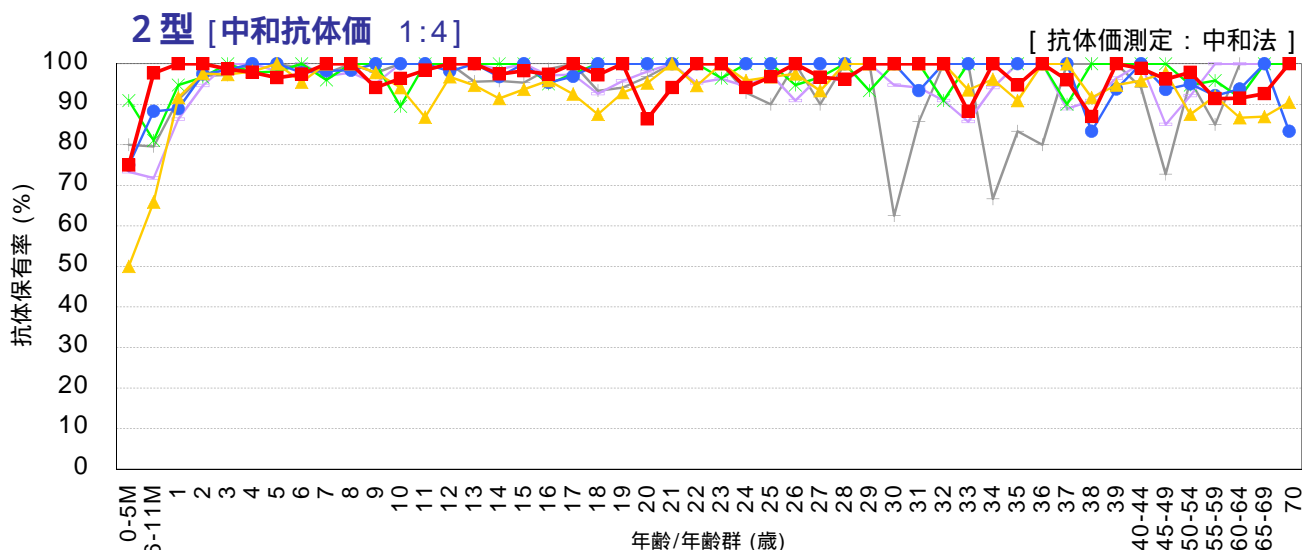
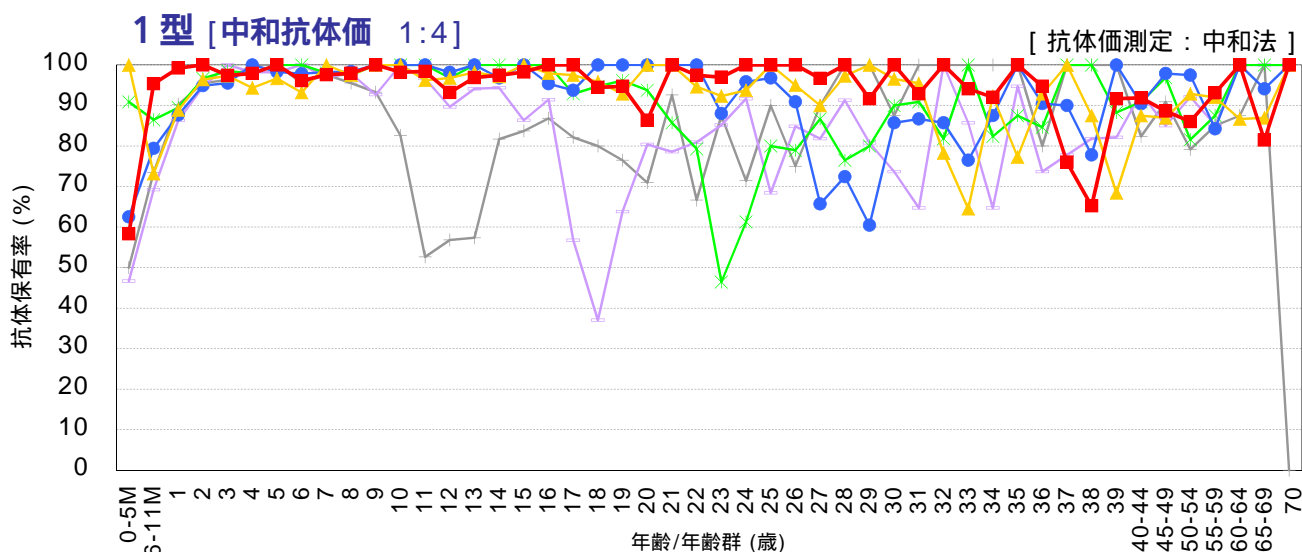


# 年齢/年齢群別のポリオ抗体保有状況の年度比較, 1988～2014年<sup>1</sup>

～ 2014年度感染症流行予測調査より ～

<sup>1</sup> 2014年度は2015年3月現在暫定値



調査年度 1988 (n=1469) 1994 (n=1710) 1999 (n=1314) 2004 (n=1636) 2009 (n=1856) 2014 (n=1977)

流行予測2014