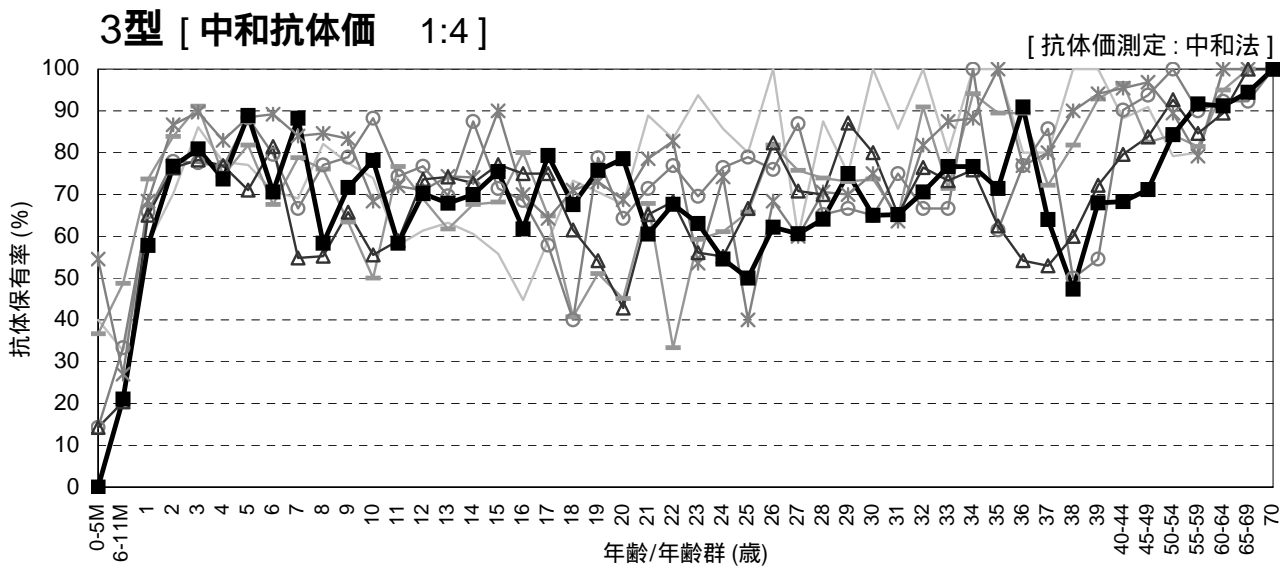
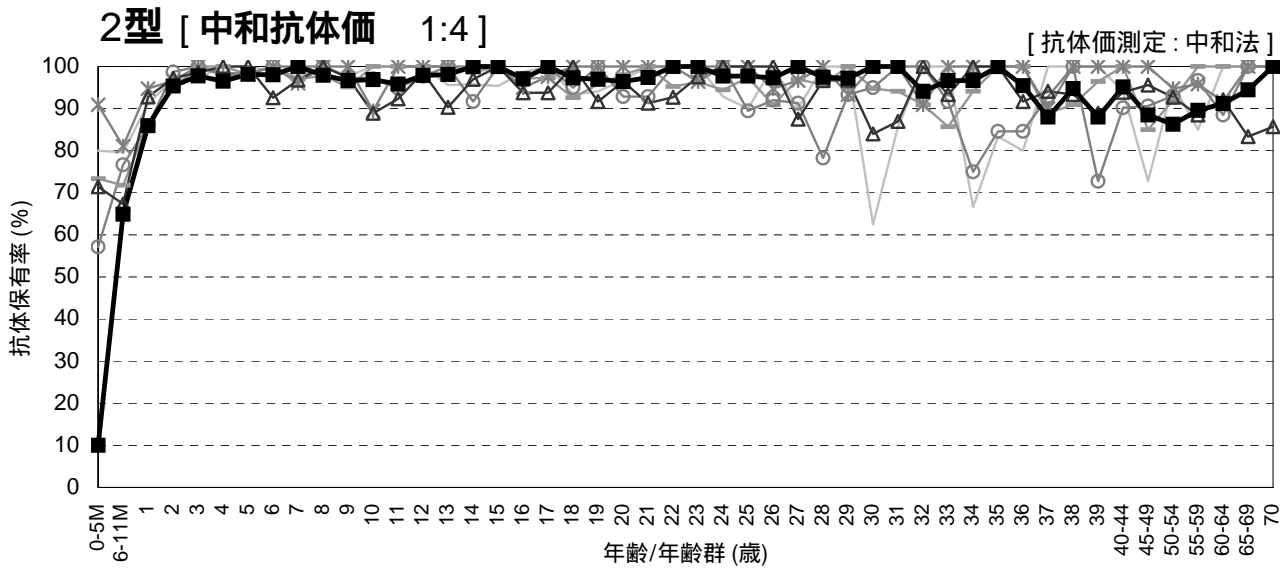
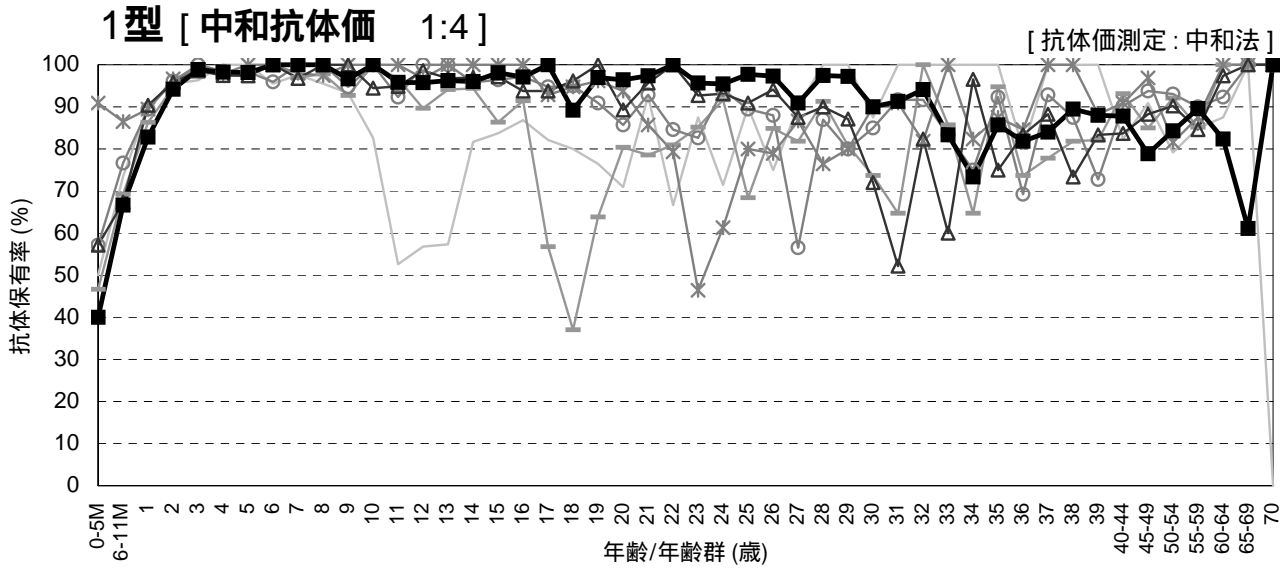


年齢/年齢群別のポリオ抗体保有状況の年度比較, 1988～2011年

～ 2011年度感染症流行予測調査より ～



調査年度 — 1988 — 1994 * 1999 ○ 2003 △ 2007 ■ 2011
 [対象者数] [n=1469] [n=1710] [n=1314] [n=1445] [n=1607] [n=1968]