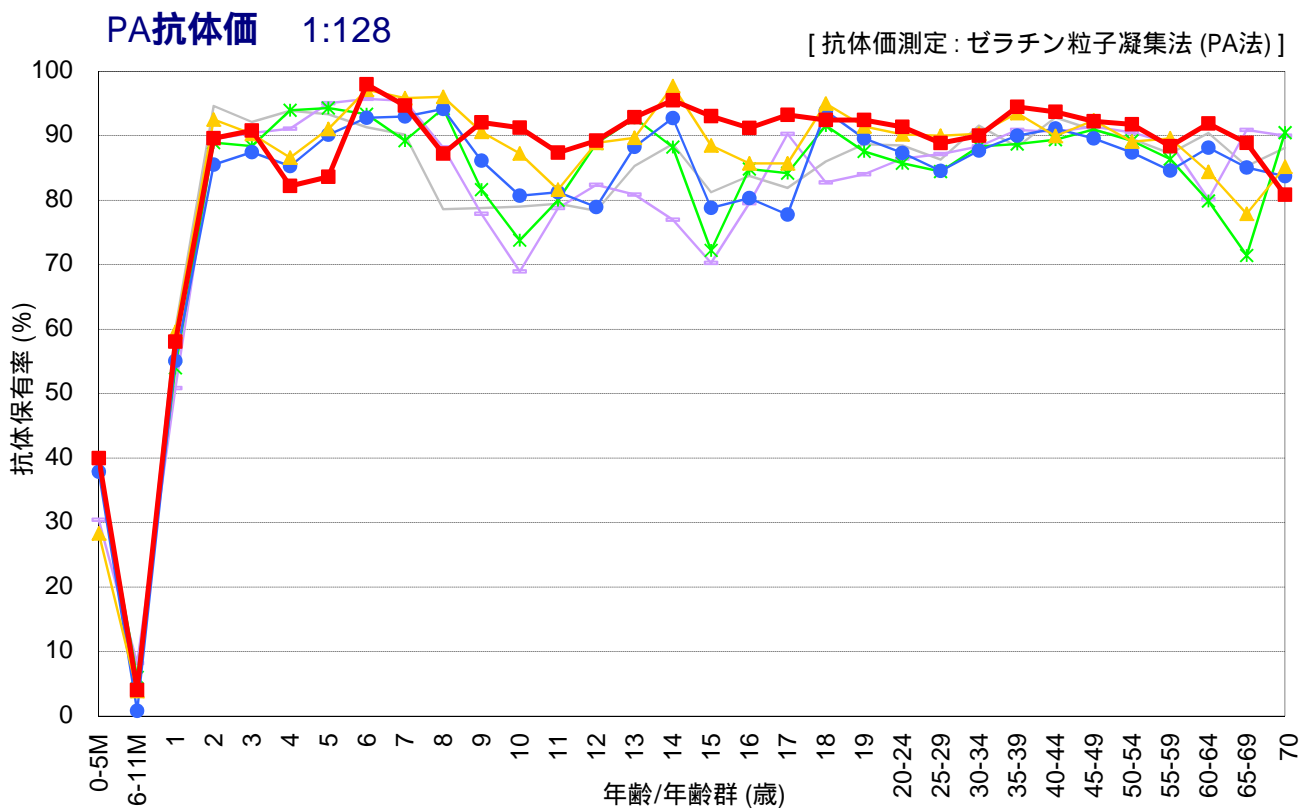
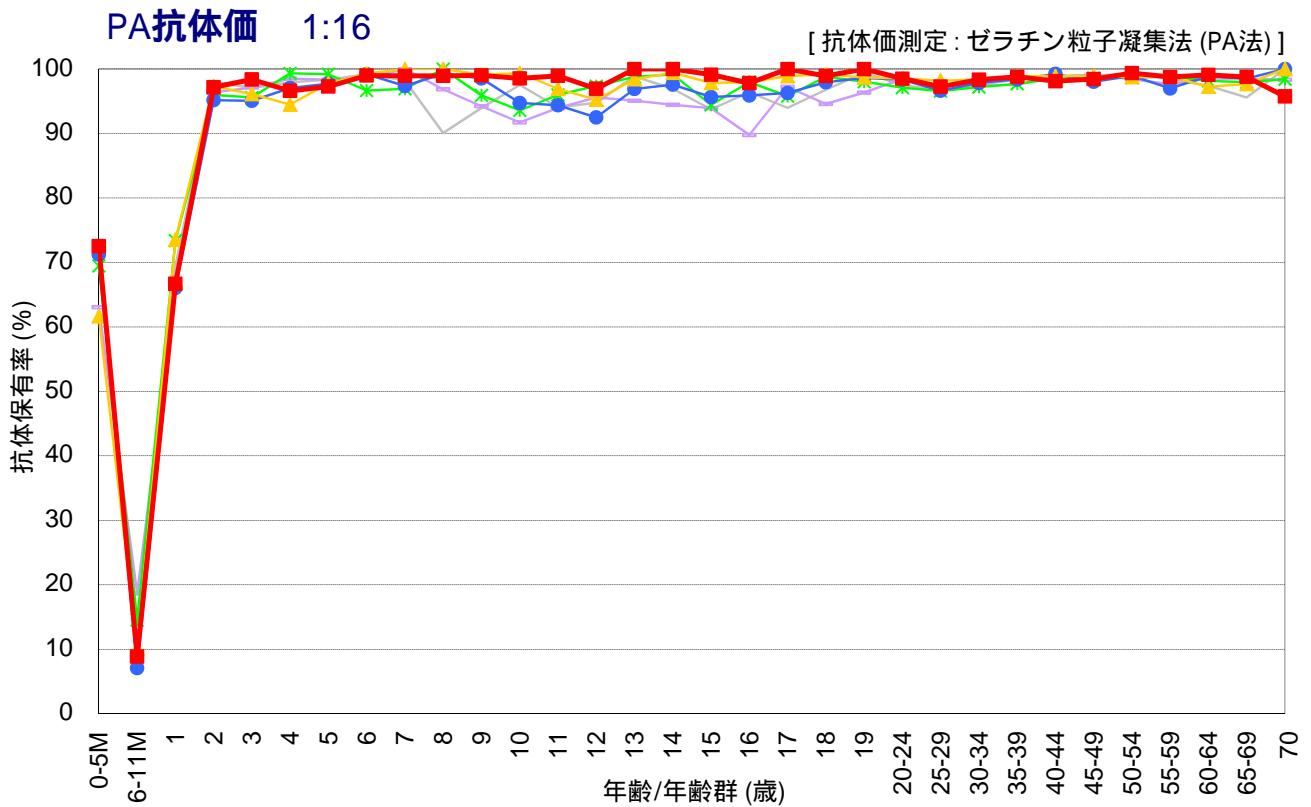


年齢/年齢群別の麻疹抗体保有状況の年度比較, 2007～2012年

～ 2012年度感染症流行予測調査より ～



調査年度
 [対象者数] 2007 [n=6939] 2008 [n=7013] 2009 [n=6894] 2010 [n=7159] 2011 [n=7412] 2012 [n=6860]

流行予測2012