

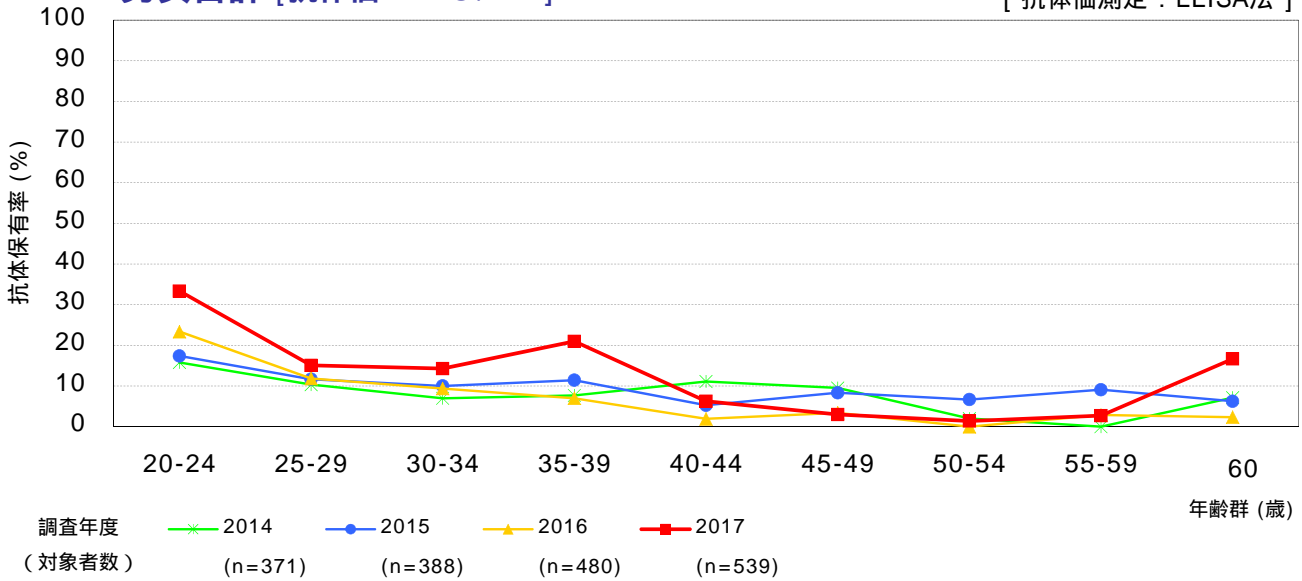
# 年齢群別のヒトパピローマウイルス16型抗体保有状況の年度比較, 2014~2017年<sup>1</sup>

~ 2017年度感染症流行予測調査より ~

<sup>1</sup> 2017年度は2018年5月現在暫定値

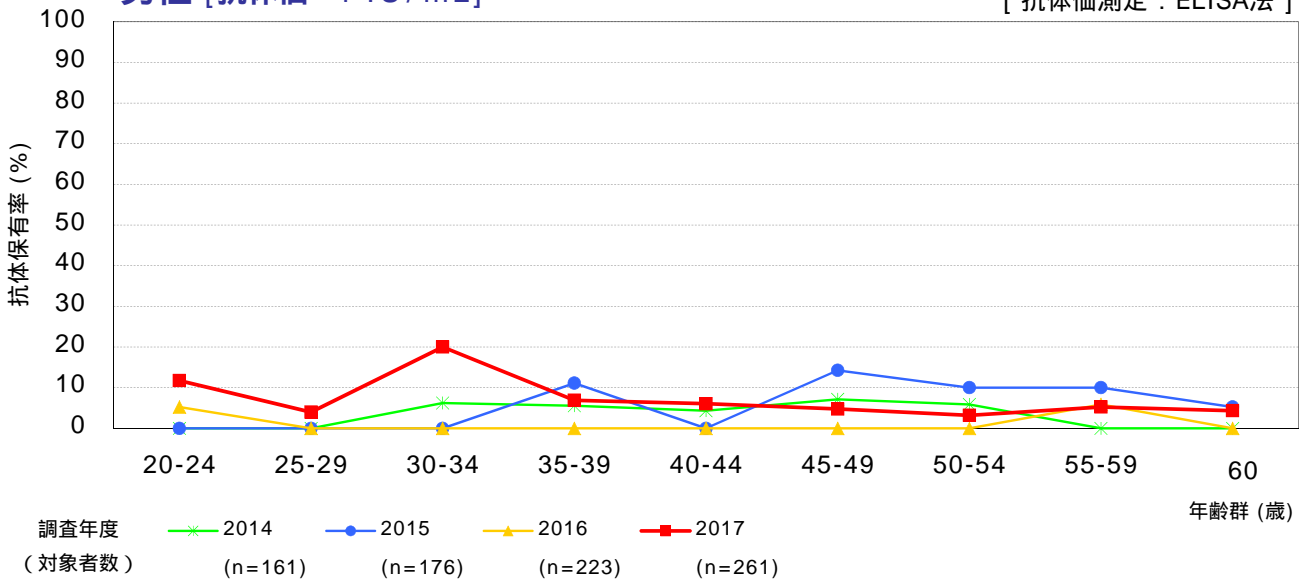
## 男女合計 [抗体価 4 IU/mL]

[抗体価測定: ELISA法]



## 男性 [抗体価 4 IU/mL]

[抗体価測定: ELISA法]



## 女性 [抗体価 4 IU/mL]

[抗体価測定: ELISA法]

