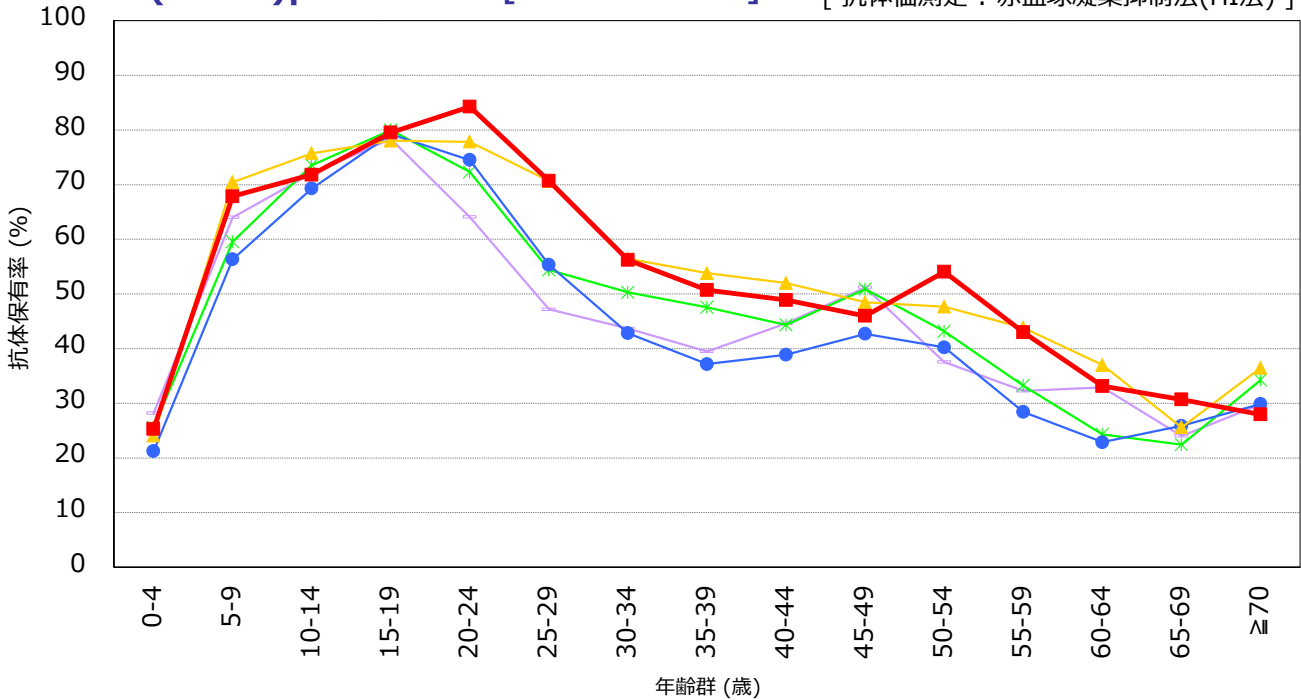


# 年齢群別のインフルエンザ抗体保有状況の年度比較, 2011~2015年

～ 2015年度感染症流行予測調査より ～

## A(H1N1)pdm09亜型 [HI抗体価 $\geq$ 1:40]

[抗体価測定：赤血球凝集抑制法(HI法)]

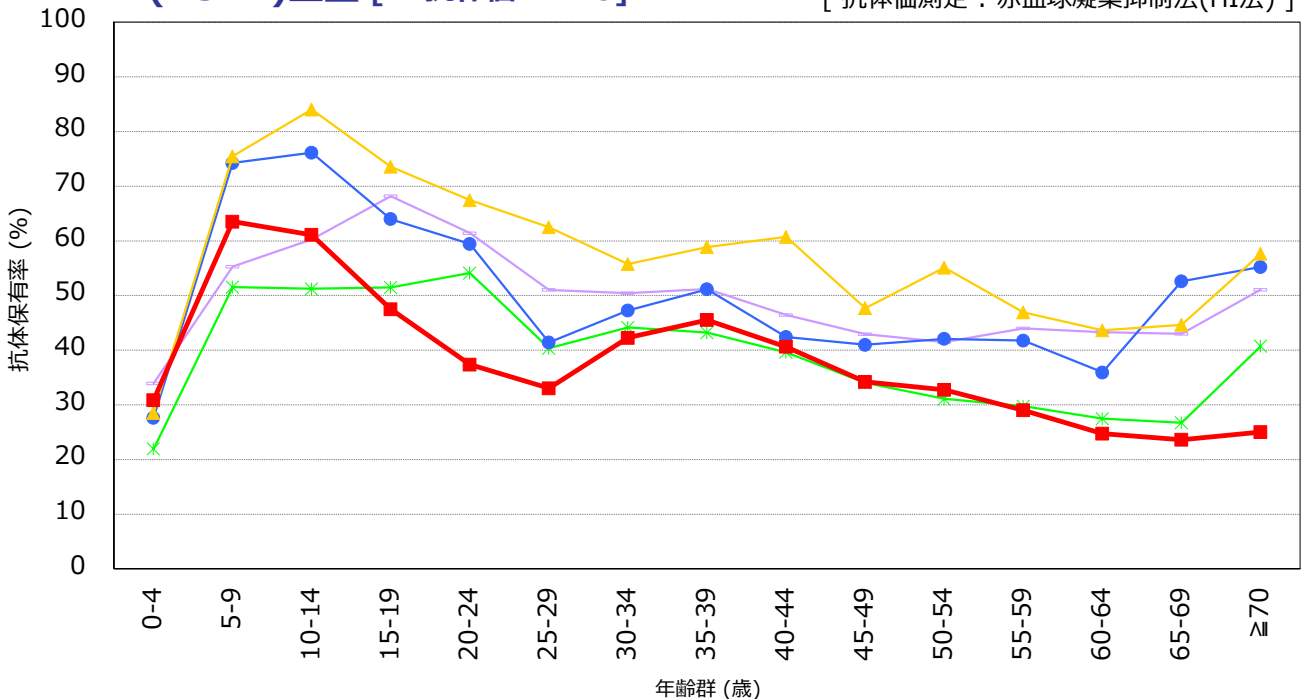


調査年度：調査株（対象者数）

- 2011：A/カリフォルニア/7/2009 (n=7049)
- 2012：A/カリフォルニア/7/2009 (n=6794)
- 2013：A/カリフォルニア/7/2009 (n=6747)
- 2014：A/カリフォルニア/7/2009 (n=6804)
- 2015：A/カリフォルニア/7/2009 (n=6584)

## A(H3N2)亜型 [HI抗体価 $\geq$ 1:40]

[抗体価測定：赤血球凝集抑制法(HI法)]



調査年度：調査株（対象者数）

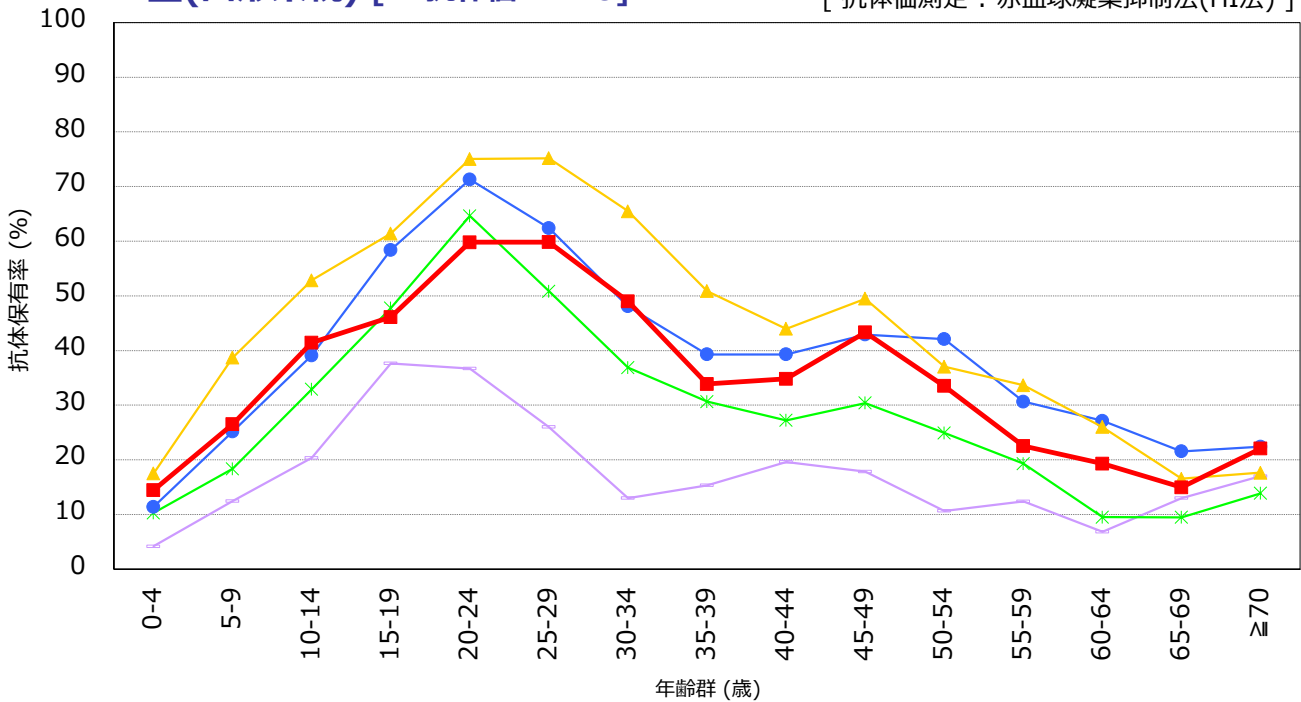
- 2011：A/ビクトリア/210/2009 (n=7048)
- 2012：A/ビクトリア/361/2011 (n=6794)
- 2013：A/テキサス/50/2012 (n=6747)
- 2014：A/ニューヨーク/39/2012 (n=6804)
- 2015：A/スイス/9715293/2013 (n=6583)

# 年齢群別のインフルエンザ抗体保有状況の年度比較, 2011~2015年

～ 2015年度感染症流行予測調査より ～

## B型(山形系統) [HI抗体価 $\geq$ 1:40]

[抗体価測定：赤血球凝集抑制法(HI法)]

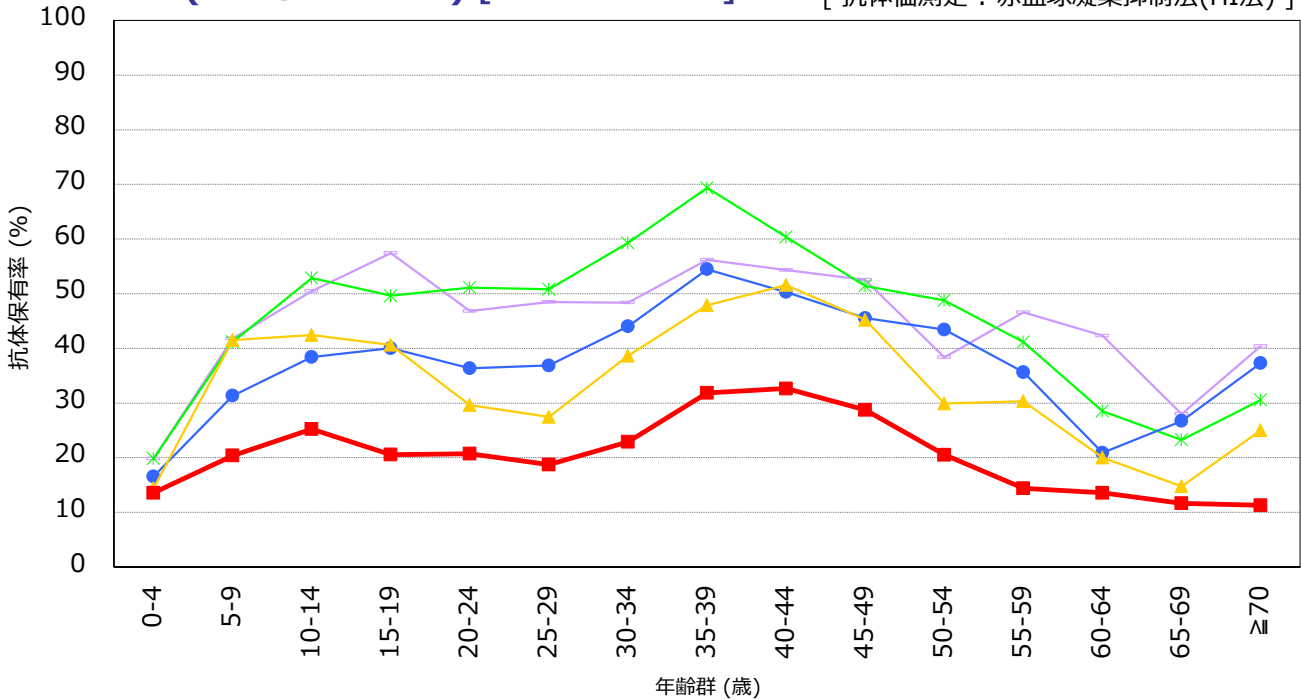


調査年度：調査株（対象者数） ※赤字は当該シーズンのワクチン選定株

- 2011 : B/ウィスコンシン/1/2010 (n=7049)
- 2012 : B/ウィスコンシン/1/2010 (n=6793)
- 2013 : B/マサチューセッツ/02/2012 (n=6747)
- 2014 : B/マサチューセッツ/02/2012 (n=6805)
- 2015 : B/ブーケット/3073/2013 (n=6584)

## B型(ビクトリア系統) [HI抗体価 $\geq$ 1:40]

[抗体価測定：赤血球凝集抑制法(HI法)]



調査年度：調査株（対象者数） ※赤字は当該シーズンのワクチン選定株

- 2011 : B/プリズベン/60/2008 (n=7049)
- 2012 : B/プリズベン/60/2008 (n=6793)
- 2013 : B/プリズベン/60/2008 (n=6747)
- 2014 : B/プリズベン/60/2008 (n=6629)
- 2015 : B/テキサス/2/2013 (n=6408)