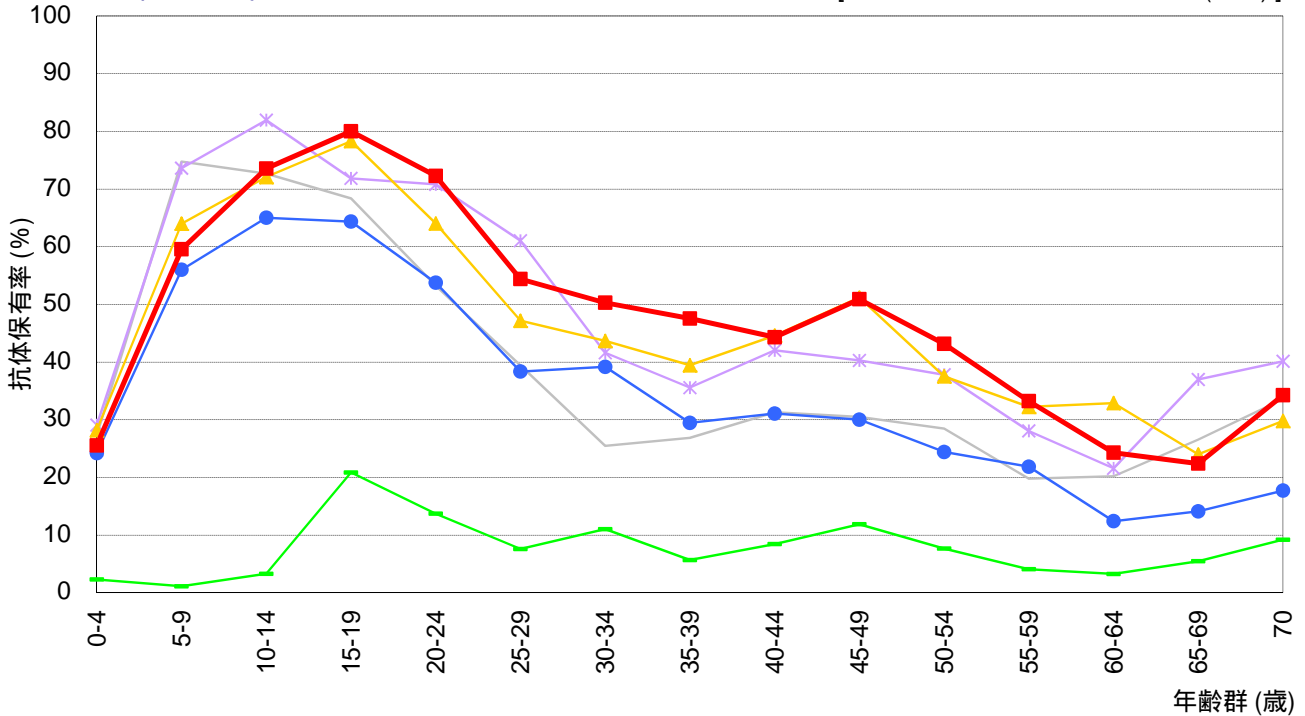


年齢群別のインフルエンザ抗体保有状況の年度比較, 2008 ~ 2012年

~ 2012年度感染症流行予測調査より ~

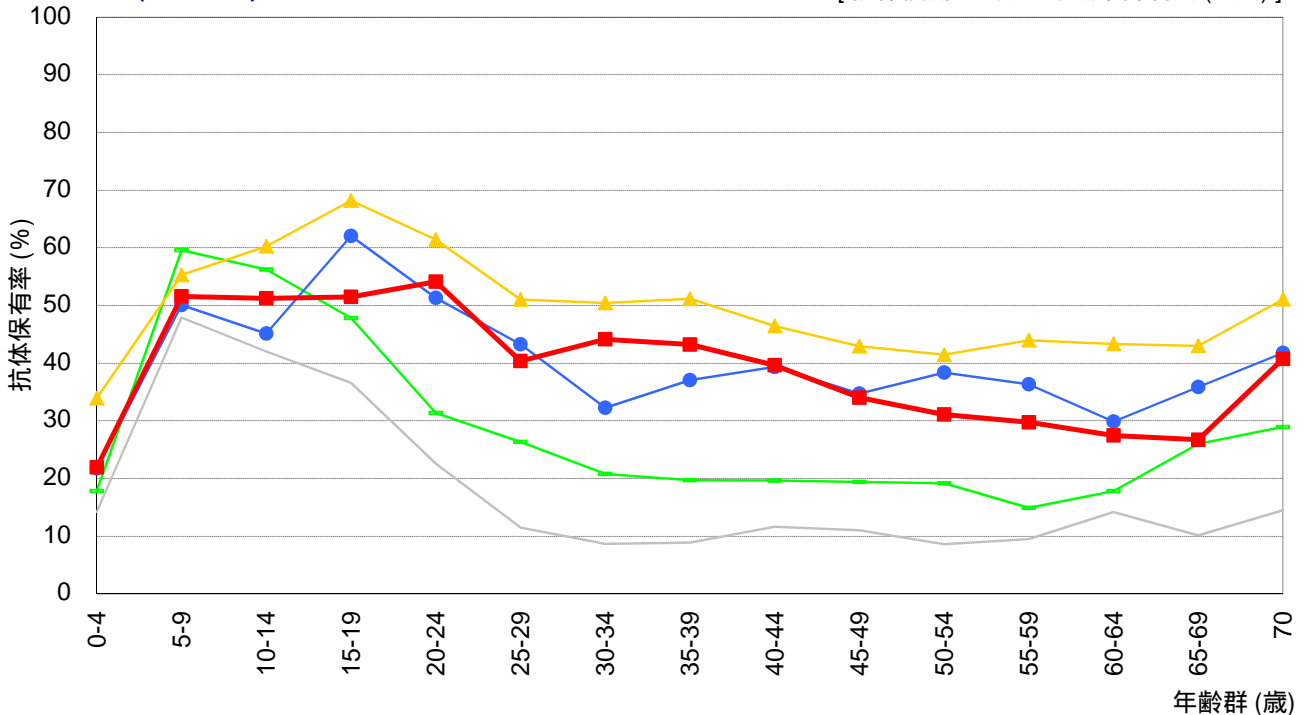
A(H1N1)亜型 [HI抗体価 1:40]

[抗体価測定: 赤血球凝集抑制法 (HI法)]



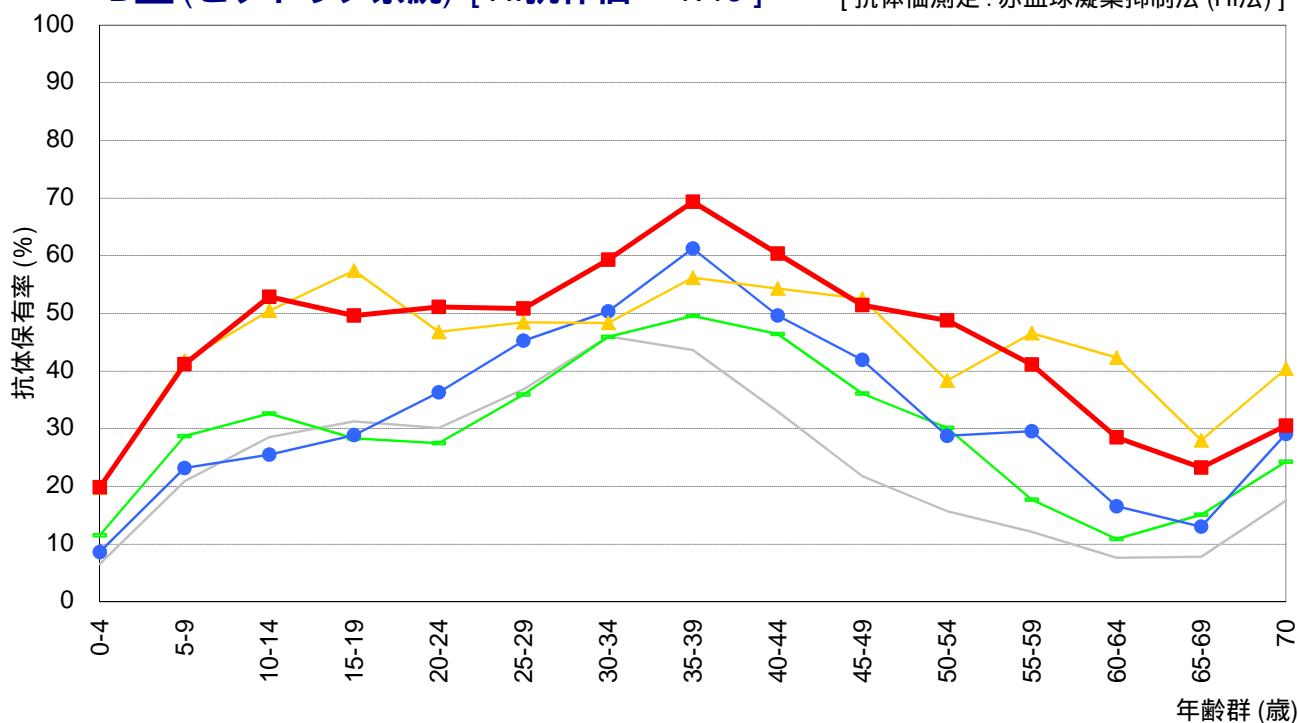
A(H3N2)亜型 [HI抗体価 1:40]

[抗体価測定: 赤血球凝集抑制法 (HI法)]



B型 (ビクトリア系統) [HI抗体価 1:40]

[抗体価測定 : 赤血球凝集抑制法 (HI法)]



B型 (山形系統) [HI抗体価 1:40]

[抗体価測定 : 赤血球凝集抑制法 (HI法)]

