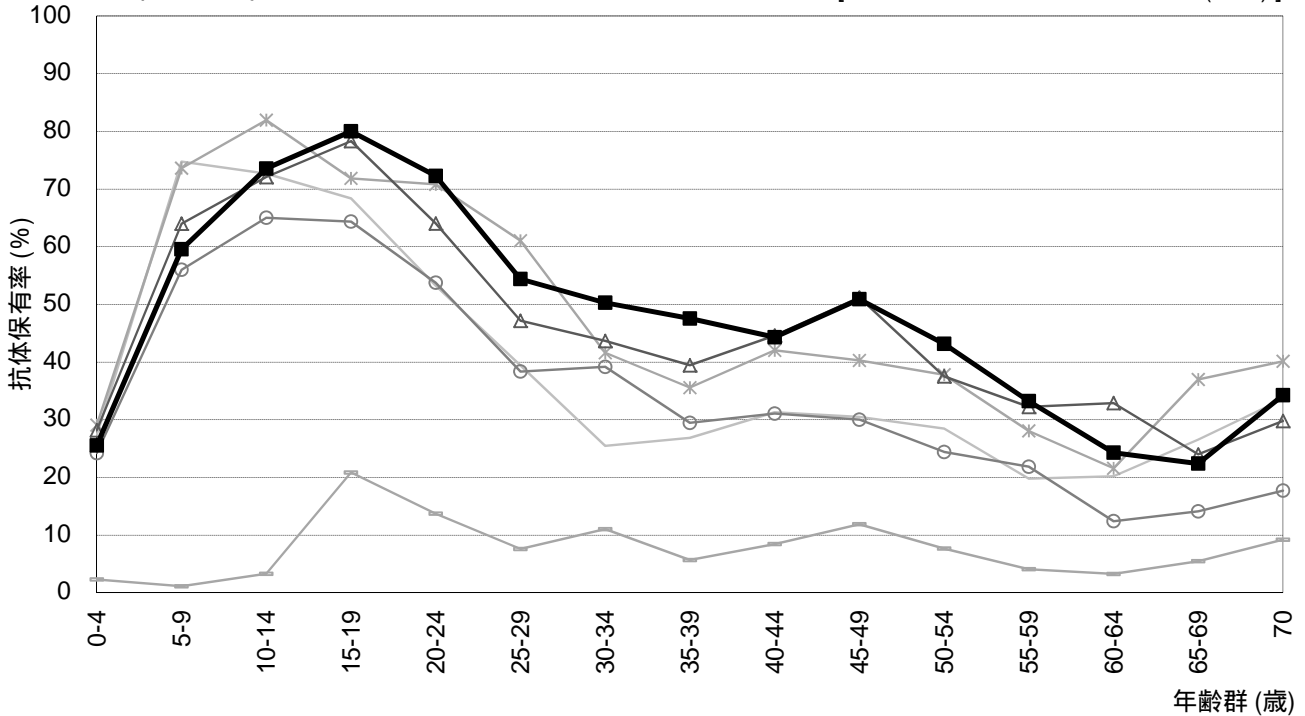


# 年齢群別のインフルエンザ抗体保有状況の年度比較, 2008～2012年

～ 2012年度感染症流行予測調査より ～

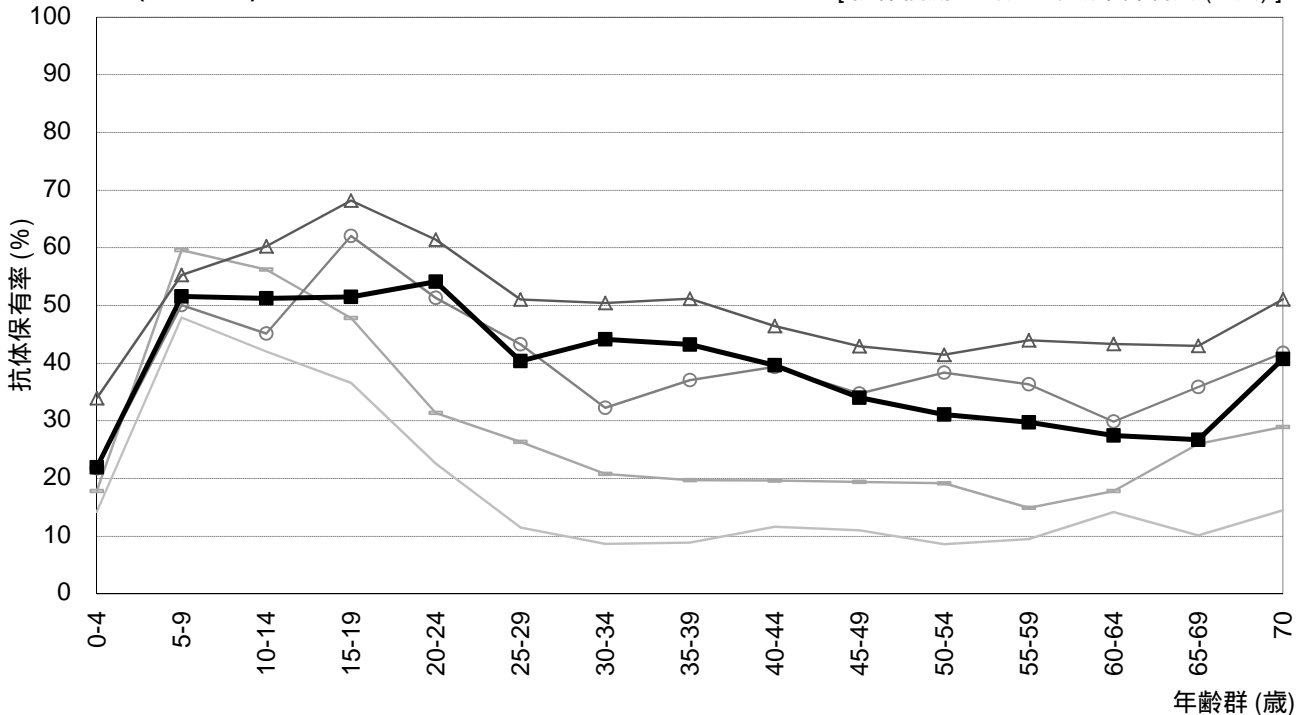
## A(H1N1)亜型 [HI抗体価 1:40]

[抗体価測定: 赤血球凝集抑制法 (HI法)]



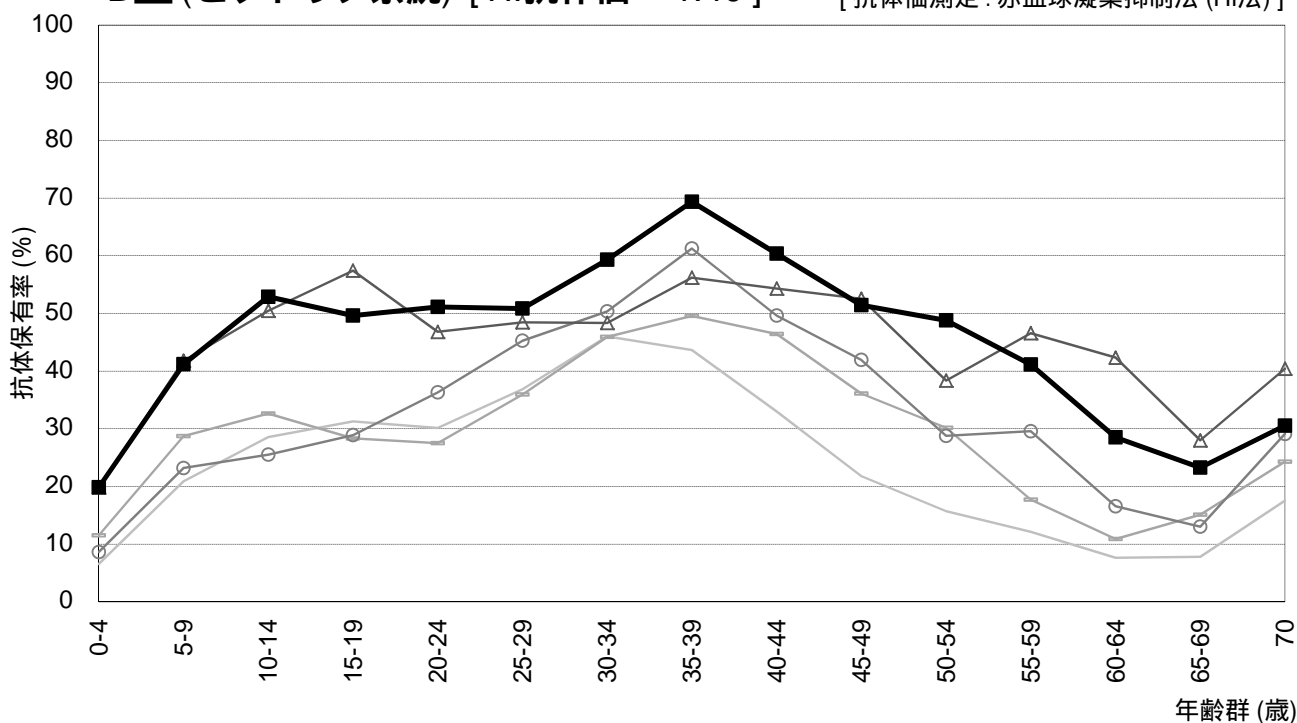
## A(H3N2)亜型 [HI抗体価 1:40]

[抗体価測定: 赤血球凝集抑制法 (HI法)]



## B型 (ビクトリア系統) [ HI抗体価 1:40 ]

[ 抗体価測定 : 赤血球凝集抑制法 (HI法) ]

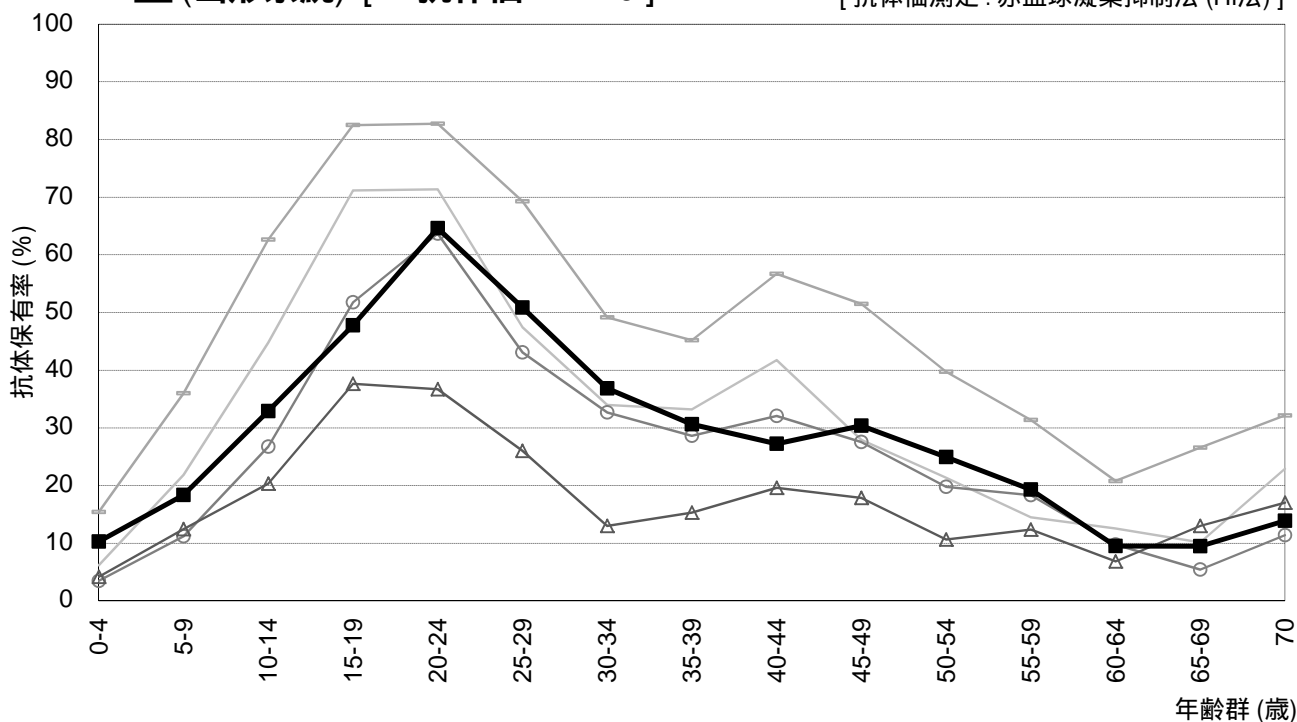


調査年度: 測定抗原(株) [ 対象者数 ] 斜字は当該シーズンのワクチン選定株

- 2008: B/マレーシア/2506/2004 [n=6679]
- 2009: B/ブリスベン/60/2008 [n=6301]
- 2010: B/ブリスベン/60/2008 [n=6662]
- △ 2011: B/ブリスベン/60/2008 [n=7049]
- 2012: B/ブリスベン/60/2008 [n=6793]

## B型 (山形系統) [ HI抗体価 1:40 ]

[ 抗体価測定 : 赤血球凝集抑制法 (HI法) ]



調査年度: 測定抗原(株) [ 対象者数 ] 斜字は当該シーズンのワクチン選定株

- 2008: B/フロリダ/4/2006 [n=6679]
- 2009: B/フロリダ/4/2006 [n=6293]
- 2010: B/フロリダ/4/2006 [n=6661]
- △ 2011: B/ウィスコンシン/1/2010 [n=7049]
- 2012: B/ウィスコンシン/1/2010 [n=6793]