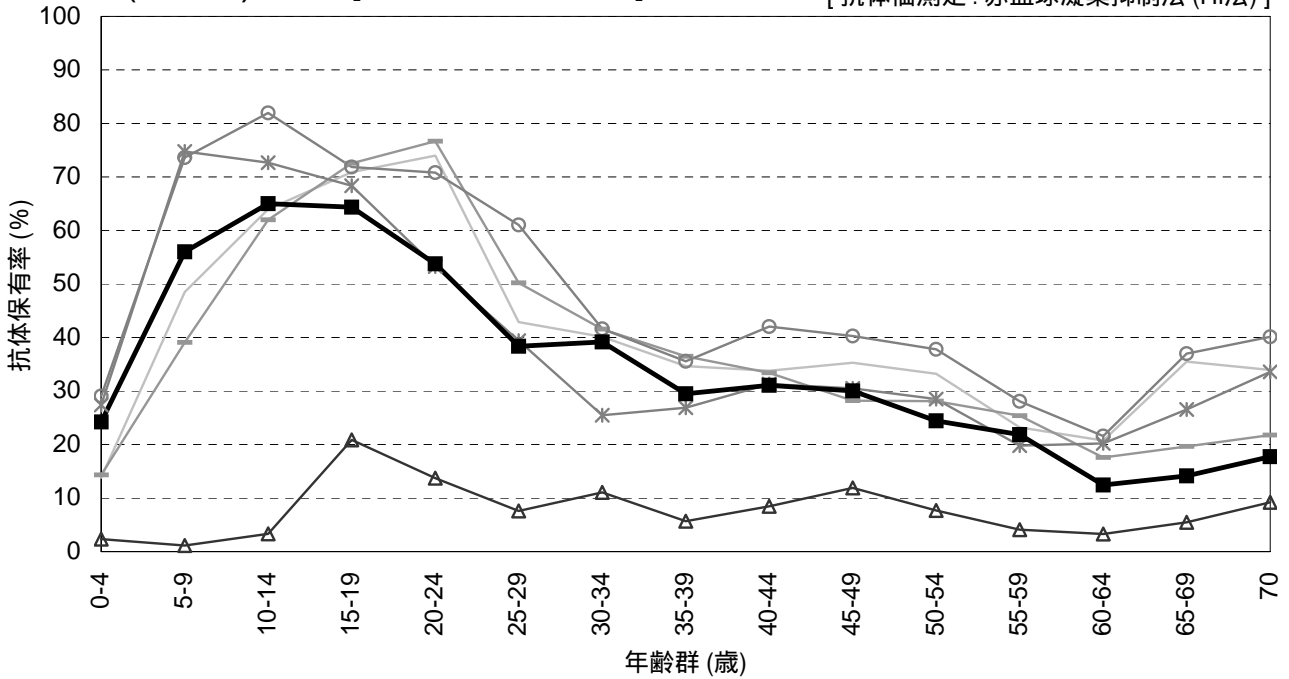


# 年齢群別のインフルエンザ抗体保有状況の年度比較, 2006～2010年

～ 2010年度感染症流行予測調査より ～

## A(H1N1)亜型 [HI抗体価 1:40]

[抗体価測定: 赤血球凝集抑制法 (HI法)]

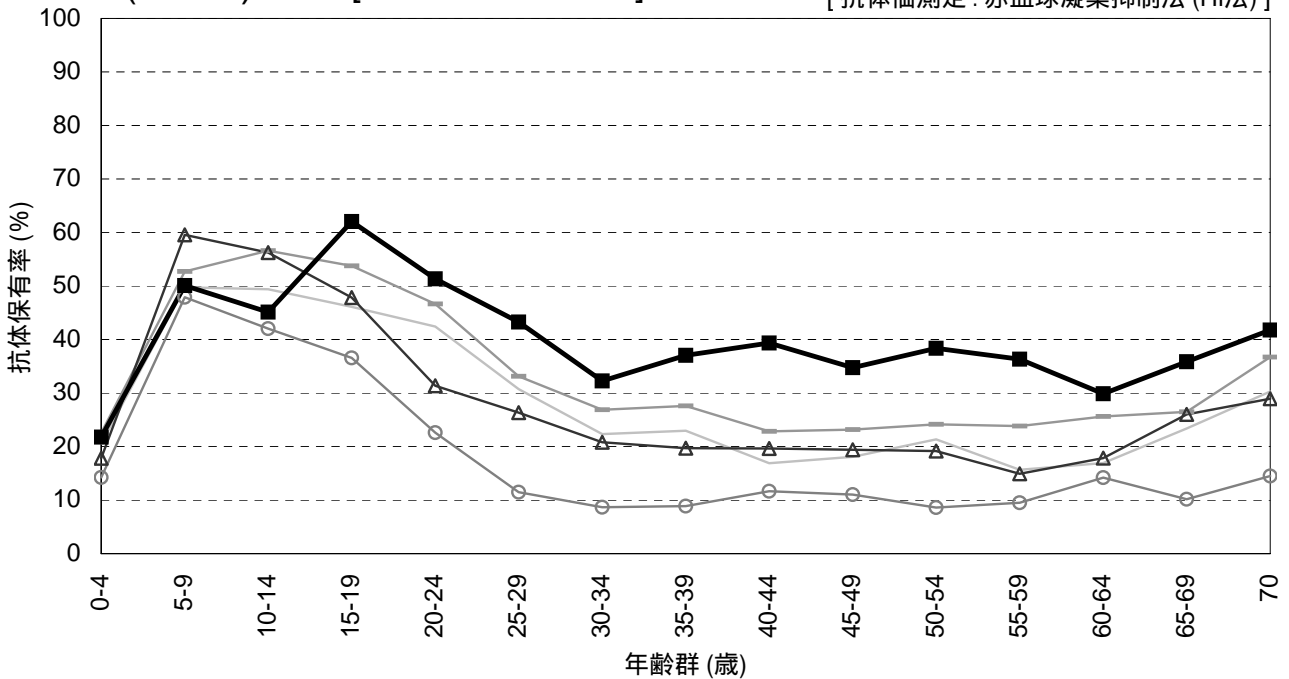


調査年度: 測定抗原(株) [対象者数]

- 2006: A/ニューカレドニア/20/99 [n=6449]
- 2007: A/ソロモン諸島/3/2006 [n=6787]
- \* 2008: A/ブリスベン/59/2007 [n=6679]
- ○ 2009: A/ブリスベン/59/2007 [n=6539]
- △ 2009: A/カリフォルニア/7/2009(H1N1)pdm09 [n=6539]
- ■ 2010: A/カリフォルニア/7/2009(H1N1)pdm09 [n=6662]

## A(H3N2)亜型 [HI抗体価 1:40]

[抗体価測定: 赤血球凝集抑制法 (HI法)]

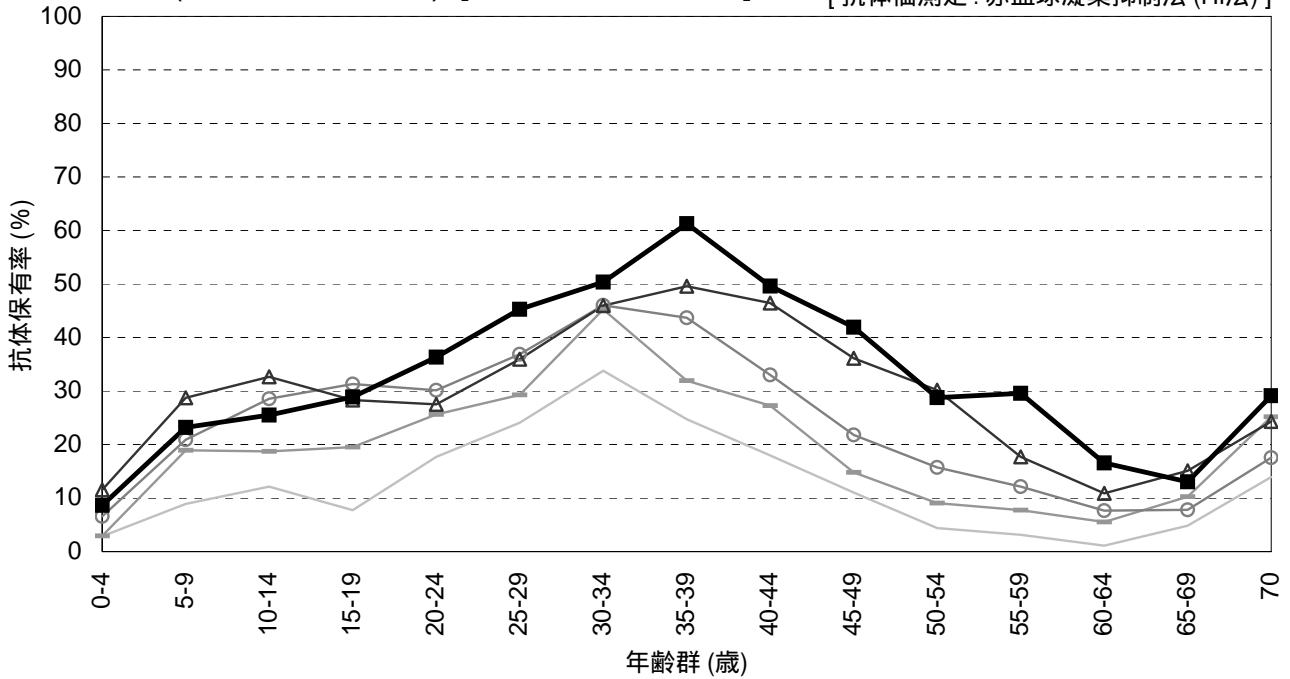


調査年度: 測定抗原(株) [対象者数]

- 2006: A/広島/52/2005 [n=6449]
- 2007: A/広島/52/2005 [n=6787]
- ○ 2008: A/ウルグアイ/716/2007 [n=6679]
- △ 2009: A/ウルグアイ/716/2007 [n=6539]
- ■ 2010: A/ビクトリア/210/2009 [n=6662]

### B型 (ビクトリア系統) [ HI抗体価 1:40 ]

[ 抗体価測定 : 赤血球凝集抑制法 (HI法) ]



調査年度 : 測定抗原(株) [ 対象者数 ]

斜字は当該シーズンのワクチン選定株

— 2006: B/マレーシア/2506/2004 [n=6449]

— 2007: B/マレーシア/2506/2004 [n=6787]

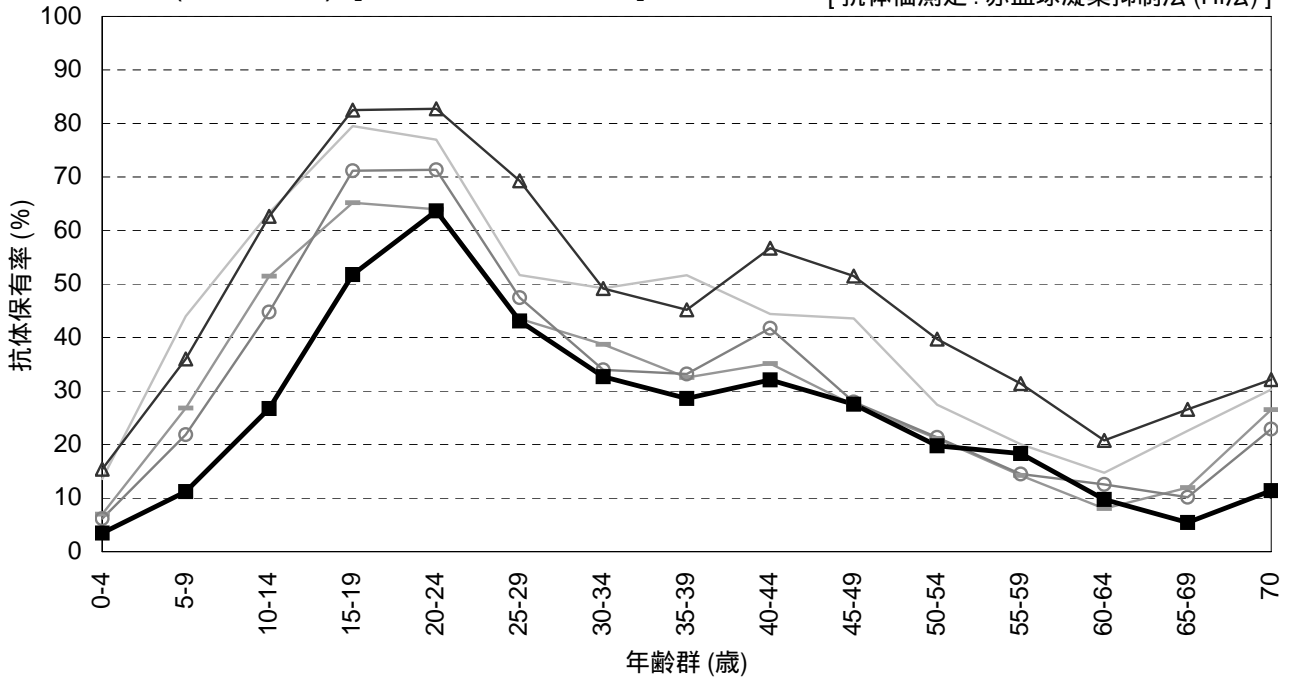
○ 2008: B/マレーシア/2506/2004 [n=6679]

△ 2009: B/ブリスベン/60/2008 [n=6301]

■ 2010: B/ブリスベン/60/2008 [n=6662]

### B型 (山形系統) [ HI抗体価 1:40 ]

[ 抗体価測定 : 赤血球凝集抑制法 (HI法) ]



調査年度 : 測定抗原(株) [ 対象者数 ]

斜字は当該シーズンのワクチン選定株

— 2006: B/上海/361/2002 [n=6449]

— 2007: B/フロリダ/7/2004 [n=6787]

○ 2008: B/フロリダ/4/2006 [n=6679]

△ 2009: B/フロリダ/4/2006 [n=6293]

■ 2010: B/フロリダ/4/2006 [n=6661]