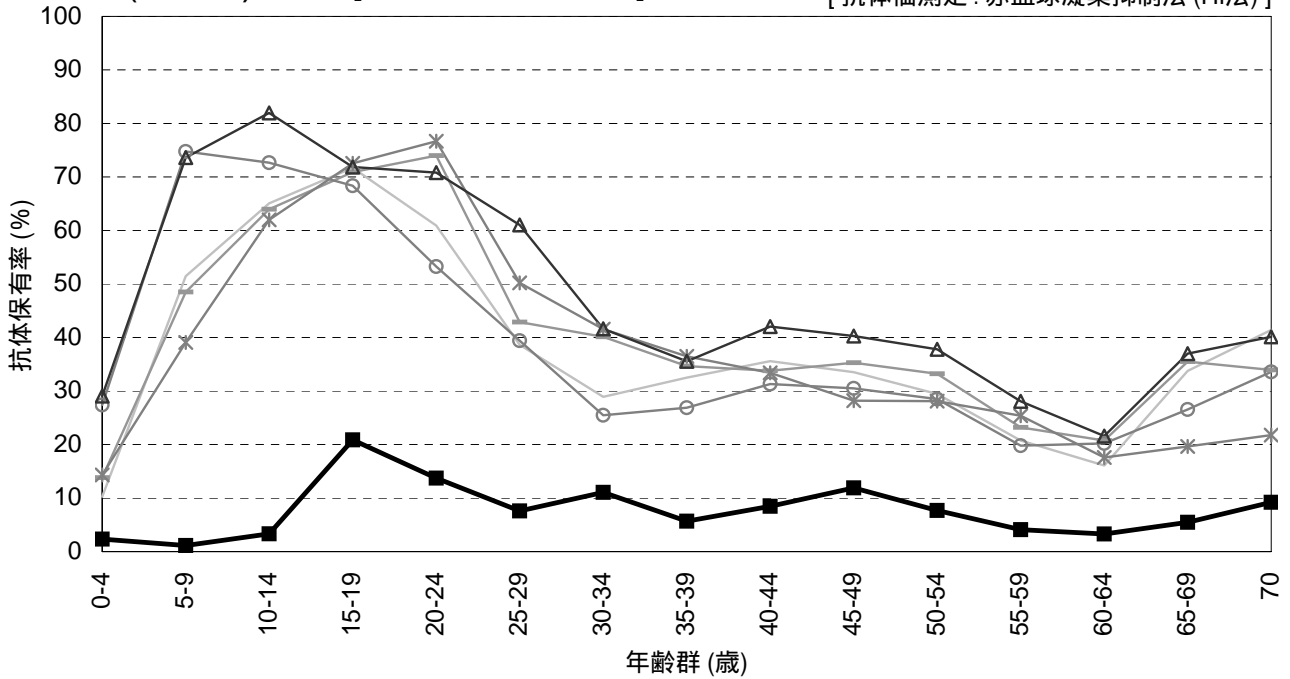


年齢群別のインフルエンザ抗体保有状況の年度比較, 2005～2009年  
 ～ 2009年度感染症流行予測調査より ～

A(H1N1)亜型 [HI抗体価 1:40]

[抗体価測定: 赤血球凝集抑制法 (HI法)]

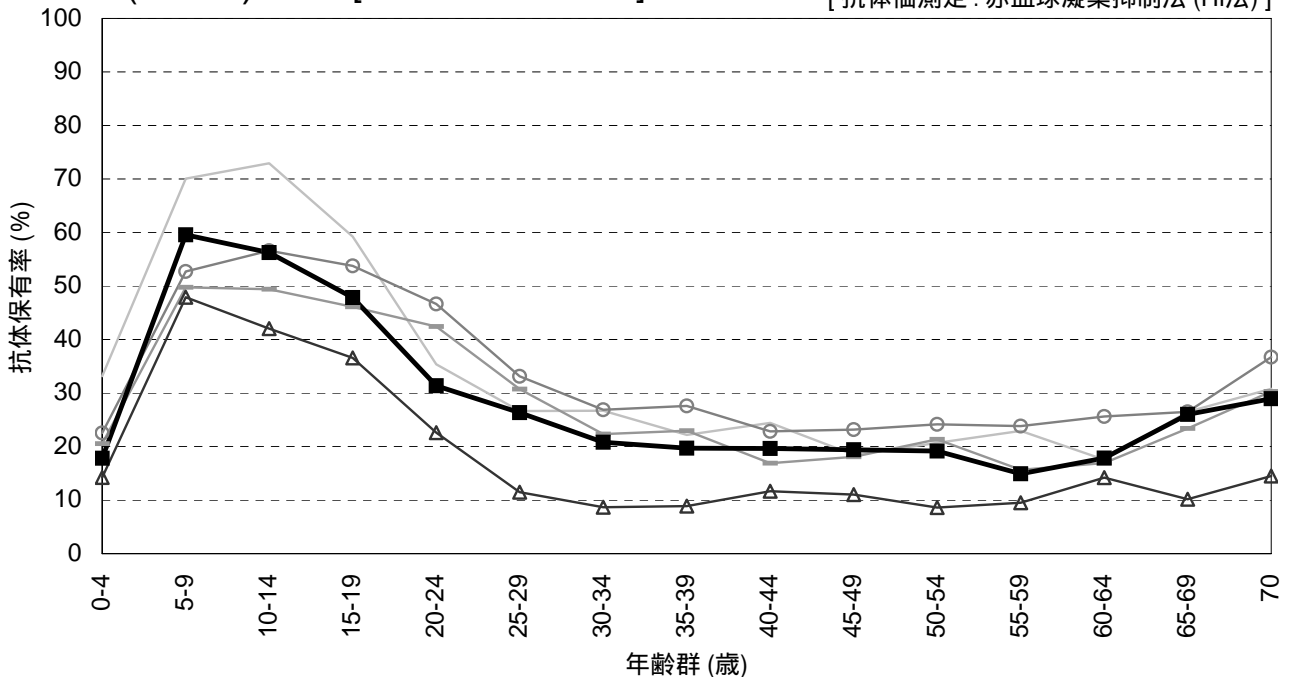


調査年度: 測定抗原(株) [対象者数]

- 2005: A/ニューカレドニア/20/99 [n=7460]
- 2006: A/ニューカレドニア/20/99 [n=6449]
- \* — 2007: A/ソロモン諸島/3/2006 [n=6787]
- ○ — 2008: A/ブリスベン/59/2007 [n=6679]
- △ — 2009: A/ブリスベン/59/2007 [n=6539]
- ■ — 2009: A/カリフォルニア/7/2009(H1N1)pdm09 [n=6539]

A(H3N2)亜型 [HI抗体価 1:40]

[抗体価測定: 赤血球凝集抑制法 (HI法)]

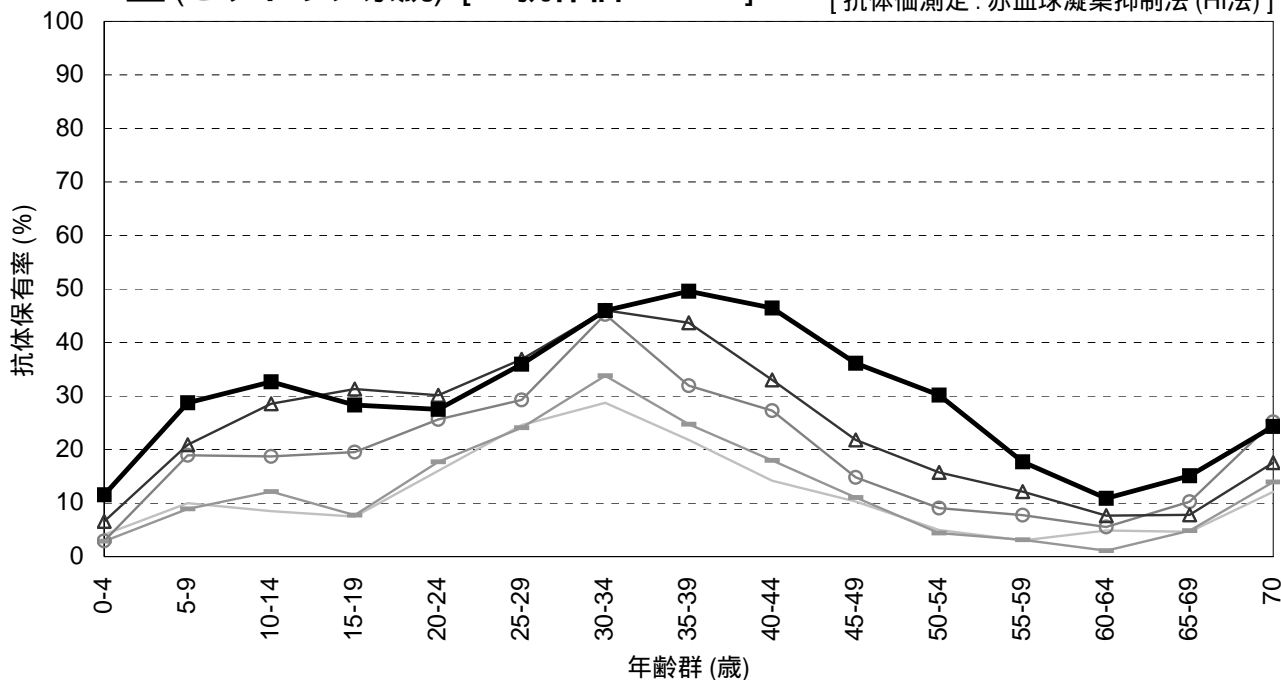


調査年度: 測定抗原(株) [対象者数]

- 2005: A/ニューヨーク/55/2004 [n=7460]
- 2006: A/広島/52/2005 [n=6449]
- ○ — 2007: A/広島/52/2005 [n=6787]
- △ — 2008: A/ウルグアイ/716/2007 [n=6679]
- ■ — 2009: A/ウルグアイ/716/2007 [n=6539]

### B型 (ビクトリア系統) [ HI抗体価 1:40 ]

[ 抗体価測定 : 赤血球凝集抑制法 (HI法) ]



調査年度 : 測定抗原(株) [ 対象者数 ]

斜字は当該シーズンのワクチン選定株

— 2005 : B/ハワイ/13/2004 [n=7460]

— 2006 : B/マレーシア/2506/2004 [n=6449]

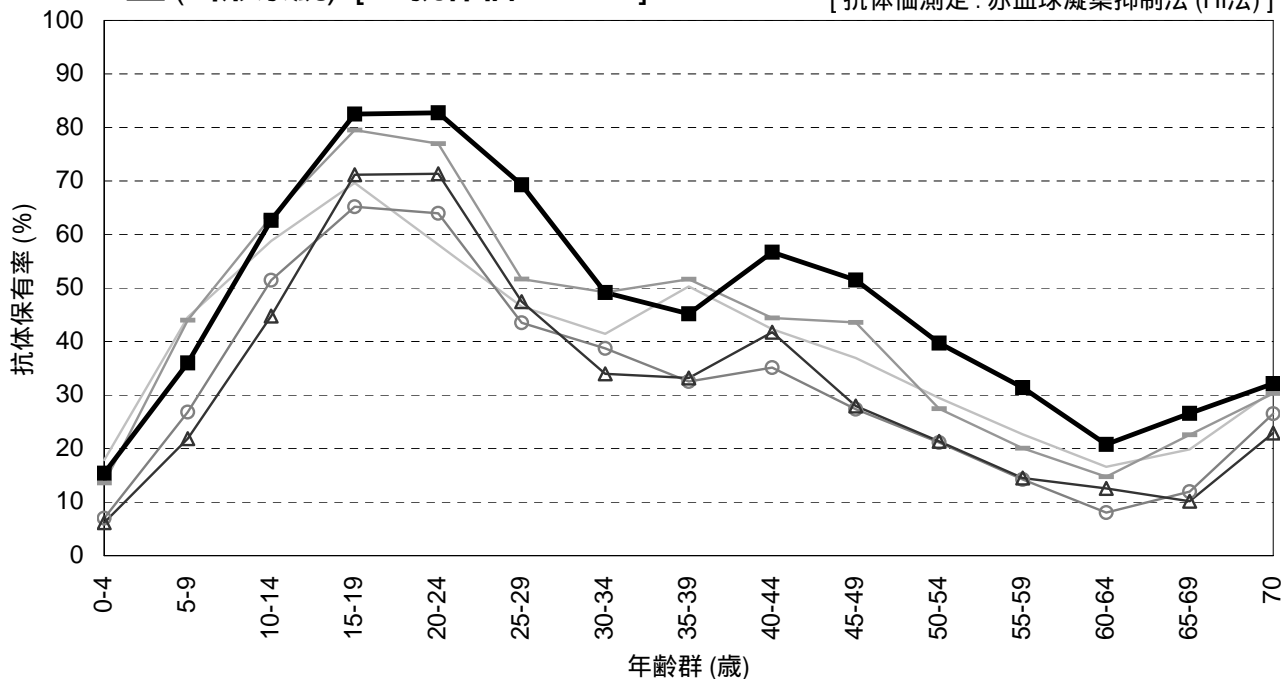
○ 2007 : B/マレーシア/2506/2004 [n=6787]

△ 2008 : B/マレーシア/2506/2004 [n=6679]

■ 2009 : B/プリズベン/60/2008 [n=6301]

### B型 (山形系統) [ HI抗体価 1:40 ]

[ 抗体価測定 : 赤血球凝集抑制法 (HI法) ]



調査年度 : 測定抗原(株) [ 対象者数 ]

斜字は当該シーズンのワクチン選定株

— 2005 : B/上海/361/2002 [n=7460]

— 2006 : B/上海/361/2002 [n=6449]

○ 2007 : B/フロリダ/7/2004 [n=6787]

△ 2008 : B/フロリダ/4/2006 [n=6679]

■ 2009 : B/フロリダ/4/2006 [n=6293]