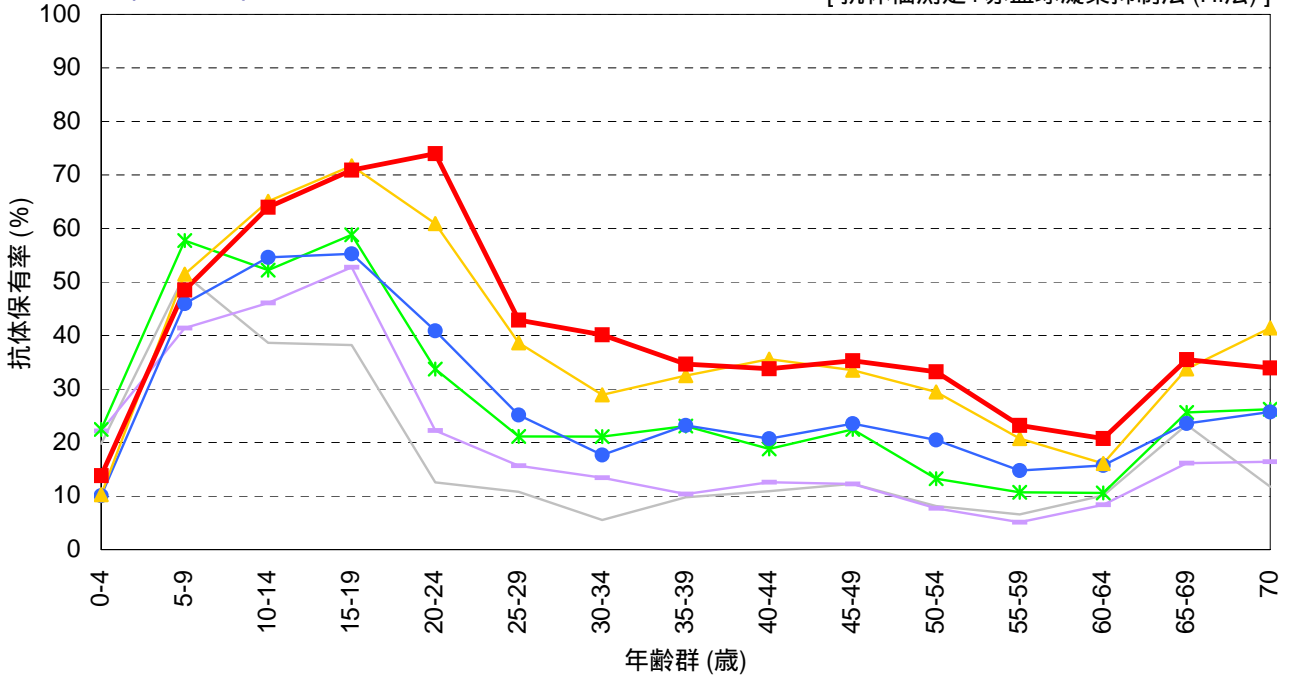


年齢群別のインフルエンザ抗体保有状況の年度比較, 2001～2006年

～ 2006年度感染症流行予測調査より ～

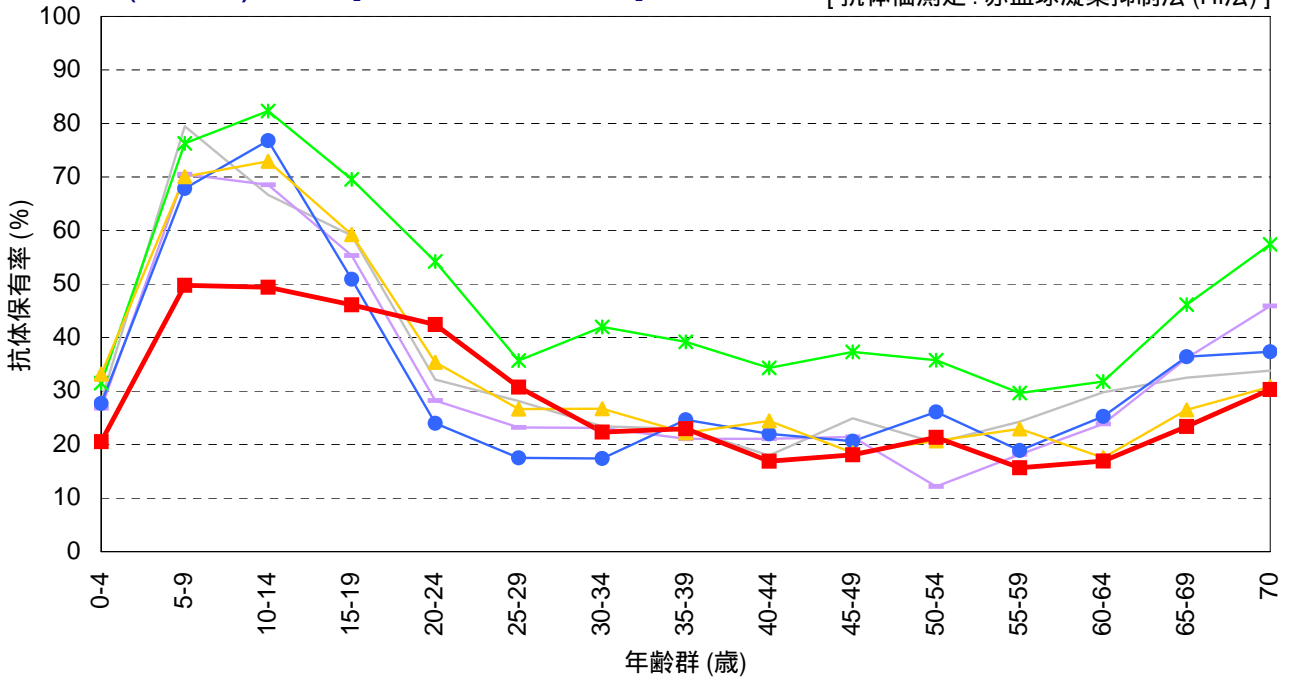
A(H1N1)亜型 [HI抗体価 1:40]

[抗体価測定: 赤血球凝集抑制法 (HI法)]



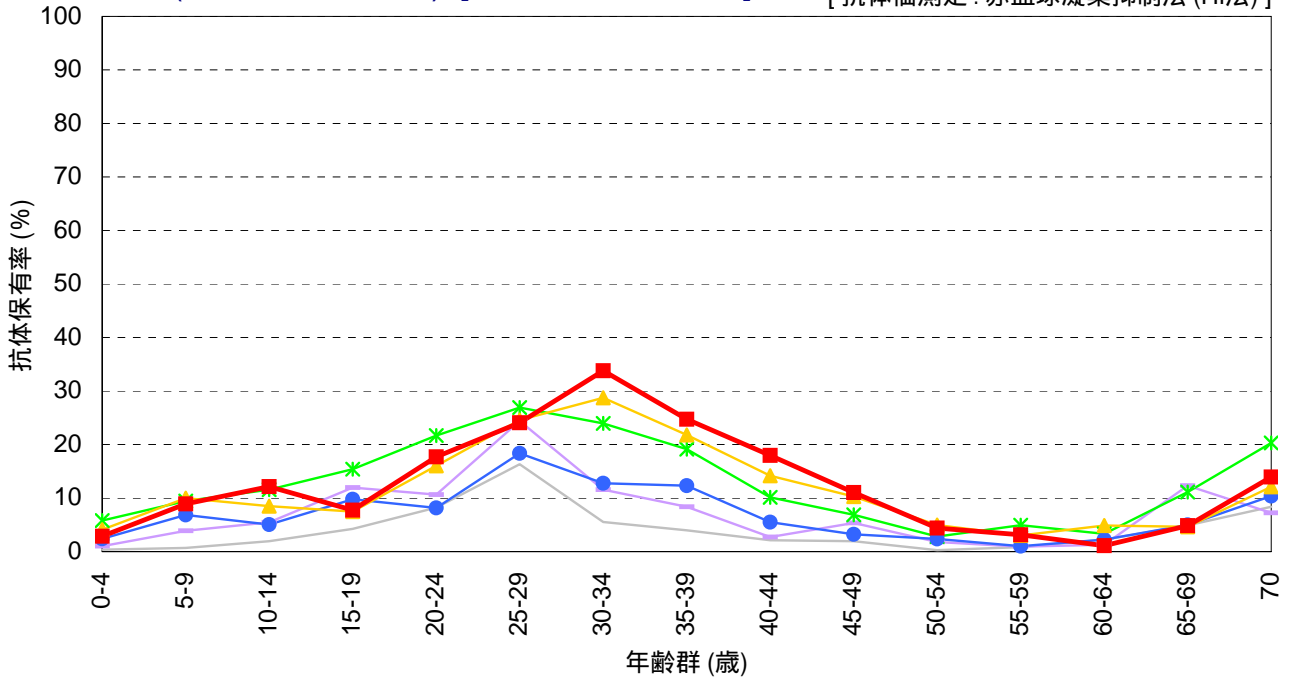
A(H3N2)亜型 [HI抗体価 1:40]

[抗体価測定: 赤血球凝集抑制法 (HI法)]



B型 (ビクトリア系統) [HI抗体価 1:40]

[抗体価測定 : 赤血球凝集抑制法 (HI法)]



調査年度 : 測定抗原(株) [対象者数]

赤字は当該シーズンのワクチン選定株

— 2001 : B/秋田/27/2001 [n=5486]

— 2002 : B/山東/7/97 [n=5028]

— 2003 : B/山東/7/97 [n=5276]

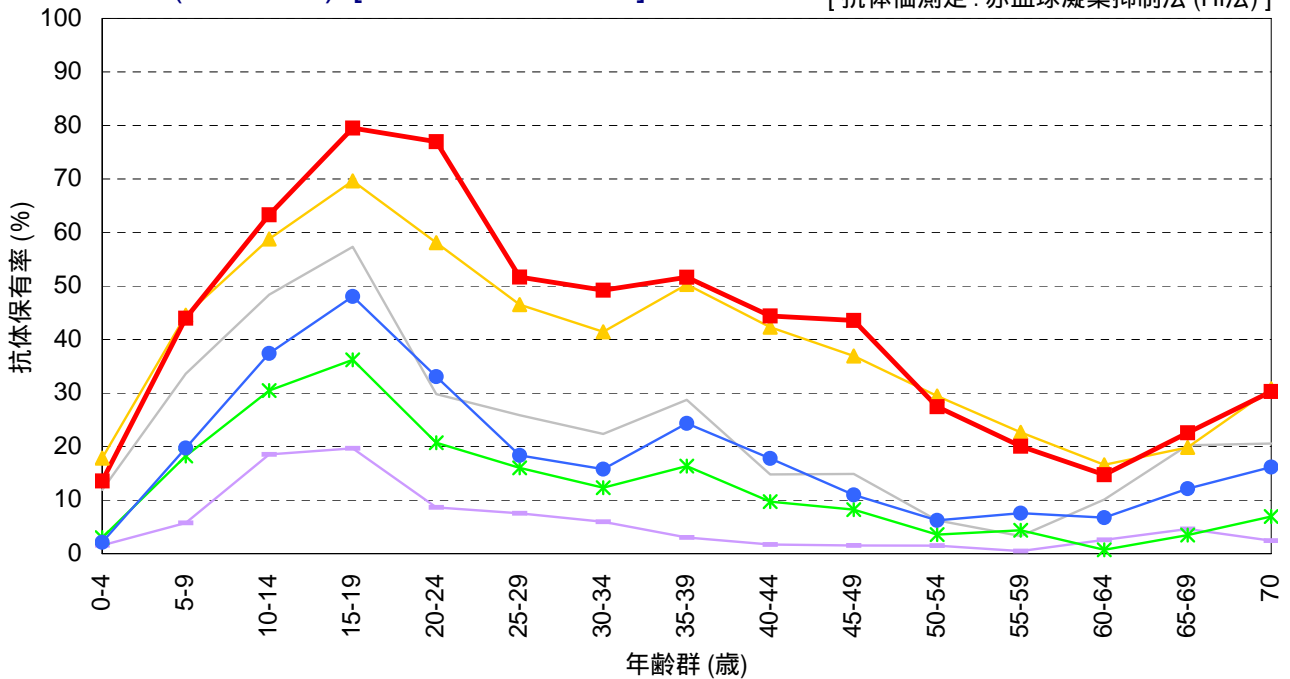
— 2004 : B/プリズベン/32/2002 [n=6066]

— 2005 : B/ハワイ/13/2004 [n=7460]

— 2006 : B/マレーシア/2506/2004 [n=6449]

B型 (山形系統) [HI抗体価 1:40]

[抗体価測定 : 赤血球凝集抑制法 (HI法)]



調査年度 : 測定抗原(株) [対象者数]

赤字は当該シーズンのワクチン選定株

— 2001 : B/ヨハネスバーグ/5/99 [n=5489]

— 2002 : B/深セン/407/2001 [n=5028]

— 2003 : B/上海/44/2003 [n=4946]

— 2004 : B/上海/361/2002 [n=6061]

— 2005 : B/上海/361/2002 [n=7460]

— 2006 : B/上海/361/2002 [n=6449]