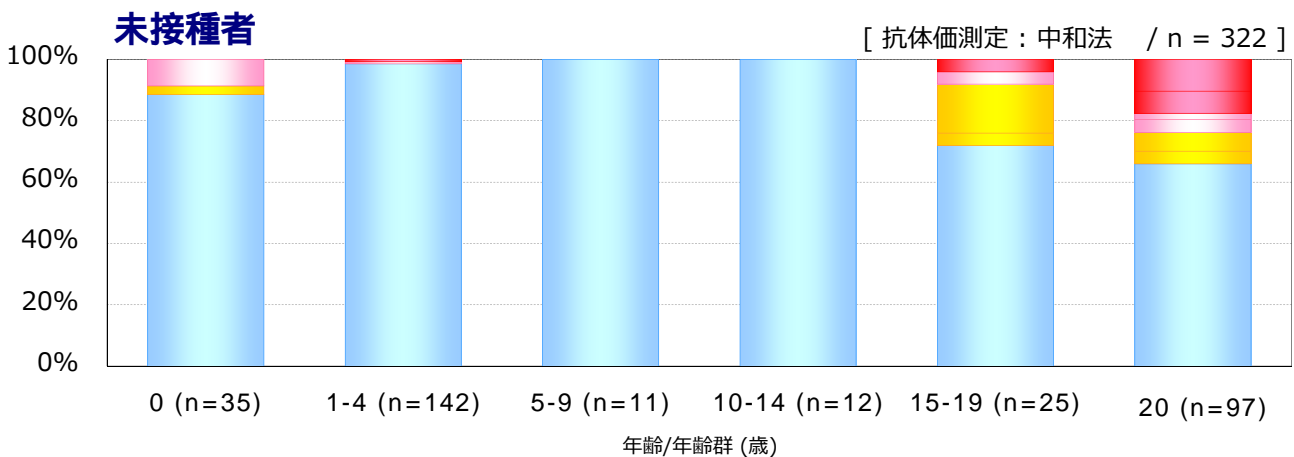
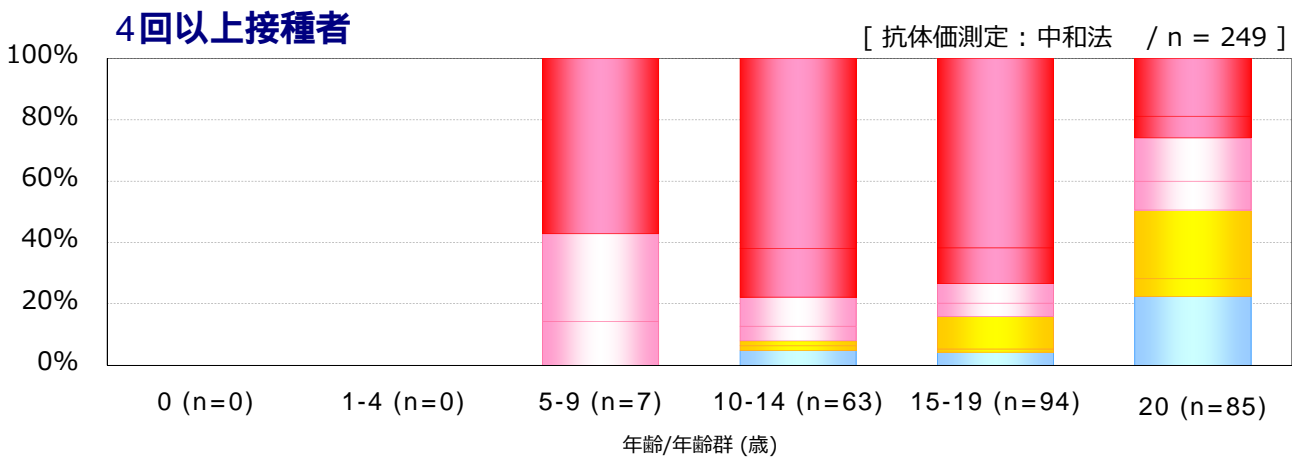
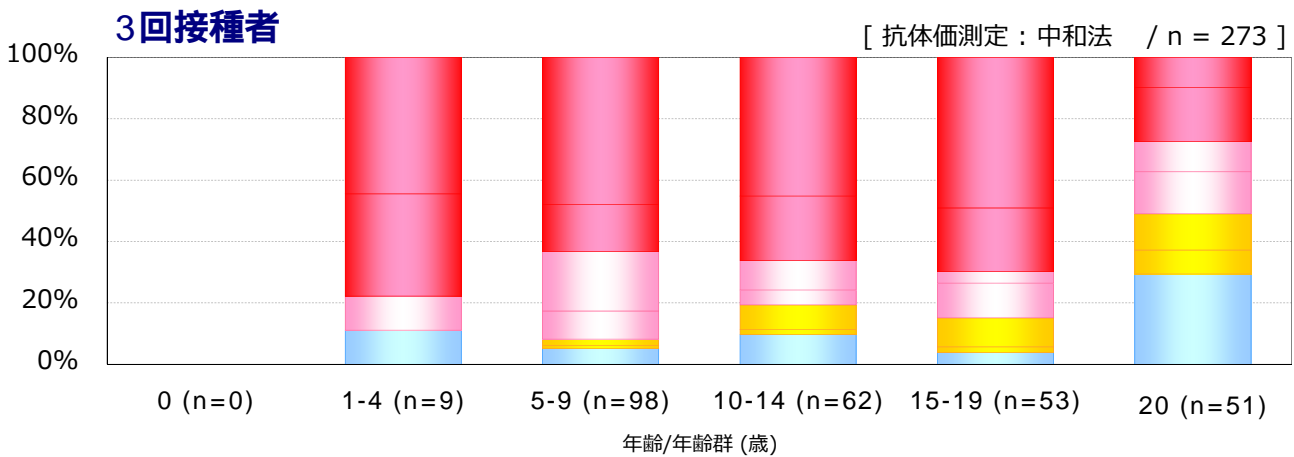
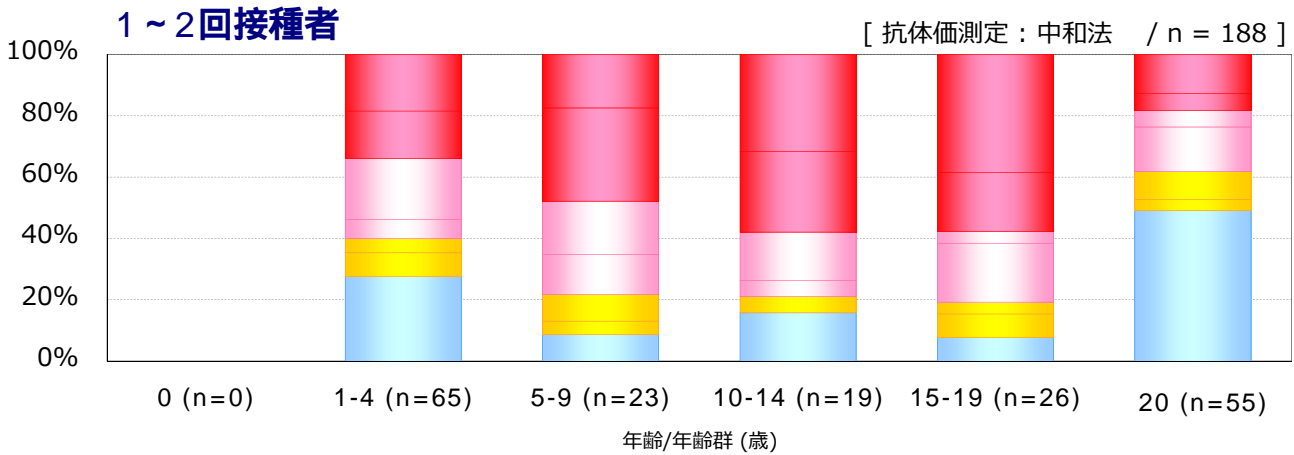


日本脳炎ワクチン接種歴別の年齢/年齢群別日本脳炎抗体保有状況, 2017年^{※1}

～ 2017年度感染症流行予測調査より ～

※1 主に2017年7～9月に採取された血清の測定結果：2018年5月現在暫定値



抗体価 <1:10 1:10 1:20 1:40 1:80 1:160 ≥1:320