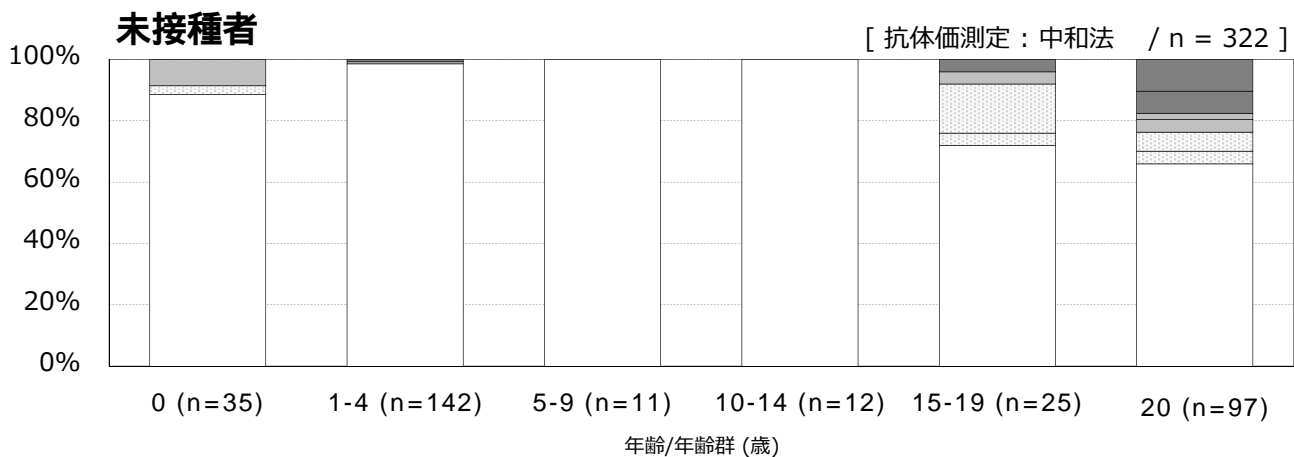
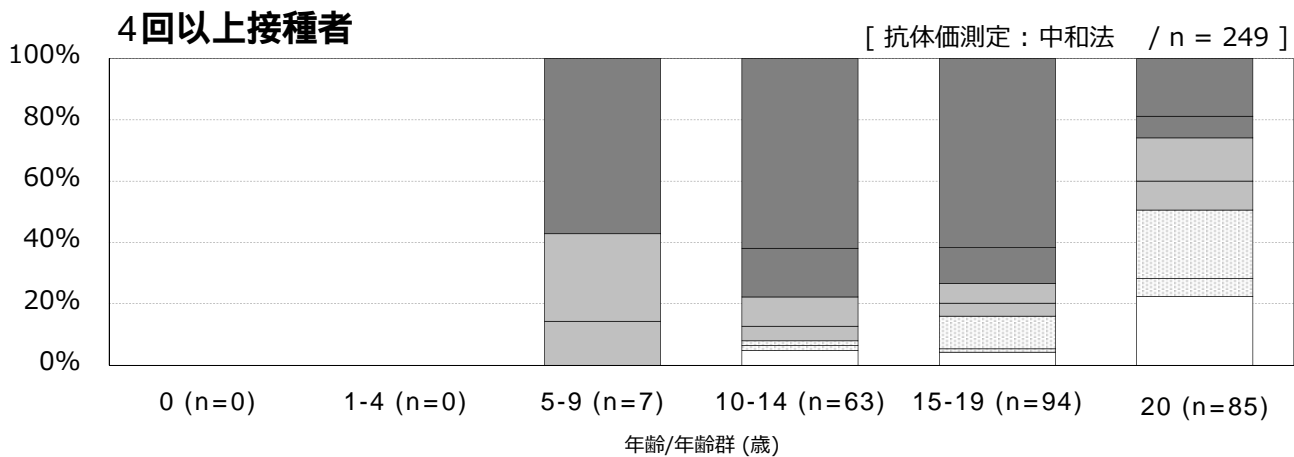
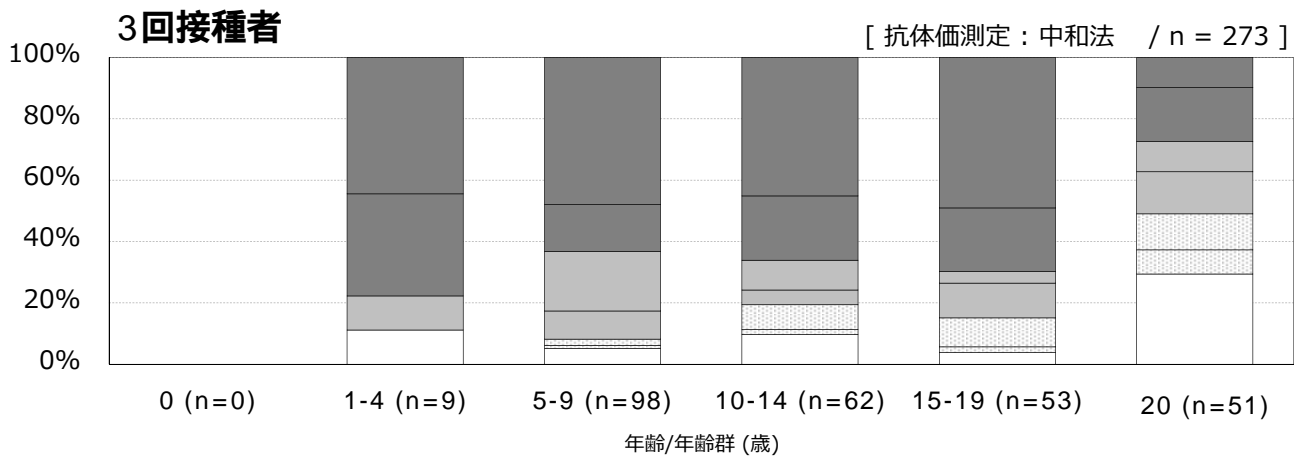
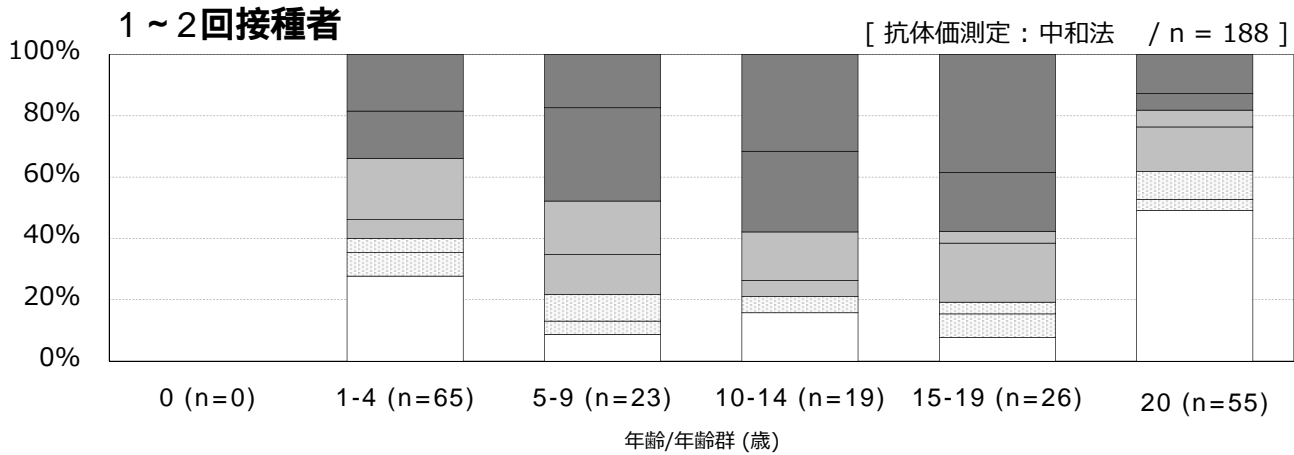


# 日本脳炎ワクチン接種歴別の年齢/年齢群別日本脳炎抗体保有状況, 2017年<sup>※1</sup>

～ 2017年度感染症流行予測調査より ～

※1 主に2017年7～9月に採取された血清の測定結果：2018年5月現在暫定値



抗体価 □ <1:10 □ 1:10 □ 1:20 □ 1:40 □ 1:80 □ 1:160 □ ≥1:320