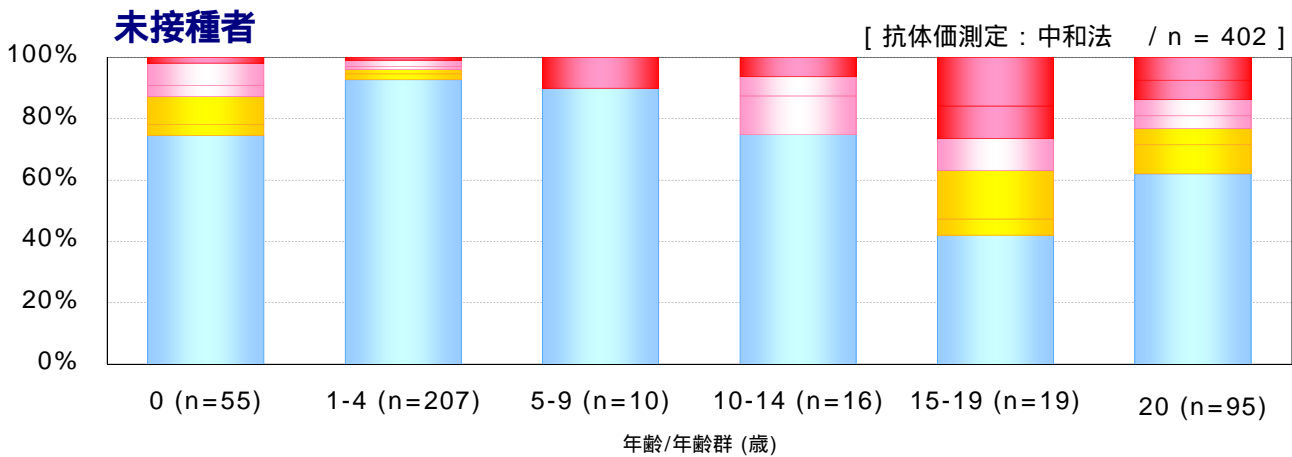
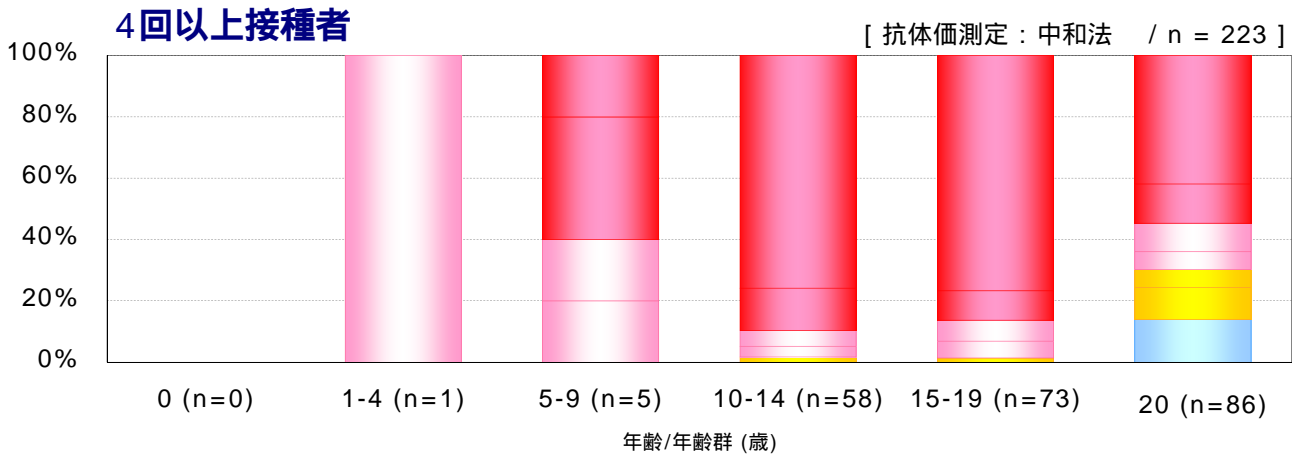
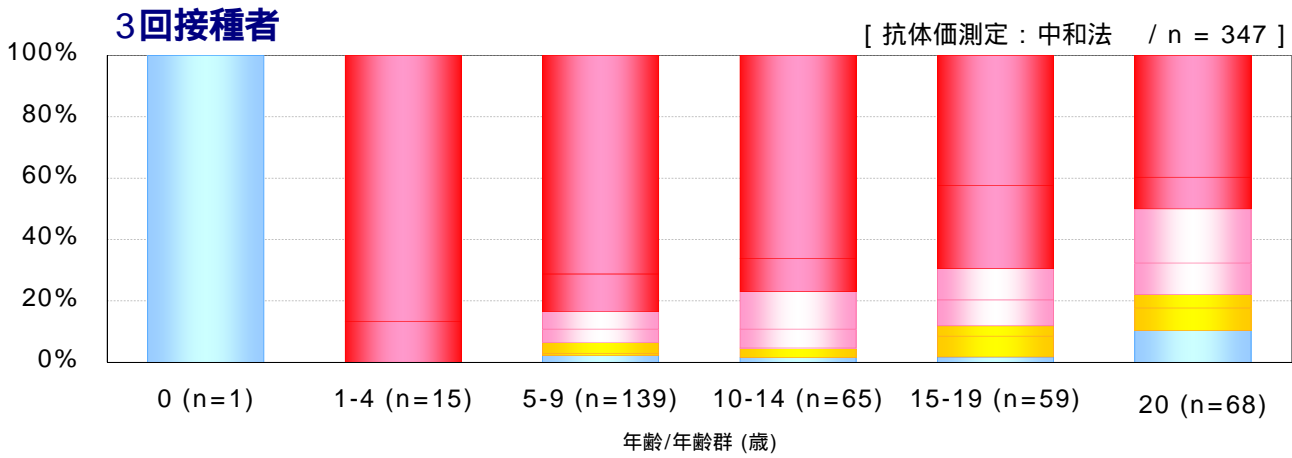
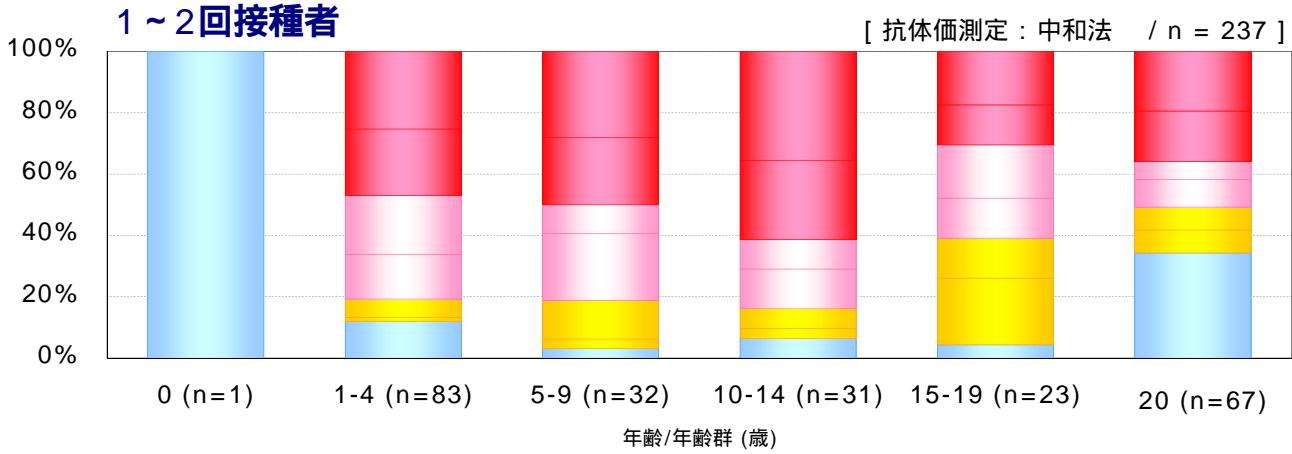


日本脳炎ワクチン接種歴別の年齢/年齢群別日本脳炎抗体保有状況, 2015年¹

～ 2015年度感染症流行予測調査より ～

1 主に2015年7～9月に採取された血清の測定結果



抗体価 <1:10 1:10 1:20 1:40 1:80 1:160 1:320

基礎免疫：初回2回+追加1回 / 追加免疫：1回