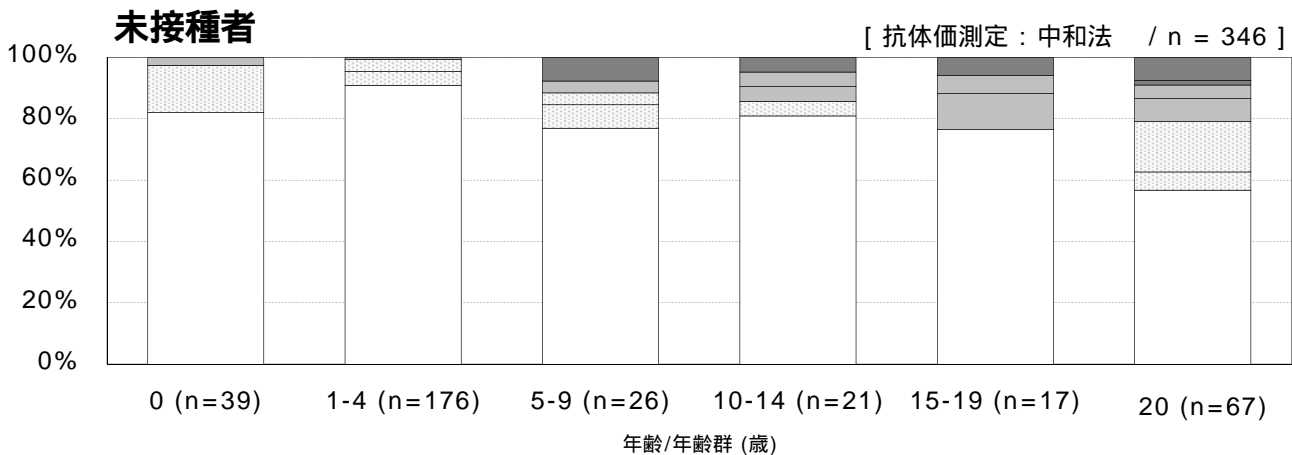
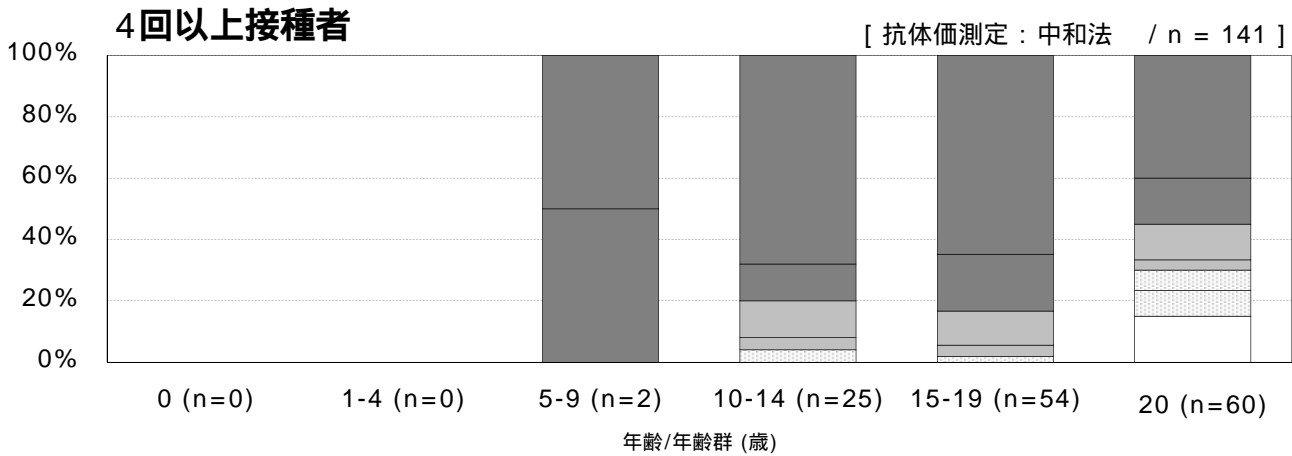
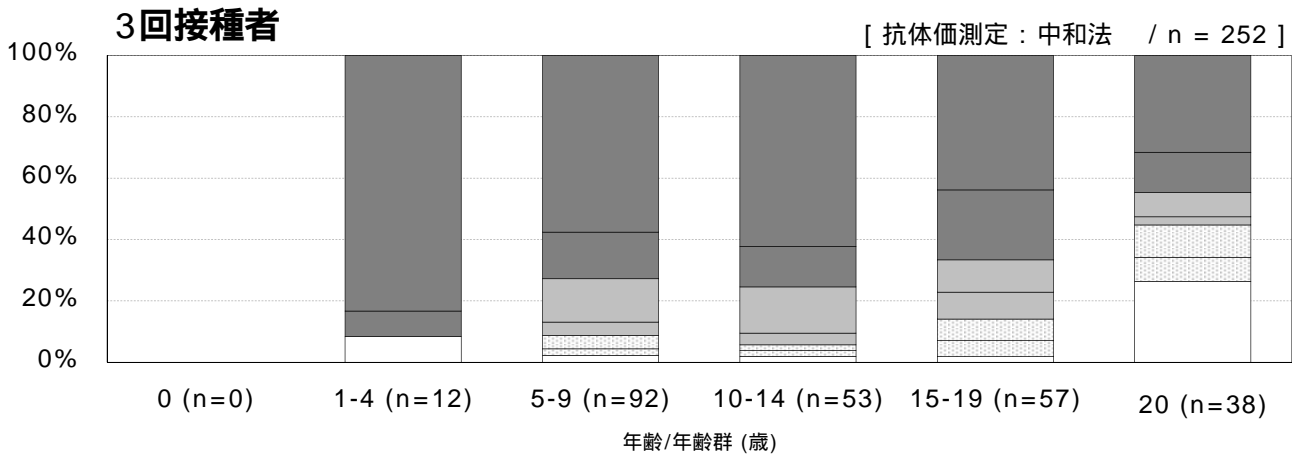
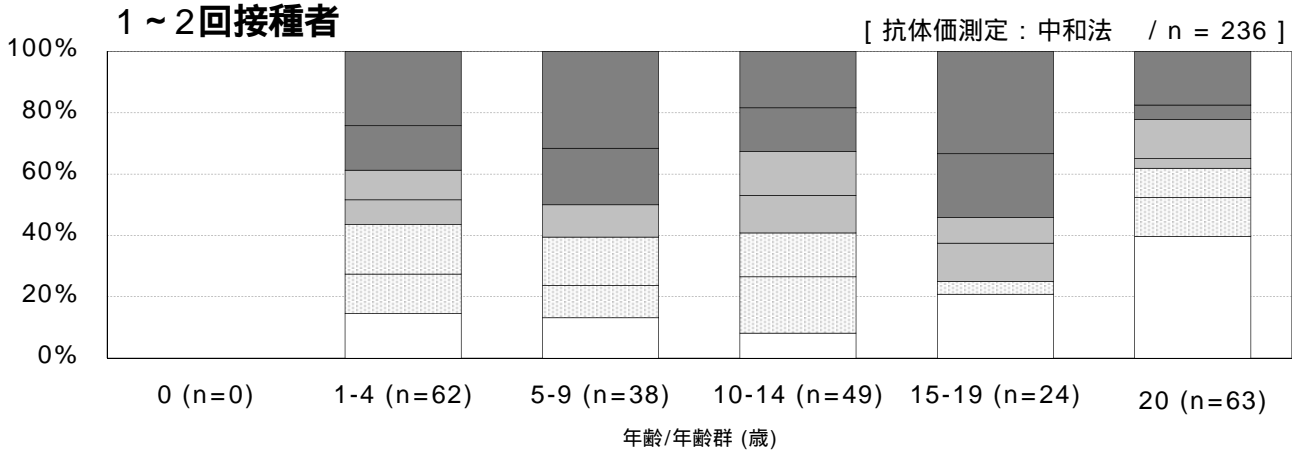


# 日本脳炎ワクチン接種歴別の年齢/年齢群別日本脳炎抗体保有状況, 2013年<sup>1</sup>

～ 2013年度感染症流行予測調査より ～

1 主に2013年7～9月に採取された血清の測定結果



抗体価 □ <1:10 □ 1:10 □ 1:20 □ 1:40 □ 1:80 □ 1:160 □ 1:320

基礎免疫：初回2回+追加1回 / 追加免疫：1回