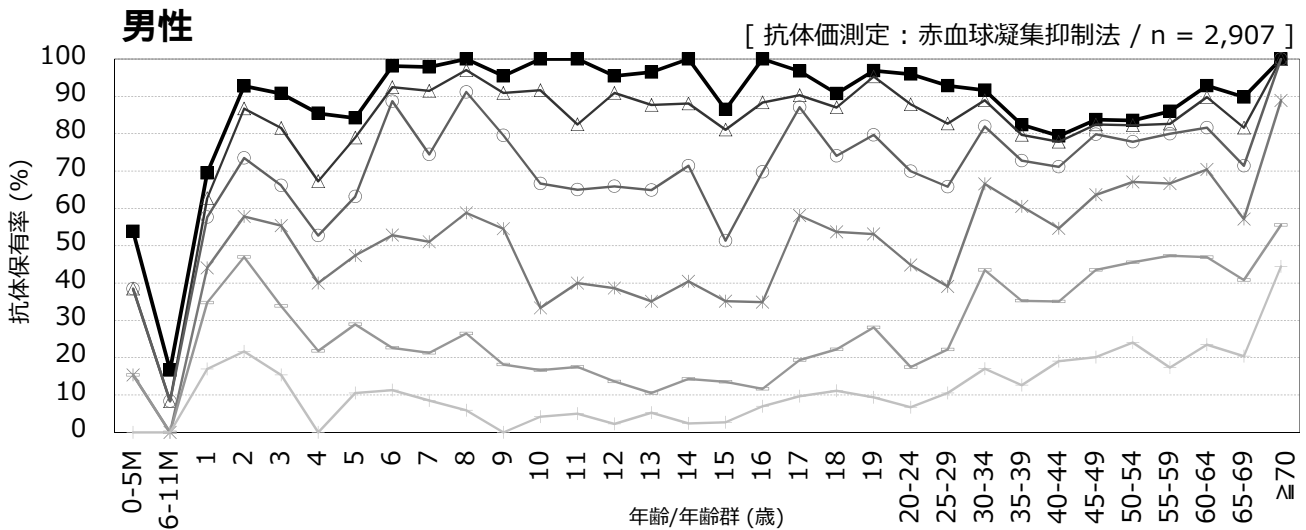
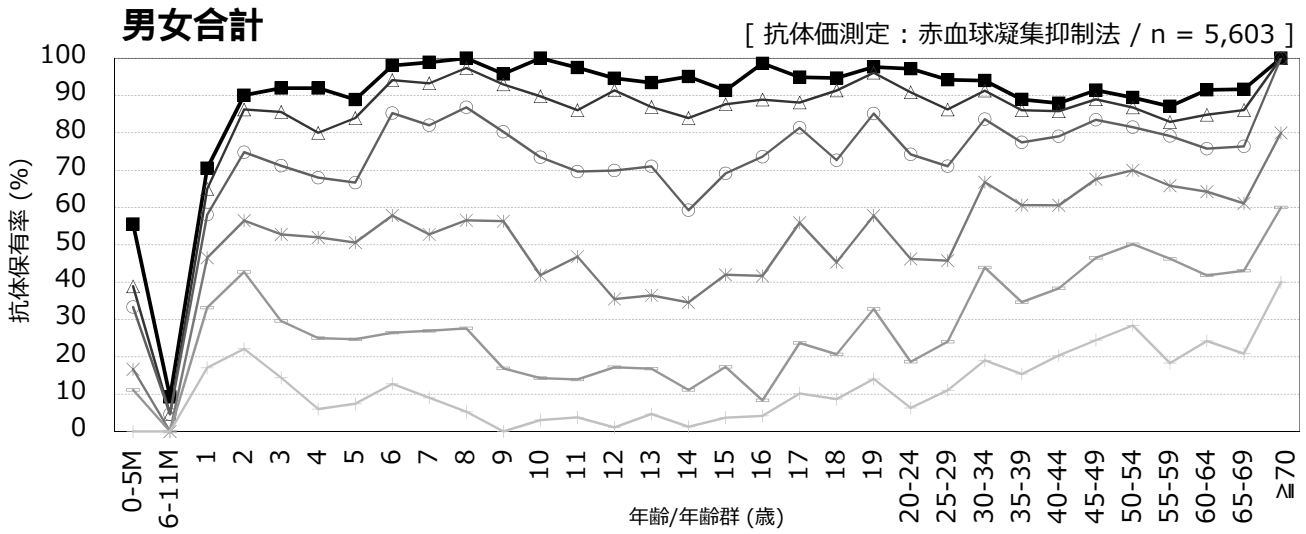


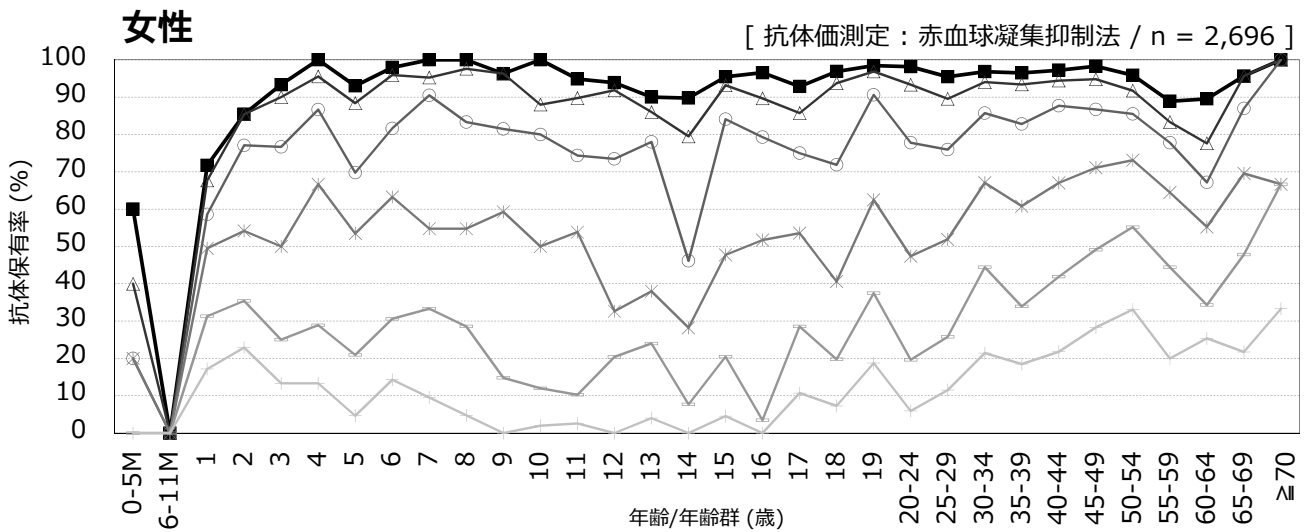
年齢/年齢群別の風疹抗体保有状況, 2016年^{※1}

～ 2016年度感染症流行予測調査より ～

※1 主に2016年7～9月に採取された血清の測定結果



※≥70歳群は10名未満の結果



※0-5か月群, ≥70歳群は10名未満の結果

抗体価 ■ ≥1:8 △ ≥1:16 ○ ≥1:32 * ≥1:64 + ≥1:128 * ≥1:256

流行予測2016

【 2016年度風疹感受性調査実施都道府県 】

北海道, 宮城県, 茨城県, 栃木県, 群馬県, 埼玉県, 千葉県, 東京都, 神奈川県, 新潟県, 石川県, 長野県, 愛知県, 三重県, 山口県, 高知県, 福岡県, 沖縄県