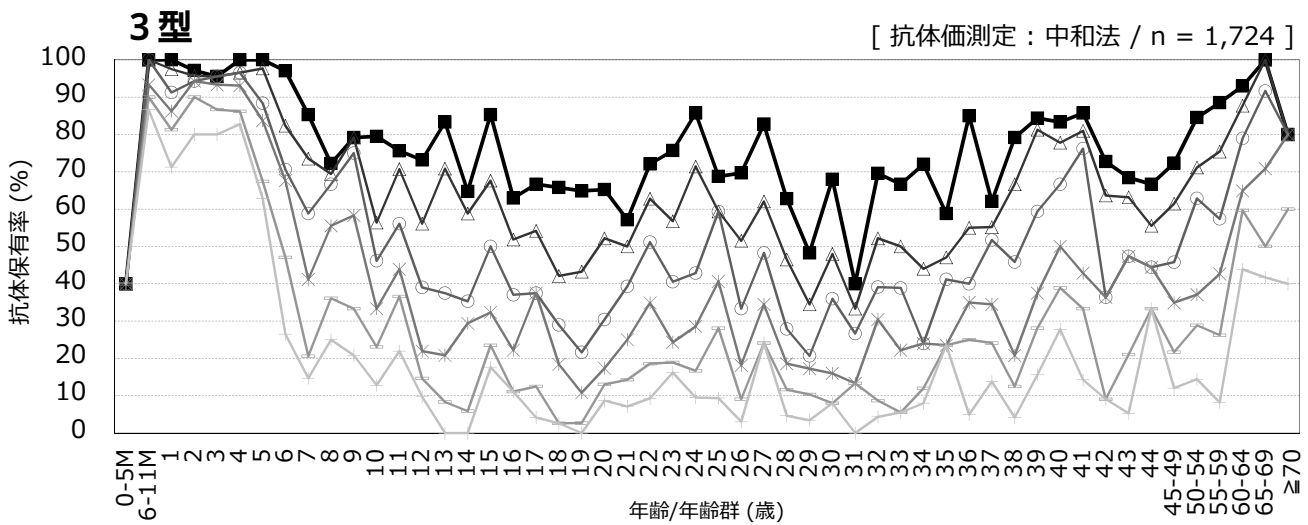
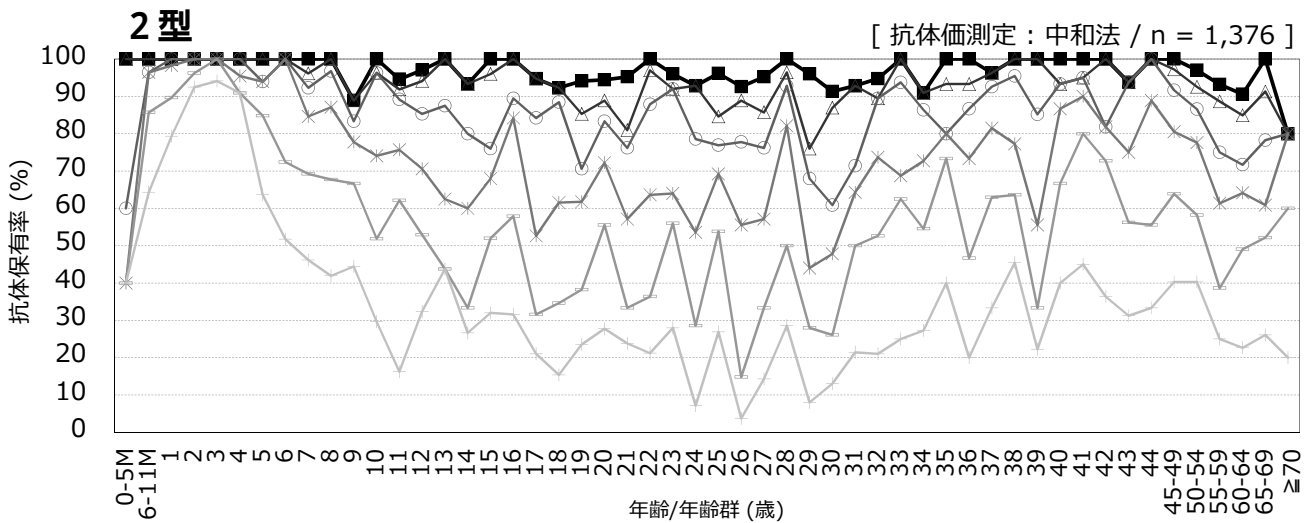
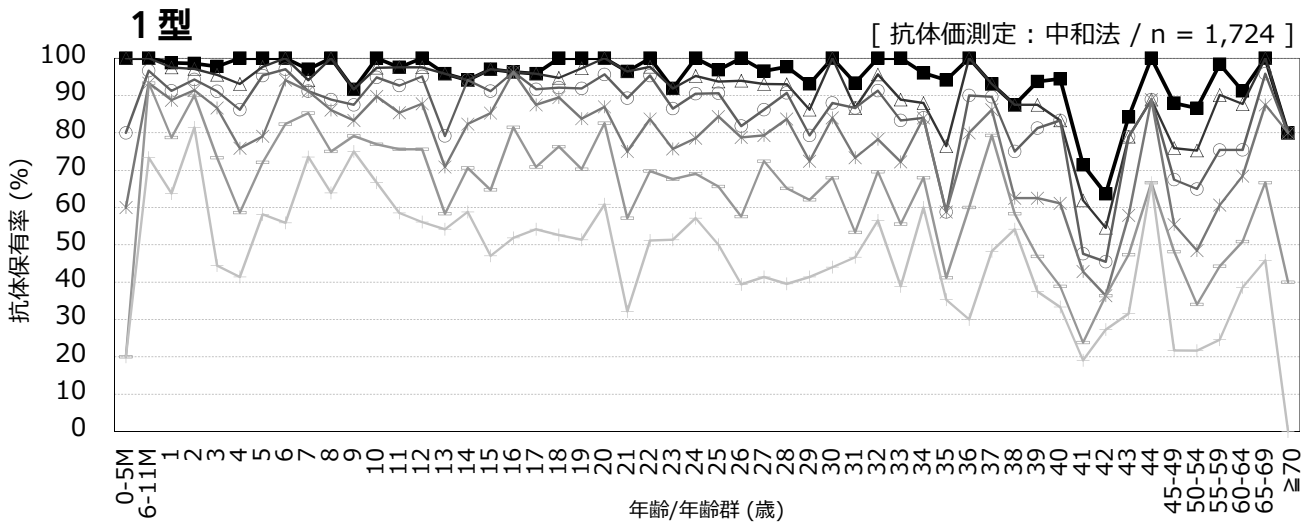


年齢/年齢群別のポリオ抗体保有状況, 2017年^{※1}

～ 2017年度感染症流行予測調査より ～

※1 主に2017年7～9月に採取された血清の測定結果：2018年5月現在暫定値



抗体価 ■ ≥1:4 ▲ ≥1:8 ○ ≥1:16 * ≥1:32 + ≥1:64 * ≥1:128

流行予測2017

【2017年度ポリオ感受性調査実施都道府県】

北海道, 山形県, 千葉県, 東京都, 富山県, 愛知県, 愛媛県