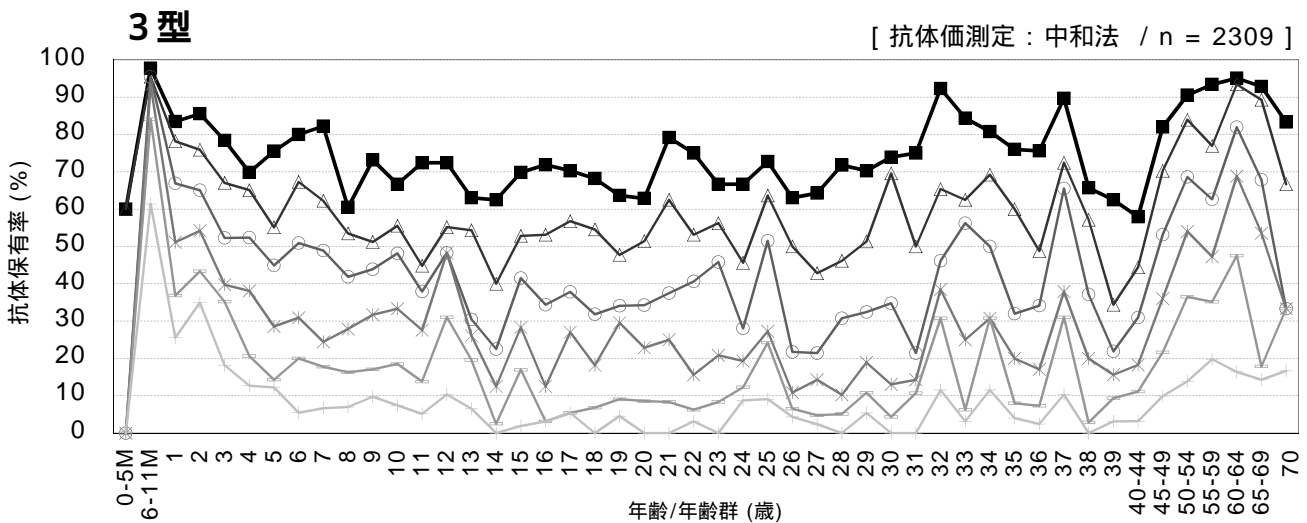
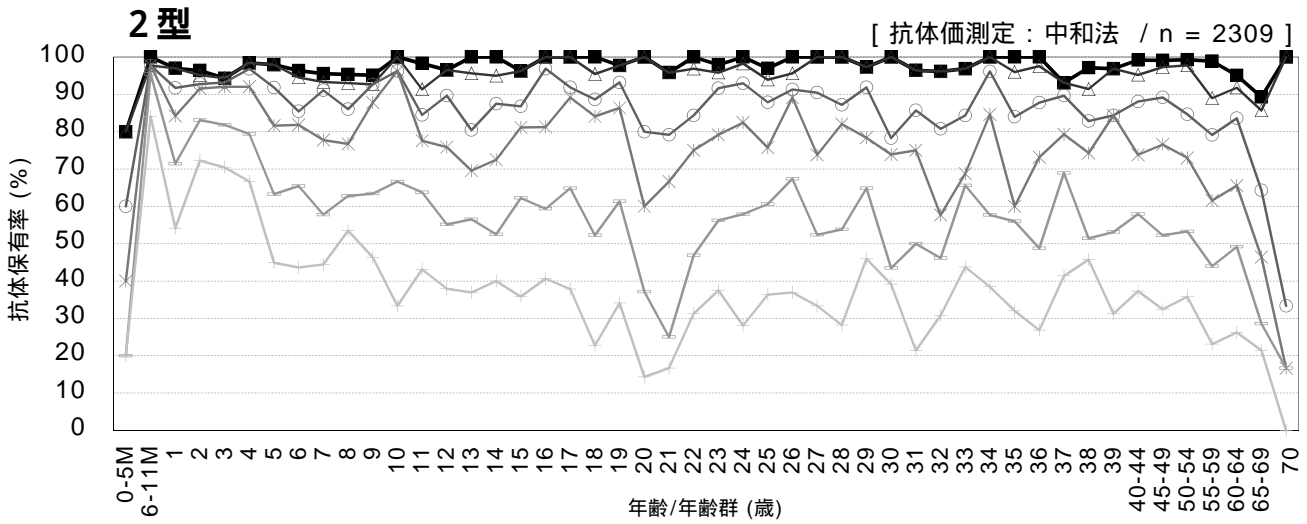
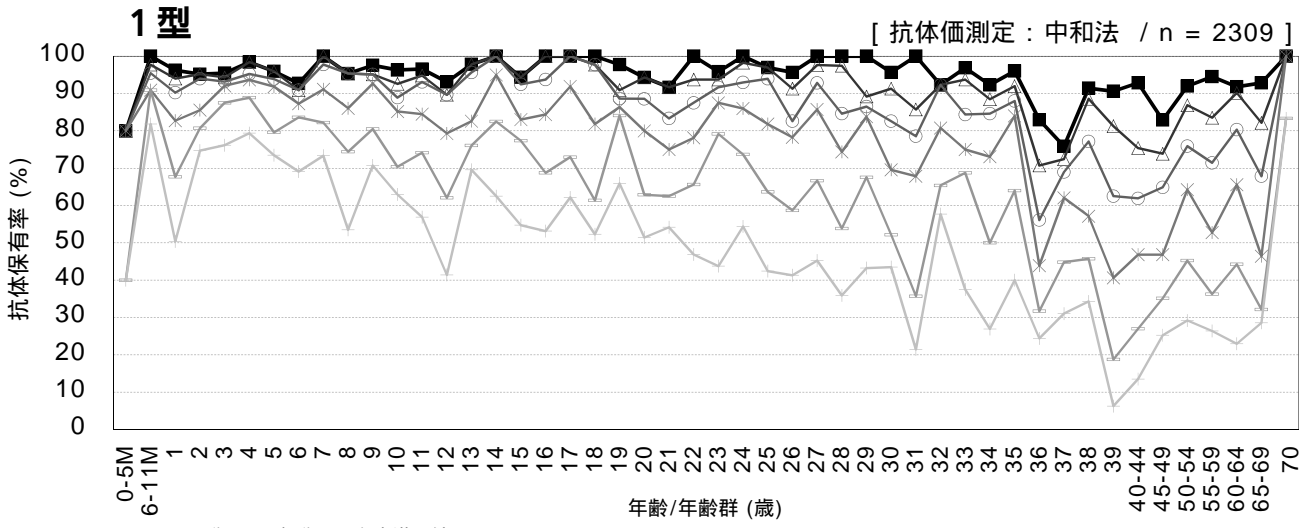


# 年齢/年齢群別のポリオ抗体保有状況, 2013年<sup>1</sup>

～ 2013年度感染症流行予測調査より ～

<sup>1</sup> 主に2013年7～9月に採取された血清の測定結果



抗体価    ■ 1:4    ▲ 1:8    ○ 1:16    \* 1:32    ● 1:64    ○ 1:128

流行予測2013

【2013年度ポリオ感受性調査実施都道府県】

北海道, 山形県, 群馬県, 千葉県, 東京都, 富山県, 愛知県, 山口県, 愛媛県