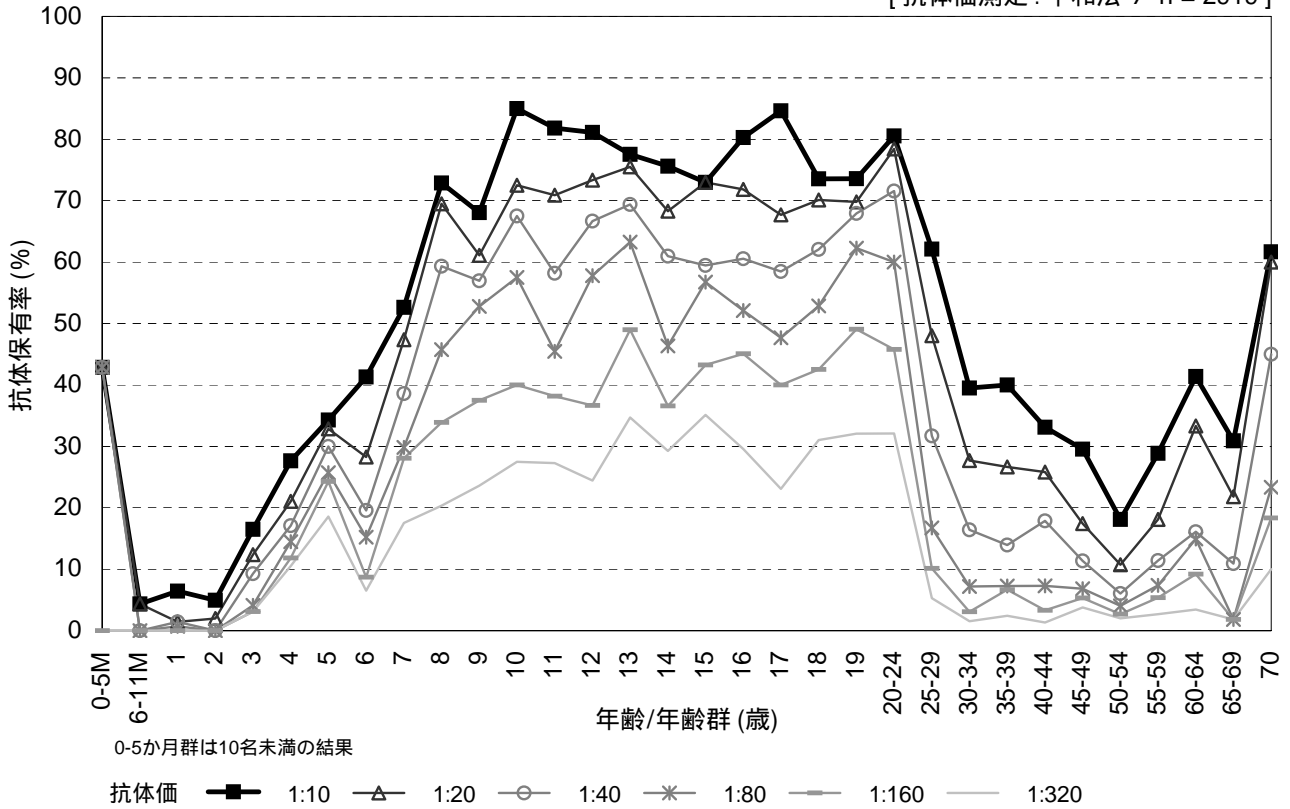


# 年齢/年齢群別の日本脳炎抗体保有状況, 2009年<sup>1</sup>

～ 2009年度感染症流行予測調査より ～

<sup>1</sup> 主に2009年7～9月に採取された血清の測定結果

[抗体価測定: 中和法 / n = 2919]



流行予測2009

【 2009年度日本脳炎感受性調査実施都道府県 】

宮城県, 東京都, 富山県, 愛知県, 三重県, 京都府, 大阪府, 山口県, 愛媛県, 熊本県, 沖縄県