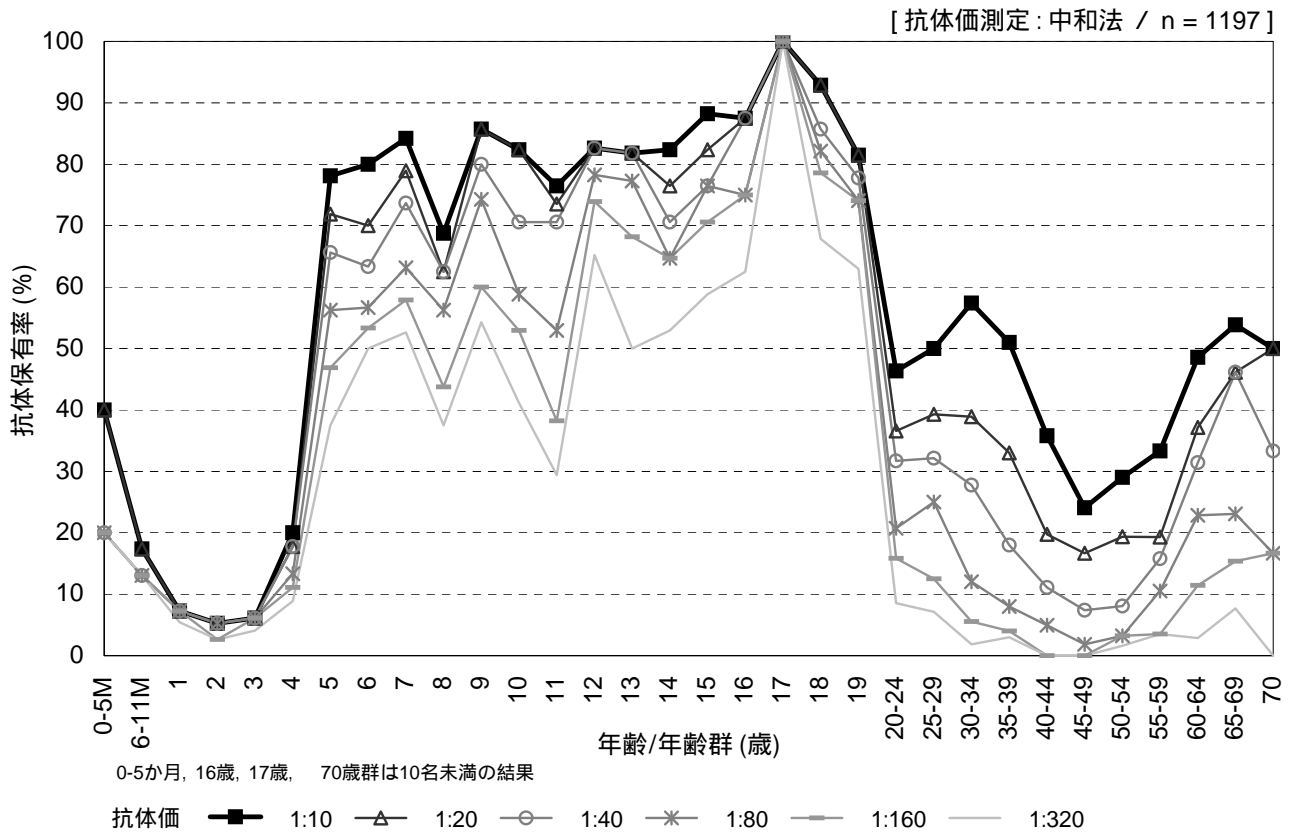


年齢/年齢群別の日本脳炎抗体保有状況, 2006年¹

～ 2006年度感染症流行予測調査より ～

1 主に2006年7～9月に採取された血清の測定結果



流行予測2006

【 2006年度日本脳炎感受性調査実施都道府県 】
山形県, 東京都, 新潟県, 熊本県