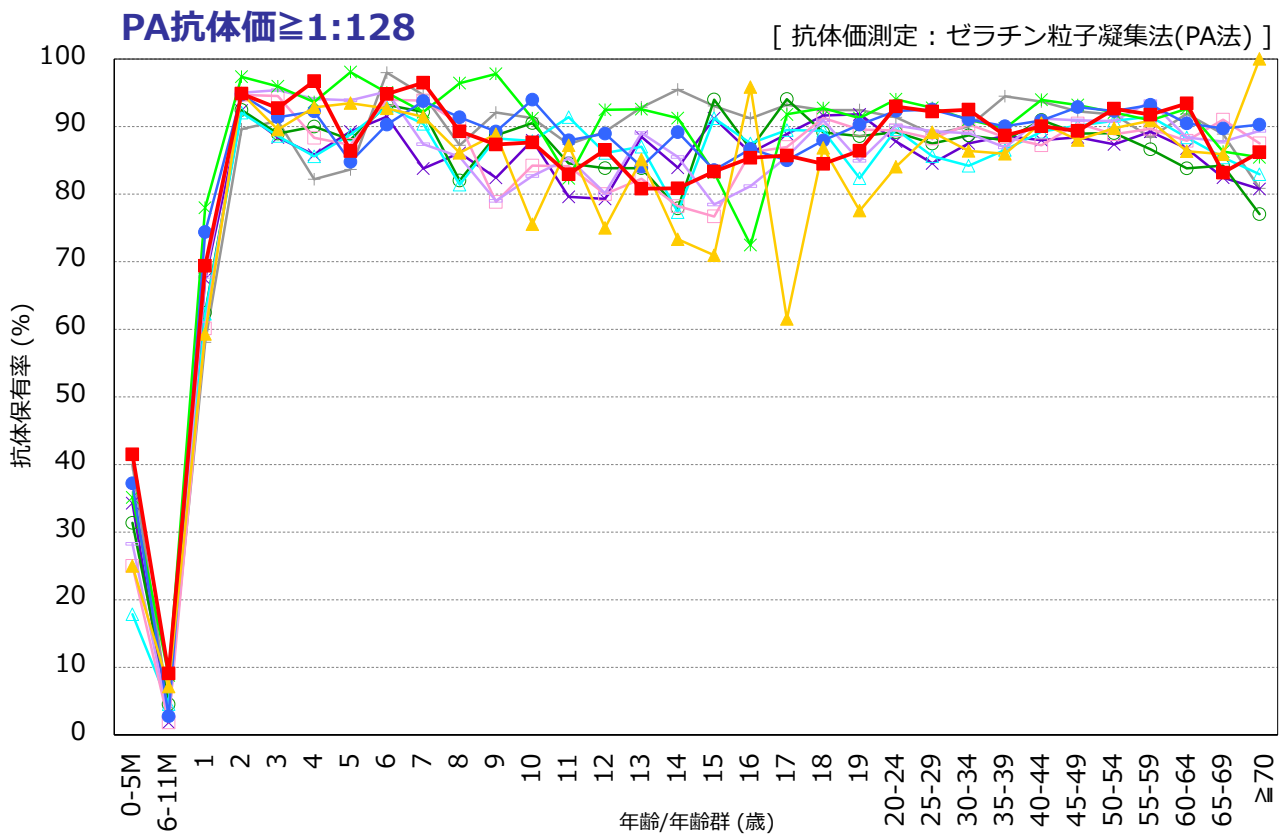
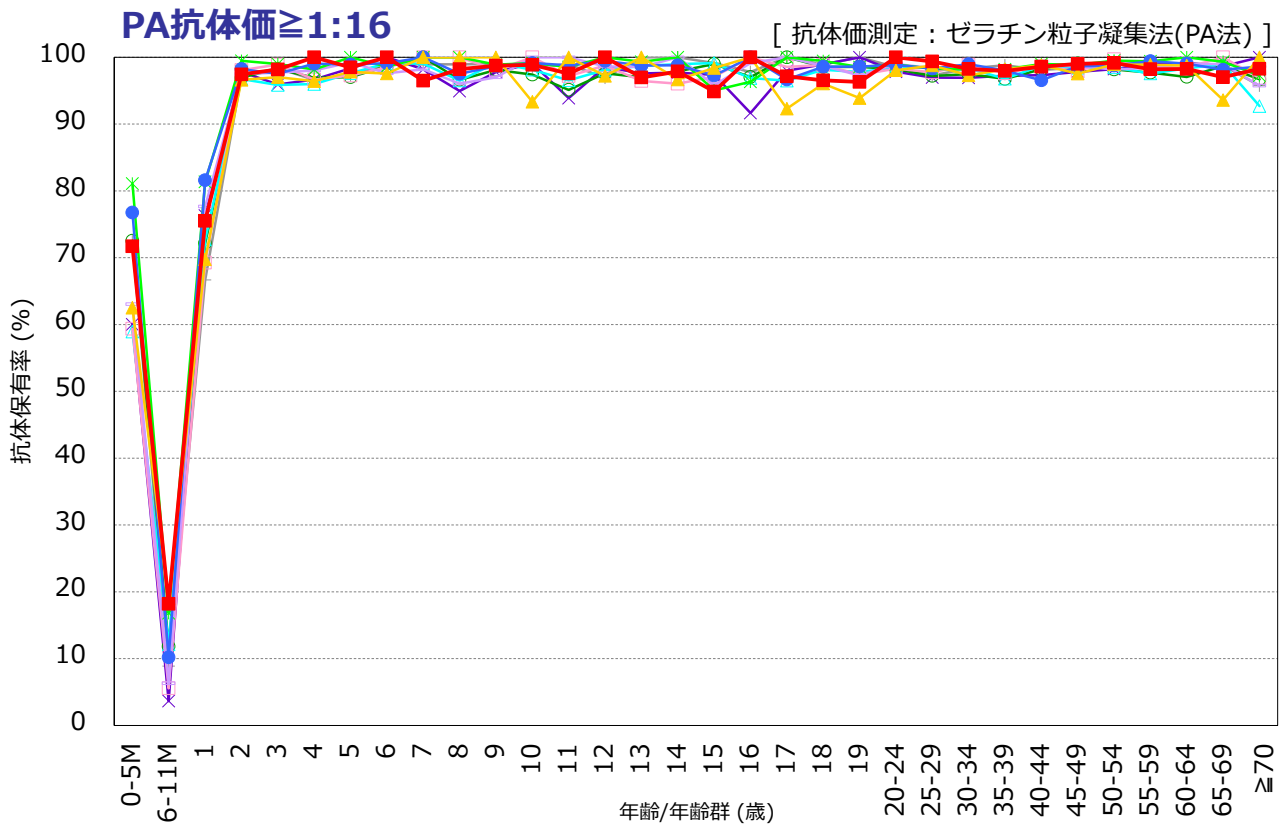


年齢/年齢群別の麻疹抗体保有状況の年度比較, 2012～2021年 ^{※1}

～ 2021年度感染症流行予測調査より ～

※1 2021年度は2022年4月現在暫定値



調査年度 — 2012 (n=6,860) — 2013 (n=6,980) — 2014 (n=6,786) — 2015 (n=6,601) — 2016 (n=6,462)
 (対象者数) — 2017 (n=6,521) — 2018 (n=7,268) — 2019 (n=6,628) — 2020 (n=3,828) — 2021 (n=4,860)

流行予測2021