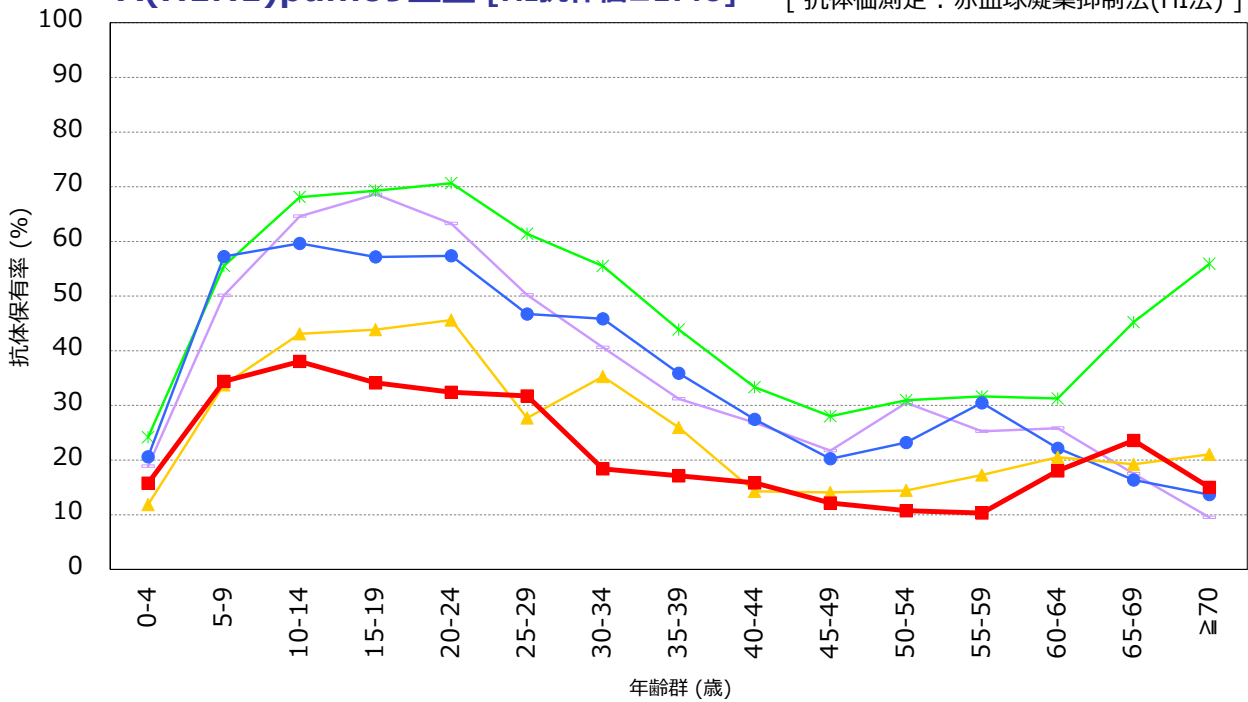


# 年齢群別のインフルエンザ抗体保有状況の年度比較, 2017~2021年 <sup>※1</sup>

～ 2021年度感染症流行予測調査より ～

※1 2021年度は2022年4月現在暫定値

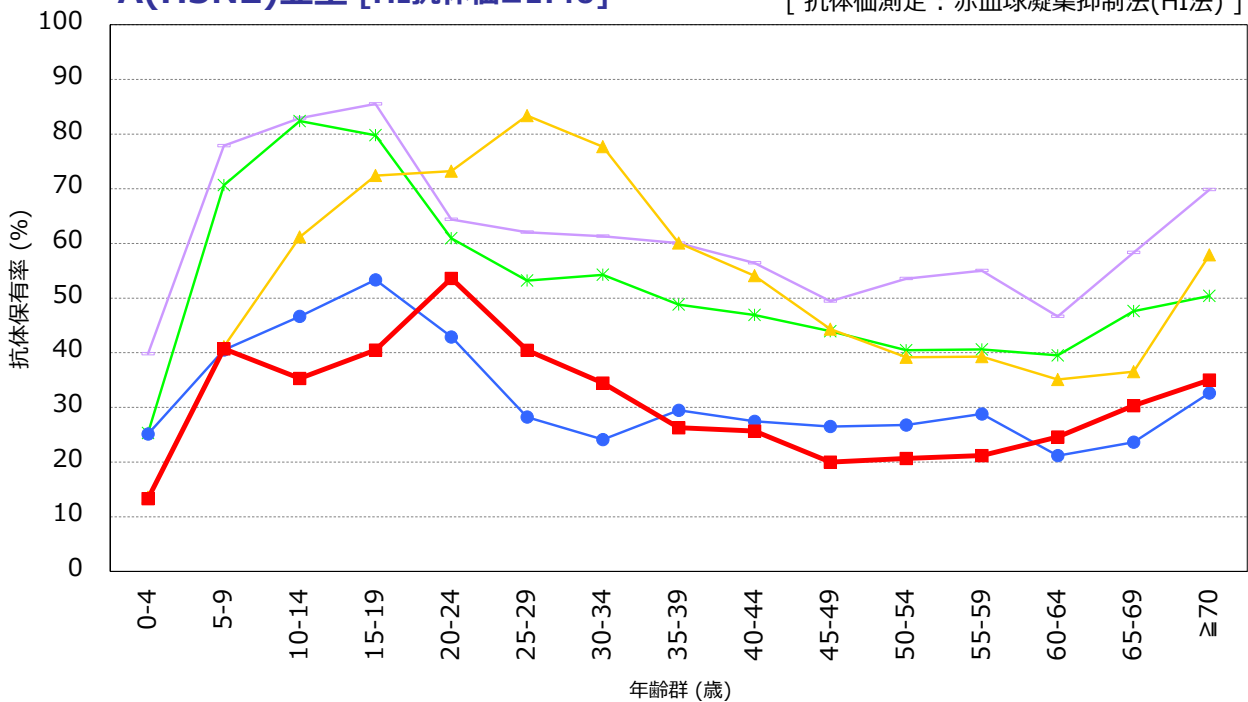
## A(H1N1)pdm09亜型 [HI抗体価 $\geq$ 1:40] [抗体価測定：赤血球凝集抑制法(HI法)]



調査年度：調査株（対象者数）

- 2017：A/シンガポール/GP1908/2015 (n=5,864)
- 2019：A/ブリスベン/02/2018 (n=5,446)
- 2021：A/ビクトリア/1/2020 (n=3,448)
- \*— 2018：A/シンガポール/GP1908/2015 (n=6,569)
- ▲— 2020：A/広東-茂南/SWL1536/2019 (n=3,244)

## A(H3N2)亜型 [HI抗体価 $\geq$ 1:40] [抗体価測定：赤血球凝集抑制法(HI法)]



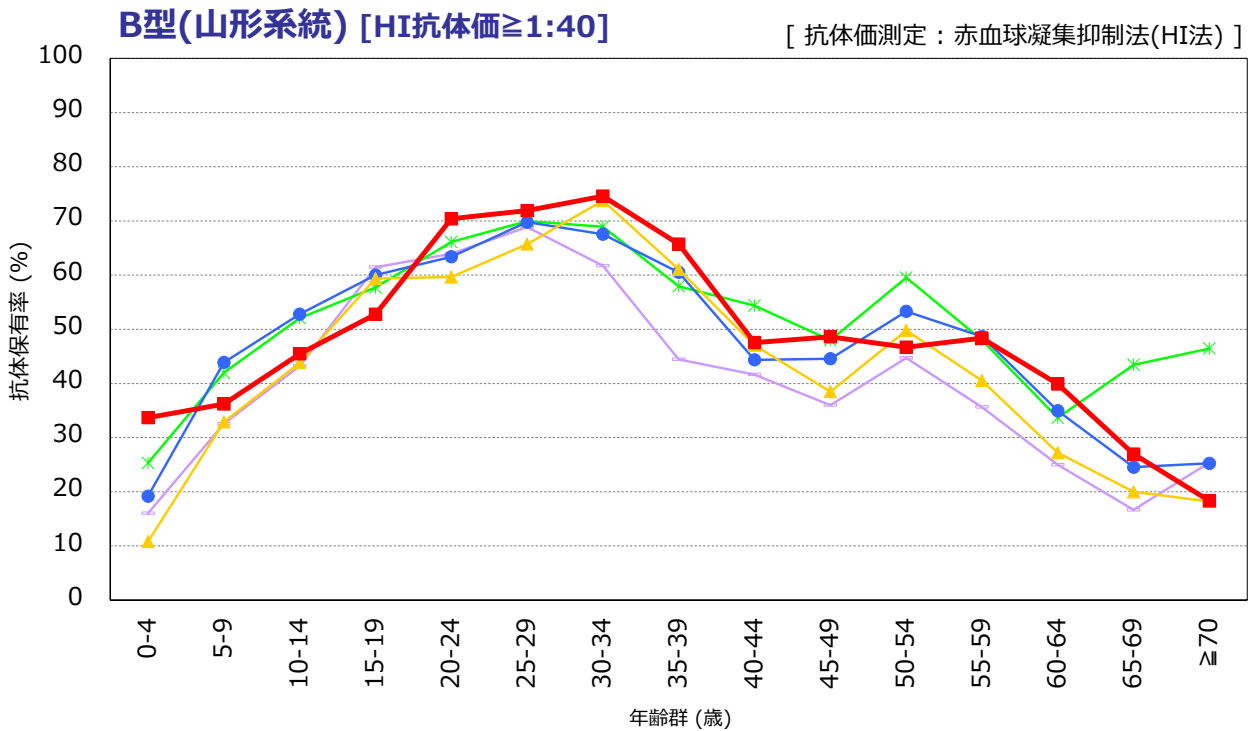
調査年度：調査株（対象者数）

- 2017：A/香港/4801/2014 (n=5,864)
- 2019：A/カンザス/14/2017 (n=5,446)
- 2021：A/タスマニア/503/2020 (n=3,448)
- \*— 2018：A/シンガポール/INFIMH-16-0019/2016 (n=6,569)
- ▲— 2020：A/香港/2671/2019 (n=3,244)

# 年齢群別のインフルエンザ抗体保有状況の年度比較, 2017~2021年 ※1

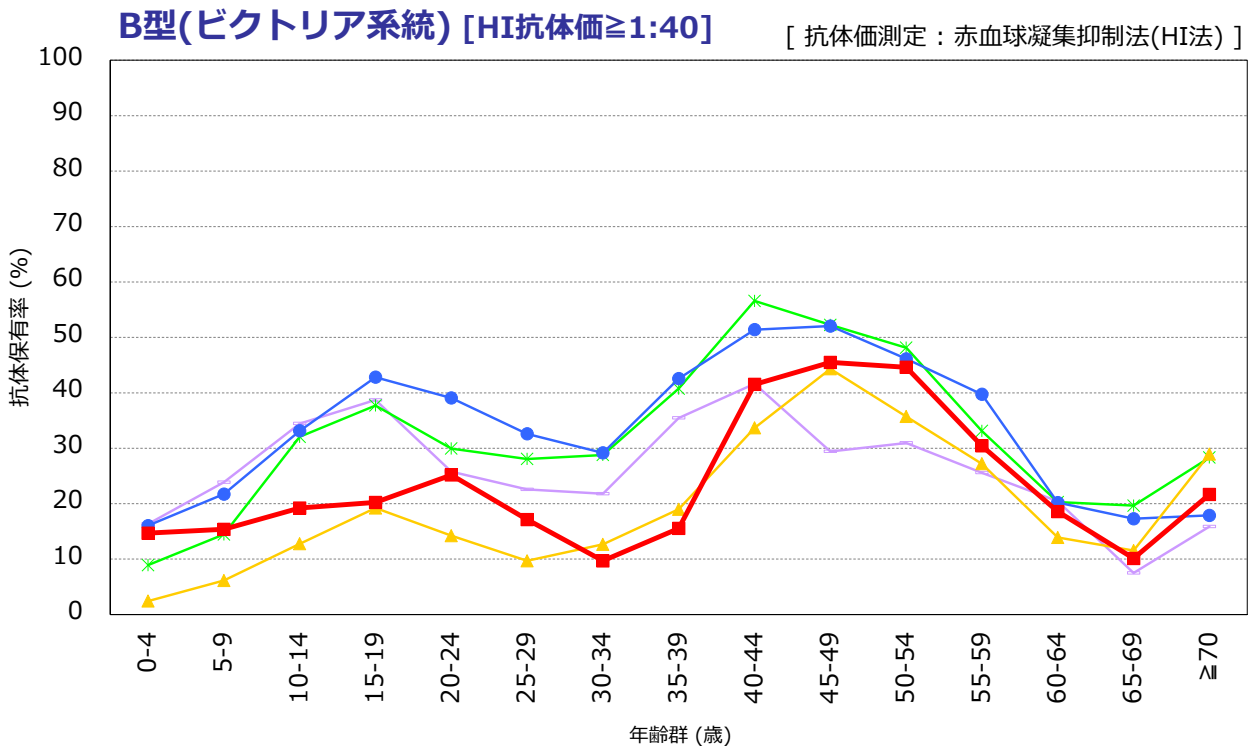
～ 2021年度感染症流行予測調査より ～

※1 2021年度は2022年4月現在暫定値



調査年度：調査株（対象者数）

- 2017：B/ブーケット/3073/2013 (n=5,863)
- 2018：B/ブーケット/3073/2013 (n=6,569)
- 2019：B/ブーケット/3073/2013 (n=5,446)
- 2020：B/ブーケット/3073/2013 (n=3,108)
- 2021：B/ブーケット/3073/2013 (n=3,448)



調査年度：調査株（対象者数）

- 2017：B/テキサス/2/2013 (n=5,863)
- 2018：B/メリーランド/15/2016 (n=6,569)
- 2019：B/メリーランド/15/2016 (n=5,446)
- 2020：B/ビクトリア/705/2018 (n=3,244)
- 2021：B/ビクトリア/705/2018 (n=3,448)