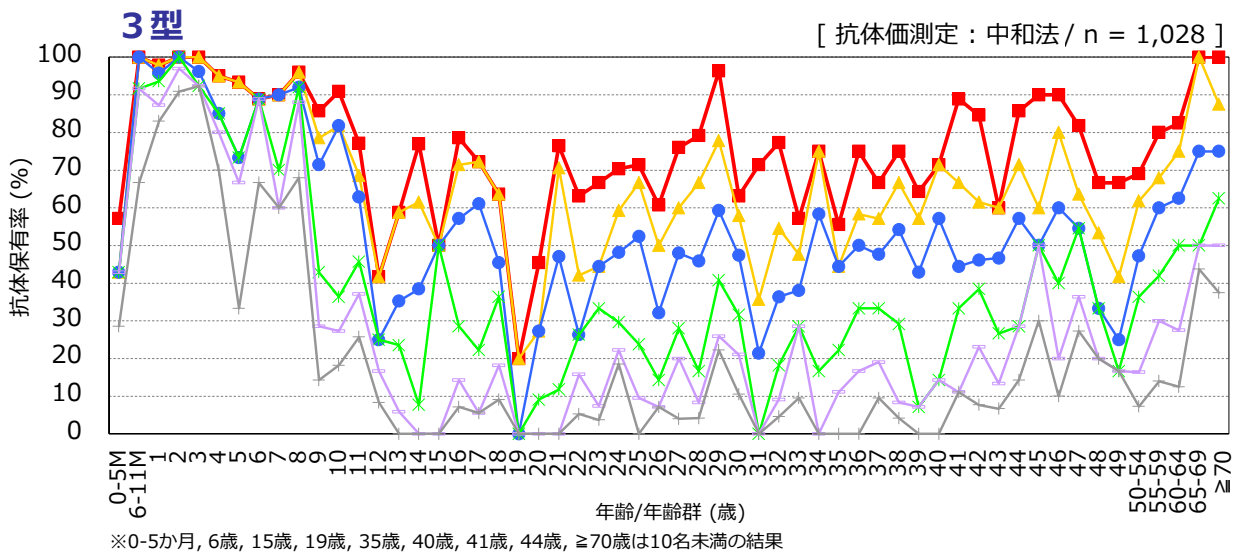
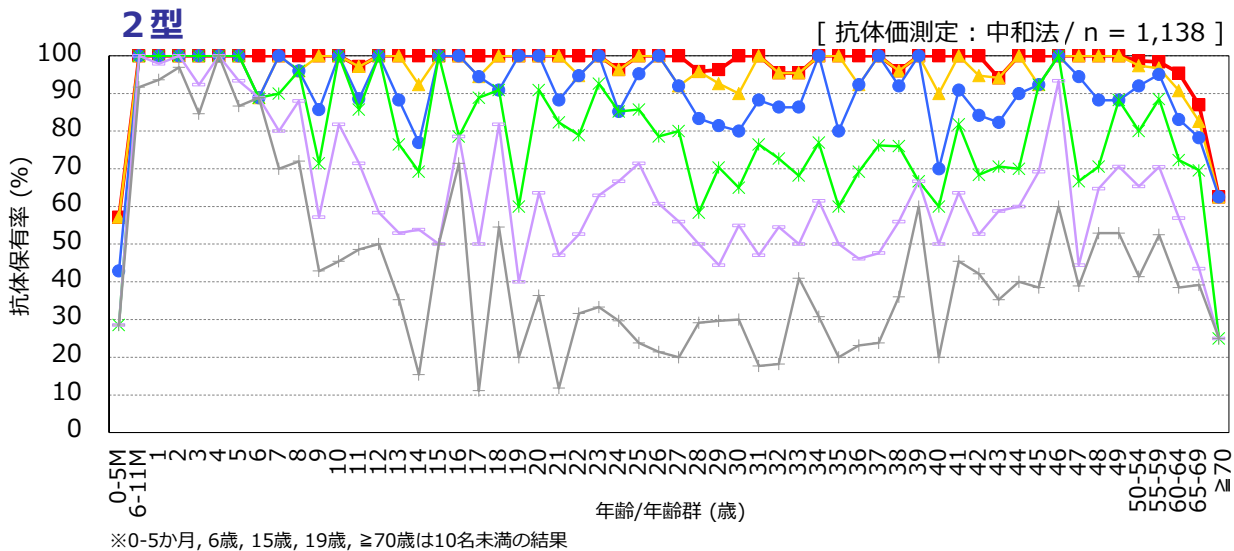
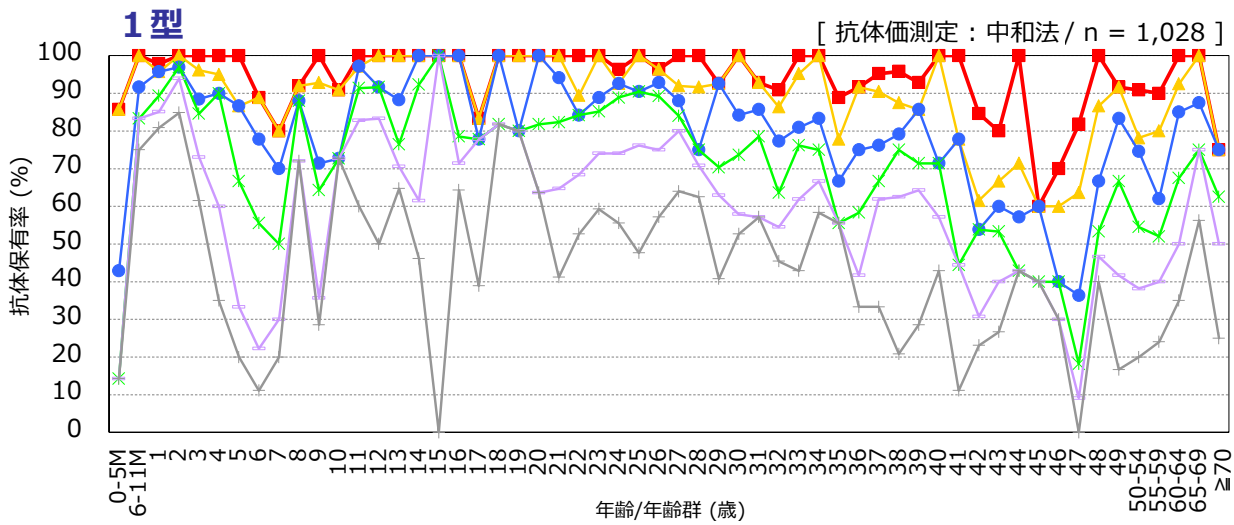


# 年齢/年齢群別のポリオ抗体保有状況, 2021年<sup>※1</sup>

～ 2021年度感染症流行予測調査より ～

※1 主に2021年7～9月に採取された血清の測定結果：2022年4月現在暫定値



抗体価    ■ ≥1:4    ▲ ≥1:8    ● ≥1:16    \* ≥1:32    × ≥1:64    + ≥1:128

流行予測2021

【2021年度ポリオ感受性調査実施都道府県】

北海道, 山形県, 富山県, 愛知県, 愛媛県