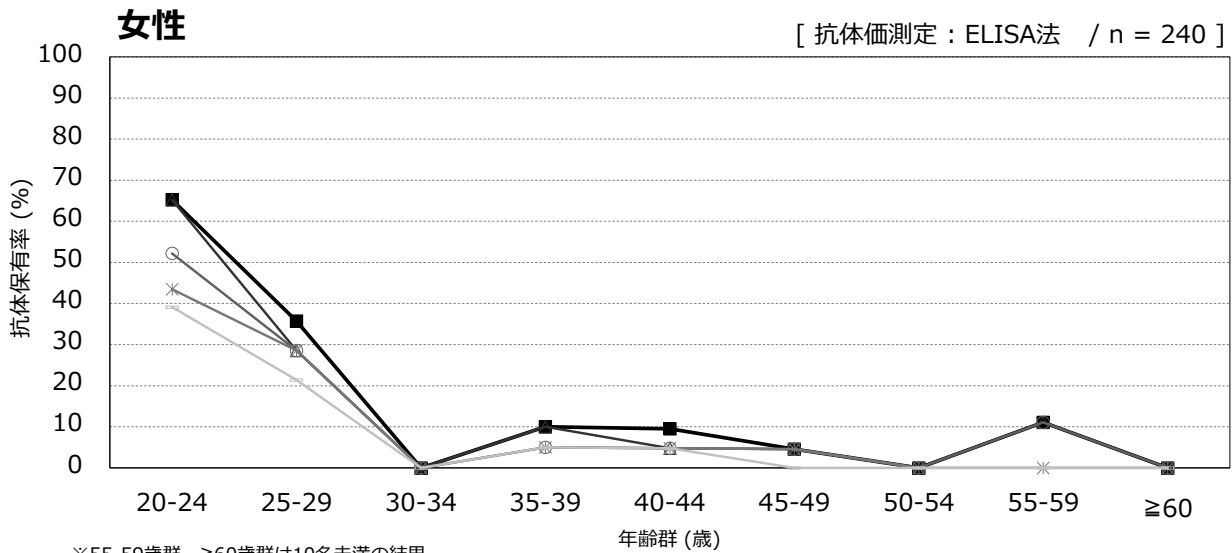
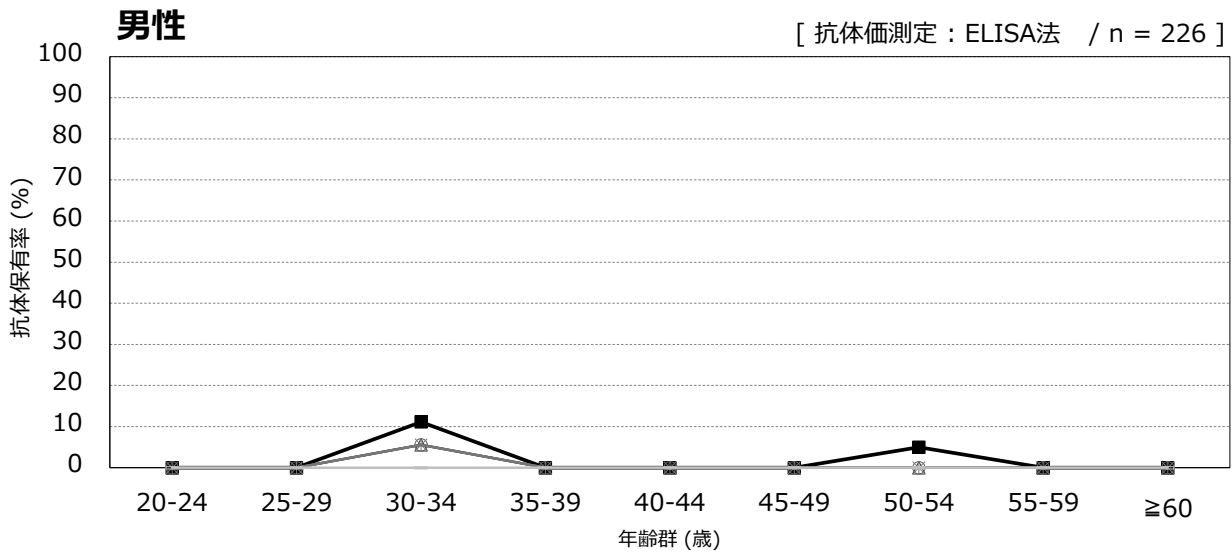
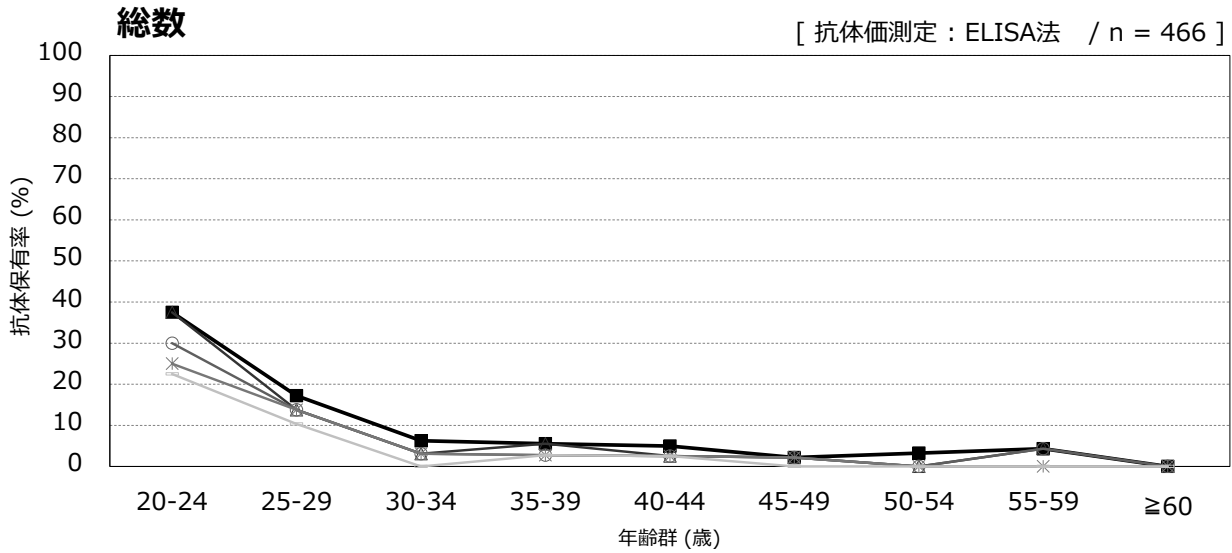


# 年齢群別のヒトパピローマウイルス16型抗体保有状況, 2021年<sup>※1</sup>

～ 2021年度感染症流行予測調査より ～

※1 主に2021年7～9月に採取された血清の測定結果：2022年4月現在暫定値



※55-59歳群, ≥60歳群は10名未満の結果

抗体価    ■ ≥4    ▲ ≥8    ○ ≥16    \* ≥32    — ≥64 (IU/mL)

流行予測2021

【 2021年度ヒトパピローマウイルス感染症感受性調査実施都道府県 】

千葉県, 東京都, 大阪府