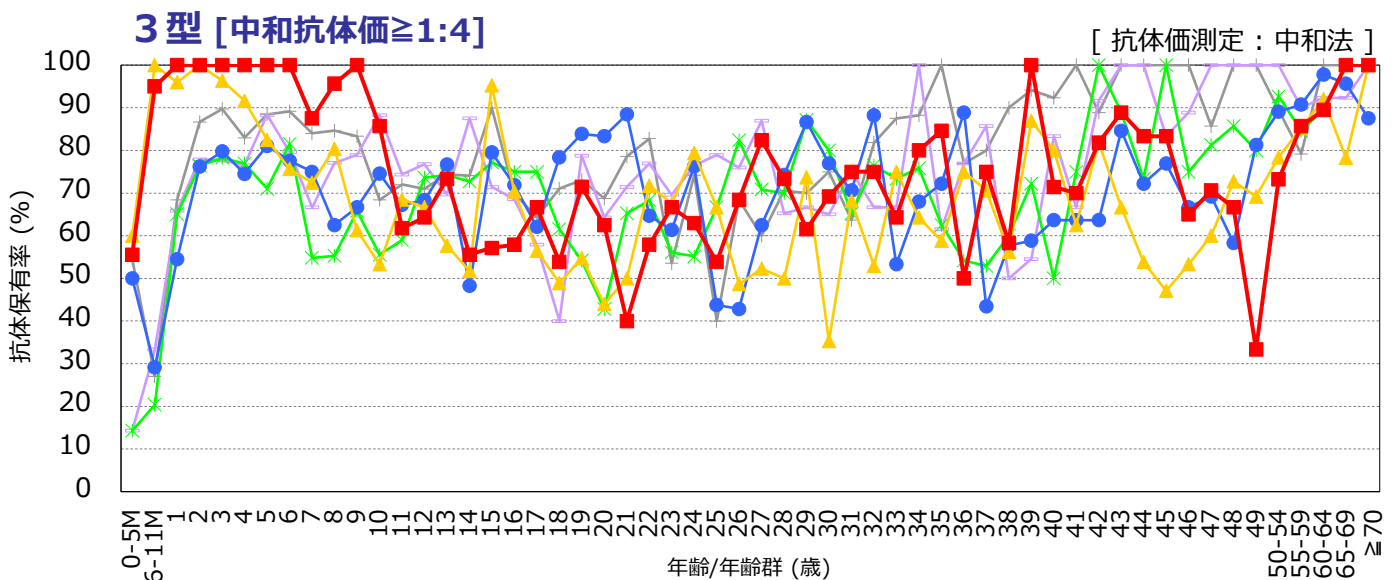
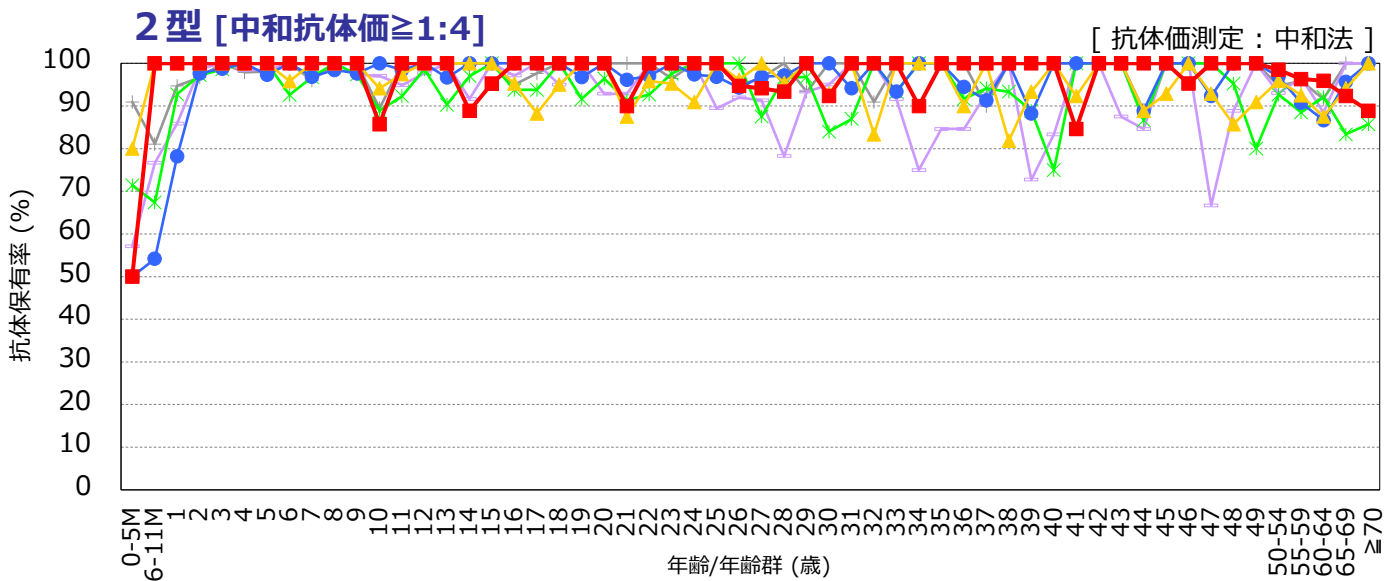
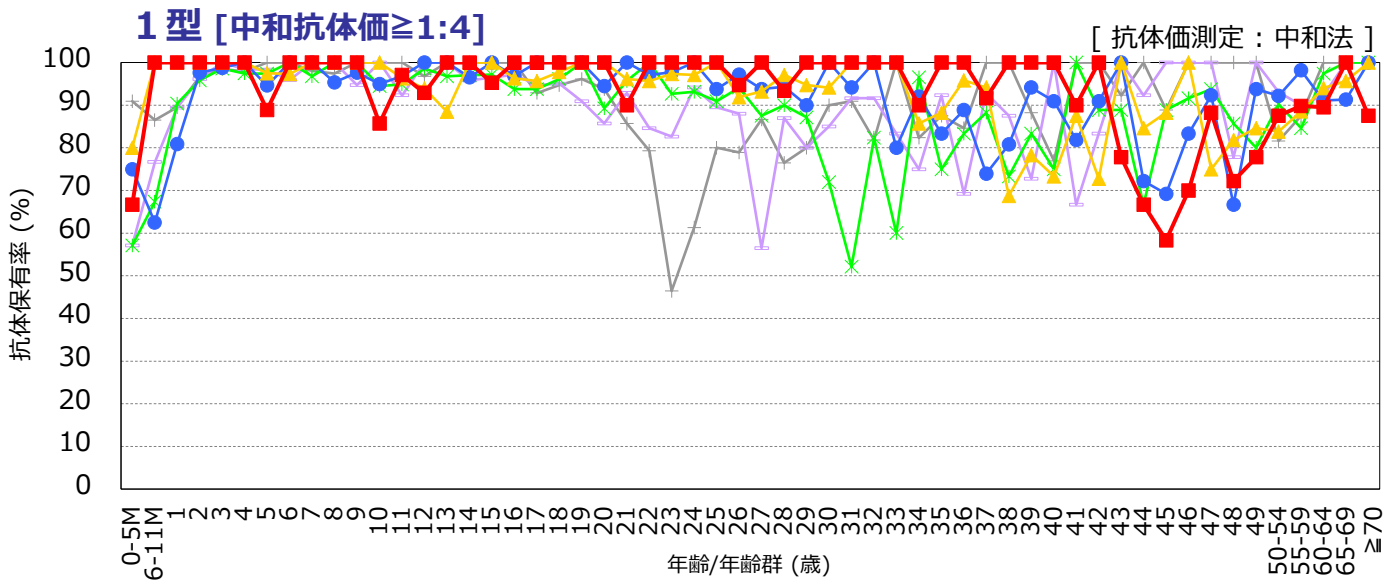


# 年齢/年齢群別のポリオ抗体保有状況の年度比較, 1999~2020年<sup>※1</sup>

～ 2020年度感染症流行予測調査より ～

※1 2020年度は2021年4月現在暫定値



調査年度 (対象者数)    1999 (n=1,314)    2003 (n=1,445)    2007 (n=1,607)    2012 (n=1,827)    2016 (n=1,713)    2020 (n=938)

流行予測2020