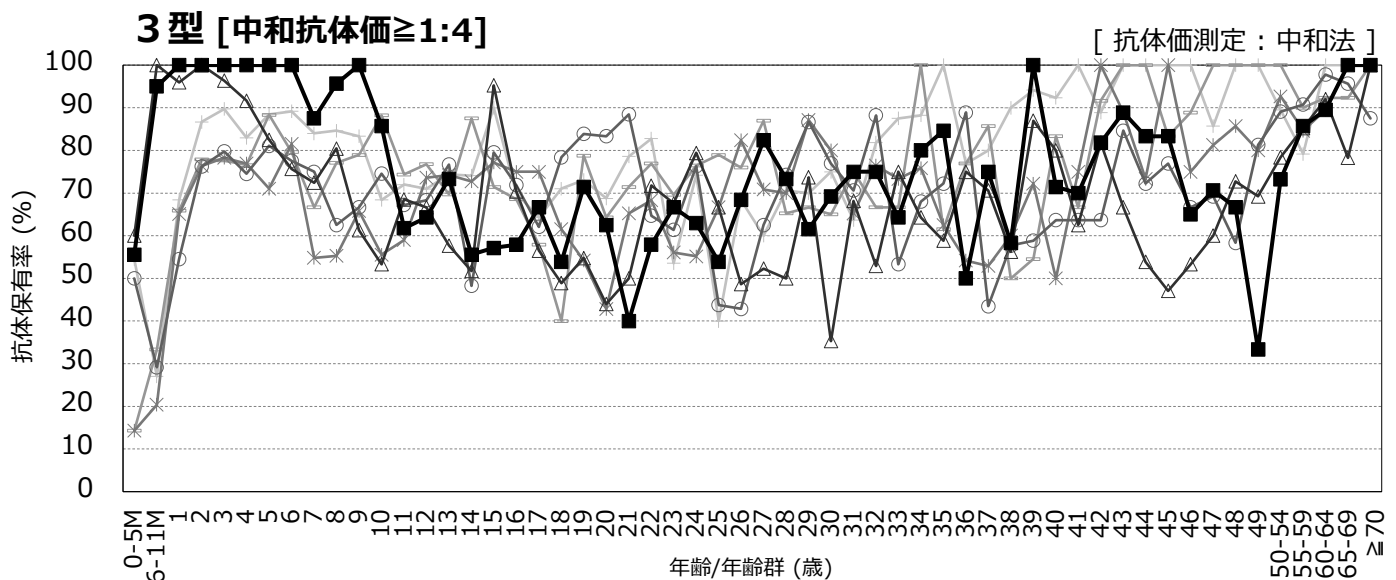
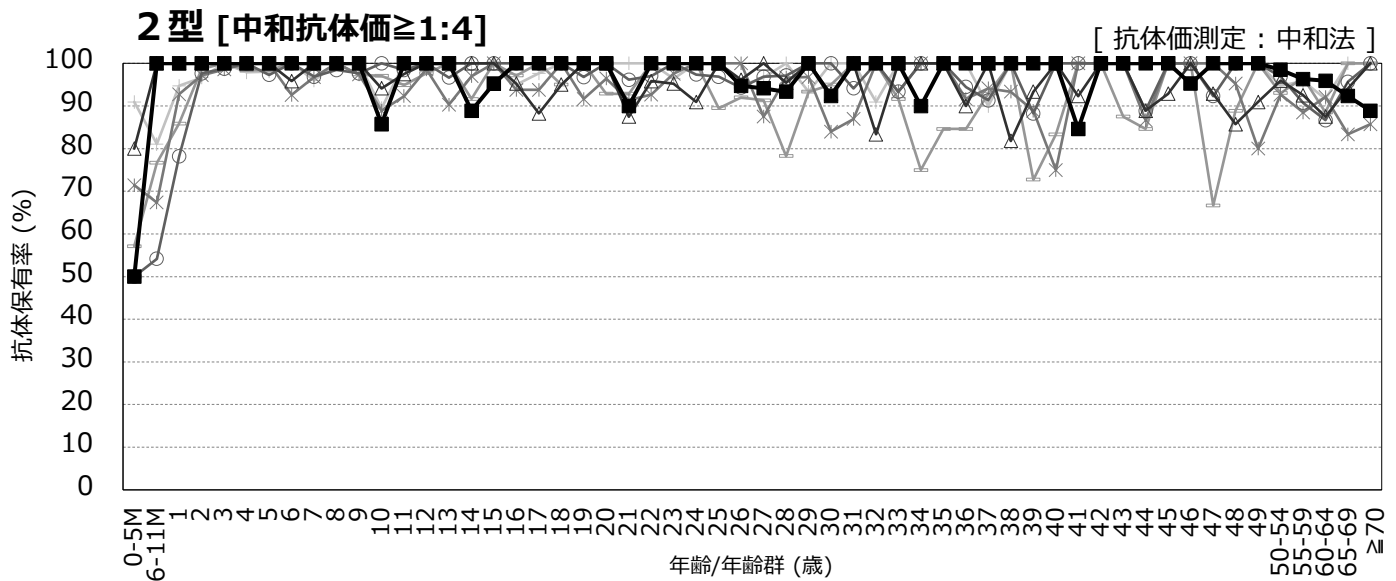
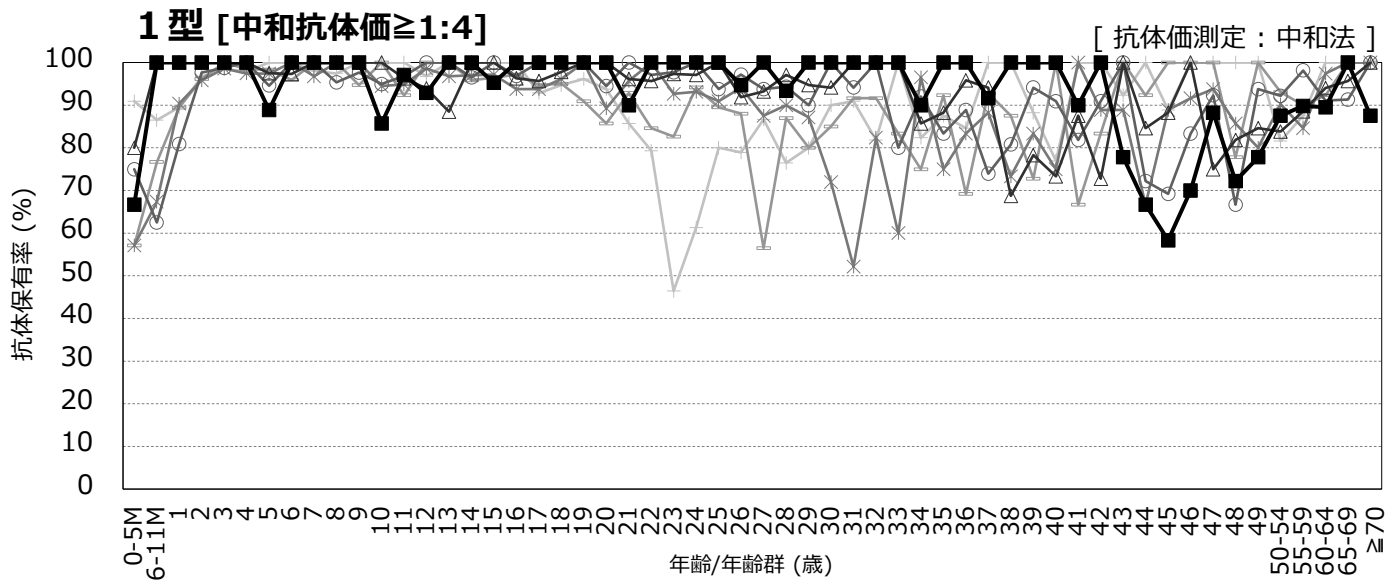


年齢/年齢群別のポリオ抗体保有状況の年度比較, 1999~2020年^{※1}

～ 2020年度感染症流行予測調査より ～

※1 2020年度は2021年4月現在暫定値



調査年度 (対象者数) + 1999 (n=1,314) — 2003 (n=1,445) * 2007 (n=1,607) ○ 2012 (n=1,827) △ 2016 (n=1,713) ■ 2020 (n=938)

流行予測2020